

**Zeitschrift:** Das Werk : Architektur und Kunst = L'oeuvre : architecture et art  
**Band:** 47 (1960)  
**Heft:** 6: Katholische Kirchen

## Werbung

### Nutzungsbedingungen

Die ETH-Bibliothek ist die Anbieterin der digitalisierten Zeitschriften auf E-Periodica. Sie besitzt keine Urheberrechte an den Zeitschriften und ist nicht verantwortlich für deren Inhalte. Die Rechte liegen in der Regel bei den Herausgebern beziehungsweise den externen Rechteinhabern. Das Veröffentlichen von Bildern in Print- und Online-Publikationen sowie auf Social Media-Kanälen oder Webseiten ist nur mit vorheriger Genehmigung der Rechteinhaber erlaubt. [Mehr erfahren](#)

### Conditions d'utilisation

L'ETH Library est le fournisseur des revues numérisées. Elle ne détient aucun droit d'auteur sur les revues et n'est pas responsable de leur contenu. En règle générale, les droits sont détenus par les éditeurs ou les détenteurs de droits externes. La reproduction d'images dans des publications imprimées ou en ligne ainsi que sur des canaux de médias sociaux ou des sites web n'est autorisée qu'avec l'accord préalable des détenteurs des droits. [En savoir plus](#)

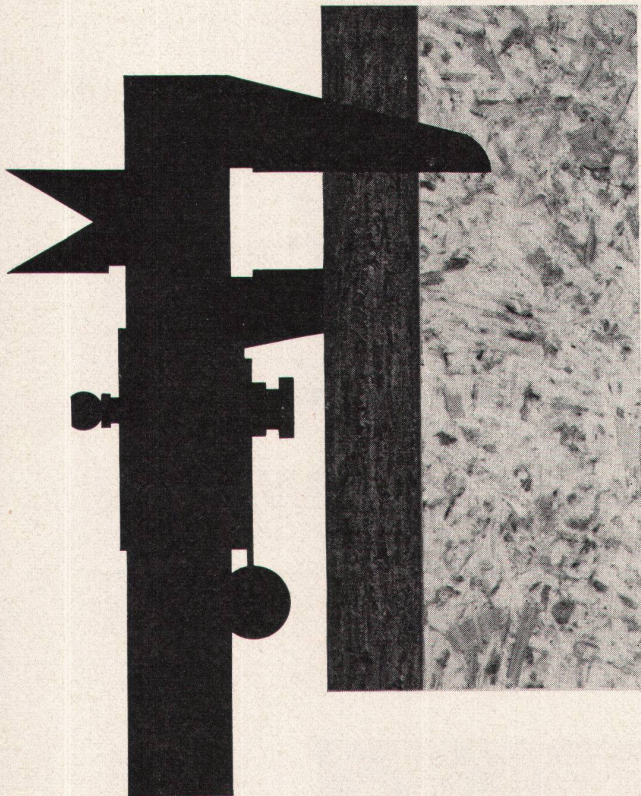
### Terms of use

The ETH Library is the provider of the digitised journals. It does not own any copyrights to the journals and is not responsible for their content. The rights usually lie with the publishers or the external rights holders. Publishing images in print and online publications, as well as on social media channels or websites, is only permitted with the prior consent of the rights holders. [Find out more](#)

**Download PDF:** 30.11.2025

**ETH-Bibliothek Zürich, E-Periodica, <https://www.e-periodica.ch>**

## die Präzisionsplatte mit geschlossener Oberfläche



Als erstes Spanplattenwerk lancierten wir in der Schweiz die auf genaue Dicke geschliffene Spanplatte.

Die Vorteile sind:

keine Dickendifferenzen,  
schnelles Zusammenpassen ohne Überzähne,  
furnier- und streichfertige Oberfläche.

Weil die Homoplax-Oberfläche sich leicht und gut mit normalen Messern **hobeln** läßt, beziehen vor allem Serienfabrikanten die Platte auch ungeschliffen. (Maßzugabe ca. 1,5 mm.) Der Verarbeiter schneidet zuerst aus der ungeschliffenen Homoplax-Platte die benötigten Maße zu, um dann die ganze Serie genau auf gleiche Dicke zu egalisieren (hobeln oder schleifen). Die auf diese Art erreichte Dicken-genauigkeit wirkt sich beim Furnieren und dem Zusammenbau der Möbelteile sehr vorteilhaft aus.

## Bündner Spanholz Homoplax

Homoplax-Typen:

Hart

Gewicht ca. 620 kg/m<sup>3</sup>, Stärken 16, 19, 22, 25 mm

Leicht

Gewicht ca. 580 kg/m<sup>3</sup>, Stärken 8, 10, 12 mm

Gewicht ca. 500 kg/m<sup>3</sup>, Stärken 16, 19, 22, 25, 30, 36, 40 mm

Extraleicht

Gewicht ca. 325 kg/m<sup>3</sup>, Stärken 30, 36, 38, 40 mm

Verlangen Sie eine kostenlose und unverbindliche Beratung durch unseren technischen Dienst. (Dieser steht Ihnen mit seiner reichen Erfahrung gerne zur Lösung von speziellen Problemen zur Verfügung.)



Spanplattenwerk Fideris Aktiengesellschaft, Fideris-Station GR  
Tel. (081) 54463

Accum AG  
Gossau ZH

Fabrik für Elektrowärme-Apparate

*Accum*

## Elektrische Kirchenheizungen

*Accum*

die neue angenehme und  
sparsame

**Infrarot-Bankheizung**

bietet wesentliche Vorteile

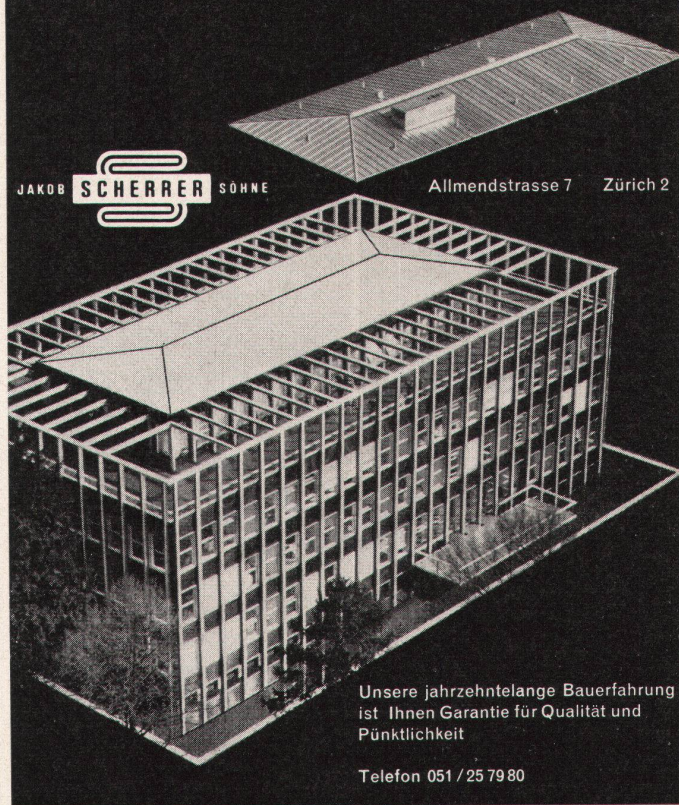
Zahlreiche Referenzen

Projekte kostenlos

## Grosse Spenglerarbeiten

JAKOB **SCHERRER** SÖHNE

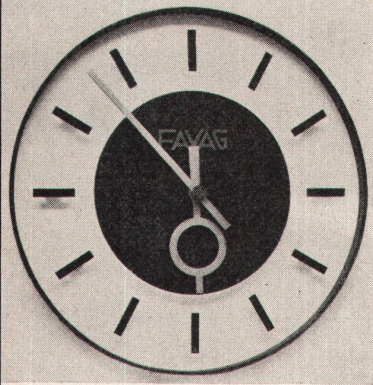
Allmendstrasse 7 Zürich 2



Unsere jahrzehntelange Bau Erfahrung  
ist Ihnen Garantie für Qualität und  
Pünktlichkeit

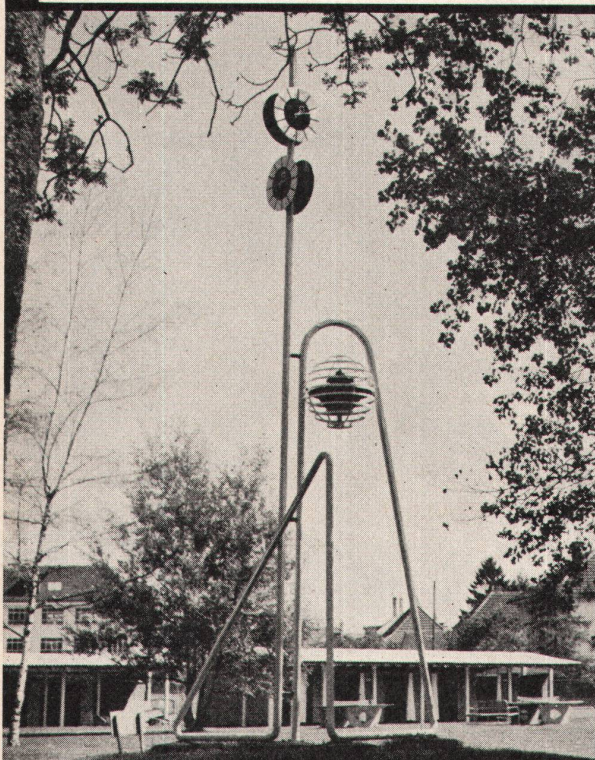
Telefon 051 / 25 79 80

# ELEKTRISCHE UHREN



Aussenuhren sind jahraus-jahre in allen Witterungseinflüssen ausgesetzt; weder Schnee und Regen, noch Wind oder Sonne, sollen ihren genauen Gang beeinträchtigen.

FAVAG-Nebenuhrwerke, gesteuert durch eine FAVAG-Präzisions-Hauptuhr, funktionieren selbst unter härtesten Bedingungen sehr zuverlässig und gewährleisten stets genaue Zeit.



# FAVAG AG NEUCHÂTEL

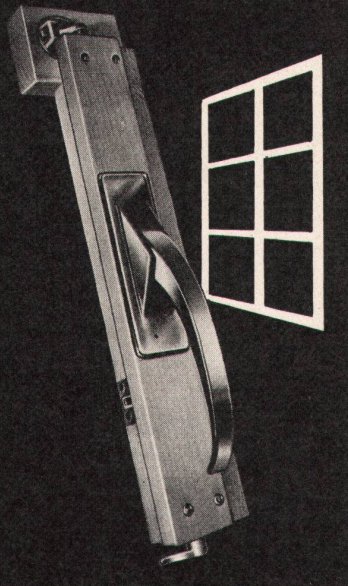
FAVAG  
H. 933

# Kirchen- heizung

Die Bruderklau-  
enkirche Birsfelden  
wurde mit unseren  
Installationen aus-  
gerüstet.



Basel Bern Luzern St. Gallen Zofingen Zürich 1



## Vespa 5

die neue, verdeckte  
Espagnolette



### U. Schärers Söhne

Baubeschlägefabrik

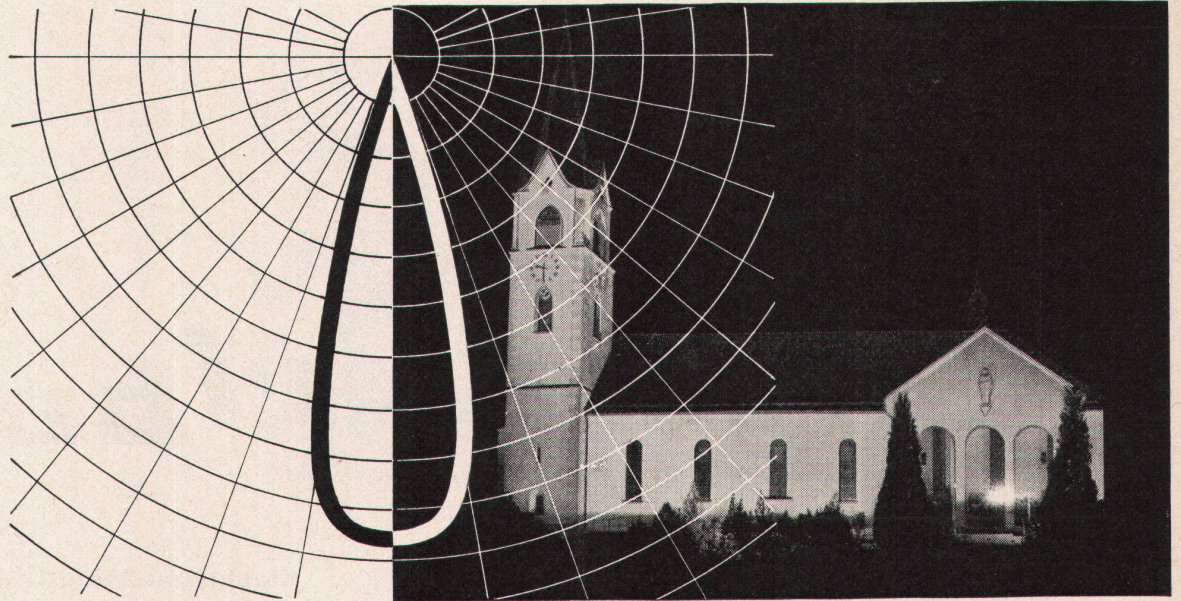
Münsingen

Telephon (031) 68 14 37

SIEMENS

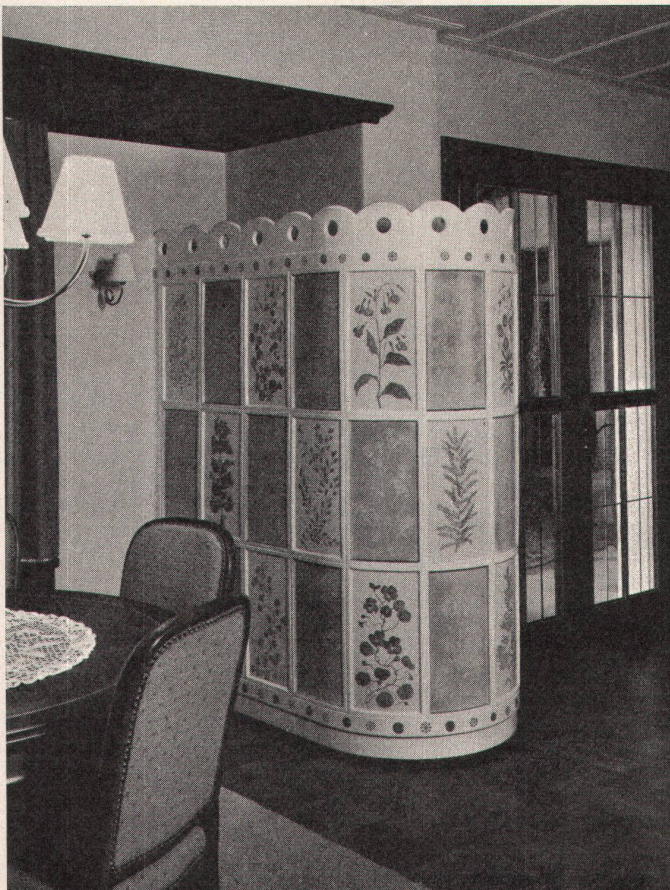
zuverlässig auch in Lichtfragen

# SIEMENS-LEUCHTEN



Unsere Universal-Flutlichtscheinwerfer  
heben Gotteshäuser als strahlende Mittelpunkte  
aus nachtdunklen Ortschaften

Unsere Spezialisten stehen mit ihrer großen Erfahrung zu Ihrer Verfügung



Ausführungen  
mit allen modernen  
Heizungssystemen

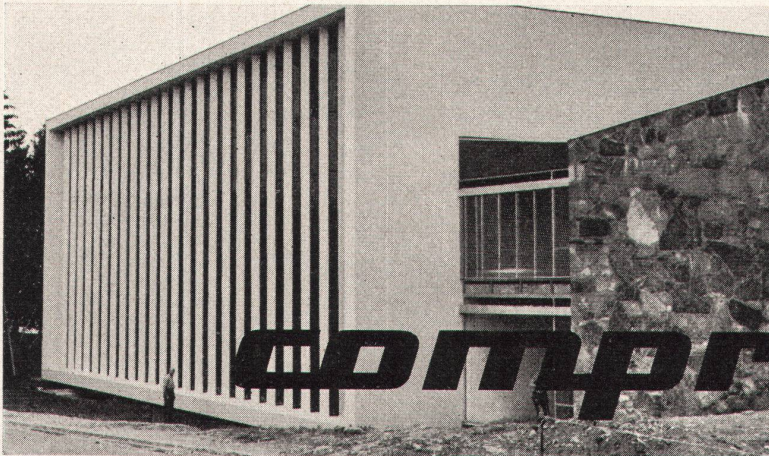
## Der Kachelofen

die individuelle  
Heizung  
in Ihrem Heim

Auskunft und  
Pläne durch:

Brunner & Cie., Lenzburg  
E. Dillier, Sarnen  
Ganz & Co. Embrach AG, Embrach  
Ofenfabrik Kohler AG, Mett-Biel  
Gebrüder Kuntner, Aarau  
Gebrüder Mantel, Elgg

Kirche und Theater des neuen Lehrerinnen-  
seminars St. Joseph in Menzingen bei Zug



**ROGER FREY, DIPL. ING. ETH**

Beethovenstr. 47 Zürich 2 Tel. (051) 233364

Die Fugen (2-20-mm) zwischen den 14 m hohen Metallfensterrahmen und den Sichtbeton-Pfeilern sind gedichtet mit

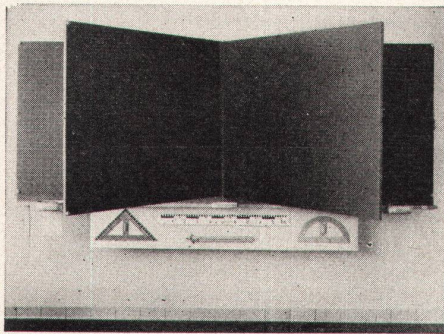
**Compriband**

**Kiesklebedächer**  
**Wasserdichte Isolierungen**  
**Bedachungs-**  
**und Bausoliermaterial**

Zürich 46 Tel. 051/57 04 47

**DACHPAPPENFABRIK**

**SÜSSMANN**



**Hunziker Söhne**  
**Schulmöbelfabrik AG**  
**Thalwil**

Gegründet 1880 Telephone 92 09 13

**Schweizerische Spezialfabrik**  
**der Schulmöbelbranche**

Lieferung kompletter Schulzimmerein-  
richtungen, Schultische, Wandtafeln

**Beratung und**

**Kostenvoranschläge kostenlos**

**Geheizt wird mit** **CERTLI** **Ölbrenner**

**Montage- und Servicestellen:**

Aarau, Baden, Basel, Bellinzona,  
Bern, Biel, Burgdorf, La Chaux-  
de-Fonds, Chur, Delémont, Fri-  
bourg, Genève, Glarus, Gstaad,  
Interlaken, Klosters, Langenthal,  
Lausanne, Locarno, Lugano, Lu-  
zern, Neuchâtel, Olten, Rappers-  
wil, Schaffhausen, Schwyz, Solo-  
thurn, Sursee, Stans, St. Gallen,  
St. Moritz, Thun, Tramelan, Visp,  
Winterthur, Wohlen, Zug, Zürich.

**PAULOESCHGER + CIE**  **ZÜRICH**



## Türbeschläge

in Leichtmetall, Messing,  
Neusilber, rostfreiem Stahl, Nylon

Verlangen Sie unseren Katalog  
«Neuzeitliche Beschläge»

ZÜRICH 11/52  
LANDHUSWEG 4/8

**Tel. 051 / 48 70 10**



Infrarot

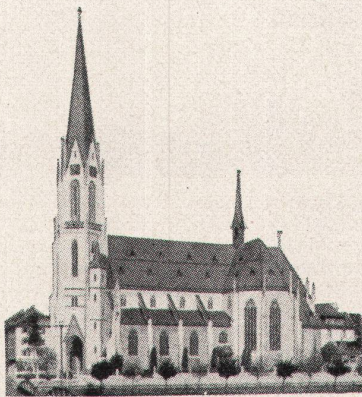
### **Elektro-Strahlungs-Heizung die Heizung der Zukunft**

für Chalets, Wohnhäuser, Schulen, Kindergärten,  
Läden, Fabrikations- und Lagerräume  
ist auch führend für

### **Kirchenheizungen**

Katholische Kirche  
St. Otmar, St. Gallen

Niedrigster Anschlußwert, milde Wärmestrahlung (Infrarot-Niedertemperatur), vollständig geschlossene Heizkörper mit praktisch unbegrenzter Lebensdauer... entschieden für eine Star Unity-Heizung.

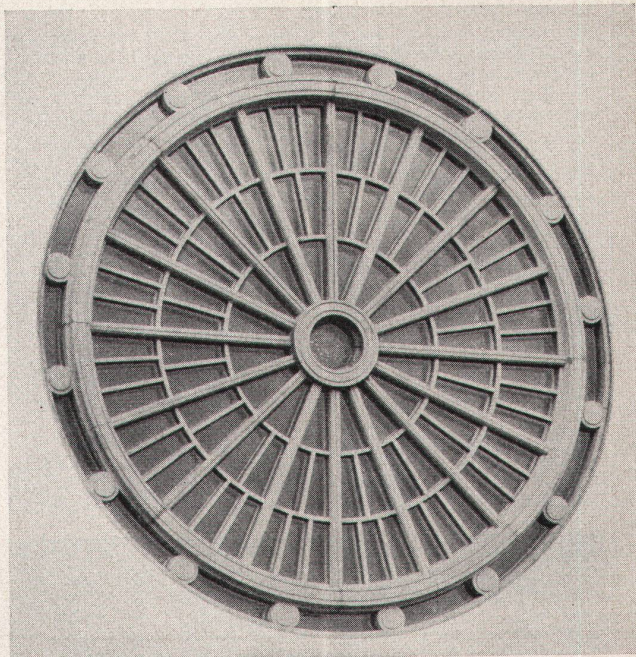


**Star Unity AG, Zürich 7/53, Fabrik in Au ZH**  
Telephon (051) 95 64 67

**Betonsprossenfenster**

**Konstruktionselemente**

**Kunststeine**



Vorfabrizierte Rosette  
in Beton, Bruder-  
klausenkirche Bern.  
Architekt:  
H. Baur BSA, Basel

Betonfenster, Fassadenelemente in  
Beton und Kunststein, Konstruktionselemente, wie Pfeiler, Dachbinder, Pfetten, Balken, Rahmen mit schlaffer und vorgespannter Armierung. Unsere Fabrikationsmethoden erlauben uns, weitgehend auf die Wünsche unserer Kundschaft einzugehen. Wir beraten Sie gerne bei der Lösung Ihrer Probleme.

**Bangerter Lyss**

**A. Bangerter & Cie. AG, Lyss**  
Telephon (032) 8 53 15  
Zementwaren- und Bausteinwerke  
Bauwerkzeuge ACROW

## «Limpet» Spray Asbest Akustikbeläge

sind im Kirchenbau ein Begriff für Wirkung und Qualität

Sie bestehen zu 100% aus hochwertigen Asbestfasern und werden im Spritzverfahren **fugenlos** auf jede Unterlage, wie z.B. Beton, Mauerwerk, Putz usw., aufgetragen. Eine besondere Vorbehandlung ist nicht nötig.

Die Belagsdicke richtet sich nach der gewünschten und notwendigen Schallschluckwirkung. Mit «Limpet» Spray Asbest ist es somit möglich, durch zweckmäßige Wahl der Schichtstärke (normalerweise von 15 bis 35 mm) und der Flächen den jeweiligen akustischen Erfordernissen gerecht zu werden.

«Limpet» Spray Asbest hat sich in der Schweiz seit 25 Jahren bestens bewährt. In zahlreichen Kirchen ist mit diesen Spritzisoliationsbelägen die Akustik optimal gestaltet worden.

Einige Referenzen:

St. Josefs-Kirche, Schlieren ZH;  
Kath. Kirche St. Laurentius, Winterthur-Wülflingen;  
Eglise Christ-Roi, Fribourg;  
Kapelle Blauring-Neubauten, Einsiedeln

Alleinausführung:

**Bernhard Hitz, Uster-ZH, Tel. (051) 96 97 18**

Erstes schweizerisches Unternehmen für Spritzisolationen

Bauamt II der Stadt Zürich

## Allgemeiner Wettbewerb

zur Erlangung von Plänen für eine Schulhausanlage der Sekundar- und Primarstufe mit Doppelkindergarten an der Katzenschwanzstraße in Zürich-Witikon

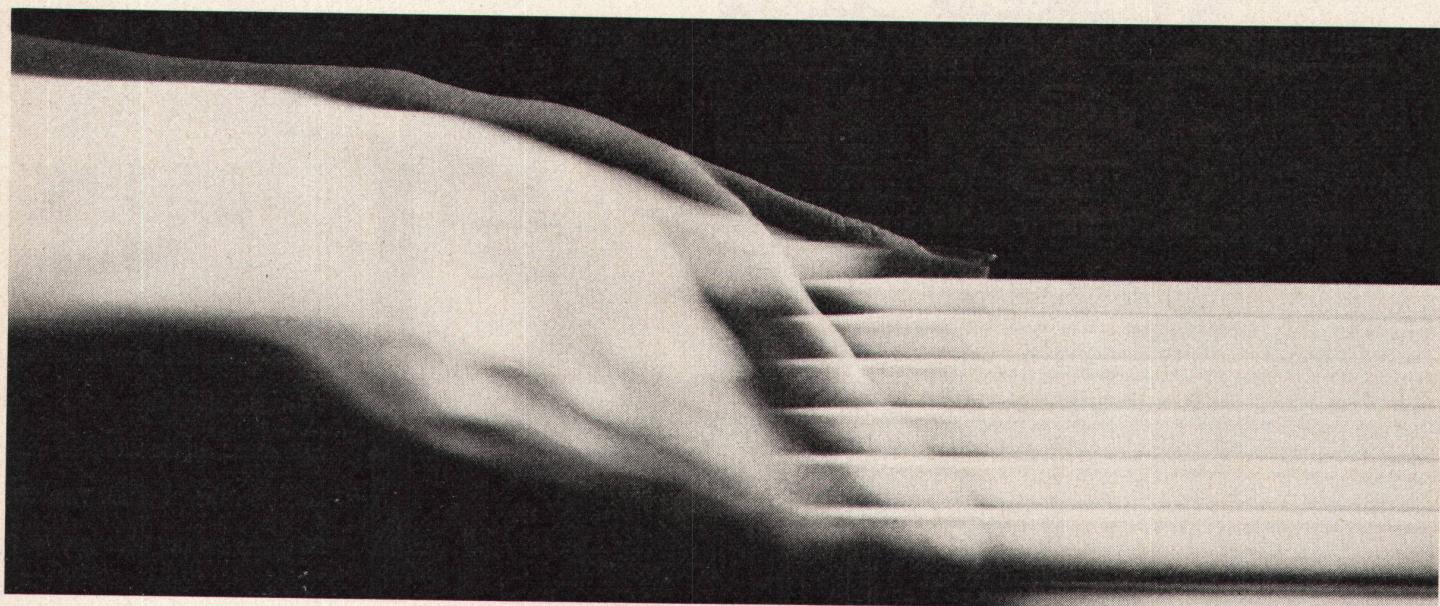
Einlieferungstermin: 30. September 1960

Der Stadtrat von Zürich veranstaltet unter den in der Stadt Zürich verbürgerten oder mindestens seit 1. Januar 1958 niedergelassenen Architekten einen öffentlichen Projektwettbewerb zur Erlangung von Plänen für eine Schulhausanlage der Sekundar- und Primarstufe in Zürich-Witikon.

Die Unterlagen können gegen ein Bardepot von Fr. 30.– auf der Kanzlei des Hochbauamtes der Stadt Zürich, Amtshaus IV, Zimmer 303, je vormittags 8–11 Uhr bezogen werden. Das Depot wird Bewerbern, die nachträglich auf eine Beteiligung verzichten und die Unterlagen in unversehrtem Zustande bis 30. Juli 1960 zurückgeben, gegen Abgabe der Depotquittung zurückerstattet.

Zürich, anfangs Mai 1960

Hochbauamt der Stadt Zürich



**Dies ist die härteste  
von allen Kunstharzplatten!**  
«**polyrey grainé**»  
mit der gekörnten Oberfläche.

«Polyrey grainé» ist widerstandsfähiger als jede gewöhnliche Kunstharzplatte. Die gekörnte, dicke Oberfläche macht sie hundertmal abriebfester. Für stärkste Beanspruchung, z.B. für Küchentische, Buffets und Arbeitsplätze verwenden heute immer mehr Fachleute die Spezialplatte «Polyrey grainé», 300 x 122 cm. Verlangen Sie ein Muster, damit Sie sich selbst von der ungewöhnlichen Stärke der neuen Platte überzeugen können.

Wichtig: die gekörnte «Polyrey grainé» Kunstharzplatte ist nur ein Teil des einzig dastehenden Polyrey Sortimentes. Dieses setzt sich zusammen aus zahlreichen frischen Farben und Dessins, wobei alle Platten (im Format 305 x 122 cm) sowohl mit satinierten wie auch mit Hochglanz-Oberfläche erhältlich sind, alle auch in verschiedenen Plattenstärken! Für jeden Verwendungszweck gibt es eine passende Polyrey Platte.

# Schweizerische Bankgesellschaft



## Aufbauende Arbeit

leistet unsere Bank durch rasche,  
zuverlässige Bedienung  
und verständnisvolles Eingehen  
auf die verschiedenen  
Bedürfnisse unserer Kunden.

Wir suchen auf 1. Juli, 1. August oder  
eventuell später  
jüngeren, gut ausgebildeten

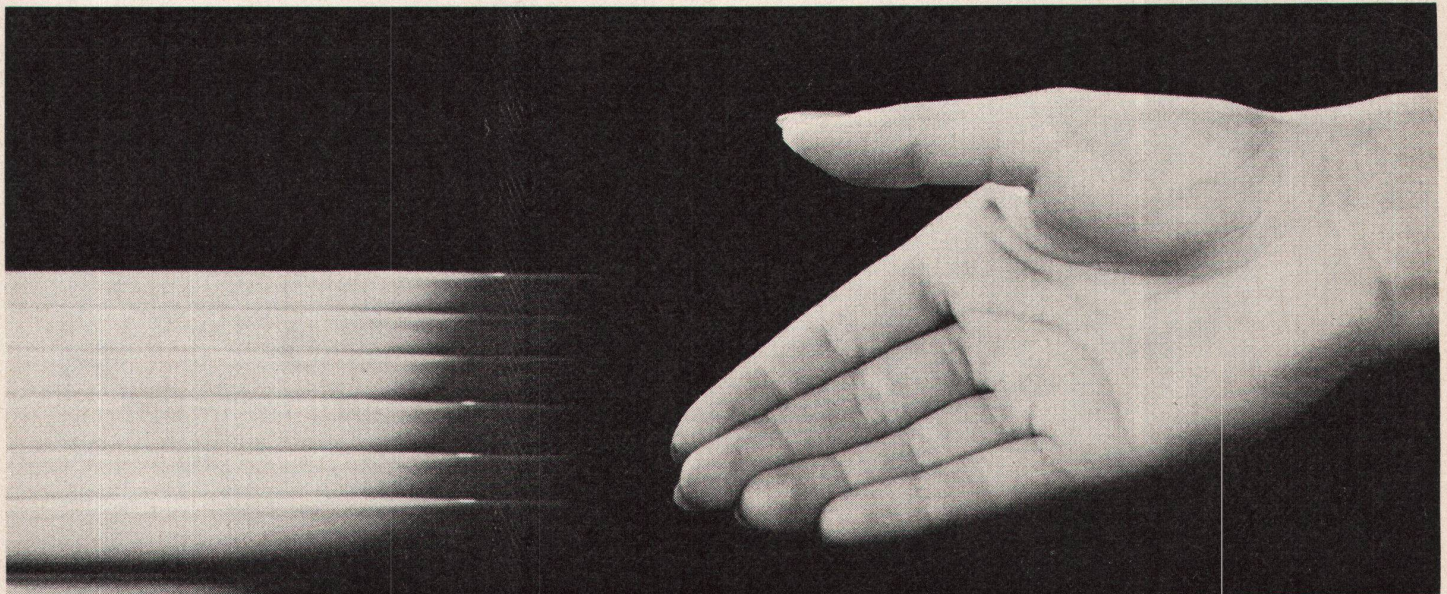
## Innenarchitekten

für anspruchsvolle Arbeiten des Innen-  
ausbaues. Voraussetzungen sind:  
künstlerische Begabung, überdurch-  
schnittliche Gewandtheit im Darstellen  
und entsprechende Materialkenntnisse.  
Fünftagewoche.

Bewerber belieben Ihre Offerte mit  
Lebenslauf, Zeugnisabschriften, Photo  
und Gehaltsanspruch zu richten an:

**Suter & Suter, Basel 10**  
St.-Alban-Vorstadt 19

P 614 Q



Polyrey Kunstharzplatten werden in Frank-  
reich hergestellt, im modernsten Werk Europas.  
Sie tragen die Garantie «Qualité France».  
In der Schweiz besteht eine leistungsfähige  
Verkaufsorganisation, die Ihnen Polyrey  
Kunstharzplatten kurzfristig und zu sehr gün-  
stigen Preisen liefert. Wir sind gerne bereit,  
Ihnen einige erstklassige Referenzen zu nennen.

Wenn Sie für irgend einen Zweck eine extra-  
harte und robuste Kunstharzplatte brauchen,  
so verlangen Sie bitte Unterlagen und Muster  
von «Polyrey grainé».  
**W. E. Stauffer**, Polyrey Generalvertretung  
für die Schweiz, Kistlerweg 10, Bern,  
Telefon ☉ (031) 4 07 67. Bitte benützen Sie den  
nebenstehenden Coupon oder rufen Sie an.  
Wir werden Ihnen auch die genauen Preise  
und die Adressen der Depositäre angeben.

W. E. Stauffer, Kistlerweg 10, Bern  
Bitte senden Sie uns Polyrey Unterlagen.

Firma:

Adresse:



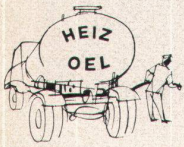
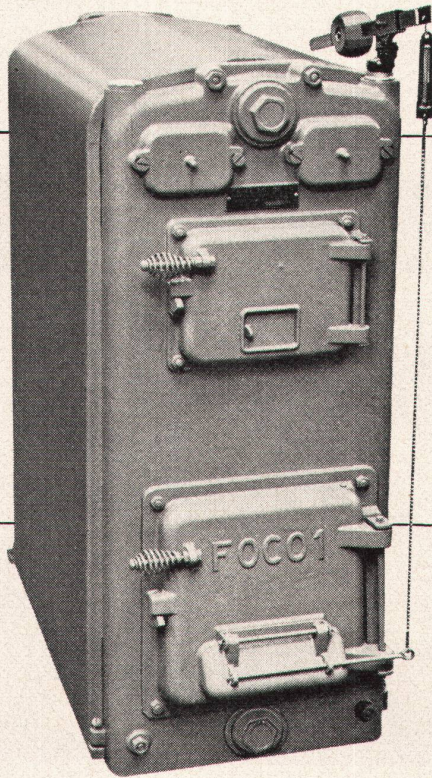
**polyrey**





### Guss dient uns Menschen in hundertfacher Form

In der Schweiz wird während 6-7 Monaten mehr oder weniger konstant geheizt. Es lohnt sich deshalb, dem Heizungsproblem alle Aufmerksamkeit zu schenken. Eine zuverlässige Heizung hängt nicht zuletzt von der richtigen Wahl des Heizkessels ab. Robust... anspruchslos... bereit, jahrzehntelang zu dienen -, diese guten Eigenschaften sind beim Heizkessel aus Guss selbstverständlich. Dazu ist er korrosionssicher. Einzelteile können leicht ersetzt werden; die Umstellung von flüssigen auf feste Brennstoffe und umgekehrt ist ohne komplizierte Umbauarbeiten möglich (Notvorrat an Kohlen!). Darum: Wer baut, vertraut dem Kessel aus Guss! Guss - ein guter Entschluss!



Gusseiserner Heizkessel Zent Foco 1, der wirtschaftliche und solide Kleinkessel für Einfamilienhäuser, Villen usw., mit ausgezeichnetem Wirkungsgrad. Er kann sowohl für Koks wie für Ölfuerung verwendet werden. Verlangen Sie bitte Prospekte.

**Zent AG Bern-Ostermundigen**

### Helvetia-Geflecht

für ästhetische Drahteinzäunungen, Abspernungen, Trennwände, usw. Wirtschaftlich, ungewöhnlich stark und haltbar.

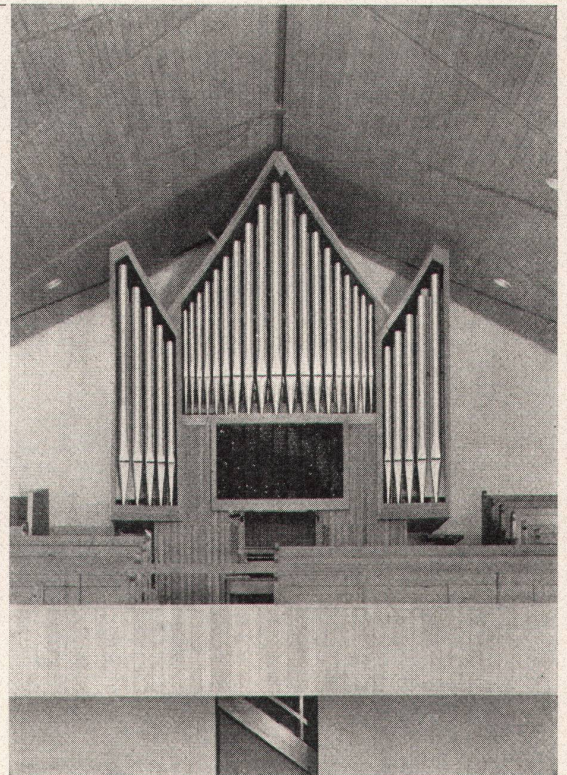
Alleinfabrikant

**EMIL HITZ**

Fabrik für Drahtgeflechte, Zürich 3  
Grubenstr. 29, Tel. 051/33 25 50  
Zweigbetrieb Basel:  
Ob. Rebgasse 40, Tel. 061/32 45 92



**Metzler & Söhne Orgelbau** Gegr. 1890



Dietikon ZH

Felsberg GR



Gegründet 1865

WINTERTHUR  
Untertor 32

ZÜRICH  
Paradeplatz 5

Obligationen

Spar- und Einlagehefte

Konto-Korrente

Hypotheken

Darlehen

Kredite

## Hypothekarbank in Winterthur

# JRG

## Brunnenfiguren

... ein Bijou in Ihrem Garten! Sei es nun ein Wasserspiel, Wasserspeier oder Brunnenauslauf, immer werden Sie begeistert sein und Erholung finden durch das beruhigende Plätschern des Wassers.

Wir beraten Sie gerne!



**J. & R. Gunzenhauser AG Armaturenfabrik Sissach Telefon 061/851471**

## Sie befehlen— ROLL-O-MAT gehorcht

Ein leichter Druck mit der Fingerspitze...

...und bald verbreitet sich **wohlig Wärme** durch sämtliche Räume...

...sprudelt **heisses Wasser** aus den Hähnen...

Ja, **so einfach** geht es mit ROLL-O-MAT, dem **vollautomatischen Boiler-Heizkessel** für Ihre Zentralheizung.

Einfach ist die Bedienung—  
einfach aber auch  
der Ein- oder Ausbau, **denn ROLL-O-MAT ist zerlegbar.**

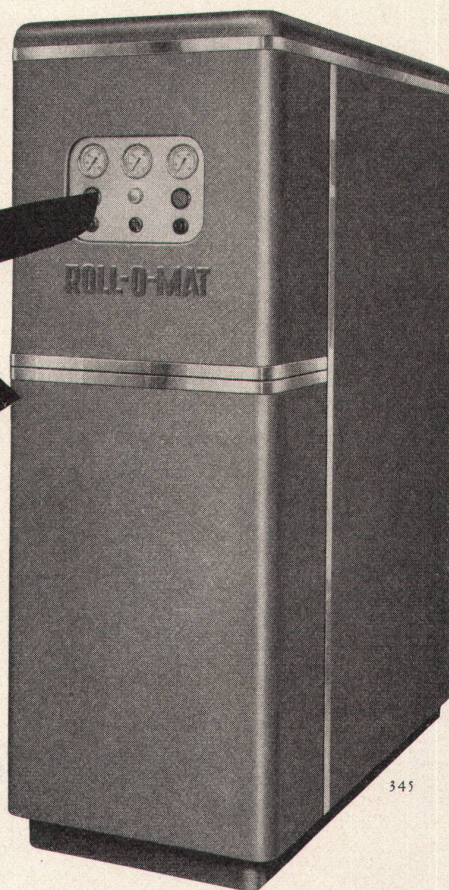
Sein Inneres aus Gusseisen  
sichert ihm  
ein **hohes Lebensalter**  
und eine «eiserne» Gesundheit.

Zudem ist ROLL-O-MAT  
ein **sauberer und bescheidener Hausgenosse**:  
ein wenig Heizöl genügt ihm,  
um die gewünschte Leistung  
zu vollbringen.

Und noch etwas spricht für ROLL-O-MAT:  
**schön** ist er, so schön,  
dass er dafür mit der Auszeichnung  
«Die gute Form»  
an der Basler Mustermesse  
bedacht wurde.

**VON ROLL** Eisenwerk Klus  
Klus SO

Telefon 062 2 73 33



345



Badebatterie Nr. 6642

## Für die Einrichtung von Badezimmern

Die NUSSBAUM-Badebatterie Nr. 6642 imponiert durch die schwere und zugleich formschöne Ausführung. Sie ist ausgerüstet mit einfach konstruierten und zuverlässig funktionierenden O-Ring-Oberteilen. Die Batterie ist in den Baulängen 180 und 153 mm und auf Wunsch auch mit leicht exzentrischen Racords lieferbar. Der neuartige Brausehalter Nr. 6851 mit 6-Kant-Führung gestattet das Fixieren der Handbrause in verschiedene Stellungen je nach Brausezweck (zum Kopfwaschen, als Fußbrause usw.). Der Brausegriff aus schwarzem Kunststoff ist mit Sieb- oder Presto-Sportbrause versehen. Auch die Ausführungen Nr. 6643 mit Standrohr und Brausehaken und Nr. 6645, bzw. 6646 mit Kugelgeelenhalter zum Fixieren der Handbrause als bequeme Dusche, sind ab Lager lieferbar.

### R. Nussbaum & Co AG Olten

Metallgiesserei und Armaturenfabrik

Telefon (062) 5 28 61

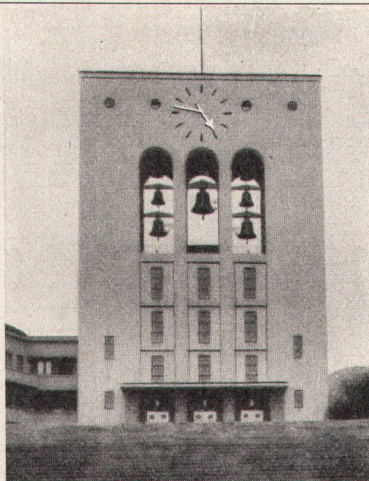
Verkaufsdepots mit Reparaturwerkstätten in:

<b>Zürich 3/45</b>	Eichstr. 23	Tel. (051) 353393
<b>Zürich 8</b>	Othmarstr. 8	Tel. (051) 328880
<b>Basel</b>	Clarastr. 17	Tel. (061) 329606

Glocken- und Kunstgießerei

## H. Rüetschi AG Aarau

Die bewährte Firma für  
alle Glockenfragen sowie  
für Bild-, Statuen- und  
Reliefguß



## Ernst URINOIRS

Einfache Reinigung  
Ohne Wasserspülung  
geruchlos  
Trocken-  
Desinfektions-  
verfahren



**F. ERNST, ING. AG. ZÜRICH**

Weststr. 50/52 Telefon (051) 33 60 66

## ▶ SPEED KING

Farben für alle Mehrfarbendrucke



BERN, Federweg 22, Tel. (031) 9 48 33 / 34



L'Eglise du Christ Roi, Fribourg

## Die moderne Kirchenheizung

- gesunde, angenehme Wärme
- geräuschlos
- Lüftung im Sommer
- wirtschaftlich
- schützt Stukkaturen und Gemälde vor Schwitzwasser

↓  
**Hälg & Co.**  
St. Gallen-Zürich

# breitinger + hampp zürich-höngg

HOLZMÖBELFABRIK UND INNENAUSBAU TELEPHON (051) 56 78 43

Der anpassungsfähige Betrieb für vielseitige Ansprüche

Stahl-Hochbau  
Ingenieurbüro

Tel. 071/519 92

Ernst Scheer AG Herisau

Folgende gebundene Jahrgänge

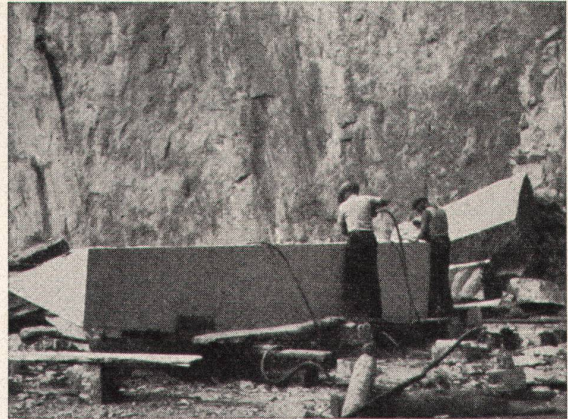
**werk**

Preis: je Fr. 35.-

Verlag werk  
Postfach 210, Winterthur  
Tel. (052) 2 22 52

können, solange Vorrat, noch  
nachbezogen werden:

**1949, 1950, 1951**



## GRANIT UND MARMORARBEITEN

Granit und Marmor von Castione  
Tessiner Granit hell und dunkel, Urner Granit

**M. ANTONINI & CO., BELLINZONA**  
Schweizerische Granitwerke Gegr. 1865

**Clichés**

**Schwiter AG**

**Basel**

Allschwilerstrasse 90  
Telefon 061 38 88 50

Zürich  
Stauffacherstrasse 45  
Telefon 051 25 67 35

Bureau Lausanne  
Avenue de la Gare 44  
Telefon 021 22 86 75

### Extraits du sommaire 1960

Les plus éminents spécialistes contemporains étudieront dans ce numéro un sujet d'une brûlante actualité: LA CITE NOUVELLE. Sous tous ses aspects (urbanisme, architecture, habitat, arts, éducation, recherche opérationnelle, structures, matériaux, construction, etc.), ce sujet sera étudié en particulier par:

Giulio Carlo Argan, Italie  
André Bloc, France  
Lucio Costa, Brésil  
Gillo Dorfles, Italie  
Sir William Holford,  
Grande-Bretagne  
Le Lionnais, France  
Reymond Lopez, France

Richard J. Neutra, Etats-Unis  
Oscar Niemeyer, Brésil  
Mario Pedrosa, Brésil  
Jean Prouvé, France  
Herbert Read, Grande-Bretagne  
Alberto Sartoris, Suisse  
Meyer Schapiro, Etats-Unis  
Bruno Zevi, Italie

Ces passionnantes études illustrées seront précédées d'un appel pour le Jour mondial de l'urbanisme 1960 qui aura lieu le 8 novembre prochain à Puerto-Rico. A cette occasion, nous présenterons l'architecture et l'urbanisme de Puerto-Rico avec de nombreuses illustrations.

Sur le plan suisse de l'urbanisme, le professeur Paul Waltenspühl présentera un article approfondi sur l'urbanisme suisse à l'heure des autoroutes. H.-R. Von der Mühl, architecte, analysera l'aménagement des villes et des territoires en fonction du développement extraordinaire de la population humaine.

Un problème passionnant et actuel, «la forme utile», sera présenté par le spécialiste international Max Bill. En outre, comme chaque année, nos grandes rubriques de présentation d'architectes, urbanistes, ingénieurs, peintres et sculpteurs d'aujourd'hui, étrangers et suisses, feront de ce volume une véritable encyclopédie. D'autres articles d'actualité seront ensuite consacrés à l'architecture d'intérieur, au mobilier, aux arts ménagers.

Sujet audacieux: une vision des étapes d'un des précurseurs de l'architecture nouvelle: Frédéric Kiesler, un des révolutionnaires de la forme plastique.

Le professeur Alfred Roth, en corrélation avec la participation suisse à la XII<sup>e</sup> Triennale de Milan, présentera la construction scolaire en Suisse.

Notre rubrique attendue: sélection de l'architecture en Suisse, qui apporte aux amateurs et aux professionnels un véritable «digest» de la construction suisse. Cette rubrique est abondamment illustrée de photos, plans et coupes.

Malgré l'importance de cet imposant sommaire, notre rédaction présentera encore des études variées et d'un intérêt incontestable: les derniers échos sur l'Exposition nationale suisse 1964, le graphisme des expositions par Pierre Monnerat, quelques aspects de l'architecture suisse à l'étranger, un essai sur les films d'architecture par S. Gille-Delafon, idées et projets, travaux d'élèves des grandes écoles suisses d'architecture, de nombreuses rubriques d'information, ainsi qu'une riche documentation critique sur les plus importantes publications, livres et revues.

Directeur et rédacteur:  
Conseiller de rédaction:  
Comité de patronage:

Anthony Krafft  
Prof. Alberto Sartoris, arch.  
Prof. Alfred Roth, arch.  
Marc-J. Saugey, arch.  
Prof. Rino Tami, arch.  
Prof. Jean Tschumi, arch.  
Prof. Paul Waltenspühl,  
arch.-ing.  
Pierre Monnerat

Graphisme:

Cette revue est éditée avec la collaboration des associations professionnelles suivantes:

AICA, Association internationale des critiques d'art; ASPAN, Association suisse pour l'aménagement national; FAS, Fédération des architectes suisses; FSAI, Fédération suisse des architectes indépendants; FRIL, Fédération romande des intérêts immobiliers; OEV, L'Œuvre, Association suisse d'artistes, d'artisans et d'industriels; SIA, Société suisse des ingénieurs et des architectes (sections romandes); UIA, Union internationale des architectes, comité suisse; SWB, Schweizerischer Werkbund; Organe officiel permanent du Jour mondial de l'urbanisme.

### Revue annuelle suisse d'architecture, d'art et d'urbanisme

La plus importante, la plus complète et la plus luxueuse revue annuelle suisse présente un sommaire varié, attrayant, richement documenté et abondamment illustré par plus de 500 illustrations en noir et en couleurs. Notre publication a atteint une position inégalée tant en Suisse qu'à l'étranger grâce à sa parution annuelle, à la richesse particulière de sa documentation rédactionnelle et à sa présentation typographique de grand luxe.

Cette magnifique revue s'adresse aussi bien au profane qu'au professionnel le plus averti. Elle passionne tous ceux qui s'intéressent de près ou de loin aux problèmes de l'habitation humaine.

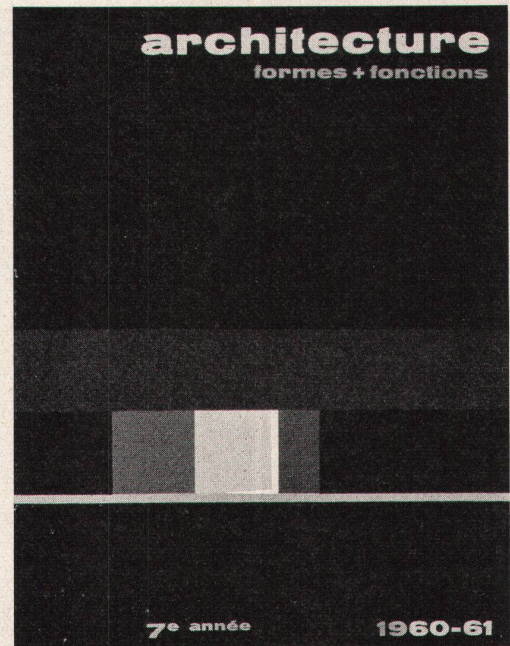
### Schweizer Jahrbuch über Architektur, bildende Künste und Städtebau

Dieses bedeutendste, vollständigste und am prachtvollsten ausgestattete schweizerische Jahrbuch bietet einen mannigfaltigen, ansprechenden Inhalt, dokumentarisch reichhaltig belegt und mit über 500 Schwarzweiß- oder Farbbildern versehen.

Unsere Veröffentlichung hat in der Schweiz und ebenfalls im Ausland eine Stellung sondergleichen eingenommen, dank ihrem jährlichen Erscheinen, ihrer besonderen Fülle an Schriftleitungs-Unterlagen und ihrer mustergültigen buchdrucktechnischen Luxusausstattung.

Diese glänzende Zeitschrift richtet sich sowohl an den Laien als auch an den sachkundigsten Fachmann und begeistert jeden, der sich irgendwie für die Fragen menschlichen Wohnens interessiert.

Sämtliche Artikel und die wichtigsten Auskünfte, welche diese Ausgabe enthalten wird, werden ebenfalls ins Deutsche übersetzt, entweder ausführlich oder auszugsweise.



Format 230 x 297 mm, 220 pages  
500 illustrations noir et couleurs

à découper et à renvoyer sous enveloppe ouverte, affranchie à 5 ct., à ARCHITECTURE, 12, Lucinge, Lausanne, ou à votre libraire habituel.

### Offre en souscription, valable jusqu'au 30 juin 1960

Veillez me faire parvenir, dès parution

— ex. édition 1960, broché, à Fr. 18.— l'ex.  
(Fr. 21.— après parution)

— ex. édition 1960, relié, à Fr. 21.— l'ex.  
(Fr. 26.— après parution)

Expédition contre remboursement et port ou par paiement anticipé sur le compte de chèques ARCHITECTURE, éditions Anthony Krafft, II 5939. (Biffer la mention inutile.)

Nom \_\_\_\_\_

Profession \_\_\_\_\_

Adresse \_\_\_\_\_

Date \_\_\_\_\_

signature \_\_\_\_\_



**Frank Lloyd Wright †**

## **60 Jahre lebendige Architektur**

**Eine der wenigen Publikationen über das Lebenswerk des großen amerikanischen Architekten.**

160 Illustrationen, zum Teil mehrfarbig, mit 100 Seiten Text. Ein Bildbericht über Entwicklung und Schaffen des amerikanischen Meisters.

Für Architekten, aber auch für ein weiteres Publikum von großem Interesse.

Gebunden in Rohleinen Fr. 18.—,  
broschiert in 4farbigem Umschlag Fr. 16.—.

Zu beziehen in allen Buchhandlungen sowie beim Verlag WERK, Winterthur, Tel. (052) 2 22 52, Technikumstraße 83.

# **werk**

Schweizer Monatsschrift für  
Architektur  
Kunst  
Künstlerisches Gewerbe

kann in folgenden Ländern im

## **Postabonnementsverkehr**

abonniert, bestellt und in der Währung  
des Landes bezahlt werden

**Belgien, Dänemark, Deutschland  
(West-Zone), Finnland, Frankreich,  
Holland, Italien, Luxemburg, Ma-  
rokko (Franz. Kolonie mit Aus-  
schluß der span. Zone), Norwegen,  
Österreich, Portugal, Schweden,  
Vatikanstaat**

Abonnementspreis:

Auslands-Abonnement für 12 Monate  
sFr. 45.—

**Verlag WERK, Winterthur**

Technikumstraße 83 - Postfach 210



# Marmor

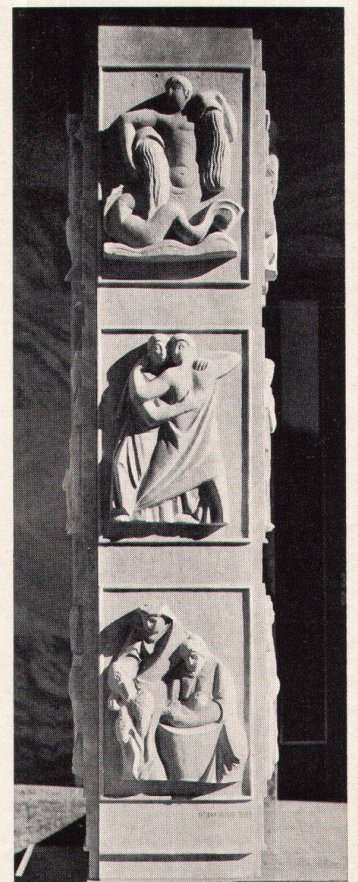
**der schöne Naturstein  
für moderne  
kirchliche und  
weltliche Bauten**

Wir beraten Sie gerne und unverbindlich

## **Cristallina AG**

Marmorbrüche und Verkauf: Peccia T1  
Telephon (093) 878 04

Verwaltung: C.-F.-Meyer-Str. 14, Zürich 2  
Telephon (051) 23 93 96





# Kirchenbeleuchtung



Die Ausstattung der Kirchen verschiedener Konfessionen mit zweckmässigen und formschönen Leuchten gehört zu unseren vornehmsten Aufgaben. Wir sind gerne bereit, Ihnen unsere ausgeführten Arbeiten zu zeigen und beraten Sie unverbindlich.

*Baumann Koelliker*

AG. für elektrotechnische Industrie Sihlstrasse 37, Zürich 1