

Zeitschrift: Das Werk : Architektur und Kunst = L'oeuvre : architecture et art
Band: 47 (1960)
Heft: 6: Katholische Kirchen

Werbung

Nutzungsbedingungen

Die ETH-Bibliothek ist die Anbieterin der digitalisierten Zeitschriften auf E-Periodica. Sie besitzt keine Urheberrechte an den Zeitschriften und ist nicht verantwortlich für deren Inhalte. Die Rechte liegen in der Regel bei den Herausgebern beziehungsweise den externen Rechteinhabern. Das Veröffentlichen von Bildern in Print- und Online-Publikationen sowie auf Social Media-Kanälen oder Webseiten ist nur mit vorheriger Genehmigung der Rechteinhaber erlaubt. [Mehr erfahren](#)

Conditions d'utilisation

L'ETH Library est le fournisseur des revues numérisées. Elle ne détient aucun droit d'auteur sur les revues et n'est pas responsable de leur contenu. En règle générale, les droits sont détenus par les éditeurs ou les détenteurs de droits externes. La reproduction d'images dans des publications imprimées ou en ligne ainsi que sur des canaux de médias sociaux ou des sites web n'est autorisée qu'avec l'accord préalable des détenteurs des droits. [En savoir plus](#)

Terms of use

The ETH Library is the provider of the digitised journals. It does not own any copyrights to the journals and is not responsible for their content. The rights usually lie with the publishers or the external rights holders. Publishing images in print and online publications, as well as on social media channels or websites, is only permitted with the prior consent of the rights holders. [Find out more](#)

Download PDF: 15.01.2026

ETH-Bibliothek Zürich, E-Periodica, <https://www.e-periodica.ch>

Verwenden Sie warmes Wasser?

Welch herrliches Vergnügen unter der prickelnden Dusche! Welche Wohltat für den ganzen Körper! Sie fühlt sich wie neu geboren, erfrischt und belebt. Kein Wunder —denn ihre Dusche wird durch eine LEONARD Thermostat-Sicherheits-Mischbatterie reguliert. Das gibt die Sicherheit für stets gleichmässige Temperatur des Wassers—nicht zu heiss, nicht zu kalt—gerade so, wie es am angenehmsten ist.

Die LEONARD Thermostat-Mischbatterie eignet sich aber nicht nur für Duschen. Sie wird seit Jahren überall dort verwendet, wo man warmes Wasser bestimmter Temperaturen benötigt. Sie mischt heisses und kaltes Wasser, Dampf und Wasser. Und weil sie so zuverlässig arbeitet, findet man sie in Wohnhäusern, Apartment-, Club- und Wohlfahrtshäusern, Spitälern, Sanatorien, Anstalten, öffentlichen Bädern, Schulen sowie in fast allen Fabriken und Industrien ... Kurz überall, wo man warmes Wasser braucht, Strom und Wasser sparen will.

Die LEONARD Thermostat-Mischbatterie wird auch Ihnen nützlich sein.

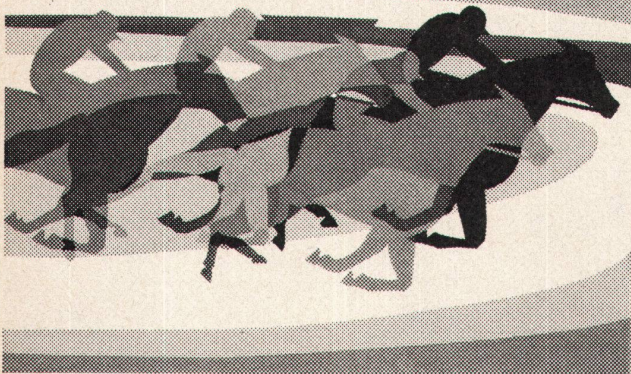
*Unser Prospekt Nr. SA/69
orientiert Sie kostenlos.*

**WALKER, CROSWELLER
& CO. LTD.**

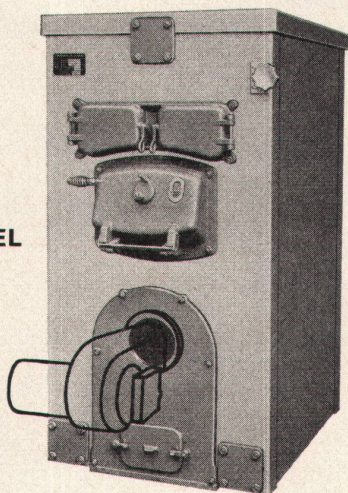
**Zürich 4, Ankerstrasse 61.
Telephon (051) 25 38 38.**



Immer um Nasenlänge voraus . . .



**STREBEL
HEIZKESSEL
Serie II F**



darum wählen auch Sie

STREBEL

die Marke, welche für höchste Wirtschaftlichkeit und lange Lebensdauer garantiert. Jahrzehntelange Erfahrung im Bau von gußeisernen Heizkesseln im Leistungsbereich von 6400 bis 2400000 kcal/h, sowie eine bis ins letzte Detail ausgereifte Konstruktion, begründen den guten Ruf der STREBEL-HEIZKESSEL.

STREBEL — ein Begriff!

Verlangen Sie Prospekte!



**STREBELWERK AG
ROTHRIST
TEL. 062 744 71**



**Geräuschlos
wie der Gang eines Panthers muß eine**

Kirchenheizung

**arbeiten; dafür garantiert der
Qualitätsname**



Die Warmluft-Kirchenheizung System WERA

vereint die neuesten Erfahrungen der Lüftungs- und Luftheiztechnik in spezieller Anwendung und Ausführung für Kirchen. Die wichtigsten Anlagenteile, wie geräuschlose Ventilatoren, luftströmungstechnisch ideal gebaute Luftheizbatterien, Luftreinigungsfilter, sind patentierte Erzeugnisse. Die meisten WERA-Kirchenheizungen werden mit elektrischer Wärmequelle gespeist, doch eignet sich das System ebenso gut in Kombination mit Ölfuerung. Die heizende Warmluft wird durch Luftfilter gereinigt und fein verteilt durch Spezialdüsen dem Kirchenraum zugeführt. Von großer Bedeutung ist die luftheiztechnisch dem Bau richtig angepaßte Disposition und die Bestimmung der auf Erfahrungswerten beruhenden Leistungsverhältnisse. Die WERA-Kirchenheizung kennt keine Kaltluftströmungen, weil die Luft gelenkt wird, also nicht wie bei anderen Systemen ihren freien natürlichen Gesetzen folgen kann.

Der geräuschlose Betrieb einer jeden WERA-Kirchenheizung ist eine Selbstverständlichkeit; darin liegt die Qualität der Apparatenausführung begründet. Kurze Aufheizzeit, bester Feuchtigkeits- und Frostschädenschutz.

Eines von vielen Zeugnissen . . .

Le résultat était concluant. Les Paroissiens étaient contents et le Conseil paroissial rassuré. Les plus difficiles à contenter trouvaient qu'il faisait trop chaud! Les plus durs à l'optimisme disaient: pourvu que cela dure! Les plus confiants tiraient la conclusion: Oui, c'est pratique, M. le Curé n'aura qu'à tourner les boutons . . . et nous à payer. — La conclusion véritable s'impose: Le chauffage électrique à air chaud, installé par la maison WERA à Berne, fonctionne à merveille.

Bulletin paroissial de P.

Verlangen Sie Referenzen oder unseren Rat und kostenlosen Vorschlag, wir besuchen Sie unverbindlich, wo Sie sich auch befinden mögen.



WERA AG BERN

Telephon (031) 3 99 11 Gerbergasse 23-33

Bekannt für gute Kirchenheizungen