

Zeitschrift: Das Werk : Architektur und Kunst = L'oeuvre : architecture et art
Band: 47 (1960)
Heft: 6: Katholische Kirchen

Werbung

Nutzungsbedingungen

Die ETH-Bibliothek ist die Anbieterin der digitalisierten Zeitschriften auf E-Periodica. Sie besitzt keine Urheberrechte an den Zeitschriften und ist nicht verantwortlich für deren Inhalte. Die Rechte liegen in der Regel bei den Herausgebern beziehungsweise den externen Rechteinhabern. Das Veröffentlichen von Bildern in Print- und Online-Publikationen sowie auf Social Media-Kanälen oder Webseiten ist nur mit vorheriger Genehmigung der Rechteinhaber erlaubt. [Mehr erfahren](#)

Conditions d'utilisation

L'ETH Library est le fournisseur des revues numérisées. Elle ne détient aucun droit d'auteur sur les revues et n'est pas responsable de leur contenu. En règle générale, les droits sont détenus par les éditeurs ou les détenteurs de droits externes. La reproduction d'images dans des publications imprimées ou en ligne ainsi que sur des canaux de médias sociaux ou des sites web n'est autorisée qu'avec l'accord préalable des détenteurs des droits. [En savoir plus](#)

Terms of use

The ETH Library is the provider of the digitised journals. It does not own any copyrights to the journals and is not responsible for their content. The rights usually lie with the publishers or the external rights holders. Publishing images in print and online publications, as well as on social media channels or websites, is only permitted with the prior consent of the rights holders. [Find out more](#)

Download PDF: 15.01.2026

ETH-Bibliothek Zürich, E-Periodica, <https://www.e-periodica.ch>

Heißes Wasser

soviel Sie wollen

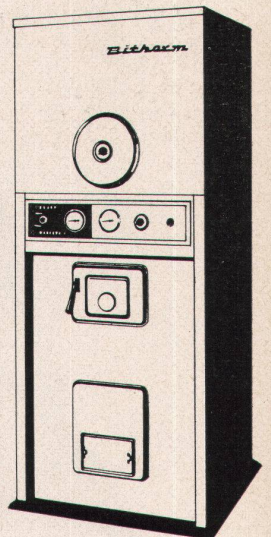
liefert Ihnen mit minimalen Kosten der Ideal-Bitherm, und zwar nicht nur für die Zentralheizung, sondern überall, wo heißes Wasser benötigt wird: für Küche und Bad, Gastgewerbe, Spitäler, gewerbliche Betriebe.

Der Ideal-Bitherm – die berühmte Kessel-Boiler-Kombination! – kommt nicht als Monstrum an Größe und Gewicht auf die Baustelle, muß nicht mit einem Kran in den Keller versenkt werden, bevor die Kellerdecke betoniert wird... nein! Der Ideal-Bitherm kommt in Einzelteilen an, und jeder Zentralheizungs-Monteur setzt ihn in wenigen Stunden zusammen. Und muß der Ideal-Bitherm nach Jahr und Tag zur Revision, dann entsteht keine Staatsaktion, es muß kein Ungetüm fortgeschafft und in die Fabrik spediert werden: an Ort und Stelle nimmt ihn der Zentralheizungs-Monteur auseinander, und abgenützte Teile sind im Nu ersetzt.

Der große Feuerraum des Ideal-Bitherm ermöglicht die maximale Einstellung jedes Ölbrenners, daher hoher Wirkungsgrad! Mehr noch: sollte unser Land einmal von der Ölzufuhr abgeschnitten sein – was auch schon da war! – dann kann jedes andere Heizmaterial verfeuert werden: Kohle, Holz, Karton, Zeitungen – alles! Die Umstellung von einem Brennstoff auf den anderen geht spielend vor sich. Rechnen Sie noch dazu, daß der Bitherm-Kessel aus Guß, seine Lebensdauer daher enorm ist und daß hinter dem Ideal-Bitherm die Garantie eines Weltunternehmens steht, so haben Sie die Erklärung, warum so viele Architekten und Bauherren einen Ideal-Bitherm wählen.

IDEAL-Standard AG

Dulliken b. Olten, Telefon (062) 5 10 21

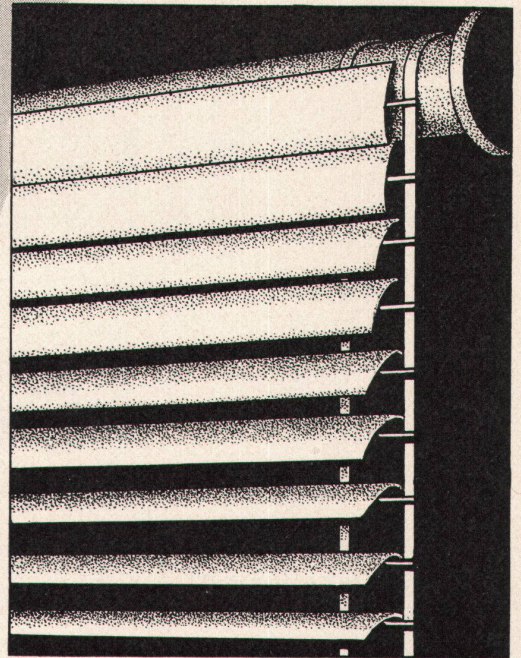


IDEAL-BITHERM

Verblüffend niedere Anschaffungs- und Betriebskosten

Luxaflex

die Qualitäts-Lamelle für Rollstoren!



Führende Architekten der ganzen Welt empfehlen Luxaflex-Lamellen. Für Luxaflex Rollstoren-Lamellen sprechen 4 Punkte:

- 11 moderne Farben
- Spezial-Lackierung mit grösster Oberflächenhärte für absolute Wetterfestigkeit
- Garantie für Farbbeständigkeit
- Robustheit für stärkste Beanspruchung. Achten Sie auf die in Abständen von ca. 30 cm an der Unterseite der Lamelle eingeprägte Wortmarke, die Ihnen die Sicherheit für hervorragende Qualität bietet.



Näheren Aufschluss gibt Ihnen das
Luxaflex Verkaufsförderungs-Büro
Postfach 234, Zürich 34



★ Luxaflex-Lamellen werden von bekannten Schweizer Storenfabriken verarbeitet ★