

Zeitschrift: Das Werk : Architektur und Kunst = L'oeuvre : architecture et art
Band: 46 (1959)
Heft: 12

Werbung

Nutzungsbedingungen

Die ETH-Bibliothek ist die Anbieterin der digitalisierten Zeitschriften auf E-Periodica. Sie besitzt keine Urheberrechte an den Zeitschriften und ist nicht verantwortlich für deren Inhalte. Die Rechte liegen in der Regel bei den Herausgebern beziehungsweise den externen Rechteinhabern. Das Veröffentlichen von Bildern in Print- und Online-Publikationen sowie auf Social Media-Kanälen oder Webseiten ist nur mit vorheriger Genehmigung der Rechteinhaber erlaubt. [Mehr erfahren](#)

Conditions d'utilisation

L'ETH Library est le fournisseur des revues numérisées. Elle ne détient aucun droit d'auteur sur les revues et n'est pas responsable de leur contenu. En règle générale, les droits sont détenus par les éditeurs ou les détenteurs de droits externes. La reproduction d'images dans des publications imprimées ou en ligne ainsi que sur des canaux de médias sociaux ou des sites web n'est autorisée qu'avec l'accord préalable des détenteurs des droits. [En savoir plus](#)

Terms of use

The ETH Library is the provider of the digitised journals. It does not own any copyrights to the journals and is not responsible for their content. The rights usually lie with the publishers or the external rights holders. Publishing images in print and online publications, as well as on social media channels or websites, is only permitted with the prior consent of the rights holders. [Find out more](#)

Download PDF: 25.01.2026

ETH-Bibliothek Zürich, E-Periodica, <https://www.e-periodica.ch>

Die Therma-Norm

Wir stellten uns die Aufgabe, eine Norm für die Küche des Schweizer Haushaltes zu finden. Die Lösung führte zu Kombinationen, die individuellen Ansprüchen gerecht werden und eine rationelle Herstellung erlauben.

Völlig neu ist die Bauweise: ein Einbaurahmen bildet das Gerüst. Die Abdeckung aus rostfreiem Stahl wird aufgesetzt. Die Apparate- und Kastenelemente werden eingeschoben. Jeder Teil ist völlig neu durchkonstruiert, jeder Teil ist bis auf äusserste normiert. Einheitlich sind die Elementmasse für Breite ($1/1 = 55$ cm, $1/2 = 27,5$ cm), Tiefe (60 cm) und Höhe (90 cm). Genormt sind die elektrischen und hydraulischen Anschlüsse. Völlig neu ist die Austauschbarkeit der Elemente. Beispiel: ein Kasten kann später durch einen Kühlschrank ersetzt werden.

Mit der Therma-Norm sind Sie weitgehend frei im Kombinieren der Elemente. Sie rechnen mit kleineren Kosten, mit kürzeren Lieferfristen. Und vor allem: Sie planen leichter.

55

60

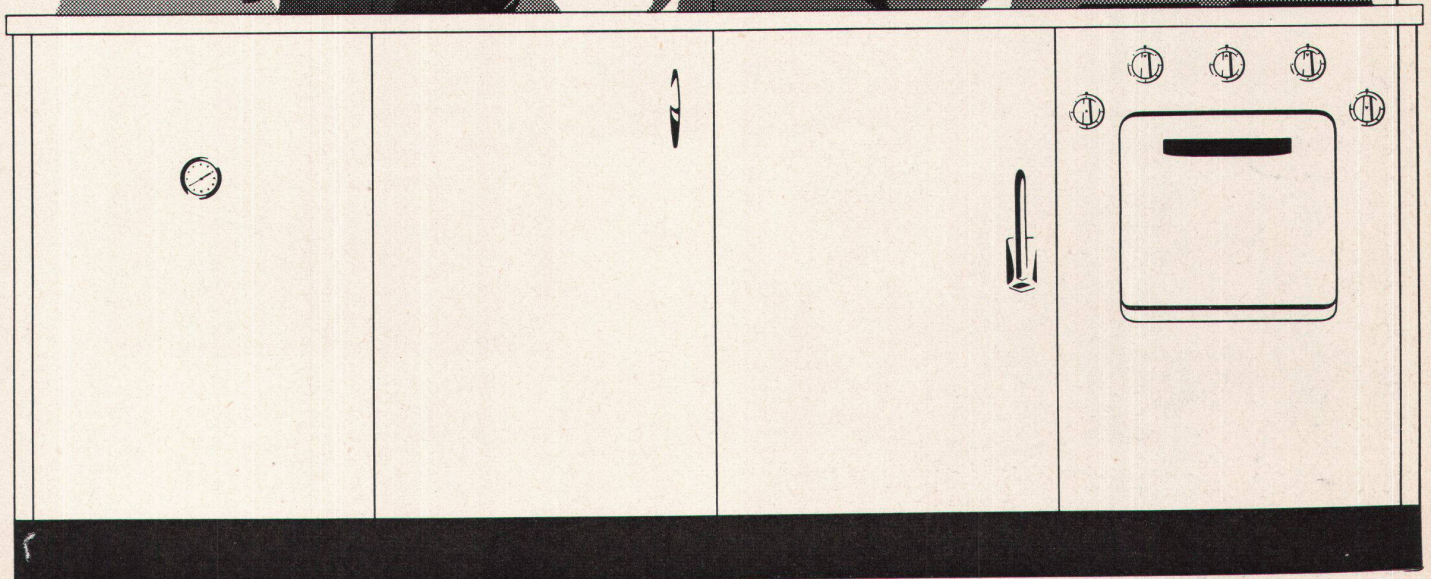
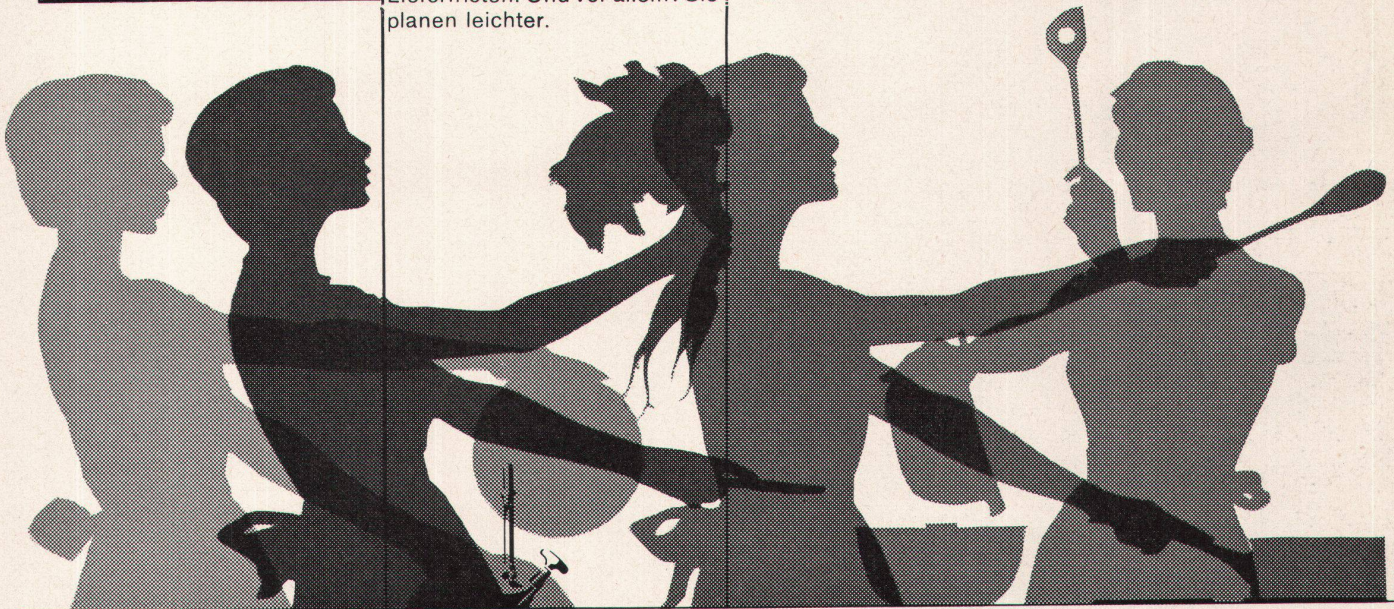
90

Norm-Elemente:

1 — 2 Spültröge, Boiler, Herd, Kühlschrank, Kübelfach, Rüstnische, 1/1 Schrank, 1/2 Schrank, Tüchltrockner, Pfannenschrank

Therma AG, Schwanden GL
Büros und Ausstellungen in Zürich, Bern, Basel, Lausanne, Genf

therma



SCHÖNWALD 511




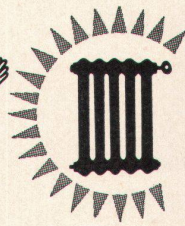
ELEGANT
UND
PRÄGNANT



PORZELLANFABRIK SCHÖNWALD · SCHÖNWALD · O.F.R.

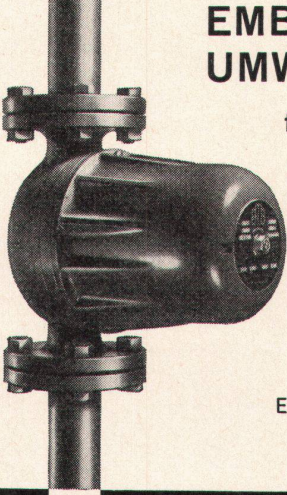
Bezugsquellen durch Keragra GmbH., Talstraße 11, Zürich, Tel. (051) 23 91 34

Mehr Wärme — weniger Brennstoff

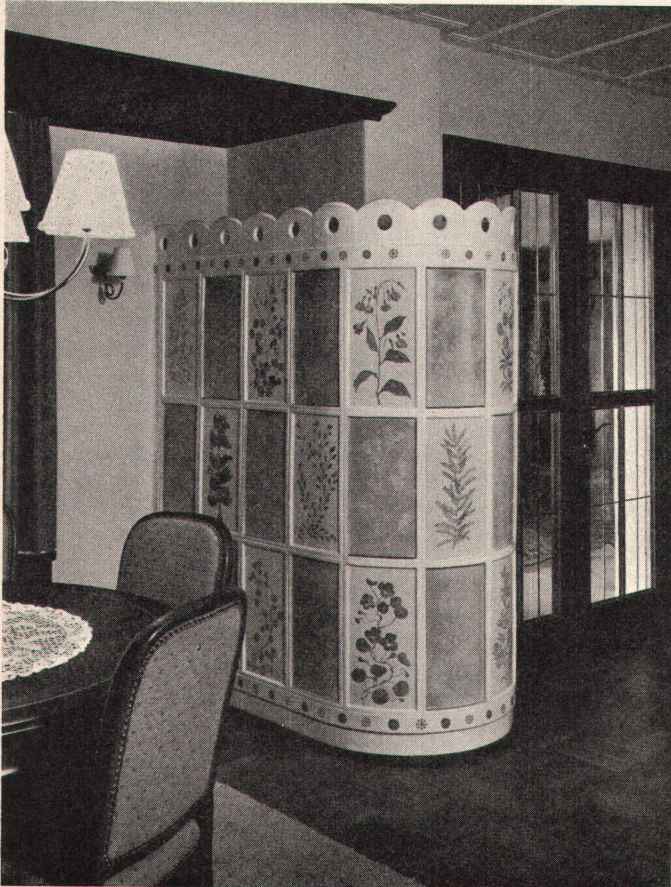



EMB-
UMWÄLZPUMPEN

für Zentralheizungen



EMB Elektromotorenbau AG
Birsfelden
Tel. 061 / 41 18 50



Ausführungen
mit allen modernen
Heizungssystemen

Der Kachelofen

die individuelle
Heizung
in Ihrem Heim

Auskunft und
Pläne durch:

Brunner & Cie., Lenzburg
E. Dillier, Sarnen
Ganz & Co. Embrach-AG, Embrach
Ofenfabrik Kohler AG, Mett-Biel
Gebrüder Kuntner, Aarau
Gebrüder Mantel, Elgg