

Zeitschrift: Das Werk : Architektur und Kunst = L'oeuvre : architecture et art
Band: 46 (1959)
Heft: 11: Architektur und Kunsthandwerk in Finnland

Werbung

Nutzungsbedingungen

Die ETH-Bibliothek ist die Anbieterin der digitalisierten Zeitschriften auf E-Periodica. Sie besitzt keine Urheberrechte an den Zeitschriften und ist nicht verantwortlich für deren Inhalte. Die Rechte liegen in der Regel bei den Herausgebern beziehungsweise den externen Rechteinhabern. Das Veröffentlichen von Bildern in Print- und Online-Publikationen sowie auf Social Media-Kanälen oder Webseiten ist nur mit vorheriger Genehmigung der Rechteinhaber erlaubt. [Mehr erfahren](#)

Conditions d'utilisation

L'ETH Library est le fournisseur des revues numérisées. Elle ne détient aucun droit d'auteur sur les revues et n'est pas responsable de leur contenu. En règle générale, les droits sont détenus par les éditeurs ou les détenteurs de droits externes. La reproduction d'images dans des publications imprimées ou en ligne ainsi que sur des canaux de médias sociaux ou des sites web n'est autorisée qu'avec l'accord préalable des détenteurs des droits. [En savoir plus](#)

Terms of use

The ETH Library is the provider of the digitised journals. It does not own any copyrights to the journals and is not responsible for their content. The rights usually lie with the publishers or the external rights holders. Publishing images in print and online publications, as well as on social media channels or websites, is only permitted with the prior consent of the rights holders. [Find out more](#)

Download PDF: 15.01.2026

ETH-Bibliothek Zürich, E-Periodica, <https://www.e-periodica.ch>



Genau aufeinander abgestimmt

Nur in der subtilen Abstimmung aufeinander vermögen die Instrumente eines Klavierquartetts jenen Wohlklang hervorzu-
bringen, den ihnen Künstlerhände entlocken. Wenn aber ein
einziges aus der Reihe tanzt, dann gelingt auch hervorragenden
Musikern keine vollendete Wiedergabe mehr.

Genau so verhält es sich auch mit dem Betrieb einer Beleuch-
tungsanlage. Nur wenn alle Teile, wie Lampe, Starter, Vorschalt-
gerät und Leuchte aufeinander abgestimmt sind und zueinan-
der passen, ist ein sicherer, störungsfreier und wirtschaftlicher
Betrieb möglich und ein Optimum an lichttechnischem Wir-
kungsgrad zu erzielen.

PHILIPS stellt alle für eine Beleuchtungs-Anlage erforder-
lichen elektrischen Bestandteile, darüber hinaus eine grosse
Zahl von lichttechnisch erprobten Beleuchtungskörpern selbst
her und bietet so Gewähr für ein einwandfreies Zusammenspiel.

**Sicher ist sicher! Setzen Sie Ihr Vertrauen auf die bekannte,
bewährte PHILIPS-Qualität!**

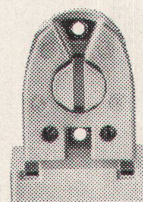
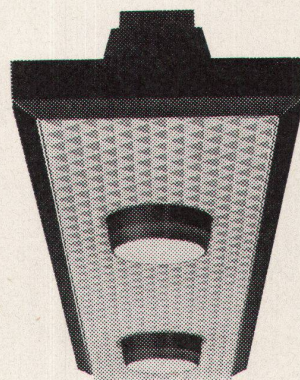
Für die Lösung Ihrer Beleuchtungsprobleme wenden Sie sich
am besten an unser lichttechnisches Büro.

PHILIPS



Philips AG, Zürich, Abt. Philora, Tel. 051/25 86 10

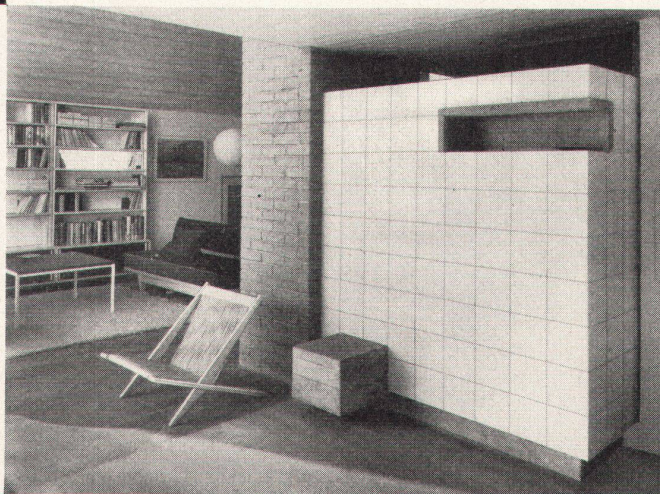
Philips SA, Genève, Dépt. Eclairage, Tél. 022/32 63 50



beholdlich
bequem
wirtschaftlich
preiswert
betriebssicher

Der Kachelofen

ist in der neuzeitlichen
Raumgestaltung
eine Heizung, welche mit
allen modernen
Systemen ausgeführt
werden kann.



Auskunft und Pläne durch:

Brunner & Cie., Lenzburg
E. Dillier, Sarnen
Ganz & Co. Embrach AG, Embrach
Ofenfabrik Kohler AG, Mett-Biel
Gebrüder Kuntner, Aarau
Gebrüder Mantel, Elgg

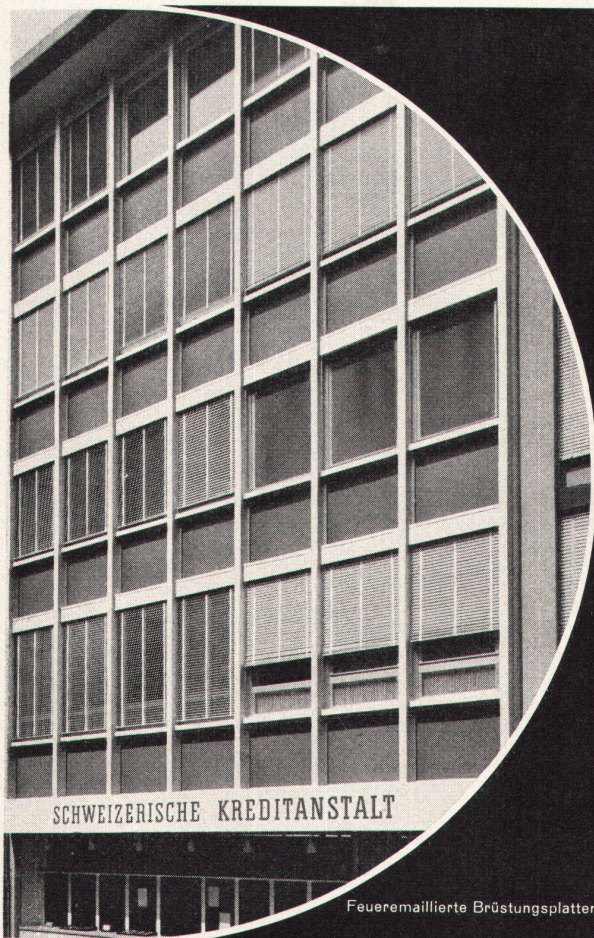
FEUER-
EMAILLIERUNG
VON
ALUMINIUM
IM HOCHBAU

EMALCO

Absolut witterungsbeständig
Garantiert licht- und farbecht
Keine Unterrostungsgefahr
Hohe Schlagfestigkeit
Geringes Gewicht
Keine Unterhaltskosten
Alle Farben ausführbar
Hochglanz, halbmatt und matt

EMAILLERIE CORGEMONT S.A.

Corgemont | Biel Tel. 032|9 72 91



Feueremaillierte Brüstungsplatten, SK St. Gallen