

**Zeitschrift:** Das Werk : Architektur und Kunst = L'oeuvre : architecture et art  
**Band:** 46 (1959)  
**Heft:** 10: Gartengestaltung - Friedhofsanlagen

## **Werbung**

### **Nutzungsbedingungen**

Die ETH-Bibliothek ist die Anbieterin der digitalisierten Zeitschriften auf E-Periodica. Sie besitzt keine Urheberrechte an den Zeitschriften und ist nicht verantwortlich für deren Inhalte. Die Rechte liegen in der Regel bei den Herausgebern beziehungsweise den externen Rechteinhabern. Das Veröffentlichen von Bildern in Print- und Online-Publikationen sowie auf Social Media-Kanälen oder Webseiten ist nur mit vorheriger Genehmigung der Rechteinhaber erlaubt. [Mehr erfahren](#)

### **Conditions d'utilisation**

L'ETH Library est le fournisseur des revues numérisées. Elle ne détient aucun droit d'auteur sur les revues et n'est pas responsable de leur contenu. En règle générale, les droits sont détenus par les éditeurs ou les détenteurs de droits externes. La reproduction d'images dans des publications imprimées ou en ligne ainsi que sur des canaux de médias sociaux ou des sites web n'est autorisée qu'avec l'accord préalable des détenteurs des droits. [En savoir plus](#)

### **Terms of use**

The ETH Library is the provider of the digitised journals. It does not own any copyrights to the journals and is not responsible for their content. The rights usually lie with the publishers or the external rights holders. Publishing images in print and online publications, as well as on social media channels or websites, is only permitted with the prior consent of the rights holders. [Find out more](#)

**Download PDF:** 10.01.2026

**ETH-Bibliothek Zürich, E-Periodica, <https://www.e-periodica.ch>**





Korkparkett Dätwyler,  
wohlich und ästhetisch  
dank seiner warmen und  
ansprechenden Farbtönung.

Korkparkett Dätwyler,  
fusswarm und trittschalldämmend  
wegen des zellularen Aufbaus  
des Naturproduktes Kork.

Korkparkett Dätwyler,  
angenehm zu begehen  
dank seiner  
naturbedingten Elastizität.

**Kork-  
parkett**

*Dätwyler*





Der ideale Bodenbelag mit gewachster Gehfläche für Wohn- und Aufenthaltsräume, Kindergärten und Krankenzimmer, weil

- massgenaue Platten mit Nut und Kamm, daher fugenlos und ohne Abschleifen verlegbar
- die nach unserem Verfahren hergestellten kompakten Platten die periodische Reinigung erleichtern
- gleitsicher
- unverwüstlich
- keine Spriessengefahr
- preisgünstig

Korkparkett Dätwyler gewachst hat sich seit mehr als 15 Jahren in über 1 Million verlegter m<sup>2</sup> unter verschiedenster Beanspruchung bewährt und wird auch Ihre Erwartungen erfüllen. Lieferbar in Platten 30x30 cm. Dicke 6 und 8 mm. Korkparkett Protecta hingegen, mit dünnem, transparentem Plastic-Überzug empfehlen wir ausschliesslich als Haushaltstyp für Wohn- und Schlafräume. Lieferbar in Platten 30x30 cm. Dicke 6 mm. Besuchen Sie unsere permanente Ausstellung in den Baumessen von Zürich, Bern, Basel, Lausanne. Garantie nach Bestimmungen SIA. Verlangen Sie Bezugsquellennachweis von uns. Verkauf und Verlegung durch den Fachhandel.

Korkparkett Dätwyler,  
ein Produkt der Dätwyler AG.,  
Schweizerische Draht-, Kabel- und  
Gummiwerke, Altdorf-Uri  
Telefon 044/21313

## Korkparkett *Dätwyler* im hellen Farbton





# wie eine Brücke weit gespannt

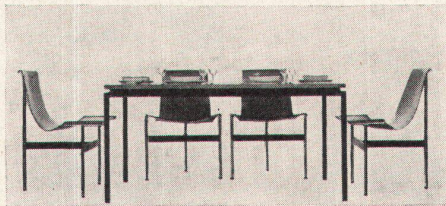
Der neue Ausziehtisch: Sie ziehen, und die Füße kommen mit; er überbrückt alle Sitzplätze, und nie steht ein Tischfuß vor einem Stuhl. Frei disponieren Sie die Tischordnung für 4, 5, 6, 7, 8, mit kleineren Stühlen sogar für 10 Plätze, und jedermann wird ungehindert zusitzen.

Der neue Ausziehtisch Nr. 1010 wurde von Ulrich Wieser SWB entworfen. Kompakt ist die Tischfläche  $90 \times 146$  cm, ausgezogen 212 cm. Das ausziehbare Metalluntergestell schwarz thermolackiert, die Tischplatte Nußbaum, Palisander, Ahorn oder ein anderes Holz, weißes oder farbiges Kunstmaterial.

Nr. 1010 A der größere Ausziehtisch mit 2 Einlegeplatten. Kompakt  $96 \times 146$  cm, ausgezogen 212 oder 278 cm, der Tisch für 12 Personen.

Nr. 521 Stuhl Modell Laverne. Dreibein-Stuhl, Stahlrohr verchromt, Sitz und Rücken Leder.

Wohnbedarf Zürich, Talstraße 11, Telefon (051) 25 82 06 Wohnbedarf Basel, Aeschenvorstadt 43, Telefon (061) 24 02 85



**wohnbedarf**



**Genossenschaft Hobel Möbelschreinerei**



**Unser moderner Laden und  
Ausstellungsraum am Neumarkt 8, Zürich 1  
ist eröffnet.**

Vor zwölf Jahren wurde die Genossenschaft Hobel gegründet. Eine Möbelschreinerei, die damals wie heute ihr Ziel darin sieht, nur erstklassige, saubere und preiswerte Arbeit zu leisten. Nach eigenen Entwürfen und in Zusammenarbeit mit andern Innenarchitekten, stellen wir moderne Möbel her, in Serien und als Einzelanfertigungen und liefern Inneneinrichtungen in Wohnungen, Büros, Ladenlokale, Fabriken usw. Die gut gestalteten, einfachen und preiswerten Typenmöbel sind unser Hauptanliegen. Vor allem diejenigen, die durch Einzelelemente ergänzt und erweitert werden können. In unserem Laden am Neumarkt haben wir jetzt die Gelegenheit, die neu entwickelten Möbel auszustellen. Fräulein L. Knecht, eine diplomierte Innenarchitektin, berät Sie dort fachgerecht. Unser Geschäftsleiter Herr G. Walter, ebenfalls Innenarchitekt, besucht Sie aber auch gerne zu Hause oder in Ihrem Betrieb, um die Möblierung, die Einrichtung oder den Umbau an Ort und Stelle mit Ihnen zu besprechen. Sie können versichert sein, dass wir eine zweckmässige und gediegene Lösung finden werden. Auf jeden Fall: benützen Sie die Gelegenheit, hie und da unsere neuen Möbel am Neumarkt anzusehen. Sie können dies unverbindlich tun. Ihr Interesse wird uns immer freuen.

Laden: Neumarkt 8, Zürich 1, Telefon 34 32 92  
Büro und Werkstatt: Hermetschloostrasse 38, Zürich 9, Telefon 52 51 16

**Schlieren – Aufzüge**



schnell und sicher mit Schlieren

**Schweizerische Wagons- und Aufzügefabrik A.G.**  
Schlieren – Zürich



**Besser bauen mit schweizerischem  
Kupferblech!**

Bedachungen  
Installationen  
Vordächer  
Dachrinnen  
Lukarnen  
Ablaufrohre

**Metallwerke A.G. Dornach**  
**Schweiz. Metallwerke Selve & Co Thun**

Metallverband A.G. Bern 16

  
**Flumser Steinwolle**

Schmelzwerk Spoerry AG  
Flums SG Tel. 085 / 83148

**jetzt auch PLATTEN**

unbrennbar atmend silikonimprägniert  
federnd elastisch leichtes Zuschneiden  
 $\lambda = 0,035$  bei  $20^\circ\text{C}$   
hochwertige und preisgünstige  
Wärme- und Schallisolation





Fenster

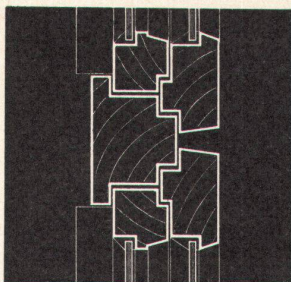


Kiefer Zürich

AL-KIE

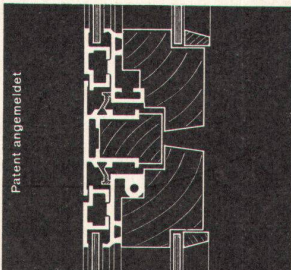
JAKOB KIEFERS ERBEN

Zürich 38  
Bachstrasse 15  
Tel. 051/45 24 55



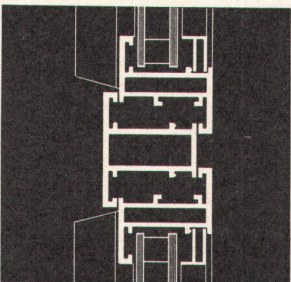
#### Holzfenster

in unseren bewährten Normtypen sowie Spezialkonstruktionen jeglicher Art. Kiefer-Qualität, günstige Liefertermine Einfach-, Doppel- oder Isolierverglasung.



#### Holz-Aluminium-Fenster und Türen

Auf allen Fenstertypen anwendbar. Umlaufender Al-Rahmen mit Regenschutz-schiene und spez. Zungendichtung. Äusseres Flügel-doppel in Aluminium, inneres Flügeldoppel in Holz. Ausgezeichnete Isolation.



#### Ganz-Aluminium-Fenster

In diversen Typen für Einfach- oder Isolierglas-Verglasung geeignet.

#### Fassadenkonstruktionen

Individuell nach Ihren Wünschen gestaltet oder kombiniert mit ALKIE-Fenster.

#### Türen, Eingangspartien

In Holz, beidseitig verkleidet mit Kunstleder, Aluminium oder kunststoffüberzogenem Stahlblech. Eingefasst mit Al-Rahmen. Verkleidung in verschiedenen Farben und Strukturen.

**Türzargen** in Stahlblech mit oder ohne Dichtung

**Fensterbänke** in Aluminium oder Stahl

**Storenkasten** für Lamellenstoren

**Pfeilerabdeckungen**

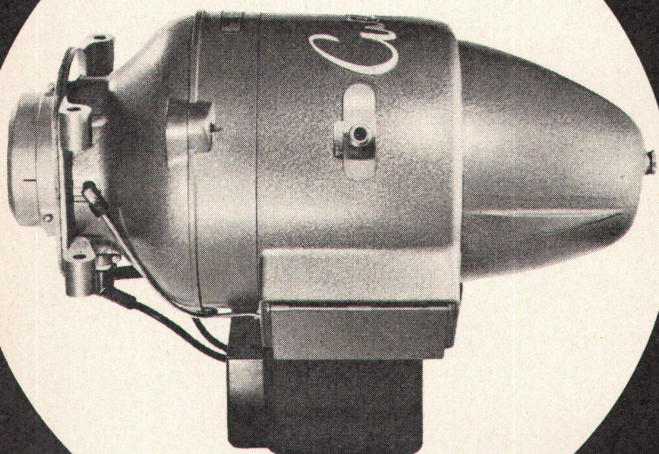
## Neuheit

Nun erscheint für die rationelle Heizung aller Räume der neue automatische CUENOD-Oelbrenner SUPER-DELTA.

Hoch entwickelter Apparat, studierte Form, neueste Aufmachung, einfache Handhabung, geringer Oelverbrauch für grosse Leistung — der SUPER-DELTA ist ein Produkt der Ateliers des Charmilles S.A., Usine de Châtelaine.

Für die Heizung...  
**IST CUENOD DIE GUTE LÖSUNG!**

**ATELIERS DES CHARMILLES S.A.**  
**USINE DE CHATELAINE**  
CHATELAINE-GENEVE TEL. 022 / 33 24 40  
ZÜRICH 5 NEUGASSE 116 TEL. 051 / 42 51 16







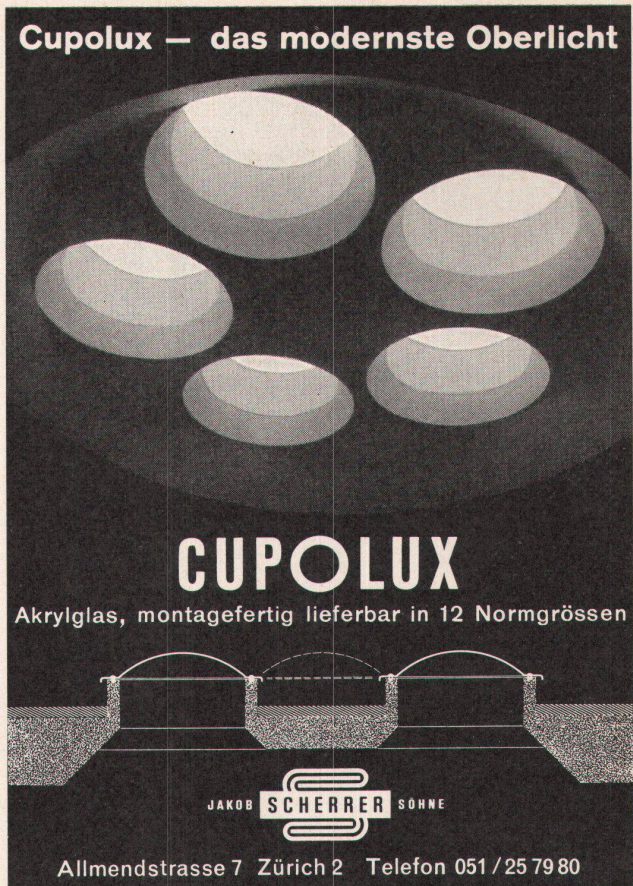
**SAUTER** *Equitherm*  
Die witterungsabhängige  
**HEIZUNGSREGELUNG**

**SAUTER** REGLER FÜR  
KLIMA-ANLAGEN

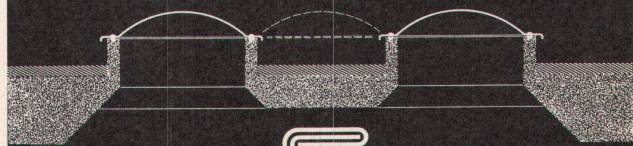
**SAUTER**

FR. SAUTER AG FABRIK ELEKTRISCHER APPARATE BASEL  
Technische Büros in ZÜRICH 051 2416 98 ST. GALLEN 071 274 94  
Florastrasse 21 Kesslerstrasse 5

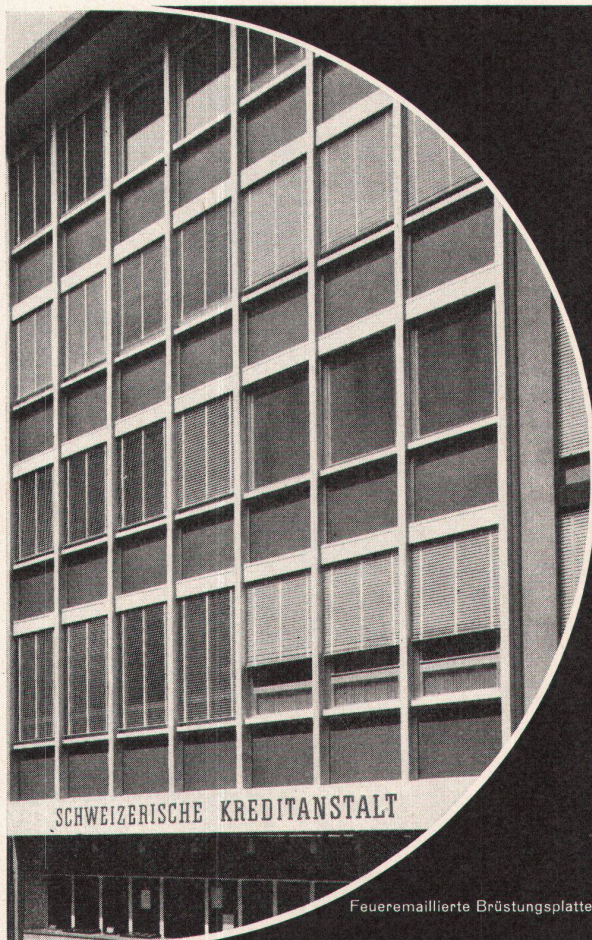
**Cupolux — das modernste Oberlicht**



**CUPOLUX**  
Akrylglas, montagefertig lieferbar in 12 Normgrössen



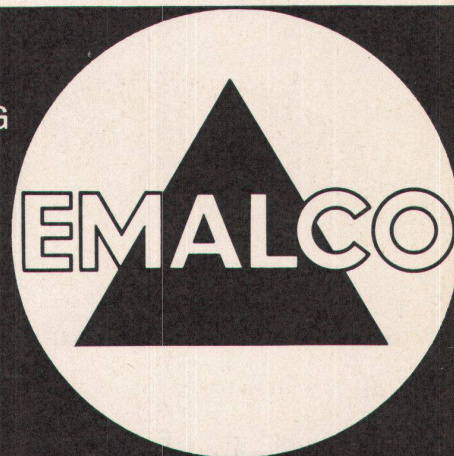
JAKOB **SCHERRER** SÖHNE  
Allmendstrasse 7 Zürich 2 Telefon 051 / 25 79 80



SCHWEIZERISCHE KREDITANSTALT

Feueremaillierte Brüstungsplatten, SK St. Gallen

FEUER-  
EMAILLIERUNG  
VON  
ALUMINIUM  
IM HOCHBAU



Absolut witterungsbeständig  
Garantiert licht- und farbecht  
Keine Unterrostungsgefahr  
Hohe Schlagfestigkeit  
Geringes Gewicht  
Keine Unterhaltskosten  
Alle Farben ausführbar  
Hochglanz, halbmatt und matt

EMAILLERIE CORGEMONT S.A.

Corgemont | Biel Tel. 032 | 9 72 91



**Modell «Domus»**

Entwurf: Arch. Gio Ponti



Neue Sitzmöbel

**MEER****Rudolf Meer & Kaufmann AG**

Bern Effingerstraße 21 / III

Möbelfabrik Tel. (031) 252 52

**MARMORWERK BASEL**

AKTIENGESELLSCHAFT

REINACHERSTR. 261, BASEL-DREISPITZ TEL. 061/34 68 33

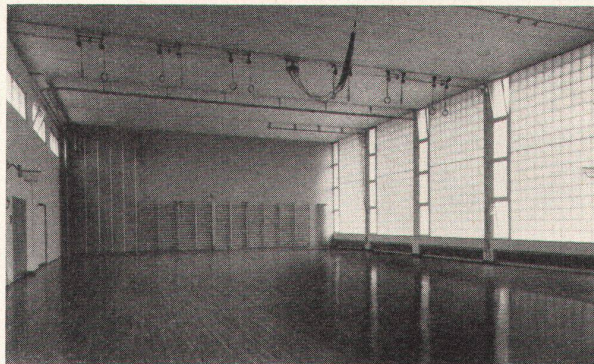
**SÄMTLICHE NATURSTEINARBEITEN**

WIE FASSADENVERKLEIDUNGEN, TREPPEN, BÖDEN

ALTARE, GRABDENKMÄLER, CHEMINÉES USW.

**GABS**, die Hängeregistratur für Zeichnungen und Pläne, welche sich in jahrelangem Einsatz bewährt hat. Prospekte oder Vertreterbesuch bereitwillig durch

**GABS** AKTIENGESELLSCHAFT  
WALLISELLEN TEL. 051/93 25 93

**Neuzeitliche Schulhausbauten  
mit Glas - Bausteinen**

Ein bisher unerreicht günstiges Lichtklima im Schulhaus- und Turnhallenbau, für Ausstellungen, Arbeitsräume usw. schaffen Glasbausteine. Sie vermeiden starke Helligkeitskontraste, verhelfen zu einem gleichmäßigen Licht, machen Storen überflüssig und benötigen außerdem praktisch keinen Unterhalt.

Eingehende Beratung und Vorschläge durch das

**SSF**

**Spezial-Unternehmen für Glas-Betonbau**  
**Schneider, Semadeni + Frauenknecht**  
Zürich 4, Feldstr. 111, Tel. 051/27 45 63

Ständige Ausstellung: Schweizer Baumusterzentrale Zürich

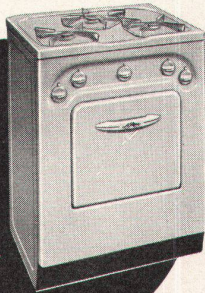




**Bravo**

**Le Rêve!**

Mit seinen neuen  
«Komfort»-Kochherden zu Sparpreisen  
gehen alle unsere Wünsche in Erfüllung



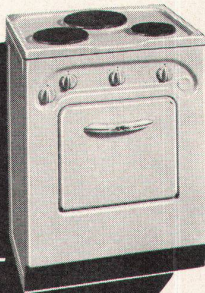
350.-

**MODELL G-2003**

3 sparsame Brenner, wovon 2 Normal- und 1 Starkbrenner. Leichtes Reinigen. Backofen mit Thermostat.

**MODELL G-2013**

mit größerem Backofen, Stehbord zum direkten Anstellen an die Wand, Abstellfläche für eine Pfanne: Fr. 385.-.



375.-

**MODELL E-1003**

3 Platten: je eine von 22, 18 und 14 cm Ø, praktisch und sparsam. 6 + 0-stelliger Schalter. Backofen mit Thermostat.

**MODELL E-1013**

1 Platte von 18 cm und 2 von 22 cm Ø. Größerer Backofen, Stehbord und Abstellplatz für eine Pfanne: Fr. 425.-.

Diese neuen LE RÊVE-Sockelmodelle sind aus beidseitig emailliertem Stahlblech erster Qualität hergestellt. Vorteilhaft im Preis, sparsam im Gebrauch, zeichnen sie sich durch ihre praktische Form und ihre robuste Konstruktion aus. Die sinnreiche Einrichtung des Thermostates erlaubt es, die Temperatur des Backofens mittels eines einzigen Griffes zu regulieren.

*Le Rêve*

Kochherdfabrik, Genf

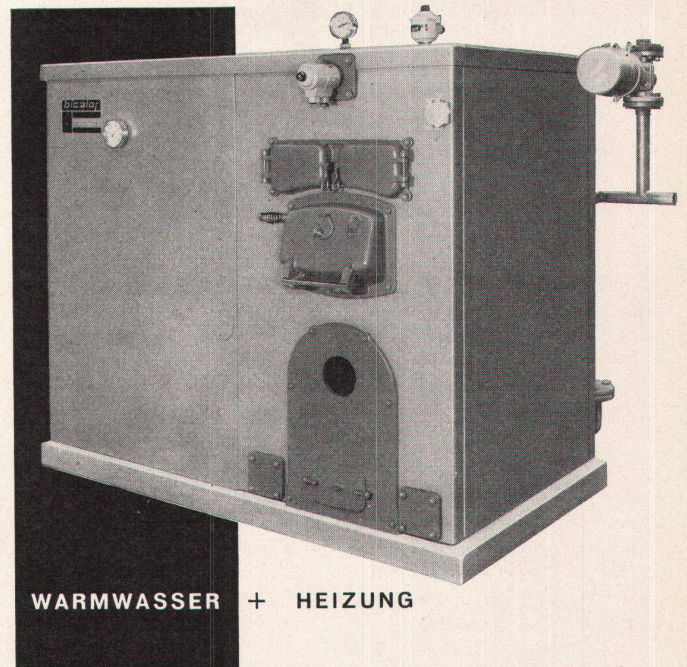
**STREBEL-*bicalor***

**Kombination für Heizung und Warmwasserbereitung**

STREBEL-*bicalor* die vollkommene Lösung Ihres Heizungs- und Warmwasserproblems.

Maximale Leistung für die Heizung und Warmwasserbereitung bei geringsten Betriebskosten.

Ideale Abmessungen und Zerlegbarkeit erlauben den Einbau selbst in niedrigen Heizräumen.



**WARMWASSER + HEIZUNG**

Verlangen Sie den Prospekt über den STREBEL-*bicalor*

Wir stehen zur Beratung gerne zu Ihrer Verfügung.

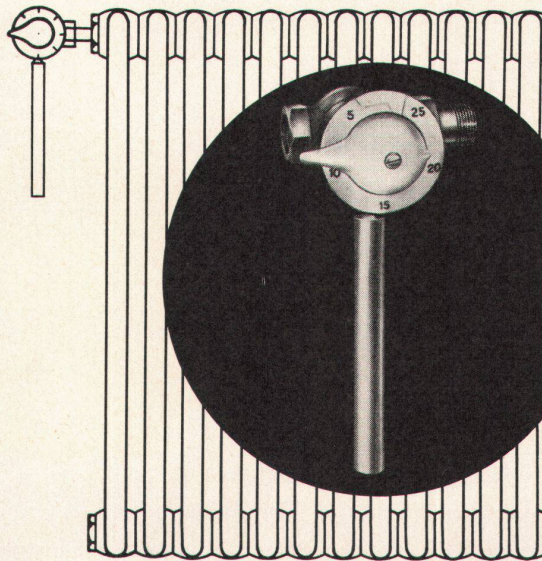


**STREBELWERK AG  
ROTHRIST  
TEL. 062 744 71**



# Danfoss Radiator-Ventile

Mit dem thermostatischen Danfoss-Radiatorventil wird automatisch eine gleichbleibende Raumtemperatur erreicht. Je nach Temperatur-Einflüssen (z. B. Sonne, kalte Winde, Wärme-Entwicklung durch Personen etc.) wird die Warmwasserzufuhr zum Radiator durch dieses Ventil automatisch so reguliert, dass die am Wählknopf eingestellte Raumtemperatur gehalten wird. Selbstverständlich können in verschiedenen Räumen unabhängig voneinander unterschiedliche Temperaturen eingestellt werden. Ein Überheizen der Räume wird vermieden und der **Brennstoff-Verbrauch auf das absolut Notwendige beschränkt**. In nicht benützten Räumen kann das Danfoss-Radiatorventil dazu dienen, die Raumtemperatur lediglich knapp über dem Gefrierpunkt zu halten.



Danfoss-Radiatorventile sind sehr preisgünstig und können in verschiedenen Ausführungen geliefert werden.

Verlangen Sie unsere Sonderbroschüre und Preislisten.

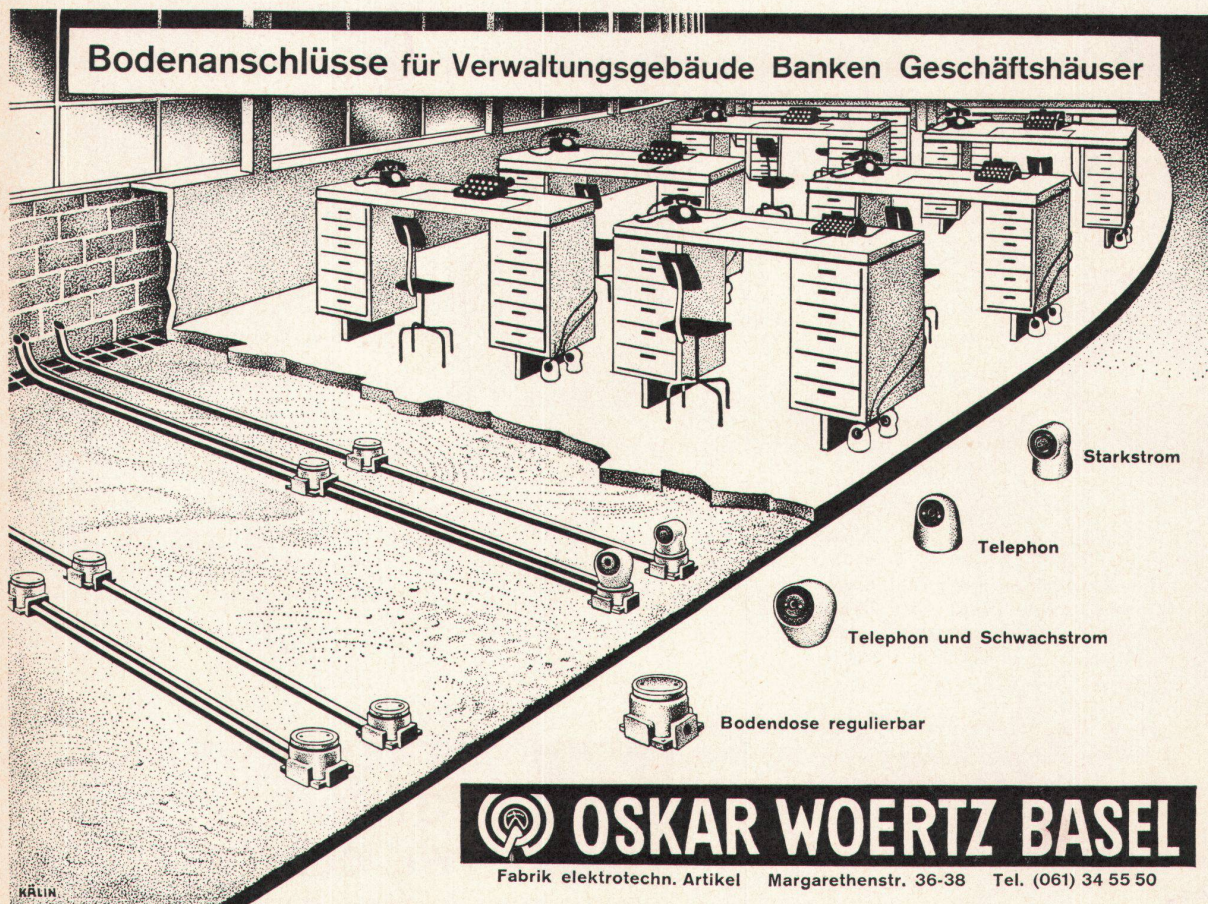
Werner Kuster AG.



Dreispitzstr., Basel 18

Tel. 061 - 46 06 08

## Bodenanschlüsse für Verwaltungsgebäude Banken Geschäftshäuser



## OSKAR WOERTZ BASEL

Fabrik elektrotechn. Artikel Margarethenstr. 36-38 Tel. (061) 34 55 50





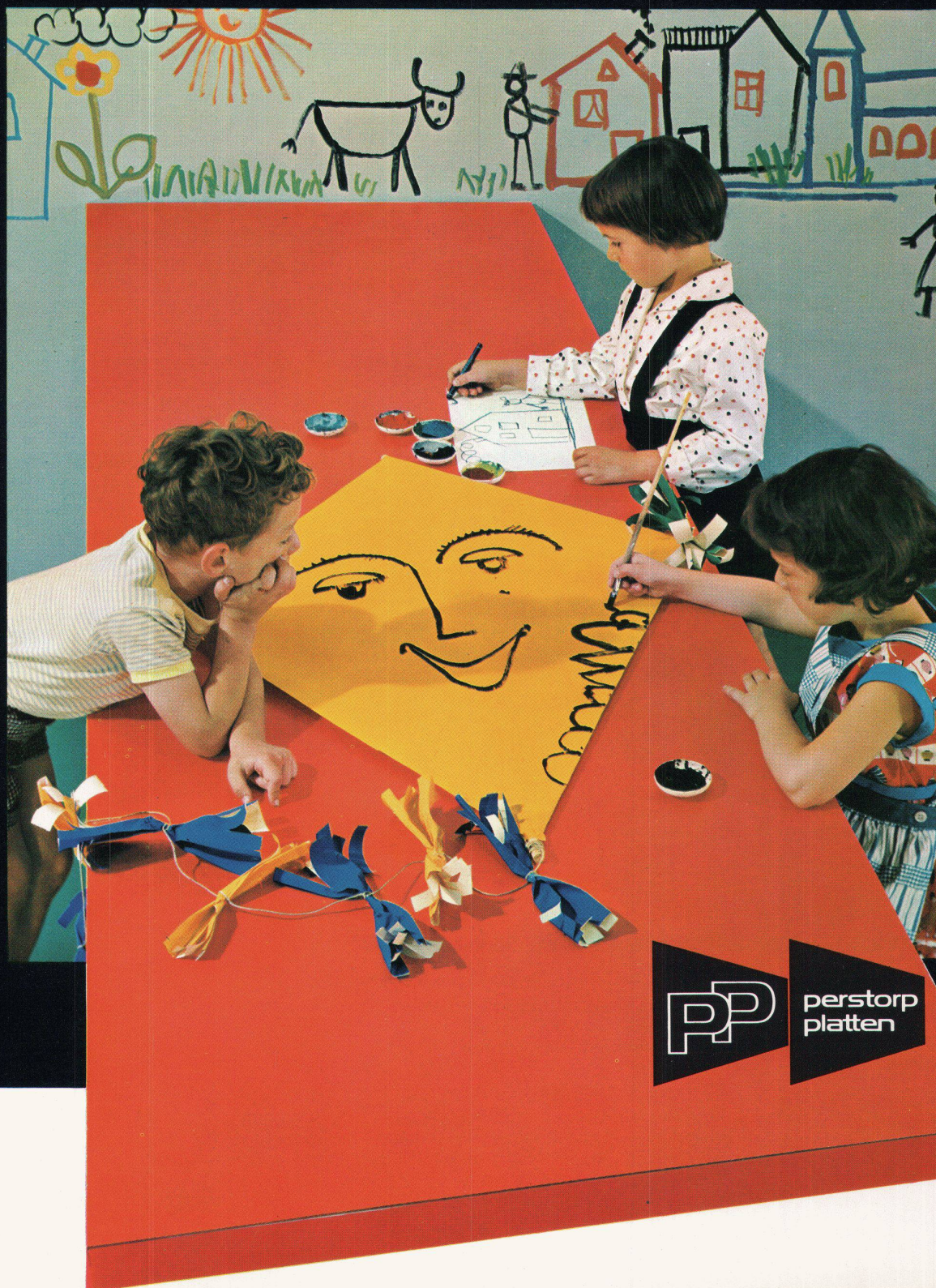
## Die weltbekannte Kunstharzplatte

praktisch kälte- und hitzebeständig • schlag- und bruchfest • alkali- und säurebeständig

50 moderne Farben und Dessins

viele Größen - wenig Verschnitt - rasche Lieferung - günstige Preise

**JAECKER RÜMLANG** 051 / 838 222



perstorp  
platten



## Größen

Alle Sorten **278 x 127**, ausnahmsweise auch **254 x 127**, Hauptsorten zusätzlich **278 x 84**.  
Anfallende Kleinplatten **278 x 42**, **210 x 32**, **180 x 62**, **125 x 62** mit 20% Rabatt.  
Pultgrößen in einigen Hauptsorten, **162 x 84**, **180 x 84** mit 10% Zuschlag.  
**Fixmaßplatten** – Extragrößen – aktuelle Größenliste – Handmuster – auf Anfrage. Im Interesse des Käufers bitten wir die fertige Bedarfsgröße in Klammern beizufügen. Alle Größenangaben verstehen sich in **Zentimetern zirka**. Lieferung an das Gewerbe.

**Grundpreis**  
**Fr. 19.– per m²**  
**franko**  
**schweizerische**  
**Talbahnstation**

## Abnutzung

PP entsprechen sehr gut den Forderungen der NEMA-Norm LP 2-1,06. Im Vergleich mit andern, ähnlichen Materialien ist die **Abnutzungsbeständigkeit erstklassig**.

## Wärme

PP erfüllen die NEMA-Norm LP 2-1,08 und sind temperaturbeständig bis **ca. 150° Celsius**. Die **Dauer** der Hitzeeinwirkung ist mitbestimmend. Kochtöpfe mit siedendheißem Wasser können ohne Risiko direkt auf PP abgestellt werden. Heiße Bratpfannen überschreiten aber die zulässige Höchsttemperatur. PP sind nur schwer entflammbar, was deren Wert noch erhöht.

## Geruch

Während des Fräsens oder Schleifens von PP entsteht natürlicher Materialstaub, welchem etwas Eigengeruch anhaften kann, wie beim Fräsen und Schleifen vieler Hölzer Holzgeruch wahrnehmbar ist. In aufgeleimtem Zustand sind PP geruchlos und das **Reinlichste**, das man sich denken kann.

## Technische Daten

|   |                                |                            |
|---|--------------------------------|----------------------------|
| Spezifisches Gewicht: 1,4   |                                |                            |
| PP-Gewicht 1 1/2 mm dick: 2,2 kg per m²                                   |                                |                            |
| Biegefestigkeit (nach Schoppers Dynstat VDE 53452)                        | längs 1,75 kg/cm²              | quer 1,45 kg/cm²           |
| Schlagbiegefestigkeit (nach Schoppers Dynstat VDE 53453)                  | 45 kgcm/cm³                    | 35 kgcm/cm³                |
| Ziehfestigkeit (nach Schoppers Dynstat 57318: 14)                         | 1,1 kg/cm²                     | 0,7 kg/cm²                 |
| Linearer Wärme-Ausdehnungskoeffizient                                     | ca. $14 \times 10^{-6}$ mm/1°C | $16 \times 10^{-6}$ mm/1°C |
| Maßveränderung bei Wechsel der relativen Luftfeuchtigkeit zwischen 60-90% | 1 mm/m                         | 2 mm/m                     |

## Chemische Proben

|  |            |                        |
|--|------------|------------------------|
| Aceton, Alkohol 96%, Ammoniak 10%, Amylacetat, Benzin, Fettalkohole, Fliegen- und Mottenmittel, Haushaltsseife, Kaffee, Natriumbisulfid, Olivenöl, Phenol 5%, Preiselbeersaft, Schuhcreme, Senf, Tetrachlorkohlenstoff, Trinatriumphosphat, Urea 6,6%, Wachs, Wasser, Wasserstoffsuperoxyd 3%, Zitronensäure 10% |            | während 16 Stunden = 0 |
| Jod in einprozentiger Alkohollösung, Tinte   |            | = 1                    |
| Ammoniumsulfid 10%, Essigsäure konzentriert, Essigsäure 55%, Fluorwasserstoffsäure konzentriert, Kaliumferrocyanid 10%, Kaliumjodat 10%, Kaliumjodid 10%, Kresolsäure, Natriumacetat 10%, Natriumchlorid 10%, Natriumnitrat 10%, Natriumsulfat 10%, Natriumsulfid 10%, Natriumsulfid 10%                         |            | während 65 Stunden = 0 |
| Schwefelsäure 55%  |            | = 1                    |
| Salzsäure konzentriert, Salzsäurelösung  |            | während = 1-2          |
| Salpetersäure konzentriert   | 65 Stunden | = 2                    |
| Schwefelsäure konzentriert   |            | = 3                    |
| Natronlauge 20%, während 7 x 24 Stunden  |            | = 1                    |

0 = Ohne Angriff  
1 = schwacher Angriff, im Reflexlicht bemerkbar  
2 = leichte Ätzung  
3 = starke Ätzung, Muster verdorben

## Verpackung

Der zweckmäßigste Schutz von PP auf dem Transport sind unsere Sperrholzplatten LIMBA 4, 5, 6, 7, 8 mm in der Größe von 255 x 128, wie auch unsere Hartplatten 3 1/2 mm in der Größe von 300 x 130, welche wir mit einem Extra-Rabatt in Rechnung stellen. Das erspart Ihnen Rücktransport und Umtriebe. Auf Wunsch aber bedienen wir Sie mit Spezialverschlag.

## Beratung

Die schwedischen SKÅNSKA AETIKFABRIKEN AG in PERSTORP als Hersteller, JAECKER, RÜMLANG, als schweizerischer Generalvertreter mit Großlager wie auch die PP verarbeitende Kundschaft in allen Ländern und Erdteilen haben jahrelange Erfahrung gesammelt und Richtlinien geprägt, die auch Ihnen nützlich sein können.

Unsere Vertreter sind Ihre Berater

JAECKER RÜMLANG 051 / 838 222



# **ZEHNDER**

Stahlrohr-Radiatoren seit 1930

Lieferbar  
in beliebigen Bauhöhen  
von 30 cm - 7 m  
in Bautiefen von  
62, 100, 136, 173, 210 mm



Gebrüder Zehnder AG  
Radiatorenfabrik  
Gränichen bei Aarau

Musterschutz im Ausland





**In allen Grünfragen  
werden Sie gut beraten durch  
Mitglieder des Bundes  
schweizerischer Garten-  
und Landschaftsarchitekten**

|                        |                    |                |
|------------------------|--------------------|----------------|
| Ammann, Peter          | Zürich 32          | (051) 32 27 16 |
| Amsler, Paul           | Schaffhausen       | (053) 5 49 43  |
| Arioli, Richard        | Basel              | (061) 23 19 87 |
| Arregger, Max          | Luzern             | (041) 2 05 76  |
| Auberson, Armand       | Genève             | (022) 32 79 56 |
| Baumann, Albert        | Öschberg-Koppigen  | (034) 3 43 16  |
| Baumann, Ernst         | Thalwil            | (051) 23 81 18 |
| Bodmer, Albert         | Zürich 38          | (051) 45 11 50 |
| Bolli, Erwin           | Neuhausen a. Rhf.  | (053) 5 49 02  |
| Buchmüller-Wartmann A. | St. Gallen         | (071) 22 66 35 |
| Cigoi, Willi           | Schaffhausen       | (053) 5 18 44  |
| Cramer, Ernst          | Zürich 1           | (051) 26 84 30 |
| Däpp, Heinrich P.      | Münsingen b. Bern  | (031) 68 14 20 |
| Desarzens, André       | Chailly / Lausanne | (021) 22 99 10 |
| Dové, Fritz            | Ebikon-Luzern      | (041) 6 33 66  |
| Dubs, Adolf            | Schaffhausen       | (053) 5 49 02  |
| Eicher, Fred           | Dietlikon ZH       | (051) 32 52 82 |
| Engler, Adolf          | Basel              | (061) 41 36 60 |
| Fritz sen., Eugen      | Zürich 32          | (051) 32 51 90 |
| Fritz jun.             | Zürich 32          | (051) 32 51 90 |
| Graf, Ernst            | Zürich 32          | (051) 32 52 82 |
| Graf, Hans             | Bolligen b. Bern   | (031) 3 57 88  |
| Haggenmacher, Fritz    | Winterthur         | (052) 2 18 84  |
| Jacquet, Willy         | Genève             | (022) 6 23 27  |
| Kiener, Alfred         | Biel               | (032) 2 33 23  |
| Klauser, Fredy         | Rorschach SG       | (071) 4 14 52  |
| Leder, Walter          | Zürich 44          | (051) 32 45 11 |
| Liechti, Willy         | Bern               | (031) 2 89 21  |
| Meili, Ernst           | Winterthur         | (052) 2 47 43  |
| Moser, Eugen           | Lenzburg           | (064) 8 19 40  |
| Müller, Johannes       | Winterthur         | (052) 8 33 11  |
| Neukom, Willy          | Zürich 32          | (051) 24 58 14 |
| Nussbaumer, Hans       | Zürich 32          | (051) 24 47 17 |
| Richard, Hugo          | Zürich 57          | (051) 26 99 00 |
| Rust, Roland           | Solothurn          | (065) 2 23 33  |
| Schweizer, Joh. Dr.    | Basel              | (061) 38 45 39 |
| Schwitter, J.          | Kriens-Luzern      | (041) 2 03 75  |
| Seleger, Robert        | Zürich 38          | (051) 45 08 70 |
| Sihler, Erwin          | Zürich 38          | (051) 45 13 12 |
| Sulzer, Andres         | St. Gallen         | (071) 22 66 35 |
| Steiner, Verena        | Zürich 6           | (051) 26 62 44 |
| Steinhilber, A.        | Zürich 32          | (051) 32 51 90 |
| Stoffer, Hansjörg      | Liebefeld BE       | (031) 63 25 33 |
| Träger, Josef          | Zürich 32          | (051) 24 47 17 |
| Vivell, Edgar          | Olten              | (062) 5 26 75  |
| Vogel, Franz           | Bern               | (031) 5 57 66  |
| Vogt Arnold            | Erlenbach ZH       | (051) 90 03 47 |
| Zbinden, Pierre        | Zürich 44          | (051) 27 14 10 |
| Zulauf, Albert         | Küsnacht ZH        | (051) 24 47 17 |
| Züllli, Paul           | St. Gallen         | (071) 23 13 13 |