

**Zeitschrift:** Das Werk : Architektur und Kunst = L'oeuvre : architecture et art  
**Band:** 46 (1959)  
**Heft:** 10: Gartengestaltung - Friedhofsanlagen

## **Werbung**

### **Nutzungsbedingungen**

Die ETH-Bibliothek ist die Anbieterin der digitalisierten Zeitschriften auf E-Periodica. Sie besitzt keine Urheberrechte an den Zeitschriften und ist nicht verantwortlich für deren Inhalte. Die Rechte liegen in der Regel bei den Herausgebern beziehungsweise den externen Rechteinhabern. Das Veröffentlichen von Bildern in Print- und Online-Publikationen sowie auf Social Media-Kanälen oder Webseiten ist nur mit vorheriger Genehmigung der Rechteinhaber erlaubt. [Mehr erfahren](#)

### **Conditions d'utilisation**

L'ETH Library est le fournisseur des revues numérisées. Elle ne détient aucun droit d'auteur sur les revues et n'est pas responsable de leur contenu. En règle générale, les droits sont détenus par les éditeurs ou les détenteurs de droits externes. La reproduction d'images dans des publications imprimées ou en ligne ainsi que sur des canaux de médias sociaux ou des sites web n'est autorisée qu'avec l'accord préalable des détenteurs des droits. [En savoir plus](#)

### **Terms of use**

The ETH Library is the provider of the digitised journals. It does not own any copyrights to the journals and is not responsible for their content. The rights usually lie with the publishers or the external rights holders. Publishing images in print and online publications, as well as on social media channels or websites, is only permitted with the prior consent of the rights holders. [Find out more](#)

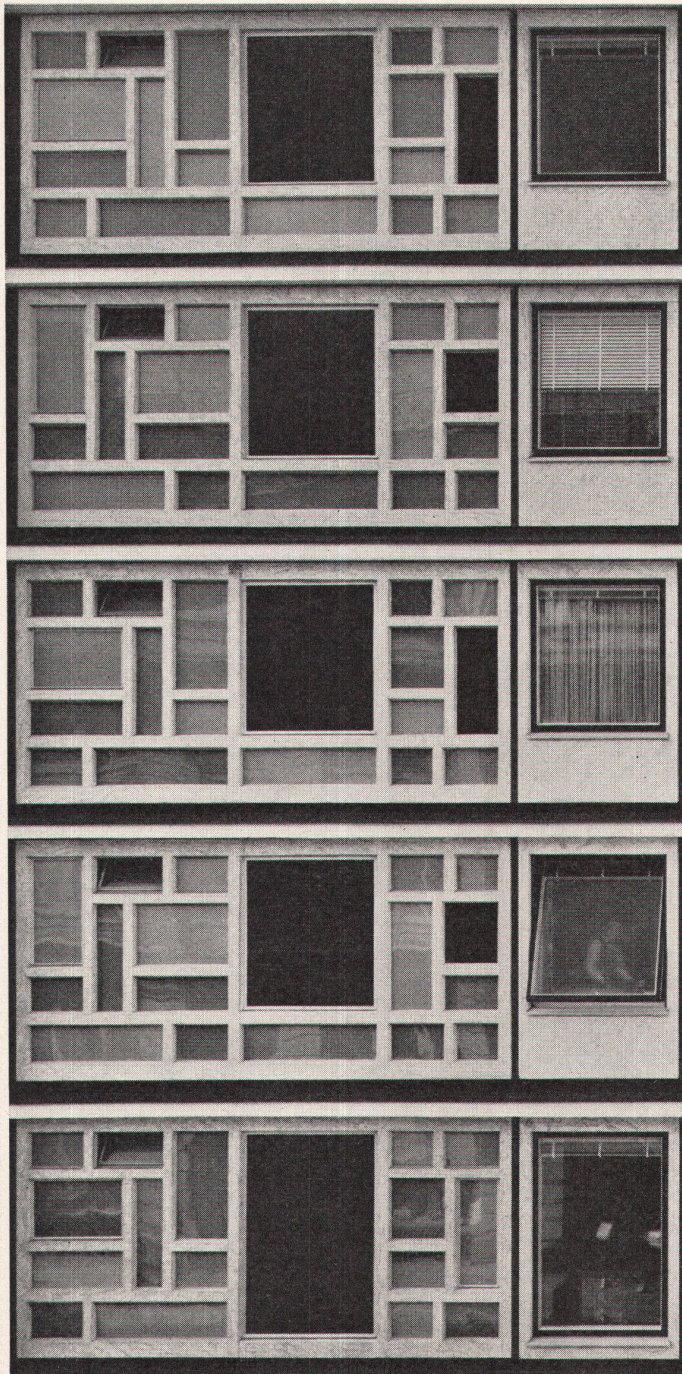
**Download PDF:** 26.01.2026

**ETH-Bibliothek Zürich, E-Periodica, <https://www.e-periodica.ch>**

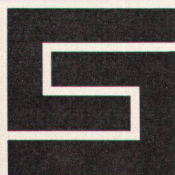


## Spezialbeton AG Staad

Ausführung sämtlicher Kunststeinarbeiten  
Bodenbeläge, Treppenanlagen  
Fassadenverkleidungen, Betonfenster  
Vorfabrizierte Sichtbetonelemente



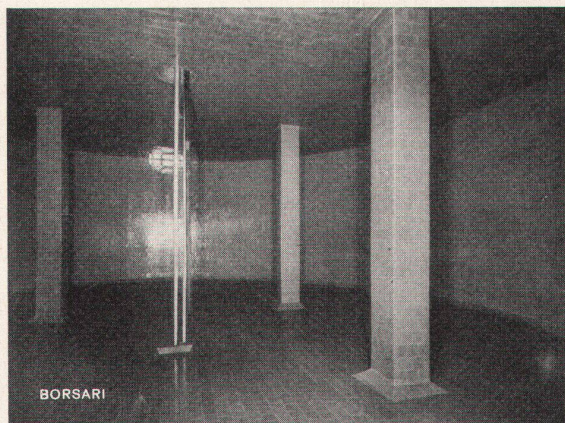
Vorfabrizierte Fassadenverkleidung  
und Sprossenfenster  
Geschäftshaus Löwenhof, Zürich  
Architekten V. Nussbaumer  
und H. Dürrenberger, Zürich



Kunstmuseum Winterthur  
4. Oktober bis 15. November 1959

## il futurismo

Geöffnet täglich  
(außer Montag vormittag)  
10 bis 12 und 14 bis 17 Uhr  
Donnerstag 20 bis 22 Uhr  
Eintritt Fr. 2.20,  
Sonntag nachmittag Fr. 1.10



## Borsari

## Heizöl- und Benzintanks

50 Jahre Erfahrung  
Erstklassige Referenzen  
Keine Korrosion  
Kein Unterhalt

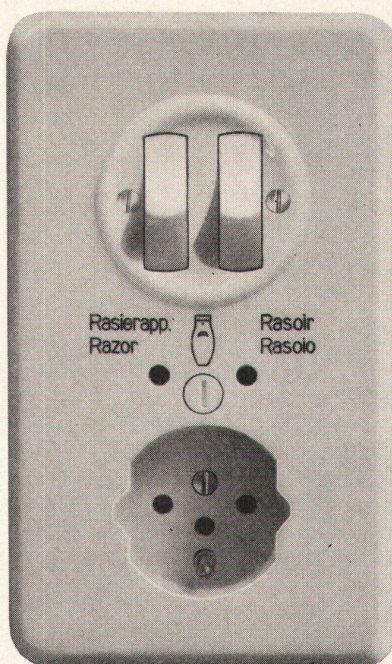
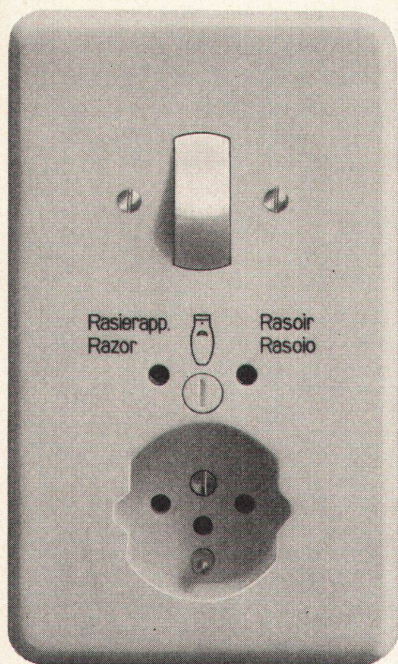
aus Eisenbeton  
mit  
Plattenauskleidung  
für jeden Bedarf

## Borsari & Co, Zollikon-Zürich

Tel. (051) 24 96 18

Gegründet 1873





Wippenschalter,  
Rasiersteckdose und  
Steckdose mit  
Schutzkontakt  
kombiniert,  
für Unterputzmontage



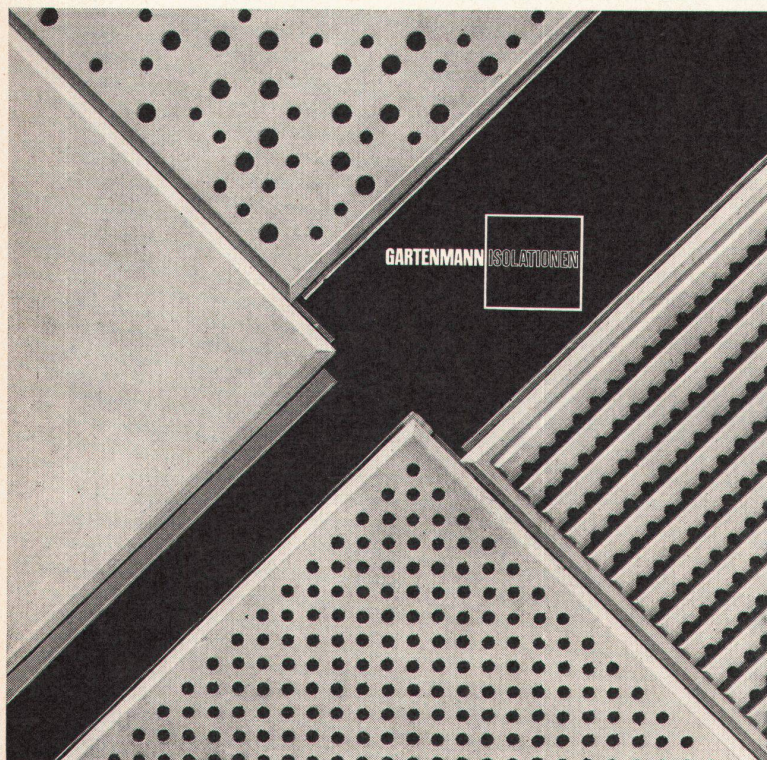
7541/76023 SPR Pmi mit Isolier-  
presstoff Abdeckplatte crème-  
weiss (Farbe 61) oder  
elfenbeinfarbig (Farbe 62)

7140/76023 SPR Pmi  
mit Isolierpresstoff  
Abdeckplatte crème-weiss  
(Farbe 61)  
oder elfenbeinfarbig  
(Farbe 62)

Grösse I-I Pmi 86 x 146 mm

## Adolf Feller AG Horgen

MÖSSINGER SRV



# 4

**Gartenmann-Produkte**  
in einwandfreier Qualität  
Saubere, präzise Ausführung

**Echostop**

normal gelocht, Format 60 x 60 cm oder  
62½ x 62½ cm

**Echostop**

-IRREGULAR mit unregelmäßig verteilten  
größeren und kleineren Löchern,  
62½ x 62½ cm

**Echostop**

gerippt mit runden Löchern,  
62½ x 62½ cm

**Echostop**

-Trockenstuckplatten (auch NAVISTUCK  
genannt), Normalformat 60 x 60 cm,  
62½ x 62½ cm, 65 x 65 cm sowie Spe-  
zialformate mit 40 bis 105 cm Seitenlänge.

**Glatt**

Verlangen Sie unsere Spezialprospekte über die verschiedenen  
Plattenverkleidungen sowie die verschiedenen Montagesysteme  
für normale und demontable Decken.

**C. Gartenmann & Cie AG**

**Bern Basel Zürich Genève**