

Zeitschrift: Das Werk : Architektur und Kunst = L'oeuvre : architecture et art
Band: 46 (1959)
Heft: 10: Gartengestaltung - Friedhofsanlagen

Artikel: Brunnen auf dem Friedhof am Hörnli in Basel
Autor: [s.n.]
DOI: <https://doi.org/10.5169/seals-36032>

Nutzungsbedingungen

Die ETH-Bibliothek ist die Anbieterin der digitalisierten Zeitschriften auf E-Periodica. Sie besitzt keine Urheberrechte an den Zeitschriften und ist nicht verantwortlich für deren Inhalte. Die Rechte liegen in der Regel bei den Herausgebern beziehungsweise den externen Rechteinhabern. Das Veröffentlichen von Bildern in Print- und Online-Publikationen sowie auf Social Media-Kanälen oder Webseiten ist nur mit vorheriger Genehmigung der Rechteinhaber erlaubt. [Mehr erfahren](#)

Conditions d'utilisation

L'ETH Library est le fournisseur des revues numérisées. Elle ne détient aucun droit d'auteur sur les revues et n'est pas responsable de leur contenu. En règle générale, les droits sont détenus par les éditeurs ou les détenteurs de droits externes. La reproduction d'images dans des publications imprimées ou en ligne ainsi que sur des canaux de médias sociaux ou des sites web n'est autorisée qu'avec l'accord préalable des détenteurs des droits. [En savoir plus](#)

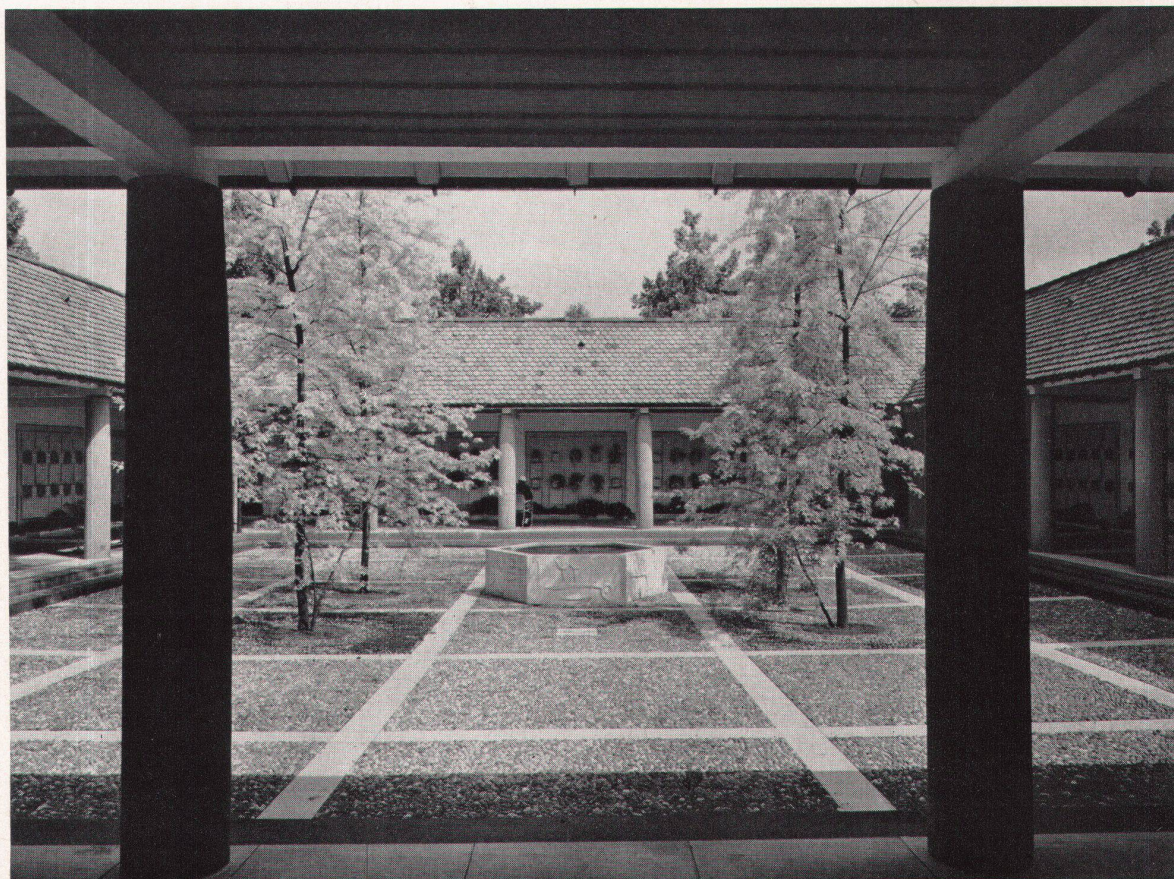
Terms of use

The ETH Library is the provider of the digitised journals. It does not own any copyrights to the journals and is not responsible for their content. The rights usually lie with the publishers or the external rights holders. Publishing images in print and online publications, as well as on social media channels or websites, is only permitted with the prior consent of the rights holders. [Find out more](#)

Download PDF: 25.01.2026

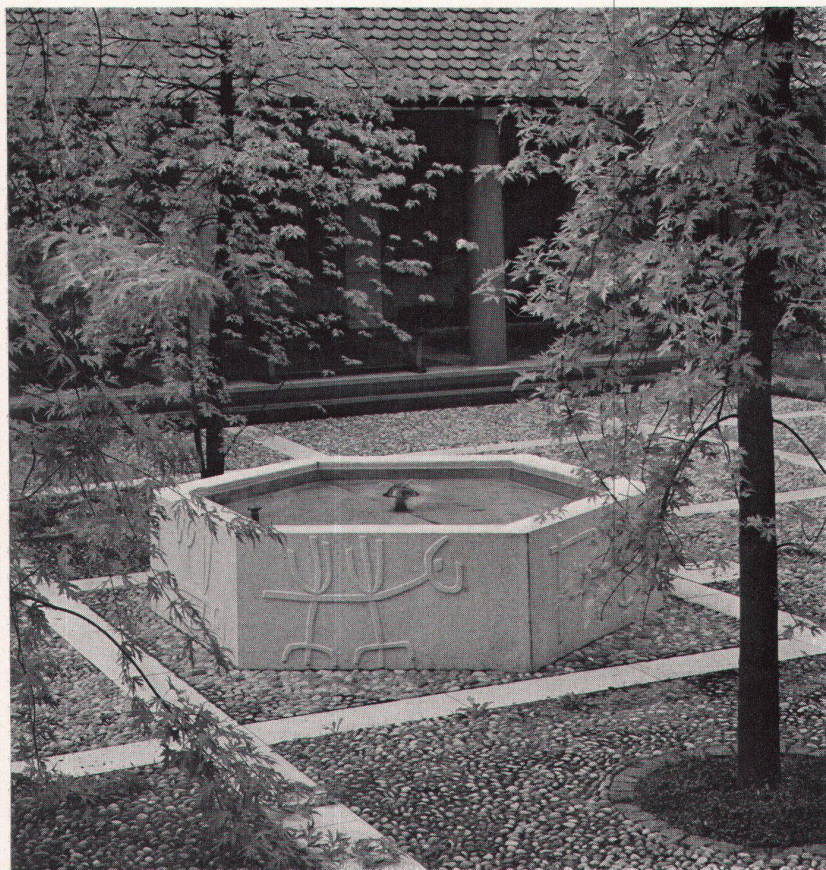
ETH-Bibliothek Zürich, E-Periodica, <https://www.e-periodica.ch>

Brunnen auf dem Friedhof am Hörnli in Basel



1

Der Brunnen von Benedikt Remund im Urnenhof (Architekten: Bräuning, Leu, Dürig, BSA/SIA) des Friedhofs am Hörnli in Basel entstand 1956 im Auftrag der Staatlichen Kunstkredits, Basel. Das sechseckige Becken aus Comblanchien wurde ursprünglich aus einem einzigen Block gehauen, doch mußte es für den Transport halbiert werden. Die Flachreliefs der Sechseckseiten beziehen sich in zeichenhafter Darstellung auf Leben und Tod von Menschen und Tieren.



2

1+2
Benedikt Remund, Brunnen aus Comblanchien im Urnenhof des Friedhofs am Hörnli in Basel, 1956
Fontaine en comblanchien au columbarium du cimetière «Am Hörnli», Bâle
Fountain in Comblanchien in the columbarium in "Hörnli" cemetery, Basle

Photos: 1 Friedhofamt der Stadt Basel, 2 Moeschlin und Baur, Basel