

**Zeitschrift:** Das Werk : Architektur und Kunst = L'oeuvre : architecture et art  
**Band:** 46 (1959)  
**Heft:** 10: Gartengestaltung - Friedhofsanlagen

**Artikel:** Friedhofplastik in Zofingen  
**Autor:** [s.n.]  
**DOI:** <https://doi.org/10.5169/seals-36030>

### **Nutzungsbedingungen**

Die ETH-Bibliothek ist die Anbieterin der digitalisierten Zeitschriften auf E-Periodica. Sie besitzt keine Urheberrechte an den Zeitschriften und ist nicht verantwortlich für deren Inhalte. Die Rechte liegen in der Regel bei den Herausgebern beziehungsweise den externen Rechteinhabern. Das Veröffentlichen von Bildern in Print- und Online-Publikationen sowie auf Social Media-Kanälen oder Webseiten ist nur mit vorheriger Genehmigung der Rechteinhaber erlaubt. [Mehr erfahren](#)

### **Conditions d'utilisation**

L'ETH Library est le fournisseur des revues numérisées. Elle ne détient aucun droit d'auteur sur les revues et n'est pas responsable de leur contenu. En règle générale, les droits sont détenus par les éditeurs ou les détenteurs de droits externes. La reproduction d'images dans des publications imprimées ou en ligne ainsi que sur des canaux de médias sociaux ou des sites web n'est autorisée qu'avec l'accord préalable des détenteurs des droits. [En savoir plus](#)

### **Terms of use**

The ETH Library is the provider of the digitised journals. It does not own any copyrights to the journals and is not responsible for their content. The rights usually lie with the publishers or the external rights holders. Publishing images in print and online publications, as well as on social media channels or websites, is only permitted with the prior consent of the rights holders. [Find out more](#)

**Download PDF:** 14.02.2026

**ETH-Bibliothek Zürich, E-Periodica, <https://www.e-periodica.ch>**

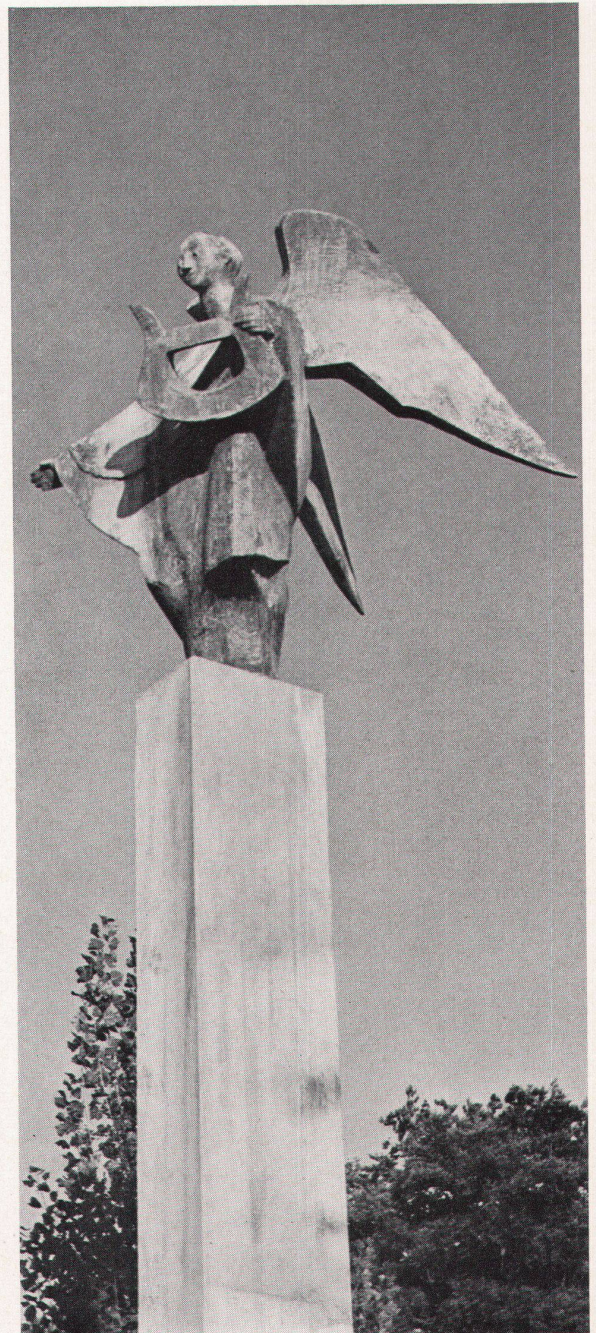


## Friedhofplastik in Zofingen

Der Entwurf zum Bronzeengel von Charlotte Germann-Jahn auf dem neuen Friedhof «Bergli» der Stadt Zofingen ging 1953 als erstprämiertes Projekt aus einem Wettbewerb hervor, den die Stadt Zofingen veranstaltet hatte. Es galt, ein Wahrzeichen für die Stätte der Toten zu schaffen. Die Plastik sollte sich darum aus der Sphäre der Grabsteine herausheben; ferner stehen auf dem ganzen Areal des Friedhofs mehrere runde Brunnen, die ein ziemlich großes Volumen besitzen. So entstand der Gedanke eines auf schlankem Pfeiler über allem verweilenden Engels mit einer Harfe. Das Gipsmodell wurde auf einem 5,5 Meter hohen Gerüst, entsprechend der Höhe der projektierten Sichtbetonstele, ausgeführt und 1956 in Bronze gegossen.



1



2

1+2  
Charlotte Germann-Jahn, Engel, 1953. Bronze. Aufgestellt auf dem  
Friedhof Bergli in Zofingen  
Ange; cimetière Bergli, Zofingue. Bronze  
Angel, set up in Bergli cemetery in Zofingen. Bronze

Photos: 1 O. Brunner, Zofingen, 2 Max P. Linck, Zürich