

Zeitschrift: Das Werk : Architektur und Kunst = L'oeuvre : architecture et art
Band: 46 (1959)
Heft: 9: Wohnbauten

Werbung

Nutzungsbedingungen

Die ETH-Bibliothek ist die Anbieterin der digitalisierten Zeitschriften auf E-Periodica. Sie besitzt keine Urheberrechte an den Zeitschriften und ist nicht verantwortlich für deren Inhalte. Die Rechte liegen in der Regel bei den Herausgebern beziehungsweise den externen Rechteinhabern. Das Veröffentlichen von Bildern in Print- und Online-Publikationen sowie auf Social Media-Kanälen oder Webseiten ist nur mit vorheriger Genehmigung der Rechteinhaber erlaubt. [Mehr erfahren](#)

Conditions d'utilisation

L'ETH Library est le fournisseur des revues numérisées. Elle ne détient aucun droit d'auteur sur les revues et n'est pas responsable de leur contenu. En règle générale, les droits sont détenus par les éditeurs ou les détenteurs de droits externes. La reproduction d'images dans des publications imprimées ou en ligne ainsi que sur des canaux de médias sociaux ou des sites web n'est autorisée qu'avec l'accord préalable des détenteurs des droits. [En savoir plus](#)

Terms of use

The ETH Library is the provider of the digitised journals. It does not own any copyrights to the journals and is not responsible for their content. The rights usually lie with the publishers or the external rights holders. Publishing images in print and online publications, as well as on social media channels or websites, is only permitted with the prior consent of the rights holders. [Find out more](#)

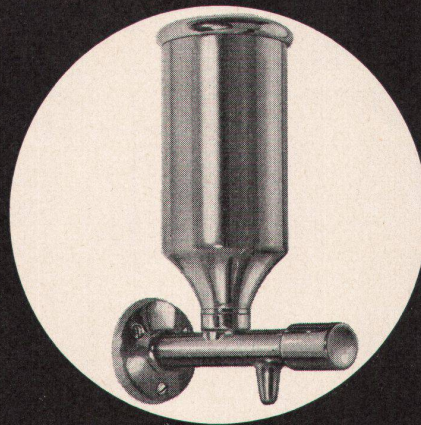
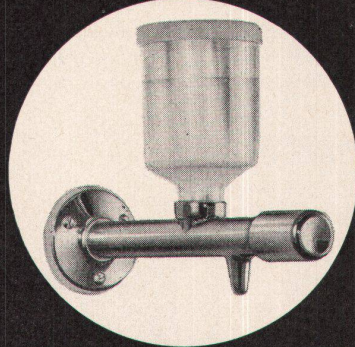
Download PDF: 14.01.2026

ETH-Bibliothek Zürich, E-Periodica, <https://www.e-periodica.ch>

«Kongress-Vista»

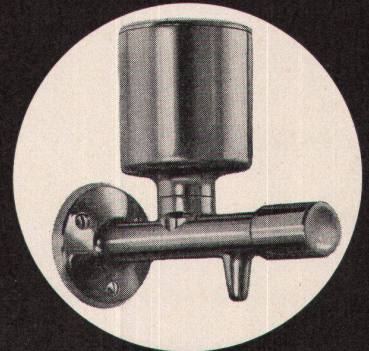
Seifenspender mit $\frac{1}{4}$ Liter Inhalt. Behälter aus Plexiglas; Deckel aus Polyäthylen, abschraubbar mittelst Vierkant-Steckschlüssel. Unterteil in Messing verchromt.

Ausladung: 150 mm
oder 100 mm



«Kongress»

Der Seifenspender Modell «Kongress» besitzt einen Inhalt von $\frac{1}{4}$ Liter. Der Deckel ist durch Vierkant-Steckschlüssel abschraubbar.

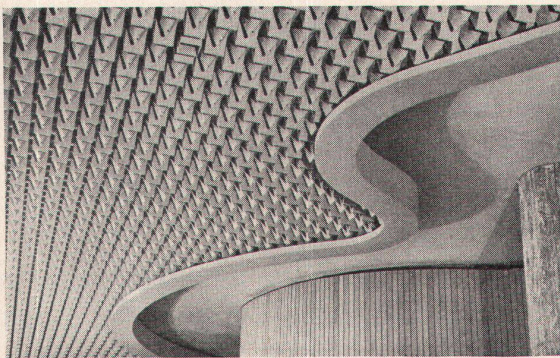


Der Seifenspender Nr. 7970 besitzt einen Inhalt von $\frac{1}{2}$ Liter. Seit Jahren tausendfach in Betrieb und tadellos bewährt. Deckel mit Bajonettverschluss, oder Schraubdeckel wie «Kongress».

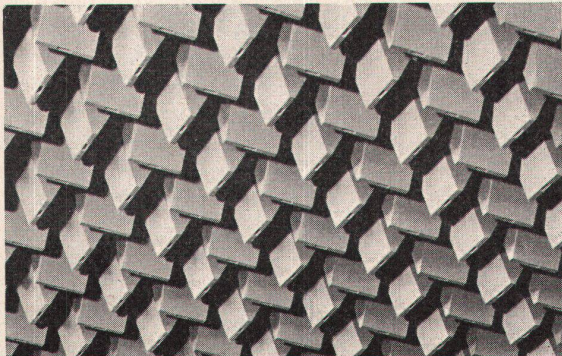
Nr. 7970

Nyffenegger & Co. Zürich-Oerlikon, Metallgiesserei + Armaturenfabrik, Tel. 051 46 64 77

Zu beziehen durch den sanitären Grosshandel

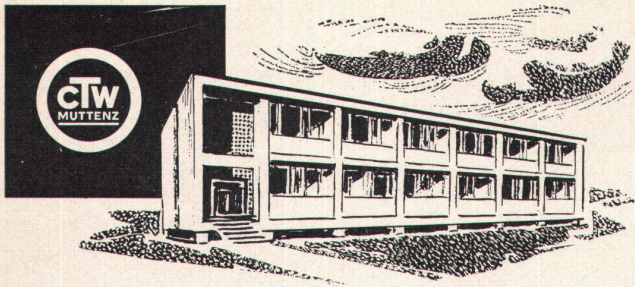


Dekorative Ventilationsdecke in Trockenstuck
Restaurant Mövenpick / Arch. Dr. J. Dahinden



Fritz Grob AG Zürich 8





Seit 1887 die Vertrauensfirma für:

Flachbedachungen

Terrassenbeläge

**Eindeckungen von Industriebauten,
Hallen-, Shed- und Tonnengewölben**

**Brücken-, Stollen- und
Tunnelisolierungen**

**Fundament-, Keller-, Bassin- und
Grundwasserabdichtungen**

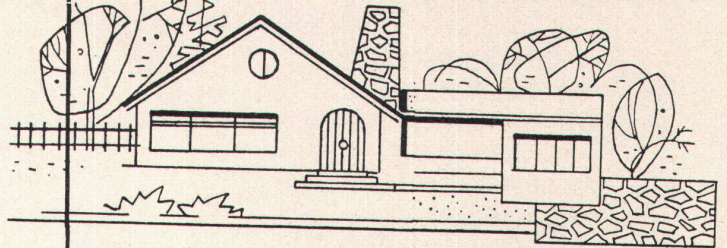
Unser Beratungsdienst steht Ihnen für die richtige Wahl der in Frage kommenden Produkte wie auch zur Abklärung technischer und chemischer Fragen jederzeit zur Verfügung

Chemisch-Technische Werke AG
Muttenz-Basel

Telephon (061) 532021

Zürich Bern Luzern St. Gallen Lausanne Bellinzona

Schneller zum eigenen Haus kommen!



Viele Bau-Unternehmer stehen vor der Frage: Reicht das Baubudget wirklich für das geplante «Traumhaus», oder ist es nicht günstiger Abstriche zu machen!

Kalkulieren Sie rationell, sparen Sie Geld! Sie können zum Beispiel Ihre Waschküche weglassen lassen, oder in ein Zimmer, in einen Kellerraum, in eine Garage verwandeln.



wenn Sie eine Miele Vollautomatic wählen!

Rechnen Sie den ausnehmend günstigen Preis für eine MIELE-Vollautomatic in den Bau der Waschküche ein. Das können Sie, weil die MIELE so wenig Platz einnimmt, dass der eingesparte Raum sich betraglich mit der MIELE-Anschaffung kompensiert. Die 5 kg und 7 kg MIELE-Vollautomaten begnügen sich mit 1 m² Bodenfläche in Küche oder Bad.

Ob Sie ein Einfamilienhaus oder ein grösseres Mehrfamilienhaus planen: Eine MIELE ist immer richtig. Automatische MIELE-Waschmaschinen gibt es für 5 kg, 7 kg, 8 kg, 12 kg und 20 kg Trockenwäsche

Wir beraten Sie gerne kostenlos und unverbindlich. Postkarte genügt — an den technischen Beratungsdienst der

Miele AG. Zürich 5 Limmatstr. 73
Tel. (051) 44 68 33



Korkparkett Dätwyler,
wohnlich und ästhetisch
dank seiner warmen und
ansprechenden Farbtönung.

Korkparkett Dätwyler,
fusswarm und trittschalldämmend
wegen des zellularen Aufbaus
des Naturproduktes Kork.

Korkparkett Dätwyler,
angenehm zu begehen
dank seiner
naturbedingten Elastizität.

**Kork-
parkett**

Dätwyler



Der ideale Bodenbelag mit gewachster Gehfläche für Wohn- und Aufenthaltsräume, Kindergärten und Krankenzimmer, weil

- massgenaue Platten mit Nut und Kamm, daher fugenlos und ohne Abschleifen verlegbar
- die nach unserem Verfahren hergestellten kompakten Platten die periodische Reinigung erleichtern
- gleitsicher
- unverwüstlich
- keine Spriessengefahr
- preisgünstig

Korkparkett Dätwyler gewachst hat sich seit mehr als 15 Jahren in über 1 Million verlegter m² unter verschiedenster Beanspruchung bewährt und wird auch Ihre Erwartungen erfüllen. Lieferbar in Platten 30x30 cm. Dicke 6 und 8 mm. Korkparkett Protecta hingegen, mit dünnem, transparentem Plastic-Überzug empfehlen wir ausschließlich als Haushaltstyp für Wohn- und Schlafräume. Lieferbar in Platten 30x30 cm. Dicke 6 mm. Besuchen Sie unsere permanente Ausstellung in den Baumessen von Zürich, Bern, Basel, Lausanne. Garantie nach Bestimmungen SIA. Verlangen Sie Bezugsquellennachweis von uns. Verkauf und Verlegung durch den Fachhandel.

Korkparkett *Dätwyler* im hellen Farbton

Korkparkett Dätwyler,
ein Produkt der Dätwyler AG.,
Schweizerische Draht-, Kabel- und
Gummiwerke, Altdorf-Uri
Telefon 044/21313



Romand

«Romand»-Sanitär-Armaturen-Inbegriff vollendeter Eleganz und ausge-reifter Konstruktion. Handliche, wärmeisolierende Griffe und fugenlose, leicht zu reinigende Oberfläche. Wartungsfreie O-Ring-Dichtungen an allen drehbaren Elementen. Durchgehende Normung und damit weitgehende Austauschbarkeit der Zubehör- und Bestandteile.

Robinetterie sanitaire modèle «Romand»: Synonyme de création parfaite. Poignées isolées contre la transmission de chaleur. Tous les éléments tournants équipés de joints O-Ring, assurant une étanchéité absolue. Normalisation complète, donc échange facile de toutes les pièces détachées et accessoires.

SOCIÉTÉ ANONYME

OEDERLIN + CIE BADEN

SCHWEIZ / SUISSE

AKTIENGESELLSCHAFT



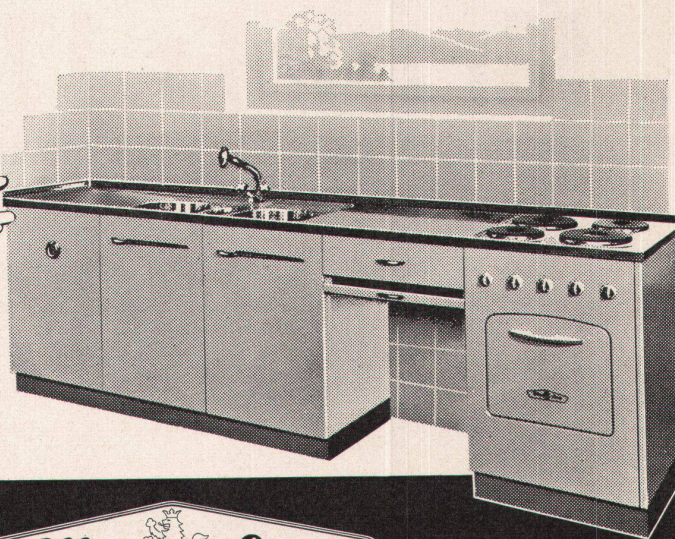
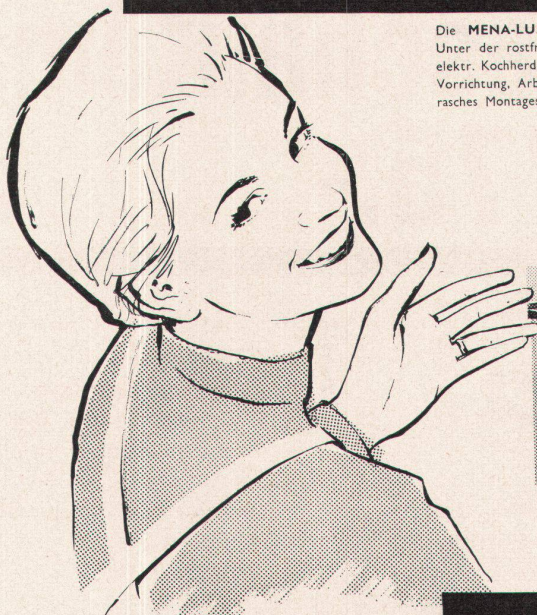
DOUSE

Alles in Griffnähe...

Die **MENA-LUX-KÜCHENKOMBINATION** bildet eine perfekte Küchen-Einrichtung. Unter der rostfreien Chromstahl-Abdeckung mit 1 oder 2 Becken lassen sich einbauen: elektr. Kochherd, Kühlschrank, Boiler, Schrank mit Tablar oder Schubladen, Tüchli-Aufhäng-Vorrichtung, Arbeitsplatz etc. Die **MENA-LUX**-Kombinationen sind normalisiert und ihr rasches Montagesystem findet allgemein Anerkennung, vor allem aber bei Bau-Fachleuten.



55 | 60 | 90
Breite | Tiefe | Höhe



MENA-LUX
ist immer an der Spitze des Fortschrittes. Beweis dafür ist die beachtenswerte Verwirklichung des ersten schweizerischen Elektronen-Haushalt-Kochherdes.



MENA-LUX A. G. MURTEN

fauteuil entwurf hans eichenberger
gestell in verchromtem stahlrohr
ledergurten-bespannung
kissen in leder- oder stoffbezug

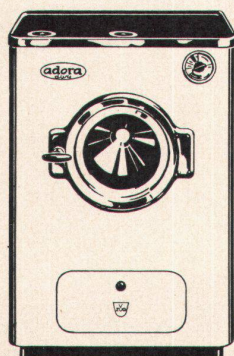
teo jakob bern · genève

bern: gerechtigkeitsgasse 23
telefon 031 3 53 51
genève: 69, rue du rhône
téléphone 022 35 39 75



Er ist da, der neue schweiz. Qualitäts-Waschautomat für nur Fr. 1775.-

Vollautomat nur Fr. **2265.-**



adora

Schweizer Fabrikat. Schöne, gefällige Form. Trommel und Bottich aus Chromnickelstahl. Einknopfbetrieb. 4 Hauptwasch-Programme. Spezialprogramme möglich. Zweilaugen-Verfahren. (ADORA-Automat



ohne Boiler.) Ideale Grösse für Küche oder Badezimmer. Günstiges Fassungsvermögen: 3½ – 4 kg Trockenwäsche. Bei Installation auf mobilen Sockel, keine Bodenverankerung nötig. Vorbildlicher Kundenservice. Zahlungserleichterungen. Machen Sie mit am interessantesten Wettbewerb.



Verzinkerei Zug AG, Zug
Telephon (042) 4 03 41

KIRCHEN VON HEUTE · CHURCHES TODAY

evangelischer Teil ausgewählt von **Andreas Feldtkeller**

katholischer Teil ausgewählt von **Rudolf Schwarz**

September 1959, 120 Seiten, über 300 Abbildungen, kartoniert DM 11.80

Im Gegensatz zu dem vor Jahren erschienenen und längst vergriffenen Heft 20 «Kirchen» konnte bei dieser neuen Publikation aus einer großen Zahl neuester Wettbewerbe ausgewählt werden, einschließlich Projekten aus der Schweiz, aus Frankreich und aus Finnland. Es ist also möglich geworden, beiden Teilen dieser Veröffentlichung ein sehr hohes Niveau zu geben. Außerdem ist die Mehrzahl der Arbeiten bisher unveröffentlicht und der Fachwelt unbekannt.

Der protestantische Teil, durch einen fast revolutionären Aufsatz Feldtkellers eingeleitet, bringt unter anderem Entwürfe und ausgeführte Kirchen von Baumgarten, Eiermann, Hermkes, Huber, Krüger, Sage, Senn und einer Reihe von jungen finnischen Architekten.

Im katholischen Abschnitt werden neben vielen anderen Entwürfe von H. Baur, Dahinden, Schädel, Metzger, Schütz und von den avantgardistischen französischen Architekten aus der Umgebung der Dominikaner vertreten sein. Kein Geringerer als Rudolf Schwarz leitet diesen Teil ein.

(Texte deutsch und englisch)

erscheint im September 1959

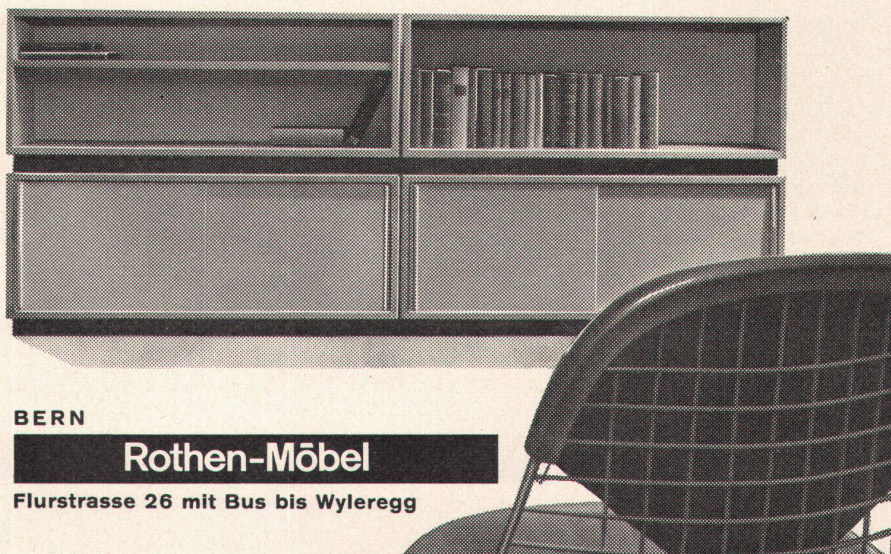
durch jede gute Buchhandlung. Auslieferung Schweiz: Verlag Dr. Girsberger in Zürich



KARL KRÄMER VERLAG STUTTGART

werner buchser

schuf zum Saffa-Programm
das aparte Bücher-Buffet
in Ahorn (Teak), 220/90/45 cm.
Es kostet 4-teilig nur Fr. 760.—
Eames-Stuhl nur Fr. 165.—



ZÜRICH

Zingg-Lamprecht

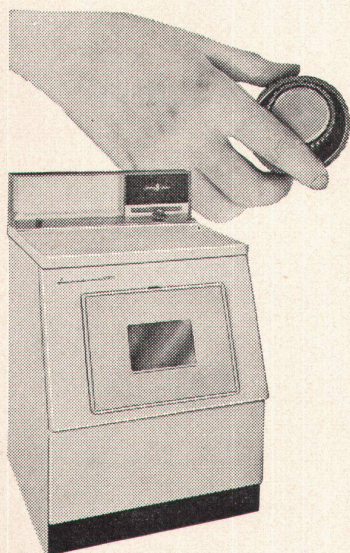
am Stampfenbachplatz

BERN

Rothen-Möbel

Flurstrasse 26 mit Bus bis Wyleregg

So einfach wie beim Radio, mit einem Knopf wählen Sie vollautomatisch das ganze Waschprogramm



Westinghouse-Imperial

Das neue vollautomatische Modell besorgt alle Arbeit des begehrten **Zweilaugen**-Waschprozesses. Allen Ansprüchen gewachsene Robustheit für Ladungen bis 6 kg Trockenwäsche und automatische Waschmittelzufuhr garantieren bequemen Gebrauch bei einwandfreiem Resultat. «Imperial» bietet entscheidende technische Vorteile, die den Ingenieuren der weltbekannten Westinghouse Versuchslaboratorien Ehre machen.

Maximum an Schonung ist Ihrer Wäsche garantiert, und trotzdem erhalten Sie das beste Waschresultat. Dies dank der neuen großdimensionierten Wäschetrommel mit den zwei asymmetrisch angeordneten Wulsten aus speziellem, glattem Plastikmaterial. Die Drehgeschwindigkeit der Trommel wechselt ständig und verhindert ein Verschlingen der Wäschestücke. Dabei ergibt sich auch eine intensivere Durchflutung durch die Waschlauge und eine einwandfreie Spülung.

Zufriedenheit und Komfort. Der ganze Mechanismus des «Imperial»-Automaten ist hydraulisch abgefedert und erzeugt keinen Lärm und keine Vibration. Die Maschine kann überall **ohne** Bodenbefestigung aufgestellt und der Arbeitszyklus nach Belieben unterbrochen werden. Beim Öffnen der Türe stellt die Maschine automatisch ab, ohne daß Wasser ausfließt. Es ist somit möglich, jederzeit noch Wäschestücke hinzuzufügen.

Die Wäschewaage ist in der Türe eingebaut und mit einem Wassersparer kombiniert, der automatisch für jede Ladung Wäsche die richtige Wassermenge einlaufen läßt.

Vertreter für die Schweiz:

W. SCHUTZ S.A., Lausanne
3, av. Ruchonnet, Tél. (021) 225075

**Gehen Sie mit dem
Fortschritt, wählen Sie**

Westinghouse



Für Sie die vornehme

Türdrückergarnitur «Anita»

«Die gute Form» aus **rost- und säurebeständigem Stahl 18/8**.
Etwas Besseres gibt es nicht!
(Modell gesetzlich geschützt)

Verkauf durch den Fachhandel



Schlossfabrik Heusser Murgenthal Tel. 063/34017

Grosse Spenglerarbeiten

JAKOB **SCHERRER** SÖHNE

Allmendstrasse 7 Zürich 2



Unsere jahrzehntelange Bau Erfahrung ist Ihnen Garantie für Qualität und Pünktlichkeit

Telefon 051/25 79 80

Für das Flachdach

beziehen Sie Teerdachpappe, teerfreie Dachpappe «Beccoid», Asphaltisolierplatte «Becoplast» mit Juteeinlage, Klebmassen durch

Beck & Cie., Pieterlen

Fachmännische Beratung

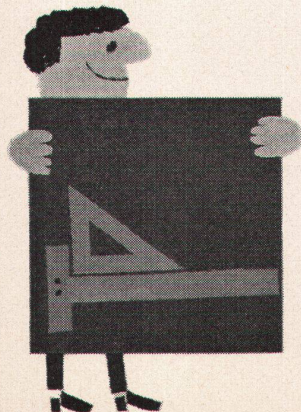
► SPEED KING

Farben für alle Mehrfarbendrucke

AMERICAN COLORS



BERN, Federweg 22, Tel. (031) 9 48 33 / 34

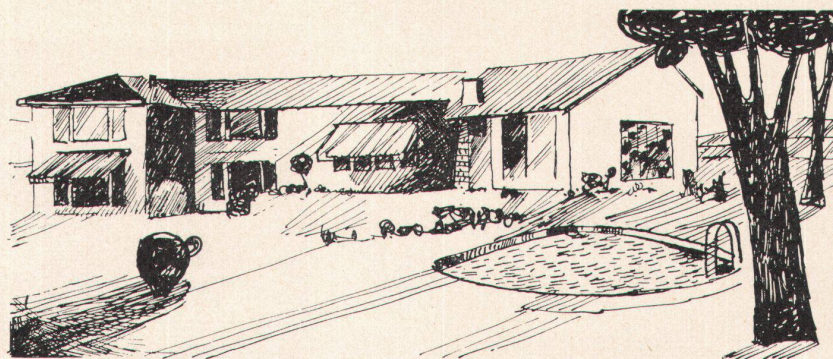
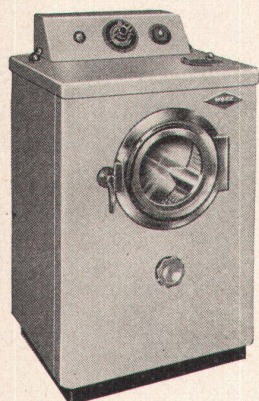


ultrapas

im Büro und Atelier

Ultrapas ... oltrepassare ... das heisst überschreiten. Ultrapas-Kunstharzplatten überschreiten tatsächlich das Normalmass des bloss Zufriedenstellenden. Sie sind hervorragend widerstandsfähig gegen viele chemische und mechanische Einflüsse; sie sind hygienisch, leicht zu reinigen und schön. Ausserdem verleihen sie neuzeitlichen Büros und Ateliers das besondere Cachet der Frische und Heiterkeit. Nahezu 50 Dessins und Farben stehen dem Innenarchitekten zur Verfügung. Der Möbelschreiner aber freut sich, weil Ultrapas so leicht zu verarbeiten ist.

Heinrich Grob & Co. Zürich, Röntgenstr. 25, Tel. 051-42 41 41, Bern, Wankdorffeldstr. 68, Tel. 031-8 96 01



Freude oder Aerger

Wie auch immer Ihr Haus eingerichtet sein wird, am Tag des Einzugs und in den ersten Wochen werden Sie alles herrlich finden. Mängel kommen eben erst später an den Tag.

Deshalb empfiehlt es sich, schon bei der Planung den richtigen Platz für den Waschautomaten zu bestimmen. Ganz besonders wichtig in diesem Zusammenhang ist auch die Wahl des Waschautomaten. Wer auf sicher gehen will, wählt die tausendfach bewährte WYSS-MIRELLA.

GEBRÜDER WYSS WASCHMASCHINENFABRIK BÜRON/LU TELEFON 045/3 84 84

Verkaufsbüros in:	BASEL, St. Albanvorstadt 10	Telephon (061) 24 28 68
	BERN, Militärstraße 59	Telephon (031) 8 56 41
	LAUSANNE, 9, Av. de Morges	Telephon (021) 25 88 58
	ROMANSHORN, Rütihof	Telephon (071) 6 36 36
	ZÜRICH, Seefeldstraße 116	Telephon (051) 32 25 88

Clichés Schwitter AG

Basel
Allschwilerstrasse 90
Telefon 061 38 88 50

Zürich
Stauffacherstrasse 45
Telefon 051 25 67 35

Bureau Lausanne
Avenue de la Gare 44
Telefon 021 22 86 75

CARL HOHL'S ERBEN AG

DACHPAPPENFABRIK

Zürcherstraße 207a St. Gallen Telefon Nr. 22 98 08

Spezial-Unternehmung für die Ausführung von:

Gußasphaltbelägen Kiesklebedächern
Terrassenbelägen Grundwasser-Isolierungen

Über 50jährige Erfahrung



Stahl-Hochbau
Ingenieurbüro

Tel. 071/519 92



Ernst Scheer AG Herisau

Jurassische Steinbrüche

Laufen JURA

CUENI & CIE AG

STEIN

MARMOR

☎ 061 / 89 68 07

GRANIT

AUFZÜGE

mit Hand- und elektrischem Antrieb

LERCH ZÜRICH 1

SCHLOSSEREI UND AUFZÜGEFABRIK

Oetenbachgasse 5-9, Telefon (051) 23 30 00



**-Bodenbelag, seit 20 Jahren bewährt und
ständig verbessert, ist ein Spitzenprodukt!**

36 wohlausgewogene, schönste Farbtöne erlauben Kombinationen vom einfachen Zweckboden bis zum anspruchsvollsten künstlerischen Dessenbelag: für Industrieräume, Laboratorien, Spitäler, Verkaufslöke, Büros, Studios, Küchen, Korridore, Soussols, Wohndielen, Konferenzräume, Hallen usw.

Die durchgeknetzte Mischung von Asbestfasern und Vinyl verleiht TERRAFLEX größte Widerstandsfähigkeit (minimale Abnutzung); Feuer-, Fett- und Säurebeständigkeit; hohe Druckfestigkeit; Elastizität (angenehmes Gehen) und Isolierfähigkeit (Spannungen bis 4500 V).

TERRAFLEX-Böden benötigen geringste Wartung (nur aufwaschen), wirken schalldämpfend und lassen

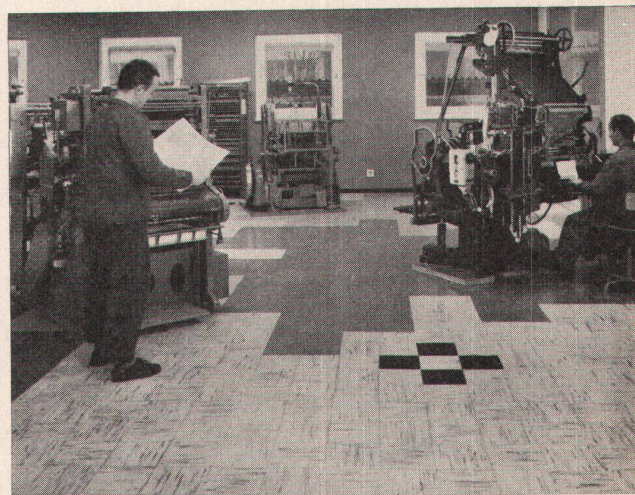
sich leicht und rasch verlegen: Größe 22,8 x 22,8 cm; Stärken 1,6 mm, 2,5 mm und 3,2 mm.

TERRAFLEX im Wohnungs-, Zweck- und Industriebau wird höchsten Ansprüchen gerecht. Verlangen Sie Offerten beim Fachgeschäft.

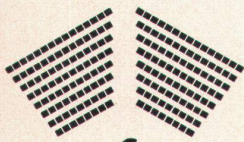
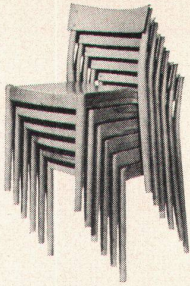
Generalvertretung:
Flachdach- und Terrassenbau AG
Bern, Marktgasse 37, Tel. (031) 276 76



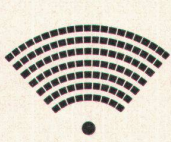
JOHNS - MANVILLE PRODUKTE



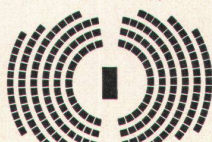
Mod. Nr. 1798



In geraden Reihen



Korbbogenförmig



Kreisförmig

Der neue Stapelstuhl verschieden kuppelbar:



Gemeindesaal Niederurnen, Arch. H. Leuzinger, BSA, Bestuhlung mit Mod. Nr. 1798

Neue Sitzmöbel

MEER

Rudolf Meer & Kaufmann AG

Bern Effingerstraße 21

Möbelfabrik Tel. (031) 252 52



Air et lumière
engendrent santé

La fenêtre basculante toujours à l'avant-garde du progrès

JAMES GUYOT SA

La Tour-de-Peilz

Tél. 021/5 5185



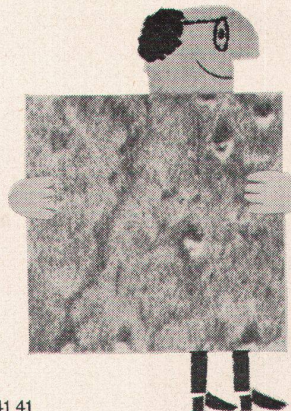
Für die
moderne Küche:

**Plastic-Schub-
laden 43.007**

PAUL OESCHGER + CIE. ZÜRICH 11/52
LANDHUSWEG 6/8 TEL. (051) 46 70 33
WERKZEUGE BESCHLÄGE / OUTILLAGE FERREMENTS

ultrapas

im Labor und Spital



Ultrapas? ... was ist denn das? Es handelt sich dabei um Kunstharzplatten, die das Mass bloss zufriedenstellender, guter Erzeugnisse weit überschreiten. Es sind wirklich hervorragend gute Platten, Spitzenprodukte des ältesten und grössten Kunststoffwerkes unseres Kontinents. Wo Sauberkeit, Hygiene, Unempfindlichkeit gegen viele Chemikalien, Fruchtsäfte, Alkohol etc. dringendes Erfordernis ist, da raten Architekt und Möbelfabrikant zu Ultrapas.

Heinrich Grob & Co. Zürich, Röntgenstrasse 25, Tel. 051-42 41 41

Bern, Wankdorffeldstrasse 68, Tel. 031-8 96 01

Imber AG KÜHLSCHRANKFABRIK

Haldenstrasse 27, **ZÜRICH 3**, Telephon (051) 33 13 17

Gegründet 1863
Älteste und größte Spezialfabrik
für komplette

BAR- UND BUFFETANLAGEN

Gläserchränke
Likörchränke
Kühlchränke
Bierkeller- und Kühlraumisolierungen
Kühlvitrinen
Spüleinrichtungen
aus rostfreiem Chromstahl

Bitte verlangen Sie Projekte und Kostenberechnungen

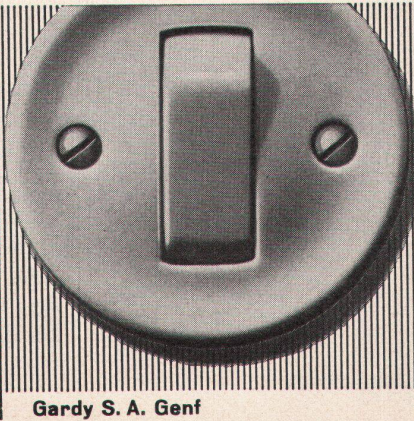
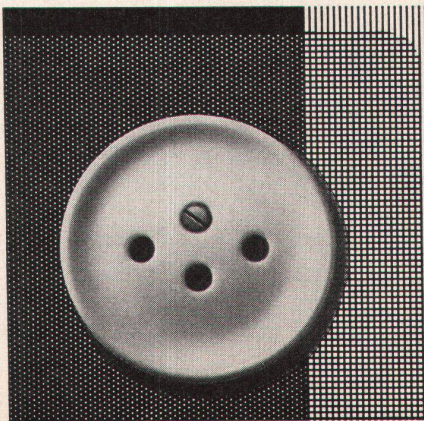
SCHWEIZERISCHE BANKGESELLSCHAFT



Aufbauende Arbeit

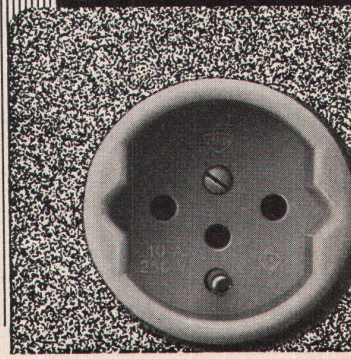
leistet unsere Bank durch rasche, zuverlässige
Bedienung und verständnisvolles Eingehen auf
die verschiedenen Bedürfnisse unserer Kunden.

Generalvertretung:
ELEKTRO-MATERIAL AG



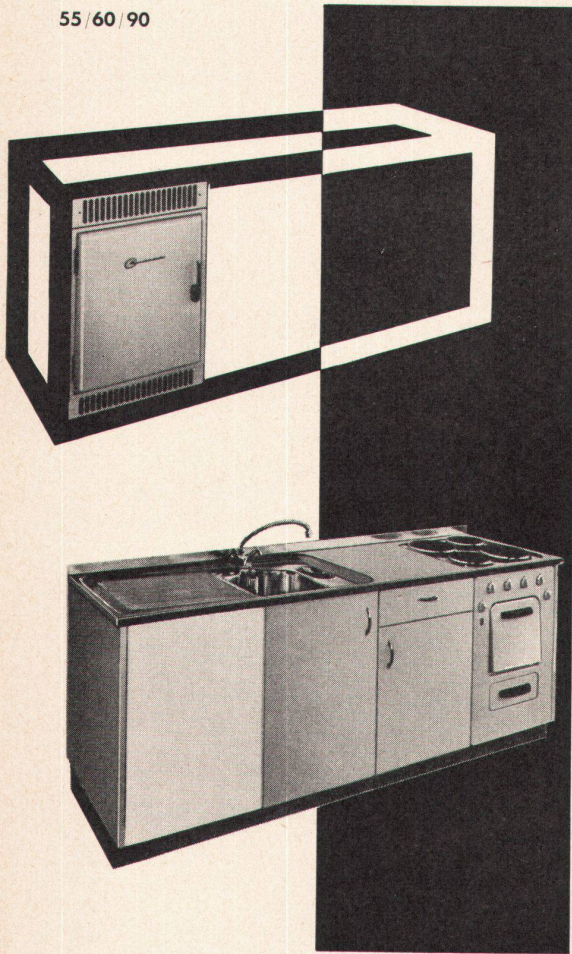
Gardy S. A. Genf

GARDY



Norm-Kombinationen

55 / 60 / 90



Die Norm-Kombinationen 55/60/90 lösen das Problem der Küchenplanung im modernen Wohnungsbau. Durch die Vielfalt der zur Verfügung stehenden Einbauelemente und Apparate wird die Einrichtung einfacher sowie anspruchsvoller Küchen ermöglicht. Verlangen Sie eine unverbindliche Offerte. In schwierigen Fällen stehen unsere Küchenspezialisten gerne mit Rat und Unterlagen zu Ihren Diensten.

TROESCH+CO-AG

Bern	Effingerstrasse 10	Tel. 031 2 21 51
Zürich	Ausstellungstrasse 80	Tel. 051 42 22 77
Basel	Steinentorstrasse 26	Tel. 061 24 58 60



H. Wolfermann-Nägeli

EISEN- UND METALLBAU

Mürtschen-Albulastr. 16 Zürich 9/48 Tel. (051) 52 44 12

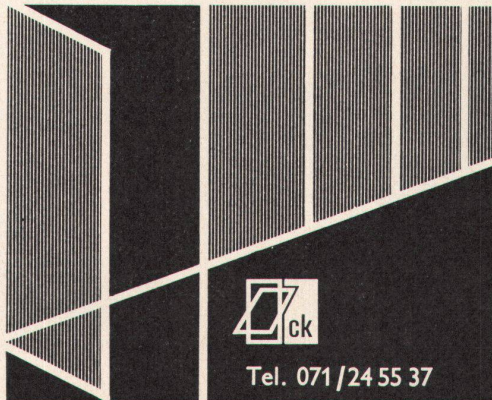


Carl Kauter St. Gallen

Fensterfabrik

und Glaserei

Espenmoosstrasse 6



Tel. 071 / 24 55 37

Aus unserer Verlagsproduktion

Walter Kern

Thermopylae

von Oskar Kokoschka

Dieses bedeutende Werk Oskar Kokoschkas aus dem Jahre 1954 wird in 10 farbigen Tafeln als Ganzes und in Einzeldarstellungen mit den dazugehörigen Skizzenblättern ausführlich behandelt. Da sich der Künstler auf den Text Herodots stützte, ist derselbe im Anhang beigegeben. Das Vorwort schrieb Oskar Kokoschka und die Deutung des Werkes Walter Kern. Gebunden in schönem Rohleinen, bis anhin Fr. 33.-, jetzt Fr. 27.-.

Pierre Dubaut

Peter Nathan

H. E. Bühler

Géricault

Eine einzigartige Publikation über Géricault, die zum erstenmal die schweizerische Sammlung Hans E. Bühler lückenlos in 26 mehrfarbigen, 34 einfarbigen Tafeln und 12 Seiten Text zeigt. Den einleitenden Text schrieb der bekannte Géricault-Kenner Pierre Dubaut, dem sich eine eingehende Deutung der Werke von Géricault aus der Feder von Peter Nathan und ein Bekenntnis zu Géricault als dem großen Pferdemaier von Oberst Hans E. Bühler anreihen.

Bisheriger Preis Fr. 63.-, jetzt Fr. 57.-.

W. M. Moser, Arch. B.S.A.

Frank Lloyd Wright:

60 Jahre lebendige Architektur

160 Illustrationen, zum Teil mehrfarbig, mit 100 Seiten Text. Ein Bildbericht über Entwicklung und Schaffen des großen amerikanischen Meisters, vor allem für Architekten, aber auch für ein weiteres Publikum von großem Interesse. Gebunden in Rohleinen. Preis Fr. 18.-.

Walter Kern

Die Berner Rathausfresken

von Fritz Pauli

Das Meisterwerk schweizerischer Wandmalerei im renovierten Berner Rathaus von Fritz Pauli wird in dieser vorzüglich ausgestatteten Kunstmappe mit 14 Farbtafeln und vielen einfarbigen Abbildungen gezeigt.

Walter Kern gibt eine eindruckliche Deutung der vier großen Wandbilder al fresco, die in ihrer Gesamtschau einen Lebensfries bilden, der durch die Themen der Nacht und des Schlafes, Liebe und Leben, Arbeit und Lebensfreude dargestellt wird.

Preis Fr. 40.-.

Max Bill

Die gute Form

Auf 18 Seiten Text wird über Zweck und Ziel der vom Schweizerischen Werkbund zusammen mit der Schweizer Mustermesse eingeführten Auszeichnung zweckmäßiger und schöner Werkformen orientiert. Die 16 Abbildungen zeigen einige ausgewählte Beispiele von schweizerischen Erzeugnissen, die seit 1952 als «Die gute Form» ausgezeichnet wurden und die von Max Bill einer Würdigung unterzogen werden.

Preis Fr. 3.-.



BW-Presse

Technikumstraße 81

Winterthur

Telephon (052) 2 22 52



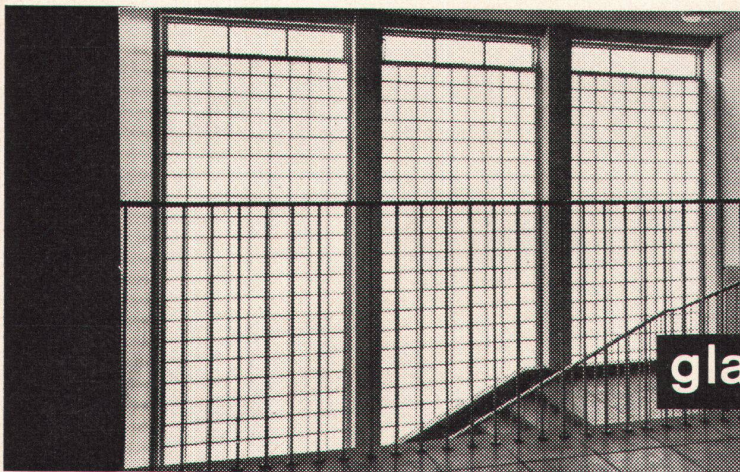
HORGEN-GLARUS

Stuhl Mod. 4015 St

Entwurf: Hans Bellmann, Architekt

AG Möbelfabrik
Horgen-Glarus
in Glarus

Tel. 058 5 20 92



Schalker Glasbausteine

Lichtdurchlässig,
isolierend, schalldämmend,
hygienisch, wetterbeständig
lange Lebensdauer
Wir versetzen mit eigenen,
speziell geschulten Fachkräften

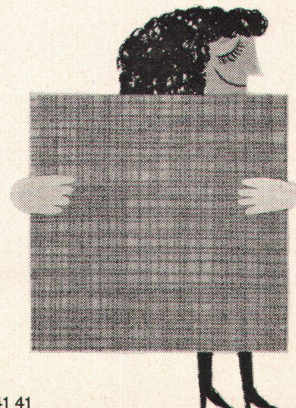
glas obrist luzern

Reussinsel Telefon 041/2 11 03

ultrapas

im Wohn- und Verkaufsraum

Heinrich Grob & Co. Zürich, Röntgenstrasse 25, Tel. 051-42 41 41



Neuzeitliche Möbel für neuzeitliche Menschen! — Für Schränke, Tische, Theken, Wandbekleidungen usw. verwendet man heutzutage immer mehr Ultrapas-Kunstharzplatten. Die fröhlichen Farben und Dessins — nahezu 50 an der Zahl — das saubere Aussehen, die Widerstandsfähigkeit dieser Platten gegen vielerlei chemische und mechanische Einflüsse und nicht zuletzt ihre Schönheit sprechen für diese so sehr dauerhaften Erzeugnisse des ältesten und bedeutendsten Kunststoffwerkes unseres Kontinents.

Bern, Wankdorffeldstrasse 68, Tel. 031-8 96 01

POMPADOUR

der reinwollene, absolut nahtlose Spannteppich in schwerer, mit Texylonbehandlung verstärkter Strapazierqualität, mottensicher, in 22 gediegenen Farben, in Moquette oder Friséstruktur, in allen Breiten auf jede Länge.

70 cm breit lfm Fr. 35.—	275 cm breit lfm Fr. 136.—
100 cm breit lfm Fr. 49.50	365 cm breit lfm Fr. 180.—
200 cm breit lfm Fr. 99.—	457 cm breit lfm Fr. 225.—

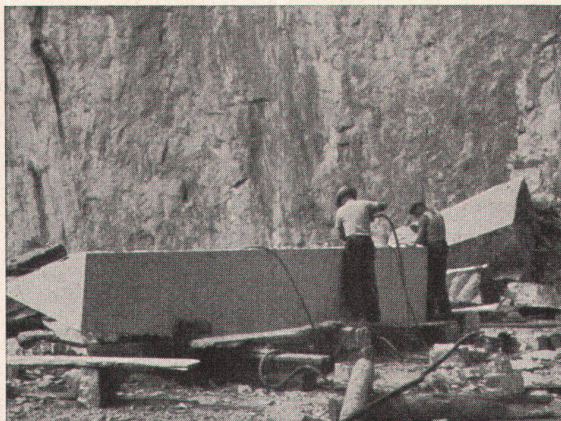
Verlangen Sie Musterkollektionen und Pauschalofferten

DAS BESTE

immer zuerst bei

HETTINGER^A_G

BASEL ZÜRICH LUGANO



GRANIT UND MARMORARBEITEN

Granit und Marmor von Castione
Tessiner Granit hell und dunkel, Urner Granit

M. ANTONINI & CO., BELLINZONA

Schweizerische Granitwerke Gegr. 1865

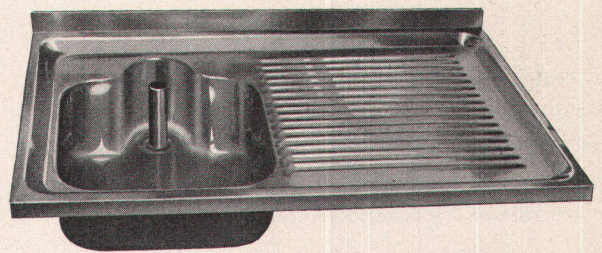
BGT-Holz-Metall-Fenster

**erhöhen den Wert
des Gebäudes und reduzieren
dessen Unterhaltskosten.
Holz und Leichtmetall in ein-
wandfreier konstruktiver Ver-
bindung. Ein Qualitätsprodukt
langjähriger Erfahrung und
enger Zusammenarbeit.**

GC 5912

**A. Bommer, Fensterfabrik, Zürich
Geilinger & Co., Winterthur
Fenster-Theil, Winterthur**

Spültisch mit freiem Becken



**Chromstahl-Spültische
Küchenkombinationen
Moderne Einbauküchen**

Serie-Typen - Individuelle Ausführung -
Einzelfertigung

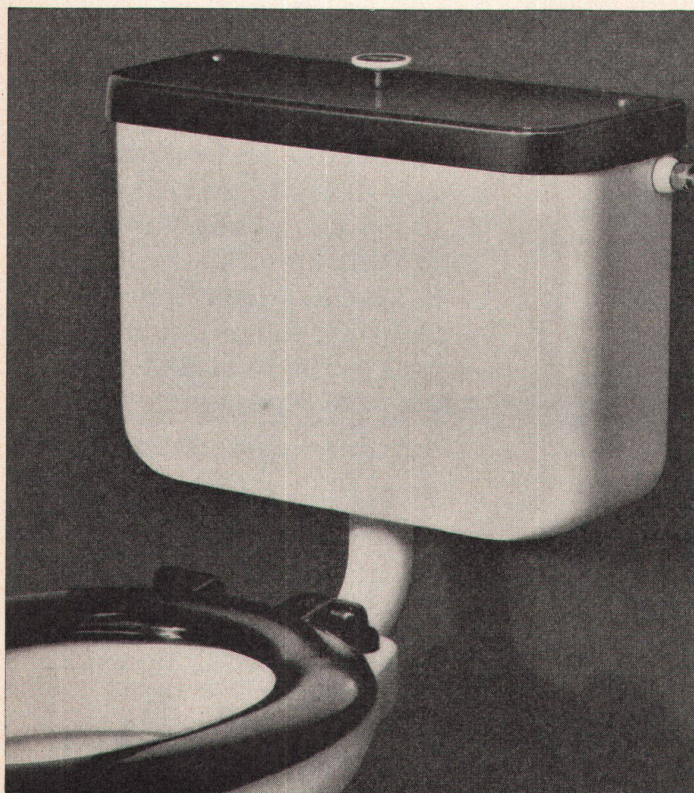
A. Suter + Co. AG

Metallwarenfabrik

Staretschwil AG

Telephon (056) 334 66

GEBERIT spült ohne Lärm!



NEU!

Ein wichtiger Beitrag zur Lärmbekämpfung im Wohnungsbau ist in der Weiterentwicklung unseres tiefhängenden GEBERIT-Spülkastens realisiert worden.

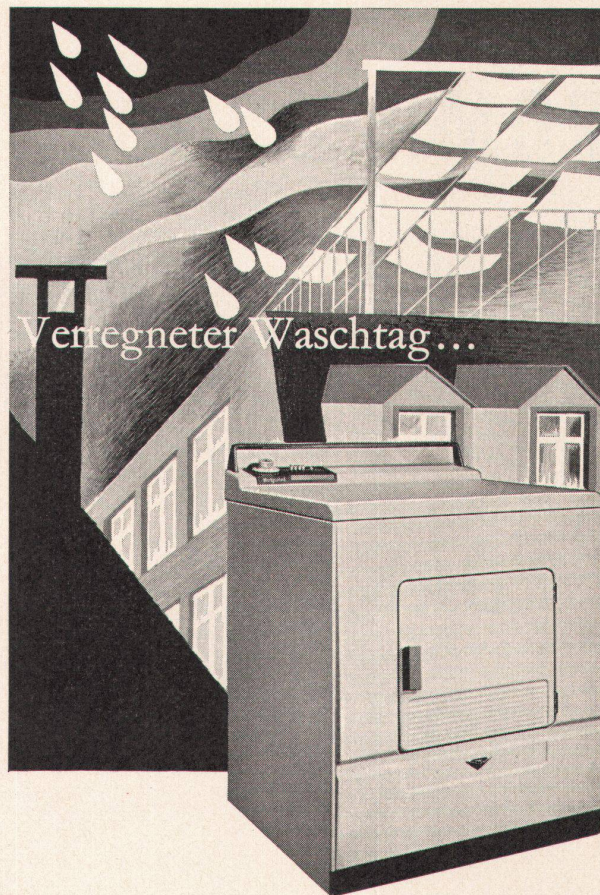
Seit einiger Zeit bauen wir in diese Spülkasten die hochwirksamen Geräuschkämpfer ein.

Dadurch funktioniert der GEBERIT-Spülkasten garantiert ohne störende Geräusche.

GEBERIT

GEBERT + CIE

Rapperswil am Zürichsee



Der HOTPOINT-Deluxe-Wäschetrockner trocknet Ihre Wäsche auf neuestige Art staubfrei und hygienisch, geschützt vor durch Russ verunreinigter Luft – auch ohne sonnigen Aufhängeplatz.

Durch eine Drehung am Präzisionszeitschalter und einen Fingerdruck auf eine der vier Temperatur-Wahlkosten kann die gewünschte Trocknungstemperatur und -Zeit bestimmt werden.

Schneller und schonender geht's nicht mehr.

- ↓ Küchenabfall-vertilger
- ↓ Bügelmaschinen
- ↓ Wäschetrockner
- ↓ Air-Conditioner
- ↓ Geschirrwash-Automaten
- ↓ Kühltruhen
- ↓ Kühlschränke

Hier hilft **Hotpoint**

Entlastung – mehr Freizeit – reines, fleckenloses Geschirr mit dem HOTPOINT Geschirrwashautomaten der die unproduktive Arbeit des Geschirrwashens und Abtrocknens übernimmt.

Beachten Sie bitte unser reichhaltiges Verkaufsprogramm und verlangen Sie Prospekte.

Generalvertretung und Service

IREMA AG.

Basel Bäumleingasse 16 Tel. (061) 23 52 76

Filiale Zürich:
Beethovenstrasse 18 Tel. (051) 27 55 22

Filiale Genf:
Avenue du Mail 6 Tel. (022) 26 02 77



GABS, die Hängeregistratur für Zeichnungen und Pläne, welche sich in jahrelangem Einsatz bewährt hat. Prospekte oder Vertreterbesuch bereitwillig durch

GABS AKTIENGESELLSCHAFT
WALLISELLEN TEL. 051/93 25 93



HARTMANN

Rolladen in Holz und Metall
Jalousieläden
Sonnen- und Balkonstoren

Filialen in:
Basel · Bern · Zürich
Luzern · Lausanne
Neuenburg

ROLLADENFABRIK U. METALLBAU
Hartmann & Co. AG. Biel

Mehrere Sonderausgaben über moderne Architektur im Ausland, so zum Beispiel über das Bauen in den USA, in Brasilien, in Frankreich, in Dänemark, sind ausverkauft.

Dagegen sind noch erhältlich solange Vorrat:

Bauen in Israel

Sozialer Wohnungsbau in Italien

Preis pro Heft Fr. 3.-

Verlag werk
Postfach 210, Winterthur
Tel. (052) 2 22 52

Moderner bauen mit Glas-Bausteinen!



Neue Effekte, neue Vorteile lassen sich erzielen durch Glasbausteine.

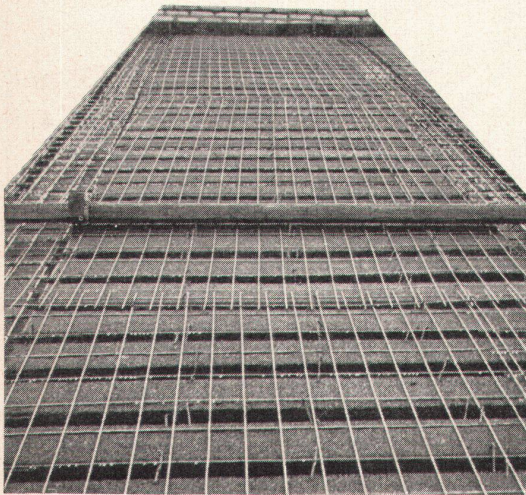
Für Eingangspartien, Außenwände, Innenausbau, Oberlichter. Auf die Dauer billiger, weil wetterfest, keiner Abnutzung ausgesetzt, keine Unterhaltskosten, leicht zu reinigen.

Verlangen Sie Prospekt, Beratung, Berechnungen und Vorschläge durch das

SSF Spezial-Unternehmen für Glas-Betonbau
Schneider, Semadeni + Frauenknecht
Zürich 4, Feldstr. 111, Tel. 051/27 45 63

Ständige Ausstellung: Schweizer Baumusterzentrale Zürich

Gut isoliert **besser** gebaut



Je besser die Isolation, umso geringer die Heizkosten. Die Ersparnisse an Heizkosten machen im Laufe der Jahre oft ein Vielfaches dessen aus, was eine gut isolierende Decke mehr kostet. Mit BAUKORK-Isolierdecken – K-Werte zwischen 0,58 und 0,68 – bauen Sie bei Wegfall von Gefällsbeton etc. sogar noch billiger!

Fragen Sie die Spezialisten mit grosser, praktischer Erfahrung.

BAUKORK AG.

Verkaufsbüro Zurich, Gotthardstr. 61
Telephon 051/238012 - Werk in Steinhausen/Zug

SCHÖNWALD

511



ELEGANT
UND
PRÄGNANT



PORZELLANFABRIK SCHÖNWALD · SCHÖNWALD · O.F.R.

Bezugsquellen durch Keragra GmbH., Talstraße 11, Zürich, Tel. (051) 23 91 34



Große Auswahl
in Ständerlampen

Verlangen Sie
unsern Spezial-
prospekt

**6218 «Mikado»
Ständerlampe**



Verkauf durch
Elektro-Fachgeschäfte

Musterzimmer
Samstag nachmittag
geschlossen



Gegr. 1921

ALFRED R. MÜLLER, BASEL 7

INH.: FRAU LÉONIE MÜLLER

AMBA Beleuchtungskörper- und Metallwaren-
fabrik / Fabrique de lustrerie en métal
Hammerstraße 142 Telephon (061) 32 33 50



Die weltbekannte Kunstharzplatte

praktisch kälte- und hitzebeständig • schlag- und bruchfest • alkali- und säurebeständig

50 moderne Farben und Dessins

viele Größen - wenig Verschnitt - rasche Lieferung - günstige Preise

JAECKER RÜMLANG 051 / 838 222



Größen

Alle Sorten **278 x 127**, ausnahmsweise auch 254 x 127, Hauptsorten zusätzlich **278 x 84**.
Anfallende Kleinplatten 278 x 42, 210 x 32, 180 x 62, 125 x 62 mit 20% Rabatt.
Pultgrößen in einigen Hauptsorten, 162 x 84, 180 x 84 mit 10% Zuschlag.
Fixmaßplatten – Extragrößen – aktuelle Größenliste – Handmuster – auf Anfrage. Im Interesse des Käufers bitten wir die fertige Bedarfsgröße in Klammern beizufügen.
Alle Größenangaben verstehen sich in **Zentimetern zirka**. Lieferung an das Gewerbe.

Grundpreis
Fr. 19.– per m²
franko
schweizerische
Talbahnhof

Abnutzung

PP entsprechen sehr gut den Forderungen der NEMA-Norm LP 2-1,06. Im Vergleich mit andern, ähnlichen Materialien ist die **Abnutzungsbeständigkeit erstklassig**.

Wärme

PP erfüllen die NEMA-Norm LP 2-1,08 und sind temperaturbeständig bis **ca. 150° Celsius**.
Die **Dauer** der Hitzeeinwirkung ist mitbestimmend. Kochtöpfe mit siedendheißem Wasser können ohne Risiko direkt auf PP abgestellt werden. Heiße Bratpfannen überschreiten aber die zulässige Höchsttemperatur.
PP sind nur schwer entflammbar, was deren Wert noch erhöht.

Geruch

Während des Fräsen oder Schleifens von PP entsteht natürlicher Materialstaub, welchem etwas Eigengeruch anhaften kann, wie beim Fräsen und Schleifen vieler Hölzer Holzgeruch wahrnehmbar ist.
In aufgeleimtem Zustand sind PP geruchlos und das **Reinlichste**, das man sich denken kann.

Technische Daten

Spezifisches Gewicht: 1,4		
PP-Gewicht 1 1/2 mm dick: 2,2 kg per m²		
Biegefestigkeit (nach Schoppers Dynstat VDE 53452)	längs	quer
Schlagbiegefestigkeit (nach Schoppers Dynstat VDE 53453)	1,75 kg/cm²	1,45 kg/cm²
Ziehfestigkeit (nach Schoppers Dynstat 57318: 14)	45 kg/cm²	35 kg/cm²
Linearer Wärme-Ausdehnungskoeffizient	1,1 kg/cm²	0,7 kg/cm²
Maßveränderung bei Wechsel der relativen Luftfeuchtigkeit zwischen 60-90%	ca. 14 x 10⁻⁶ mm/1°C	16 x 10⁻⁶ mm/1°C
	1 mm/m	2 mm/m

Chemische Proben

Aceton, Alkohol 96%, Ammoniak 10%, Amylacetat, Benzin, Fettalkohole, Fliegen- und Mottenmittel, Haushaltungsseife, Kaffee, Natriumbisulfit, Olivenöl, Phenol 5%, Preiselbeersaft, Schuhcreme, Senf, Tetrachlorkohlenstoff, Trinatriumphosphat, Urea 6,6%, Wachs, Wasser, Wasserstoffsuperoxyd 3%, Zitronensäure 10%		während 16 Stunden = 0
Jod in einprozentiger Alkohollösung, Tinte		= 1
Ammoniumsulfid 10%, Essigsäure konzentriert, Essigsäure 55%, Fluorwasserstoffsäure konzentriert, Kaliumferrocyanid 10%, Kaliumjodat 10%, Kaliumjodid 10%, Kresolsäure, Natriumacetat 10%, Natriumchlorid 10%, Natriumnitrat 10%, Natriumsulfat 10%, Natriumsulfid 10%, Natriumsulfit 10%		während 65 Stunden = 0
Schwefelsäure 55%		= 1
Salzsäure konzentriert, Salzsäurelösung		= 1-2
Salpetersäure konzentriert		= 2
Schwefelsäure konzentriert		= 3
Natronlauge 20%, während 7 x 24 Stunden		= 1

0 = Ohne Angriff
1 = schwacher Angriff, im Reflexlicht bemerkbar
2 = leichte Ätzung
3 = starke Ätzung, Muster verdorben

Verpackung

Der zweckmäßigste Schutz von PP auf dem Transport sind unsere Sperrholzplatten LIMBA 4, 5, 6, 7, 8 mm in der Größe von 255 x 128, wie auch unsere Hartplatten 3 1/2 mm in der Größe von 300 x 130, welche wir mit einem Extra-Rabatt in Rechnung stellen.
Das erspart Ihnen Rücktransport und Umtriebe. Auf Wunsch aber bedienen wir Sie mit Spezialverschlag.

Beratung

Die schwedischen SKANSKA AETIKFABRIKEN AG in PERSTORP als Hersteller, JAECKER, RÜMLANG, als schweizerischer Generalvertreter mit Großlager wie auch die PP verarbeitende Kundschaft in allen Ländern und Erdteilen haben jahrelange Erfahrung gesammelt und Richtlinien geprägt, die auch Ihnen nützlich sein können.

Unsere Vertreter sind Ihre Berater

JAECKER RÜMLANG 051 / 838 222

LEICHT
IN DER
BEDIENUNG



MIT
Luxaflex
LAMELLEN

BRETSCHER
LAMELLENSTOREN

BW-Parkett bewährt sich überall

② in Mehrfamilienhäusern



BALIWERK AG

ST. MARGRETHEN SG TELEPHON 071/73733

Preiswert wird heute bei der Wahl der Baustoffe, der Planung und Ausführung jedes Objektes groß geschrieben. Trotzdem wird der verantwortungsbewußte Architekt gerade beim Mehrfamilienhaus der Wohnhygiene keine «billigen» Konzessionen machen. Das gilt besonders für den Bodenbelag. Es zeigt sich immer wieder,

daß nicht nur der Hauseigentümer, sondern vor allem auch der Mieter das praktisch fugenlose BW-Mosaik-Parkett vorzieht. Der **Bauherr** sieht in ihm einen preisgünstigen und dauerhaften Bodenbelag von großer Wertbeständigkeit. Der **Mieter** fühlt sich wohl auf BW-Parkett, weiß er doch um die Isolationsfähigkeit gegen Kälte und Rheuma. Er

schätzt aber auch die natürliche Schönheit, und die Hausfrau weiß, daß vor allem versiegelte BW-Parkettböden spielend leicht zu reinigen sind. Mit BW-Parkett hat der Architekt eine unbeschränkte Gestaltungsfreiheit, steht ihm doch eine Vielzahl von Holzarten und Dessins zur Verfügung.