

**Zeitschrift:** Das Werk : Architektur und Kunst = L'oeuvre : architecture et art  
**Band:** 46 (1959)  
**Heft:** 9: Wohnbauten

## **Werbung**

### **Nutzungsbedingungen**

Die ETH-Bibliothek ist die Anbieterin der digitalisierten Zeitschriften auf E-Periodica. Sie besitzt keine Urheberrechte an den Zeitschriften und ist nicht verantwortlich für deren Inhalte. Die Rechte liegen in der Regel bei den Herausgebern beziehungsweise den externen Rechteinhabern. Das Veröffentlichen von Bildern in Print- und Online-Publikationen sowie auf Social Media-Kanälen oder Webseiten ist nur mit vorheriger Genehmigung der Rechteinhaber erlaubt. [Mehr erfahren](#)

### **Conditions d'utilisation**

L'ETH Library est le fournisseur des revues numérisées. Elle ne détient aucun droit d'auteur sur les revues et n'est pas responsable de leur contenu. En règle générale, les droits sont détenus par les éditeurs ou les détenteurs de droits externes. La reproduction d'images dans des publications imprimées ou en ligne ainsi que sur des canaux de médias sociaux ou des sites web n'est autorisée qu'avec l'accord préalable des détenteurs des droits. [En savoir plus](#)

### **Terms of use**

The ETH Library is the provider of the digitised journals. It does not own any copyrights to the journals and is not responsible for their content. The rights usually lie with the publishers or the external rights holders. Publishing images in print and online publications, as well as on social media channels or websites, is only permitted with the prior consent of the rights holders. [Find out more](#)

**Download PDF:** 25.01.2026

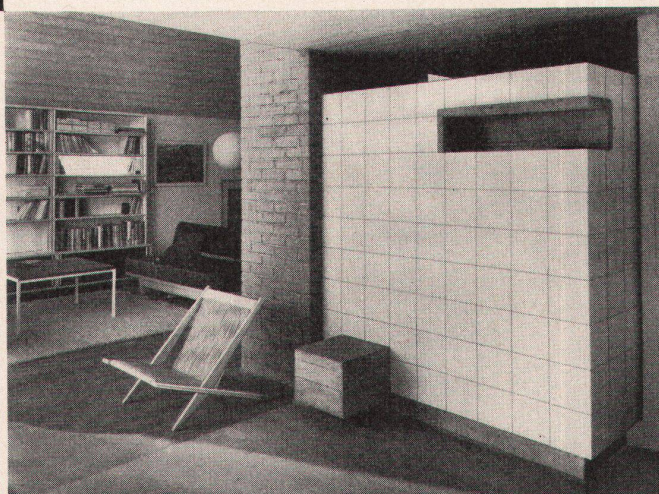
**ETH-Bibliothek Zürich, E-Periodica, <https://www.e-periodica.ch>**



behaglich  
bequem  
wirtschaftlich  
preiswert  
betriebssicher

## Der Kachelofen

ist in der neuzeitlichen  
Raumgestaltung  
eine Heizung, welche mit  
allen modernen  
Systemen ausgeführt  
werden kann.



Auskunft und Pläne durch:

Brunner & Cie., Lenzburg  
E. Dillier, Sarnen  
Ganz & Co. Embrach AG, Embrach  
Ofenfabrik Kohler AG, Mett-Biel  
Gebrüder Kuntner, Aarau  
Gebrüder Mantel, Elgg



Badebatterie Nr. 6642

## Für die Einrichtung von Badezimmern

Die NUSSBAUM-Badebatterie Nr. 6642 imponiert durch die schwere und zugleich formschöne Ausführung. Sie ist ausgerüstet mit einfach konstruierten und zuverlässig funktionierenden O-Ring-Oberteilen. Die Batterie ist in den Baulängen 180 und 153 mm und auf Wunsch auch mit leicht exzentrischen Rac-cords lieferbar. Der neuartige Brausehalter Nr. 6851 mit 6-Kant-Führung gestattet das Fixieren der Handbrause in verschiedene Stellungen je nach Brause-zweck (zum Kopfwaschen, als Fußbrause usw.). Der Brausegriff aus schwarzem Kunststoff ist mit Sieb- oder Presto-Sportbrause versehen. Auch die Ausführungen Nr. 6643 mit Standrohr und Brausehaken und Nr. 6645, bzw. 6646 mit Kugelge-lenkhalter zum Fixieren der Handbrause als bequeme Dusche, sind ab Lager lieferbar.

### R. Nussbaum & Co AG Olten

Metallgiesserei und Armaturenfabrik

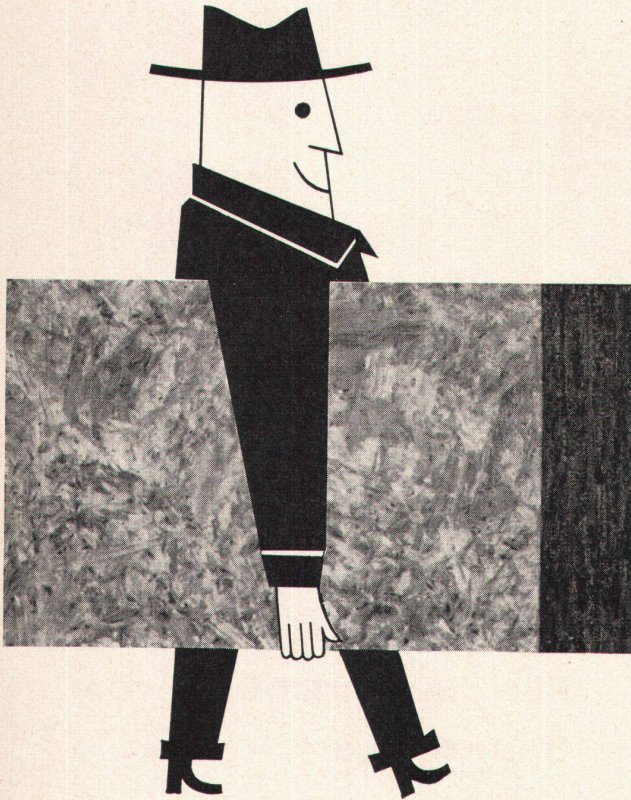
Telefon (062) 5 28 61

Verkaufsdepots mit Reparaturwerkstätten in:

<b>Zürich 3/45</b>	Eichstr. 23	Tel. (051) 353393
<b>Zürich 8</b>	Othmarstr. 8	Tel. (051) 328880
<b>Basel</b>	Clarastr. 17	Tel. (061) 329606



das ideale Mass,  
handlich und  
verschnittgünstig :  
 $2600 \times 1731 \text{ mm} = 4,5\text{m}^2$



Unser Standardformat wurde auf Grund langjähriger Erfahrung bestimmt. Länge oder Breite schlagen in den meisten Fällen sehr günstig ein.

**Bei minimalem Verschnitt bietet dieses ausgeklügelte Maß weder Lager- noch Transportschwierigkeiten.**

In ständigem Kontakt mit unserer Kundschaft konnten wir immer wieder feststellen, daß unser praktisches Standardformat den Bedürfnissen der Verarbeiter entspricht und einem unhandlichen Großformat vorgezogen wird.

Abschnitte gibt es bei jedem Format. Diese lassen sich jedoch bei Homoplax besonders gut und ohne Beeinträchtigung der Qualität wieder verwenden. Die Abschnitte werden stumpf verleimt und auf Dicke gehobelt oder geschliffen. Bei der feinspänigen Homoplax-Oberfläche ist die Leimfuge kaum mehr sichtbar. Auch bei ungünstigen Maßen beträgt der Verschnitt nie mehr als 5%.

## Bündner Spanholz Homoplax

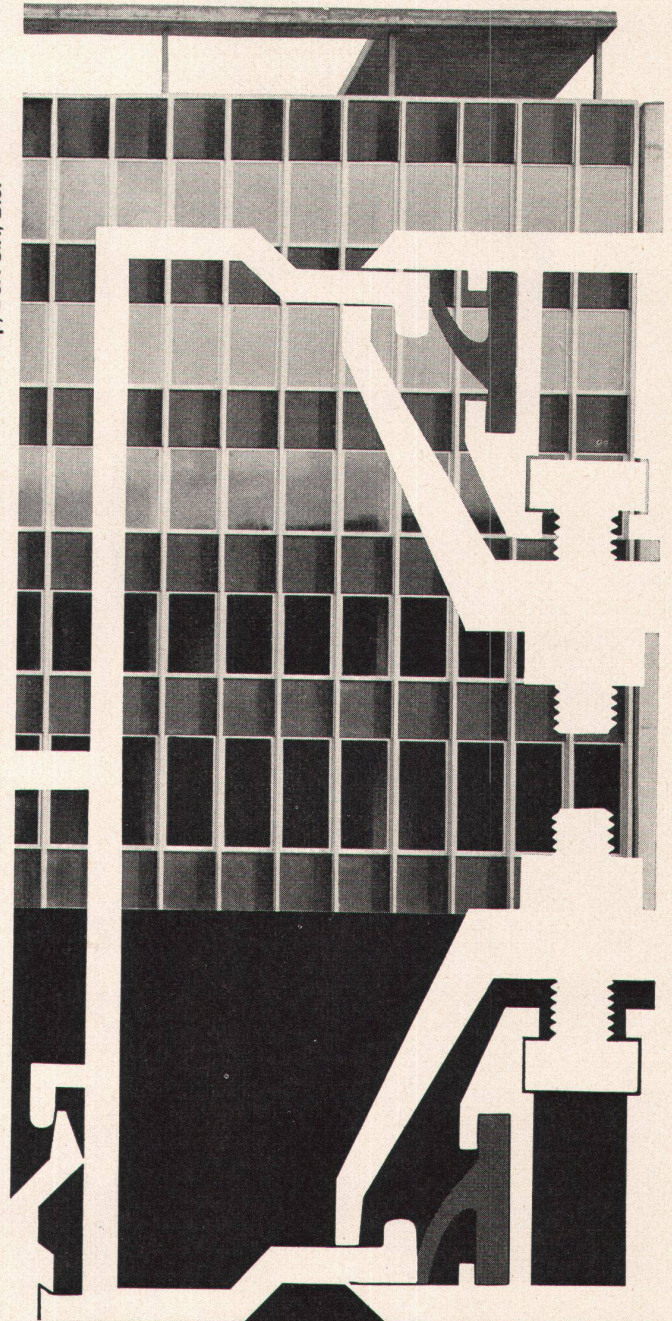
Homoplax ist durch und durch imprägniert (nicht nur Oberfläche) und ist daher weitgehend immun gegen Feuchtigkeitseinflüsse.



Spanplattenwerk Fideris Aktiengesellschaft, Fideris-Station GR  
Tel. (081) 54463

Hirsch-Leichtmetallfassaden: konstruktiv gelöst,  
gute Wärmeisolation, absolut dichte Konstruktion,  
Einbau sämtlicher Flügelarten, Gewinn an  
Bodenfläche, rasche Montage, unterhaltsfreie  
Fassaden bringen der Bauherrschaft Vorteile

Photo: Kirchengemeindezentrum Biel - Architekt: Max Schlup, BSA SIA, Biel



Verlangen Sie unsern Prospekt

### Metallbau Hirsch Biel

032 4 42 59  
Längfeldweg 115

Profillieferung: Aluminium Laufen AG