

**Zeitschrift:** Das Werk : Architektur und Kunst = L'oeuvre : architecture et art  
**Band:** 46 (1959)  
**Heft:** 8: Protestantischer Kirchenbau

## **Werbung**

### **Nutzungsbedingungen**

Die ETH-Bibliothek ist die Anbieterin der digitalisierten Zeitschriften auf E-Periodica. Sie besitzt keine Urheberrechte an den Zeitschriften und ist nicht verantwortlich für deren Inhalte. Die Rechte liegen in der Regel bei den Herausgebern beziehungsweise den externen Rechteinhabern. Das Veröffentlichen von Bildern in Print- und Online-Publikationen sowie auf Social Media-Kanälen oder Webseiten ist nur mit vorheriger Genehmigung der Rechteinhaber erlaubt. [Mehr erfahren](#)

### **Conditions d'utilisation**

L'ETH Library est le fournisseur des revues numérisées. Elle ne détient aucun droit d'auteur sur les revues et n'est pas responsable de leur contenu. En règle générale, les droits sont détenus par les éditeurs ou les détenteurs de droits externes. La reproduction d'images dans des publications imprimées ou en ligne ainsi que sur des canaux de médias sociaux ou des sites web n'est autorisée qu'avec l'accord préalable des détenteurs des droits. [En savoir plus](#)

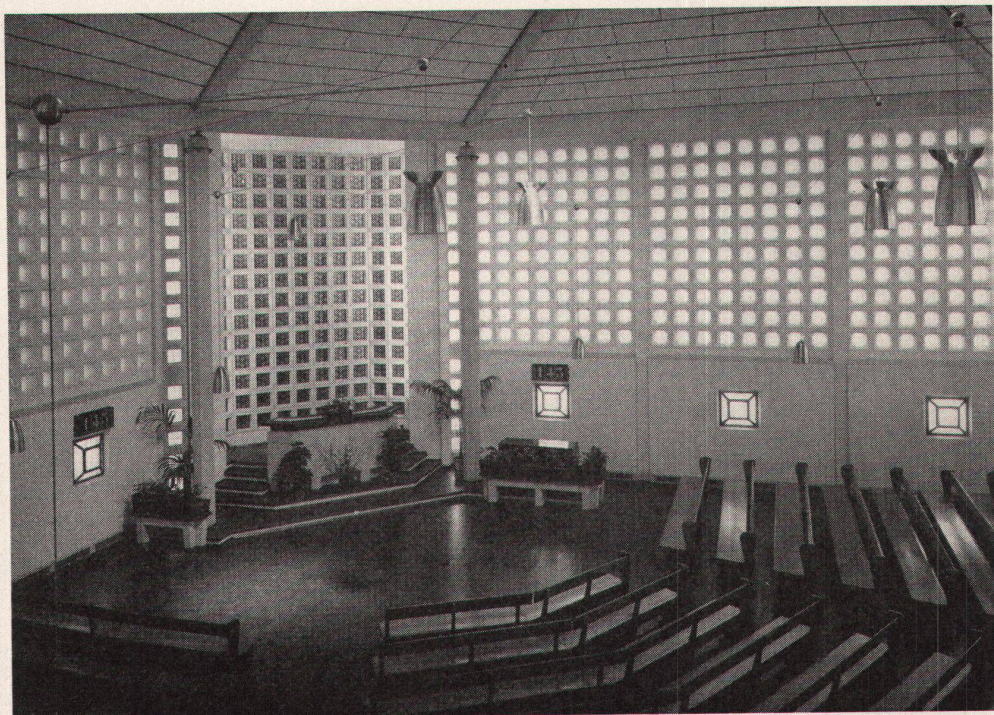
### **Terms of use**

The ETH Library is the provider of the digitised journals. It does not own any copyrights to the journals and is not responsible for their content. The rights usually lie with the publishers or the external rights holders. Publishing images in print and online publications, as well as on social media channels or websites, is only permitted with the prior consent of the rights holders. [Find out more](#)

**Download PDF:** 13.02.2026

**ETH-Bibliothek Zürich, E-Periodica, <https://www.e-periodica.ch>**





## Planer und Pfleger von Kirchen wissen:

Auch die neuzeitlichen Bodenbeläge  
verlangen periodische Pflege.

Maximal in Rentabilität ist die

## Mehrzweck-Bodenreinigungs-Maschine WEGA

Einbürstensystem

**fegt**

**spänt**

**wachst**

**blocht**

Der Motor ist vollständig abgeschlossen  
und absolut unempfindlich gegen Wasser  
und Staub.

Schweizer-Fabrikat S.E.V. geprüft.

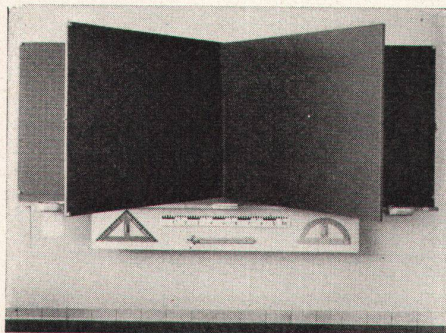
Verlangen Sie Prospekte oder die unver-  
bindliche Vorführung durch meinen  
Spezialisten.



---

A. SUTTER, Abteilung für Bodenpflege, MÜNCHWILEN





**Hunziker Söhne  
Schulmöbelfabrik AG  
Thalwil**

Gegründet 1880    Telefon 92 09 13

**Schweizerische Spezialfabrik  
der Schulmöbelbranche**

Lieferung kompletter Schulzimmerein-  
richtungen, Schultische, Wandtafeln  
**Beratung und  
Kostenvoranschläge kostenlos**



**Blancolit...**

die Polystyrol-Hartschaumplatte in gewöhnlicher und  
**schwer flammbarer Qualität**  
Großformate 1,00/2,50 und 1,00/2,00 m  
Normalformat 0,50/1,00 m  
Profilplatten

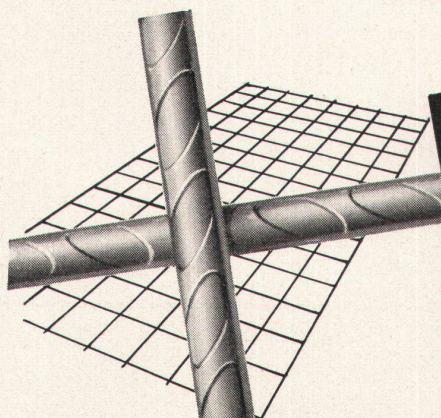
**Baukork AG** Gotthardstraße 61, Zürich 2, Tel. 051 / 23 80 12, Werk in Steinhausen

**Kiesklebedächer  
Wasserdichte Isolierungen  
Bedachungs-  
und Bausoliermaterial**

Zürich 46 Tel. 051 / 46 91 04

**DACHPAPPENFABRIK**

**SÜSSMANN**



Profilierte  
**PERFEKT**  
Armierungsnetze  
+ Pat.

erhöhen die Haft-  
festigkeit auf **300%**

Mehr als 50% Gewichtsersparnis  
Ausführlicher Katalog mit Berechnungs-  
tabellen durch:

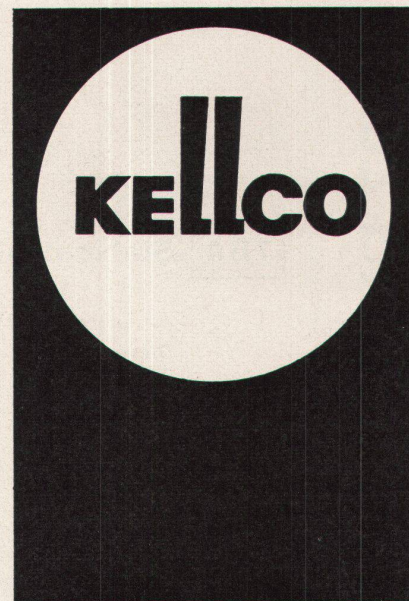
**EMIL HITZ**

Fabrik für Drahtgeflechte  
Zürich 3 Grubenstr. 29 Tel. 33 25 50  
Zweigbetrieb Basel:  
Ob. Rebgrasse 40 Tel. 32 45 92



# Wie verhält sich KELLCO gegenüber Hitze?

Täglich wird die KELLCO-Kunststoffplatte nach NEMA-Normen mit 180° C geprüft, und die Resultate bestätigen immer von neuem, daß dieses vorzügliche Schweizer Fabrikat diese Temperatur ohne den geringsten Schaden erträgt. Eigentliche Hitzeschäden treten in der Regel erst bei Temperaturen über 200° C auf.



## Wichtig für den Schreiner!

Wenn Sie Kunststoffplatten für Objekte verarbeiten, die nachher hohe Temperaturen ertragen müssen, so verwenden Sie nur hitzebeständige Leime. Ihr Leimlieferant wird Sie beraten.

## Der Hitzetest

Ein Probestück wird auf eine gut isolierende Unterlage geleimt. — Dann wird eine Aluminiumpfanne mit Bienenwachs gefüllt, auf 180° C erhitzt und auf die zu prüfende Kunststoffplatte gestellt. Wir verlangen, daß das Probestück 20 Minuten lang diese thermische Behandlung aushält, ohne Schaden zu nehmen.

## Was bedeutet diese Prüfung für die Praxis?

Eine Pfanne mit siedendem Wasser, unmittelbar nach Wegnahme vom elektrischen Herd, hat eine Bodentemperatur von etwa 110° C. Sie kann folglich der KELLCO-Platte nicht schaden. Eine Brat- oder Grillpfanne, die keine wässrige Flüssigkeit, wie Kaffee, Tee, Milch, Wasser usw., enthält, kann Temperaturen von 300° C und mehr erreichen. Ebenso kann ein Bügeleisen eine Hitze bis 300° C aufweisen. Es versteht sich deshalb, daß solche Gegenstände nicht ohne schützende Unterlage auf eine KELLCO-Platte gestellt werden dürfen.

Der Schreinermeister ist deshalb gut beraten, die echte KELLCO-Platte, ein Schweizer Fabrikat mit einzigartiger Fabrikgarantie, zu verwenden.

**Ein Produkt der  
Keller + Co AG Klingnau**

Beratungsdienst Telefon (056) 5 11 77

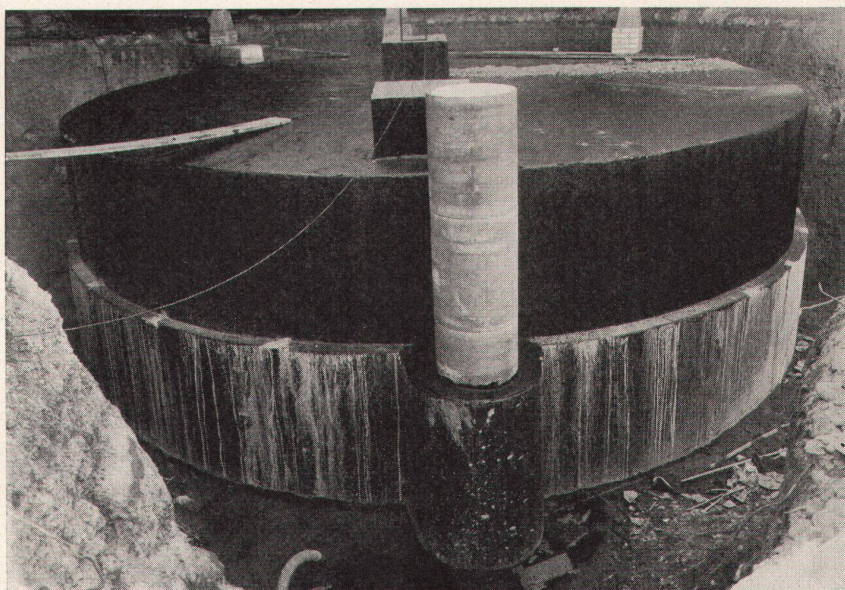


Betontank von 250 000 l Inhalt, mit  
Grundwasserwanne

### TBA - Stahlbetonbehälter

zur Lagerung von Heizöl,  
Dieselöl usw.

Minervastraße 126  
Telephon (051) 34 46 42 / 43



# MSL

## Schloß- und Beschlägefabrik AG Kleinschlüssel SO

Lieferbar durch den Fachhandel

## Das neue Universal-Einlaß- Espagnolette- Schrankschloß

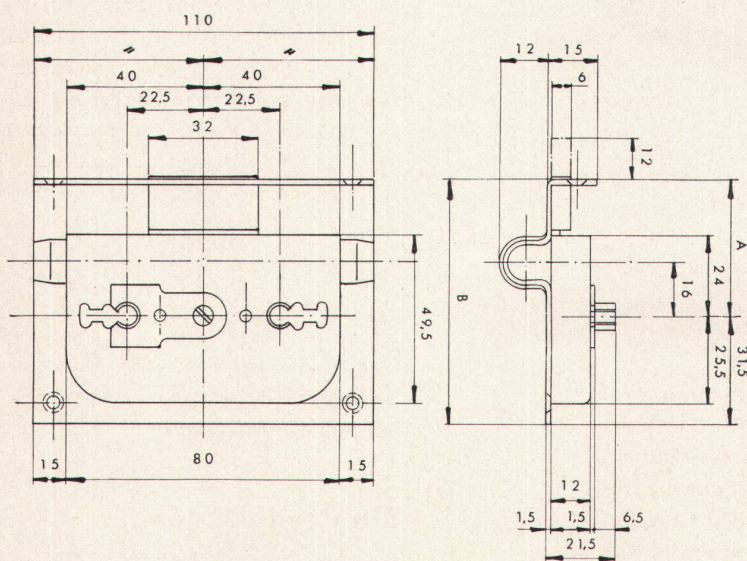
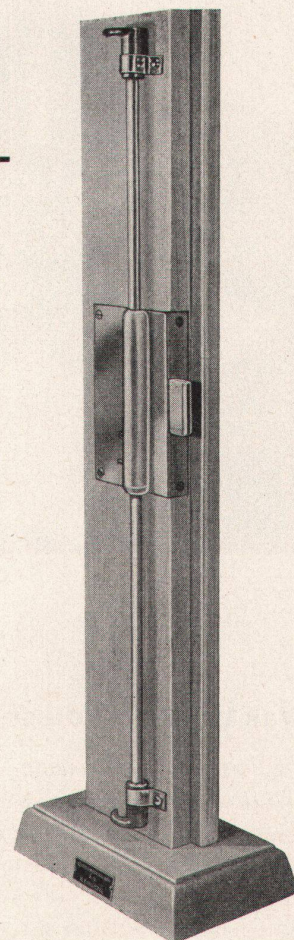
mit den vielen Vorteilen  
(Patent angemeldet)

Nr. 257 mit Schlüssel

Nr. 257a mit Vierkantanuß

### ► Die wichtigsten Vorteile:

1. Gefälliges Aussehen der Schranktüren
2. Einfaches Einlassen, da der Kasten abgerundete Form aufweist
3. Links und rechts verwendbar



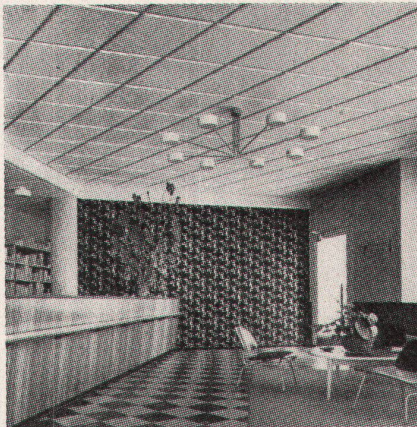


◁ In einem Altbau an der Ecke Kasernenstrasse/Zughausstrasse in Zürich eröffnete die Büchergilde Gutenberg vor einiger Zeit ihre neue Bücherstube. Sie präsentiert sich als modernes, gepflegtes Ladengeschäft, in dem heute viele Gildenmitglieder ein- und ausgehen und sich jeder Bücherfreund wohlfühlt. Den vorgängigen Umbau besorgte ein junger, aufgeschlossener Architekt, der als Material zur Ausgestaltung der Decke die bewährten Pavatex Holzfaserplatten wählte.

Über dem Verkaufsraum wurden rautenförmig zugeschnittene Pavatex Isolierplatten verlegt, deren stahlblau gestrichene Fasen dekorativ wirken. Quadratische, abwechselungsweise längs- und quergerichtete, gerillte Akustikplatten schirmen den etwas niedrigeren Lese-raum gegen Lärm ab.

So entstand eine in ästhetischer und technischer Hinsicht überzeugende Decke, die zudem die elektrischen Zuleitungen zu den vielen Deckenlampen verkleidet.

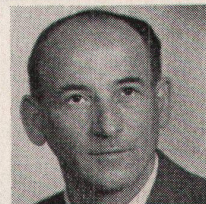
Sie beweist aufs neue, welche neuzeitliche und zweckmässige Lösungen Pavatex Holzfaserplatten im Innenausbau ermöglichen.



## Die Bücherstube

Geschäftsführer Herr E. Huber sagt: Die Pavatex Decke fügt sich harmonisch in den übrigen Ausbau unserer Bücherstube. Sie verleiht dem Raum ein helles, freundliches Gesicht und schafft eine ruhige, wohltuende Atmosphäre. Und so hören wir denn auch immer wieder Komplimente über die wohlgelungene Ausführung.

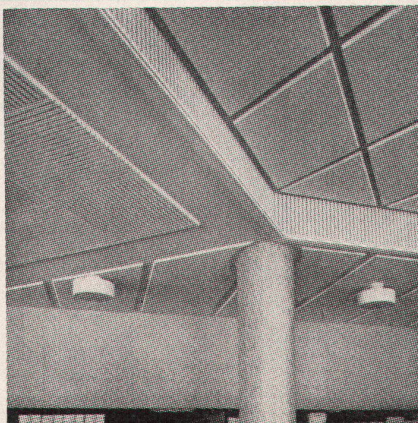
7



# pavatex

nur Original-Pavatex bietet alle Pavatex-Vorteile

**Pavatex AG**  
Jenatschstrasse 4, Zürich 2/27  
Telephon 051 / 23 76 76



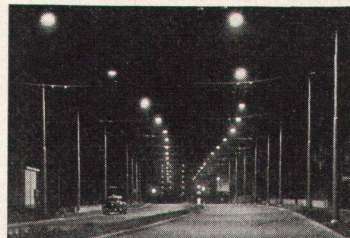


Aufzüge- und  
Elektromotorenfabrik  
Schindler & Cie. AG  
Ebikon / Luzern

In  
hohen  
Häusern  
fahren  
schnelle  
Schindler  
Lifts



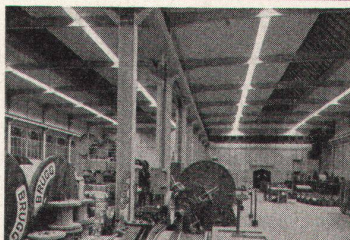
Sportplatzbeleuchtungen



Strassenbeleuchtungen



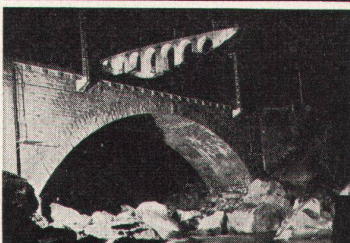
Platzbeleuchtungen



Industriebeleuchtungen



Bureaubeleuchtungen



Anleuchtungen

#### Kirchenbeleuchtung

Seit Jahrzehnten  
befassen wir uns  
auch mit der  
Projektierung von  
Kirchenbeleuchtungen

BAG

TURGI





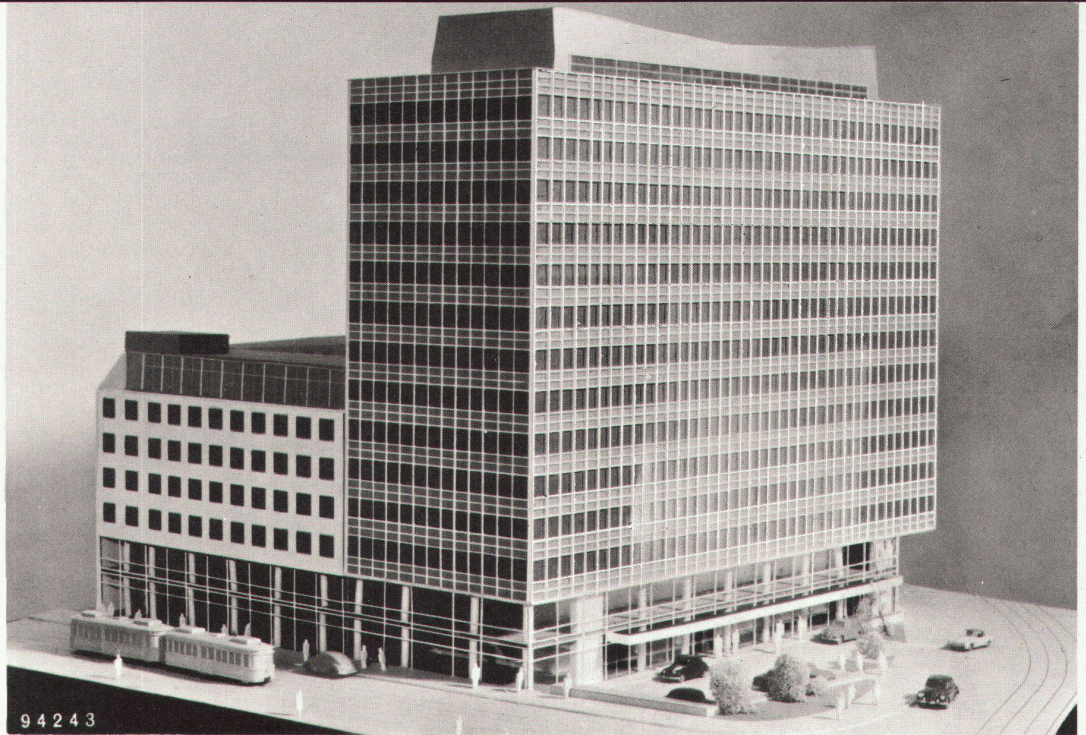
Sagen Sie uns, welches Klima Sie brauchen. Moderne Klimatechnik beherrscht Feuchtigkeit, Temperatur, Bewegung und Reinheit der Raumluft. In der Forschung und Produktion, für Lagerung, Arbeitshygiene und Komfort liefert sie heute die geforderten Geräte.

Seit Menschen mit technischen Mitteln ihr Klima steuern, schafft unsere Abteilung Heizung und Lüftung entscheidend mit. Gebrüder Sulzer Aktiengesellschaft Winterthur / Schweiz  
Abteilung Heizung und Lüftung

**Klimatechnik heute**

**SULZER**

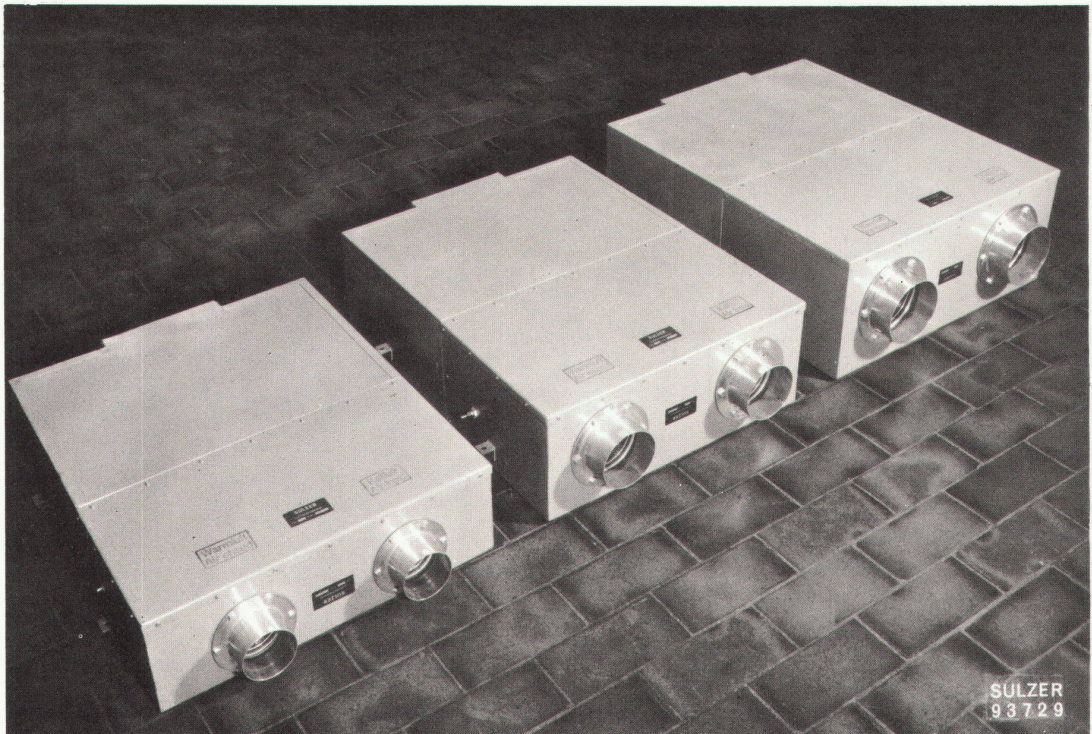




9 4 2 4 3  
Modell eines Verwaltungsgebäudes,  
welches mit Sulzer-Zweikanal-Klimaanlagen  
ausgerüstet wird

Mischapparate, wie sie in den  
Sulzer-Zweikanal-Klimaanlagen  
gebräuchlich sind

## **Vielseitigkeit — bezeichnend für Sulzer**



Die Vielgestalt der heutigen Bauweise, die Differenzierung der Ansprüche an das Raumklima spiegeln sich in der erstaunlichen Auswahl von Systemen für Klimaanlagen. Im Arbeitsprogramm von Gebrüder Sulzer finden Sie unter anderem: Sulzer-Klimaapparate für Einzelräume, Verkaufslöke, Laboratorien usw. Konventionelle Sulzer-Klimaanlagen mit Zonenregulierung

Sulzer-Klimakonvektoren Sulzer-Zweikanal-Klimaanlagen, sogenannte Hochdruckanlagen zur individuellen Regulierung der Raumtemperaturen. Die Wahl des Anlagentyps richtet sich nach verschiedenen Faktoren, wie Baukonstruktion, Feinheit der Zonenunterteilung, Gebäudegrösse usw. Nur ausgewiesene Spezialisten sind fähig, in engem Kontakt mit dem Architekten die wirtschaftlichste

Lösung zu erarbeiten. Unsere Abteilung Heizung und Lüftung stellt sie Ihnen zur Verfügung.

Gebrüder Sulzer, Aktiengesellschaft, Winterthur / Schweiz, Abteilung Heizung und Lüftung Filialen in Aarau, Bern, Biel, Chur, Lausanne, Lugano, Luzern, Neuchâtel, Schaffhausen, Solothurn, St. Gallen, Zürich Schwestergesellschaft in Basel: AG Stehle + Gutknecht

**125 Jahre**

**SULZER**



# breitinger + hampp zürich-höngg

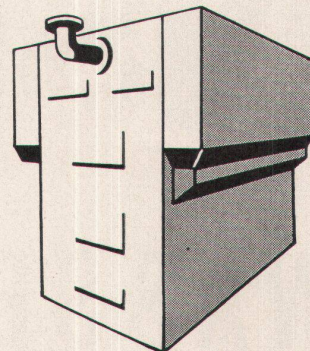
HOLZMÖBELFABRIK UND INNENAUSBAU TELEPHON (051) 56 78 43

Der anpassungsfähige Betrieb für vielseitige Ansprüche

## YGNIS-Hochleistungskessel

für automatischen Betrieb mit flüssigen und festen Brennstoffen  
haben sich in Industriebetrieben des In- und Auslandes bewährt.

**YGNIS AG LUZERN**

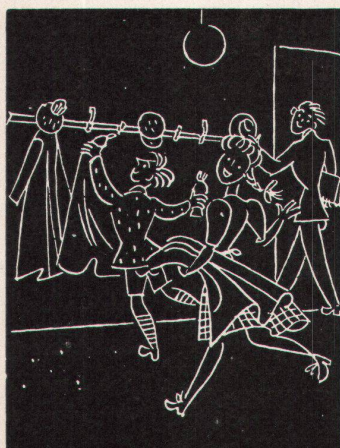


**HORGEN-GLARUS**

Klappstuhl Modell 894

**AG Möbelfabrik  
Horgen-Glarus  
in Glarus**

Tel. 058 5 20 92



## Garderoben aus Leichtmetall

für jeden Bedarf in  
Schulbauten,  
Theater, Kino,  
Restaurant,  
Büro und Fabrikbauten

**RENA-Bauspezialitäten AG, Luzern**

Tel. 041/2 86 80 041/2 52 88







# DISPERIT WA

**der wasserabstoßende Fassadenanstrich**

- gleichzeitig Farbanstrich und Bautenschutz.
- einzigartige dauernde wasserabstoßende Wirkung, trotzdem atmende Mauern.
- auch bei schweren, sturmartigen Schlagregen keine Farbtonveränderungen und dunklen Flecken an der Wetterseite der Fassade.
- weniger verschmutzte Flächen, da Staub und Ruß sich nicht durch Wasseraufnahme des Putzes oder Anstriches ablagern können.
- einfache spätere Renovation des Fassadenanstriches ohne Refusieren.
- freie, unbeschränkte Farbkonditionierung des Architekten.
- Ausführungspreis pro m<sup>2</sup> kaum teurer als mit einer gewöhnlichen Dispersionsfarbe.

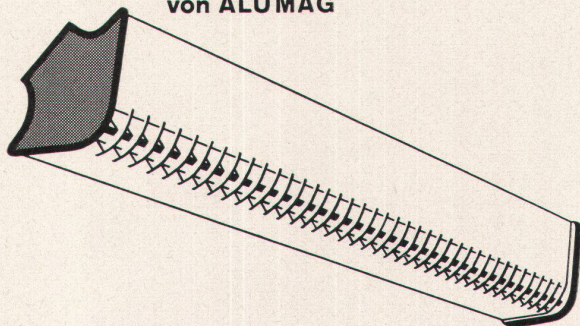
**Durag AG, Däniken SO**

Telephon 062 / 6 12 81      Unverbindliche Beratung auch direkt im Bau.



# LICHT IST UNSERE STARKE

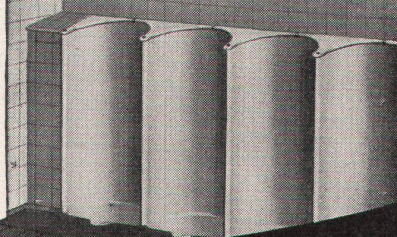
Fluoreszenz-Leuchten —  
von ALUMAG



Aluminium — Licht AG  
Industrie für  
technische Beleuchtung  
Uraniastr. 16, Zürich  
Tel. (051) 23 77 33

## Ernst URINOIRS

Einfache Reinigung  
Ohne Wasserspülung  
geruchlos  
Trocken-  
Desinfektions-  
verfahren



**F. ERNST, ING. AG. ZÜRICH**

Weststr. 50/52 Telefon (051) 33 60 66

**SAUTER**  
*Equitherm*  
Die witterungsabhängige  
**HEIZUNGSREGELUNG**

**SAUTER** REGLER FÜR  
KLIMA-ANLAGEN

**SAUTER**

FR. SAUTER AG FABRIK ELEKTRISCHER APPARATE BASEL  
Technische Büros in ZÜRICH 051 24 16 98 ST. GALLEN 071 274 94  
Florastrasse 21 Kesslerstrasse 5

**m+h**

**MAURER & HÖSLI ZÜRICH**

Strassenbau - Unternehmung  
Holz- und Steinpflästerungen  
Guss- und Walzasphaltbeläge





Gebr.  
Tuchs Schmid AG  
Frauenfeld



**Leichtmetallfassaden**

8

**Clichés Schwitter AG**

Basel  
Allschwilerstrasse 90  
Telefon 061 38 88 50

Zürich  
Stauffacherstrasse 45  
Telefon 051 25 67 35

Bureau Lausanne  
Avenue de la Gare 44  
Telefon 021 22 86 75



# Aus unserer Verlagsproduktion



**BW-Pressse**  
**Technikumstraße 81**  
**Winterthur**  
**Telephon (052) 2 22 52**

*Walter Kern*

## **Thermopylae**

von Oskar Kokoschka

Dieses bedeutende Werk Oskar Kokoschkas aus dem Jahre 1954 wird in 10 farbigen Tafeln als Ganzes und in Einzeldarstellungen mit den dazugehörigen Skizzenblättern ausführlich behandelt. Da sich der Künstler auf den Text Herodots stützte, ist derselbe im Anhang beigegeben. Das Vorwort schrieb Oskar Kokoschka und die Deutung des Werkes Walter Kern. Gebunden in schönem Rohleinen, bis anhin Fr. 33.-, jetzt Fr. 27.-.

*Pierre Dubaut*

*Peter Nathan*

*H. E. Bühler*

## **Géricault**

Eine einzigartige Publikation über Géricault, die zum erstenmal die schweizerische Sammlung Hans E. Bühler lückenlos in 26 mehrfarbigen, 34 einfarbigen Tafeln und 12 Seiten Text zeigt. Den einleitenden Text schrieb der bekannte Géricault-Kenner Pierre Dubaut, dem sich eine eingehende Deutung der Werke von Géricault aus der Feder von Peter Nathan und ein Bekenntnis zu Géricault als dem großen Pferdemaler von Oberst Hans E. Bühler anreihen.

Bisheriger Preis Fr. 63.-, jetzt Fr. 57.-.

*W. M. Moser, Arch. B.S.A*

*Frank Lloyd Wright:*

## **60 Jahre lebendige Architektur**

160 Illustrationen, zum Teil mehrfarbig, mit 100 Seiten Text. Ein Bildbericht über Entwicklung und Schaffen des großen amerikanischen Meisters, vor allem für Architekten, aber auch für ein weiteres Publikum von großem Interesse. Gebunden in Rohleinen. Preis Fr. 18.-.

*Walter Kern*

## **Die Berner Rathausfresken**

von Fritz Pauli

Das Meisterwerk schweizerischer Wandmalerei im renovierten Berner Rathaus von Fritz Pauli wird in dieser vorzüglich ausgestatteten Kunstmappe mit 14 Farbtafeln und vielen einfarbigen Abbildungen gezeigt.

Walter Kern gibt eine eindruckliche Deutung der vier großen Wandbilder al fresco, die in ihrer Gesamtschau einen Lebensfries bilden, der durch die Themen der Nacht und des Schlafes, Liebe und Leben, Arbeit und Lebensfreude dargestellt wird.

Preis Fr. 40.-.

*Max Bill*

## **Die gute Form**

Auf 18 Seiten Text wird über Zweck und Ziel der vom Schweizerischen Werkbund zusammen mit der Schweizer Mustermesse eingeführten Auszeichnung zweckmäßiger und schöner Werkformen orientiert. Die 16 Abbildungen zeigen einige ausgewählte Beispiele von schweizerischen Erzeugnissen, die seit 1952 als «Die gute Form» ausgezeichnet wurden und die von Max Bill einer Würdigung unterzogen werden.

Preis Fr. 3.-.



FEINE BESCHLÄGE



antik + modern

MESSING  
SCHMIEDEISEN

F. Bender

ZÜRICH OBERDORFSTR. 9/10

## CARL HOHL'S ERBEN AG

DACHPAPPENFABRIK

Zürcherstraße 207a St. Gallen Telefon Nr. 22 98 08

Spezial-Unternehmung für die Ausführung von:

Gußasphaltbelägen Kiesklebedächern  
Terrassenbelägen Grundwasser-Isolierungen

Über 50jährige Erfahrung

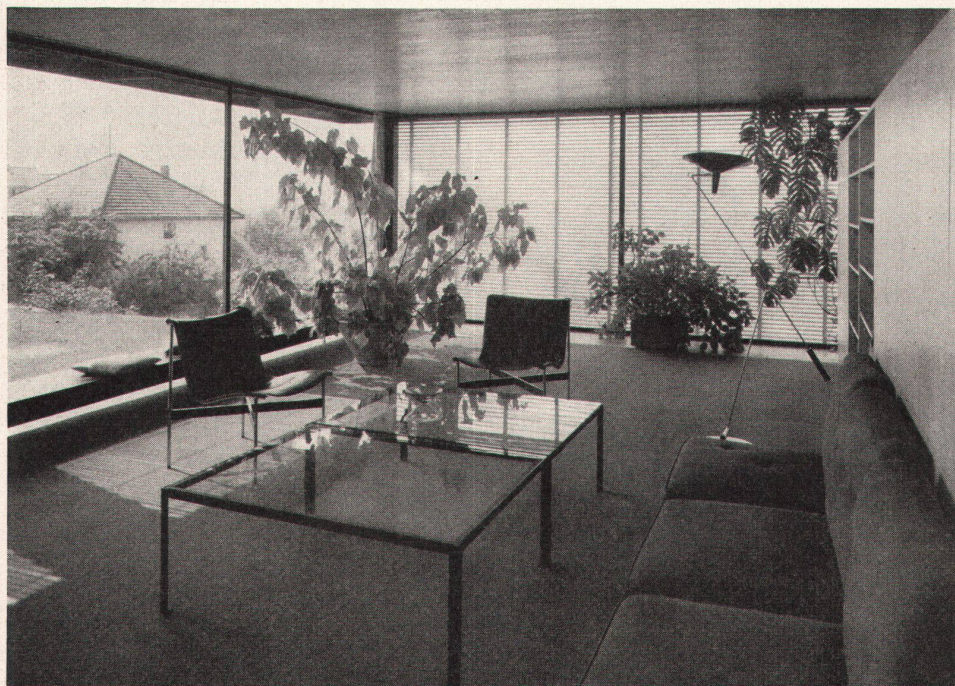


Stahl-Hochbau  
Ingenieurbüro

Tel. 071/519 92



Ernst Scheer AG Herisau



SchenkerForon

Moderne Terrassen- und  
Schaufenster-Beschattungen

Neuzeitliche Lamellen-Rollstoren  
und Raffstoren für Geschäfts-  
häuser, Verwaltungen und Privat.

Dunkelstoren für Röntgenzimmer  
und Projektionsäle.

Spezialausführungen  
von der einfachsten bis zur  
vollkommensten Anlage.

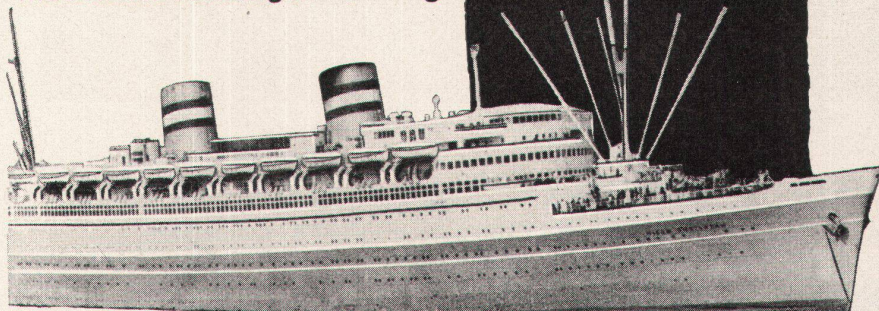
Storenfabrik  
Emil Schenker AG  
Schönenwerd

Filialen in: BASEL, BERN, GENÈVE, LAUSANNE, LUGANO, LUZERN, NEUCHÂTEAU, SOLOTHURN, ST. GALL, WINTERTHUR, ZÜRICH



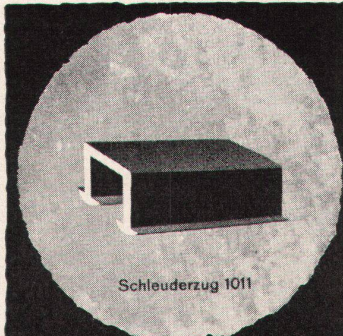


**die leise, elegante und  
modernste Vorhangeinrichtung**



SILENT GLISS finden Sie heute in der ganzen Welt in Wohn- und Geschäftshäusern, Hotels, Spitälern, Eisenbahnen, Flugzeugen und Ozeandampfern.

So wurden z. B. das neueste holländische Linienschiff «Nieuw Amsterdam» (Bild) und der vor der Vollendung stehende «Leonardo da Vinci» der FINMARE u. a. m. mit SILENT GLISS ausgestattet.



Schleuderzug 1011



Schnurzug 1013

Wo höchste Ansprüche gestellt werden, wird SILENT GLISS bevorzugt. Es bietet Architekten, Ingenieuren, Bauherren, Tapezierern-Innendekorateuren usw. eine reiche Auswahl von Profilen und Zubehörteilen, womit sie die schwierigsten Vorhangprobleme lösen können.

SILENT GLISS Schleuder- und Schnurzüge sind von genialer Einfachheit und Formschönheit, von erstaunlicher Geräuschlosigkeit (samtweiches Gleiten) und Tragfähigkeit. Die nur 7 mm hohen Schienen sind kaum sichtbar. Einige Profile können nach Belieben gebogen und jeder Form angepasst werden. Mit dem Einschlagwerkzeug CENTER lassen sie sich mühelos, einwandfrei und schnell montieren.

**Auszeichnungen:** «DIE GUTE FORM» durch den Schweiz. Werkbund (SWB) - Gütezeichen „Q“ (3 x unterstrichen) vom Schweiz. Institut für Hauswirtschaft.

Verlangen Sie unverbindlich Beratung, Prospekte und Handmuster.

**F. J. KELLER + CO.**  
**Metallwarenfabrik Lyss**  
**Telephon 032 / 8 43 06**

# MÜLLER

**Heizungen  
Ölfeuerungen  
Ventilationen  
Klima-Anlagen**

**Joh. Müller, Heizung u. Lüftung AG.  
Rüti/Zh.**

**Einzelmöbel  
oder komplette  
Büroeinrichtung?**

Unser Fabrikationsprogramm umfasst die Herstellung von Einzelmöbeln, aber auch von ganzen Büroeinrichtungen. Zemp-Möbel sind bekannt für ihre solide, handwerkliche Bauart, rationelle Einteilung und schöne, ausgewogene Formgebung. Verlangen Sie Prospekte. Verkauf nur durch bewährte Fachgeschäfte.

**Rob. Zemp & Cie. AG.**  
**Möbelfabrik**  
**Emmenbrücke**

# ZEMP



# Standard

## Leichtbau- Isolierplatten

Lieferung durch Ihren  
Baumaterialhändler und

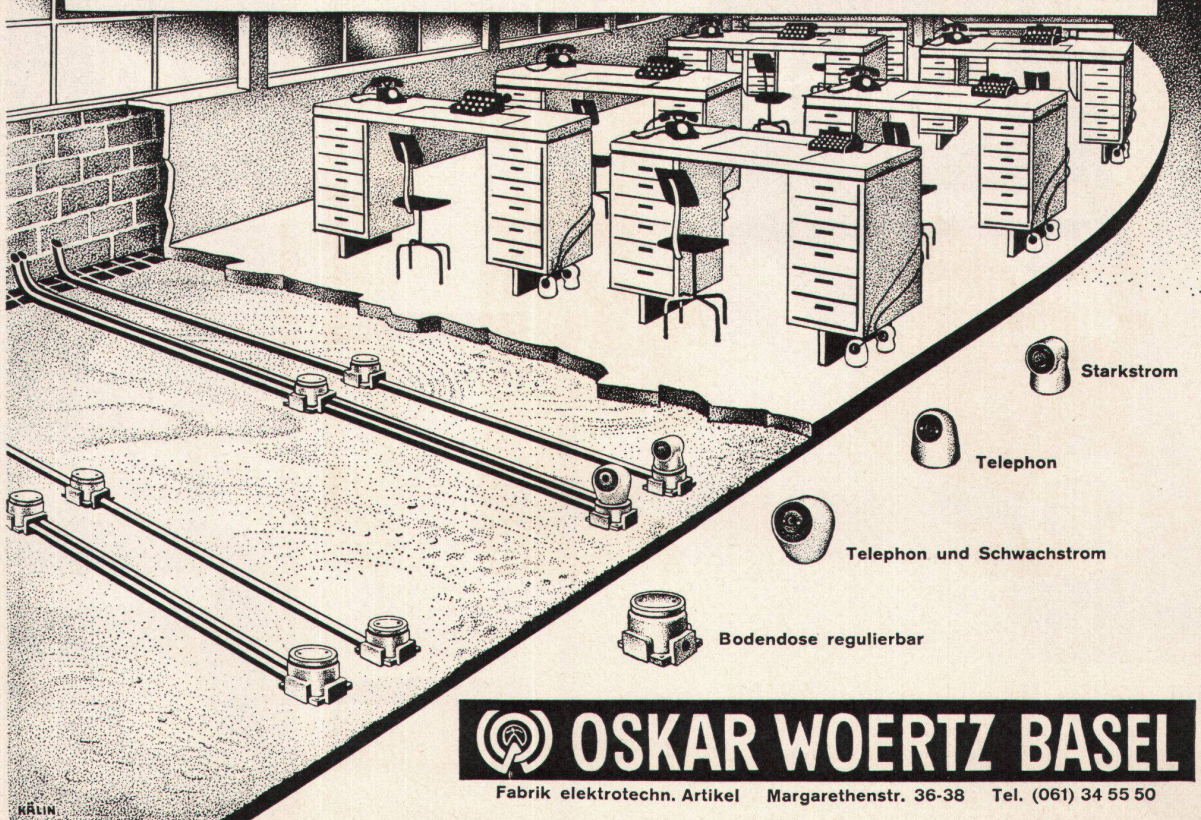
Format 50/200 cm; mittl. Wärmeleitzahl  $\lambda = 0,061$   
Stärken 1, 2, 2 1/2, 3 1/2, 5, 7 1/2 und 10 cm; zementgebunden

Mit Standard-Platten bei gleichen Kosten bessere  
Isolation von Wärme, Kälte und Schall.

# Herbag

Herstellung von Baustoffen AG  
Zürich • Rapperswil  
Schmerikon • Flawil

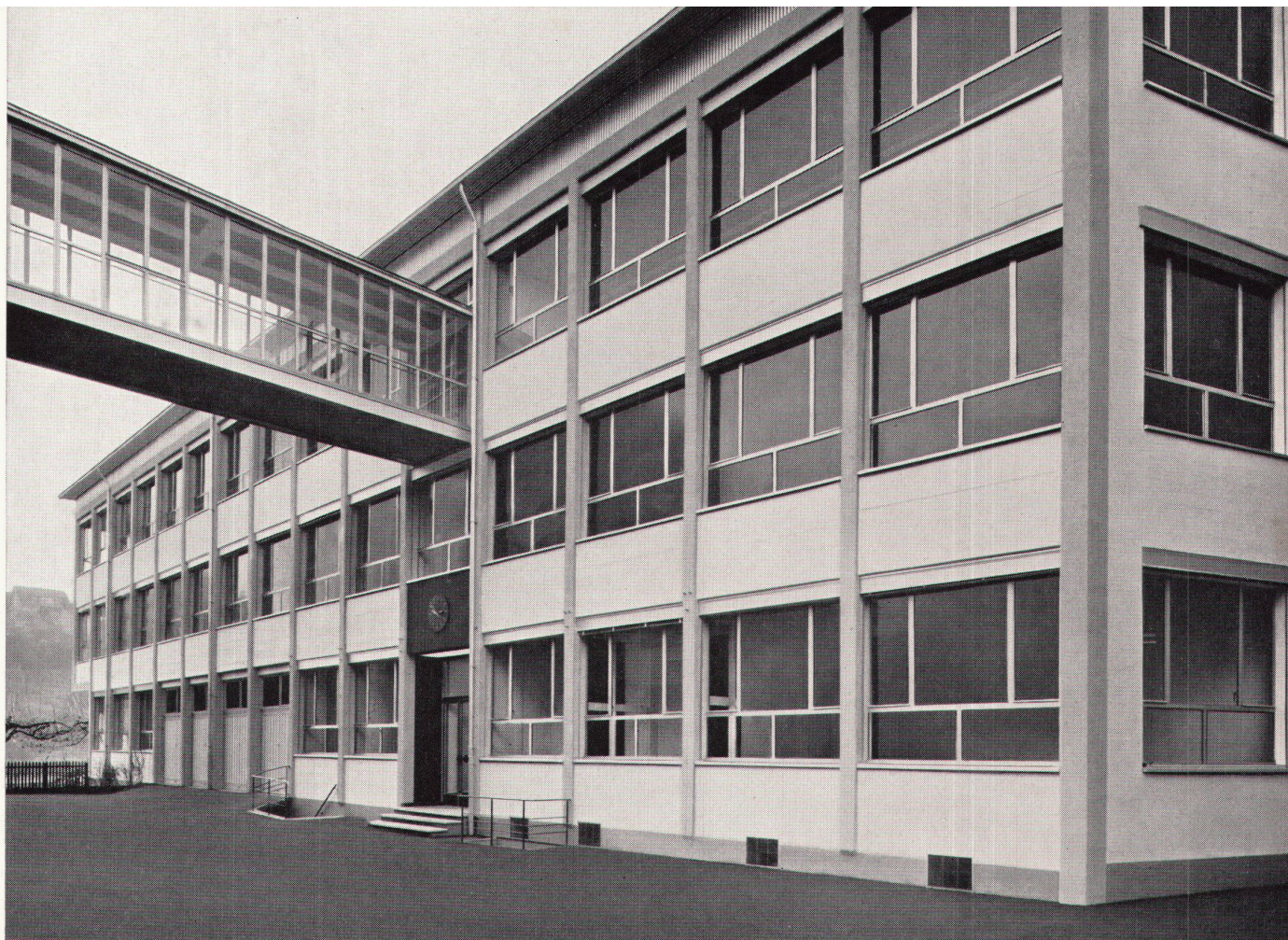
## Bodenanschlüsse für Verwaltungsgebäude Banken Geschäftshäuser



# OSKAR WOERTZ BASEL

Fabrik elektrotechn. Artikel Margarethenstr. 36-38 Tel. (061) 34 55 50



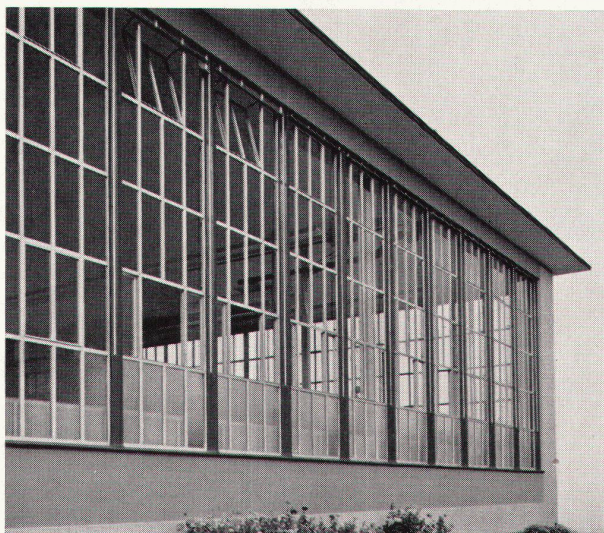


Uhrenfabrik mit Klimaanlage,  
Fenster in isolierter Leichtmetall-  
konstruktion ALSEC

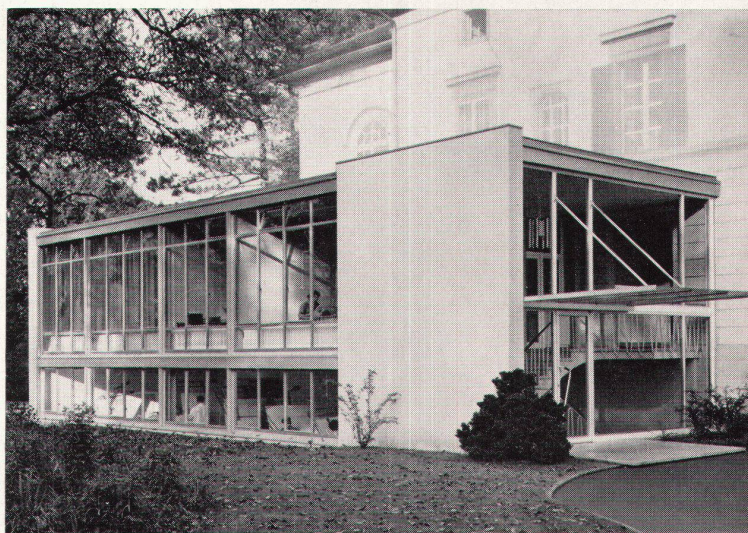
# GLISSA

AL  
SEC

## LEICHTMETALL FENSTER



ALSEC-Leichtmetallprofile  
K = 2,25 - 2,5  
Isolierglas-Elemente K = 2,5 - 3,0



Fabrikationshalle und Büroanbau  
mit ALSEC-Leichtmetallfenstern



GLISSA AG Schaffhausen

Telefon 053/5 92 31



**Glockenturm mit vorfabrizierten Betonelementen**



**AG Hunziker + Cie**

Zürich Brugg Olten Döttingen  
Steinfabrik Zürichsee AG Zürich  
Hunziker-Baustoffwerke AG Bern

