

**Zeitschrift:** Das Werk : Architektur und Kunst = L'oeuvre : architecture et art  
**Band:** 46 (1959)  
**Heft:** 8: Protestantischer Kirchenbau

**Artikel:** Reformierte Kirche in Bottmingen, Baselland : 1958, Architekten :  
Walter Wurster BSA und Hans-Ulrich Huggel BSA, Basel

**Autor:** [s.n.]

**DOI:** <https://doi.org/10.5169/seals-36001>

### **Nutzungsbedingungen**

Die ETH-Bibliothek ist die Anbieterin der digitalisierten Zeitschriften auf E-Periodica. Sie besitzt keine Urheberrechte an den Zeitschriften und ist nicht verantwortlich für deren Inhalte. Die Rechte liegen in der Regel bei den Herausgebern beziehungsweise den externen Rechteinhabern. Das Veröffentlichen von Bildern in Print- und Online-Publikationen sowie auf Social Media-Kanälen oder Webseiten ist nur mit vorheriger Genehmigung der Rechteinhaber erlaubt. [Mehr erfahren](#)

### **Conditions d'utilisation**

L'ETH Library est le fournisseur des revues numérisées. Elle ne détient aucun droit d'auteur sur les revues et n'est pas responsable de leur contenu. En règle générale, les droits sont détenus par les éditeurs ou les détenteurs de droits externes. La reproduction d'images dans des publications imprimées ou en ligne ainsi que sur des canaux de médias sociaux ou des sites web n'est autorisée qu'avec l'accord préalable des détenteurs des droits. [En savoir plus](#)

### **Terms of use**

The ETH Library is the provider of the digitised journals. It does not own any copyrights to the journals and is not responsible for their content. The rights usually lie with the publishers or the external rights holders. Publishing images in print and online publications, as well as on social media channels or websites, is only permitted with the prior consent of the rights holders. [Find out more](#)

**Download PDF:** 02.04.2026

**ETH-Bibliothek Zürich, E-Periodica, <https://www.e-periodica.ch>**

## Reformierte Kirche in Bottmingen, Baselland

1958, Architekten: Walter Wurster BSA und Hans-Ulrich Huggel BSA, Basel

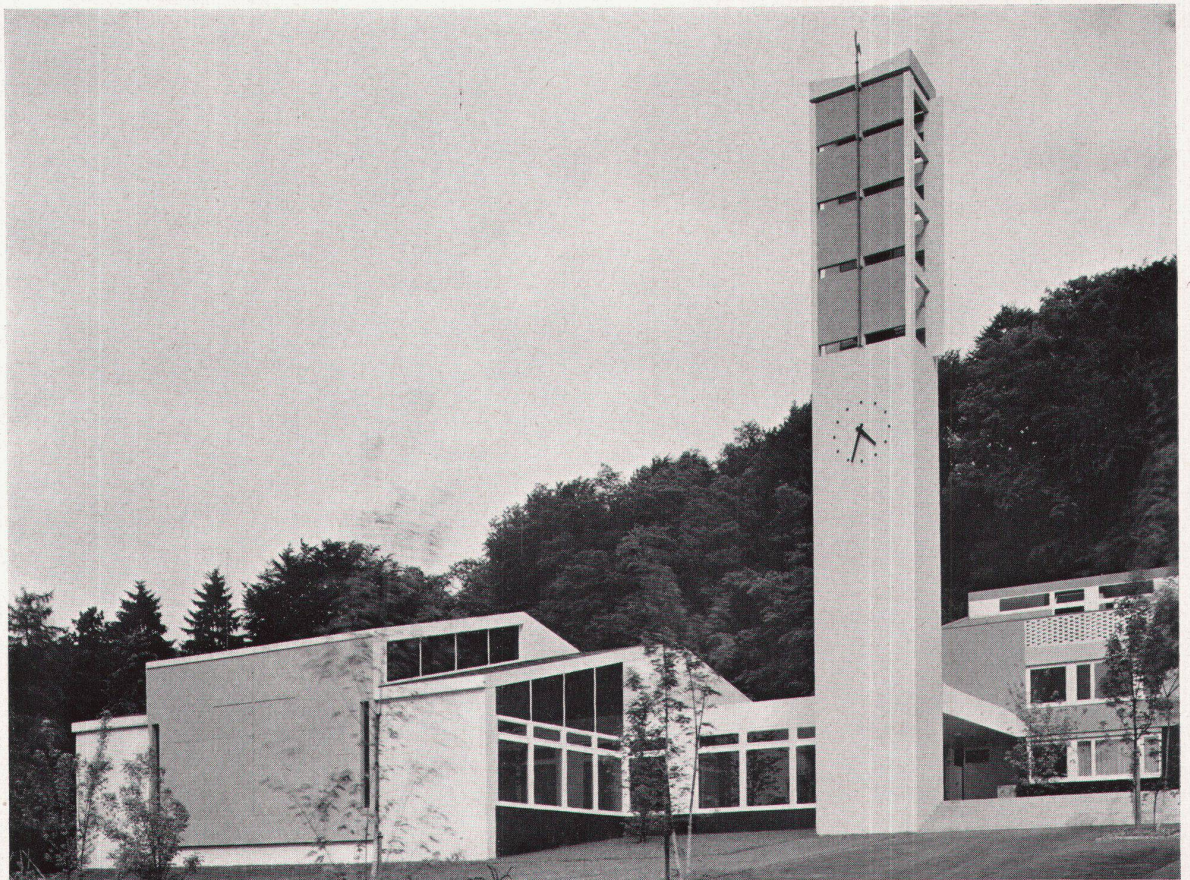
Die neue evangelische Kirche liegt auf der östlichen Talseite der Gemeinde Bottmingen auf einem abfallenden Gelände mit Ausblick über das Birsigtal. Die Gebäude liegen landschaftlich schön, allerdings in einer offen bebauten Einfamilienhausgegend ohne große Beziehung zum eigentlichen Dorfe und den wesentlichen Verkehrswegen. Das ursprünglich konsequente Wettbewerbsprojekt wurde durch Beschlüsse der Kirchgemeindeversammlung in seiner architektonischen Auffassung leider stark beeinträchtigt.

Das Raumprogramm umfaßt einen Kirchenraum und einen Gemeindesaal mit den nötigen Nebenräumen für je 200 Personen, wobei der Saal als Erweiterung des Kirchenraumes geöffnet werden kann, einem Glockenturm mit vierteiligem Geläute und ein Pfarrhaus mit 9 Zimmern. W. W.

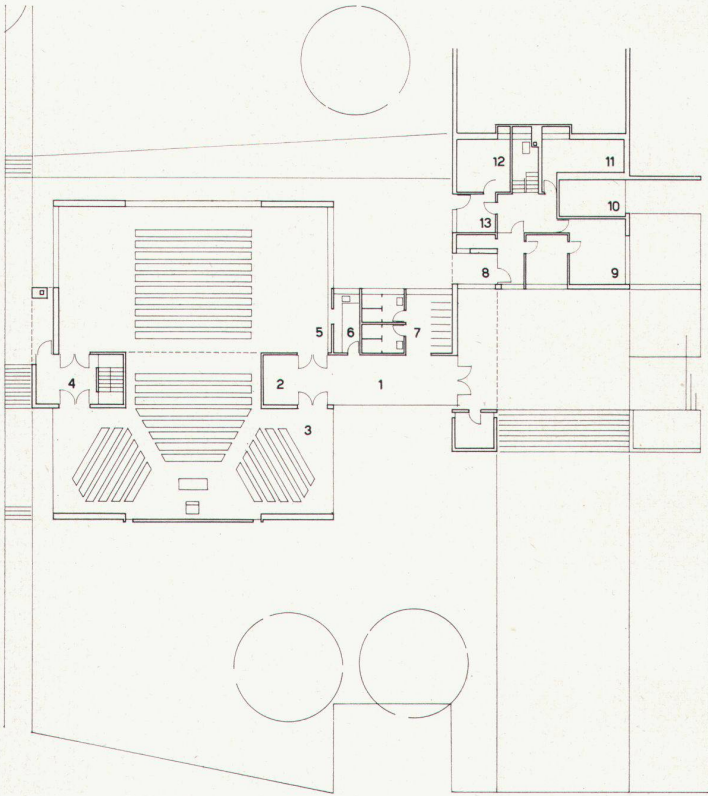


1  
Kirchenraum  
La nef  
Church interior

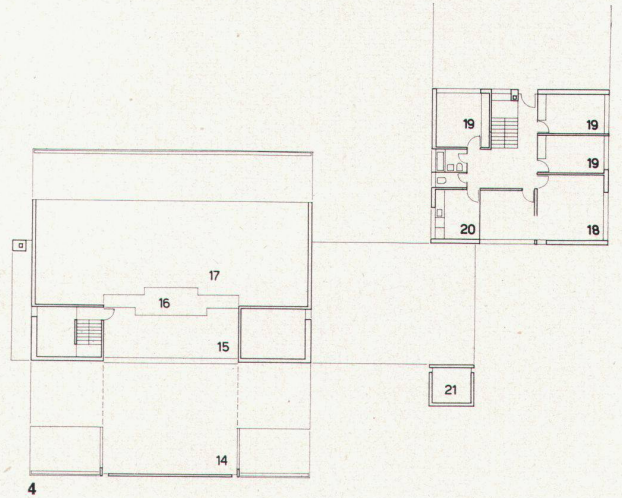
2  
Die Anlage vom Eingang her  
L'église vue du parvis  
Assembly view



2



3



4

- 1 Eingangshalle
- 2 Vorräum
- 3 Kirche
- 4 Nebeneingang
- 5 Saal
- 6 Teeküche
- 7 Garderobe
- 8 Eingang Pfarrer
- 9 Studio
- 10 Garage
- 11 Vorräte
- 12 Keller
- 13 Keller
- 14 Luftraum
- 15 Empore
- 16 Orgel
- 17 Luftraum
- 18 Wohn-/Eßraum
- 19 Schlafraum
- 20 Küche
- 21 Turm

3, 4  
Erdgeschoß und Obergeschoß 1 : 500  
Rez-de-chaussée et étage  
Groundfloor and upper floor

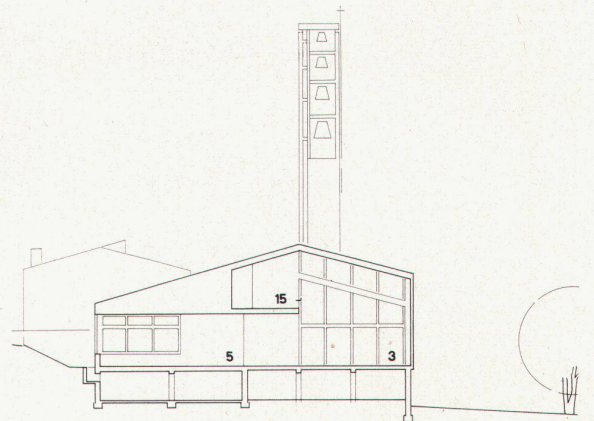
5  
Kanzelrückwand und Turm von Westen  
L'abside et le clocher vus de l'ouest  
Pulpit wall and spire from the west

6  
Querschnitt 1 : 500  
Coupe  
Cross-section

Photos: Moeschlin und Baur, Basel



5



6