

Zeitschrift: Das Werk : Architektur und Kunst = L'oeuvre : architecture et art
Band: 46 (1959)
Heft: 7: Mensch und Stadt

Werbung

Nutzungsbedingungen

Die ETH-Bibliothek ist die Anbieterin der digitalisierten Zeitschriften auf E-Periodica. Sie besitzt keine Urheberrechte an den Zeitschriften und ist nicht verantwortlich für deren Inhalte. Die Rechte liegen in der Regel bei den Herausgebern beziehungsweise den externen Rechteinhabern. Das Veröffentlichen von Bildern in Print- und Online-Publikationen sowie auf Social Media-Kanälen oder Webseiten ist nur mit vorheriger Genehmigung der Rechteinhaber erlaubt. [Mehr erfahren](#)

Conditions d'utilisation

L'ETH Library est le fournisseur des revues numérisées. Elle ne détient aucun droit d'auteur sur les revues et n'est pas responsable de leur contenu. En règle générale, les droits sont détenus par les éditeurs ou les détenteurs de droits externes. La reproduction d'images dans des publications imprimées ou en ligne ainsi que sur des canaux de médias sociaux ou des sites web n'est autorisée qu'avec l'accord préalable des détenteurs des droits. [En savoir plus](#)

Terms of use

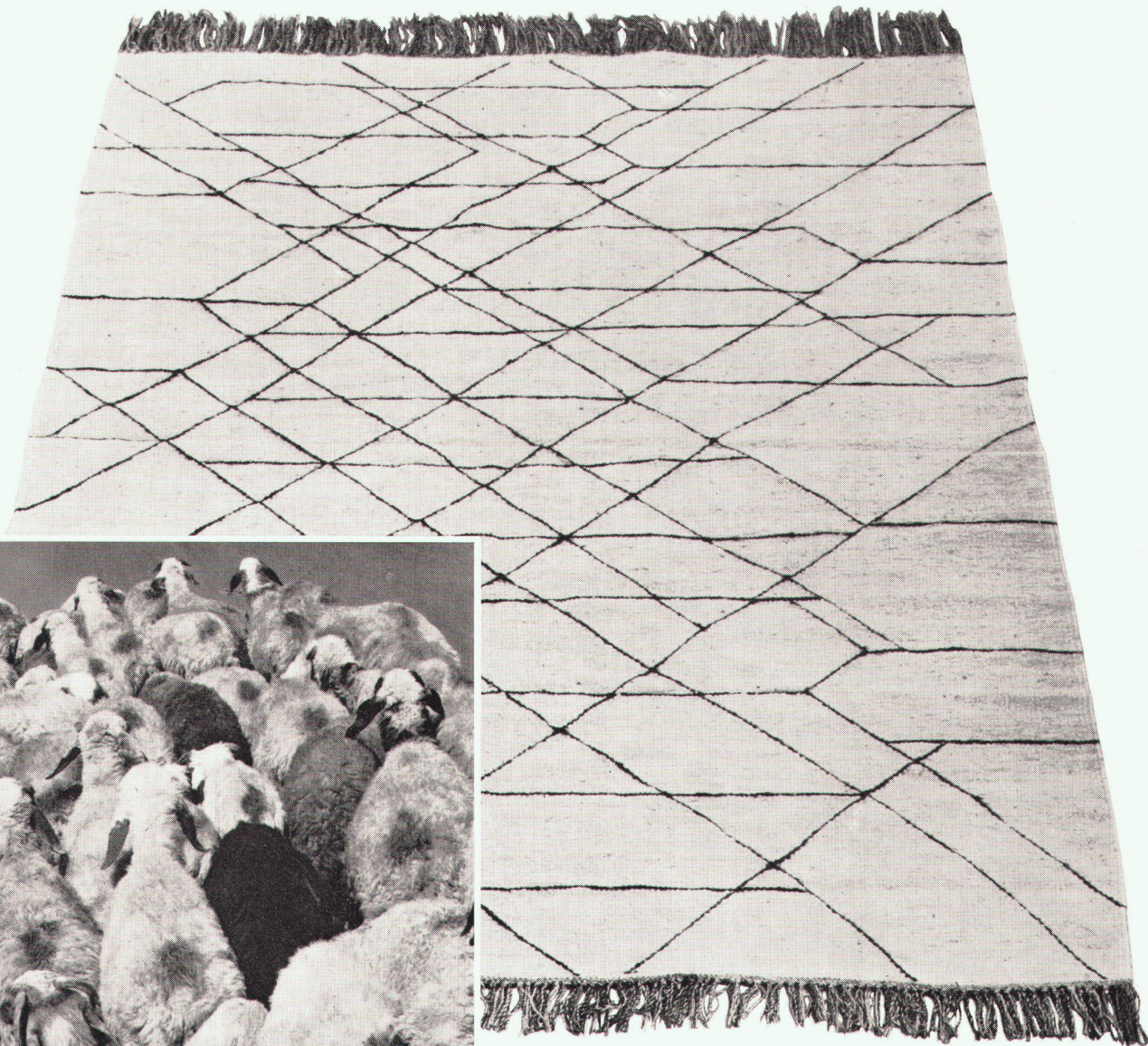
The ETH Library is the provider of the digitised journals. It does not own any copyrights to the journals and is not responsible for their content. The rights usually lie with the publishers or the external rights holders. Publishing images in print and online publications, as well as on social media channels or websites, is only permitted with the prior consent of the rights holders. [Find out more](#)

Download PDF: 17.04.2026

ETH-Bibliothek Zürich, E-Periodica, <https://www.e-periodica.ch>

HELUAN der Unübertroffene

Die führende Stellung der HELUAN-Teppiche ist wohlbegründet. Ein ausgesucht schönes, langfaseriges Wollmaterial von kräftigen Männerarmen solid verwoben, bildet die Grundlage des HELUAN. Im Gebrauch haben sich die ausserordentlichen Eigenschaften dieser Teppiche tausendfach erwiesen.



In mehr als 25 jähriger Entwicklung vollzog sich auch die formale Gestaltung des Teppichs, die uns in ihrer charaktervollen und künstlerischen Prägung so unmittelbar anspricht. Der HELUAN entspricht der heutigen Auffassung der Raumgestaltung: er ist Gebrauchsteppich und Schmuckteppich zugleich. Die meisten HELUAN-Teppiche verkaufen sich auf direkte Empfehlung ... denn wer ihn besitzt ist stolz darauf. Wir führen ihn als gepflegte Exklusivität.

Preisbeispiel: HELUAN 200 x 300 cm Fr. 585.—

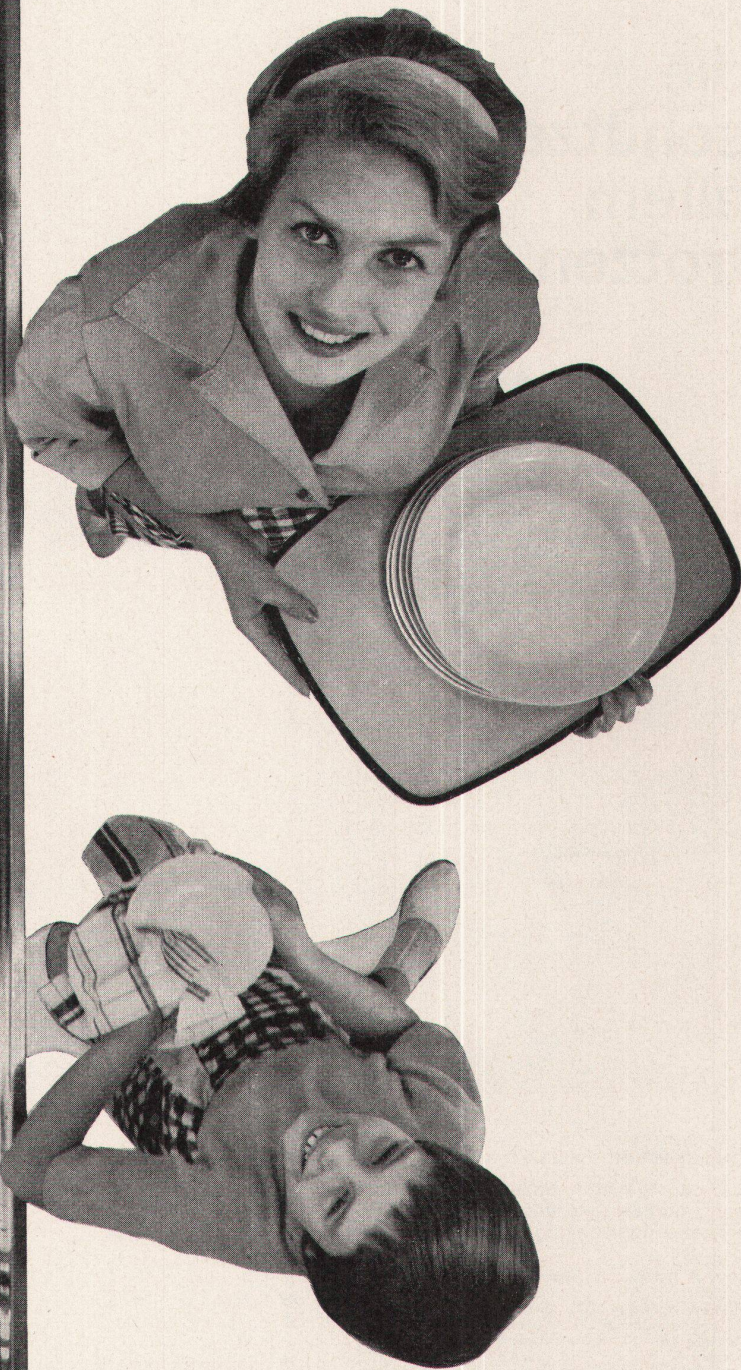
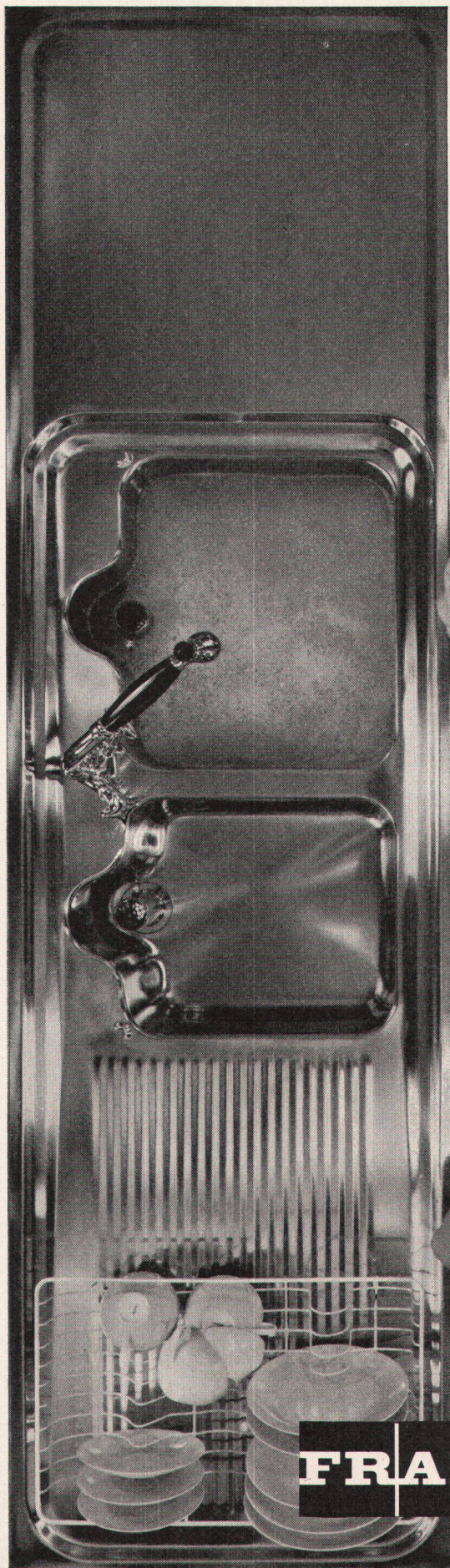
Schuster

Zürich, Bahnhofstrasse 18, Telephon (051) 23 76 03
St. Gallen, Multergasse 14, Telephon (071) 22 15 01

Basel	Paul Matzinger Sandreuter & Co. AG.	Steinberg 5 Marktplatz	Tel. (061) 22 78 45 Tel. (061) 22 38 60
Bern	Max König SWB	Herrengasse 30	Tel. (031) 9 00 78
Schaffhausen	Binder & Co.	Vordergasse 67	Tel. (053) 5 42 31
Winterthur	Binder & Co.	Steiggasse 2	Tel. (052) 2 65 23

Herrlich, dieser FRANKE Spültisch!

Mit ihm wird das Abwaschen zum Vergnügen. Alle FRANKE Spültische sind aus rostfreiem, mattpoliertem Stahl hergestellt und daher praktisch unverwüstlich, schlagsicher, hygienisch und leicht zu reinigen. Die an der Unterseite aufgespritzte Wärme-Isolation reduziert den Abwaschlärm auf ein Minimum.



FRANKE

983

Verlangen Sie Auskunft über unser reichhaltiges Sortiment und die unzähligen Möglichkeiten einer fugenlosen Spültisch-Abdeckung aus rostfreiem Stahl. Beratung und Lieferung durch den Sanitär-Grossisten oder Ihren konzessionierten Installateur.

Metallwarenfabrik Walter Franke Aarburg/AG

Getalit

die Kunstharz-
Platten

die
schützend
allem
trotzen



und
von
bestechender
Eleganz
sind

Einzelplatten Fr. 21.50/m²

Wenden Sie sich bezüglich weiterer
interessanter Vergünstigungen bei
Grossbezügen an folgende Depositäre

Kt. Basel:
Schmidt Söhne AG., Kleinhünigerstr. 96, Basel
Kt. Zürich:
Baubedarf Zürich AG., Sihlstr. 38, Zürich
W. Bindschedler & Co., Walsenhausstr. 2, Zürich
Hartweg Hart- und Weichholz AG., Hardstr. 235,
Zürich
Schmidt AG., Holzimport, Neugasse 215, Zürich
Ostschweiz:
O. Kesselring AG., Davidstrasse 40, St. Gallen
Sperrholz- und Isolierplatten AG., Frauenfeld
Kt. Bern:
Gebr. Jenni, Holzhandlung, Oberdlessbach
Westschweiz:
Alb. Gret & Cie., Malley-Lausanne
Tessin:
Nessi & Ci., via Balestra, Locarno

- Format 295,5x130 cm
- Hochglanz und Matt
- 19 Unifarben
davon 9 Pastelltöne
- 29 Fantasiedessins
- 22 Holzmuster!
- 1 Rückseitenplatte
- lichteicht
- spielend leicht zu
reinigen
- temperaturbeständig
- weitgehend säurefest
- geruchlos
- abriebfest

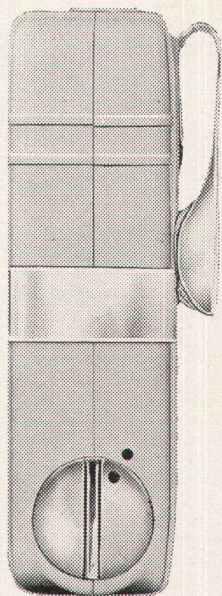
Auskunft durch:
J. Barth, Steinhaldenstrasse 62, Zürich 2

Hergestellt durch: WESTAG, Westdeutsche Sperrholzwerke AG, Wiedenbrück/Westfalen

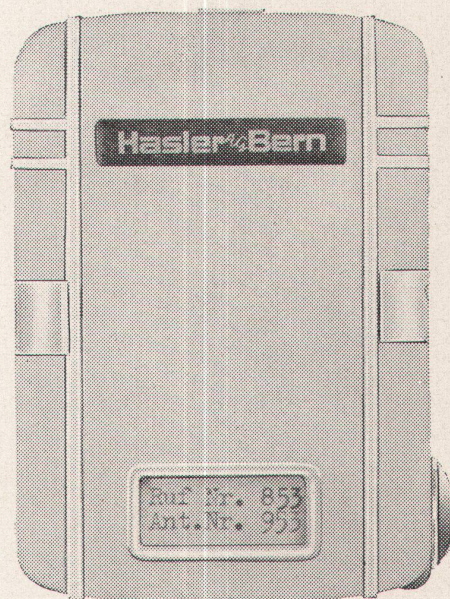
einundzwanzig zweiundzwanzig dreiundzwanzig

Innert einigen Sekunden wird der vielgesuchte Chef erreicht, gleich wo er sich im grossen, weitverzweigten Betrieb auch aufhält. Und was wirklich grossartig ist: Ohne dass eine einzige andere Person durch optische oder akustische Meldezeichen gestört oder abgelenkt wird. Das ist nur einer der grossen Vorzüge der

drahtlosen Personen- Suchanlage Hasler



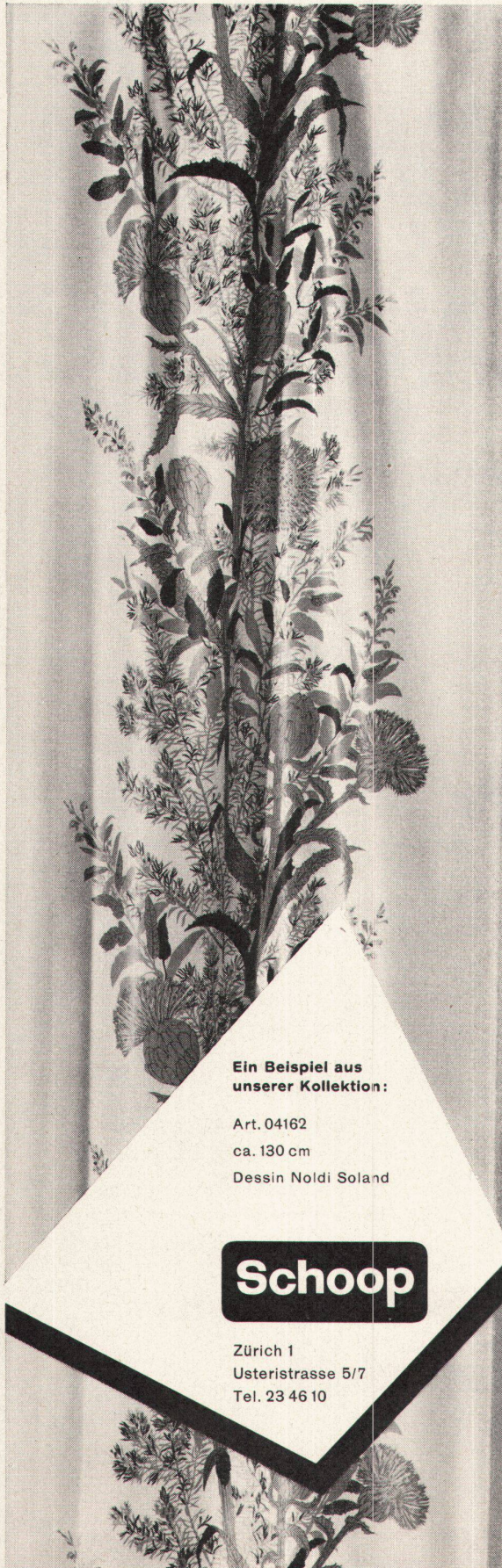
Befassen Sie sich mit dem Gedanken einer neuzeitlichen Suchanlage oder soll eine bestehende Anlage mit dem heutigen Stand der Technik in Einklang gebracht werden, verlangen Sie unsere Beratung und die Vorführung bestehender Hasler-Anlagen.



Der Empfänger der drahtlosen Personensuchanlage Hasler in natürlicher Grösse.

Hasler^{AG} Bern

Bern, Belpstrasse 23, T 031/641111
mit Zweigniederlassung in Zürich,
Stampfenbachstrasse 63, T 051/261600
Pikettstelle Basel, Sempacherstrasse 57, T 061/354555



Ein Beispiel aus
unserer Kollektion:

Art. 04162

ca. 130 cm

Dessin Noldi Soland

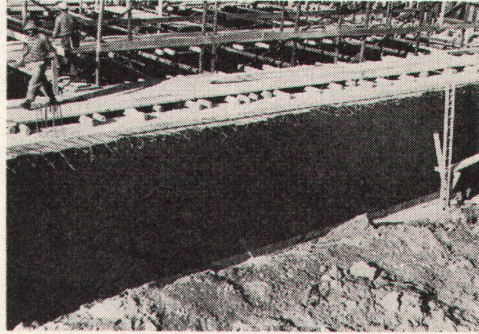
Schoop

Zürich 1
Usterstrasse 5/7
Tel. 23 46 10

BAUTENSCHUTZ

SIEGFRIED
Keller
AG

AFRATAR setzt sich durch!



Kläranlage Küssnacht: Isolationsarbeiten mit AFRATAR

Streichen Sie Fundamente mit der Zahnbürste?

Gewiß – eine unsinnige Frage. Und doch sind wir während der Einführungsarbeit für AFRATAR auf Baustellen gekommen, wo AFRATAR* mit absolut ungeeignetem Werkzeug aufgetragen wurde. Damit Sie von den inzwischen allgemein anerkannten AFRATAR-Vorteilen

nur ein Anstrich, dadurch beträchtliche Zeit- und Kostenersparnis

auch wirklich profitieren, benötigen Sie einen handfesten Flächenstreicher, mit dem es sich geschmeidig und rasch arbeiten läßt und der gerade soviel Material aufnimmt, als für eine regelmäßige Schutzschicht und kontinuierliche Arbeit nötig ist. Mit unzureichenden Bürsten werden Sie nicht nur viel mehr Kraft, sondern vor allem auch wesentlich mehr Material als die absolut genügende Normalmenge von etwa 350 g/m² verbrauchen.

Der neue KELLER-Kundenservice hilft Ihnen sparen!

Wir schenken Ihnen einen AFRATAR-Flächenstreicher bei jedem Bezug von mindestens 100 kg AFRATAR in einer Sendung. Sie können dieses praktische Arbeitsgerät sowohl bei uns als auch bei Ihrem Baumaterialhändler anfordern. Benützen Sie diese einmalige und zeitlich begrenzte Möglichkeit, sich mit den überzeugenden AFRATAR-Vorteilen noch besser vertraut zu machen!

* Der AFRATAR-Anstrich ist sofort an seinem **matt-schwarzen** bis dunkelbraunen Aussehen erkennbar.



SIEGFRIED
Keller
AG

Wallisellen-Zürich - Tel. 051/ 93 32 32

Wieviele Stunden arbeiten Sie an einer Serien-Küche?

Nehmen Sie an, Sie arbeiten an einem Projekt für ein Mehrfamilienhaus, oder für eine ganze Überbauung. Eine Fülle von Problemen ist zu studieren. Ein sehr wichtiges ist sicher das Problem der Serien-Küche. Wieviele Stunden brauchen Sie – oder Ihre Mitarbeiter – für diese Lösung? Und was kostet das?

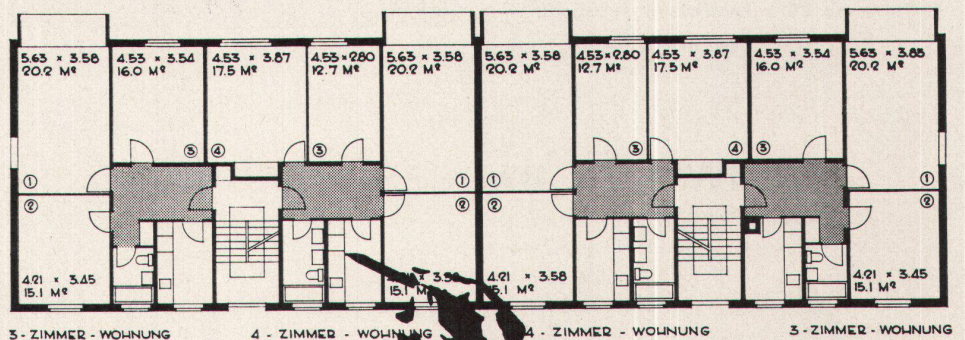
Fast alle dieser teuren Arbeitsstunden könnten Sie sich ersparen. Wenn Sie einen der Küchen-Spezialisten der Novelectric beziehen.

Das sind Fachleute, die sich jahraus, jahrein mit nichts anderem befassen, als mit der Projektierung und Ausführung moderner Küchen. Diese Materie haben sie gründlich studiert. Sie verfügen über eine umfangreiche Dokumentation: ausgeführte Projekte in USA und in der Schweiz. Sie haben die modernsten Haushaltapparate und Baumaterialien in der Praxis geprüft. Ihre Erfahrung ist immens. Und sie steht ganz zu Ihren Diensten – ohne irgendwelche Mehrkosten. Das gilt für die Projektierung – und das

gilt auch für die Ausführung der genehmigten Pläne.

Bitte stellen Sie unsere Küchen-Spezialisten auf die Probe. Erklären Sie ihnen Ihr Problem – und überlassen Sie es ihnen, die geeignete Lösung zu studieren. Damit ersparen Sie sich viel Zeit und auch Geld.

Novelectric AG Zürich, Claridenstr. 25, Zürich 2, Tel. 051/23 97 66. Verlangen Sie unseren ausführlichen Küchenprospekt.



werner buchser

ist der Gestalter unserer beliebten Wohnschlafzimmer in Ahorn (Teak und Palisander). Dieser Ausschnitt aus unserem Saffa-Programm zeigt die vernünftige Möblierung der Einzimmer-Wohnung und des Studios.

ZÜRICH

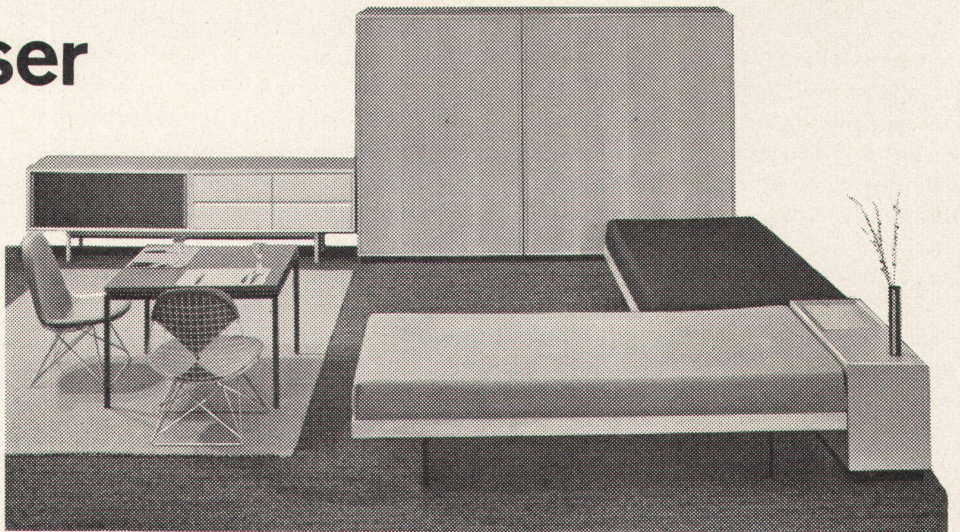
Zingg-Lamprecht

am Stampfenbachplatz

BERN

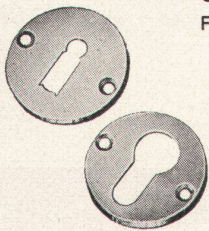
Rothen-Möbel

Flurstrasse 26 m. Bus bis Wyleregg



SCHWEIZER BAUBESCHLÄGE

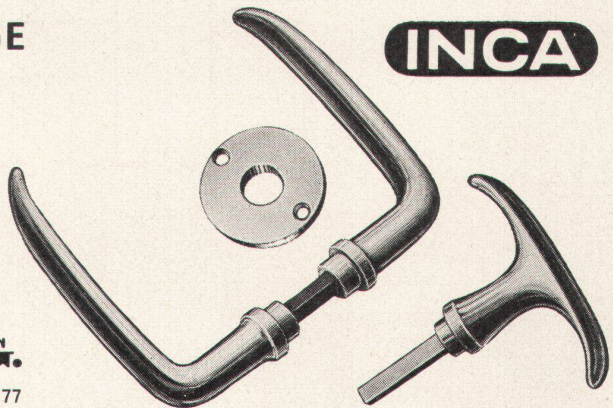
aus hochwertiger Neusilberlegierung
Erstklassige Vernicklung und Verchromung
Große Dauerhaftigkeit
Formschöne Ausführung



INJECTA A.G.

TEUFENTHAL/AARGAU TEL. (064) 38277

INCA

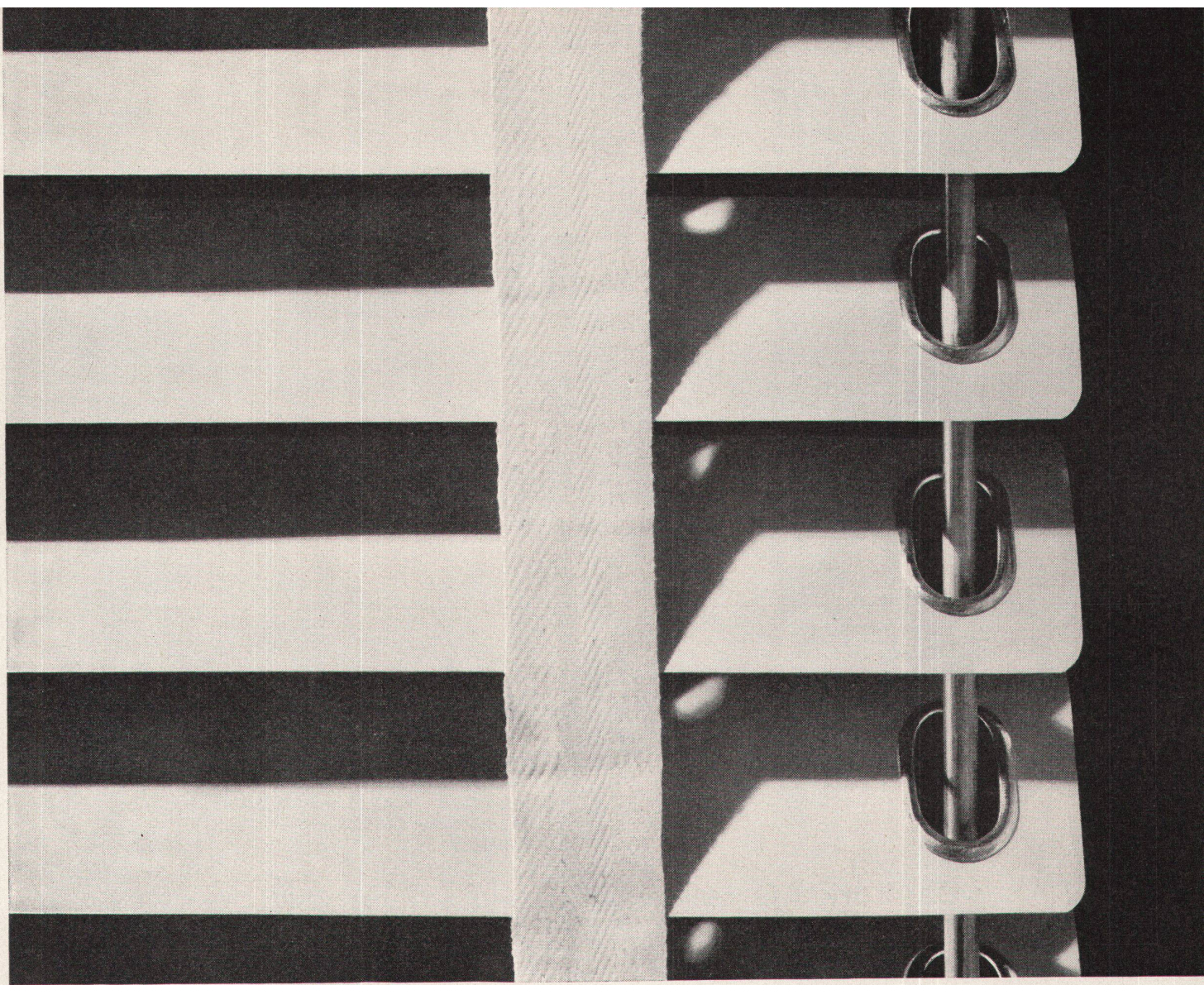


Der formschöne Waschtisch
«MAYA» Nr. 4220/21

SWB-Auszeichnung
«Die gute Form 1959»



Kera-Werke AG. Laufenburg/AG



ombrasol



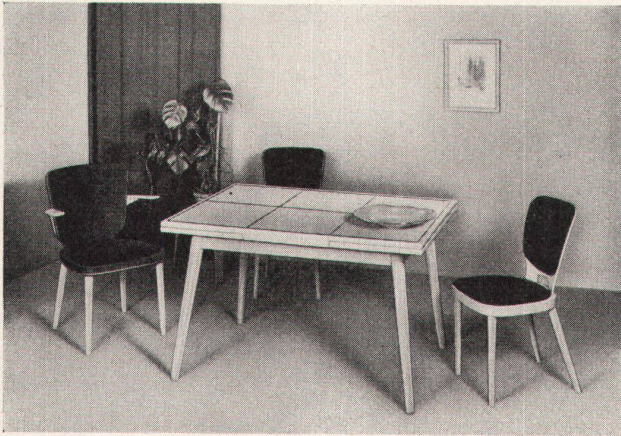
Ombrasol-Lamellenstoren für Aussen- oder für Innenmontage bieten Schutz gegen Sonne und Wärme, spenden blendfreies Licht. ● Aussen montierte Lamellenstoren rüsten wir beidseitig mit sturmsicherer Rundstab-

führung oder bewährter U-Schiennenführung aus. ● Die feinst regulierbare Lamellenverstellung, das Senken und Aufziehen der Store erfolgen durch dasselbe Bedienungsorgan. ● Die Lamellen-Schwenkvorrichtung funk-

tioniert störungsfrei. Ein Herausfallen oder Verwickeln des Stahlbandes ist ausgeschlossen. ● Die Lamellen aus vergütetem Leichtmetall, mit splitterfreiem, korrosionsfestem Belag, sind in vielen modernen Farben erhältlich. ● Unser Fachberater steht gerne zu Ihrer Verfügung. Rufen Sie ihn!

● Lamellenstoren AG Zürich 2
Beethovenstr. 48, Tel. 27 23 88
Werk in Wallisellen-Zürich.

lamellenstoren



HORGEN-GLARUS

Tisch Mod. 1052 H

Stuhl Mod. 4008 P

Entwurf: Max Bill, Architekt

AG Möbelfabrik
Horgen-Glarus
in Glarus

Tel. 058 5 20 92



Blancolit...

die Polystyrol-Hartschaumplatte in gewöhnlicher und
schwer flammbarer Qualität
Großformate 1,00/2,50 und 1,00/2,00 m
Normalformat 0,50/1,00 m
Profilplatten

Baukork AG Gotthardstraße 61, Zürich 2, Tel. 051 / 23 80 12, Werk in Steinhausen

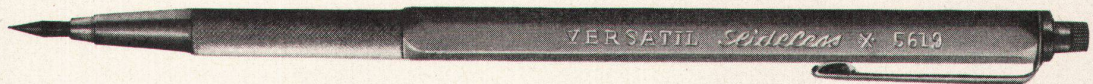
Jetzt nur noch die echten,
qualitativ weltberühmten



Bleistifte
Minen
Radiergummi

von L. & C. Hardtmuth, Wien und Paris

Erhältlich
in den
Fachgeschäften



Telephon 446606

Zimmerarbeiten übernimmt zu vorteilhaften Bedingungen:

Zimmereigenossenschaft Zürich 4 Bullingerstraße 41

NEUBAUTEN · UMBAUTEN · TREPPENBAU · REPARATUREN

IDENTISCH ?

NEIN!



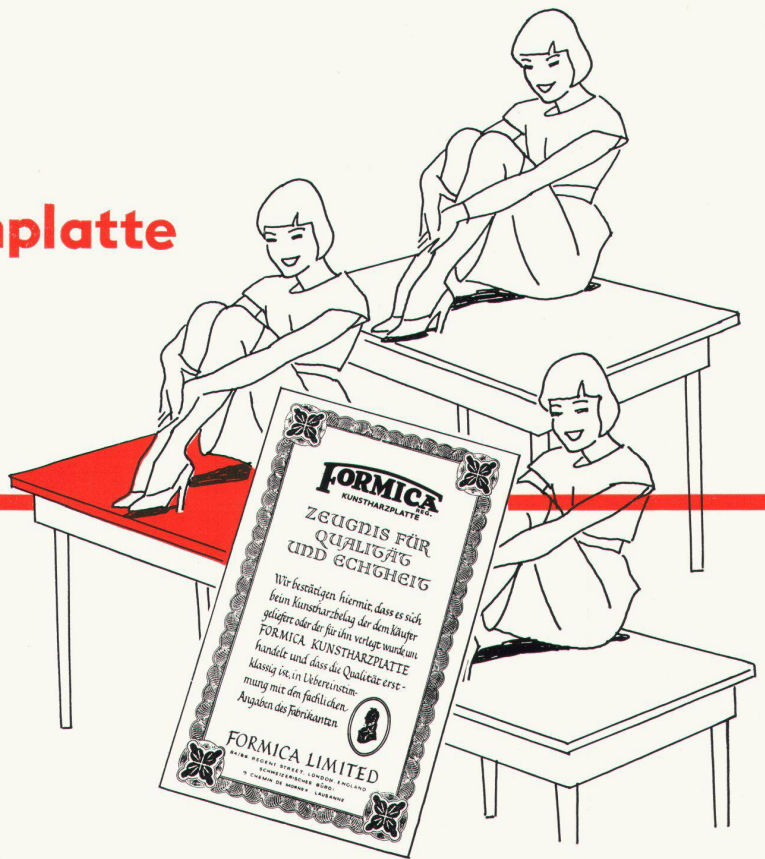
DIESE IST ANDERS...

WARUM ?

BITTE WENDEN! 

Warum ist diese Tischplatte

ANDERS ?



Die Antwort lautet:

FORMICA

OBERFLÄCHLICH BETRACHTET gleichen sich alle Kunstharzplatten. Aber genau wie sich drei hübsche Frauen durch Eleganz, Charme und ihre Charaktereigenschaften unterscheiden, so ist FORMICA ausgezeichnet durch **konstante** Solidität, **am längsten erprobte** Zusammensetzung, glatte, praktisch unverwüstliche Oberfläche: alles in allem — einmalige Qualität.

FORMICA ist zu einem Begriff geworden; stets war und bleibt FORMICA, als beste Plastik-Hartplatte, tonangebend.

FORMICA hat sich überall, unter allen klimatischen und jeden nur erdenklichen Verhältnissen bewährt und ist wegen seiner Schönheit und Dauerhaftigkeit, seiner Widerstandsfähigkeit gegen viele Säuren, Schläge, Kratzer, Hitze (bis 150° C) etc. geschätzt. Ob uni-farbig, ob vielseitig und attraktiv gemustert, entzückt jede Installation mit diesem prächtigen Material und wirbt für den Verarbeiter.

FORMICA spricht Sie an, weil modern, dekorativ, unvergleichlich, und weil es sich äusserst vielseitig verwenden lässt. FORMICA macht jede Wohnung erst so recht komfortabel. Ebenso findet es seine Bestimmung im Verkaufsgeschäft, im Büro, in der Fabrik, in Hotels. Jede FORMICA-Platte ist garantiert durch ein Zeugnis für Echtheit und Qualität. FORMICA kostet jetzt Fr. 24.50 per Quadratmeter. Für spezielle Masse verlangen Sie bitte eine kostenlose Offerte bei einer der nachfolgenden Vertreterfirmen !

FORMICA LIMITED, LONDON

Offizielle Vertreter

Basel: Paul Matzinger, Steinenberg 5	Telefon (061) 22 78 45
Bern: Joh. Steimle, Rosenweg 37	Telefon (031) 5 64 66
Genf: Albert Dumont, Bd Helvétique 19	Telefon (022) 36 90 33
Lausanne/Vevey und Fil.: Gétaz-Romang-Ecoffey S. A.	
Lugano: S.A.C.I.L., Segherie di Viganello	Telefon (091) 2 25 45
Luzern: F. J. Obrist Söhne AG., Reussinsel	Telefon (041) 2 11 02
Zürich: Aktiengesellschaft Ostag, Zimmerlistrasse 6	Telefon (051) 52 61 52

UM SICHER ZU SEIN... BEHARREN SIE AUF

FORMICA

KUNSTHARZPLATTE

Die Schweiz verdankt ihren Wohlstand weitgehend dem Fremdenverkehr und Export; als Gegenleistung importieren wir Schweizer auch gerne englische Produkte.

Delegierter für die Schweiz von FORMICA Ltd. London: F. Paux, 9, Ch. de Mornex, Lausanne

man ruft Luwa-Ingenieure, wenn man besseres Klima will

Die zunehmende Luftverschmutzung in Wohngebieten macht Klimaanlage unerlässlich



Mitten im Industriequartier von Ludwigshafen (Deutschland) steht das neue Verwaltungsgebäude der BASF. Über 1000 Jettair®-Apparate sorgen hier für optimales Arbeitsklima. Jettair heizt im Winter, kühlt im Sommer, ventiliert, befeuchtet oder entfeuchtet die Luft und ist individuell regelbar.

Lufttechnische Pionierarbeit machte die Luwa zu einer der führenden Klimafirmen Europas. Die von ihr gebauten Anlagen erzeugen unbehindert von Raumbesetzung, Wetter und Jahreszeit dasjenige Klima, welches für Sie und Ihre Mitarbeiter, für Ihre Fabrikationsprozesse und Erzeugnisse das bestgeeignete ist. Verlangen Sie Unterlagen.

Klimatechnik für Komfort

Hochdruckanlagen

Jettair®-System mit Klimakonvektoren
Zweikanal-System

Niederdruckanlagen

Luwair®-System mit dezentralisierten Klimaschränken und gemeinsamer Kälte- und Wärmezentrale; Luftverteilung durch Verteilkanäle, Doppeldecken usw.
Luwette®-System mit dezentralisierten Klimageräten zum Aufstellen in Fenster-nischen

Konventionelle Zentralanlagen

Einzel-Klimaschränke mit Kältekompressoren

Luft- und Klimatechnik für die Textilindustrie

Acht verschiedene Systeme für alle Faserarten, Produktionsstufen und Betriebsbedingungen; Entstaubungseinrichtungen

Luft- und Klimatechnik für verschiedene Industrien

Klimaanlagen einschliesslich Wärmerückgewinnungs-Anlagen für die Papier-industrie, die grafischen Industrien; Uhrenfabriken, Lebensmittelindustrie, Kraftwerke, Reaktoranlagen usw.

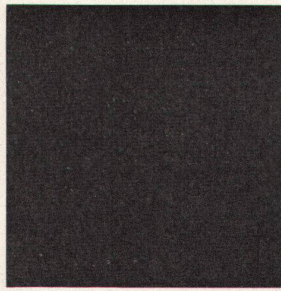
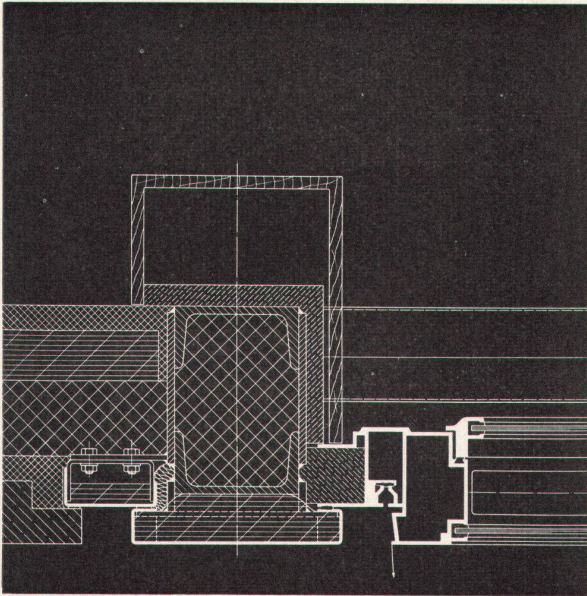
Axialventilatoren zur Förderung mittlerer und grosser Luftmengen

Luftfilter für verschiedenste Bedürfnisse der Luftreinigung bis zu höchsten Abscheidegraden (Absolutfilter); verbrennbare Absolutfilter gegen radioak-tiven Staub

Luwa AG,

Anemonenstrasse 40, Zürich 9/47

Telefon (051) 52 13 00
Telex 5 22 68



**GC-Wendelflügel Fenster
aus Leichtmetall.**

Verglasung: 2 x Fensterglas.

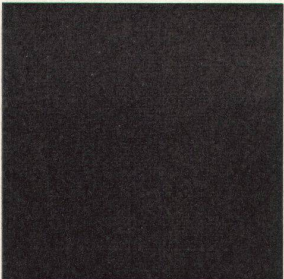
**Sonnenschutz:
Lamellenstoren zwischen
den Scheiben angeordnet.**

**Fassadenstützen aus Stahl,
mit Beton ausgegossen,
aussen mit Stahlblech,
innen mit Holz verkleidet.**

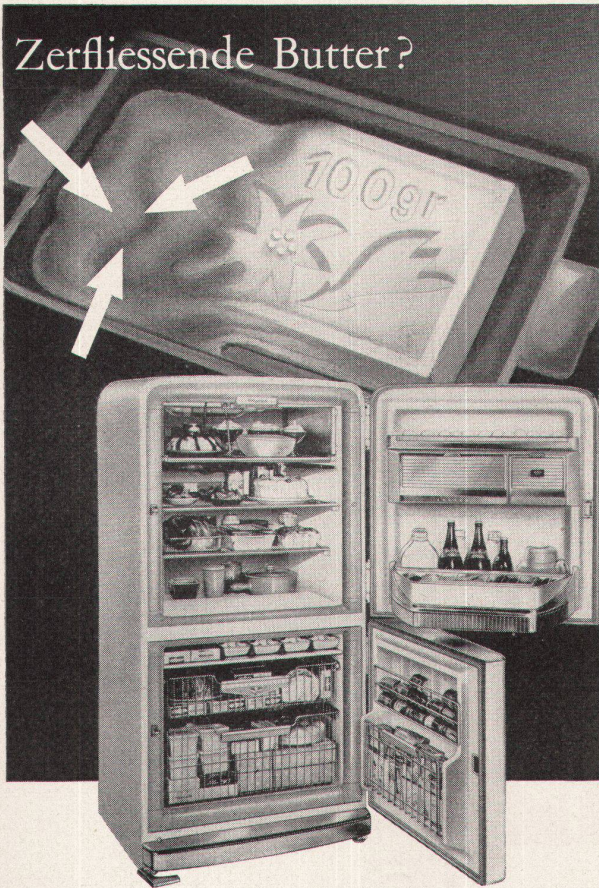
**Brüstung betoniert, aussen
mit Natursandstein
verkleidet.**

GC

**Geilinger & Co.
Winterthur
Stahlbau
Metallbau**



Zerfliessende Butter?



Der HOTPOINT-Kühlschrank erspart Ihnen diesen Ärger. Die praktische Innenausstattung aller HOTPOINT Modelle mit den schrankbreiten Türfächern und der grossen Gemüseschublade erlauben ein übersichtliches Einordnen.

Das Modell EP-18 besitzt 2 gekapselte, geräuscharme «Thriftmaster»-Kompressoren, eine individuelle Kältereulierung beider Abteile, Tablare mit Vollauszug sowie eine automatische Abtauvorrichtung. Der obere Teil dieses Typs bildet das Normkühlabteil mit einem Inhalt von 315 l, das Tiefkühlabteil weist ein Fassungsvermögen von 205 l auf.

- ↓ Küchenabfallvertilger
- Bügelmaschinen
- Wäschetrockner
- Air-Conditioner
- ↓ Geschirrwash-Automaten

Hier hilft **Hotpoint**

Entlastung – mehr Freizeit – reines, fleckenloses Geschirr mit dem HOTPOINT-Geschirrwashautomaten der die unproduktive Arbeit des Geschirrwashens und Abtrocknens übernimmt.

- ↑ Kühltruhen
- Kühlschränke

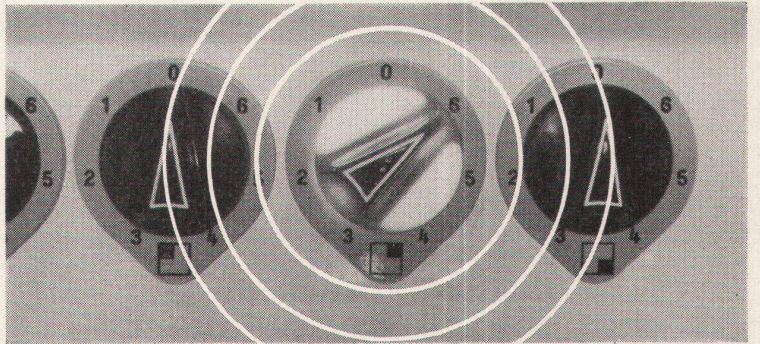
Beachten Sie bitte unser reichhaltiges Verkaufsprogramm und verlangen Sie Prospekte.

Generalvertretung und Service
IREMA AG.

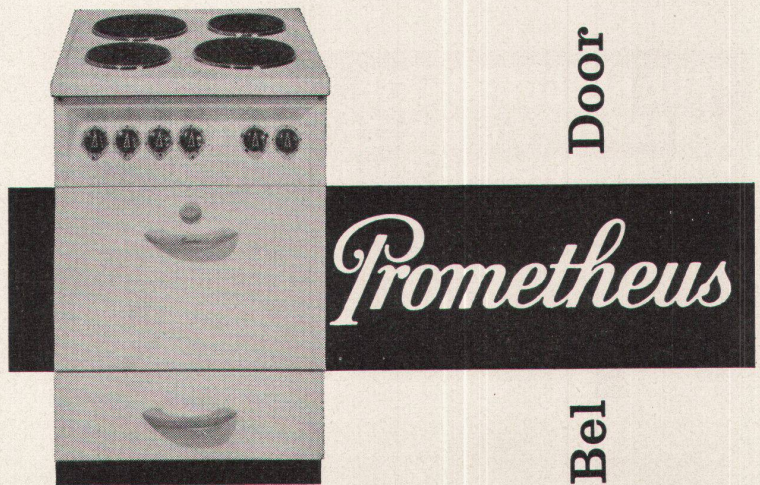
Basel Bäumleingasse 16 Tel. (061) 23 52 76
 Filiale Zürich:
 Beethovenstrasse 18 Tel. (051) 27 55 22
 Filiale Genf:
 Avenue du Mail 6 Tel. (022) 26 02 77



zweitens:



Das ROTE WARNLICHT in den Leuchtschaltern schützt die vielbeschäftigte Hausfrau vor leer eingeschalteten Heizplatten. Zu den vielen Gründen für den Bel-Door-Herd gehört auch das schräge Schalterpult, die Grösse des Backofens – der in Sichthöhe einzeln eingebaut werden kann – Thermostat und «Timer», die «gasgleiche» Schnell-Heizplatte, der Infrarotgrill, die beheizte Geräteschublade, vollendete Formschönheit und – vor allem – die Garantie des Namens



Door

Bel

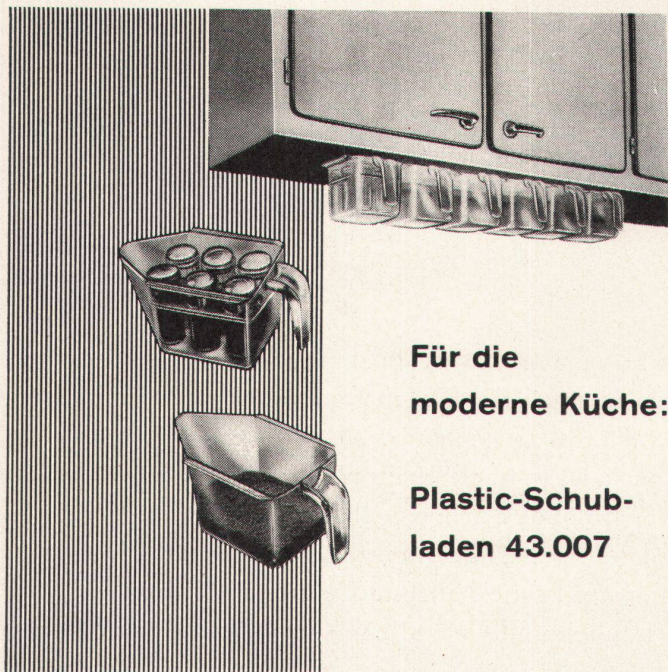
ein Qualitätserzeugnis der Prometheus AG. Liestal

An der Werkkunstschule Hannover ist in der Abteilung Bildhauerei zum 1. April 1960 die Stelle eines

Studienrates

Besoldungsgruppe A 13, zu besetzen.
Gesucht werden Bewerber, die als Lehrer gestalterisch und handwerklich befähigt sind.

Die Bewerbungsunterlagen – Lebenslauf, beglaubigte Zeugnisabschriften und Photographien eigener Arbeiten – sind bis zum 1. Oktober 1959 einzureichen bei der
Hauptstadt Hannover, Schulamt



Für die
moderne Küche:

Plastic-Schub-
laden 43.007

PAUL OESCHGER + CIE. ZÜRICH 11/52
LANDHUSWEG 6/8 TEL. (051) 46 70 33
WERKZEUGE BESCHLÄGE / OUTILLAGE FERREMENTS



Air et lumière
engendrent santé



La fenêtre basculante toujours à l'avant-garde du progrès

JAMES GUYOT SA
La Tour-de-Peilz Tél. 021/5 5185



Verlag werk Postfach 210 Winterthur Telefon (052) 222 52

Folgende ungebundene Jahrgänge

werk

sind abzugeben solange Vorrat:

**1943, 1944, 1946,
1947, 1948, 1949,
1950, 1951, 1953.**

Preis: pro Jahrgang Fr. 25.-

Schöne Stoffe geben jeder Wohnstätte ihr besonderes Gepräge – nur die allerschönsten sichern Ihnen jedoch auf Jahre hinaus eine behagliche Atmosphäre. Eschke-Stoffe entsprechen in jedem Fall Ihren besonderen Bedürfnissen, sind sie doch künstlerisch hochwertig und zeitlos, weltbekannt und in allen Fachgeschäften erhältlich, in sämtlichen Ausführungen hervorstechend: feinste Handdrucke, Uni-Sortimente von über hundert Farben in dreißig Qualitäten, große Auswahl in reiner Uni-Seide (mit der exklusiven «Tao-Silk»).

Obwohl der Bezug durch ein Fachgeschäft erfolgt, beraten Sie unsere Spezialisten gerne in den **Beratungs- und Verkaufsräumen der Firma** oder selbst an Ort und Stelle.

Carl Eschke AG
Börsenstraße 21
Zürich

Telephon 051/23 30 81



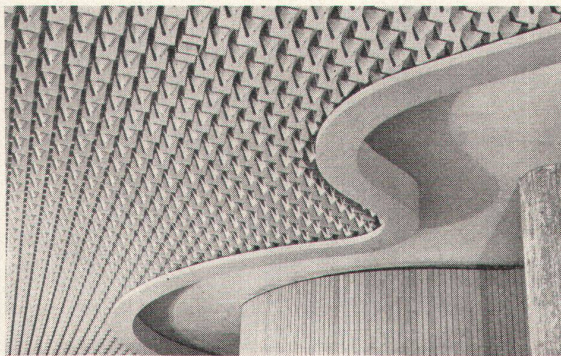
Eschke Stoffe

**Die frohen
Vorhänge und
passenden
Dekorations-
stoffe für jede
Umgebung**

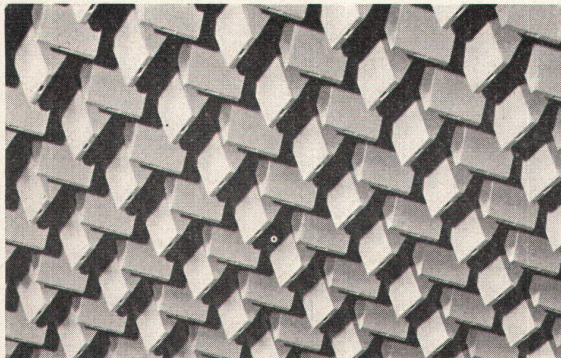


**futura Büromöbel -
für neuzeitliche
Direktionsbüros und
Konferenzräume**

**Ausstellung und Verkauf bei 30 offiziellen Vertretungen.
Bezugsquellennachweis durch die Fabrikanten:
Girsberger Co Stuhl- und Tischfabrik Bützberg/BE
Aebi & Cie Möbelfabrik Huttwil/BE**

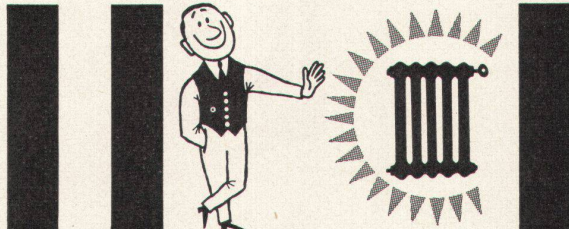


**Dekorative Ventilationsdecke in Trockenstuck
Restaurant Mövenpick / Arch. Dr. J. Dahinden**



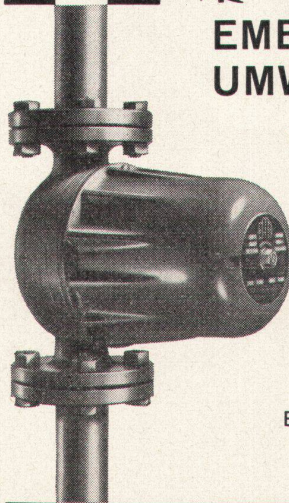
Fritz Grob AG Zürich 8

Mehr Wärme – weniger Brennstoff

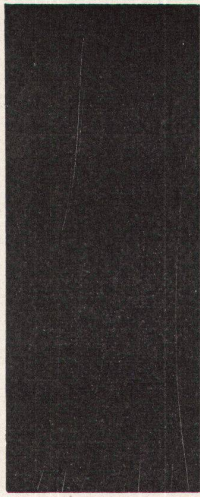
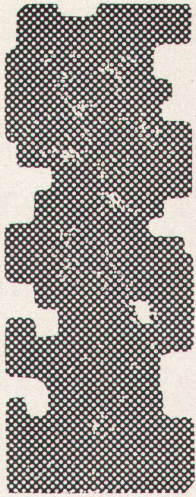


**EMB-
UMWÄLZPUMPEN**

für Zentralheizungen



**EMB Elektromotorenbau AG
Birsfelden
Tel. 061 / 41 18 50**



Asbestzement **Éternit**

dauert und überdauert

Ein Inserat der ETERNIT AG, Niederurnen

Éternit-Leitungsrohre wurden zehn Jahre nach ihrer Inbetriebnahme wieder ausgegraben und eingehend untersucht. Die Festigkeit der Rohre hatte um 35 Prozent zugenommen. Asbestzement **Éternit** wird mit zunehmendem Alter immer härter – darum haben sich auch Fassaden und Dächer aus **Éternit**-Schiefer in Höhenlagen bis zu 3000 Metern Jahrzehnte hindurch ausgezeichnet gehalten.

Asbestzement **Éternit** –

ein moderner Baustoff mit verblüffenden Eigenschaften!

Die Triflhütte des SAC auf 2520 m ü. M. mit naturgrauem «ETERNIT»-Schieferdach in Doppeldeckung.



Jurassische Steinbrüche

Laufen JURA

CUENI & CIE AG

STEIN

MARMOR

☎ 061 / 89 68 07

GRANIT



Schalker Glasbausteine

Lichtdurchlässig, isolierend, schalldämmend, hygienisch, wetterbeständig, lange Lebensdauer. — Wir versetzen mit eigenen, speziell geschulten Fachkräften.

F. J. Obrist Söhne AG

Reussinsel, Luzern, Tel. 041 / 2 11 01

glas obrist luzern

AUFZÜGE

mit Hand- und elektrischem Antrieb

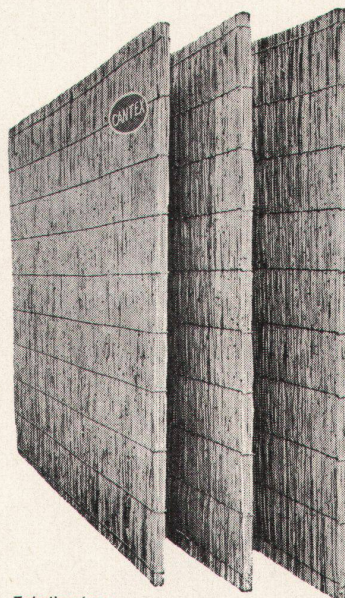
LERCH ZÜRICH 1

SCHLOSSEREI UND AUFZÜGEFABRIK

Oetenbachgasse 5-9, Telephon (051) 233000

«CANTEX» gepreßte Schilfrohrplatten

ein hervorragendes Isoliermaterial



Wärmeleitzahl: 0,047

Großformat:
200 × 150 cm
und andere

Stärke: 2 2½ cm
Gewicht: 4,5 6 kg
pro m²

Stärke: 3½ 5 cm
Gewicht: 7,5 9,5 kg
pro m²

Verwendung:

Isolierung von Betondecken, Flachdächern, Verkleidung von Mauerwerk, freihängende Decken, Unterlagsböden usw.

Bezug durch
die Baumaterialienhandlungen

Fabrikanten:

Vereinigte Schilfwebereien Zürich

Stampfenbachplatz 1

Telephon (051) 28 43 63

TRIVERS

Hochdruck-Stampfasphalt-Platten

sind qualitativ unerreicht für stark beanspruchte Bodenbeläge

Verwendung: Fabriken · Lagerhäuser · Schulhäuser

Bitte verlangen Sie unsere Offerte

BAUBEDARF ZÜRICH AG



Einladung zur freien
Besichtigung der permanenten

Baufach-Ausstellung in Zürich

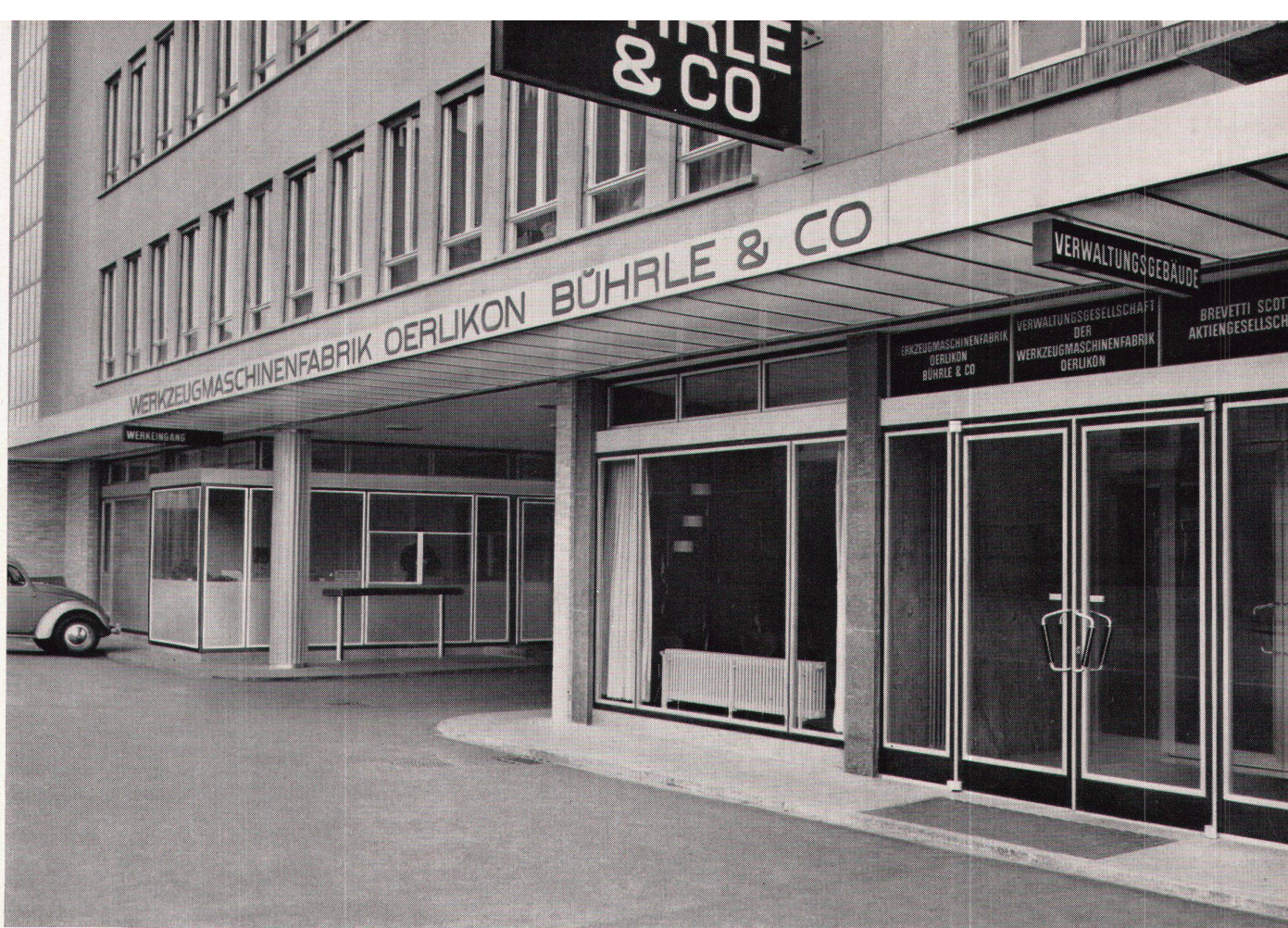
Talstraße 9 (Börsenblock, vis-à-vis Hotel Baur au Lac), Tel. 237688

Über 1100 beteiligte Firmen aus der ganzen Schweiz

Gratiszustellung des Ausstellungskataloges
Herausgeber des Baufach-Marken-Registers

Schweizer Baumuster-Centrale Zürich

Geöffnet von 8.30-12.30 und 13.30-18.30
Samstag bis 17.00. Sonntags geschlossen

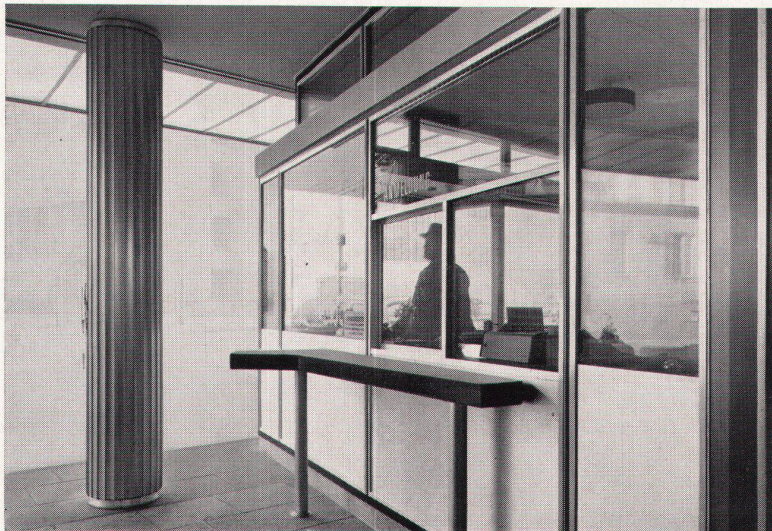


Schaufensteranlagen
Türen und Portale
Leichtmetallfenster und
Fassaden

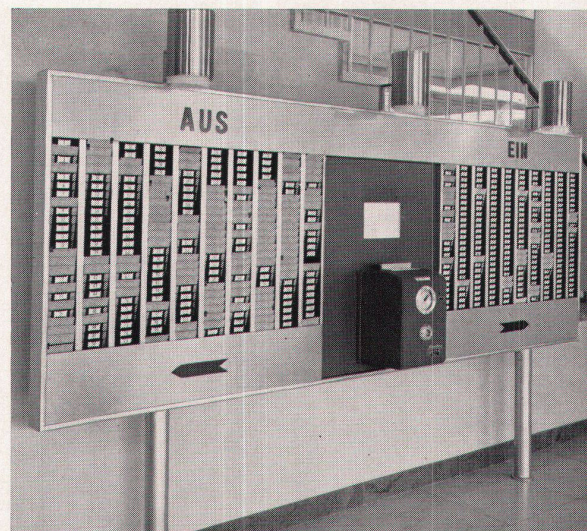
GLISSA



METALLBAU



Konstruktionen für Einfach-
Verglasungen und
Isolierglas-Elemente



Modernes Bauprofilprogramm



GLISSA AG Schaffhausen

Telefon 053/5 92 31

BW-Parkett bewährt sich überall

in Mehrfamilienhäusern



BW
PARKETT

BAUWERK AG

ST. MARGRETHEN SG TELEPHON 071/73733

Billig wird heute bei der Wahl der Baustoffe, der Planung und Ausführung jedes Objektes groß geschrieben. Trotzdem wird der verantwortungsbewußte Architekt gerade beim Mehrfamilienhaus der Wohnhygiene keine «billigen» Konzessionen machen, und das gilt insbesondere für den Bodenbelag. Es zeigt sich immer wieder,

daß nicht nur der Hauseigentümer, sondern vor allem auch der Mieter das praktisch fugenlose BW-Mosaik-Parkett vorzieht. Der **Bauherr** sieht in ihm einen preisgünstigen und dauerhaften Bodenbelag von großer Wertbeständigkeit. Der **Mieter** fühlt sich wohl auf BW-Parkett, weiß er doch um die Isolationsfähigkeit gegen Kälte und

Rheuma. Er schätzt aber auch die natürliche Schönheit, und die Hausfrau weiß, daß vor allem versiegelte BW-Parkettböden spielend leicht zu reinigen sind. Mit BW-Parkett hat der Architekt eine unbeschränkte Gestaltungsfreiheit, stehen ihm doch eine Vielzahl von Holzarten und Dessins zur Verfügung.