

Zeitschrift: Das Werk : Architektur und Kunst = L'oeuvre : architecture et art
Band: 46 (1959)
Heft: 6: Landhäuser

Werbung

Nutzungsbedingungen

Die ETH-Bibliothek ist die Anbieterin der digitalisierten Zeitschriften auf E-Periodica. Sie besitzt keine Urheberrechte an den Zeitschriften und ist nicht verantwortlich für deren Inhalte. Die Rechte liegen in der Regel bei den Herausgebern beziehungsweise den externen Rechteinhabern. Das Veröffentlichen von Bildern in Print- und Online-Publikationen sowie auf Social Media-Kanälen oder Webseiten ist nur mit vorheriger Genehmigung der Rechteinhaber erlaubt. [Mehr erfahren](#)

Conditions d'utilisation

L'ETH Library est le fournisseur des revues numérisées. Elle ne détient aucun droit d'auteur sur les revues et n'est pas responsable de leur contenu. En règle générale, les droits sont détenus par les éditeurs ou les détenteurs de droits externes. La reproduction d'images dans des publications imprimées ou en ligne ainsi que sur des canaux de médias sociaux ou des sites web n'est autorisée qu'avec l'accord préalable des détenteurs des droits. [En savoir plus](#)

Terms of use

The ETH Library is the provider of the digitised journals. It does not own any copyrights to the journals and is not responsible for their content. The rights usually lie with the publishers or the external rights holders. Publishing images in print and online publications, as well as on social media channels or websites, is only permitted with the prior consent of the rights holders. [Find out more](#)

Download PDF: 25.01.2026

ETH-Bibliothek Zürich, E-Periodica, <https://www.e-periodica.ch>

«Ich hatte freie Wahl —

und da wählte ich das Bessere:
SCHULTHESS-6-SUPER, den Waschauto-
maten mit Lochkarten gesteuert.»

Kann man tatsächlich mit Lochkarten was-
chen?

«Doch, das ist heute in jedem Privathaushalt
möglich. Bei mir z. B. sieht ein Waschtage so
aus: ich sortiere die Wäsche, werfe zuerst die
Kochwäsche in die Trommel, gebe Waschlup-
ver in den Behälter, lege die Karte auf, klappe
den Deckel zu und sofort beginnt das richtige
Waschprogramm.

Ich verfüge über sechs verschiedene Karten:

- Nr. 1 für Kochwäsche stark beschmutzt
- Nr. 2 für Kochwäsche leicht beschmutzt
- Nr. 3 für Buntwäsche stark beschmutzt
- Nr. 4 für Buntwäsche leicht beschmutzt
- Nr. 5 für Wolle
- Nr. 6 für Nylon

Und da ich zur Zeit auch Windeln waschen
muss, verlangte ich bei Schulthess die Spezi-
alkarte «Windeln». Das ist ja überhaupt
das Grossartige an der Lochkartensteuerung:
Die SCHULTHESS-SUPER kann jedes Spezi-
alprogramm waschen. Schulthess liefert
einfach die gewünschte Karte, so z. B. für
Vorhänge, für Wolldecken, für Bäcker- oder
Metzgerwäsche etc».

Lassen Sie sich **jetzt, da Sie an die An-
schaffung eines neuen Waschautomaten
denken**, die wirklich vollautomatische
SCHULTHESS-SUPER unverbindlich vor-
führen. Schulthess ist der moderne Passe-
partout zu mehr Freizeit und guter Laune am
Waschtage.

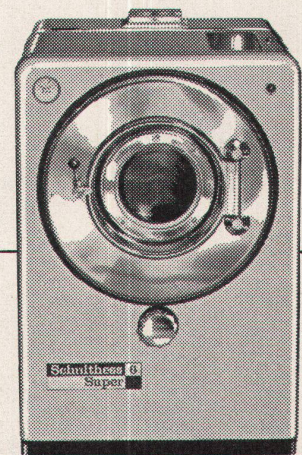
Er sorgt auch für saubere Wäsche - zu Ihrer
ganz besondern Freude schonend gewa-
schen. - Einen instruktiven Spezialprospekt
senden wir Ihnen gerne zu.

Über 30 000 SCHULTHESS in Betrieb - über
30 000 gute Hausfrauen wählten somit den voll
entspannten Waschtage.

Schulthess

Ständige Waschvorführungen in:

Zürich Stockerstrasse 57	051/274450
Bern Aarberggasse 29	031/ 30321
Chur Bahnhofstrasse 9	081/ 20822
Lausanne 16, Avenue du Simplon	021/26 21 24
Neuenburg 9, Rue des Epancheurs	038/ 5 8766



Schulthess

SCHULTHESS-Modelle für
Haushalt und Kleinbetriebe

S-4-SPEZIAL	Fr. 2280.-
S-6-SPEZIAL	Fr. 2680.- *
S/F-4-SUPER	Fr. 3050.-
S/F-6-SUPER	Fr. 3700.-
TUMBLER T-6	Fr. 2150.-
(Wäschetrockner)	

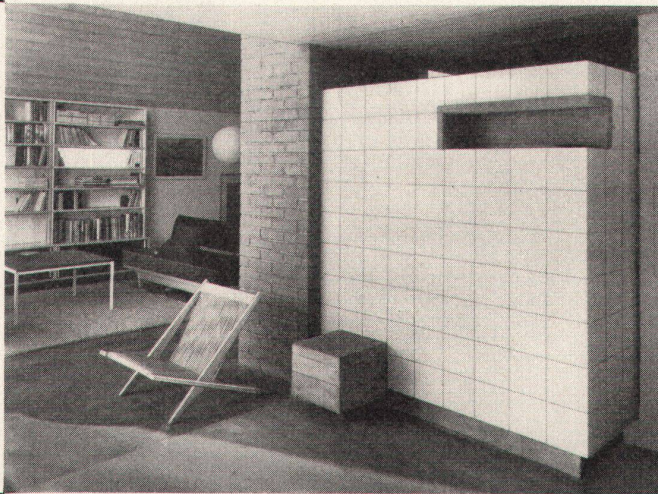
* lieferbar ab 1. August 1959

Nur Karte einschieben —
und die SCHULTHESS wäscht
das richtige Programm!

bebaglich
bequem
wirtschaftlich
preiswert
betriebssicher

Der Kachelofen

ist in der neuzeitlichen
Raumgestaltung
eine Heizung, welche mit
allen modernen
Systemen ausgeführt
werden kann.



Auskunft und Pläne durch:

Brunner & Cie., Lenzburg
E. Dillier, Sarnen
Ganz & Co. Embrach AG, Embrach
Ofenfabrik Kohler AG, Mett-Biel
Gebrüder Kuntner, Aarau
Gebrüder Mantel, Elgg



Badebatterie Nr. 6642

Für die Einrichtung von Badezimmern

Die NUSSBAUM-Badebatterie Nr. 6642 imponiert durch die schwere und zugleich formschöne Ausführung. Sie ist ausgerüstet mit einfach konstruierten und zuverlässig funktionierenden O-Ring-Oberteilen. Die Batterie ist in den Baulängen 180 und 153 mm und auf Wunsch auch mit leicht exzentrischen Rac-cords lieferbar. Der neuartige Brausehalter Nr. 6851 mit 6-Kant-Führung gestattet das Fixieren der Handbrause in verschiedene Stellungen je nach Brause-zweck (zum Kopfwaschen, als Fußbrause usw.). Der Brausegriff aus schwarzem Kunststoff ist mit Sieb- oder Presto-Sportbrause versehen.

Auch die Ausführungen Nr. 6643 mit Standrohr und Brausehaken und Nr. 6645, bzw. 6646 mit Kugelge-lenkhalter zum Fixieren der Handbrause als bequeme Dusche, sind ab Lager lieferbar.

R. Nussbaum & Co AG Olten

Metallgiesserei und Armaturenfabrik

Telefon (062) 5 28 61

Verkaufsdepots mit Reparaturwerkstätten in:

Zürich 3/45	Eichstr. 23	Tel. (051) 3533 93
Zürich 8	Othmarstr. 8	Tel. (051) 3288 80
Basel	Clarastr. 17	Tel. (061) 3296 06