

Zeitschrift: Das Werk : Architektur und Kunst = L'oeuvre : architecture et art
Band: 46 (1959)
Heft: 6: Landhäuser

Werbung

Nutzungsbedingungen

Die ETH-Bibliothek ist die Anbieterin der digitalisierten Zeitschriften auf E-Periodica. Sie besitzt keine Urheberrechte an den Zeitschriften und ist nicht verantwortlich für deren Inhalte. Die Rechte liegen in der Regel bei den Herausgebern beziehungsweise den externen Rechteinhabern. Das Veröffentlichen von Bildern in Print- und Online-Publikationen sowie auf Social Media-Kanälen oder Webseiten ist nur mit vorheriger Genehmigung der Rechteinhaber erlaubt. [Mehr erfahren](#)

Conditions d'utilisation

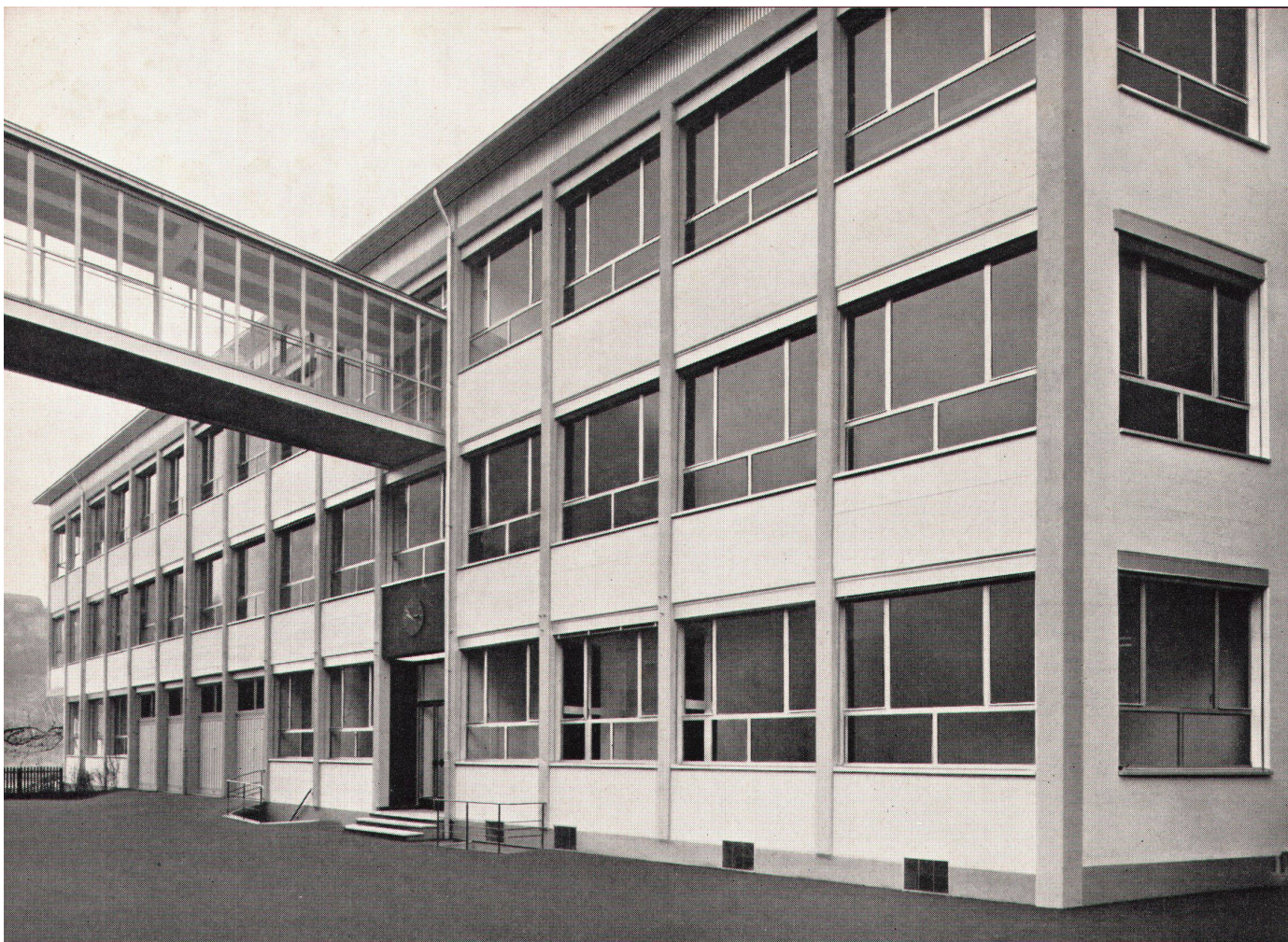
L'ETH Library est le fournisseur des revues numérisées. Elle ne détient aucun droit d'auteur sur les revues et n'est pas responsable de leur contenu. En règle générale, les droits sont détenus par les éditeurs ou les détenteurs de droits externes. La reproduction d'images dans des publications imprimées ou en ligne ainsi que sur des canaux de médias sociaux ou des sites web n'est autorisée qu'avec l'accord préalable des détenteurs des droits. [En savoir plus](#)

Terms of use

The ETH Library is the provider of the digitised journals. It does not own any copyrights to the journals and is not responsible for their content. The rights usually lie with the publishers or the external rights holders. Publishing images in print and online publications, as well as on social media channels or websites, is only permitted with the prior consent of the rights holders. [Find out more](#)

Download PDF: 25.01.2026

ETH-Bibliothek Zürich, E-Periodica, <https://www.e-periodica.ch>

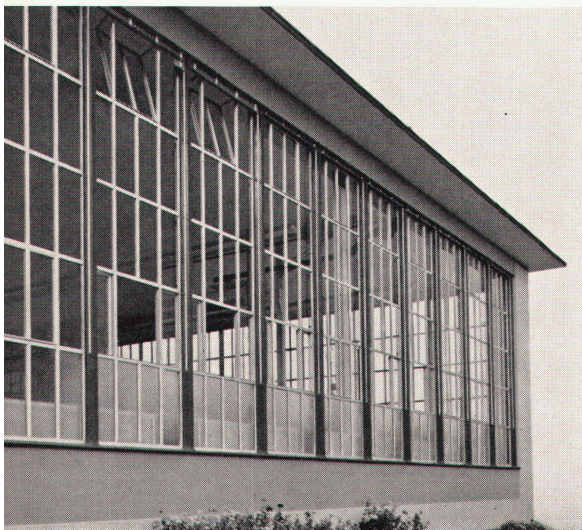


Uhrenfabrik mit Klimaanlage,
Fenster in isolierter Leichtmetall-
konstruktion ALSEC

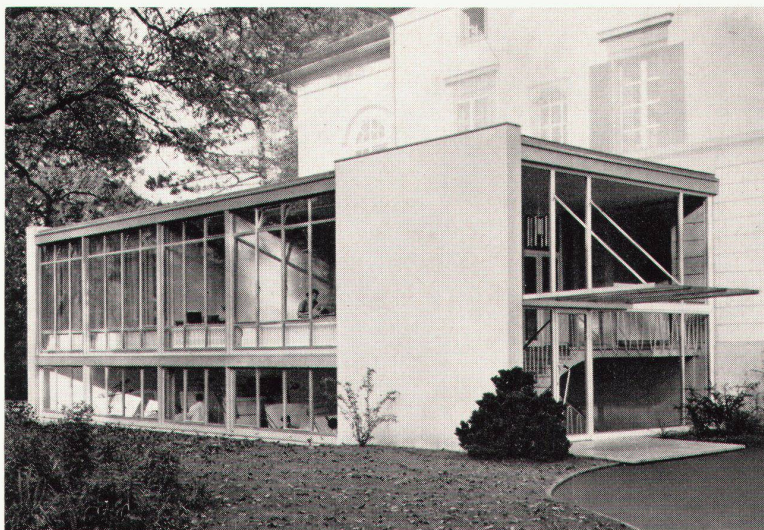
GLISSA

AL
SEC

LEICHTMETALL FENSTER



ALSEC-Leichtmetallprofile
K = 2,25 - 2,5
Isolierglas-Elemente K = 2,5 - 3,0



Fabrikationshalle und Büroanbau
mit ALSEC-Leichtmetallfenstern



GLISSA AG Schaffhausen

Telefon 053/5 92 31



Korkparkett Dätwyler,
wohnlich und ästhetisch
dank seiner warmen und
ansprechenden Farbtönung.

Korkparkett Dätwyler,
fusswarm und trittschalldämmend
wegen des zellularen Aufbaus
des Naturproduktes Kork.

Korkparkett Dätwyler,
angenehm zu begehen
dank seiner
naturbedingten Elastizität.

**Kork-
parkett**

Dätwyler



Der ideale Bodenbelag mit gewachster Gehfläche für Wohn- und Aufenthaltsräume, Kindergärten und Krankenzimmer, weil

- massgenaue Platten mit Nut und Kamm, daher fugenlos und ohne Abschleifen verlegbar
- die nach unserem Verfahren hergestellten kompakten Platten die periodische Reinigung erleichtern
- gleitsicher
- unverwüstlich
- keine Spriessengefahr
- preisgünstig

Korkparkett Dätwyler gewachst hat sich seit mehr als 15 Jahren in über 1 Million verlegter m² unter verschiedenster Beanspruchung bewährt und wird auch Ihre Erwartungen erfüllen. Lieferbar in Platten 30x30 cm. Dicke 6 und 8 mm. Korkparkett Protecta hingegen, mit dünnem, transparentem Plastic-Überzug empfehlen wir ausschliesslich als Haushaltstyp für Wohn- und Schlafräume. Lieferbar in Platten 30x30 cm. Dicke 6 mm. Besuchen Sie unsere permanente Ausstellung in den Baumessen von Zürich, Bern, Basel, Lausanne. Garantie nach Bestimmungen SIA. Verlangen Sie Bezugsquellennachweis von uns. Verkauf und Verlegung durch den Fachhandel.

Korkparkett Dätwyler,
ein Produkt der Dätwyler AG.,
Schweizerische Draht-, Kabel- und
Gummiwerke, Altdorf-Uri
Telefon 044/21313

Korkparkett *Dätwyler* im hellen Farbton

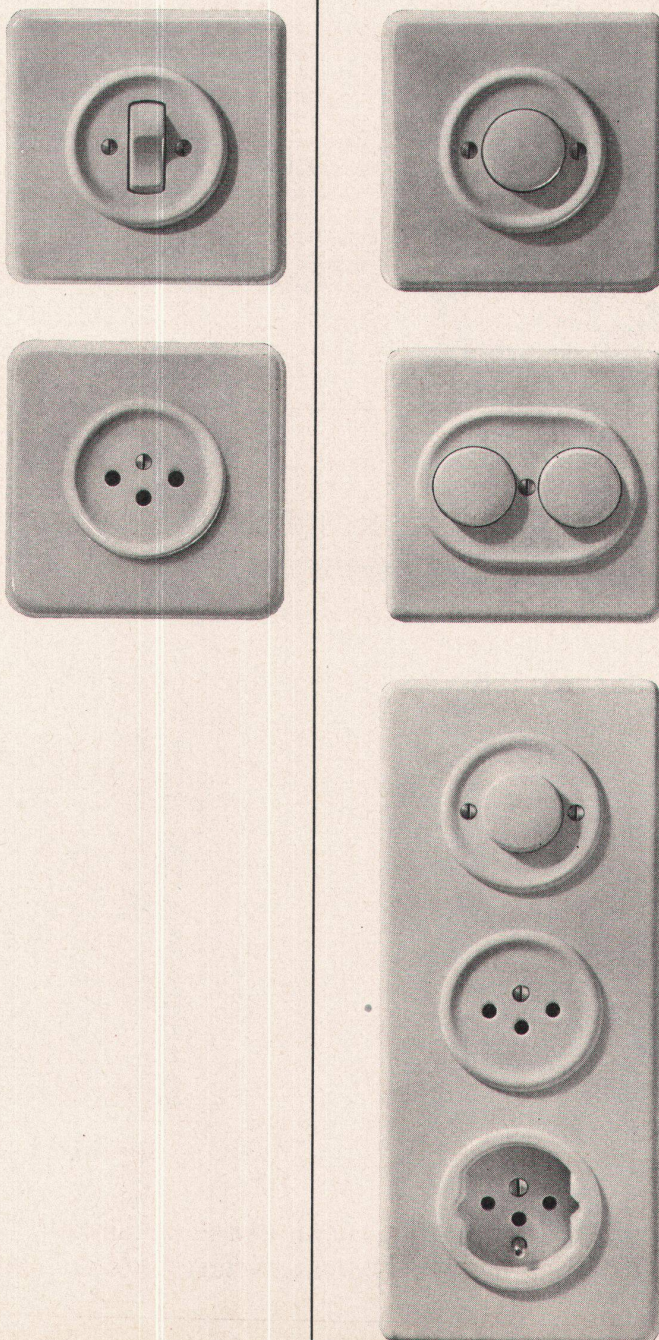


Die moderne Architektur

legt nicht nur Wert auf ein ansprechendes Äußeres
der Bauten, sondern ist bestrebt, auch den
Räumlichkeiten, ihrem Zweck entsprechend, eine
angenehme, gediegene Note zu geben.

In enger Zusammenarbeit mit führenden Architekten
haben wir die Unterputz-Apparaturen der
neuen X-Serie entwickelt, die in praktischer wie
ästhetischer Hinsicht den höchsten Anforderungen
entsprechen. Der Druckknopfschalter KX,
als neueste Schöpfung dieser Reihe, hat sich dank
seiner Unverwüstlichkeit und hohen Schaltleistung
in Schulhäusern, Hotels, Spitälern, Museen
wie auch in Hunderten von Wohnungen
glänzend bewährt.

Auf Wunsch senden wir Ihnen gerne Prospekte
und Muster.

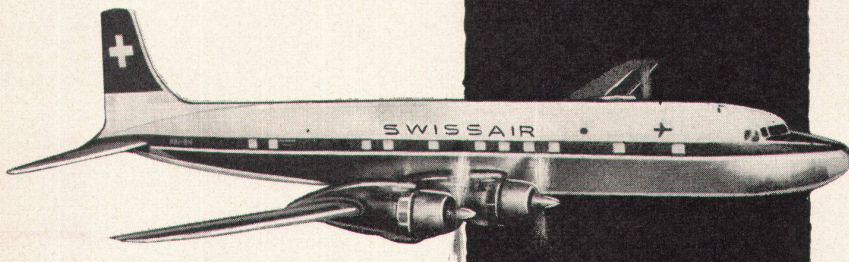


Xamax AG Zürich 50-Oerlikon Telefon 051 / 46 64 84



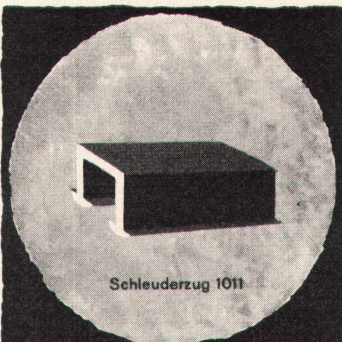


die leise, elegante und
modernste Vorhangeinrichtung



SILENT GLISS finden Sie heute in der ganzen Welt in Wohn- und Geschäftshäusern, Hotels, Spitälern, Eisenbahnen, Flugzeugen und Ozeandampfern.

So wurden z. B. die neusten Grossverkehrsflugzeuge Britannia der BOAC und die Douglas DC 7 (Bild) und DC 8 der Swissair mit SILENT GLISS ausgestattet.



Schleuderzug 1011



Schnurzug 1013

F. J. KELLER + CO.
Metallwarenfabrik Lyss
Telephon 032 / 8 43 06

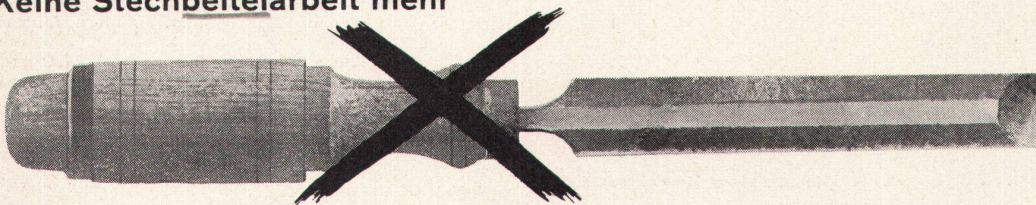
Wo höchste Ansprüche gestellt werden, wird SILENT GLISS bevorzugt. Es bietet Architekten, Ingenieuren, Bauherren, Tapezieren-Innendekorateuren usw. eine reiche Auswahl von Profilen und Zubehörteilen, womit sie die schwierigsten Vorhangprobleme lösen können.

SILENT GLISS Schleuder- und Schnurzüge sind von genialer Einfachheit und Formschönheit, von erstaunlicher Geräuschlosigkeit (samtweiches Gleiten) und Tragfähigkeit. Die nur 7 mm hohen Schienen sind kaum sichtbar. Einige Profile können nach Belieben gebogen und jeder Form angepasst werden. Mit dem Einschlagwerkzeug CENTER lassen sie sich mühelos, einwandfrei und schnell montieren.

Auszeichnungen: - DIE GUTE FORM - durch den Schweiz. Werkbund (SWB) - Gütezeichen „Q“ (3 x unterstrichen) vom Schweiz. Institut für Hauswirtschaft.

Verlangen Sie unverbindlich Beratung, Prospekte und Handmuster.

Keine Stechbeitelarbeit mehr



Zeitgewinn mit dem VGB-Einsteckschloss B 355

Exklusive Vorteile:

Schlossfalle mit Deckplatte bündig -
keine Handarbeit mit dem Stechbeitel

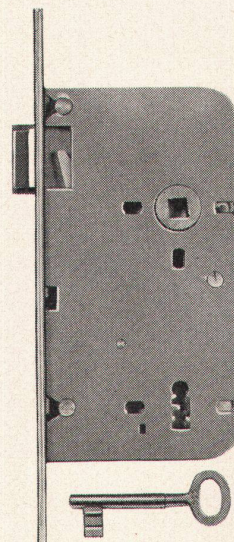
Schlossfalle bombiert -
daher einwandfreies Schliessen

Zwei Schwalbenschwanzführungen -
nur eine Deckplattenschraube erforderlich

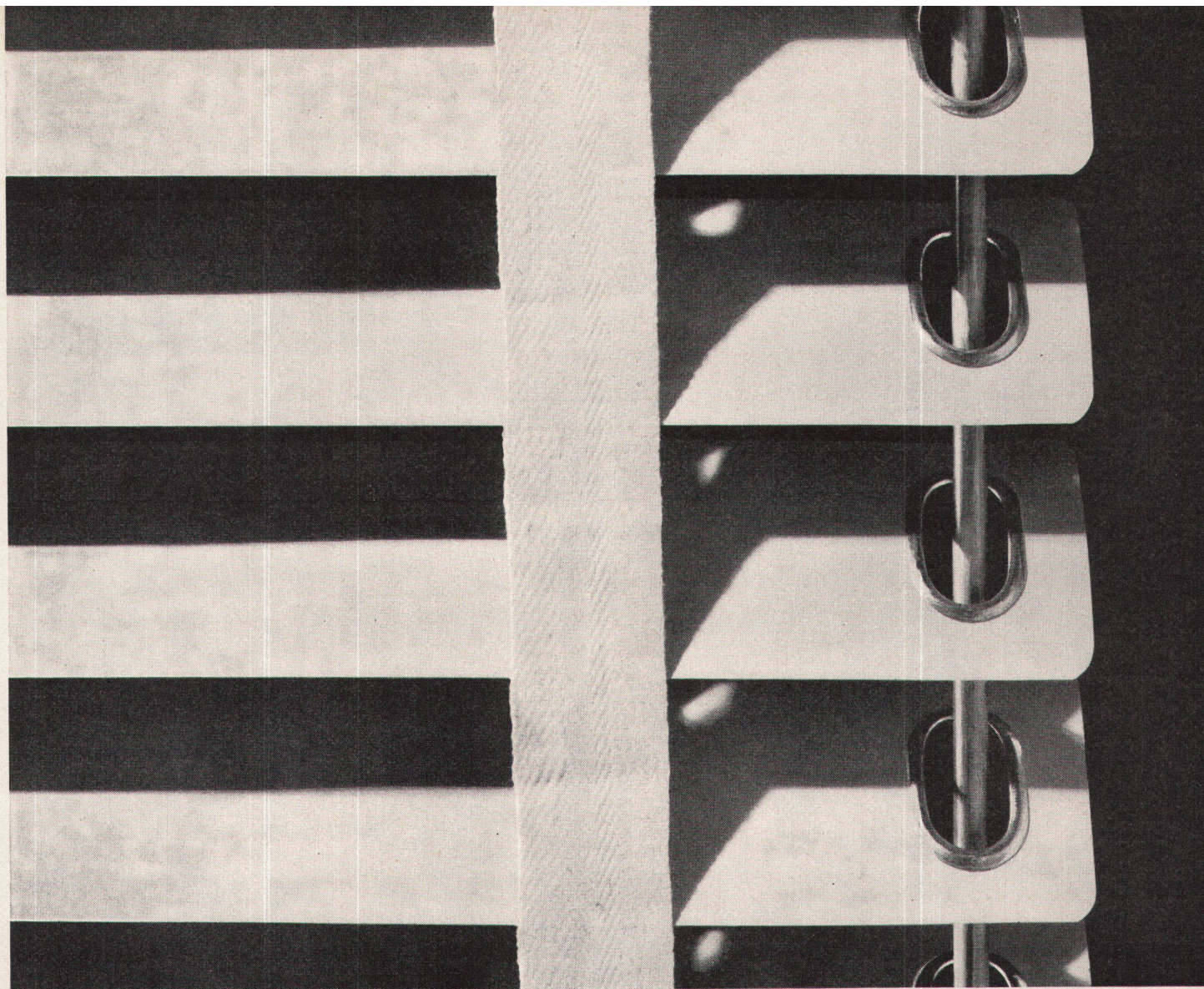
Wechsel aus einem Teil - leicht einlegbar
Profilriegel - verbesserte Riegeltour

Erhältlich mit 60 mm Dorn, 18 mm Stulp,
Schlüssel, Hahn- und Kaba-Ausschnitt.

Wir liefern auch das bewährte B 357
mit Kunststoff-Falle



Lieferung durch den Fachhandel
V. Glutz-Blotzheim Nachf. AG, Solothurn



ombra  **sol**

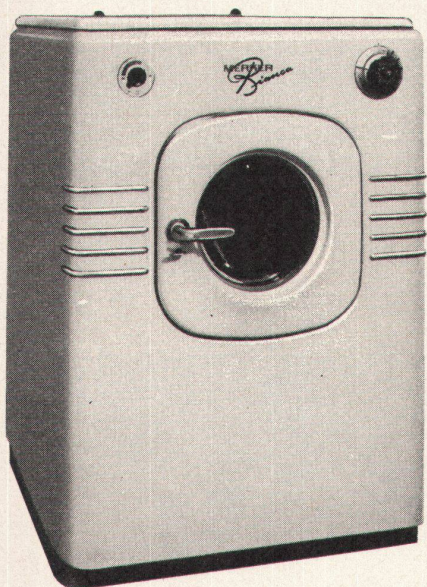
Ombrasol - Lamellenstoren für Aussen- oder für Innenmontage bieten Schutz gegen Sonne und Wärme, spenden blendfreies Licht. ● Aussen montierte Lamellenstoren rüsten wir beidseitig mit sturmsicherer Rundstab-

führung oder bewährter U-Schienenführung aus. ● Die feinst regulierbare Lamellenverstellung, das Senken und Aufziehen der Store erfolgen durch dasselbe Bedienungsorgan. ● Die Lamellen-Schwenkvorrichtung funk-

tioniert störungsfrei. Ein Herausfallen oder Verwickeln des Stahlbandes ist ausgeschlossen. ● Die Lamellen aus vergütetem Leichtmetall, mit splitterfreiem, korrosionsfestem Belag, sind in vielen modernen Farben erhältlich. ● Unser Fachberater steht gerne zu Ihrer Verfügung. Rufen Sie ihn!

● Lamellenstoren AG Zürich 2
Beethovenstr. 48, Tel. 27 23 88
Werk in Wallisellen-Zürich.

lamellenstoren



Neu:

Merker-Bianca-6 mit
Programmtasten



Der Schweizer Waschautomat mit der
langen Lebensdauer.

Solide, ausgereifte Konstruktion, ver-
stellbarer Thermostat, 5 Waschpro-
gramme vollautomatisch und indivi-
duelles Waschen.

Modelle für 4 und 6 kg Trockenwäsche,
mit Elektro- oder Gasheizung.

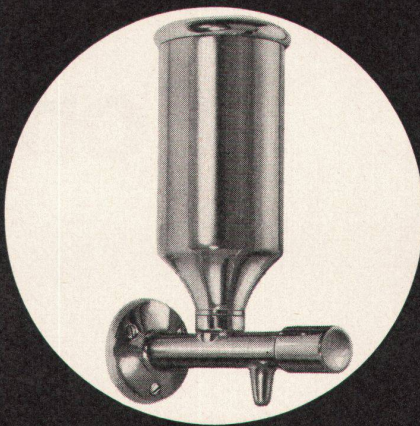
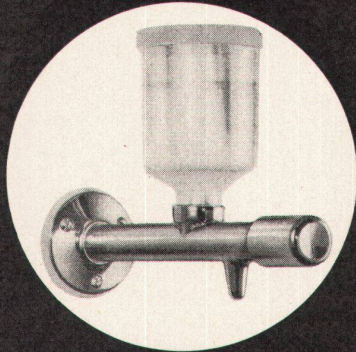
MERKER AG. BADEN

Waschapparate seit Jahrzehnten

«Kongress Plexi»

Seifenspender mit $\frac{1}{4}$ Liter
Inhalt. Behälter aus
Plexiglas; Deckel aus
Polyäthylen, abschraubbar
mittels Vierkant-
Steckschlüssel. Unterteil in
Messing verchromt.

Ausladung: 150 mm
oder 100 mm

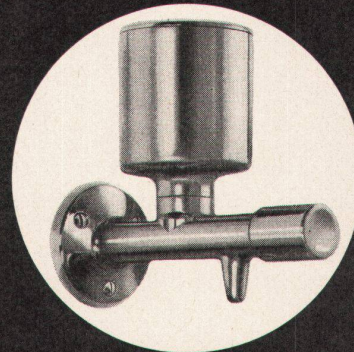


Der Seifenspender Nr. 7970
besitzt einen Inhalt von $\frac{1}{2}$ Liter.
Seit Jahren tausendfach in
Betrieb und tadellos bewährt.
Deckel mit Bajonettverschluss,
oder Schraubdeckel wie
«Kongress».

Nr. 7970

«Kongress»

Der Seifenspender Modell
«Kongress» besitzt einen Inhalt
von $\frac{1}{4}$ Liter.
Der Deckel ist durch
Vierkant-Steckschlüssel
abschraubbar.



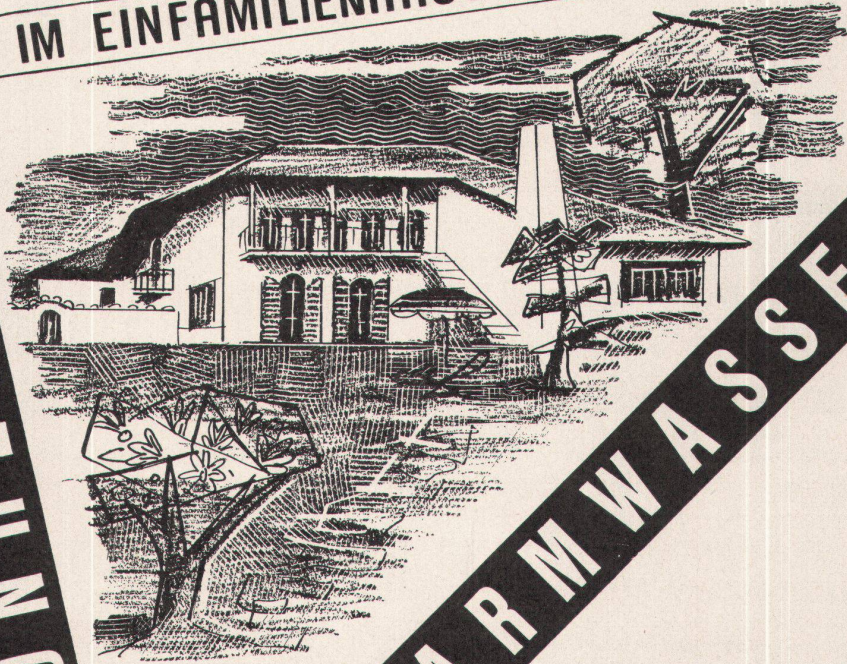
Nyffenegger & Co. Zürich-Oerlikon, Metallgiesserei + Armaturenfabrik, Tel. 051 46 64 77

Zu beziehen durch den sanitären Grosshandel

IM EINFAMILIENHAUS... IN DER VILLA....

HEIZUNG

U. WARMWASSER



Ihr Heizkessel und das Wohnen

Haben Sie auch schon daran gedacht, wie sehr ein Heizkessel den Wohnkomfort mitbestimmt und mit was für Kosten Heizung und Warmwasser Ihr Budget belasten?

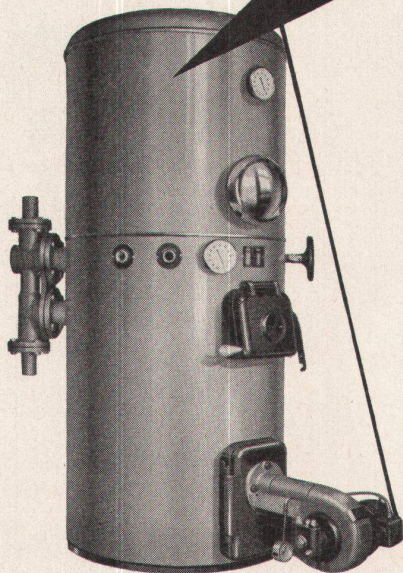
Prüfen Sie einmal den HOVALTHERM-Heizkessel: Von ihm dürfen Sie ein behaglich erwärmtes Haus und Sparsamkeit im Betrieb verlangen, mit ihm können Sie Öl und zugleich die im Haushalt anfallenden Papier- und Holzabfälle verbrennen und, wenn einmal das Öl fehlt, mit Koks heizen!

Dazu haben Sie im Sommer und Winter praktisch unbeschränkt warmes Wasser bei niedrigsten Betriebskosten ... so richtig zum glücklich und sorgenfrei Wohnen ...

Ob es sich um ein Ein- oder Mehrfamilienhaus handelt: Der HOVALTHERM-Kessel ist einfach ideal. Verlangen Sie kostenlos nähere Unterlagen und Referenzen.

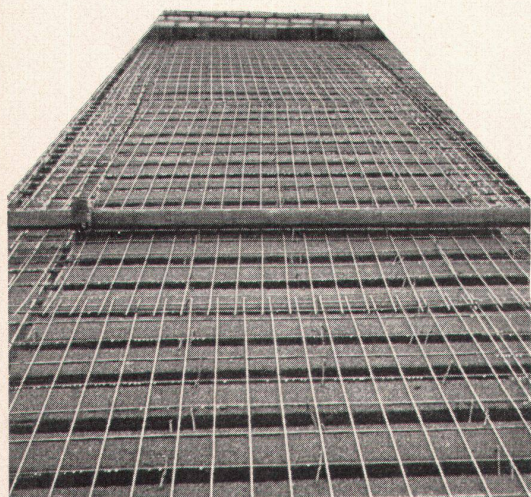
Ing. G. Herzog & Co., Feldmeilen ZH

Tel. (051) 92 82 82. Filiale Lausanne: Rue Centrale 5, Tél. (021) 231782



HOVALTHERM

Gut isoliert **besser** gebaut



Je besser die Isolation, umso geringer die Heizkosten. Die Ersparnisse an Heizkosten machen im Laufe der Jahre oft ein Vielfaches dessen aus, was eine gut isolierende Decke mehr kostet. Mit BAUKORK-Isolierdecken – K-Werte zwischen 0,58 und 0,68 – bauen Sie bei Wegfall von Gefällsbeton etc. sogar noch billiger!

Fragen Sie die Spezialisten mit grosser, praktischer Erfahrung.

BAUKORK AG.

Verkaufsbüro Zurich, Gotthardstr. 61
Telephon 051/238012 - Werk in Steinhausen/Zug

Clichés Schwitter AG

Basel
Allschwilerstrasse 90
Telefon 061 38 88 50

Zürich
Stauffacherstrasse 45
Telefon 051 25 67 35

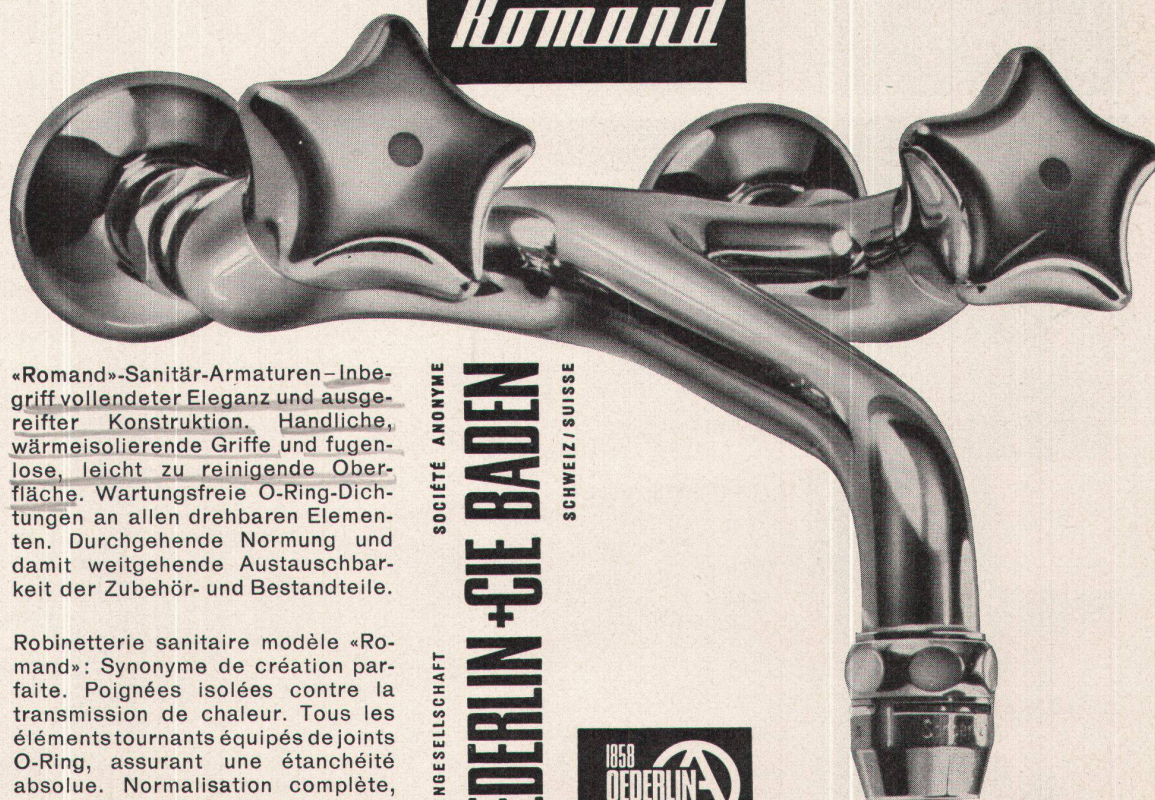
Bureau Lausanne
Avenue de la Gare 44
Telefon 021 22 86 75



futura Büromöbel -
für neuzeitliche
Direktionsbüros und
Konferenzräume

Ausstellung und Verkauf bei 30 offiziellen Vertretungen.
Bezugsquellennachweis durch die Fabrikanten:
Girsberger Co Stuhl- und Tischfabrik Bützberg / BE
Aebi & Cie Möbelfabrik Huttwil / BE

futura



«Romand»-Sanitär-Armaturen-Inbe-
griff vollendeter Eleganz und ausge-
reifter Konstruktion. Handliche,
wärmeisolierende Griffe und fugen-
lose, leicht zu reinigende Ober-
fläche. Wartungsfreie O-Ring-Dich-
tungen an allen drehbaren Elementen.
Durchgehende Normung und
damit weitgehende Austauschbar-
keit der Zubehör- und Bestandteile.

Robinetterie sanitaire modèle «Ro-
mand»: Synonyme de création par-
faite. Poignées isolées contre la
transmission de chaleur. Tous les
éléments tournants équipés de joints
O-Ring, assurant une étanchéité
absolue. Normalisation complète,
donc échange facile de toutes les
pièces détachées et accessoires.

SOCIÉTÉ ANONYME

AKTIENGESELLSCHAFT

OFEDERLIN + CIE BADEN

SCHWEIZ / SUISSE

1858
OFEDERLIN
1958



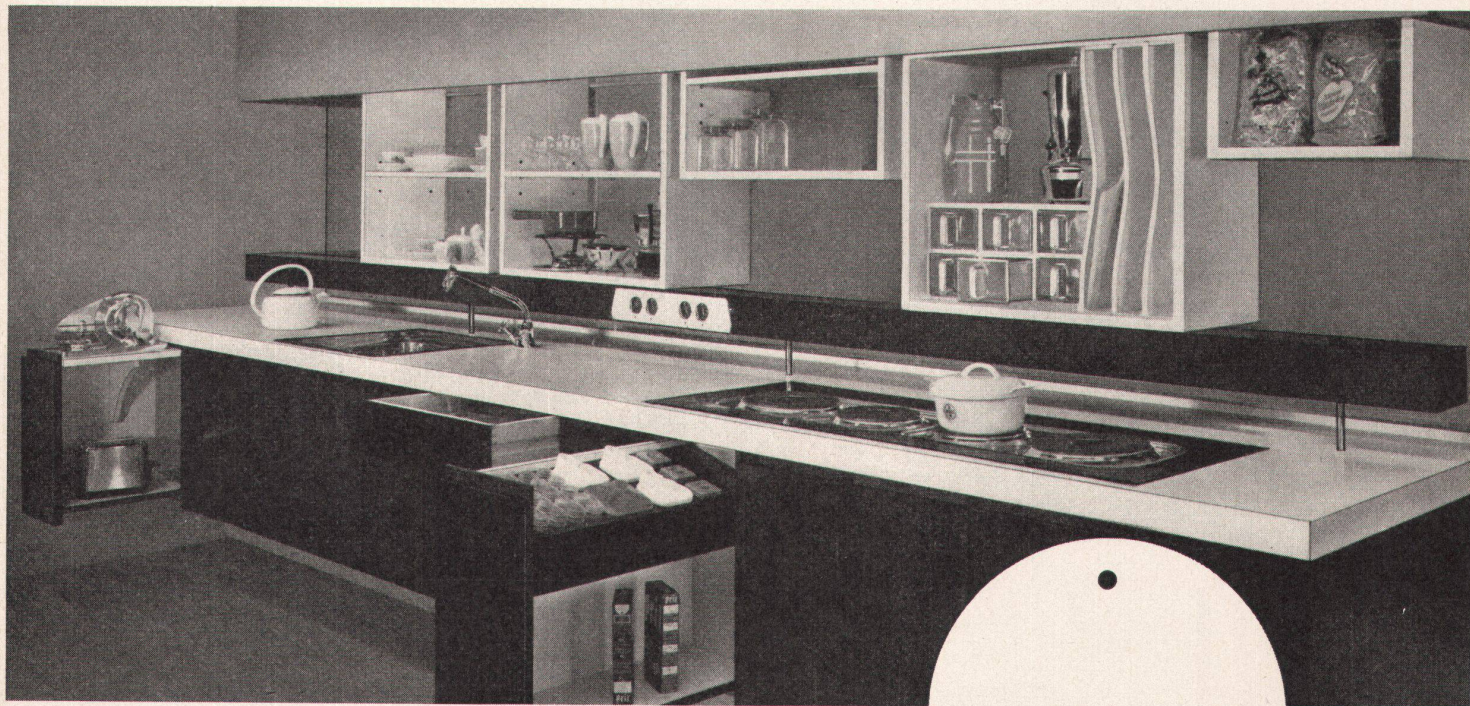
Hohe Anerkennung für die Novelectric-Küche

An der Muba 1959 zeigte die Novelectric u.a. auch die hier abgebildete neuzeitliche Küche. Hohe Anerkennung wurde ihr zuteil. Durch die Messebesucher zuerst, dann aber auch durch die strenge Jury des Schweizerischen Werkbundes: sie verlieh unserer Küche die wertvolle Auszeichnung «Die gute Form». Uns freut diese Auszeichnung doppelt, weil diese Novelectric-Küche von unseren eigenen Spezialisten projektiert und ausgeführt wurde.

Diese Küchenfachleute der Novelectric haben sich seit Jahren mit nichts anderem befasst, als mit der Projektierung neuzeitlicher Küchen. Diese Materie haben sie gründlich studiert. Sie verfügen über eine umfangreiche Dokumentation — ausgeführte Projekte in USA und in der Schweiz. Sie haben die modernsten Apparate und Baumaterialien in der Praxis geprüft. Ihre Erfahrung ist immens. Und sie steht ganz zu Ihren Diensten — ohne irgendwelche Mehrkosten.

Bitte stellen Sie unsere Küchen-Spezialisten auf die Probe. Erklären Sie ihnen Ihr Problem — und überlassen Sie es ihnen, die geeignete Lösung zu studieren. Damit ersparen Sie sich viel Zeit — und auch Geld.

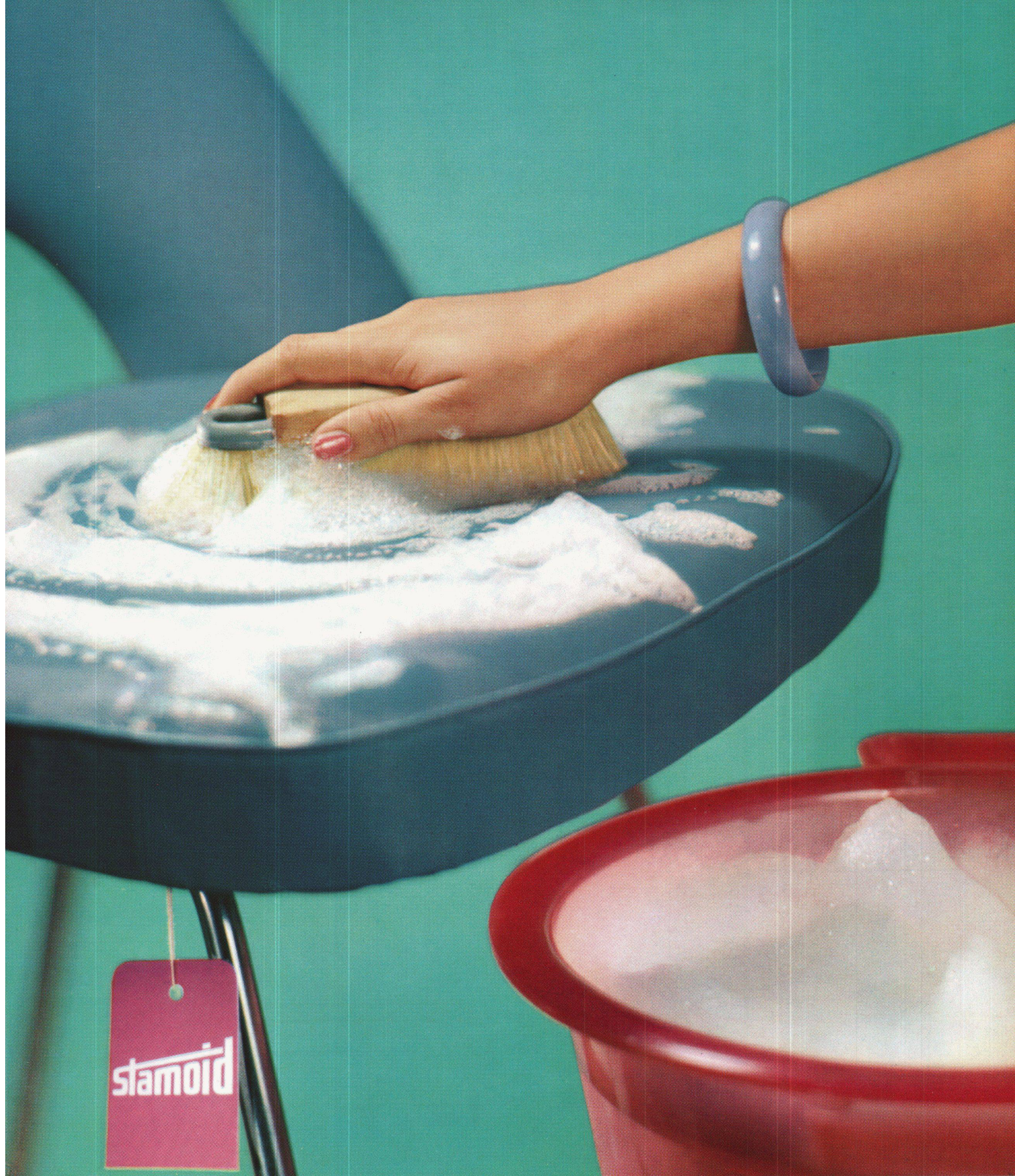
Novelectric AG Zürich, Claridenstrasse 25, Zürich 2, Telefon 051/23 97 66
Verlangen Sie unseren ausführlichen Prospekt.



**Die gute Form
Forme utile
1959**



Bild oben: Kastenfront offen Bild unten: Gesamtansicht geschlossen



Die Waschprobe Es gibt wenige Flecken, die Sie nicht mit Bürste und etwas Seifenwasser aus Stamoid entfernen können. Abwaschbarkeit und Fleckenbeständigkeit haben sich in der Praxis immer wieder bewährt. Die Undurchlässigkeit verhindert auch, dass Staub in die Polster dringt. Auskunft und Kollektionen: Stamm & Co., Eglisau

Polster-Stamoid

Polster-Stamoid auf starker Gewebegrundlage, homogen oder atmend (feinst perforiert). Abwaschbar, wetterfest, knick- und bruchfest, licht- und farbecht, leicht zu verarbeiten.

Wand- und Türenverkleidung Stamoid

Wand- und Türenverkleidungs-Stamoid: mit allen guten Eigenschaften von Polster-Stamoid. Neue Effekte bei der Gestaltung von Wänden, Türen, Schränken, Liftkabinen. Garantiert abwaschbar, widerstandsfähig gegen mechanische Beanspruchung.

Vorhang-Stamoid

Durchscheinendes Vorhang-Stamoid von chintzigem Griff. Lichtdurchlässig, aber nicht durchsichtig. Wasserabweisend! Sehr schöne Lichteffekte im Wohnraum, besonders geeignet für Duschen und Waschnischen.

Auskunft und Kollektionen:
Stamm & Co. Edition / Schweiz

modern

**moderne Bauten
moderne Räume**

**mit Licht
mit Sonne
mit Koller**

**Koller
Metallfassaden
mobile Wände
Lamellenstoren**

moderne

Bauten

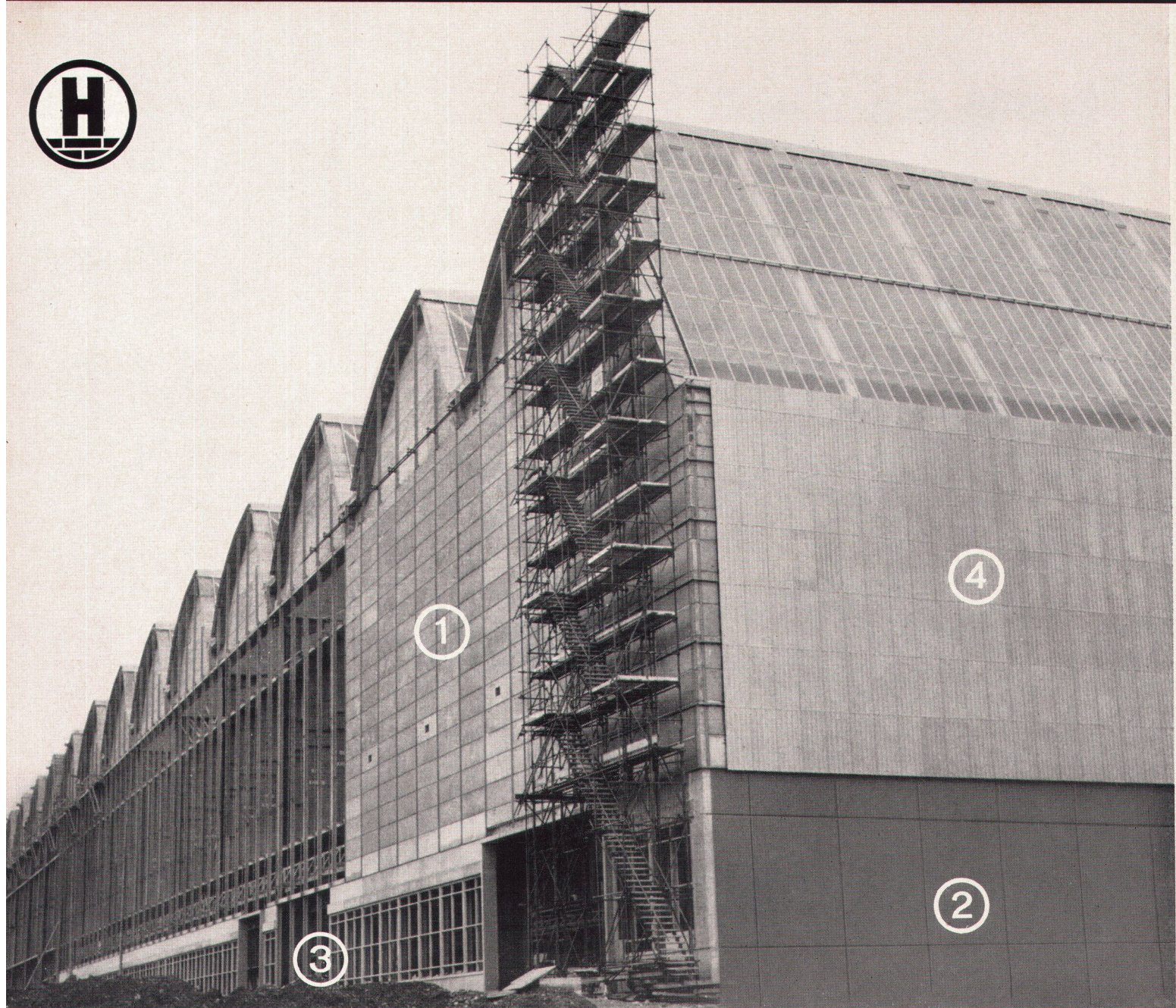
mit

Metallbau

Koller

Koller

**Holeestrasse 89
Basel
061 38 29 77**



**Fabrikneubau
der
AG Brown, Boveri & Cie
im Birrfeld**

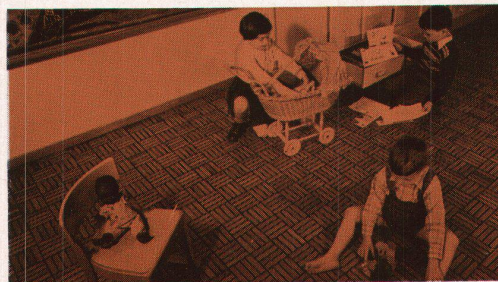
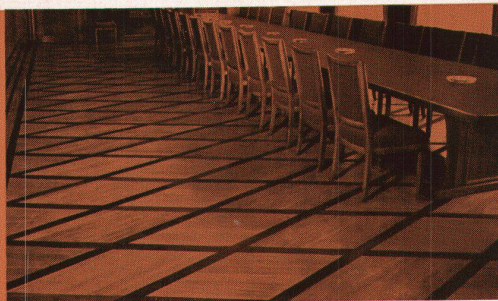
Projekt:
Dr. Roland Rohn, Architekt, Zürich

- ① **LECA-BLÄHTON**
rund 10 000 m² Hunziker Leca-Leichtbauplatten 300 × 100 × 12 cm
- ② **SICHTBETON - FASSADENELEMENTE**
1800 m² Hunziker-Betonplatten in verschiedenen Größen bis 300 × 383 cm
- ③ **BETONFENSTER**
1400 m² Hunziker-Betonfenster. Elemente in verschiedenen Größen bis 300 × 383 cm
- ④ Leca-Leichtbauplatten mit Welleternit abgedeckt

AG HUNZIKER + CIE

ZÜRICH • BRUGG • OLTEN • LANDQUART • DÖTTINGEN

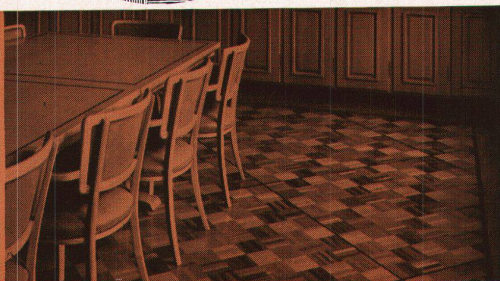
STEINFABRIK ZÜRICHSEE AG, ZÜRICH, PFÄFFIKON/SZ HUNZIKER-BAUSTOFFWERKE AG, BERN



1,2 Millionen

1,2 Millionen Quadratmeter Parkett wurden 1958 in der Schweiz verlegt

So sehr sich der Stil der modernen Architektur im Laufe der Jahrzehnte gewandelt hat — Holz als Bauelement hat insbesondere beim Bodenbelag seine Stellung behauptet und in den vergangenen Jahren sogar noch gefestigt. Ist es nicht bemerkenswert, dass 1958 in der Schweiz mehr als 1,2 Millionen Quadratmeter Holzböden verlegt wurden, wovon ein nicht geringer Teil auch in Geschäfts- und Fabrikbauten? Parkett ist nicht nur ein Element der behaglichen Wohnkultur, es bietet auch anerkanntermassen Schutz gegen Rheuma und andere Erkältungskrankheiten. Eine Tatsache, die von zahlreichen Arbeitgebern beim Neubau von Fabriken und Geschäftshäusern berücksichtigt wird. Schliesslich bilden aber auch Reinigung und Pflege des Parketts bei den heutigen Fabrikations- und Verlegemethoden keine Probleme mehr. Auf die Dauer ist Parkett erwiesenermassen ein sehr preisgünstiger und wertbeständiger Bodenbelag.

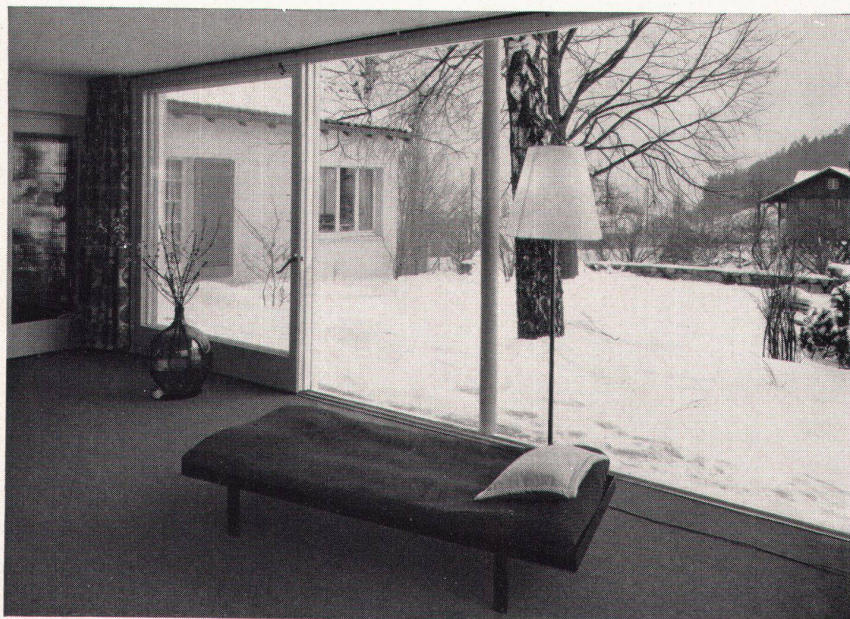


Parkett vereinigt eine Vielzahl wertvoller Eigenschaften: Seine natürliche Schönheit und Vielgestaltigkeit eröffnen ihm ein weites Anwendungsgebiet — Seine Wärme und Isolationsfähigkeit machen es gerade in modernen Betonbauten unentbehrlich — Die Dauerhaftigkeit ist belegt durch Beispiele gut erhaltener Parkettböden alter Bauten — Parkett ist aber auch ein wirtschaftlicher Bodenbelag — Sehr geschätzt ist seine einfache Reinigung und leichte Pflege — Seine breite Preisbasis ermöglicht das Verlegen von kostbaren, exklusiven wie auch von sehr einfachen, preisgünstigen Qualitäten und Mustern.

**Besser
und schöner
bauen mit**

Parkett





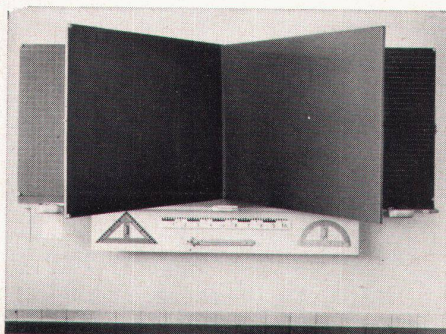
Hebe-Schiebetüren
Hebe-Schiebefenster

besonders
geeignet für
Einfamilienhäuser
Hotels, Sanatorien
Schulhäuser usw.

Für unverbindliche Beratung, auf Wunsch auch persönliche Vorsprache bei Ihnen, sowie für Kostenvoranschläge steht Ihnen mein technisches Büro gerne zur Verfügung.

a. Biesser

LUZERN, Maihofstr. 95, Tel. (041) 63535



Hunziker Söhne
Schulmöbelfabrik AG
Thalwil

**Schweizerische Spezialfabrik
der Schulmöbelbranche**

Lieferung kompletter Schulzimmereinrichtungen, Schultische, Wandtafeln

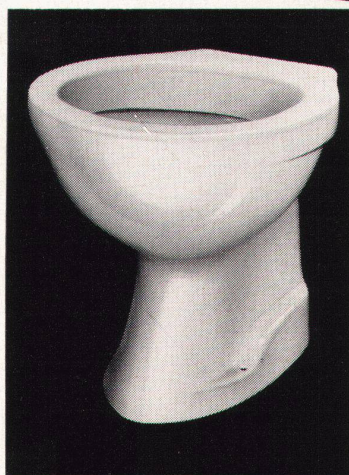
**Beratung und
Kostenvoranschläge kostenlos**

Gegründet 1880 Telephon 92 09 13

PASCHA-Klosette

PASCHA A Nr. 4106 (Ausspül-WC)
PASCHA Z Nr. 4156 (Zungen-WC)
PASCHA T Nr. 4166 (Tiefspül-WC)

Mustergeschützt – Patent angemeldet



Verkauf durch
den Sanitär-
Großhandel



Kera-Werke AG. Laufenburg/AG



DCM

Stühle der Herman Miller Collection - einmalig in ihrer Art!

Moderne Schönheit,
gepaart mit
vollendetem Sitz-
Komfort. Für Ihr
Heim, Ihr Büro
und öffentliche
Lokale.



PACC-1



PSC-1



DAF



DKR-2



DAX-1



DSX

contura

Fabrik moderner Möbel
Birsfelden bei Basel
Telefon 061/413849

Verkaufsbüro und
Ausstellung:
Zürich, Schiffände 32
Telefon 051/471102

Miller-Vertretungen:

Baden: Lüscher, Innenarchitekt
Basel: Möbel-Genossenschaft
Bern: Teo Jakob
Biel: Möbel-Genossenschaft
Schenk Interieur
Genf: Teo Jakob
L'Habitation E. Saas
C. Dupraz
Lausanne: Coopérative du Meuble
Luzern: Hartmann-Meer
Muttenz: Hersberger
Schaffhausen: Th. Häberli
Solothurn: Wagner-Teuscher AG
St. Gallen: Möbel-Dörig
Guhl, Innenarchitekt
Winterthur: Kaech, Wohnform
Zug: Ateliers Hilfinger
Zürich: Ambiente
Haussmann & Haussmann
Mezzanin
Möbel-Genossenschaft



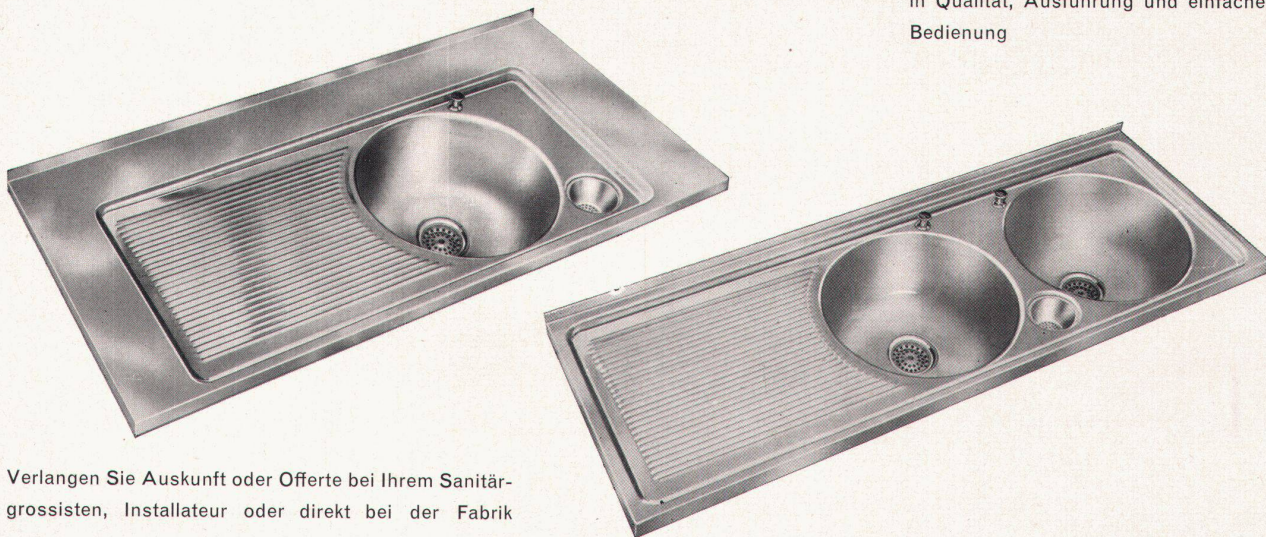
RAR-1



DSS

Eisinger -Spültische mit den runden Becken unübertrefflich

in Qualität, Ausführung und einfacher
Bedienung



Verlangen Sie Auskunft oder Offerte bei Ihrem Sanitär-
grossisten, Installateur oder direkt bei der Fabrik

HANS EISINGER AG BASEL Grenzacherstraße 288 Telephon (061) 32 27 96 Gegründet 1841

VELUX

das ideale, allen Ansprüchen dienende

Dachflächenfenster

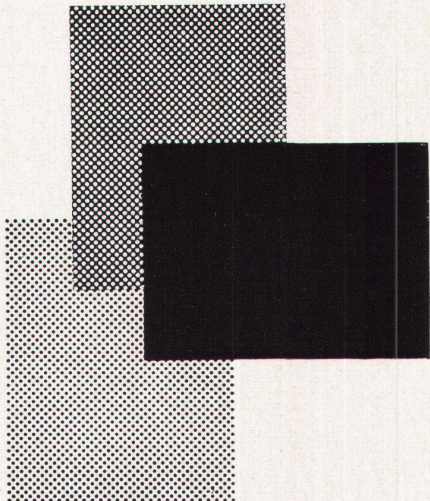
Für den Dachwohnraum
in Alt- und Neubauten

Maximale Ausnützung
von Licht, Luft und Sonne

Bequemste Putzmöglichkeit
innen, aussen und zwischen
den Scheiben



A. Kully AG. Glasdachwerke Olten Tel. 062 5 39 01 - 02



Asbestzement **Éternit**

in verschiedenen Farben

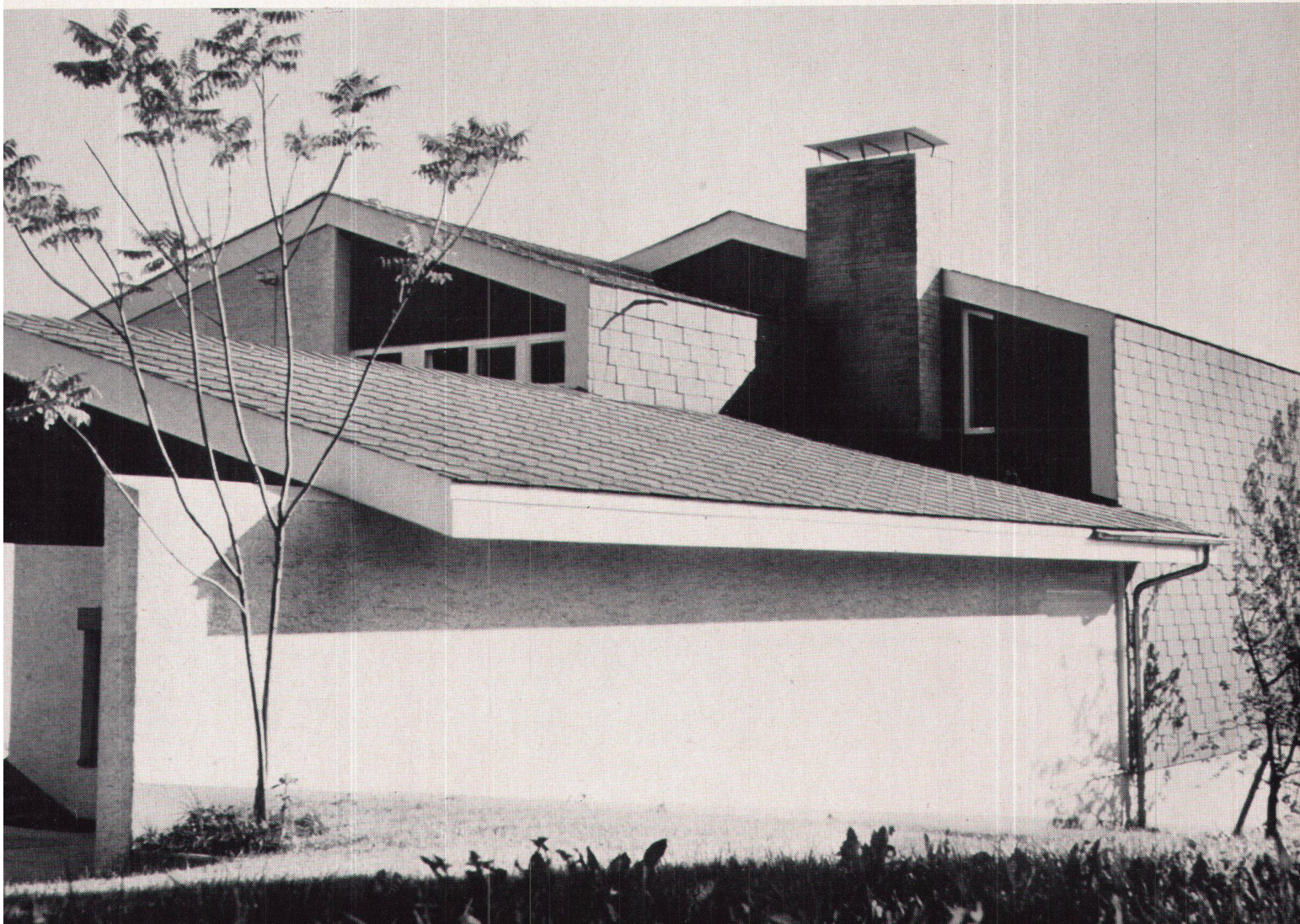
Ein Inserat der ETERNIT AG, Niederurnen

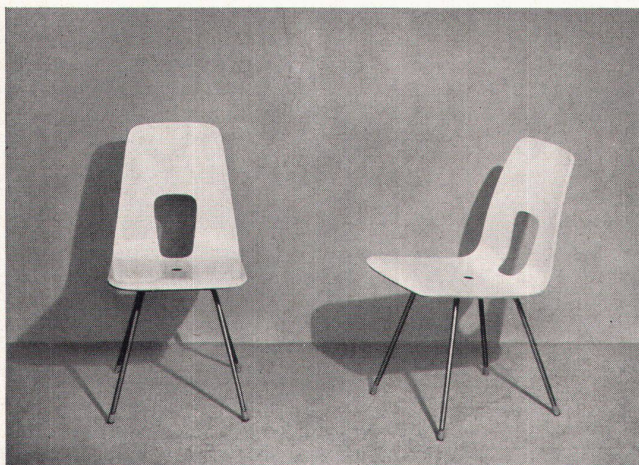
Éternit-Schiefer sind seit vielen Jahren nicht nur naturgrau, sondern auch gefärbt erhältlich. Nach langwieriger Forschungsarbeit ist es gelungen, die Haltbarkeit der Farben zu verbessern. Nun ist es auch möglich, farbige **Éternit**-Wellplatten herzustellen. Die Auswahl zwischen naturgrauen, braunen und schwarzen **Éternit**-Wellplatten erschließt neue Anwendungsgebiete bei Schulen, im Wohnungsbau und für die Landwirtschaft.

Einfamilienhaus in Bachen-Bülach, Kt. Zürich, mit schwarzen «ETERNIT»-Schiefern in waagrechter Deckung für Dach und Fassade.
Architekten Klaus & Borer, Zürich

Asbestzement **Éternit** –

ein moderner Baustoff mit verblüffenden Eigenschaften!





HORGEN-GLARUS

Stuhl Mod. 4015 St

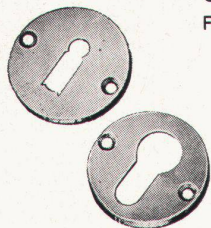
Entwurf: Hans Bellmann, Architekt

**AG Möbelfabrik
Horgen-Glarus
in Glarus**

Tel. 058 5 20 92

SCHWEIZER BAUBESCHLÄGE

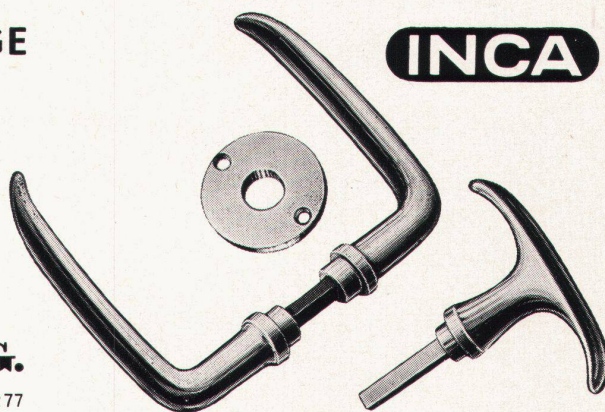
aus hochwertiger Neusilberlegierung
Erstklassige Vernicklung und Verchromung
Große Dauerhaftigkeit
Formschöne Ausführung



INJECTA A.G.

TEUFENTHAL/AARGAU TEL. (064) 382 77

INCA

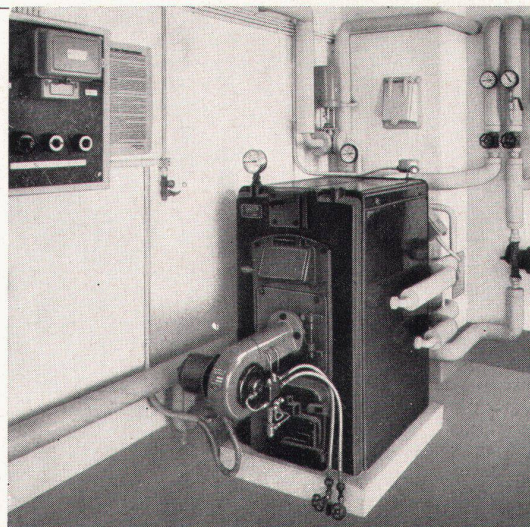


ÖERTLI - Ölbrenner

das bestbekannte
Schweizer Spitzenprodukt

**Ing. W. Oertli AG
Dübendorf**

Telephon (051) 96 65 71





Tisca erhielt an der Muba
18 Auszeichnungen
«Die gute Form 1959»

Behaglichkeit

Jeder Raum braucht sein eigenes Gepräge – als Wohnstube, Esszimmer, Schlafzimmer. Eines aber sollte allen gemeinsam sein: Behaglichkeit. Wärme und Behaglichkeit gewinnen Sie besonders durch die Wahl eines passenden Teppichs. Wie auch Ihre Wünsche sein mögen, TISCA-Teppiche können sie erfüllen. Sie finden weiche, hochflorige und auch doppelseitig verwendbare, praktische TISCA-Teppiche in schönen Naturfarben und modernen Tönen.

Möchten Sie einen Teppich nach eigenen Ideen oder Entwürfen, vielleicht auch in einer dem Raum angepaßten Größe? Wir sind für solche Extra-Anfertigungen eingerichtet und liefern sie in verhältnismäßig kurzer Frist.

Ihr Fachgeschäft unterbreitet Ihnen gern die TISCA-Kollektion und berät Sie unverbindlich. Auf Verlangen nennen wir Ihnen Bezugsquellen.

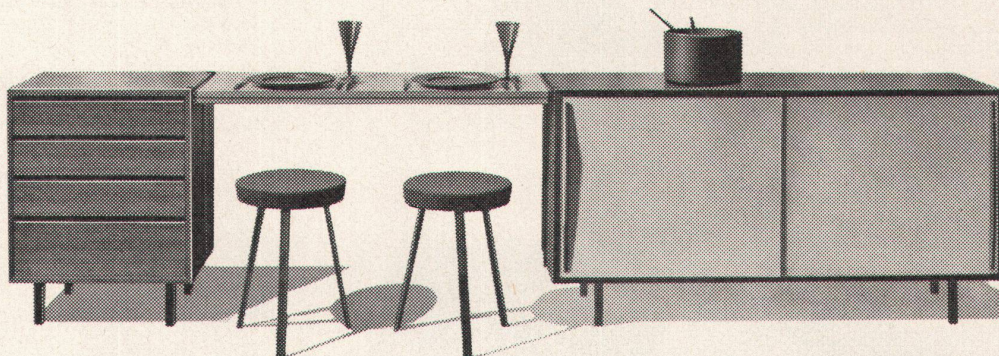
Weberei A. Tischhauser & Co., Bühler/AR Tel. (071) 922 62

Tisca-Teppiche

handgeknüpft
und
handgewoben

werner buchser

schuf zum Saffa-Programm diese vielbeachtete Neuheit: das Buffet mit Verwandlungstisch für 2 und 4 Personen. — Diese originelle Kreation kostet in Ahorn komplett nur Fr. 976.—, kleiner Mehrpreis in Palisander oder Teak.



ZÜRICH

Zingg-Lamprecht

am Stampfenbachplatz

BERN

Rothen-Möbel

Flurstrasse 26
mit Bus bis Wyleregg

SCHWEIZERISCHE BANKGESELLSCHAFT



Aufbauende Arbeit

leistet unsere Bank durch rasche, zuverlässige Bedienung und verständnisvolles Eingehen auf die verschiedenen Bedürfnisse unserer Kunden.

Wir suchen Zusammenarbeit mit

Architekten

die sich auf dem Gebiet der Raumgestaltung entlasten möchten.

Wir bieten: **Sicherheit im Entwurf**

(Pläne, Perspektiven, Bemusterung, Kostenzusammenstellung).

Erfahrung im Umgang mit Kunden.

Umfassende Beziehungen

zu allen nötigen Lieferanten (In- und Ausland).

Richten Sie Ihre Anfragen bitte an A. und U. Vonarburg, Raumgestaltung, Metzgerrain 13, Luzern (Laden: 041/32544).

Kiesklebedächer
Wasserdichte Isolierungen
Bedachungs-
und Bausoliermaterial

Zürich 46 Tel. 051 / 46 91 04

DACHPAPPENFABRIK

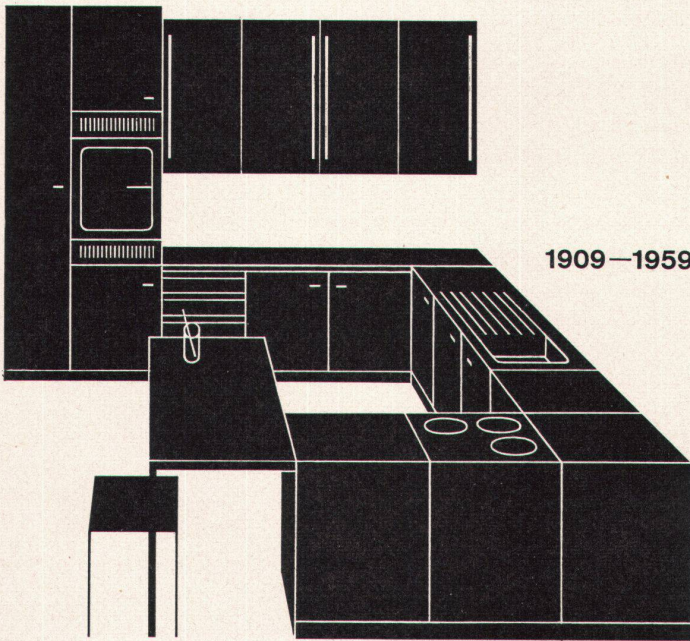
SÜSSMANN



norm

Hinter Lamellenstoren fühlt man sich wohl!

Metallbau AG Zürich 9/47
Anemonenstrasse 40 Tel. (051) 52 13 00



1909—1959

50 Jahre Erfahrung in
Serien- und Einbauküchen

L. Geissendörfer AG Küchenmöbelfabrik
Niederuzwil SG
Telefon 073.56439

STÄDTISCHE BAUDIREKTION I, BERN

Stellenausschreibung

Beim Stadtplanungsamt Bern ist die Stelle eines

Architekten

zu besetzen.

Anforderungen: Diplom einer Hochschule als Architekt, evtl. Mitgliedschaft im Schweizerischen Register der Architekten. Praktische Tätigkeit, Erfahrung und Befähigung auf dem Gebiete der Ortsplanung, guter Darsteller, Schweizer Bürger.

Besoldung und Anstellungsbedingungen: entsprechend der Personal- und Besoldungsordnung der Stadt Bern. Auskunft erteilt der Stadtplaner.

Dienstantritt: nach Übereinkunft.

Anmeldefrist: 20. Juni 1959.

Anmeldestelle: Städtische Baudirektion I, Bern, Bundesgasse 38.

Der Anmeldung sind Lebenslauf und Ausweise beizulegen.

Bern, den 1. Juni 1959.

Der städtische Baudirektor I:
Hubacher

Vorhänge

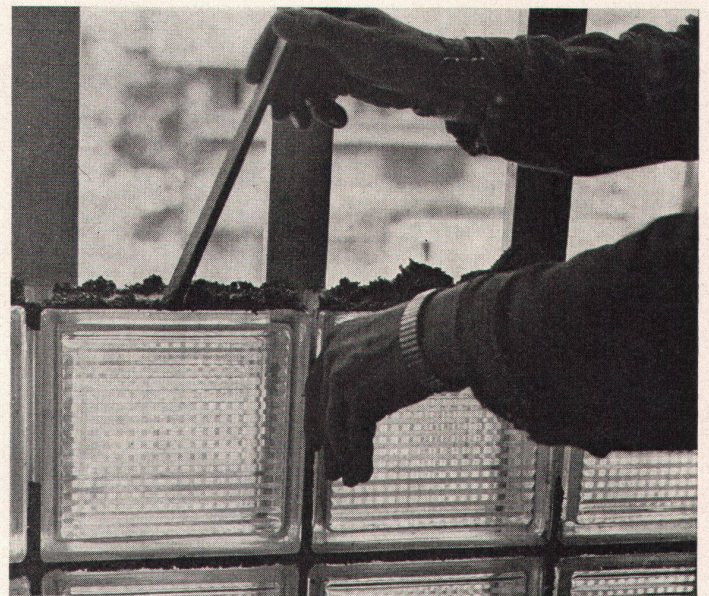
■ Nezeitliche

Welch hübsche Effekte sich erzielen lassen. Wir bieten Ihnen eine umfassende Auswahl und können in jedem Fall einen Vorschlag unterbreiten, der befriedigt und sich auf Jahre hinaus bewährt. – Sie finden bei uns auch

prachtvolle Orientteppiche,
moderne Teppiche, Läufer,
Möbelstoffe,
nezeitliche Bodenbeläge.

■ Spannteppiche

Forster
BELLEVUE/PLATZ



Schalker Glasbausteine

Lichtdurchlässig, isolierend, schalldämmend, hygienisch, wetterbeständig, lange Lebensdauer. — Wir versetzen mit eigenen, speziell geschulten Fachkräften.

F. J. Obrist Söhne AG

Reussinsel, Luzern, Tel. 041 / 211 01

glas obrist luzern

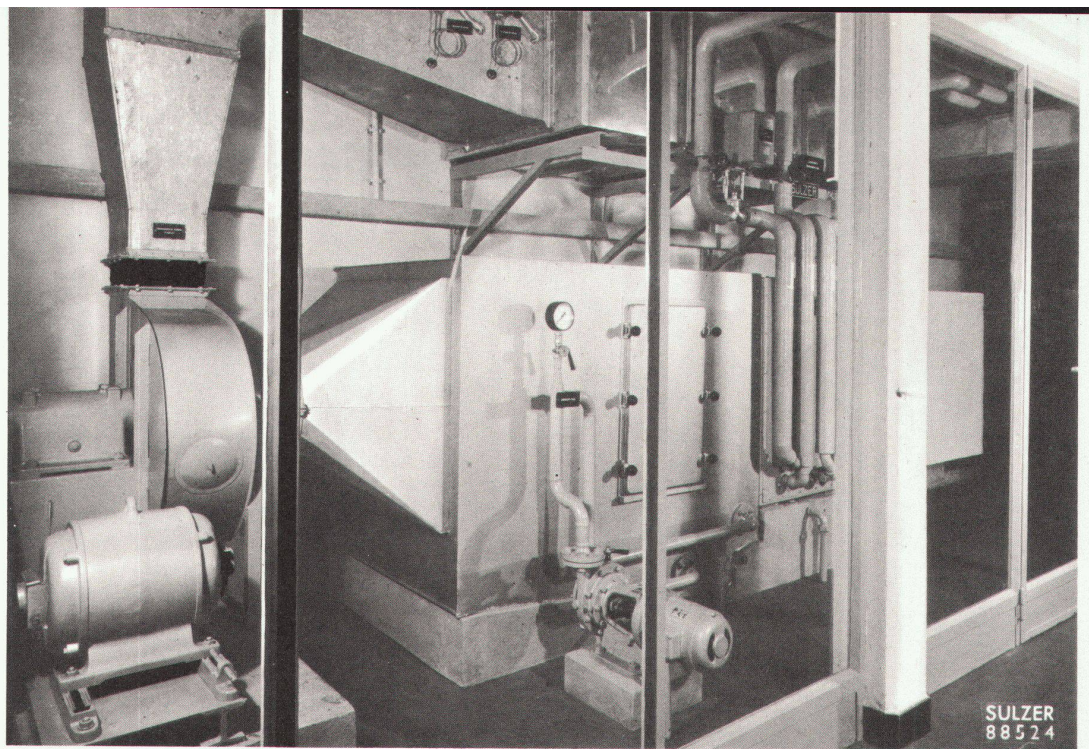


Sagen Sie uns, welches Klima Sie brauchen. Moderne Klimatechnik beherrscht Feuchtigkeit, Temperatur, Bewegung und Reinheit der Raumluft. In der Forschung und Produktion, für Lagerung, Arbeitshygiene und Komfort liefert sie heute die geforderten Geräte.

Seit Menschen mit technischen Mitteln ihr Klima steuern, schafft unsere Abteilung Heizung und Lüftung entscheidend mit. Gebrüder Sulzer Aktiengesellschaft Winterthur / Schweiz
Abteilung Heizung und Lüftung

Klimatechnik heute

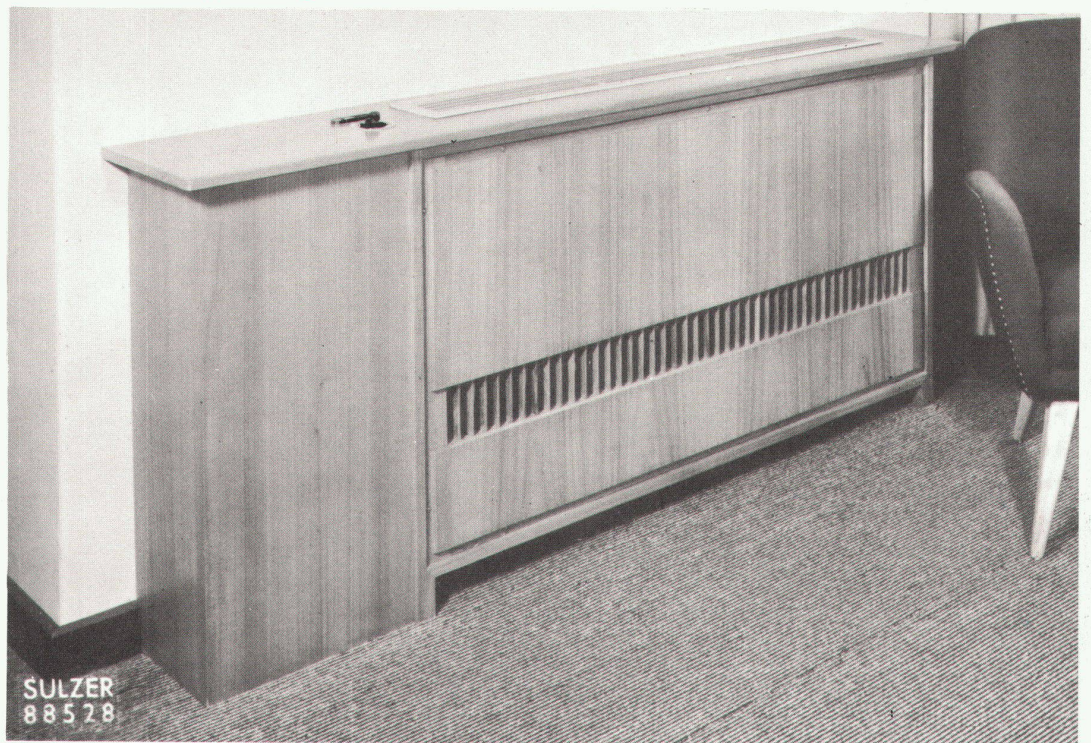
SULZER



Zentrale einer Klimaanlage
mit Sulzer-Klimakonvektoren

Sulzer-Klimakonvektor
Einbaumodell erlaubt
individuelle Raumgestaltung

Vielseitigkeit — bezeichnend für Sulzer



Die Vielgestalt der heutigen Bauweise, die Differenzierung der Ansprüche an das Raumklima spiegeln sich in der erstaunlichen Auswahl von Systemen für Klimaanlage. Im Arbeitsprogramm von Gebrüder Sulzer finden Sie unter anderem: Sulzer-Klimaapparate für Einzelräume, Verkaufslokale, Laboratorien usw. Konventionelle Sulzer-Klimaanlagen mit Zonenregulierung

Sulzer-Klimakonvektoren Sulzer-Zweikanal-Klimaanlagen, sogenannte Hochdruckanlagen zur individuellen Regulierung der Raumtemperaturen. Die Wahl des Anlagentyps richtet sich nach verschiedenen Faktoren, wie Baukonstruktion, Feinheit der Zonenunterteilung, Gebäudegrösse usw. Nur ausgewiesene Spezialisten sind fähig, in engem Kontakt mit dem Architekten die wirtschaftlichste

Lösung zu erarbeiten. Unsere Abteilung Heizung und Lüftung stellt sie Ihnen zur Verfügung.

Gebrüder Sulzer, Aktiengesellschaft, Winterthur/Schweiz, Abteilung Heizung und Lüftung Filialen in Aarau, Bern, Biel, Chur, Lausanne, Lugano, Luzern, Neuchâtel, Schaffhausen, Solothurn, St. Gallen, Zürich Schwestergesellschaft in Basel: AG Stahl- und Gusswerke

125 Jahre

SULZER