

Zeitschrift: Das Werk : Architektur und Kunst = L'oeuvre : architecture et art
Band: 46 (1959)
Heft: 5

Werbung

Nutzungsbedingungen

Die ETH-Bibliothek ist die Anbieterin der digitalisierten Zeitschriften auf E-Periodica. Sie besitzt keine Urheberrechte an den Zeitschriften und ist nicht verantwortlich für deren Inhalte. Die Rechte liegen in der Regel bei den Herausgebern beziehungsweise den externen Rechteinhabern. Das Veröffentlichen von Bildern in Print- und Online-Publikationen sowie auf Social Media-Kanälen oder Webseiten ist nur mit vorheriger Genehmigung der Rechteinhaber erlaubt. [Mehr erfahren](#)

Conditions d'utilisation

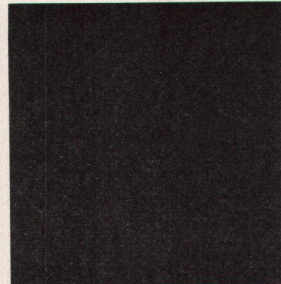
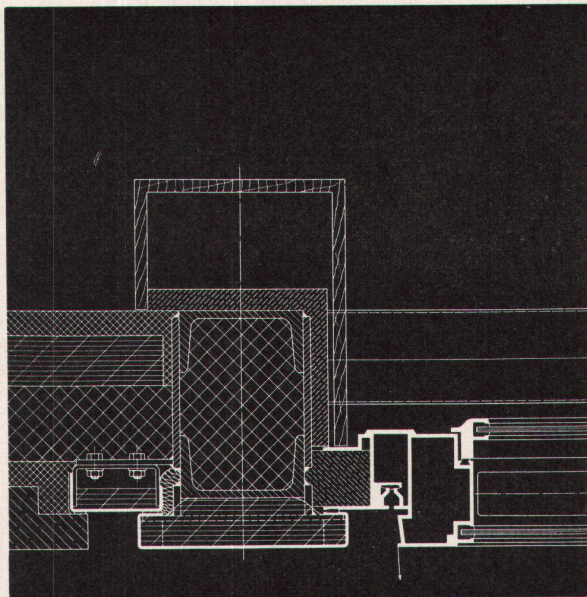
L'ETH Library est le fournisseur des revues numérisées. Elle ne détient aucun droit d'auteur sur les revues et n'est pas responsable de leur contenu. En règle générale, les droits sont détenus par les éditeurs ou les détenteurs de droits externes. La reproduction d'images dans des publications imprimées ou en ligne ainsi que sur des canaux de médias sociaux ou des sites web n'est autorisée qu'avec l'accord préalable des détenteurs des droits. [En savoir plus](#)

Terms of use

The ETH Library is the provider of the digitised journals. It does not own any copyrights to the journals and is not responsible for their content. The rights usually lie with the publishers or the external rights holders. Publishing images in print and online publications, as well as on social media channels or websites, is only permitted with the prior consent of the rights holders. [Find out more](#)

Download PDF: 14.01.2026

ETH-Bibliothek Zürich, E-Periodica, <https://www.e-periodica.ch>



**GC-Wendeflügel Fenster
aus Leichtmetall.**

Verglasung: 2 x Fensterglas.

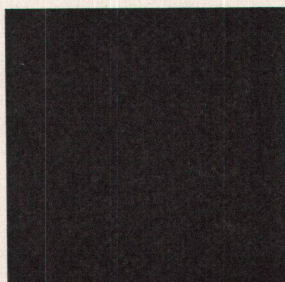
**Sonnenschutz:
Lamellenstoren zwischen
den Scheiben angeordnet.**

**Fassadenstützen aus Stahl,
mit Beton ausgegossen,
ausen mit Stahlblech,
innen mit Holz verkleidet.**

**Brüstung betoniert, ausen
mit Natursandstein
verkleidet.**

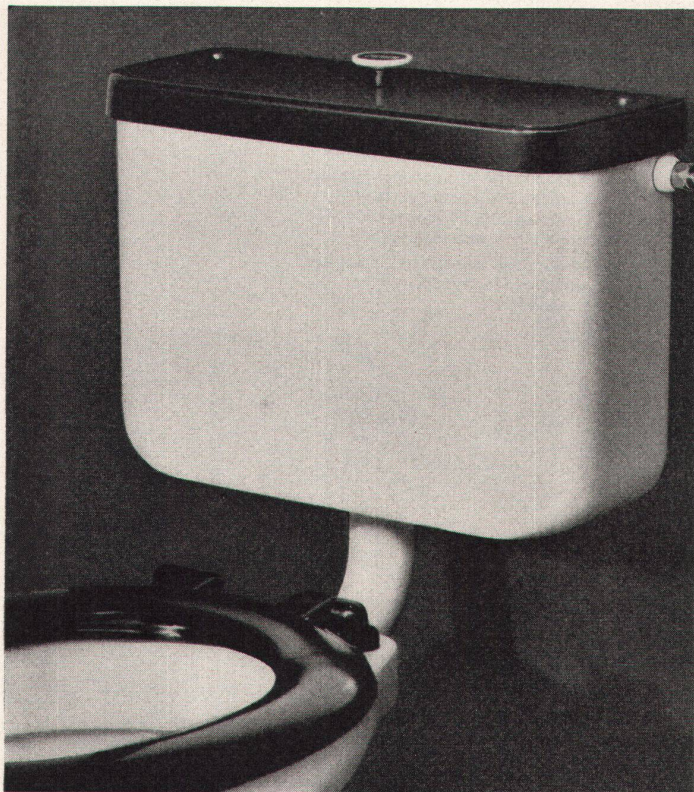
GC

**Geilinger & Co.
Winterthur
Stahlbau
Metallbau**



GC 5872

GEBERIT spült ohne Lärm!



NEU!

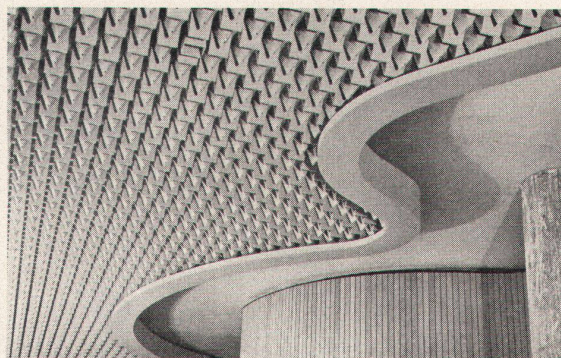
Ein wichtiger Beitrag zur Lärmbekämpfung im Wohnungsbau ist in der Weiterentwicklung unseres tiefhängenden GEBERIT-Spülkastens realisiert worden.

Seit einiger Zeit bauen wir in diese Spülkasten die hochwirksamen Geräuschkämpfer ein.

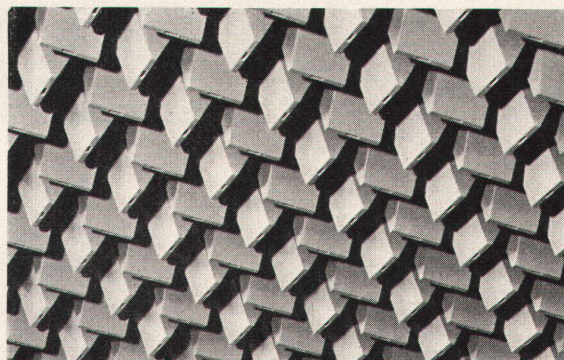
Dadurch funktioniert der GEBERIT-Spülkasten garantiert ohne störende Geräusche.

GEBERIT  **GEBERIT + CIE
Rapperswil**

Referenzen: Die WC-Anlagen des Aeroporto Lugano-Agno, des neuen Mövenpick-Restaurants Dreikönig in Zürich und der Kantonalbank Zug sind mit den einzigen alterungsbeständigen Kunststoff-Spülkasten GEBERIT-PVC ausgerüstet.

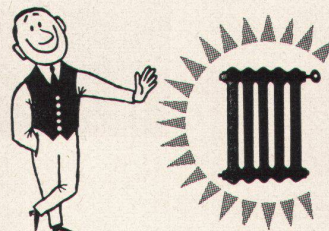


Dekorative Ventilationsdecke in Trockenstuck
Restaurant Mövenpick / Arch. Dr. J. Dahinden



Fritz Grob AG Zürich 8

Mehr Wärme — weniger Brennstoff



**EMB-
UMWÄLZPUMPEN**

für Zentralheizungen



EMB Elektromotorenbau AG
Birsfelden
Tel. 061 / 4118 50



wie soll ich wissen...

... ob ich für mein Geld den besten Gegenwert erhalte?

FORMICA, erster und führender Hersteller von Plastik-Hartbelag, gibt Ihnen ein *Zeugnis für Qualität und Echtheit*. Es gibt nämlich nur ein echtes FORMICA und dieses Zeugnis ist für Sie eine 100 %ige Garantie.

Hergestellt wird FORMICA von der bedeutendsten Fabrikations-organisation ihrer Art, die über ausge-dehnte Erfahrung unter allen Verhältnissen und in allen Klimas verfügt.

FORMICA-Platten sind steinhart, praktisch unempfindlich gegen Schläge, Splitter, Flecken, Hitze (bis 150° C) und beinahe alle ätzenden Flüssigkeiten. Sie sind mühelos mittels feuchtem Lappen blitzsauber zu halten und in mehr als 60 attraktiven, dauerhaften Farben und Dessins lieferbar.

Dank einer Riesenproduktion — schon allein Bürgschaft des Erfolges — hat FORMICA seine Preise wesentlich herabsetzen können. Diese Hausfrau ist glücklich... verlangen auch Sie den besten Gegenwert für Ihr Geld — beharren Sie auf FORMICA.

Lieferung und Verarbeitung durch das Schreinergerwerbe. Muster und Prospekte durch die offiziellen Vertreter:

BASEL: P. Matzinger, Steinenberg 5
 BERN: Joh. Steimle, Rosenweg 37
 GENÈVE: Albert Dumont, 19, Bd. Helvétique
 LAUSANNE/VEVEY und Fil.: Gétaz-Romang Ecoffey S. A.
 LUGANO: S. A. C. I. L., Segherie di Viganello
 LUZERN: F. J. Obrist Söhne AG., Reussinsel
 ZÜRICH: Aktien-Gesellschaft Ostag, Zimmerliststr. 6

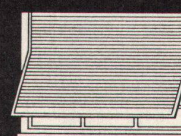
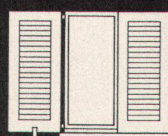
Tel. (061) 22 78 45
 Tel. (031) 5 64 66
 Tel. (022) 36 90 33
 Tel. (091) 2 25 45
 Tel. (041) 2 11 02
 Tel. (051) 52 61 52

Um sicher zu sein... beharren Sie auf

FORMICA
 KUNSTHARZPLATTE

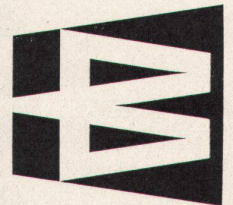
Die Schweiz verdankt ihren Wohlstand weitgehend dem Fremdenverkehr und Export; als Gegenleistung importieren wir Schweizer auch gerne englische Produkte.

Delegierter f. d. Schweiz von FORMICA Ltd. London: F. Paux, 9, ch. de Mornex, Lausanne



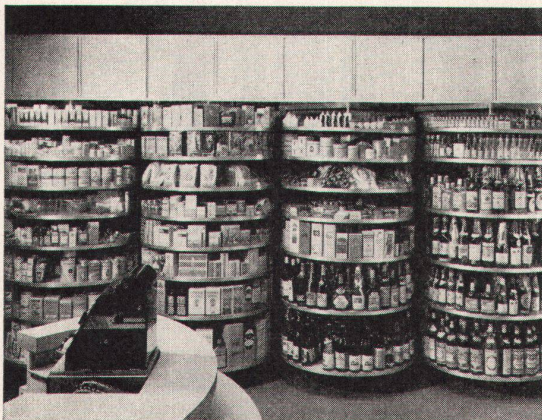
Zürich Tel. (051) 23 63 82
Luzern Tel. (041) 6 37 75
Chur Tel. (081) 2 17 51
Lausanne Tel. (021) 26 32 01
Lugano Tel. (091) 2 09 05

W. BAUMANN HORGEN



Kipptore / Lamellenstoren / Stoffstoren / Jalousieladen / Rolladen

Horgen (051) 92 40 57



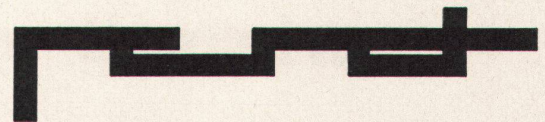
collonno

das Dreh-Wandgestell, die bedeutende Neuheit im Ladenbau, denn es bringt dreimal mehr Ausstellfläche wie bisher. Ø 100 cm, 200 cm hoch

Neu: Collonno Type 2

Referenzen
Patent angemeldet. Internat.
Modellschutz. Verlangen Sie
Prospekt und Offerte

Ladenbau für alle Branchen
Coiffeureinrichtungen
Innenausbau
Kühlmöbel
Metallbau



Pendt AG
Möbel-, Metall- und
Polsterwerkstatt
Telephon 051 98 05 39

Gossau ZH

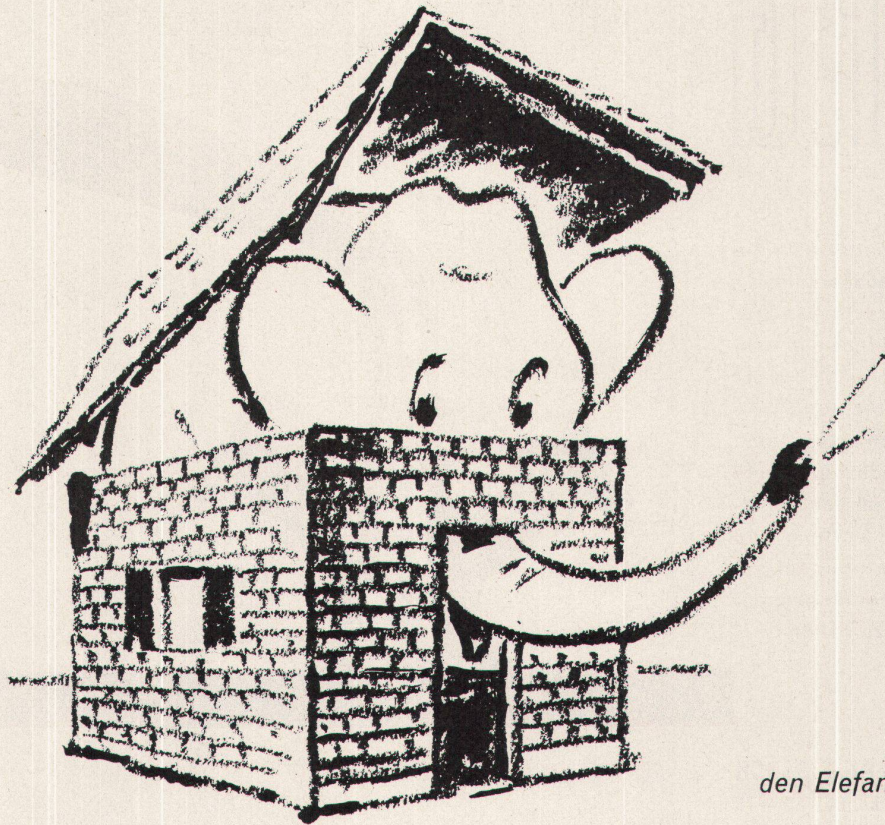


HORGEN-GLARUS

Stuhl Mod. 4015 St
Entwurf: Hans Bellmann, Architekt

**AG Möbelfabrik
Horgen-Glarus
in Glarus**

Tel. 058 5 20 92



Wie bringen wir
den Elefanten wieder hinaus?

Das letzte Wort auf dem Gebiet der Zentralheizungstechnik ist die Kessel-Boiler-Kombination. Der Heizkessel liefert dann nicht nur das Heisswasser für die Radiatoren, sondern auch für Küche und Badzimmer. Die meisten bisherigen Kessel-Boiler-Kombinationen haben jedoch einen Nachteil: sie bestehen aus *einem* Stück und sind wahre «Monstrümer» an Grösse. Man muss sie schon in der frühesten Phase des Neubaues – vor dem Einbetonieren der Kellerdecke! – mit einem Kran an Ort und Stelle bringen. Dann wird mit einem Stoss-Seufzer zugemauert, und jeder denkt: «Hoffentlich hält das Ding auf Zeit und Ewigkeit!»

Denn: sollte Boiler oder Heizkessel jemals spuken und revisionsbedürftig werden, dann ist guter Rat teuer. Dann stellt sich die Frage: «Wie bringen wir den Elefanten aus der engen Klause wieder hinaus?»

All dieser Sorgen sind Sie beim IDEAL-BITHERM enthoben! Auch er ist eine Kessel-Boiler-Kombination.

Auch bei ihm liefert der Zentralheizungskessel zugleich das heisse Wasser für Küche und Bad. Aber der Bitherm wird nicht an *einem* Stück, sondern in *Einzelteilen* geliefert, die sich bequem transportieren und an Ort und Stelle montieren und demontieren lassen. *Dieser Vorteil ist von grösster Wichtigkeit.*

In den Bitherm lässt sich jeder Ölburner einbauen. Mehr noch: sollte unser Land einmal von den Ölzufuhren abgeschnitten sein – was auch schon da war! – dann kann der Ölburner mit Leichtigkeit entfernt und jedes andere Heizmaterial verfeuert werden: Kohle, Holz, Karton, Zeitungen – alles!

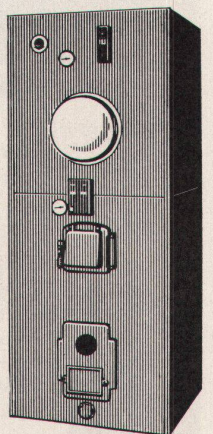
Als letzter Vorteil sei noch erwähnt: der Bitherm-Heizkessel ist aus Guss; *seine Lebensdauer ist enorm.*

Prospekt und Auskünfte durch Zentralheizungsfirmen oder die

IDEAL-Standard AG
Dulliken b. Olten Tel. 062/51021

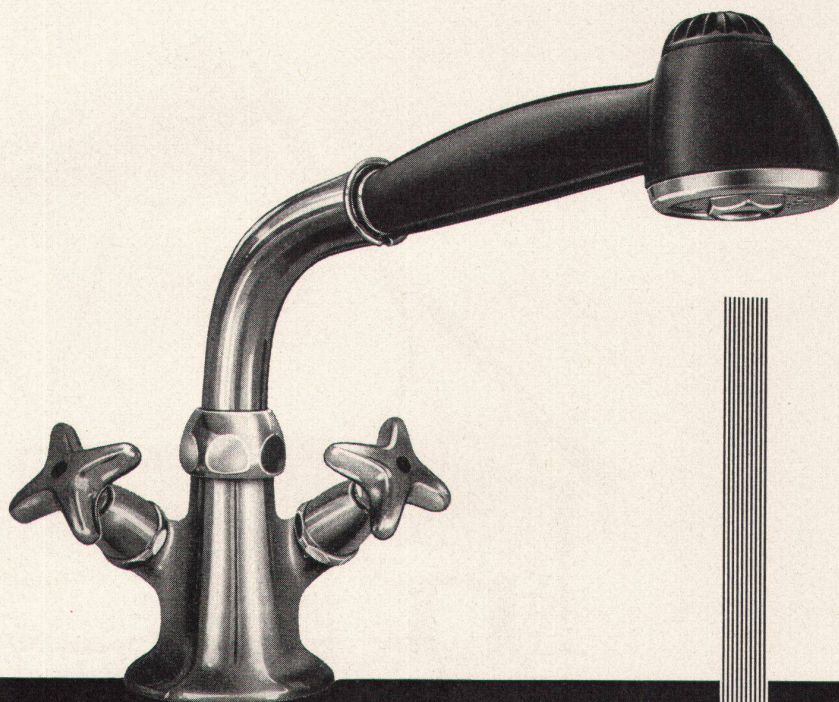
IDEAL-BITHERM

Verblüffend niedere Anschaffungs- und Betriebskosten



JRG

Nr. 1230 – die Spültischbatterie für die moderne Küche. Eine äusserst form-schöne und zweckmässige Armatur mit schwenk- und ausziehbarem Auslauf, umstellbar auf weichen Vollstrahl oder Brausestrahl. Sie bietet manche nützliche Möglichkeiten, lässt sich sehr einfach und angenehm bedienen und kann auch leicht sauber gehalten werden. Die vielen Vorteile und unsere Garantie für eine einwandfreie Funktion werden Sie überzeugen, damit das Beste gewählt zu haben.



J. & R. GUNZENHAUSER AG, SISSACH
ARMATURENFABRIK TEL. 061 851471

Lochkarten denken – und lenken die neuen Schulthess-Super 4 und 6



6 Normalprogramme ● ● —
Viele Spezialprogramme

SCHULTHESS-Modelle für Haushalt und Kleinbetriebe:

S/F-4-SUPER	Fr. 3050.—
S/F-6-SUPER	Fr. 3700.—
S-4-SPEZIAL	Fr. 2280.—*
S-6-SPEZIAL	Fr. 2680.—**
TUMBLER T-6 (Wäschetrockner)	Fr. 2150.—

* lieferbar ab 15. 4. 59

** lieferbar ab 1. 8. 59

Erstmals **individuell vollautomatisch** waschen. Karte auflegen, Deckel schliessen, sofort beginnt der gewünschte Waschprozess. — **Schauwaschen** jeden Mittwoch oder nach tel. Vereinbarung. Auf Wunsch besucht Sie unsere **fahrbare Waschküche** unverbindlich bei Ihnen zuhause.

SANITÄR-KUHN

Zürich 5 am Sihlquai 75 Tel. (051) 42 22 55
Basel an der Missionsstr. 37 Tel. (061) 22 37 70

bequemes Parkieren

SANITÄR
Kuhn



norm

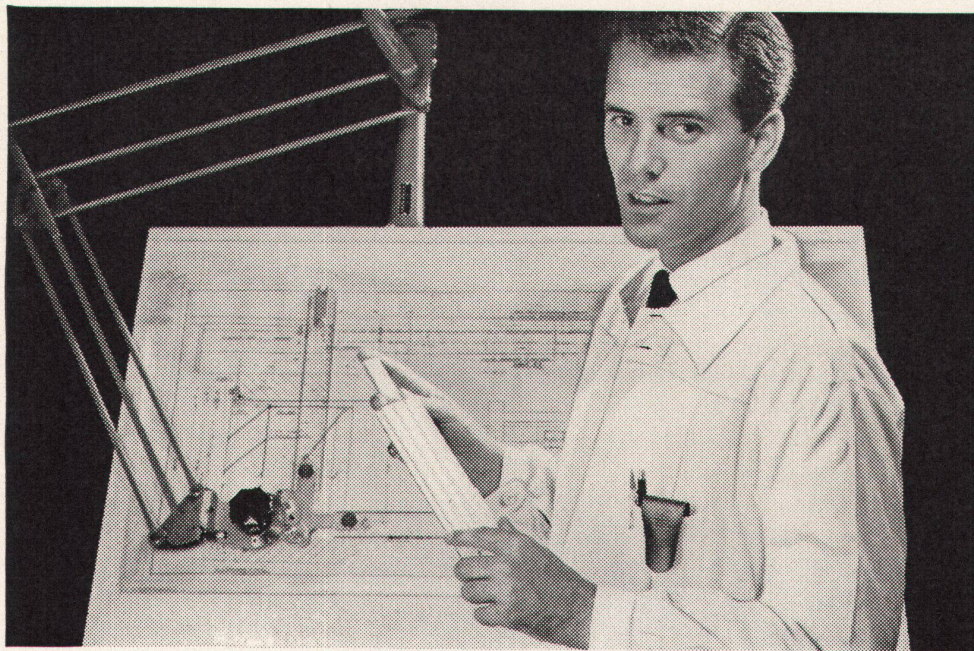
Man fühlt sich wohl hinter Lamellenstoren!

Metallbau AG Zürich 9/47
Anemonenstrasse 40, Tel. 051/52 13 00

1

Moor

Bauen Sie demnächst?

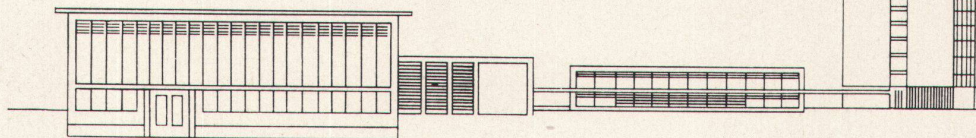


Ganz gleich, ob es sich um ein Grossobjekt oder Einfamilienhaus handelt, Heizung - Ölfeuerung - Warmwasserbereitung -, Lüftungs- oder Klimaanlage bleiben immer das Problem No 1. Mit diesen Installationen steigt oder fällt nämlich der Wert eines Hauses. In den letzten Jahren ist das Planen und Bauen guter Komfortanlagen geradezu eine Wissenschaft geworden. Deshalb sollte man sich so früh als möglich unvoreingenommen von einem Fachmann beraten lassen. Dies besonders, wenn es um einen Neubau geht, bei dem im Stadium der Planung noch «alles möglich» ist. Architekten und Bauherren steht zum Beispiel das Pfiffner-Deckenstrahlungssystem, kombiniert mit Fussbodentemperierung, als gut durchkonstruierte Sache zur Verfügung. Wir übernehmen die volle Garantie für gutes Gelingen, sowie sicheres und rationelles Funktionieren der

erstellten Anlage. Das ist für Sie insofern von Bedeutung, als die Heizung eine der wichtigsten technischen Einrichtungen des Hauses ist. Pfiffner hilft Ihnen mit seinen erfahrenen Fachleuten Bau- und Betriebskosten sparen. Telefonieren Sie uns. Wir beraten Sie unverbindlich, Telefon (051) 525532 oder (042) 42497.



Eigene technische
Büros, Schlosserei und Spenglerei



Pfiffner

Zürich-Zug

Pfiffner plant auch Ihre

Heizung und Lüftung zweckmässig



metallbau



Alfons Keller

Blechschlosserei und Leichtmetallbau

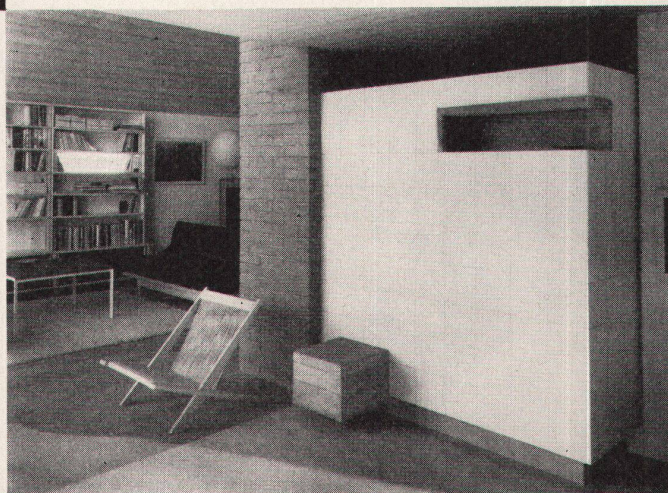
St. Gallen, St. Jakob-Straße 11

Tel. (071) 24 82 33

behaglich
bequem
wirtschaftlich
preiswert
betriebssicher

Der Kachelofen

ist in der neuzeitlichen
Raumgestaltung
eine Heizung, welche mit
allen modernen
Systemen ausgeführt
werden kann.



Auskunft und Pläne durch:

Brunner & Cie., Lenzburg
E. Dillier, Sarnen
Ganz & Co. Embrach AG, Embrach
Ofenfabrik Kohler AG, Mett-Biel
Gebrüder Kuntner, Aarau
Gebrüder Mantel, Elgg

ultrapas

die widerstandsfähigen

Kunstharzplatten

für den neuzeitlichen
Innenausbau
in 45 ansprechenden,
gediegenen Farben
und Dessins zu sehr
günstigen Preisen lieferbar.



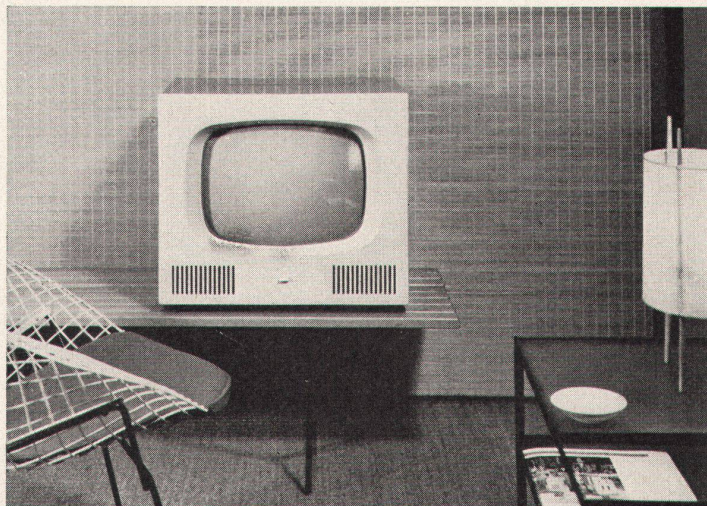
Heinrich Grob & Co Holzhandlung

Zürich 23 Telefon 051 - 42 41 41

Bern 22 Telefon 031 - 8 96 01

BRAUN

Moderne Menschen
wählen Braun



Die zeitgemäße, künstlerisch starke Form ist der sinnfälligste Ausdruck einer kulturell hochwertigen Zeit.

Wirkliche Form – auch technische – ist immer Ausdruck einer Geisteshaltung. Die BRAUN Radio- und Fernsehgeräte legen davon beredtes Zeugnis ab. BRAUN hat zusammen mit international anerkannten Formgestaltern, wie Gugelot, Prof. Wagenfeld, Prof. Hirche u. a., die Apparate entwickelt, welche heute als die am besten durchgearbeiteten gelten. Hier wird deutlich, wie Fabrikant und Formgeber die gleiche Gesinnung haben, wie sie beide mit ihrer ganzen Überzeugung hinter der neuen Gestaltung stehen und so jene höhere Einheit erreicht haben, die den Einzelformen erst ihren wahren Sinn gibt.

So trifft unser oben gewählter Sinnspruch in des Wortes tiefster Bedeutung auf die BRAUN Radio- und Fernsehgeräte zu. Sie zeichnen sich durch eine saubere und klare Linienführung aus – sie sind schlicht und deshalb schön.

Alle BRAUN-Geräte werden nur über den Fachhandel geliefert. Die neuen Radio- und Fernsehgeräte werden – der Art dieses Programms entsprechend – nicht von allen Geschäften geführt. Auf Wunsch weisen wir Ihnen geeignete Bezugsquellen gerne nach.

HF 1 Fernsichtgerät, 17-Zoll, Front hellgrau, Gehäuse dunkelgrau. Auf Wunsch mit Fußgestell, graphitschwarz
Fr. 1025.– bzw. Fr. 1075.–

TELION AG

Albisriederstr. 232

Zürich 9/47

Tel. 051/54 99 11



Plastofloor «Dätwyler»,
der erste Plastic-Bodenbelag mit wärme-
und schallisolierender Korkunterschicht

Plastofloor «Dätwyler»,
heute in der Schweiz für Turnhallen der
meistverkaufte Plastic-Bodenbelag

Plastofloor «Dätwyler», der ideale Plastic-
Bodenbelag für Mehrzweck-Turnhallen

Plastofloor «Dätwyler» für Turnhallen
vom ETV besonders empfohlen

Plastofloor
Dätwyler

Turnhalle-Qualität

Dätwyler A.G., Schweizerische Draht-,
Kabel- und Gummiwerke, Altdorf-Uri

Plastofloor «Dätwyler» T-Qualität der Turnhallebelag der Zukunft

- gleitsicher und trittschalldämmend
- angenehm elastisch und fusswarm
- fugenlos verlegbar
- wirtschaftlich im Unterhalt
- strapazierfähig
- preisgünstig

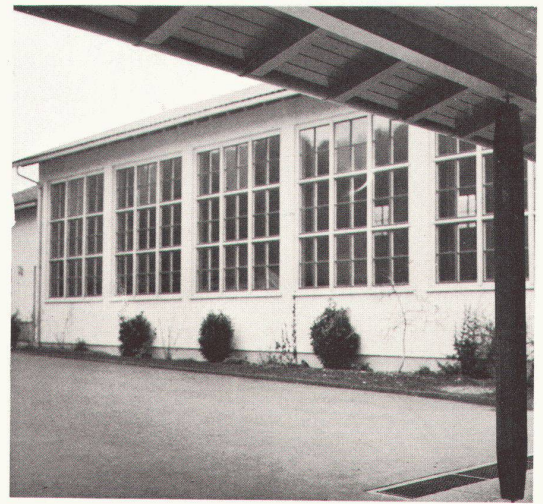
Der Spezialbelag Plastofloor «Dätwyler» T-Qualität erfüllt sowohl in qualitativer wie auch in preislicher Hinsicht sämtliche Anforderungen, die an einen modernen Bodenbelag für Turnhallen gestellt werden.

Besonders auch in Mehrzweckturnhallen, wo Vereinsanlässe, Versammlungen usw. stattfinden, befriedigt dieser Bodenbelag in hohem Masse, da Plastofloor «Dätwyler» ohne Bedenken auch mit Strassenschuhen begangen werden darf und kein kostspieliges Versiegeln oder Abdecken erfordert.

Plastofloor «Dätwyler» T-Qualität ist lieferbar in flexiblen Bahnen von 150 cm Breite und bis 30 m Länge. Dessin 5743 grün. Gesamtdicke 3,0 oder 3,5 mm. Unterschicht aus isolierender Korkmischung.

Verkauf und Verlegung durch den Fachhandel. Bezugsquellen-nachweis durch uns. Garantie nach Bestimmungen SIA.

Plastofloor «Dätwyler», ein Produkt der Dätwyler A.G., Schweizerische Draht-, Kabel- und Gummiwerke, Altdorf-Uri, Tel. (044) 21313.



Auch hier liegt
Plastofloor «Dätwyler» T-Qualität:
Mehrzweckturnhalle Dussnang/TG;
Architekt: Adolf Ilg, Kreuzlingen.

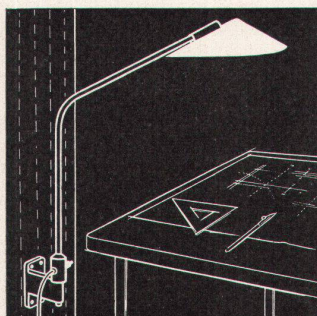
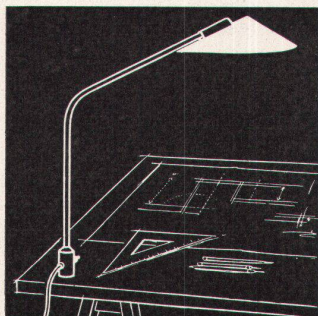
Plastofloor «Dätwyler»
wird auch Sie begeistern.



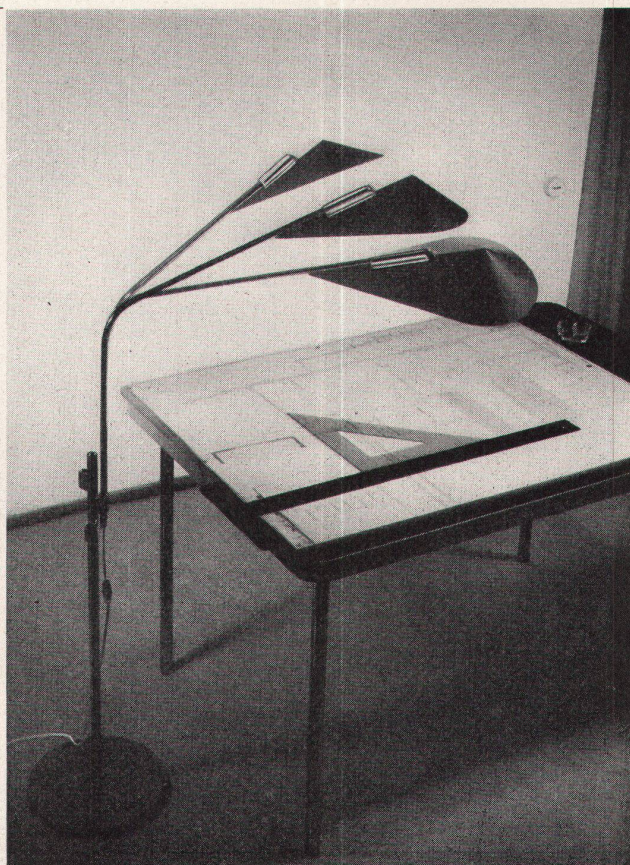
Unsere neueste,
im In- und Ausland
zum Patent angemeldete

Arbeitsplatz-Leuchte

Sie kann verwendet werden
als Ständerlampe,
Steckleuchte
und Wandleuchte



atelier
lenzlinger + schärer
zürich 1
pelikanstrasse 19



VELUX

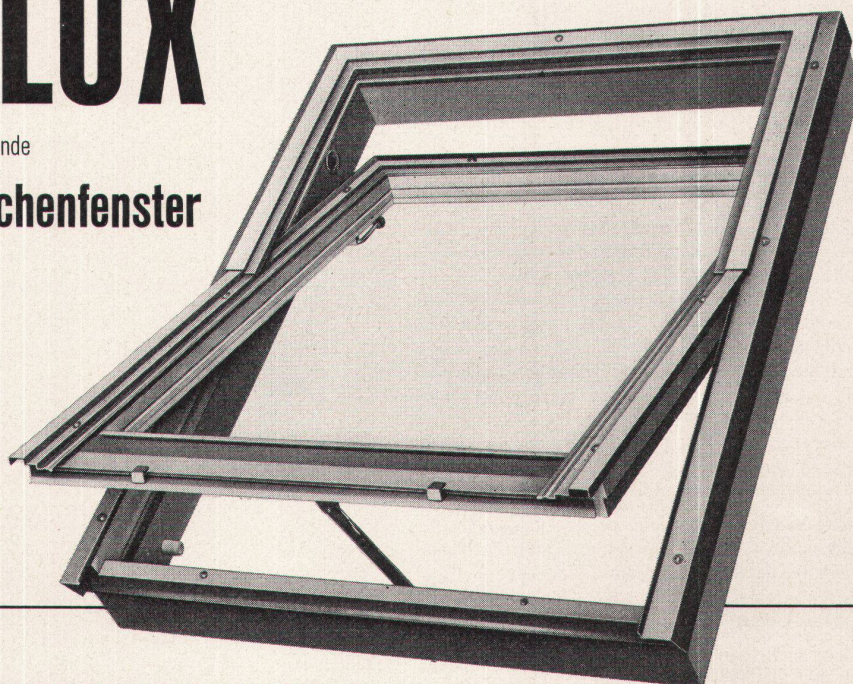
das ideale, allen Ansprüchen dienende

Dachflächenfenster

Für den Dachwohnraum
in Alt- und Neubauten

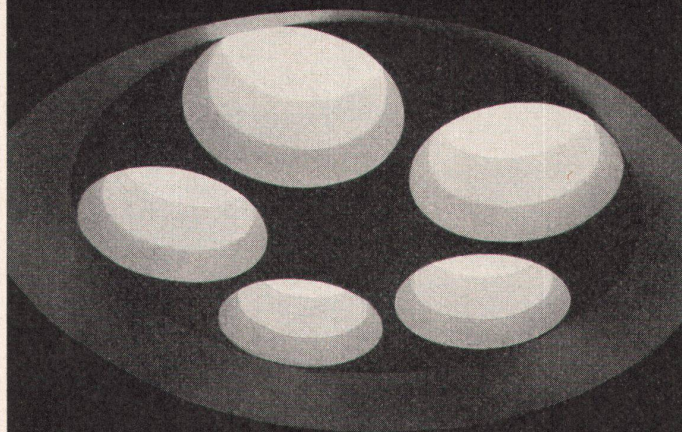
Maximale Ausnützung
von Licht, Luft und Sonne

Bequemste Putzmöglichkeit
innen, aussen und zwischen
den Scheiben



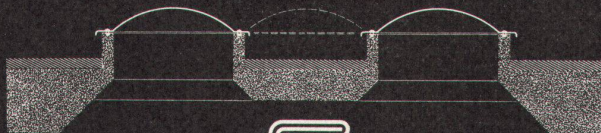
A. Kully AG. Glasdachwerke Olten Tel. 062 5 39 01 - 02

Cupolux — das modernste Oberlicht



CUPOLUX

Akrylglas, montagefertig lieferbar in 12 Normgrößen



JAKOB **SCHERRER** SOHNE

Allmendstrasse 7 Zürich 2 Telefon 051/25 79 80

Römisch-katholische Kirchengemeinde Uster

Ausschreibung eines Wettbewerbes

zur Erlangung von Entwürfen für eine neue Kirche
mit Turm, Pfarrhaus und Vereinsräumen

Teilnahmeberechtigung: Zum Wettbewerb sind alle selbständigen Architekten katholischer Konfession zugelassen, die mindestens seit dem 1. Januar 1958 im Kanton Zürich niedergelassen oder heimatberechtigt sind und ihre kirchliche Steuerpflicht an ihrem Wohnort erfüllt haben. Ferner sind unter gleichen Bedingungen unselbständige Architekten zugelassen, unter der Voraussetzung, daß ihr Arbeitgeber selbst am Wettbewerb sich nicht beteiligt und mit der Beteiligung des Angestellten einverstanden ist. In diesem Falle soll eine schriftliche Erklärung des Arbeitgebers in verschlossenem Kuvert beigelegt werden.

Die Architekten, die seit dem 1. Januar 1958 im Gebiet der Gemeinde Uster niedergelassen sind, werden ohne Rücksicht auf ihre Konfession zugelassen.

Die Unterlagen können gegen Deponierung von Fr. 20.— bis **31. Mai 1959**, je vormittags, beim katholischen Pfarramt, Neuwiesenstrasse 19, Uster, bezogen werden.

Ablieferung: Die Projekte sind bis spätestens 5. September 1959 an HH. Dekan Bruggmann, Pfarrer, in Uster, zu Händen der katholischen Kirchengemeinde einzureichen.

Im übrigen sind die Wettbewerbsbestimmungen maßgebend.

Katholische Kirchengemeinde Uster

Projektwettbewerb

für ein

Alters- und Pflegeheim der Gemeinde Emmen, Kt. Luzern

Der Gemeinderat von Emmen veranstaltet einen allgemeinen Wettbewerb zur Erlangung von Entwürfen für ein Alters- und Pflegeheim der Gemeinde Emmen. Teilnahmeberechtigt sind alle in der Gemeinde Emmen heimatberechtigten oder seit dem 1. Januar 1958 niedergelassenen Architekten und Bautechniker.

Die Wettbewerbsunterlagen können beim Sozial- und Fürsorgeamt der Gemeinde Emmen in Emmenbrücke gegen eine Hinterlage von Fr. 50.— bezogen werden bis spätestens 20. April 1959. Die Hinterlagen werden bei Einreichung eines programmgemäßen Entwurfes zurückerstattet. Die Entwürfe sind bis zum 12. Juli 1959, 18.00 Uhr, dem Sozial- und Fürsorgeamt Emmen in Emmenbrücke einzureichen oder per Post aufzugeben.

Für Interessenten liegen die Unterlagen bis 20. April 1959 beim Sozial- und Fürsorgeamt Emmen in Emmenbrücke auf.

Emmenbrücke, den 23. März 1959.

Gemeinderat Emmen

Primarschulgemeinde Dübendorf

Wettbewerb

zur Erlangung von Entwürfen für ein
Oberstufenschulhaus in Dübendorf

Zugelassen sind die in den Gemeinden Dübendorf, Wallisellen, Dietlikon, Wangen, Volketswil, Schwerzenbach und Fällanden verbürgerten oder seit mindestens 1. Januar 1957 niedergelassenen Architekten. Zusätzlich werden noch 11 auswärtige Architekten eingeladen. Das Programm entspricht den Grundsätzen des SIA und BSA für das Verfahren bei architektonischen Wettbewerben. Die Unterlagen können bei der Gemeinderatskanzlei Dübendorf eingesehen und gegen Hinterlage von Fr. 30.— bezogen werden.

Einlieferungsfrist: 30. Juli 1959

Fragestellung bis 19. Mai 1959

Dübendorf, den 17. April 1959

Das Preisgericht

Wir suchen Zusammenarbeit mit

Architekten

die sich auf dem Gebiet der Raumgestaltung entlasten möchten.

Wir bieten: **Sicherheit im Entwurf**

(Pläne, Perspektiven, Bemusterung, Kostenzusammenstellung).

Erfahrung im Umgang mit Kunden.

Umfassende Beziehungen

zu allen nötigen Lieferanten (In- und Ausland).

Richten Sie Ihre Anfragen bitte an A. und U. Vonarburg, Raumgestaltung, Metzgerrainle 13, Luzern (Laden: 041/32544).

Bauamt I

Beim Bebauungs- und Quartierplanbüro der Stadt Zürich sind folgende Stellen zu besetzen:

1 Architekt mit Diplom ETH
oder gleichwertiger Ausbildung

**1 Grundbuchgeometer,
Kultur- oder Bauingenieur
mit Diplom ETH**

**1 Vermessungs- oder
Tiefbauzeichner**

Handschriftliche Anmeldungen mit Angaben über Studien- beziehungsweise Lehrgang und Praxis sowie mit Gehaltsansprüchen, Ausweisen, Zeugnisabschriften und Photo sind bis 31. Mai 1959 dem Vorstand des Bauamtes I, Postfach Zürich 23, einzureichen.

Zürich, den 6. Mai 1959

Der Vorstand des Bauamtes I



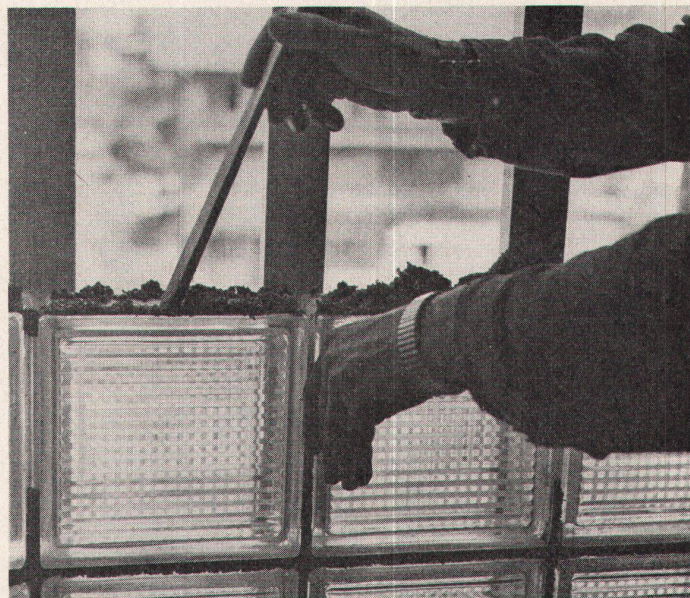
Air et lumière
engendrent santé

La fenêtre basculante toujours à l'avant-garde du progrès

JAMES GUYOT SA

La Tour-de-Peilz

Tél. 021/5 5185



Schalker Glasbausteine

Lichtdurchlässig, isolierend, schalldämmend, hygienisch, wetterbeständig, lange Lebensdauer. — Wir versetzen mit eigenen, speziell geschulten Fachkräften.

F. J. Obrist Söhne AG

Reussinsel, Luzern, Tel. 041 / 211 01

glas obrist luzern

Luxaflex

LAMELLEN FÜR STOREN

Vollkommene Flexibilität

Biegsamkeit ist tatsächlich eine der wichtigsten Eigenschaften einer Storen-Lamelle. Das Luxaflex-Material besitzt diese Beschaffenheit in vollkommener Weise. Storen aus Luxaflex-Lamellen können daher beim Reinigen und Fensteröffnen beliebig verbogen werden, ja selbst ein Sturm kann ihnen nichts anhaben. Luxaflex-Lamellen schnellen stets in ihre ursprüngliche Lage zurück und behalten ihre Form.

Luxaflex-Lamellen werden nach einem Spezialverfahren hergestellt und einem besonderen thermischen Härtingsprozess unterworfen (Thermofort-Prozess), der nie erlahmende Elastizität und unbeschränkte Haltbarkeit des Materials verbürgt.

Wetterfeste Lackierung

Die Oberflächenhärte der Luxaflex-Lamellen ist so gross, dass beim Verformen, Schneiden und Konfektionieren sowie beim späteren Gebrauch keine Beschädigungen entstehen. Diese hohe Oberflächenhärte wurde durch Einbrennen erreicht. Luxaflex-Lamellen benötigen daher sozusagen keine Pflege und widerstehen der stärksten Beanspruchung.*

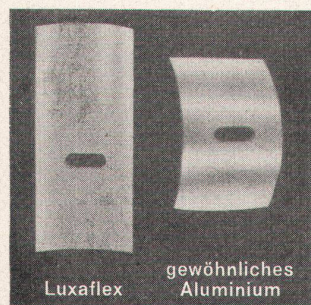
Der Luxaflex-Berater gibt Ihnen gerne weiteren Aufschluss.

Luxaflex - Reklame

Postfach 234

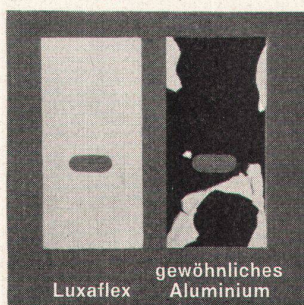
Zürich 34

*Beachten Sie folgende Prüfungsergebnisse von unabhängigen Laboratorien:



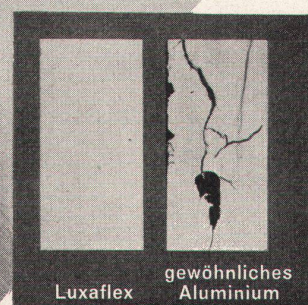
Grösserer Widerstand gegen Biegebeanspruchung

LUXAFLEX-Probestücke, um einen Dorn von 35 mm Ø gebogen, federn in ihre ursprüngliche Form zurück.



Korrosionsbeständig

Nach 300stündigem Besprühen mit einer Kochsalzlösung — keine Einwirkung.



Unverändert nach Eintauchen in Wasser

Nach einem Verbleib von 250 Stunden in einem Wasserbad — keine Einwirkung.

Luxaflex-Lamellen werden von bekannten Schweizer Storenfabriken verarbeitet.

Die neue Zeit will Textolite

Wenn Sie heute Ihr Büro neu gestalten könnten – was würden Sie tun? Sie würden nach neuen Werkstoffen Ausschau halten. Unweigerlich müssten Sie dabei auf Textolite stossen.

Und wenn Sie morgen Ihr Haus, Ihre Küche, Ihren Essraum – Ihre Bar oder Ihr Restaurant neu bauen dürften – täten Sie es ohne Textolite?

In der ganzen Welt gilt Textolite als die begehrteste Kunstharzplatte: musterhaft sauber, makellos schön, unverwüstlich auch in härtestem Gebrauch. Kälte und Hitze widersteht es, selbst glimmenden Zigaretten.

Weder Fett noch Tinte oder Säure nimmt es an. Kein Flecklein bleibt und nach Jahren sieht es frisch und appetitlich aus, wie am ersten Tag.

70 frische Farben zeigt die neue Textolite-Kollektion – 70 neue Möglichkeiten Ihre Räume mit frohen Farben aufzuheitern! Unbeschränkt ist die Anwendungsmöglichkeit von Textolite. Aber seien Sie auf der Hut: nur Textolite ist Textolite – das original-amerikanische, von der General Electric USA erfundene und hergestellte Textolite. Verlangen Sie bitte ausdrücklich die neue Textolite-Farbkarte.



Beachten Sie die neuen, wesentlich reduzierten Preise für Textolite: Fr. 26.– m²

 Novelectric AG. Zürich Generalvertretung der Textolite- und Elanite-Kunstharzplatten
Claridenstrasse 25, Telefon 051/23 97 66
Service in der ganzen Schweiz 

Fenster + Fassaden Elemente

Hans Schmidlin AG.
Aesch - Basel - Zürich

061 82 38 54
051 47 39 39

ALUH

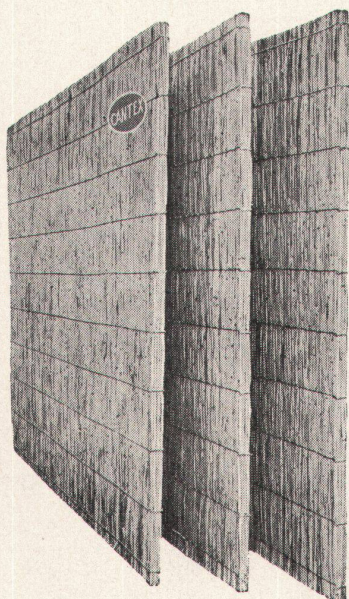
sind Fenster- und Fassadenelemente in der bewährten Aluminium-Holz-Konstruktion. Sie werden für sämtliche Öffnungssysteme, wie Dreh-, Dreh-Kipp- oder Schwingflügel-fenster hergestellt.

IS|AL

sind isolierte Aluminiumfenster und Fassadenelemente. Sie sind unabhängig von Standardtypen und weisen einen besonders hohen Isolierwert auf.

SCHMIDLIN

«CANTEX» gepreßte Schilfrohmatten ein hervorragendes Isoliermaterial



Wärmeleitzahl: 0,047

Großformat:
200 x 150 cm

rein Schweizer Fabrikat

Stärke: 2 2½ cm

Gewicht: 4,5 6 kg
pro m²

Stärke: 3½ 5 cm

Gewicht: 7,5 9,5 kg
pro m²

Verwendung:

Isolierung von Beton-
decken, Flachdächern,
Verkleidung von Mau-
erwerk, freihängende
Decken, Unterlagsbö-
den usw.

Alleinfabrikanten:

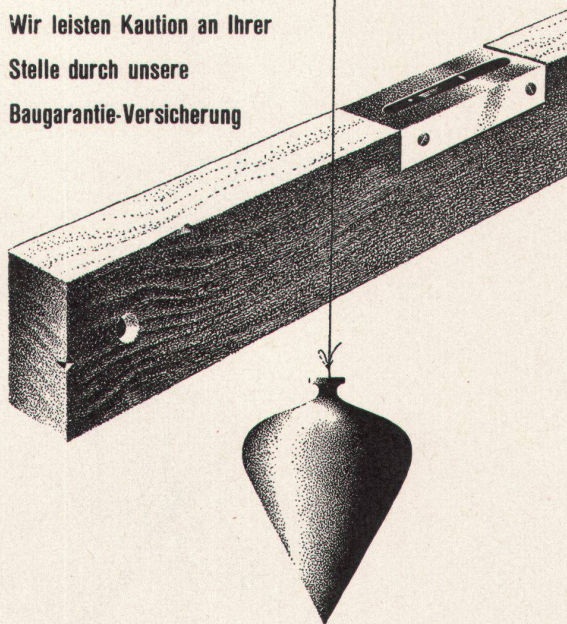
Vereinigte Schilfwebereien Zürich

das führende Unternehmen für Schilf-Leichtbaustoffe
Stampfenbachplatz 1

Telephon (051) 28 43 63

Winterthur
UNFALL

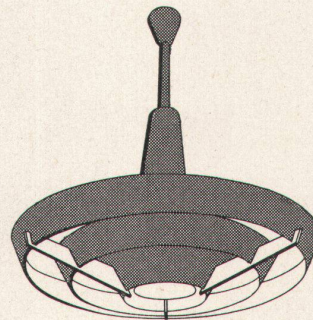
Wir leisten Kautions an Ihrer
Stelle durch unsere
Baugarantie-Versicherung



Schweizerische Unfallversicherungs-Gesellschaft in Winterthur

LICHT IST UNSERE STARKE

Formschöne Indirekt-Leuchten
für Schulen, Büros usw.



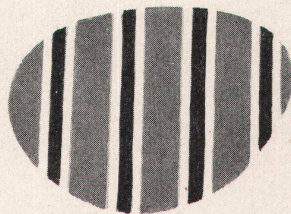
ALUMAG

Aluminium — Licht AG
Industrie für
technische Beleuchtung
Uraniastr. 16, Zürich
Tel. (051) 23 77 33

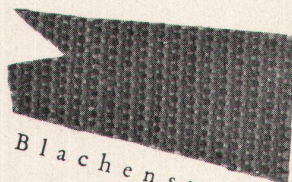
5



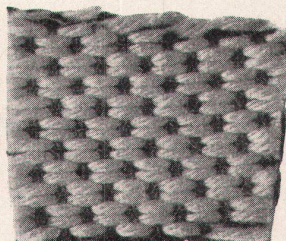
unter einem Hut!



STORENSTOFFE



Blachenstoffe



BACHTEL
Möbelstoffe



Matratzendrilche



★ **STORENSTOFF AG**
BUCHS AARGAU



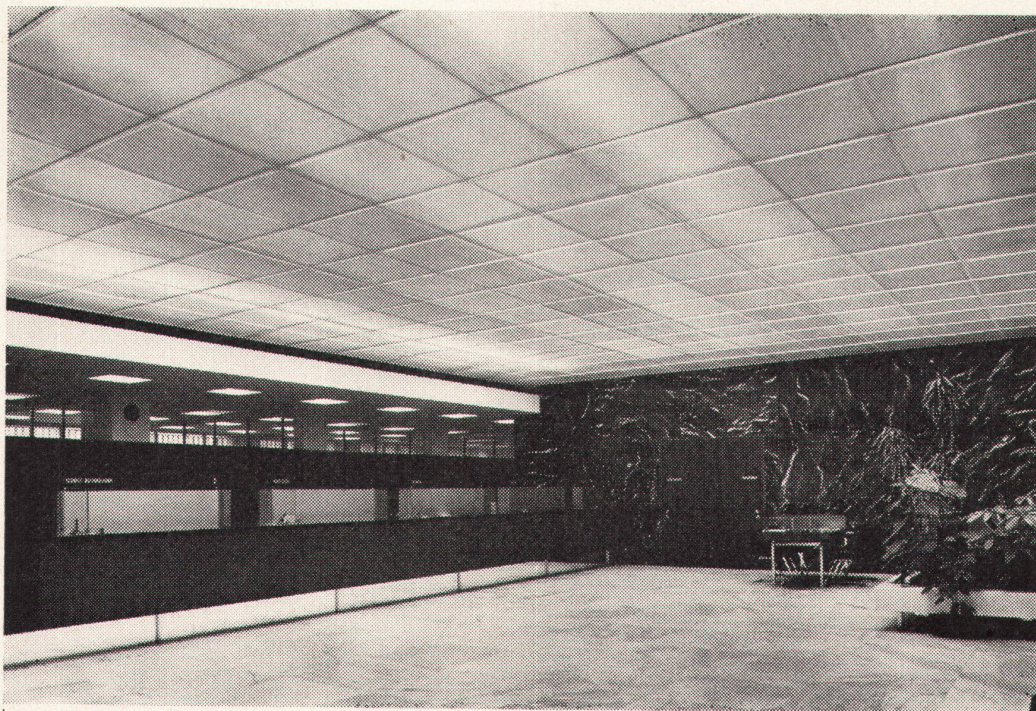
RESINFLEX
Kunstleder

Wir haben die bekannten Schweizer Qualitäts-Möbelstoffe BACHTEL in unser Verkaufs- und Serviceprogramm aufgenommen. Wie für unsere bisherigen Artikel wird Ihnen auf Verlangen eine prächtige Möbelstoff-Musterkollektion zur Verfügung gestellt. Sie profitieren auch hier von dem seit 13 Jahren bewährten STOSA-SERVICE.



Telephon 064 2 52 52

Verkauf ausschließlich durch die Fachgeschäfte



Zuger Kantonalbank, Schalterhalle
(siehe Baubeschrieb Seiten 176-179)

Decken für Schalterhallen

aus organischem Glas oder
Polyester, glasfaserverstärkt
(auch Kuppeln)

Geringes Gewicht
Lichtdurchlässig
Undurchsichtig

Technische Beratung,
Lieferung und Montage durch

Metallwarenfabrik Zug

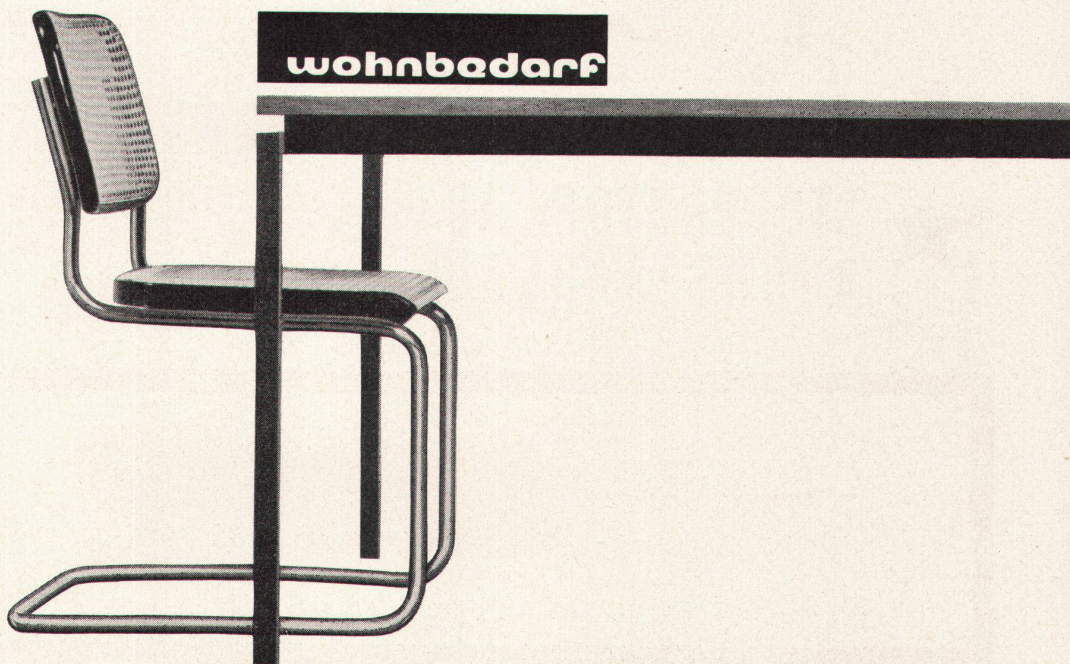
Telephon (042) 4 01 51

Stahlrohrstuhl

Entwurf: Architekt Marcel Breuer,
Federndes Stahlrohrgestell, verchromt,
Sitz und Rücken Holzrahmen,
schwarz mit Juncgeflecht,
mit und ohne Armlehnen.
Lieferung: Wohnbedarf AG, Zürich,
Talstrasse 11, Tel. (051) 25 82 06

Basel, Aeschenvorstadt 43,
Tel. (061) 24 02 85

Unesco Paris / Bar und Lounge



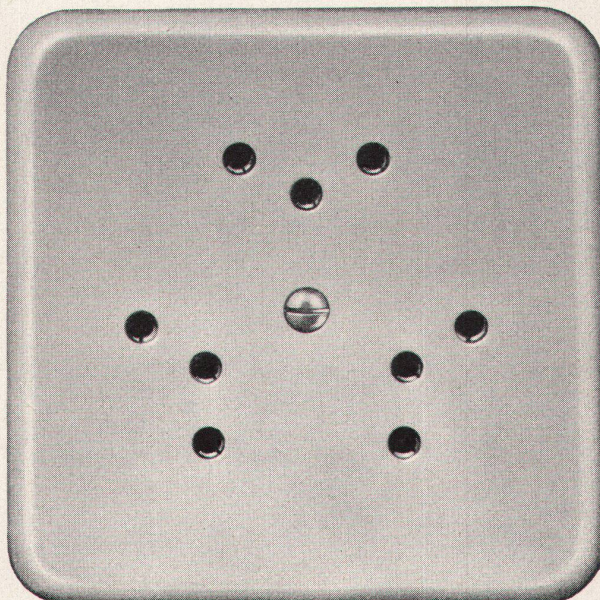
Grösse I Pmi = 86 x 86 mm

No. 76303 Pmi
 Diese Steckdosen sind
 mit Isolierpresstoff-
 Abdeckplatten
 Farbe 61 (crème-weiss) oder
 62 (elfenbeinfarbig) lieferbar

Adolf Feller AG Horgen

Mehrfach-Steckdose mit
 Schutzkontakt

2 P + E 10 A 250 V
 Ausführung für 3 Stecker



Verschiedene unserer
 Modelle wurden mit
 der Anerkennungs-
 Urkunde
 Die gute Form
 ausgezeichnet.



Leichtmetallfenster



Gebr.
 Tuchs Schmid AG
 Frauenfeld



DISPERIT WA

der wasserabstoßende Fassadenanstrich

- gleichzeitig Farbanstrich und Bautenschutz.
- einzigartige dauernde wasserabstoßende Wirkung, trotzdem atmende Mauern.
- auch bei schweren, sturmartigen Schlagregen keine Farbtonveränderungen und dunklen Flecken an der Wetterseite der Fassade.
- weniger verschmutzte Flächen, da Staub und Ruß sich nicht durch Wasseraufnahme des Putzes oder Anstriches ablagern können.
- einfache spätere Renovation des Fassadenanstriches ohne Refusieren.
- freie, unbeschränkte Farbkonditionierung des Architekten.
- Ausführungspreis pro m² kaum teurer als mit einer gewöhnlichen Dispersionsfarbe.

Durag AG, Däniken SO

Telephon 062 / 6 12 81 Unverbindliche Beratung auch direkt im Bau.

FEINE BESCHLÄGE



antik + modern

MESSING
SCHMIEDEISEN

F. Bender

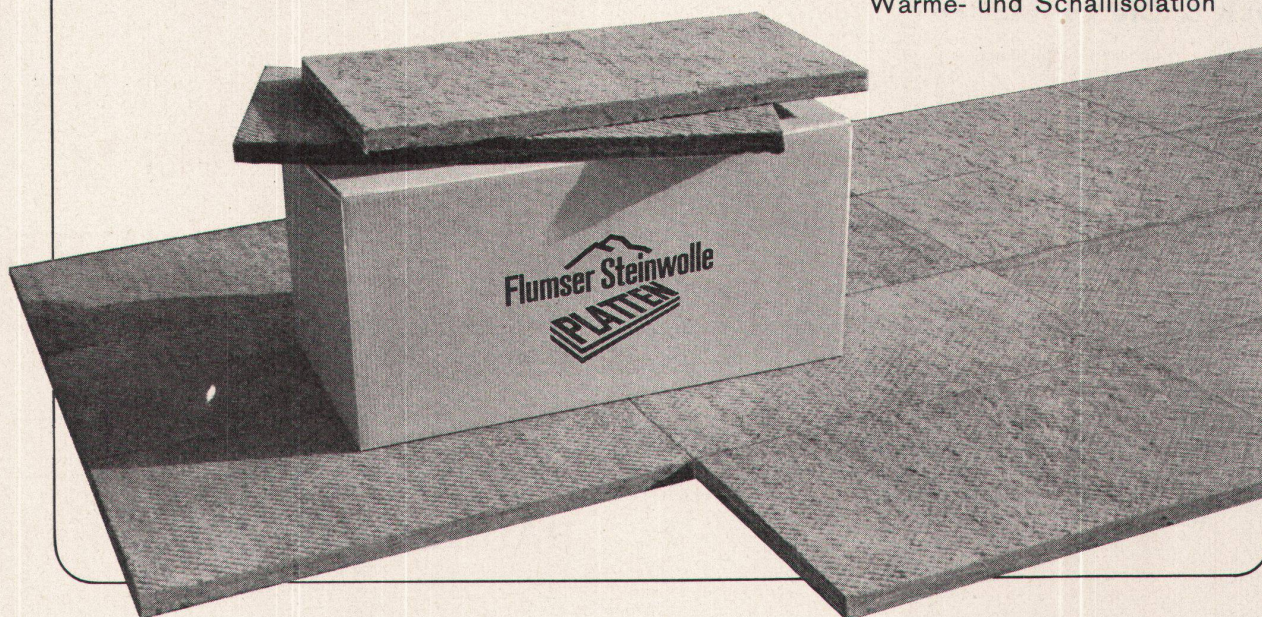
ZÜRICH OBERDORFSTR. 9/10

Flumser Steinwolle

Schmelzwerk Spoerry AG
Flums SG Tel. 085 / 83148

jetzt auch PLATTEN

unbrennbar atmend silikonimprägniert
federnd elastisch leichtes Zuschneiden
 $\lambda = 0,035$ bei 20°C
hochwertige und preisgünstige
Wärme- und Schallisolation



Jetzt nur noch die echten,
qualitativ weltberühmten



Bleistifte
Minen
Radiergummi

von L. & C. Hardtmuth, Wien und Paris

Erhältlich
in den
Fachgeschäften



Stahl-Hochbau
Ingenieurbüro

Tel. 071/519 92



Ernst Scheer AG Herisau

AUFZÜGE

mit Hand- und elektrischem Antrieb

LERCH ZÜRICH 1

SCHLOSSEREI UND AUFZÜGEFABRIK

Oetenbachgasse 5-9, Telephon (051) 233000

Für das Flachdach

beziehen Sie Teerdachpappe, teerfreie Dachpappe «Beccoid», Asphaltisolierplatte «Becoplast» mit Juteeinlage, Klebmassen durch

Beck & Cie., Pieterlen

Fachmännische Beratung

Jurassische Steinbrüche

Laufen JURA

CUENI & CIE AG

STEIN

MARMOR

Ø 061/89 68 07

GRANIT



SPEED KING

Farben für alle Mehrfarbendrucke



BERN, Federweg 22, Tel. (031) 9 48 33 / 34

TRAVERS

Hochdruck-Stampfasphalt-Platten

sind qualitativ unerreicht für stark beanspruchte Bodenbeläge

Verwendung: **Fabriken · Lagerhäuser · Schulhäuser**

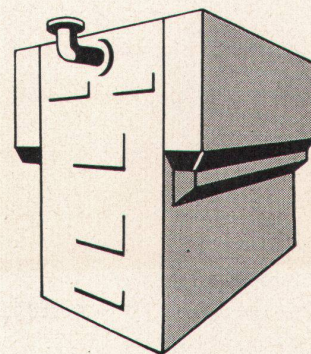
Bitte verlangen Sie unsere Offerte

BAUBEDARF ZÜRICH AG

YGNIS-Hochleistungskessel

für automatischen Betrieb mit flüssigen und festen Brennstoffen
haben sich in Industriebetrieben des In- und Auslandes bewährt.

YGNIS AG LUZERN





GARTENMÖBEL
als Terrassenbestuhlung wirken
vornehm und einladend.
Ein Versuch lohnt sich!
(Verkauf nur an Wiederverkäufer)

Basler Eisenmöbelfabrik AG
Sissach vorm. Th. Breunlin & Co.

Telefon **BES** 85 17 91

CONY



70 Liter Fr. 295.—

Besuchen Sie unsere große

Kühlschrank-Ausstellung

vom 8. bis 14. Mai 1959
im Kongreßhaus Zürich
Eingang U

Geöffnet 9.30 bis 19.30 Uhr
Samstag 9.30 bis 17.00 Uhr
Sonntag geschlossen

Baumann, Koelliker

AG für elektrotechn. Industrie
Zürich 1 Sihlstr. 37 Tel. 23 37 33



**ROTO-
Drehkipp-Beschläge**

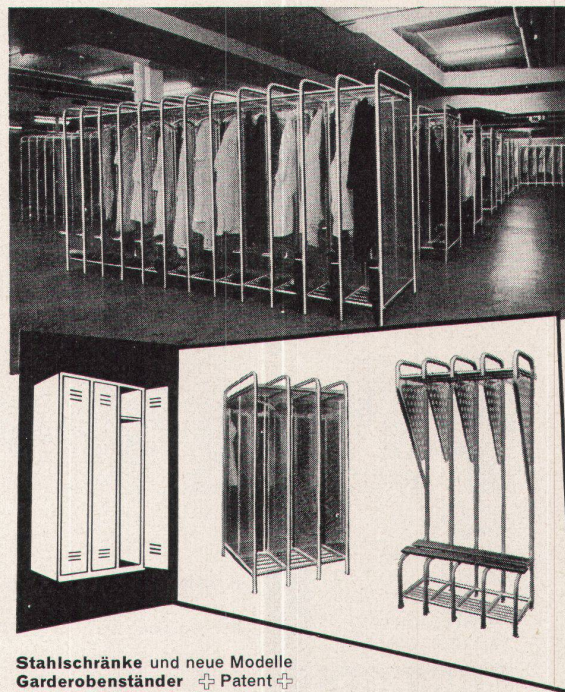
Für alle Fenstergrößen bis 4 m²
Fenster zum Drehen und Kippen



2 Belüftungsmöglichkeiten!

Zu beziehen durch den Fachhandel
ROTO-FRANK AG. ZÜRICH
Hohlstrasse 188 Tel. 051 42 11 45

Roto

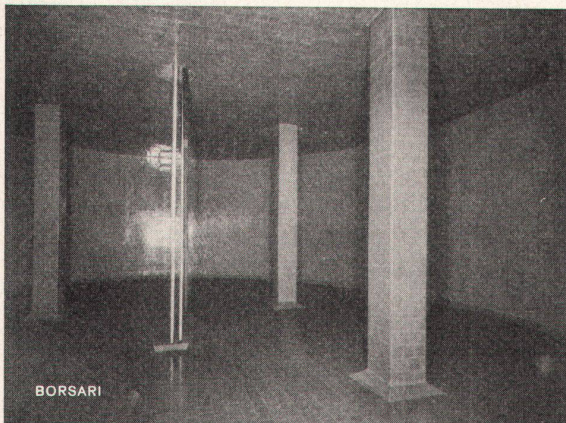


Stahlschränke und neue Modelle
Garderobenstände + Patent +
in Anticorodal, zerlegbar

HARTMANN

ROLLADENFABRIK UND METALLBAU
HARTMANN & CO. AG, BIEL

BASEL, BERN, ZÜRICH, LUZERN, LAUSANNE, NEUCHÂTEAU



BORSARI

BORSARI HEIZÖL- UND BENZIN-TANKS

aus Eisenbeton mit Plattenauskleidung für jeden Bedarf

50 Jahre Erfahrung • Erstklassige Referenzen
Keine Korrosion • Kein Unterhalt

BORSARI & CO, ZOLLIKON-ZÜRICH
Tel. (051) 24 96 18 Gegründet 1873

Imber AG KÜHLSCHRANKFABRIK

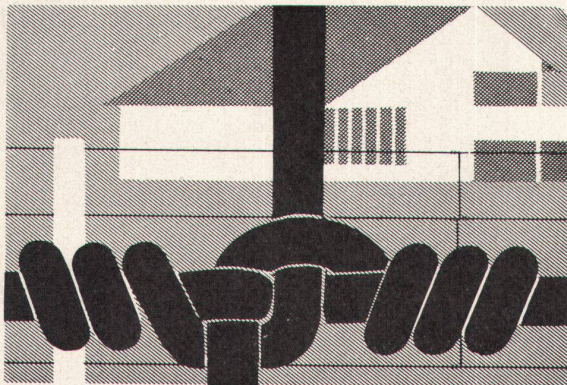
Haldenstraße 27, ZÜRICH 3, Telefon (051) 33 13 17

Gegründet 1863
Älteste und größte Spezialfabrik
für komplette

BAR- UND BUFFETANLAGEN

Gläserchränke
Likörschränke
Kühlschränke
Bierkeller- und Kühlraumisolierungen
Kühlvitrinen
Spüleinrichtungen
aus rostfreiem Chromstahl

Bitte verlangen Sie Projekte und Kostenberechnungen



Zürich 3:
Grubenstr. 29
Tel. (051) 33 25 50
Basel:
Ob. Rebgrasse 40
Tel. (061) 32 45 92

EMIL HITZ

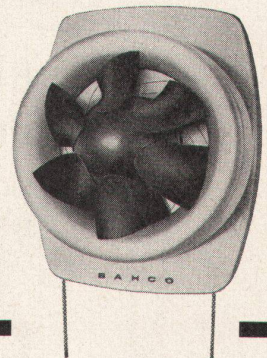
**Fabrik für
Drahtgeflechte**

**Knotengitter «unlösbar»
die moderne Einfriedung**

Passt sich der Landschaft an,
verletzt nicht, ist durch-
bruchssicher, stabil und sehr
wirtschaftlich. Patentiert.
Verlangen Sie Offerte.

BAHCO- SILENT NEU!

Preis Fr. 186.-



In schwedischen Fachblättern als «**kleine Sensation**» auf
dem Gebiete der Küchenentlüftung erwähnt.
Es lohnt sich, den leise laufenden, leistungsstarken BAHCO-
SILENT in der Küche einzubauen.

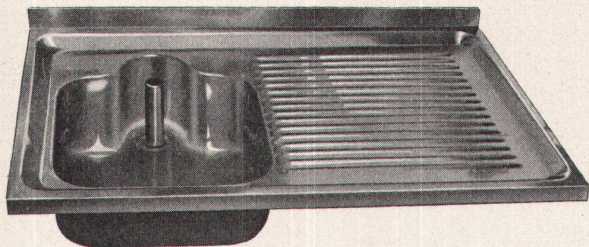
**Rascher Abzug der Kochdämpfe –
der Wunsch jeder Hausfrau!**

Prospekte und nähere Auskunft durch die Generalvertretung

WALTER WIDMANN AG

Zürich 1 Löwenstraße 20 Telefon (051) 27 39 96

Spültisch mit freiem Becken



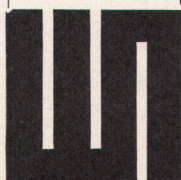
Chromstahl-Spültische
Küchenkombinationen
Moderne Einbauküchen

Serie-Typen – Individuelle Ausführung –
Einzelanfertigung

A. Suter + Co. AG

Metallwarenfabrik

Staretschwil AG Telephon (056) 3 34 66



H. Wolfermann-Nägeli

EISEN- UND METALLBAU

Mürtschen-Albulastr. 16 Zürich 9/48 Tel. (051) 52 44 12



BAUER

Spezialfirma für moderne
Bankeinrichtungen

Bauer AG, Nordstr. 25/31, Zürich 6/35
Kassen-, Tresor- und Stahlmöbelbau
Telephon (051) 28 40 03

POR-o-POR Blumentöpfe



FILM-KLISCHEE AG. THUN

Blumen und Pflanzen erhellen unser Dasein, bringen Freude und Lust. Sie sollen aber auch gut gedeihen, und ihre Pflege soll einfach sein. Viele begeisterte Zeugnisse sprechen für POR-o-POR.

Fabrikant: F. G. Funk, Uetendorf BE



buffet triennale

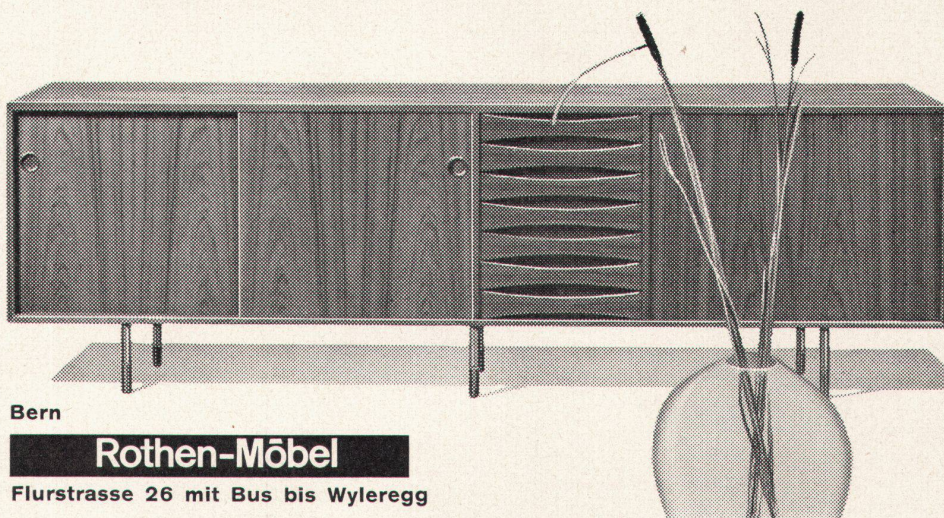
«Arne Vodder» und dänisches Kunstschaffen beschenkten die Triennale Milano und uns mit diesem Buffet. Das Buffet «Triennale» in Teak 250 cm kann freigestellt werden; Füße in Holz oder Metall, es kostet nur Fr. 1680.— (kürzer, 180 cm nur Fr. 1090.—)

Zürich

Zingg-Lamprecht
am Stampfenbachplatz

Bern

Rothen-Möbel
Flurstrasse 26 mit Bus bis Wyleregg

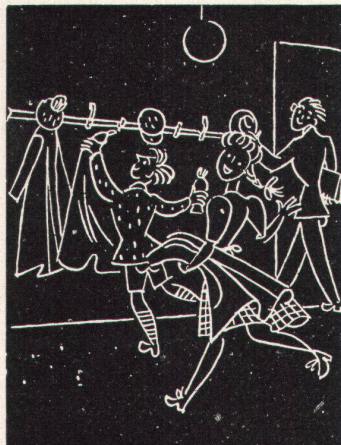


Zentralheizungsfabrik

Berchtold & Co.

Thalwil Telefon 051 / 92 05 01

Gegründet 1871



Die Garderoben im
Mövenpick Zürich und Genf
sind von:

RENA-Bauspezialitäten AG, Luzern

Telephon (041) 2 86 80

Unsere Spezialität:

**Schulhausgarderoben
aus Leichtmetall, auf Maß**

Wandgarderoben
Schirmhalter
Bankkonsolen
Schulsackablagen
Duschengarderoben

Verlangen Sie bitte unsern Vertreterbesuch



Telephon 44 66 06

Zimmerarbeiten übernimmt zu vorteilhaften Bedingungen:

Zimmereigenossenschaft Zürich 4 Bullingerstraße 41

NEUBAUTEN · UMBAUTEN · TREPPENBAU · REPARATUREN

Regulierbares Licht mit Raff- und Roll-Lamellenstoren

Solomatic

hergestellt mit *Luxaflex* Lamellen

GRIESSER AG. AADORF

Telephon (052) 4 71 12

Patente in 20 Ländern, Lizenznehmer in Deutschland,
England, Frankreich, Italien, Belgien und Holland

Filialen in:

BASEL (061) 34 63 63 · **BERN** (031) 2 92 61 · **GENÈVE** (022) 33 82 04
LAUSANNE (021) 26 18 40 · **LUZERN** (041) 2 72 42
ST. GALLEN (071) 23 14 76 · **ZÜRICH** (051) 23 73 98



BW-Parkett bewährt sich überall

in Geschäftshäusern



BAUWERK AG

ST. MARGRETHEN SG. TELEPHON 071/73733

Obwohl bei der Einrichtung von Büros, Sitzungs- und Direktionszimmern praktische Erwägungen im Vordergrund stehen, wissen Architekt und Bauherr, daß ein schöner Boden auch wesentlich zu einer angenehmen Arbeitsatmosphäre beiträgt. Berücksichtigt man die verschiedenen Aspekte, wie

Dauerhaftigkeit, Wärmeisolation, Schönheit, leichte Reinigung und verhältnismäßig bescheidenen Preis, so gehört das neuzeitliche BW-Parkett unbedingt zu jenen Belagsarten, die sich vorzüglich für Geschäftsräume eignen. Für Büros ist BW-Parkett ein gesunder und freundlicher Boden, den das Personal zu schätzen

weiß. Im Direktions- oder Sitzungszimmer vermag BW-Parkett dank seiner Vielseitigkeit höchste ästhetische Ansprüche und individuelle Wünsche zu erfüllen. Ganz besonders wird BW-Parkett von Architekten immer wieder bevorzugt, weil es individuelle Plänen und Gestalten ermöglicht und eine einwandfreie Verlegung gewährleistet.