

Zeitschrift: Das Werk : Architektur und Kunst = L'oeuvre : architecture et art
Band: 46 (1959)
Heft: 5

Werbung

Nutzungsbedingungen

Die ETH-Bibliothek ist die Anbieterin der digitalisierten Zeitschriften auf E-Periodica. Sie besitzt keine Urheberrechte an den Zeitschriften und ist nicht verantwortlich für deren Inhalte. Die Rechte liegen in der Regel bei den Herausgebern beziehungsweise den externen Rechteinhabern. Das Veröffentlichen von Bildern in Print- und Online-Publikationen sowie auf Social Media-Kanälen oder Webseiten ist nur mit vorheriger Genehmigung der Rechteinhaber erlaubt. [Mehr erfahren](#)

Conditions d'utilisation

L'ETH Library est le fournisseur des revues numérisées. Elle ne détient aucun droit d'auteur sur les revues et n'est pas responsable de leur contenu. En règle générale, les droits sont détenus par les éditeurs ou les détenteurs de droits externes. La reproduction d'images dans des publications imprimées ou en ligne ainsi que sur des canaux de médias sociaux ou des sites web n'est autorisée qu'avec l'accord préalable des détenteurs des droits. [En savoir plus](#)

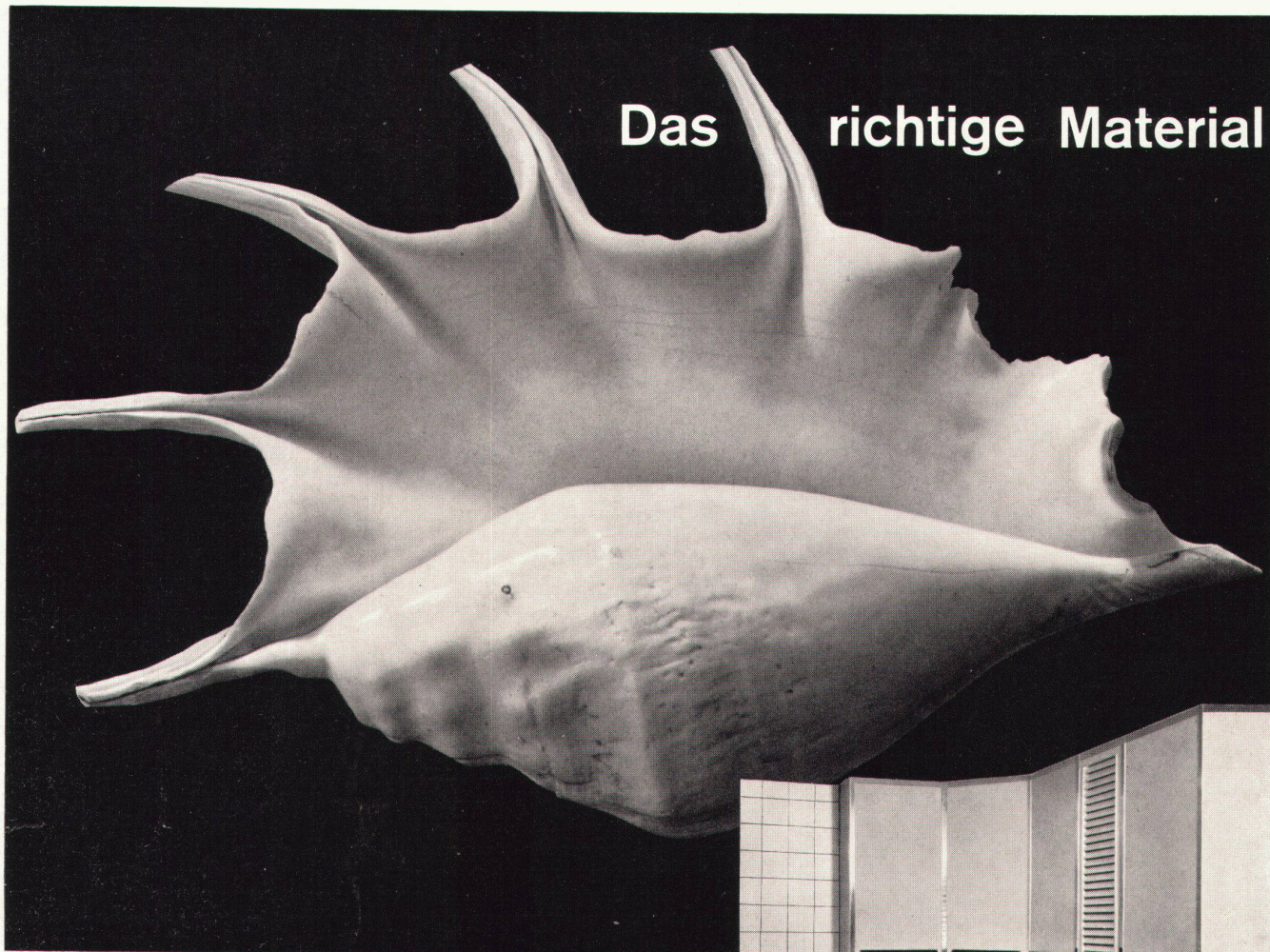
Terms of use

The ETH Library is the provider of the digitised journals. It does not own any copyrights to the journals and is not responsible for their content. The rights usually lie with the publishers or the external rights holders. Publishing images in print and online publications, as well as on social media channels or websites, is only permitted with the prior consent of the rights holders. [Find out more](#)

Download PDF: 25.01.2026

ETH-Bibliothek Zürich, E-Periodica, <https://www.e-periodica.ch>

Das richtige Material



Der vortreffliche Laufener Feuerton lässt sich mit keinem anderen Werkstoff vergleichen.

Und doch, mit der Muschel ist er verwandt! Wie sie ist der Feuerton für's Wasser geschaffen und behält sein schönes Aussehen durch Jahrzehnte. Wie die Muschel gefällt ein Spültisch aus Laufener Feuerton immer wieder durch die glänzende, glatte Oberfläche und durch die elegante Form. Der Spültisch ist nebst dem Kochherd der meistgebrauchte Einrichtungsgegenstand in der Küche. Nicht nur für's Geschirrwaschen, auch zum Rüsten, für die kleine Wäsche und zum Ausgiessen von schmutzigem Wasser wird er ständig gebraucht. Laufener Feuerton mit seiner porenlosen Oberfläche nimmt keinen Fremdgeruch an und ist mühelos sauber zu halten. Besonders dort, wo einwandfreie Hygiene oberstes Gebot ist, wird darum dem keramischen Material der Vorzug gegeben.



Schmidlin, Basel
Atelier

Kennen Sie die vielen Einbaumöglichkeiten unseres keramischen Spültisches Linth, der in verschiedenen Grössen fabriziert wird? Es lassen sich mit ihm Küchen einrichten, welche die höchsten Ansprüche erfüllen. Für alle Auskünfte halten wir uns gerne zur Verfügung. Verlangen Sie unsere Prospekte.

**AG für
Keramische Industrie
Laufen/Jura**



LEICHT
IN DER
BEDIENUNG

FLEXIBEL
LICHTECHT
KRATZFEST

BRETSCHER
LAMELLENSTOREN

Kellpax-Platten – Raumgestaltungsmittel moderner Richtung!



Die KELLPAX-Platte ist aluminiumbewehrtes Sperrholz und hat sich zur Herstellung von Leichtmetalltüren, Fassadenverkleidungen usw. hervorragend bewährt.

Hohe Festigkeitswerte, erstaunliche Widerstandsfähigkeit gegen Kratzer und Abnützung sowie ausgezeichnete ästhetische Wirkung sind typische KELLPAX-Charakteristiken.

Durch farbige Eloxierung wird die hygienische Aluminium-Oberschicht zum dekorativen Element. Der Farbton kann den räumlichen Verhältnissen angepaßt werden.

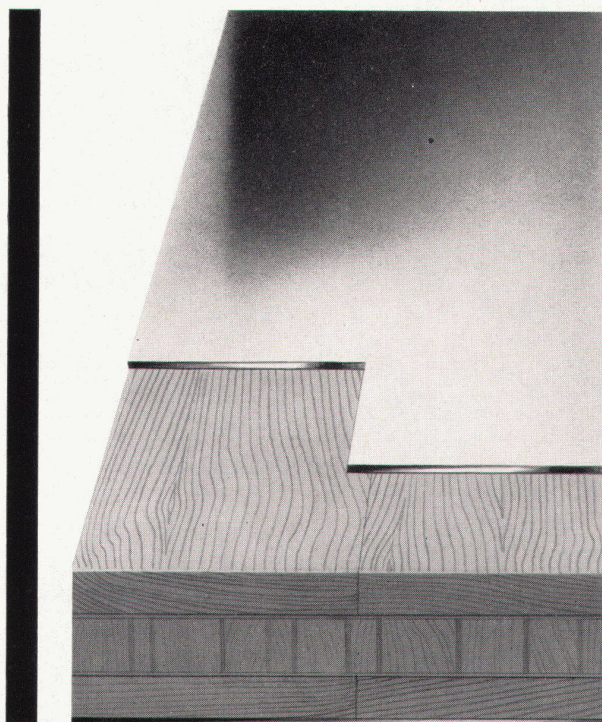
Architekt Dr. Dahinden hat im neuen Mövenpick Dreikönighaus in Zürich die KELLPAX-Platten nicht nur für verschiedene Türen, sondern auch als Verkleidung für Buffet und Seitenwände der Stehbar gewählt. Der warme Kupfertön der Eloxierung beweist dabei, daß bei richtiger Farbwahl

Aluminium auch im Innenausbau eine durchaus angenehme und behagliche Atmosphäre schaffen kann.

Fordern Sie zur Lösung besonderer Probleme der Anwendung von KELLPAX unsern technischen Dienst an. Er berät Sie individuell und kostenlos.

Keller & Co. AG, Klingnau
Tel. (056) 5 11 77

kellpax



Die Suchanlage in der Brusttasche



Der Miniaturempfänger — in die Tasche gesteckt — übermittelt das ausgestrahlte Rufzeichen, einen nur für den Gesuchten hörbaren Ton. Er bedeutet: «Ans nächste Telephon, bitte». Die Anlage ist mit der automatischen Telephonanlage so kombiniert, dass alle Suchvorgänge via Telephonapparat ausgelöst und beantwortet werden. — Die Anlage ist voll transistorisiert, daher sehr betriebssicher, braucht wenig Strom und benötigt kaum Unterhalt. Die Schlaufenverstärker in den einzelnen Gebäudeteilen sind über eine zweiadrige Telephonleitung mit der Zentrale verbunden, was das Leitungsnetz verbilligt.

Der Taschenempfänger ist ein modernes Volltransistor-Gerät. Lebensdauer seiner Batterie 2000 Stunden.

Modell A (26x56x95 mm) mit leisem Rufton für Spitäler und Büros, Modell B (26x56x131 mm) mit lautem Rufton, für lärmige Räume.

Autophon baut Personensuchanlagen mit Zahlensignal und solche mit drahtlosen Empfängern. Welches System sich im Einzelfall besser eignen wird, ergibt sich aus dem sorgfältigen Abwägen beider Systeme gegeneinander. Dazu stehen unsere erfahrenen Fachleute zur Verfügung.

AUTOPHON

Fabrik in Solothurn

Technische Büros in Zürich, Basel, Bern



TERRAFLEX

-Bodenbelag, seit 20 Jahren bewährt und ständig verbessert, ist ein Spitzenprodukt!

36 wohlausgewogene, schönste Farbtöne erlauben Kombinationen vom einfachen Zweckboden bis zum anspruchsvollsten künstlerischen Dessinbelag: für Industrieräume, Laboratorien, Spitäler, Verkaufslöke, Büros, Studios, Küchen, Korridore, Soussole, Wohndielen, Konferenzräume, Hallen usw.

Die durchgeknetzte Mischung von Asbestfasern und Vinyl verleiht TERRAFLEX größte Widerstandsfähigkeit (minimale Abnutzung); Feuer-, Fett- und Säurebeständigkeit; hohe Druckfestigkeit; Elastizität (angenehmes Gehen) und Isolierfähigkeit (Spannungen bis 4500 V).

TERRAFLEX-Böden benötigen geringste Wartung (nur aufwaschen), wirken schalldämpfend und lassen

sich leicht und rasch verlegen: Größe 22,8 x 22,8 cm; Stärken 1,6 mm, 2,5 mm und 3,2 mm.

TERRAFLEX im Wohnungs-, Zweck- und Industriebau wird höchsten Ansprüchen gerecht. Verlangen Sie Offerten beim Fachgeschäft. Generalvertretung:

Flachdach- und Terrassenbau AG
Bern, Marktgasse 37, Tel. (031) 2 76 76



JOHNS - MANVILLE PRODUKTE



VETROFLEX

**bewiesene
Wirtschaftlichkeit**

**Grundlage
echten Wohnkomforts**

**Glasfasern-
Isolierungen
gegen
Kälte, Wärme
Schall**

**bessere
Arbeitsatmosphäre**

**Verlangen Sie bitte nähere
Unterlagen oder unverbind-
liche Beratung durch**

GLASFASERN AG

**Verkaufsbüro Zürich
Nüschelerstr. 30
Telefon 051-27 17 15**

Exklusiv und vielseitig!

Eines der Hauptmerkmale der Herman Miller Collection ist die Möglichkeit des individuellen Gestaltens und Kombinierens! Damit können Sie in Ihr Heim, Büro oder Empfangszimmer Ihre ganz persönliche Note hineinbringen! — Die von George Nelson entworfene und in der Schweiz hergestellte «Modular»-Gruppe verbindet höchste Zweckdienlichkeit mit grösstem Komfort.

contura

Fabrik moderner Möbel, Birsfelden
bei Basel, Tel. 061/41 38 49

Verkaufsbüro und Showroom:
Zürich, Schiffflände 32,
Tel. 051/47 11 02

Miller-Vertretungen:
Aarau: Strebel Wohnungseinrichtungen AG.
Baden: Lüscher Innenarchitekt
Basel: Möbel-Genossenschaft (auch in Biel und Lausanne)
Hersberger, Muttenz
Bern: Teo Jakob
Biel: Schenk Intérieur
Genf: Teo Jakob
L'Habitation E. Saas
M. Damay-Egg, Forme Nouvelle
Luzern: Hartmann-Meer
Schaffhausen: Th. Häberli
Solothurn: Wagner-Teuscher AG.
St. Gallen: Möbel-Dörig
Guhl, Innenarchitekt
Zug: Ateliers Hilfiker
Zürich: Ambiente
Haussmann & Haussmann
Mezzanin
Möbel-Genossenschaft

Herman Miller

Collection



**Bildnis eines
jungen Mannes,
der jedoch alt
genug ist...**



ein ganzes Einfamilienhaus ohne erwachsene Hilfe zu heizen!
Denn nichts ist so komfortabel-einfach und zugleich dermaßen
sparsam im Verbrauch wie eine ELCO-OELFEUERUNG!



GRATIS berechnen wir Ihnen, wieviel Sie jährlich ein-
sparen bei Um- oder Neumontage einer Elco.
Senden Sie lediglich untenstehenden Coupon an uns ein.

WEYENHUT REKLAME ZÜRICH 10/69

Hier ausschneiden

Einsenden in
offenem Kuvert an

ELCO
OELFEUERUNGEN AG
Militärstraße 76,
Zürich 4, oder
Tel. (051) 25 07 51

ELCO
OELFEUERUNGEN

Ich wünsche gratis und unverbindlich Unterlagen und individuelle Berechnung über die Einsparmöglichkeit bei Umbau*
Neumontage* einer ELCO Oelfeuerung.

* Nichtgewünschtes streichen

Name: Vorname:

Straße: Nr.

Ort: Tel.-Nr.

Bei Umbau jetzige Kesselmarke:

modern

modern leben
modern bauen

mit Metall
mit Glas
mit Koller

Koller
*Metallfassaden
*mobile Wände
Lamellenstoren

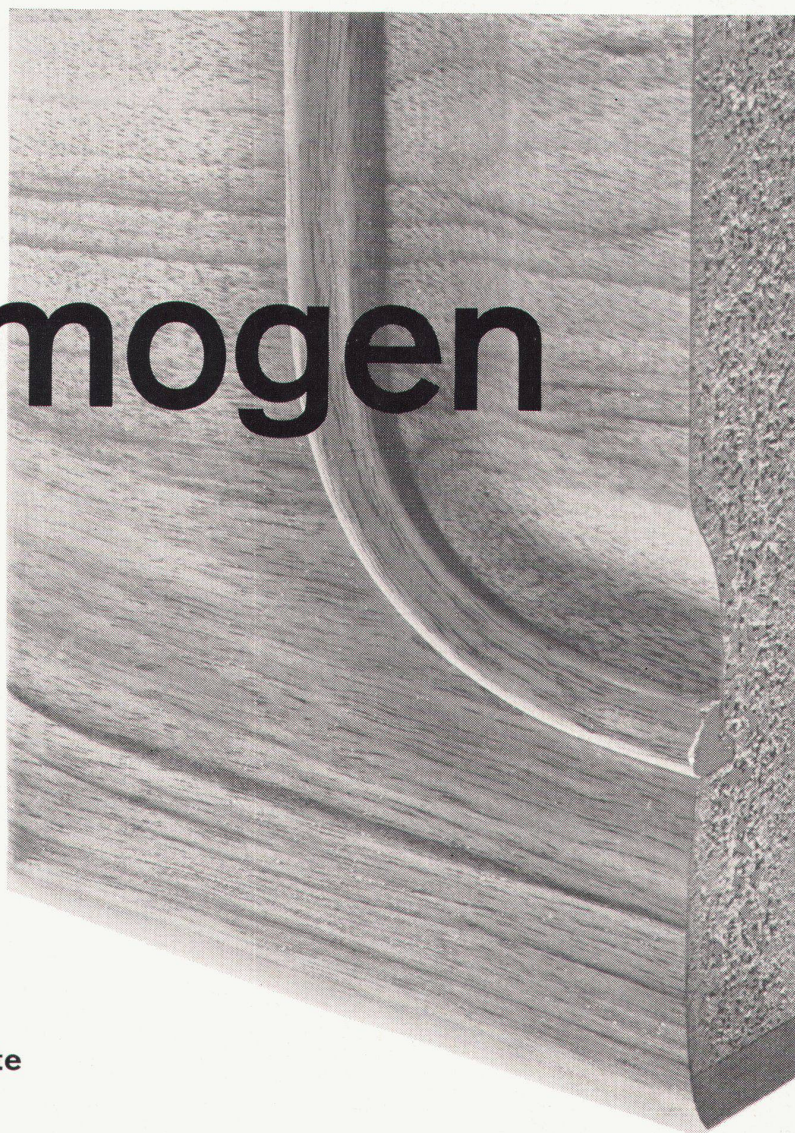
modern
bauen

mit
Metallbau
Koller

*unsere Arbeit
am Neubau
Kantonalbank
Zug

Koller
Holeestrasse 89
Basel
061 382977

Homogen



die gute Spanplatte

eignet sich für Flächen aller Art. Die geschliffene besonders vergütete Tischler-spanplatte im Möbelbau für Türen, Seiten, Böden, Rückwände, Tischplatten. Im Einrichtungs- und Hausbau für Wandverkleidungen, Decken, Einbaumöbel, Türen, im Fahrzeug- und Schiffbau für Zwischenwände, Decken, Verkleidungen.

Die Bauplatte für stationäre und demontable Trennwände, als Bauelement für vorfabrizierte Häuser. Gutes Stehvermögen, einfache Verbindungen zwischen den Elementen, ohne Verschraubung, gutes Schalldämmungsvermögen, preisgünstig, dekorativ.

Normalmasse	Tischlerplatten	Bauplatten
Fläche	125 x 300 cm	125 x 300 cm
Stärke	8, 10, 13, 16, 19, 22, 25, 30 mm	36, 40, 60, 80 mm
spez. Gewicht	ca. 600 kg/m ³	400-450 kg/m ³

KERAMISCHE BELÄGE

Steinzeug-Bodenplatten
Steingut-Wandplatten
Steinzeug-Mosaik



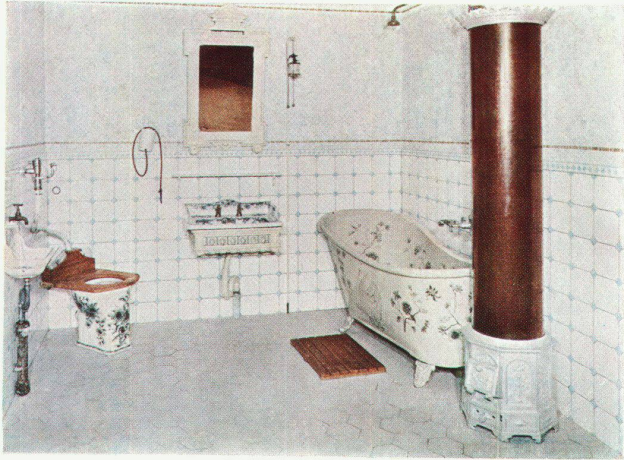
Das moderne und schöne Badezimmer bereitet jedem Freude:

**dem Architekten
dem Bauherrn
der Hausfrau**

Verlangen Sie deshalb immer die unverwüstlichen Bodenplatten aus Steinzeug oder das beliebig kombinierbare Kleinmosaik und glasierte Steingut-Wandplatten (weiß, crème, Majolikafarben)!

einst

jetzt
und immer



modern
schön
unerreicht

Dem Vielerlei von Belägen für Wand und Boden, bessern und schlechtern, natürlichen und künstlichen, stehen seit Jahrzehnten die

echten keramischen Platten

als unerreichtes Spitzenprodukt gegenüber:

**dauerhaft,
leicht zu reinigen
und günstig im Preis**

Noch besser als früher kommt ihr Wert heute zur Geltung:

keramische Platten sind schön; man spürt die Sauberkeit und Frische des echten Stoffes —

keramische Platten sind modern; mit ihren Formaten und ihren vielen Farben eignen sie sich besser als alles andere für die elegante, neuzeitliche Lösung.

► **Beratung und Lieferung
durch
die Fachgeschäfte**



Ein Neubau?



Verwenden Sie Marmor

Wer MARMOR verwendet, besitzt den größten Gegenwert.

Wir beraten Sie gerne und unverbindlich.



Cristallina AG

Marmorbrüche Peccia TI Tel. (093) 8 78 04
Seidenhofstraße 14, Luzern Tel. (041) 3 16 57

Getalit

die Kunstharz-Platten

die schützend allem trotzen



und von bestechender Eleganz sind

Einzelplatten Fr. 21.50/m²

Wenden Sie sich bezüglich weiterer interessanter Vergünstigungen bei Grossbezügen an folgende Depositäre

Kt. Basel:
Schmidt Söhne AG., Kleinhünigerstr. 96, Basel
Kt. Zürich:
Baubedarf Zürich AG., Sihlstr. 38, Zürich
W. Bindschedler & Co., Waisenhausstr. 2, Zürich
Hartweg Hart- und Weichholz AG., Hardstr. 235, Zürich
Schmidt AG., Holzimport, Neugasse 215, Zürich
Ostschweiz:
O. Kesselring AG., Davidstrasse 40, St. Gallen
Sperrholz- und Isolierplatten AG., Frauenfeld
Kt. Bern:
Gebr. Jenni, Holzhandlung, Oberdiessbach
Westschweiz:
Alb. Gret & Cie., Malley-Lausanne
Tessin:
Nessi & Ci., via Balestra, Locarno

- Format 295,5x130 cm
- Hochglanz und Matt
- 19 Unifarben
- davon 9 Pastelltöne
- 29 Fantasiedessins
- 22 Holzmuster!
- 1 Rückseitenplatte
- lichteicht
- spielend leicht zu reinigen
- temperaturbeständig
- weitgehend säurefest
- geruchlos
- abriebfest

Auskunft durch:
J. Barth, Steinhaldenstrasse 62, Zürich 2

Hergestellt durch: WESTAG, Westdeutsche Sperrholzwerke AG, Wiedenbrück/Westfalen

**Sparsam
heizen...**



**Warmwasser
im
Überfluß...**



Die Spatzen pfeifen es vom Dach...

Sei es im Ein- oder Mehrfamilienhaus, im anspruchsvollen Landhaus oder im modernen Hotel: Wer mit HOVALTHERM heizt, spart Öl und hat das ganze Jahr Warmwasser im Überfluß!

Der HOVALTHERM-Kessel ist nicht umsonst sparsamer als ein gewöhnlicher Heizkessel. Er wurde speziell für den Betrieb mit der automatischen Ölf Feuerung gebaut und erreicht deshalb einen überdurchschnittlich hohen Wirkungsgrad. Trotzdem ist die Umstellung auf feste Brennstoffe möglich, ja beim Doppelbrandmodell können sogar ohne irgendwelche Umstellung Holz, Kohle, Papier oder Heizöl verfeuert werden.

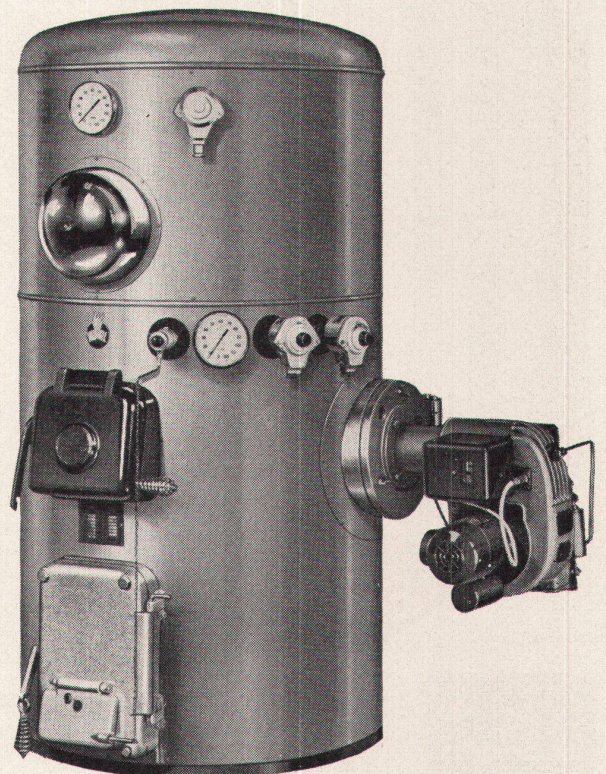
Heizung und Warmwasser

Das Wichtigste am HOVALTHERM-Kessel ist aber, daß er nicht nur heizt, sondern daß er im Sommer und Winter auch das warme Wasser macht! Die Erzeugung des Warmwassers erfolgt dabei entsprechend dem täglichen Bedarf in kleinen oder großen Mengen zu erstaunlich niedrigen Betriebskosten.

Sicher würde es sich für Sie lohnen, mehr über den HOVALTHERM-Kessel zu erfahren! Verlangen Sie deshalb kostenlos nähere Unterlagen und Referenzen.

Ing. G. Herzog & Co., Feldmeilen ZH

Telephon (051) 92 82 82



HOVALTHERM

Für Hotels, Restaurants, Saalbauten, Cafés usw.

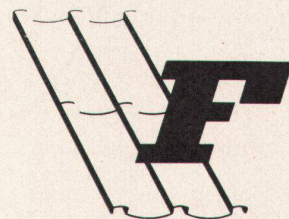


**die formschönen
Bürgin-
Garderoben**

Schwenk- und Standgarderoben
Hutablagen in verschiedenen
Ausführungen,
Garderobenstützen,
Schirmhalter usw.



Bürgin & Co. GmbH, Schaffhausen
Hochstraße 32
Telephon (053) 5 42 66



die ideale FURAL-Bedachung



**EDAK-Profile für Säulen-,
Fassaden- und
Wandverkleidungen usw.**



EDAK AG, Schaffhausen
Fulachstraße 2
Telephon (053) 5 05 97

VERKAUF DER BÜRGIN- UND EDAK-PRODUKTE

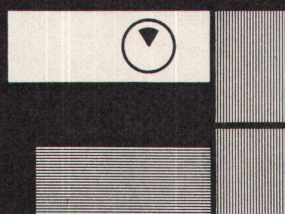
Verkaufsbüro Bern: F. Zimmermann, Aebnitstraße 16 a, Muri

Verkauf Ostschweiz: A. Stüdli, Hirschenstraße, Goßau SG

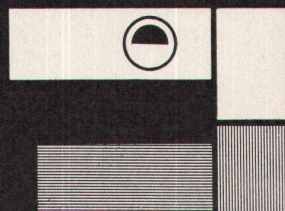
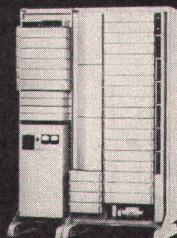


**ALBISWERK
ZÜRICH A.G.**

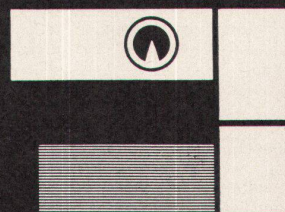
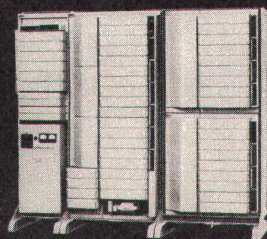
TELEPHONIE-HOCHFREQUENZ



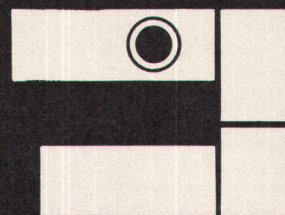
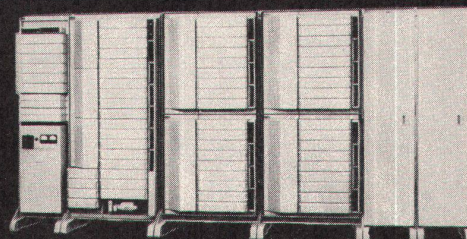
III/30



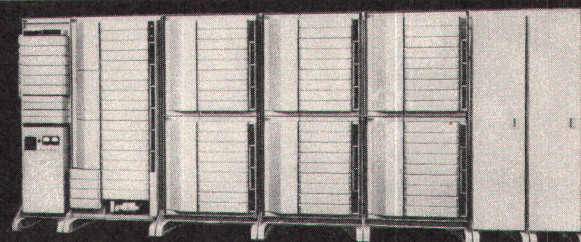
X/90



XV/160



XX/180



**Ihre
Telephon-Anlage
wächst
mit Ihrem Betrieb**

Auf Jahre hinaus erspart Ihnen die ALBIS-Motorwähler-Zentrale V/50 die Wachstumsprobleme Ihrer Telefonanlage. Vom niedrigsten Ausbau für den Anschluss von drei Amtsleitungen und 30 Teilnehmern läßt sich diese Zentrale dank einem durchdachten Baukastensystem stufenweise erweitern bis zum Endausbau von 20 Amtsleitungen und 180 Teilnehmeranschlüssen.

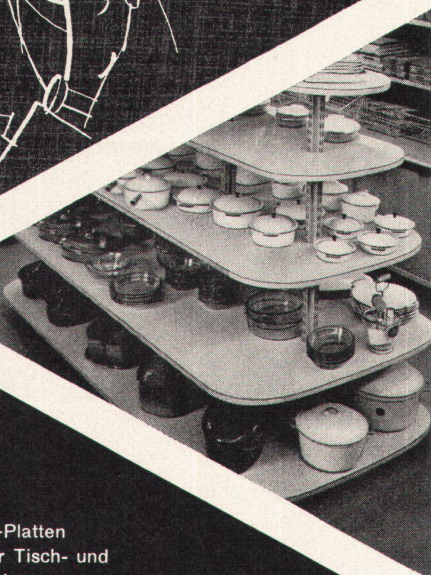
ALBISWERK ZÜRICH AG

Albisriederstr. 245, Zürich 9/47 Tel. 051/52 54 00
Vertretungen in Bern, Lausanne u. Zürich

PERSTORP

die weltbekannte
schwedische
Kunstharzplatte

Farbenfrohe,
gepflegte Verkaufsräume
steigern den Geschäftserfolg!
PERSTORP-Platten auf
Tischen und Regalen sind
praktisch und modern;
sie sind mit kleiner Mühe
stets blitzsauber und
schaffen die Umgebung,
in der man gerne
einkauft.



PERSTORP-Platten
sind ideal für Tisch- und
Wandverkleidungen,
schlag-, bruch- und kratzsicher,
weitgehend säurebeständig,
hitzebeständig bis 150°,
leicht zu reinigen,
(ein feuchter Lappen genügt!),
in 40 Farben und Dessins
erhältlich.



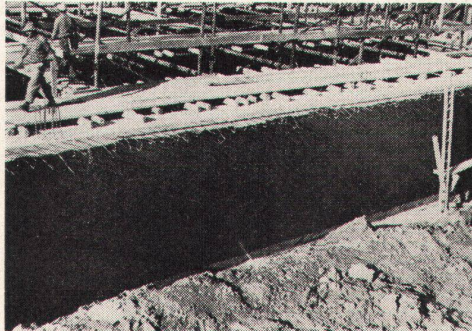
perstorp
platten

Jaecker Rümlang, Tel. 051/93 82 22

BAUTENSCHUTZ

SIEGFRIED
keller
AG

AFRATAR setzt sich durch!



Kläranlage Küssnacht: Isolationsarbeiten mit AFRATAR

Streichen Sie Fundamente mit der Zahnbürste?

Gewiß – eine unsinnige Frage. Und doch sind wir während der Einführungsarbeit für AFRATAR auf Baustellen gekommen, wo AFRATAR* mit absolut ungeeignetem Werkzeug aufgetragen wurde. Damit Sie von den inzwischen allgemein anerkannten AFRATAR-Vorteilen

nur ein Anstrich, dadurch beträchtliche Zeit- und Kostenersparnis

auch wirklich profitieren, benötigen Sie einen handfesten Flächenstreicher, mit dem es sich geschmeidig und rasch arbeiten läßt und der gerade soviel Material aufnimmt, als für eine regelmäßige Schutzschicht und kontinuierliche Arbeit nötig ist. Mit unzuverlässigen Bürsten werden Sie nicht nur viel mehr Kraft, sondern vor allem auch wesentlich mehr Material als die absolut genügende Normalmenge von etwa 350 g/m² verbrauchen.

Der neue KELLER-Kundenservice hilft Ihnen sparen!

Wir schenken Ihnen einen AFRATAR-Flächenstreicher bei jedem Bezug von mindestens 100 kg AFRATAR in einer Sendung. Sie können dieses praktische Arbeitsgerät sowohl bei uns als auch bei Ihrem Baumaterialhändler anfordern. Benützen Sie diese einmalige und zeitlich begrenzte Möglichkeit, sich mit den überzeugenden AFRATAR-Vorteilen noch besser vertraut zu machen!

* Der AFRATAR-Anstrich ist sofort an seinem mattschwarzen bis dunkelbraunen Aussehen erkennbar.



SIEGFRIED
keller
AG

Wallisellen-Zürich - Tel. 051/ 93 32 32

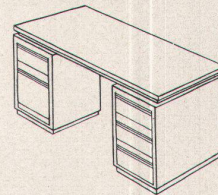
In der Zuger Kantonalbank «Companion»-Pulte

In den «Companion»-Modellen finden Sie verwirklicht, was Sie sich schon immer wünschten: die gleichberechtigte Partnerschaft von Linie, klarer Gliederung, Arbeitskomfort und Organisation. «Companion»-Pulte sind modern und farbenfroh, aber nicht extravagant; sie repräsentieren, ohne

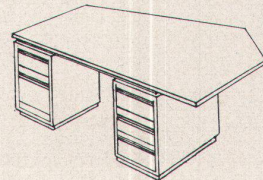
aufzutrompfen; sie wirken leicht und haben doch Gewicht. Darum fügen sie sich so gut zur Architektur unserer Zeit, die das Klare, Leichte und Luftige liebt. Besichtigung in unserer neuen großen Büroschau. Farbiger illustrierter Prospekt mit allen Ergänzungsmöbeln.



COMPANION



«Companion-Standard» mit durchgehenden, versenkten Griffen. Werkbundauszeichnung «Die gute Form»

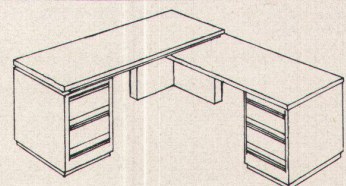


«Companion-Asymmetric», Chefpult und Sitzungstisch in einem.

bürofüller

Abt. Büromöbel und Organisation
Zürich: Tödistraße 48, Tel. 051 / 27 16 90

Genève: 3, rue de Chantepoulet,
Immeuble «Le Plaza», tél. 022 / 32 22 40



«Companion-Secretary» – 70% mehr Arbeitsfläche im Drehbereich des Bürostuhls



Für die
moderne Küche:

Plastic-Schub-
laden 43.007

PAUL OESCHGER + CIE. ZÜRICH 11/52
LANDHUSWEG 6/8 TEL. (051) 46 70 33
WERKZEUGE BESCHLÄGE / OUTILLAGE FERREMENTS

Fassaden- Arbezol erfüllt drei Aufgaben

- Voller ARBEZOL-Schutz der Holzfassade und anderer Holzteile vor tierischen und pflanzlichen Holzschädlingen
- Hervorragender Schutz gegen die Witterung – regenundurchlässig, läßt das Holz atmen, keine Kondenswasserbildung, elastisch
- Farbschöner Anstrich – hellbraun, mittelbraun, dunkelbraun, schwedenrot, gelb

Lasiert in einem Anstrich

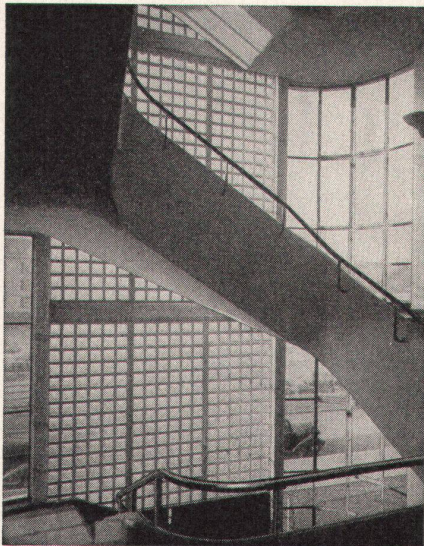


A. Benz & Cie.

Holzkonservierung

Zürich 2/38

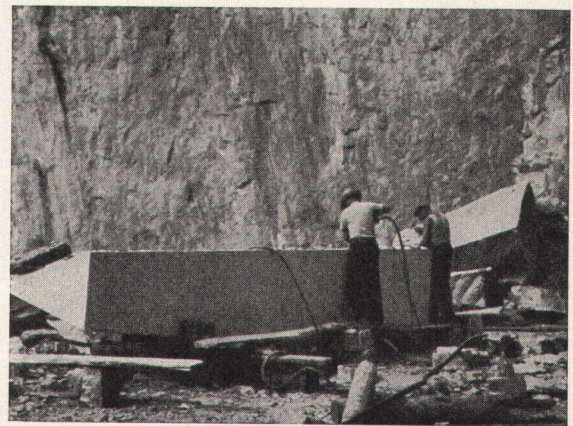
Renggerstraße 56, Tel. (051) 45 34 34



Walther & Müller Glasbau AG Bern

Telephon (031) 2 49 12

Glasbausteine – begehbare und befahrbare
Glasbeton-Oberlichter



GRANIT UND MARMORARBEITEN

Granit und Marmor von Castione

Tessiner Granit hell und dunkel, Urner Granit

M. ANTONINI & CO., BELLINZONA

Schweizerische Granitwerke Gegr. 1865



ombra  **sol**

Ombrasol - Lamellenstoren für Aussen- oder für Innenmontage bieten Schutz gegen Sonne und Wärme, spenden blendfreies Licht. ● Aussen montierte Lamellenstoren rüsten wir beidseitig mit sturmsicherer Rundstabführung oder bewährter U-Schienenführung aus. ● Die feinst regulierbare Lamellenverstellung, das Senken und Aufziehen der Store erfolgen durch dasselbe

Bedienungsorgan. ● Die Lamellen-Schwenkvorrichtung funktioniert störungsfrei. Ein Herausfallen oder Verwickeln des Stahlbandes ist ausgeschlossen. ● Die Lamellen aus vergütetem Leichtmetall, mit splitterfreiem, korro-

sionsfestem Belag, sind in vielen modernen Farben erhältlich. ● Unser Fachberater steht gerne zu Ihrer Verfügung. Rufen Sie ihn! ●● Lamellenstoren AG Zürich 2 Beethovenstr. 48, Tel. 27 23 88 Werk in Wallisellen-Zürich.

lamellenstoren

Kirsch

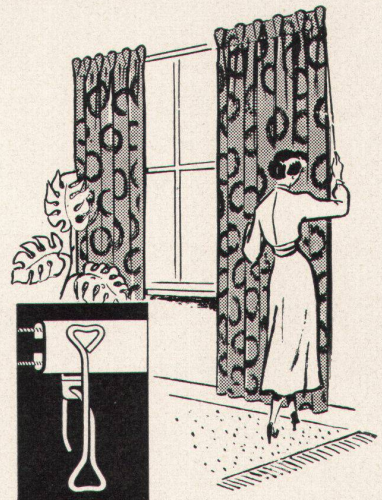
Vorhangschienen

ermöglichen eine einwandfreie
und elegante Lösung
Ihrer Vorhangprobleme

Beratung und Muster durch:

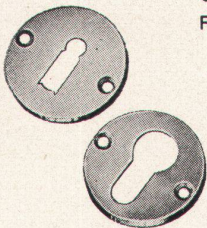
Erba AG, Erlenbach ZH
Holz- und Metallwarenfabrik

- können in Form und Farbe überall angepaßt werden.
- gestatten ein leichtes Abnehmen der Vorhänge mit wenigen Griffen.
- können flachliegend und hochgestellt montiert werden.
- mit **Nylon-Gleitern** ausgerüstet, bieten Gewähr für ein geräuscharmes Gleiten der Vorhänge.
- ermöglichen die Montage von Zugvorhängen, bei welchen die Zugkordeln in der Schiene versteckt sind.



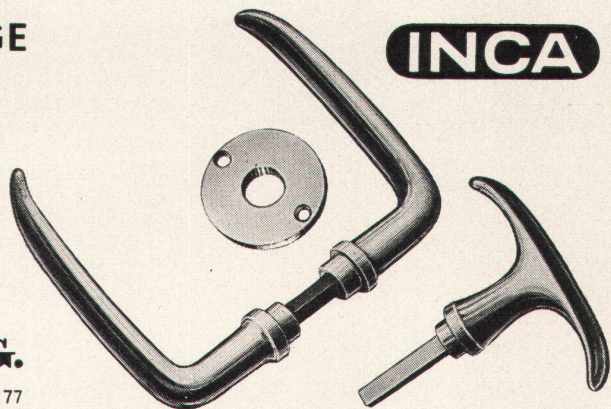
SCHWEIZER BAUBESCHLÄGE

aus hochwertiger Neusilberlegierung
Erstklassige Vernicklung und Verchromung
Große Dauerhaftigkeit
Formschöne Ausführung



INJECTA A.G.

TEUFENTHAL/AARGAU TEL. (064) 38277

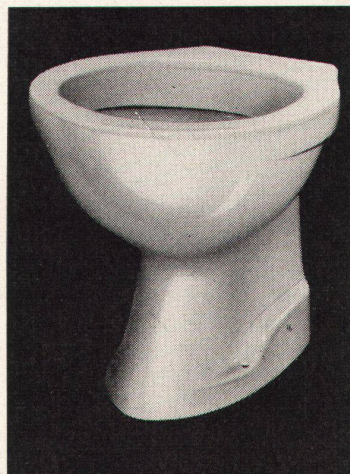


INCA

PASCHA-Klosette

PASCHA A Nr. 4106 (Ausspül-WC)
PASCHA Z Nr. 4156 (Zungen-WC)
PASCHA T Nr. 4166 (Tiefspül-WC)

Mustergeschützt – Patent angemeldet



Verkauf durch
den Sanitär-
Großhandel

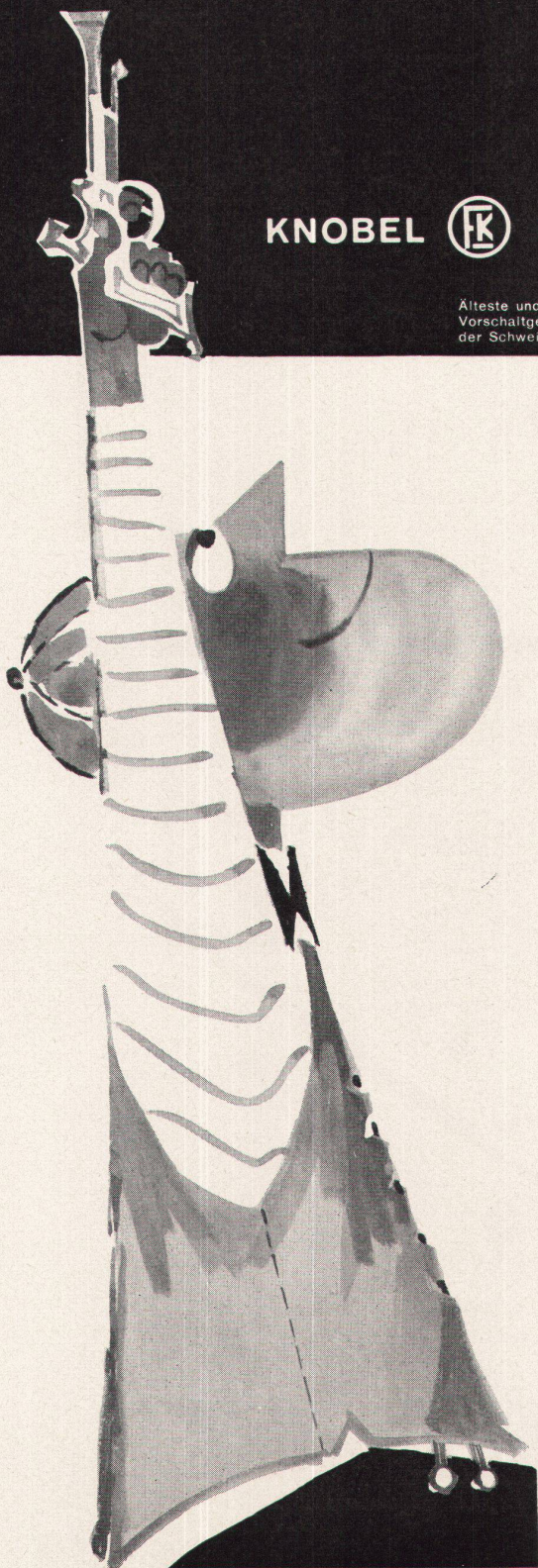


Kera-Werke AG. Laufenburg/AG

Auf den Start
kommt es an –
auch bei Ihrer
Fluoreszenz-
beleuchtung!

KNOBEL  ENNENDA

Älteste und grösste
Vorschaltgerätfabrik
der Schweiz



Sie erhalten eine
flackerfreie und
wirtschaftliche
Fluoreszenz-
beleuchtung,
wenn Sie von Ihrem
Elektriker oder
Beleuchtungskörper-
lieferanten

**Beleuchtungskörper
mit eingebautem
Knobel-Perfektstart-
Gerät verlangen.**

- Kein Starter-Ersatz mehr
- Optimale Lampen-
lebensdauer, daher
billiges Licht
- Kein Flackern der Lampe -
sauberes Zünden
- Keine Radistörungen
- Kein Brummen

Jede Fluoreszenzröhre benötigt ein Vorschaltgerät. Es ist – von aussen unsichtbar – in den Beleuchtungskörper eingebaut und hat die Aufgabe, den Strom auf ein bestimmtes, den Röhren zuträgliches Mass zu drosseln.

Zum Zünden der Röhre braucht es zudem eine besondere Startvorrichtung. Diese besteht in einem von aussen steckbaren Glimmstarter oder einem Zünddispositiv im Gerät. Die billigste Lösung bildet ein Gerät mit steckbarem Glimmstarter, man hat dabei jedoch einige Nachteile bezüglich Lampenlebensdauer und Zündeigenschaften in Kauf zu nehmen. Werden diesbezüglich höhere Anforderungen gestellt, so genügt nur ein Gerät mit eingebautem Thermostarter.

Entscheiden Sie sich für die eine oder andere Klasse (auswechselbarer Glimmstarter, eingebauter Thermostarter), so wählen Sie das der gewünschten Klasse entsprechende Spitzengerät:

Für Betrieb mit **Glimmstarter**
das brummfreie, langlebige
Knobel-Vaco-Vorschaltgerät

Tiefe Gestehungskosten
Mittlere Unterhaltskosten
(für Tieftemperaturen ungeeignet)

Zündeigenschaften entsprechend der Qualität des verwendeten Glimmstarters

mit eingebautem **Thermostarter**, das **Knobel-Perfektstart-Gerät**

Höhere Gestehungskosten
Tiefe Unterhaltskosten
(Optimale Lampenbrenndauer, kein Starter auswechseln)

Optimale Zündeigenschaften (sauberes und flackerfreies Zünden, keine Radistörungen, Zünden auch bei tiefen Temperaturen bis -20°C) dazu die bekannten Vorteile der **Knobel-Vaco-Vorschaltgeräte**

Und vergessen Sie nicht:

Überlassen Sie die Wahl des Vorschaltgerätes nicht dem Zufall! Das Gerät kann später nur mit grossem Kostenaufwand ausgetauscht werden. Ersparen Sie sich diese Kosten und verlangen Sie in jedem Fall ein Knobel-Vorschaltgerät!

Falls Sie über Knobel-Vorschaltgeräte mehr wissen möchten, verlangen Sie unsere Broschüren 19/200 über Perfektstart-Geräte oder 19/202 über Vaco-Geräte gegen Einsendung des untenstehenden Coupons.

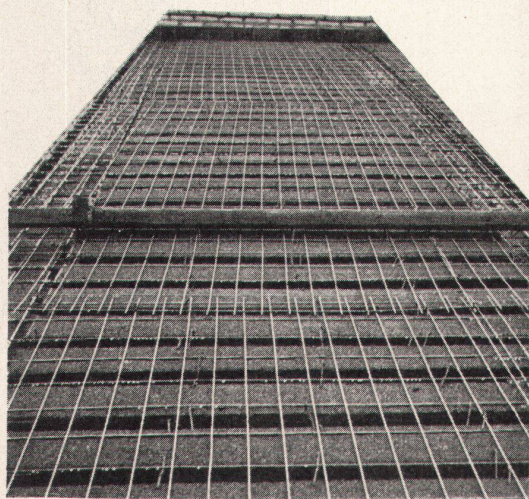
Elektroapparatebau F. Knobel & Co. Ennenda

Verkaufsbüro Zürich: Limmatstr. 73, Tel. (051) 42 88 55 / 56

Senden Sie uns
Ihre Broschüre
19/200 und 19/202
über «Helles Licht –
gesundes, billiges
Licht» und VACO-
Vorschaltgeräte.

Adresse _____

Gut isoliert **besser** gebaut



Je besser die Isolation, umso geringer die Heizkosten. Die Ersparnisse an Heizkosten machen im Laufe der Jahre oft ein Vielfaches dessen aus, was eine gut isolierende Decke mehr kostet. Mit BAUKORK-Isolierdecken – K-Werte zwischen 0,58 und 0,68 – bauen Sie bei Wegfall von Gefällsbeton etc. sogar noch billiger!

Fragen Sie die Spezialisten mit grosser, praktischer Erfahrung.

BAUKORK AG.

Verkaufsbüro Zurich, Gotthardstr. 61

Telephon 051/238012 - Werk in Steinhausen/Zug

Bodenanschlüsse für Verwaltungsgebäude Banken Geschäftshäuser

Starkstrom

Telephon

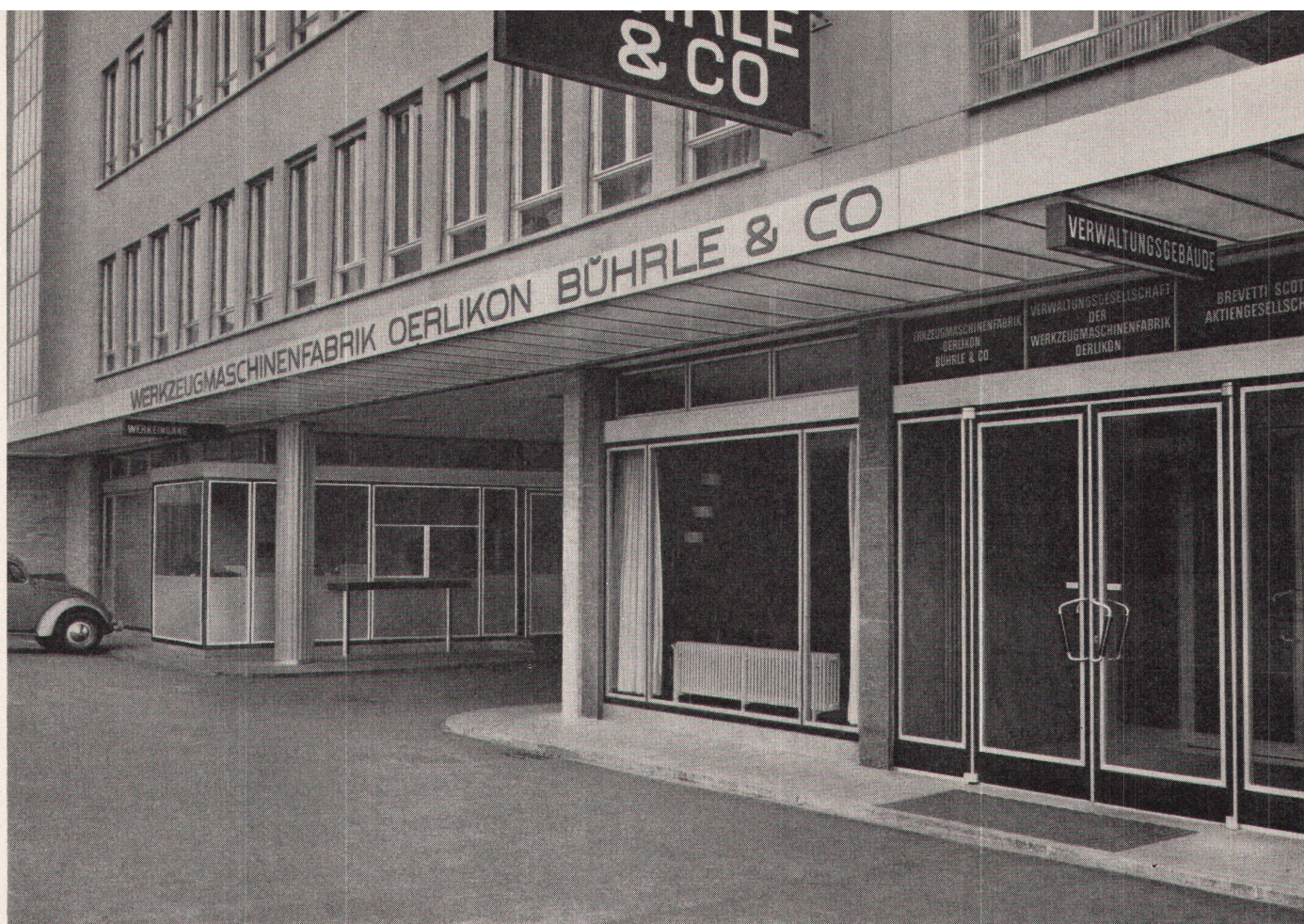
Telephon und Schwachstrom

Bodendose regulierbar

OSKAR WOERTZ BASEL

Fabrik elektrotechn. Artikel Margarethenstr. 36-38 Tel. (061) 34 55 50

KALIN

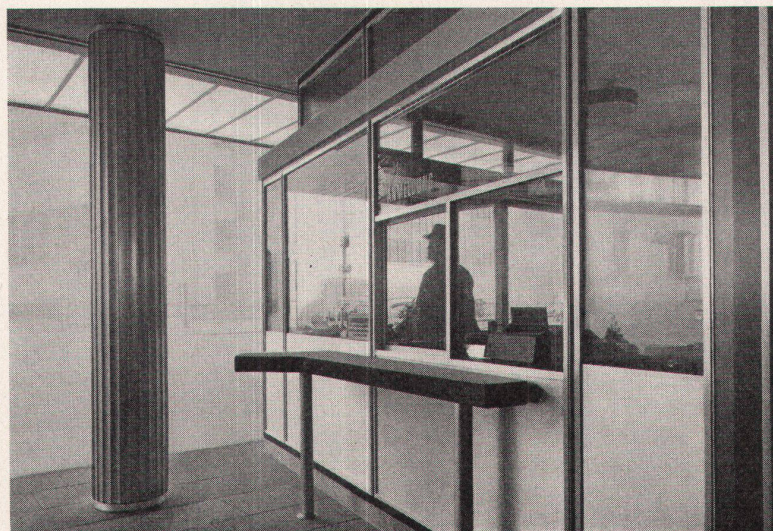


Schaufensteranlagen
Türen und Portale
Leichtmetallfenster und
Fassaden

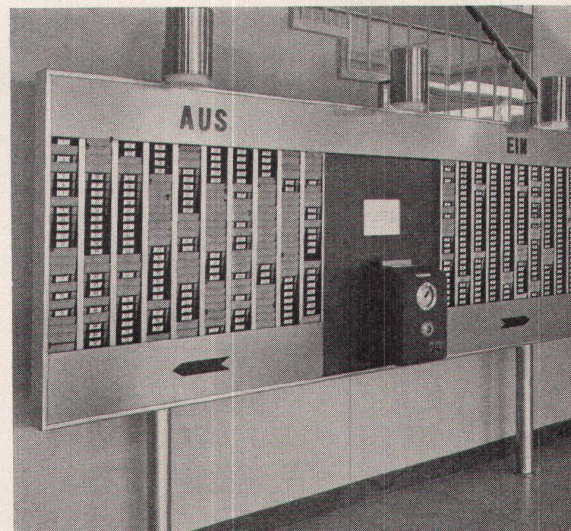
GLISSA



METALLBAU



Konstruktionen für Einfach-
Verglasungen und
Isolierglas-Elemente



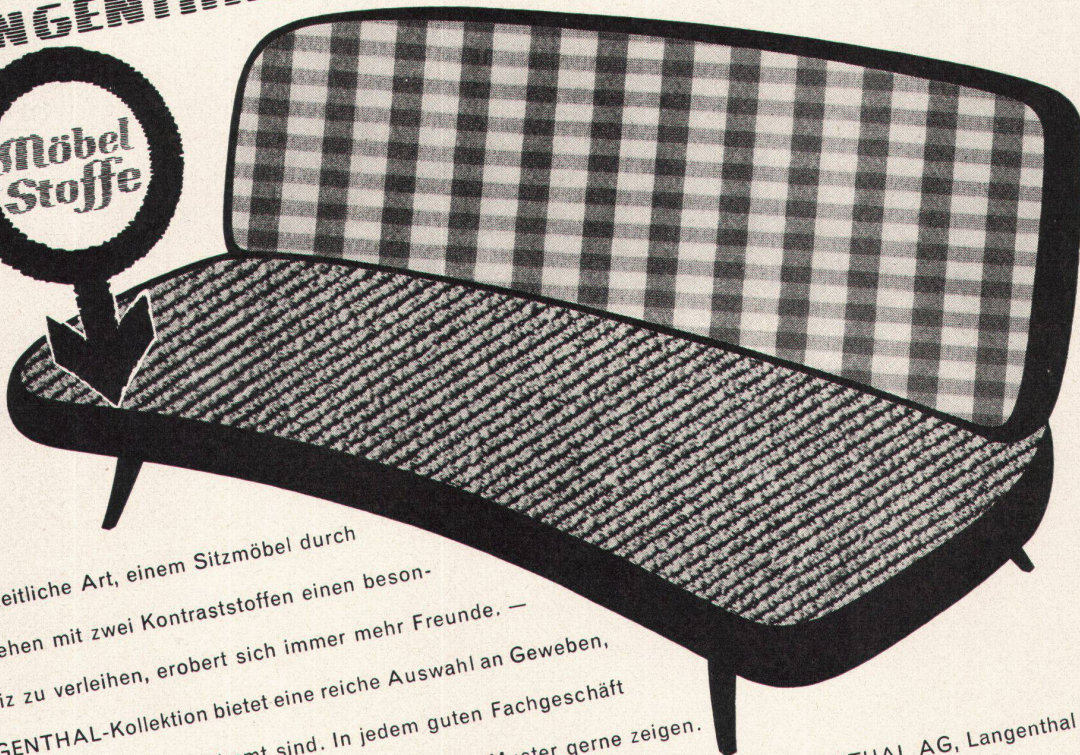
Modernes Bauprofilprogramm



GLISSA AG Schaffhausen

Telefon 053/5 92 31

LANGENTHAL



Die neuzeitliche Art, einem Sitzmöbel durch das Beziehen mit zwei Kontraststoffen einen besonderen Reiz zu verleihen, erobert sich immer mehr Freunde. — Die LANGENTHAL-Kollektion bietet eine reiche Auswahl an Geweben, die farblich aufeinander abgestimmt sind. In jedem guten Fachgeschäft wird man Ihnen LANGENTHAL-Muster gerne zeigen.

MÖBELSTOFFWEBEREI LANGENTHAL AG, Langenthal
Tel. (063) 2 29 86

KUGLOSTAT

Kuglostatt mélange l'eau chaude et l'eau froide

550
CHAVANNES

Le KUGLOSTAT, plus que jamais, vous assure le véritable confort. Efficace, robuste, élégant, facile à régler, donnant toujours l'eau à la température désirée, le Kuglostatt économise l'eau chaude.

Des installations fonctionnent dans le monde, à la satisfaction des usagers, par dizaines de milliers. Références innombrables dans tous les domaines.

KUGLER

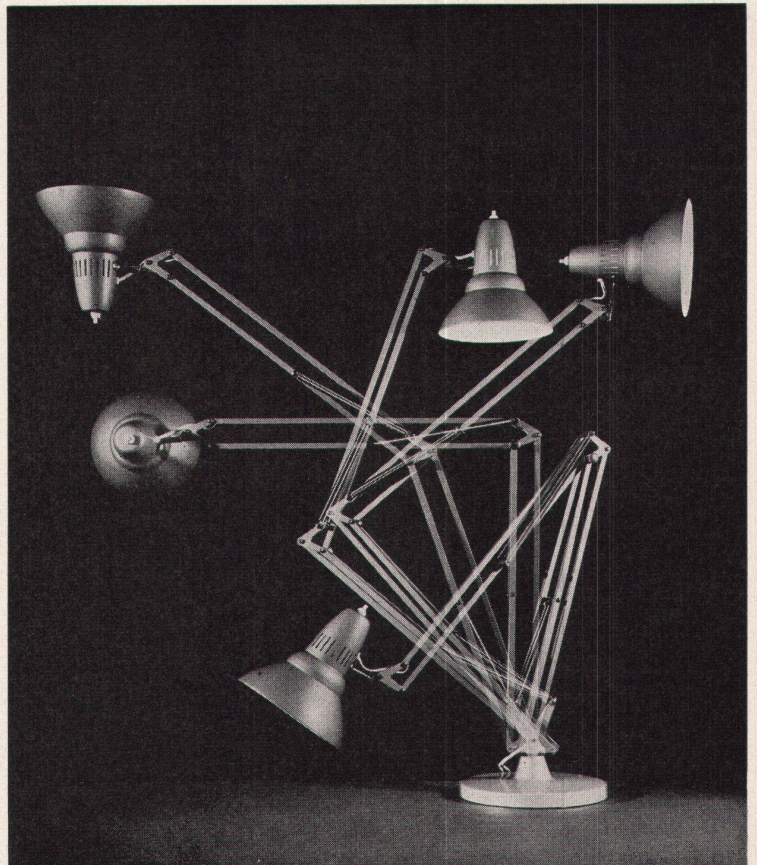
FONDERIE + ROBINETTERIE S.A.

GENÈVE, LA JONCTION. TÉL. (022) 24 72 35 ZÜRICH, NEUMÜHLEQUAI 32-34, TÉL. (051) 26 47 42

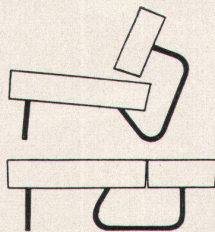


Regent Mobilux ist die ideale Beleuchtung für jeden Arbeitsplatz. Diese Leuchte läßt sich spielend leicht in jede beliebige Stellung bringen und bleibt automatisch fixiert. Verlangen Sie unseren ausführlichen Prospekt über die vielen lieferbaren Ausführungen.

Regent Beleuchtungskörper
Dornacherstraße 390, Basel
Telephon 061/34 64 45



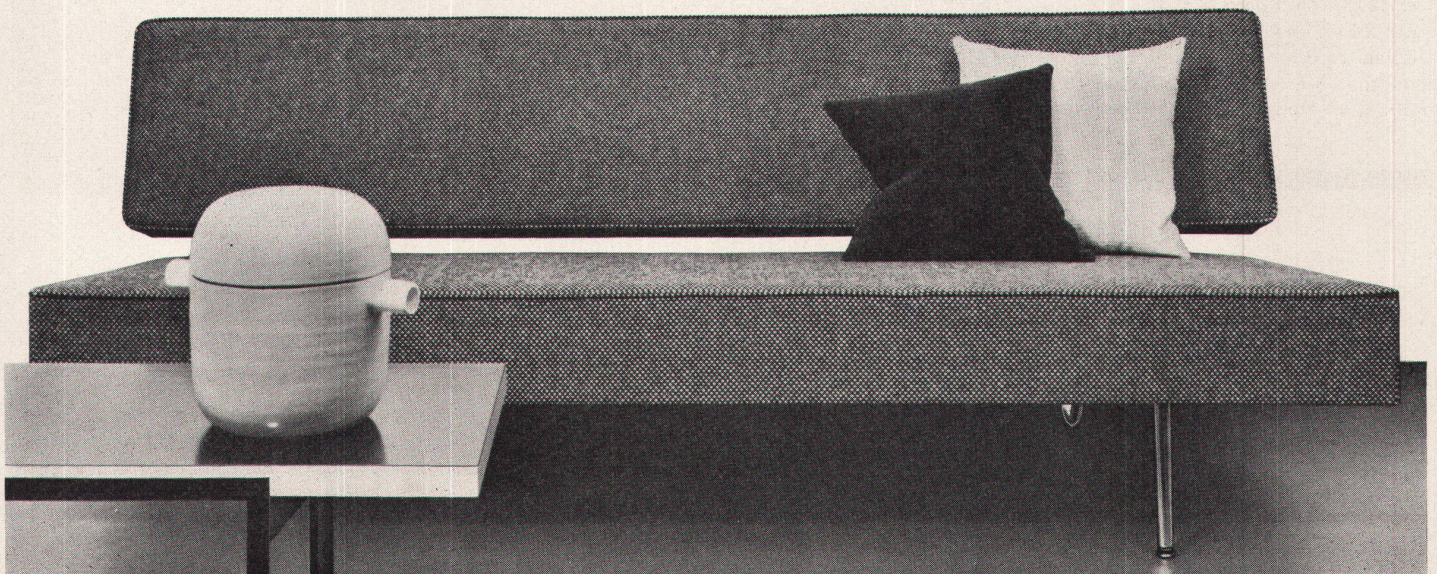
teo jakob
bern
genève



sofa-bett, modelle e. ambühler, läßt sich mit einem griff in ein bequemes bett von 195 x 115 cm verwandeln. gefederte schaumpolsterung. versand von prospekt auf anfrage

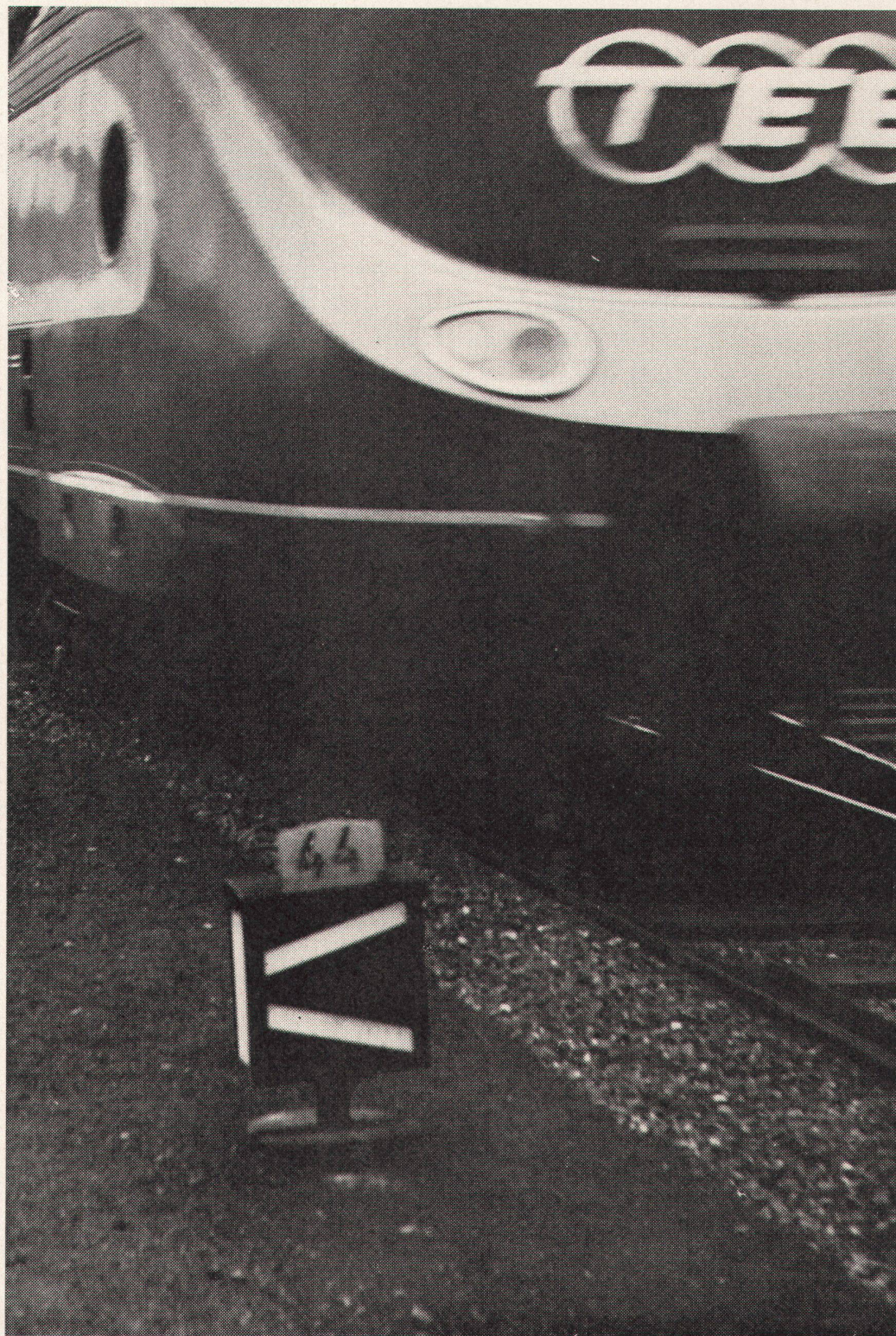
bern: gerechtigkeitsgasse 23
genève: 69, rue du rhône

telefon 031 3 53 51
téléphone 022 35 39 75



Jettair Hochdruck- Klimaanlagen

Die für ihren Komfort bekannten TEE-Züge und Schlafwagen der Deutschen Bundesbahn sind nach modernsten Erkenntnissen gebaut und Jettair-klimatisiert.



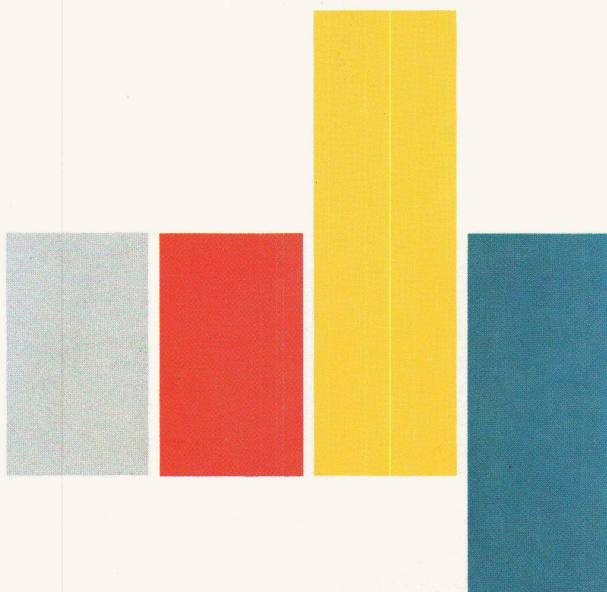
Moderne Bauten und moderne Eisenbahnzüge werden mit Luwa-Jettair-Anlagen klimatisiert.

Jettair ist eine Eigenentwicklung der Luwa und entspricht der internationalen Definition einer voll-automatischen Klimaanlage: Jettair heizt im Winter, kühlt im Sommer, ventiliert, befeuchtet oder entfeuchtet die Luft und ist individuell regelbar. Die Jettair-Apparate erhielten vom SWB die Auszeichnung «Die gute Form».

Auch im Neubau der Kantonalbank Zug sorgen Jettair-Apparate für optimales Arbeitsklima.

Luwa AG, Zürich 47

Fabrikationsgesellschaften in Paris, Frankfurt am Main, Barcelona, São Paulo, Charlotte/USA



Die wohltuende Atmosphäre des Direktionszimmers

wirkt sich auf den ganzen Betrieb aus. Jeder Mitarbeiter, jeder Angestellte trägt etwas mit sich hinaus an seinen Arbeitsplatz. Büroräume lassen sich heutzutage so anregend, so fröhlich gewinnend und doch dezent gestalten. Mit Kellco-Kunststoff-Platten leicht zu lösen! 70 verschiedene Farbtöne erlauben eine so ausgewogene Abstimmung der Tonwerte, daß die Auswahl eine Freude ist.

Kellco-Platten, ein Schweizer Qualitätsprodukt mit Fabrikgarantie.

Keller + Co. AG, Klingnau (Schweiz)
Telephon 056 511 77



Mit Kellco-Kunststoff-Platten modern bauen

Wenn Sie einen Laden, ein Restaurant, eine Schalterhalle, ein Büro oder eine Küche neu einrichten, bitte prüfen Sie auf jeden Fall die in 70 verschiedenen Farbnuancen vorhandene, unentbehrliche, bewährte Kellco-Kunststoff-Platte. Sie ist makellos schön, solid im Gebrauch, widersteht Wärmeeinflüssen bis zu 150°C, und ist von allem was schmutzt und fettet, leicht zu reinigen.

Keller + Co. AG
Klingnau
Tel. 056 511 77

Kellco

Ein heller, freundlicher Alltag

Die fein nuancierten, lichteichten und nach den Gesetzen der Farbenharmonie zusammengestellten Farbton-Varianten und -Dessins machen jeden Raum, der mit Kellco-Platten ausgerüstet ist, hell und freundlich, sie stimmen die Menschen darin froh. Für Architekten und Bauherren ist die Verwendung der bewährten Kellco-Platte eine Freude.

Schweizer Qualität mit der vollen Fabrikgarantie

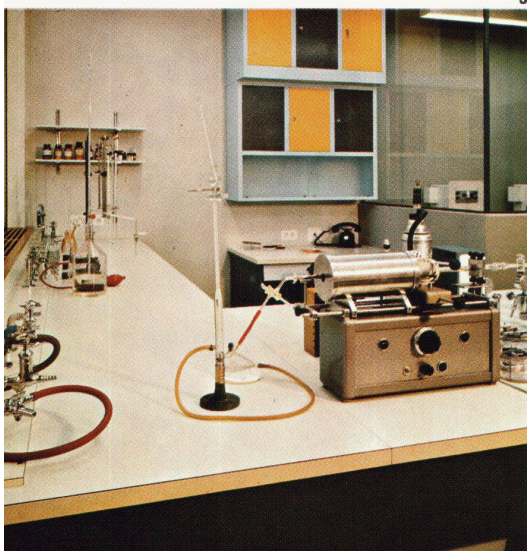
Keller + Co. AG in Klingnau war die erste Fabrik, die auf jede von ihr fabrizierte Kunststoff-Platte volle Garantie gewährte, und diese Sicherheit auch heute bietet. Unser modernes Labor prüft, forscht und verbessert unablässig. Die bewährte Kellco Schweizer Qualität hält den Vergleich mit jedem ausländischen Erzeugnis aus. Darum ist Kellco gleichbedeutend mit Garantie und Sicherheit.

Unsere Dienstleistung

Die Firma Keller + Co. AG in Klingnau steht mit einer vieljährigen Fabrikationserfahrung, mit einem wissenschaftlich geführten Labor und mit dem fachlich gründlich geschulten Personal des Beratungsdienstes kostenlos zu Ihrer Verfügung.

Verlangen Sie von uns die kostenlose Zustellung von Prospekten sowie einer vollständigen Musterkollektion.

Bitte besuchen Sie auch unsere Ausstellung in der Baumusterzentrale Zürich, in den Baumessen Bern und Basel, sowie in Lausanne die Exposition permanente de la Construction.



3 Vorderseite
Direktionsbüro. Gestaltung und Ausführung: Rob. Strub, SWB, Zürich

Rückseite

1

Makellose Kellcodecken der neuen 1.-Klaßwagen der SBB. Ausführung: Schweizerische Waggonfabrik Schlieren. Gleiche Ausführung auch durch SIG Neuhausen

2

Telephonkabinen Postgebäude Chiasso Eidgenössische Baudirektion, Bern

3

Labor in einer chemischen Fabrik in Basel. Ausführung: S. Morath, Allschwil BL

4

Schülerpulte im neuen Schulhaus Niederurnen. Ausführung: Palor AG., Niederurnen

