

Zeitschrift: Das Werk : Architektur und Kunst = L'oeuvre : architecture et art
Band: 46 (1959)
Heft: 4: Schulbauten

Werbung

Nutzungsbedingungen

Die ETH-Bibliothek ist die Anbieterin der digitalisierten Zeitschriften auf E-Periodica. Sie besitzt keine Urheberrechte an den Zeitschriften und ist nicht verantwortlich für deren Inhalte. Die Rechte liegen in der Regel bei den Herausgebern beziehungsweise den externen Rechteinhabern. Das Veröffentlichen von Bildern in Print- und Online-Publikationen sowie auf Social Media-Kanälen oder Webseiten ist nur mit vorheriger Genehmigung der Rechteinhaber erlaubt. [Mehr erfahren](#)

Conditions d'utilisation

L'ETH Library est le fournisseur des revues numérisées. Elle ne détient aucun droit d'auteur sur les revues et n'est pas responsable de leur contenu. En règle générale, les droits sont détenus par les éditeurs ou les détenteurs de droits externes. La reproduction d'images dans des publications imprimées ou en ligne ainsi que sur des canaux de médias sociaux ou des sites web n'est autorisée qu'avec l'accord préalable des détenteurs des droits. [En savoir plus](#)

Terms of use

The ETH Library is the provider of the digitised journals. It does not own any copyrights to the journals and is not responsible for their content. The rights usually lie with the publishers or the external rights holders. Publishing images in print and online publications, as well as on social media channels or websites, is only permitted with the prior consent of the rights holders. [Find out more](#)

Download PDF: 25.01.2026

ETH-Bibliothek Zürich, E-Periodica, <https://www.e-periodica.ch>



Aus unserem
Fabrikationsprogramm zeigen wir:

Geilinger & Co. Eisenbauwerkstätten Winterthur

Schweizer Mustermesse 1959
Basel 11.- 21. April
Halle 8a, Stand 3114

Leichtmetallfenster

Ganzmetallfenster
BGT-Holz / Metallfenster
ALSEC-Fenster mit isolierten Profilen
Horizontalschiebefenster
(System General Bronze, New York)

Kipptore

Normaltor 240 x 200 cm i / L.

Hebebühnen

Typ Cadet für 1500—2000 kg Tragkraft

MÜLLER

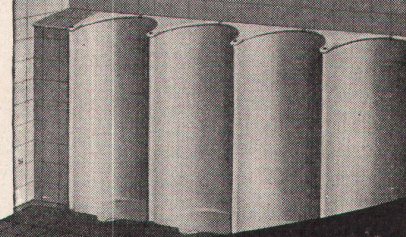
Heizungen
Ölfeuerungen
Ventilationen
Klima-Anlagen



Joh. Müller, Heizung u. Lüftung AG.
Rüti/Zch.

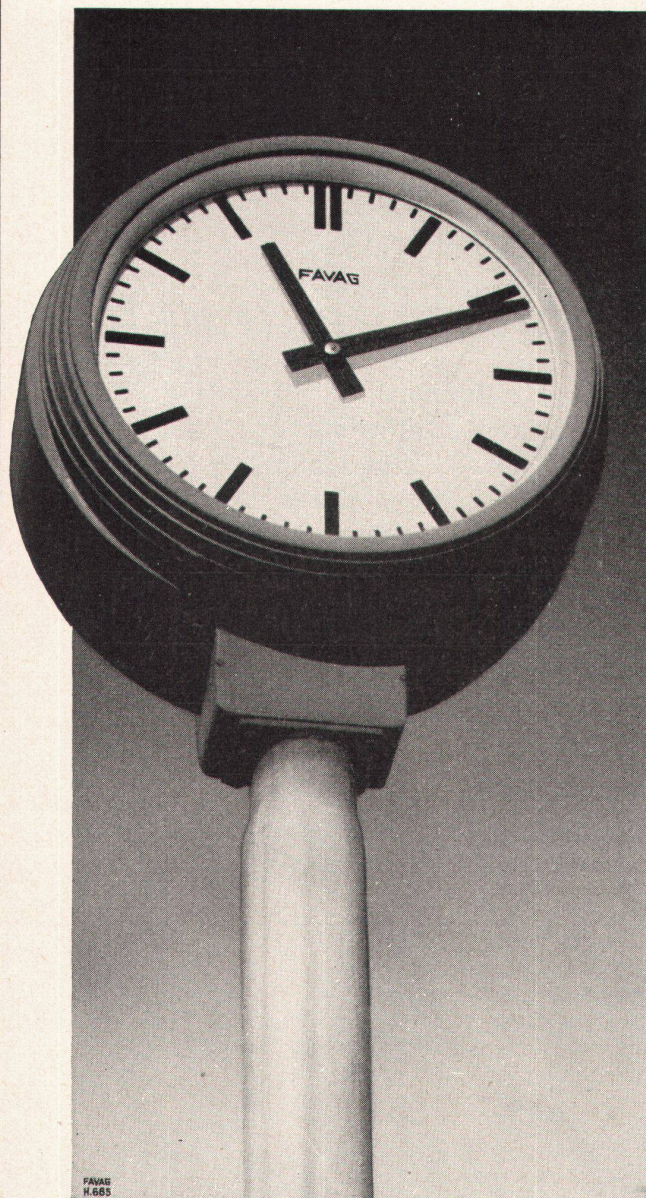
Ernst URINOIRS

Einfache Reinigung
Ohne Wasserspülung
geruchlos
Trocken-
Desinfektions-
verfahren



F. ERNST, ING. AG. ZÜRICH

Weststr. 50/52 Telefon (051) 33 60 66

FAVAG
H.665

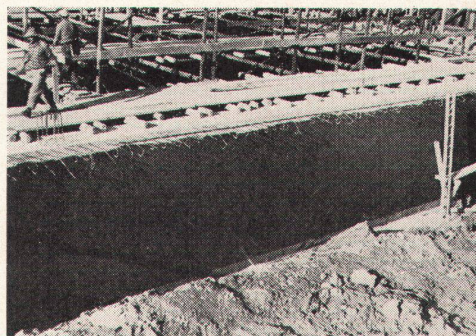
Schweizer Mustermesse Basel: Halle 2, Stand 396

FAVAG
AG
NEUCHÂTEL

BAUTENSCHUTZ

SIEGFRIED
Keller
AG

AFRATAR setzt sich durch!



Kläranlage Küssnacht: Isolationsarbeiten mit AFRATAR

Streichen Sie Fundamente mit der Zahnbürste?

Gewiß – eine unsinnige Frage. Und doch sind wir während der Einführungsarbeit für AFRATAR auf Baustellen gekommen, wo AFRATAR* mit absolut ungeeignetem Werkzeug aufgetragen wurde. Damit Sie von den inzwischen allgemein anerkannten AFRATAR-Vorteilen

nur ein Anstrich, dadurch beträchtliche Zeit- und Kostenersparnis

auch wirklich profitieren, benötigen Sie einen handfesten Flächenstreicher, mit dem es sich geschmeidig und rasch arbeiten läßt und der gerade soviel Material aufnimmt, als für eine regelmäßige Schutzschicht und kontinuierliche Arbeit nötig ist. Mit unzureichenden Bürsten werden Sie nicht nur viel mehr Kraft, sondern vor allem auch wesentlich mehr Material als die absolut genügende Normalmenge von etwa 350 g/m² verbrauchen.

Der neue KELLER-Kundenservice hilft Ihnen sparen!

Wir schenken Ihnen einen AFRATAR-Flächenstreicher bei jedem Bezug von mindestens 100 kg AFRATAR in einer Sendung. Sie können dieses praktische Arbeitsgerät sowohl bei uns als auch bei Ihrem Baumaterialhändler anfordern. Benützen Sie diese einmalige und zeitlich begrenzte Möglichkeit, sich mit den überzeugenden AFRATAR-Vorteilen noch besser vertraut zu machen!

* Der AFRATAR-Anstrich ist sofort an seinem mattschwarzen bis dunkelbraunen Aussehen erkennbar.


SIEGFRIED
Keller AG

Wallisellen-Zürich - Tel. 051/ 93 32 32



Gratis erhalten Sie individuelle Kostenberechnung über Um- oder Neumontage einer **ELCO OELFEUERUNG** mit Berechnungen über die Einsparungsmöglichkeit mit untenstehendem Coupon.

Hier ausschneiden

Einsenden in
offenem
Kuvert an:
**ELCO OEL-
FEUERUNGEN**
AG
Militärstr. 76
Zürich 4 oder
Tel. 051/250751

ELCO
OELFEUERUNGEN

Ich wünsche **gratis** und unverbindlich Unterlagen und individuelle Berechnung über die Einsparmöglichkeit bei Umbau* Neumontage* einer **ELCO Oelfeuerung**.
* Nichtgewünschtes streichen

Name: _____ Vorname: _____

Straße: _____ Nr.: _____

Ort: _____ Tel. Nr.: _____

Bei Umbau jetzige Kesselmarke: _____ 3/1

...da sprach Sherlock Holmes zu Watson:

... nein, mein lieber Watson, der Reichtum unseres Nachbarn stammt also doch nicht aus verdächtiger Quelle. Ich habe Beobachtungen angestellt und herausgefunden, daß sein plötzlicher Wohlstand eine logische, einfache, natürliche Ursache hat!!!

!!!???!!!???

Aber natürlich Watson. Das war doch alles nur scharfe Beobachtung und Kombination: 1. Der Mann sieht glücklicher aus. (Kombiniere, daß ein Verdächtiger das nicht tut.) 2. Der Mann ist bedeutend ruhiger. (Ein Verdächtiger nicht.) 3. Der Mann rumort nicht mehr fluchend zu jeder Tages- und Nachtzeit im Keller herum. 4. Der Mann hat plötzlich viel freie Zeit, um mit Frau und Kindern zu spazieren. (Ein Verdächtiger zeigt sich möglichst nie.) 5. Zudem zeigten meine Beobachtungen, daß er weniger Heizungsmaterial braucht und sein Haus immer blitzsauber ist. Gewißheit erhielt ich aber, als ich im geheimen in seinen Keller stieg und folgenden Namen an seinem Oelbrenner las: **ELCO**

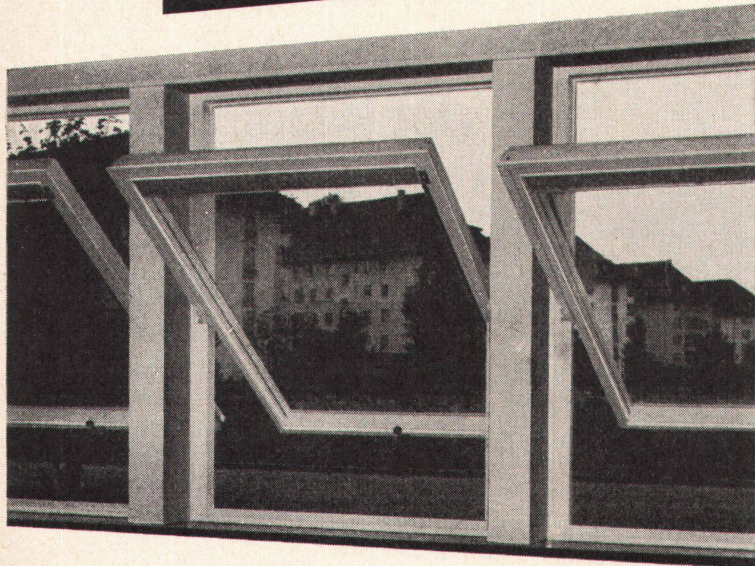
Watson: Very interesting my dear Holmes. Aber so clever bin ich nun auch, daß ich bei dieser **ELCO OELFEUERUNG** einmal anfrage, was ein Oelbrenner oder eine neue Heizanlage mit **ELCO** kostet und wieviel ich damit einsparen kann. Very good Watson, tu das. Ich hab's natürlich schon lange getan. Meine good old Heizung ist so billig, sauber und rasch, daß ich dir nur empfehlen kann, den Coupon unten im Inserat auszuschneiden und dir die entsprechenden Unterlagen zustellen zu lassen.

**Zu
jedem
Schwingflügel-
Fenster**

Mustermesse Basel: Halle 5, Stand 1150



**das überlegene, patentierte
Schwingflügelbeschläge SWING**



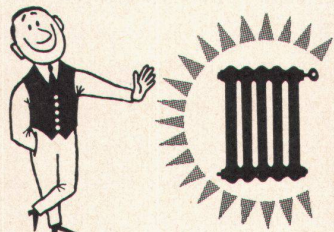
Schweizer Qualität. Seit Jahren praktisch bewährt. Erstklassige Referenzen. Unerreicht wenig Einlassarbeit.

Fast vollkommene Eigenbalance durch Drehpunktwechsel. Einstellbare Bremswirkung im ganzen Drehbereich. 3 Rasten bei 0—38°, 63 und 84°. Fünfpunkt-Zentralverschluss. Formsön, gediegen, unauffällig. Zwei Ausführungen: Für Fenster mit Lamellenstoren zwischen den Scheiben oder aussen. (Isolierglas). Preisgünstig, bei schwerer, bewährter Qualität. Lieferung durch den Fachhandel.

Verlangen Sie Prospekte und Referenzen durch die Hersteller

V. Glutz-Blotzheim Nachf. AG Solothurn Telephone (065) 2 38 76

Mehr Wärme — weniger Brennstoff



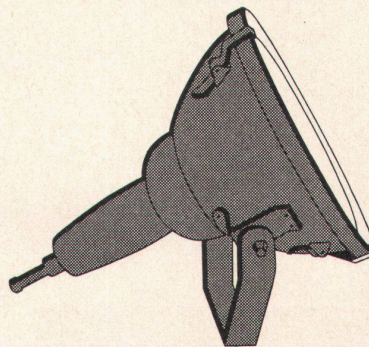
**EMB-
UMWÄLZPUMPEN**
für Zentralheizungen



EMB Elektromotorenbau AG
Birsfelden
Tel. 061 / 41 18 50

**LICHT
IST UNSERE
STARKE**

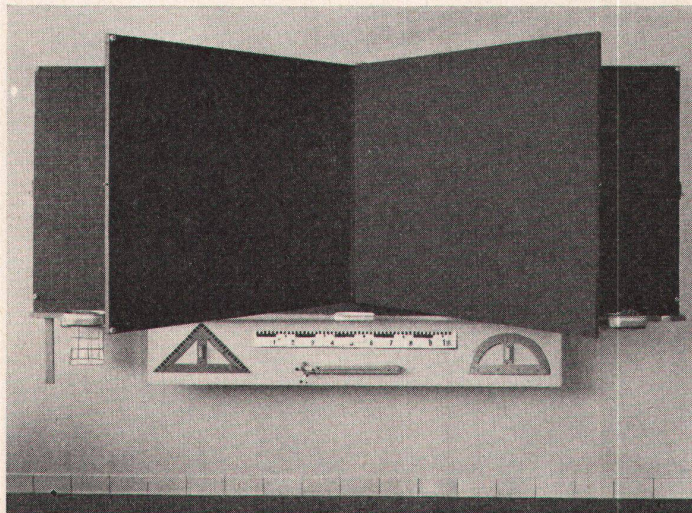
Scheinwerfer und
Flutlichtstrahler für Sport-
plätze und Fassaden



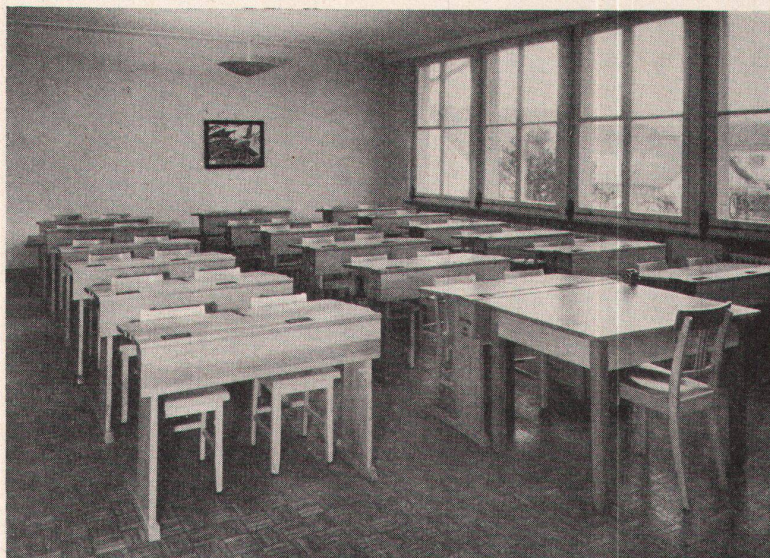
ALUMAG

Aluminium — Licht AG
Industrie für
technische Beleuchtung
Uraniast. 16, Zürich
Tel. (051) 23 77 33

WANDTAFELN



SCHULMÖBEL



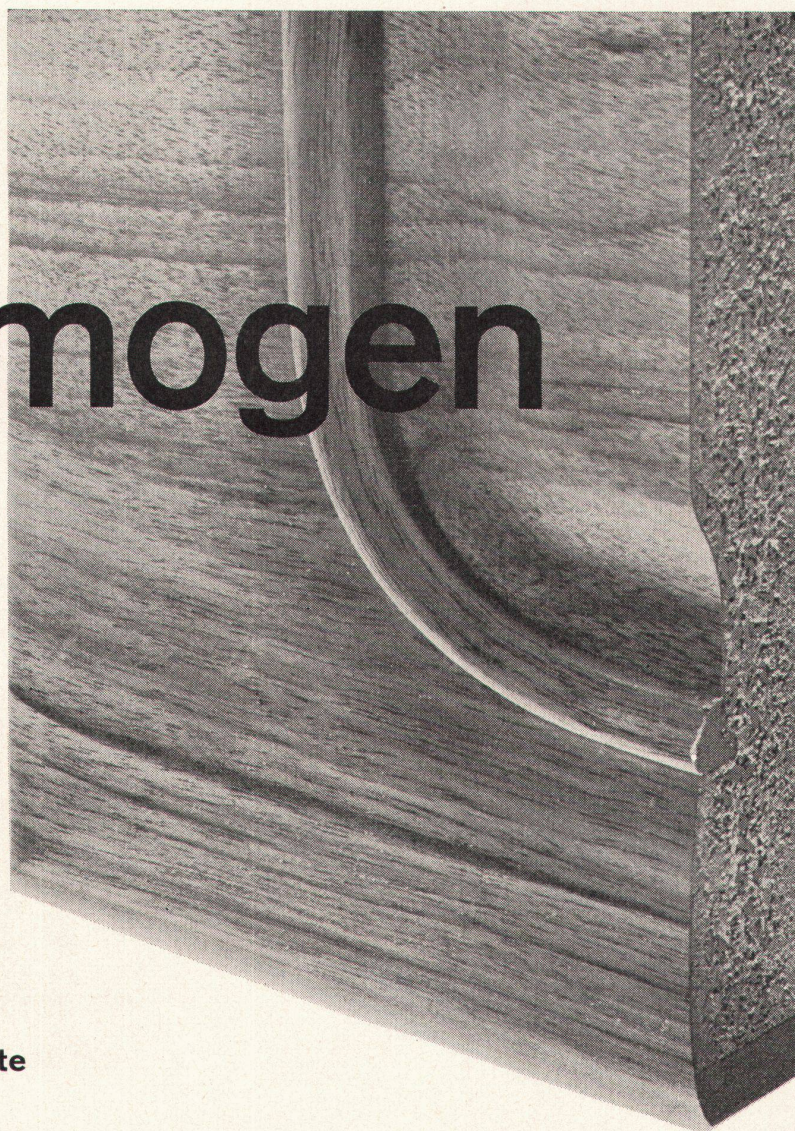
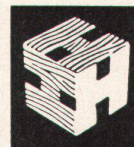
Hunziker-Produkte sind zweckmäßig und formschön
Lassen Sie sich vom erfahrenen Fachmann beraten

Hunziker Söhne Schulmöbelfabrik AG Thalwil

Gegründet 1880

Telephon (051) 92 09 13

Homogen



die gute Spanplatte

eignet sich für Flächen aller Art. Die geschliffene besonders vergütete Tischler-spanplatte im Möbelbau für Türen, Seiten, Böden, Rückwände, Tischplatten. Im Einrichtungs- und Hausbau für Wandverkleidungen, Decken, Einbaumöbel, Türen, im Fahrzeug- und Schiffbau für Zwischenwände, Decken, Verkleidungen.

Die Bauplatte für stationäre und demontable Trennwände, als Bauelement für vorfabrizierte Häuser. Gutes Stehvermögen, einfache Verbindungen zwischen den Elementen, ohne Verschraubung, gutes Schalldämmungsvermögen, preisgünstig, dekorativ.

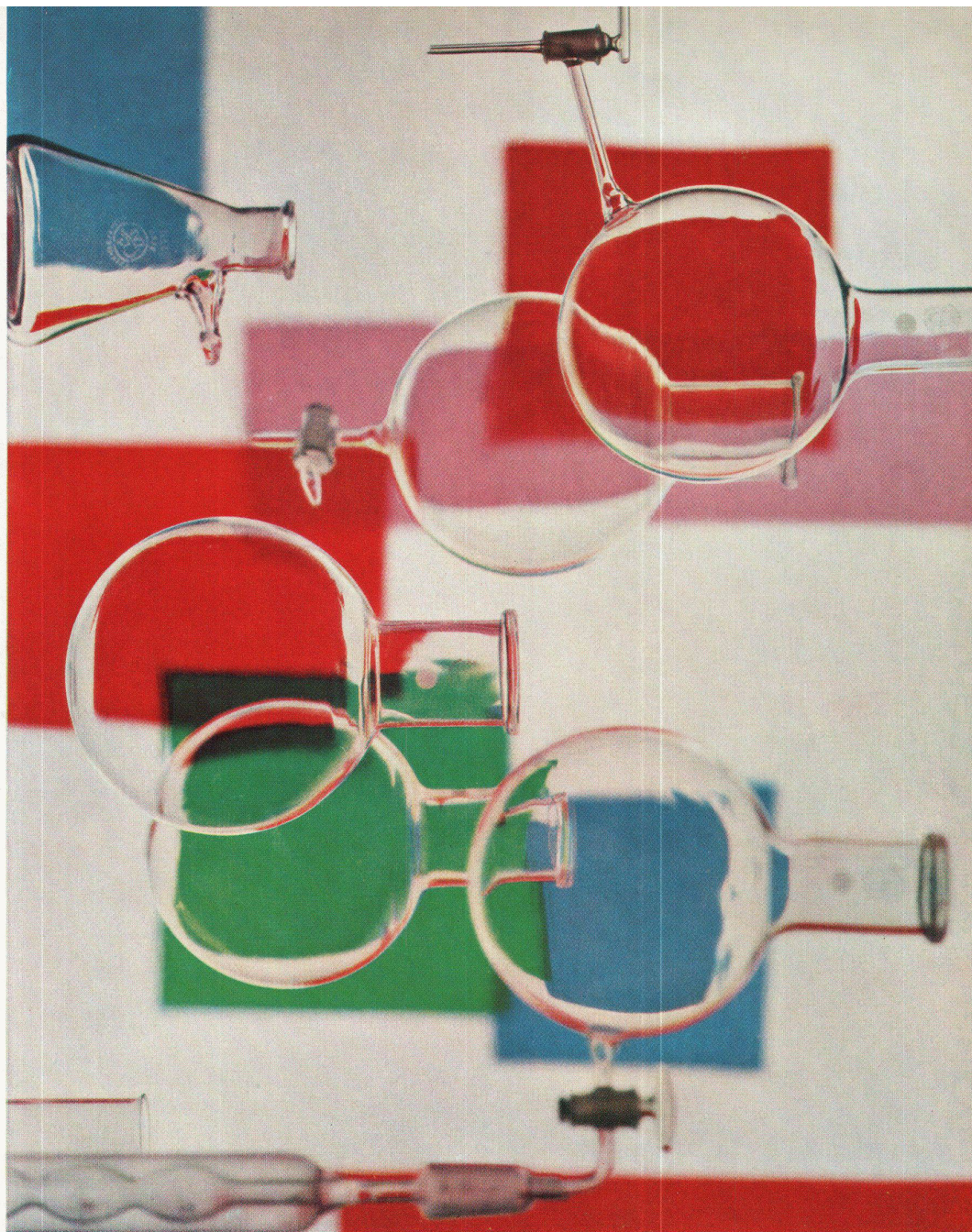
Normalmasse	Tischlerplatten	Bauplatten
Fläche	125 x 300 cm	125 x 300 cm
Stärke	8, 10, 13, 16, 19, 22, 25, 30 mm	36, 40, 60, 80 mm
spez. Gewicht	ca. 600 kg/m ³	400-450 kg/m ³

Bois Homogène S.A.

St-Maurice VS

Werk Bois-Noir

Telefon 025 - 3 63 33



... welche Mischung brauchen Sie?

Wo immer Menschen wohnen, forschen, produzieren, da werden Leistung und Wohlbefinden durch Klimatisierung der Raumluft gefördert - durch das günstige Zusammenspiel der Klima-Elemente, die Konstanz der Mischung, die Reinigung der Raumluft. Im Wirtschafts- und Privatleben leistet die moderne Klimatechnik Entscheidendes. Entscheidendes in der Klimatechnik wurde und wird geschaffen in unserer Abteilung für Heizung und Lüftung. Gebrüder Sulzer Aktiengesellschaft, Abt. Heizung und Lüftung, Winterthur, Schweiz.

Feuchte Luft

Warme Luft

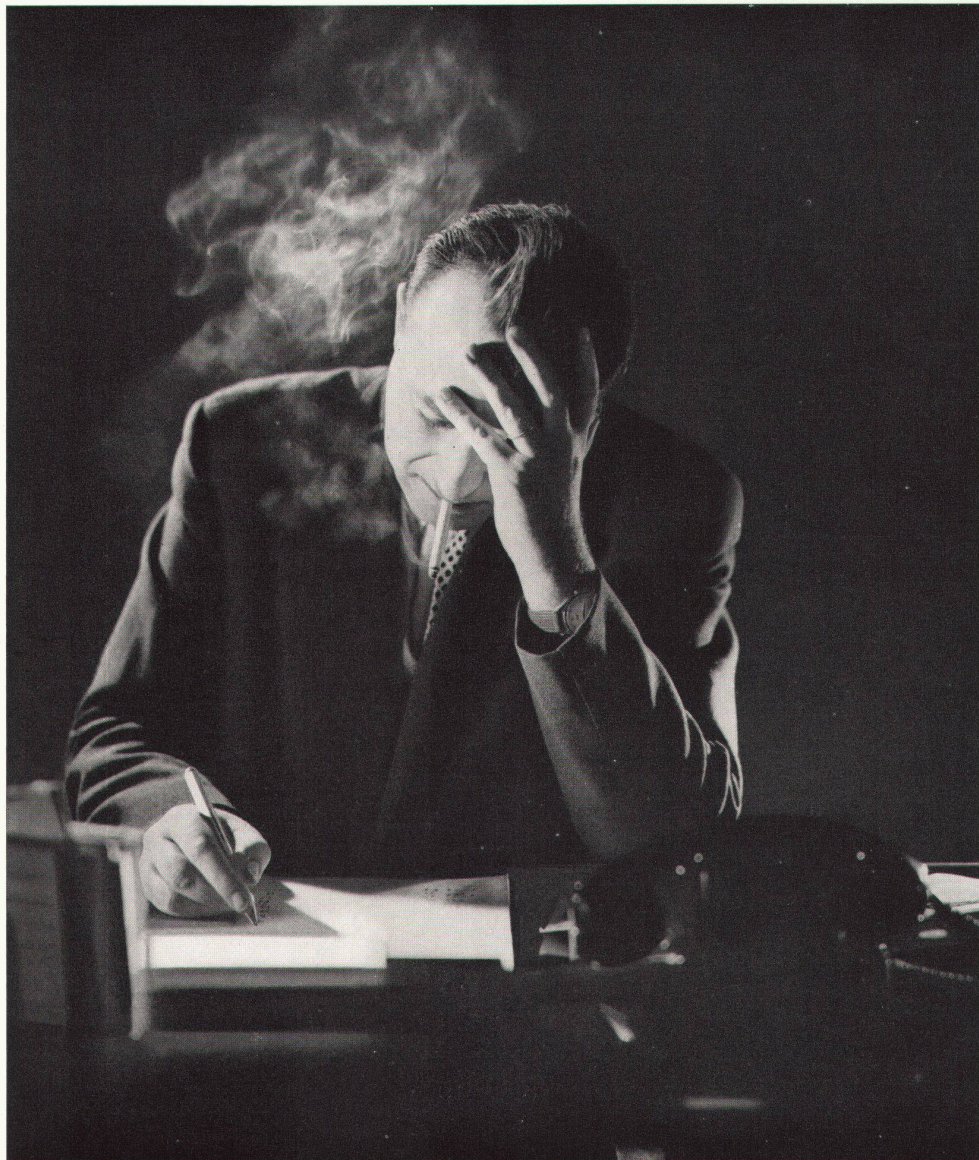
Trockene Luft

Kalte Luft

Klimatechnik heute:

SULZER

Wenn Nebengeräusche stören . . .

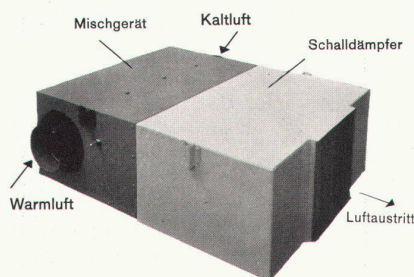


Nicht jedermann kann sich mit einer rauschenden Klimaanlage befreunden. Andererseits rufen die kleinen Kanalquerschnitte der modernen Hochdruck-Klimaanlagen hohen Luftgeschwindigkeiten und damit — normalerweise — vermehrter Geräuschentwicklung an der Ausblasstelle.

Mit der Sulzer Zweikanal-Klimaanlage ist nun eine Lösung geglückt, die sowohl den baulichen Anforderungen wie dem Bedürfnis nach Geräuscharmheit in idealer Weise entgegenkommt: Trotz den hohen Luftgeschwindigkeiten arbeitet sie wohltuend leise; die Luftverteilung erfolgt zugfrei, die Anpassung an die schwankenden Witterungsverhältnisse rasch, nach vollautomatischer Regelung.

Bei der Sulzer Zweikanal-Anlage dient die in einer Klimazentrale aufbereitete Luft zugleich als Kühl- oder Heizmedium. Durch je einen Kalt- und Warmluftkanal gelangt sie in automatisch gesteuerte Luftmischgeräte, die in Fensternischen oder unsichtbar in Deckenhohlräume eingebaut werden. Die Luft wird vor dem Einblasen in den Raum in einem Schalldämpfer beruhigt. Die Anlage ist wirtschaftlich und sehr betriebssicher und eignet sich für Büro- und Verwaltungsbauwerke, Hochhäuser, Hotels, Schulen, Laboratorien usw.

Gebrüder Sulzer, Aktiengesellschaft, Abt. Heizung und Lüftung, Winterthur, Schweiz. Filialen in Aarau, Bern, Biel, Chur, Lausanne, Lugano, Luzern, Neuchâtel, Schaffhausen, Solothurn, St. Gallen, Zürich. Schwestergesellschaft in Basel: AG. Stehle & Gutknecht.


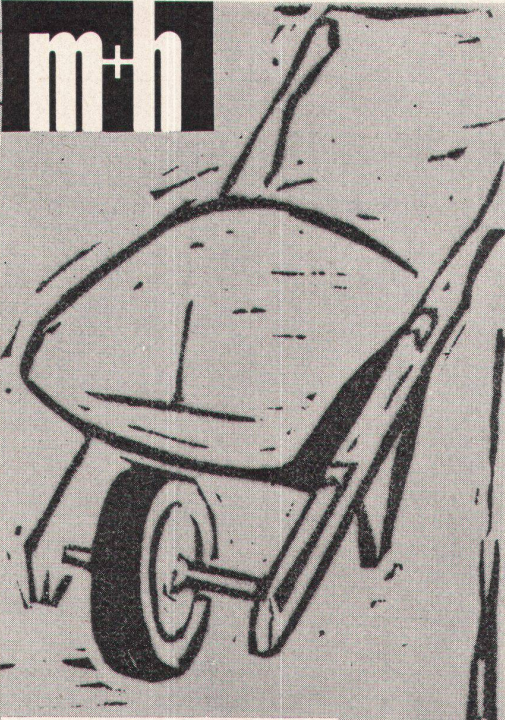


Das Luftmischgerät für den Einbau in Deckenhohlräume

SULZER

Zweikanal-Klimaanlagen . . . geräuscharm !

MAURER & HÖSLI ZÜRICH

Strassenbau - Unternehmung
 Holz- und Steinpflästerungen
 Guss- und Walzasphaltbeläge

Stella-Werke AG Bassecourt, Tel. (066) 37177/78

stella

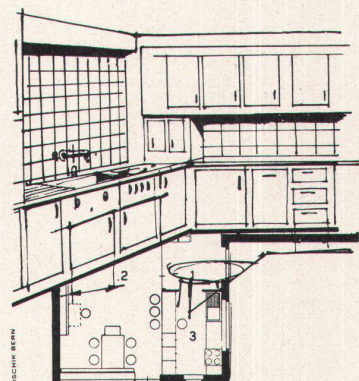


Neuzeitliche

Stahlrohrmöbel

Schweizer Mustermesse: Halle 17, Stand Nr. 5768

Der Architekt als Schöpfer...



R. KÜCHEN PLAN

Niedergösgen SO
Tel. 064 31463



Küchen von morgen

braucht Mitarbeiter, die fähig sind, seine Ideen zu verwirklichen. Im Küchensektor heisst es den Spreu vom Weizen sondern. Küchenbau ist ein junges Gewerbe. «Spezialisten» schiessen wie Pilze aus dem Boden. Auf wen ist Verlass?

BONO spezialisierte sich auf Küchen als dieses Gebiet noch Neuland war. 25 Jahre unerbittliche Materialprüfung, 25 Jahre Entwicklungsarbeit und moderne eigene Werkstätten sichern BONO einen fast unaufholbaren Vorsprung.

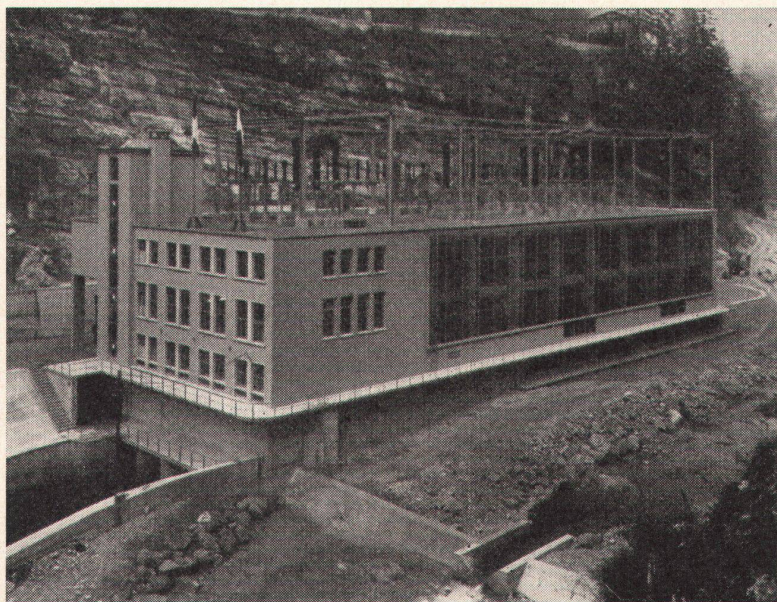
BONO-Küchen unterscheiden sich auf den ersten Blick und besonders nach jahrelanger Beanspruchung von jeder gewöhnlichen Einbauküche. Wenden Sie sich für anspruchsvolle Küchen nach Mass an



für Leute von heute!

AEZ

Asphalt-Emulsion AG Zürich



Usine du Chatelot Les Planchettes NE

Maschinenhaus

Flachbedachung 1700 m²

Bauherrschaft:

Société des Forces motrices du Chatelot, Bâle

Bauleitung:

Société suisse d'électricité et de traction, Bâle

Architekten:

Suter & Suter, Basel

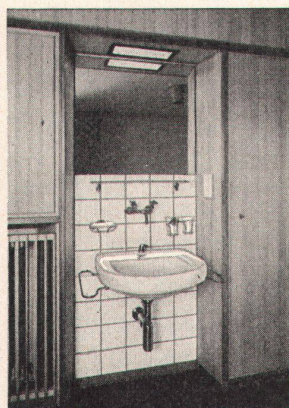
Ingenieure:

A. Aegerter & Dr. O. Bosshardt AG, Basel



**SPENGLER - SANITÄR - DACHDECKER
GENOSSENSCHAFT ZÜRICH**

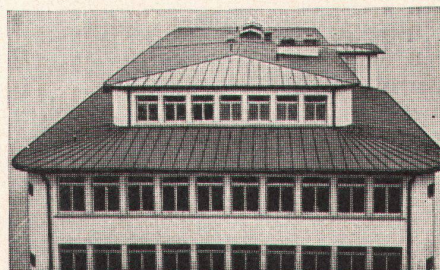
ZEUGHAUSSTRASSE 43 TELEPHON (051) 23 07 36



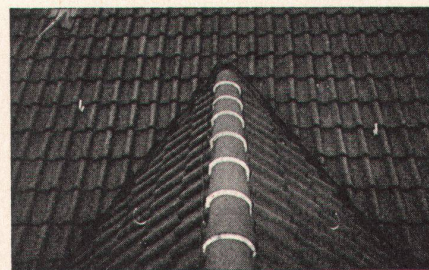
Sanitäre Installationen:
Toilettenanlage im Zimmer

Unser Grundsatz:

**Zuverlässige Arbeit
bei vorteilhaften
Preisen**



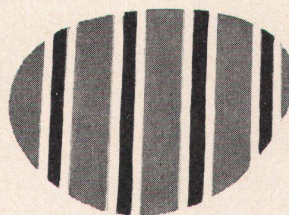
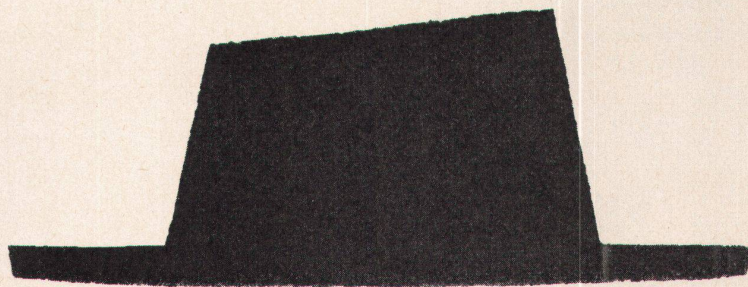
Spenglerarbeit: Blechdach (Kupfer)



Dachdeckerarbeit: Ausschnitt aus einem Ziegeldach

5

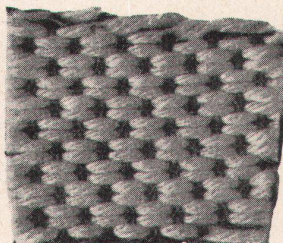
unter einem Hut!



STORENSTOFFE



Blachenstoffe

BACHTEL
Möbelstoffe

Matratzendrilche

STORENSTOFF AG
BUCHS AARGAURESINFLEX
Kunstleder

Wir haben die bekannten Schweizer Qualitäts-Möbelstoffe «BACHTEL» in unser Verkaufs- und Serviceprogramm aufgenommen. Wie für unsere bisherigen Artikel wird Ihnen auf Verlangen eine prächtige Möbelstoff-Musterkollektion zur Verfügung gestellt. Sie profitieren auch hier von dem seit 13 Jahren bewährten STObA-SERVICE.

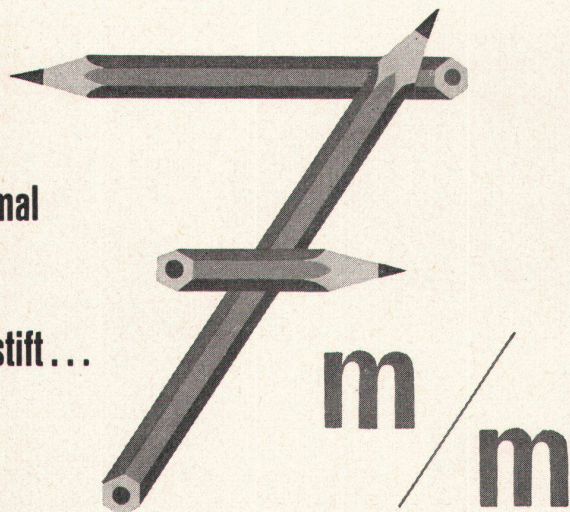
MUBA
HALLE 2b
STAND 2068



Telephon 064 2 52 52

Verkauf ausschließlich durch die Fachgeschäfte

Schmal
wie
ein
Bleistift ...



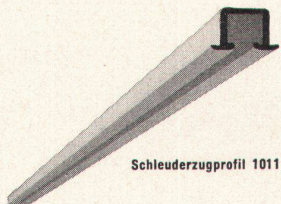
sind alle SILENT GLISS Vorhangprofile!

Zahlreiche andere Vorteile sprechen noch für SILENT GLISS:

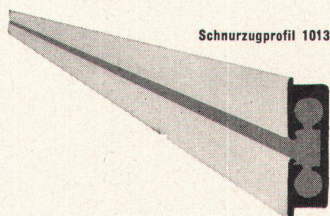
- Geräuschlosigkeit
- Formschönheit
- Samtweiches Gleiten
- SIH-Auszeichnung
- Einwandfreies Funktionieren
- Ein ganzes System mit vielseitigen Anwendungsmöglichkeiten
- Gleiche Zubehörteile für alle Profile

SILENT GLISS war der Zeit voraus, als es auf dem Markt erschien; es wird auch in Zukunft immer eine Nasenlänge voraus sein.

Zahlreichen maßgebenden und fortschrittlichen Architekten im In- und Ausland ist SILENT GLISS der Inbegriff der idealen Vorhangeinrichtung.

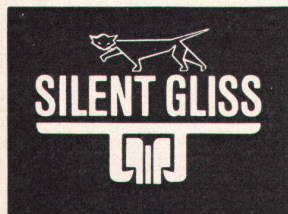


Schleuderzugprofil 1011



Schnurzugprofil 1013

SILENT GLISS – elegant und leise



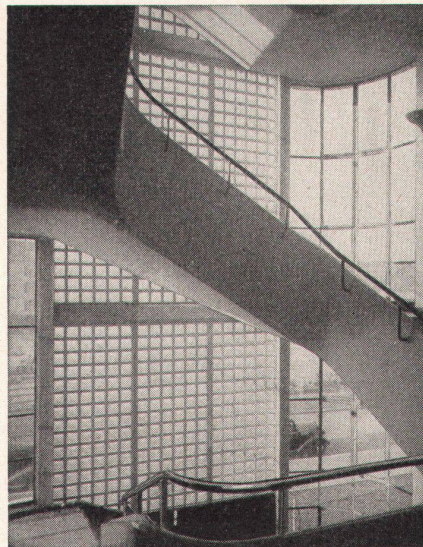
hat sich seit Jahren in aller Welt bewährt!

An der MUBA wurde SILENT GLISS vom Schweiz. Werkbund (SWB) als erster Vorhangeinrichtung die Auszeichnung DIE GUTE FORM 1958 verliehen.

Bezugsquellennachweis, Handmuster, Prospekte, Referenzen und Beratung kostenlos durch

F. J. Keller + Co.
Metallwarenfabrik, Lyß BE
Telephon (032) 8 43 06

Schweizer Erfindung
Schweizer Fabrikat
Weltpatente



Walther & Müller Glasbau AG Bern

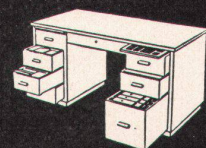
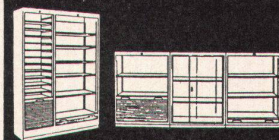
Telephon (031) 2 49 12

**Glasbausteine – bege- und befahrbare
Glasbeton-Oberlichter**

Einzelmöbel oder komplette Büroeinrichtung?

ZEMP

Unser Fabrikationsprogramm umfasst die Herstellung von Einzelmöbeln, aber auch von ganzen Büroeinrichtungen. Zemp-Möbel sind bekannt für ihre solide, handwerkliche Bauart, rationelle Einteilung und schöne, ausgewogene Formgebung. Verlangen Sie Prospekte. Verkauf nur durch bewährte Fachgeschäfte.



Rob. Zemp & Cie. AG.
Möbelfabrik
Emmenbrücke



Gute Arbeit ist eine gute Waschanlage wert...

Sie sparen Wasser und Wärme und geben dennoch Ihren Arbeitern genügend warmes Wasser zum Waschen am Ende des Arbeitstages. Wieso das möglich ist? Indem Sie Leonard Thermostat-Sicherheits-Mischbatterien einbauen. Leonard mischen *automatisch* Heiß- und Kaltwasser und liefern warmes Wasser in der richtigen Temperatur.

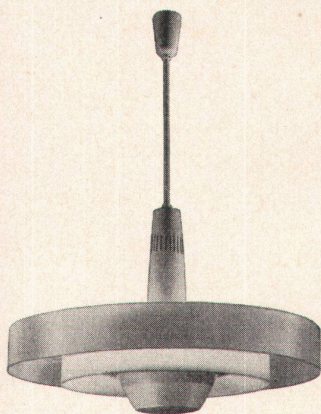
Leonard Mischbatterien sind in Fabrikwaschräumen leicht zu installieren und werden für Waschfontänen, Waschbecken und Duschen verwendet. Leonard verleihen dem Waschräum ein modernes Aussehen, sparen Wasser und reduzieren Ihre Heizmaterialrechnung.

Verlangen Sie bitte Prospekt Nr. ZJ/69 und Referenzlisten.

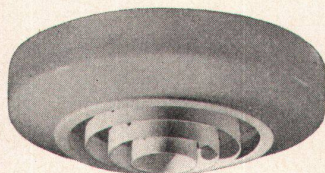
WALKER, CROSWELLER
& CO. LTD.,
CHELTENHAM · ENGLAND

FILIALE: ANKERSTRASSE 61, ZÜRICH 4
Telephon (051) 25 38 38
FILIALEN UND VERTRETUNGEN IN 28 STAATEN

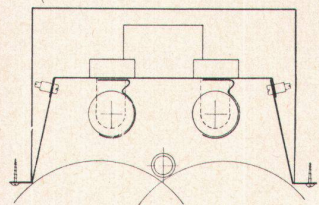
Gute Schul- und Turnhallenbeleuchtung durch formal und lichttechnisch gute BAG- Leuchten



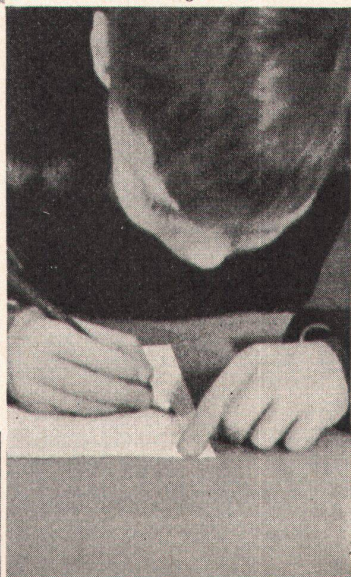
Ringleuchte in Aluminium und organischem Glas für Glühlampen von 300 — 500 W.
Die Leuchte wirkt sowohl in beleuchtetem wie unbeleuchtetem Zustand leicht und unaufdringlich.



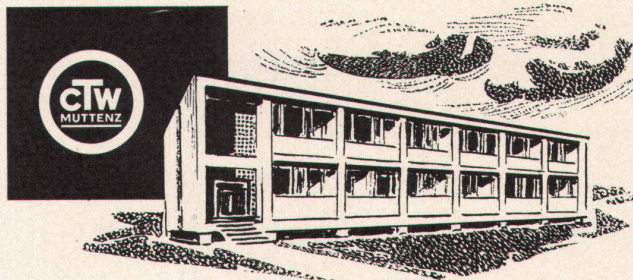
Einbauleuchte mit leicht vorstehendem Ring und Raster.
Keine Blendung, gleichmässige Lichtverteilung, Aufhellung der Decke.



Deckeneinbauleuchte für Turnhallen zur Aufnahme von 2 verspiegelten Fluoreszenzlampen mit Schutzstange und Röhrensicherungshalter.



BAG
TURGI



Seit 1887 die Vertrauensfirma für:

Flachbedachungen

Terrassenbeläge

Eindeckungen von Industriebauten, Hallen-, Shed- und Tonnengewölben

Brücken-, Stollen- und Tunnelisolierungen

Fundament-, Keller-, Bassin- und Grundwasserabdichtungen

Unser Beratungsdienst steht Ihnen für die richtige Wahl der in Frage kommenden Produkte wie auch zur Abklärung technischer und chemischer Fragen jederzeit zur Verfügung

Chemisch-Technische Werke AG
Muttenz-Basel

Telephon (061) 532021

Zürich Bern Luzern St. Gallen Lausanne Bellinzona

ultrapas

die widerstandsfähigen

Kunstharzplatten

für den neuzeitlichen
Innenausbau
in 45 ansprechenden,
gediegenen Farben
und Dessins zu sehr
günstigen Preisen lieferbar.



Heinrich Grob & Co Holzhandlung

Zürich 23 Telefon 051 - 42 41 41

Bern 22 Telefon 031 - 8 96 01

255

Aufzüge- und
Elektromotorenfabrik
Schindler & Cie. AG
Ebikon / Luzern

In
hohen
Häusern
fahren
schnelle
Schindler
Lifts



JRG

Nr. 1230 – die Spültischbatterie für die moderne Küche. Eine äusserst form-schöne und zweckmässige Armatur mit schwenk- und ausziehbarem Auslauf, umstellbar auf weichen Vollstrahl oder Brausestrahl. Sie bietet manche nützliche Möglichkeiten, lässt sich sehr einfach und angenehm bedienen und kann auch leicht sauber gehalten werden. Die vielen Vorteile und unsere Garantie für eine einwandfreie Funktion werden Sie überzeugen, damit das Beste gewählt zu haben.



J. & R. GUNZENHAUSER AG, SISSACH
 ARMATURENFABRIK TEL. 061 851471



**Zwei
 große
 Buch-
 wandtafeln
 in einer
 vereint**

Diese Klasse verfügt über eine Wandtafel von 10 m² Schreibfläche. Es ist die 7-teilige **palor** Buchwandtafel HL-B7 (Größe 37). Zwei Flügel lassen sich wahlweise übereinander klappen, wodurch 4 Schreibflächen zuge-deckt werden, die entweder für eine andere Klasse oder eine andere Unterrichtsstunde bestimmt sind.

Der **palor**-grüne oder schieferschwärze «Eternit»-Dauerschreibbelag ist unverwundlich, die Kreiden schmierer nicht. Müheles kann die ganze Tafelanlage auf unsichtbaren Führungsschienen um 65 cm nach oben oder unten verschoben werden. So gewinnen Sie Raum für Karten oder Projektionen. Verlangen Sie unverbindlich Kostenvoranschläge und Referenzen.

Palor AG Niederurnen GL - Telefon (058) 413 22
 Hersteller neuzeitlicher Schulmöbel

palor

Lieferant von Einrichtungen für die Schulen von Bellinzona, Hedingen, Näfels und Mollis, die in diesem Heft beschrieben sind.

10 Jahre Garantie

Eidg. Technische Hochschule

Für den Unterricht am Grundkurs der Studierenden der Abteilung für Architektur sind auf Anfang Oktober 1959 drei Lehraufträge zu vergeben, nämlich an

**einen Architekten
einen Maler und
einen Bildhauer**

Der das architektonische Entwerfen vorbereitende **Grundkurs** umfaßt **Übungen** in Zeichnen, Malen, Konstruieren und räumlichem Formen und Gestalten. Der Maler hat auch das Zeichnen vor der Natur und der Bildhauer das Aktzeichnen (einschließlich Unterricht an der Allg. Abteilung für Freifächer) zu betreuen. Die drei Lehrbeauftragten haben den Grundkurs in enger Zusammenarbeit durchzuführen. Die Unterrichtsbelastung beträgt im Wintersemester 20 bis 30 Stunden und im Sommersemester 15 bis 20 Stunden in der Woche.

Interessenten sind gebeten, ihre Bewerbungen mit allfälligen Unterlagen (allenfalls auch über praktische Lehrerfahrung) bis 20. April 1959 dem Präsidenten des Schweiz. Schulrates, Eidg. Technische Hochschule, Zürich 6, einzureichen.

5315/59

POR-o-POR Blumentöpfe



Der große Vorteil liegt darin, daß die Pflanzen wirklich gut gedeihen.



Fabrikant: F. G. Funk, Uetendorf BE



Für Sie die vornehme Türdrückergarnitur «Anita»

«Die gute Form» aus **rost- und säurebeständigem Stahl 18/8**.
Etwas besseres gibt es nicht!
(Modell gesetzlich geschützt)

Verkauf durch den Fachhandel



Schlossfabrik Heusser Murgenthal Tel. 063 / 340 17

Besuchen Sie uns an der

Schweizer Mustermesse

Halle 3, Galerie, Stand 2363

Wir zeigen Ihnen eine reiche Kollektion
neuezeitlicher, gediegener Lampentypen
für Wohn- und Geschäftsräume in
bewährter erstklassiger Ausführung.

Verkauf durch Elektro-Fachgeschäfte



Gegr. 1921

ALFRED R. MÜLLER, BASEL 7

INH.: FRAU LÉONIE MÜLLER

AMBA Beleuchtungskörper- und Metallwaren-
fabrik / Fabrique de lustrerie en métal
Hammerstraße 142 Telephon (061) 323350

Musterzimmer Samstag nachmittag geschlossen

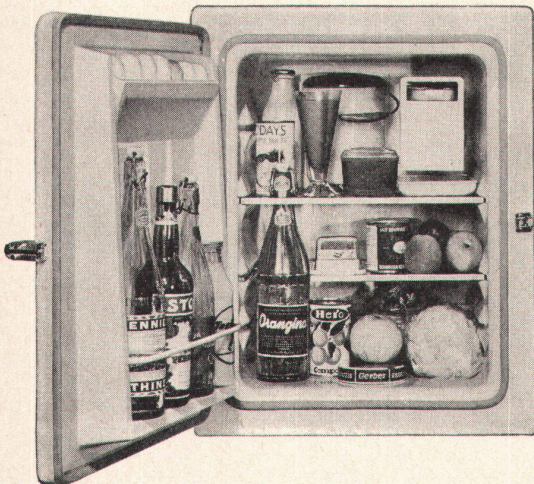


futura Büromöbel -
für neuzeitliche
Direktionsbüros und
Konferenzräume

Ausstellung und Verkauf bei 30 offiziellen Vertretungen.
Bezugsquellennachweis durch die Fabrikanten:
Girsberger Co Stuhl- und Tischfabrik Bützberg/BE
Aebi & Cie Möbelfabrik Huttwil/BE

futura

CONY



70 Liter Fr. 295.-

Beachten Sie bitte die rationelle Ausnützung
des Raumes im Kühlschrank

Baumann, Koelliker

AG für elektrotechn. Industrie
Zürich 1 Sihlstr. 37 Tel. 23 37 33

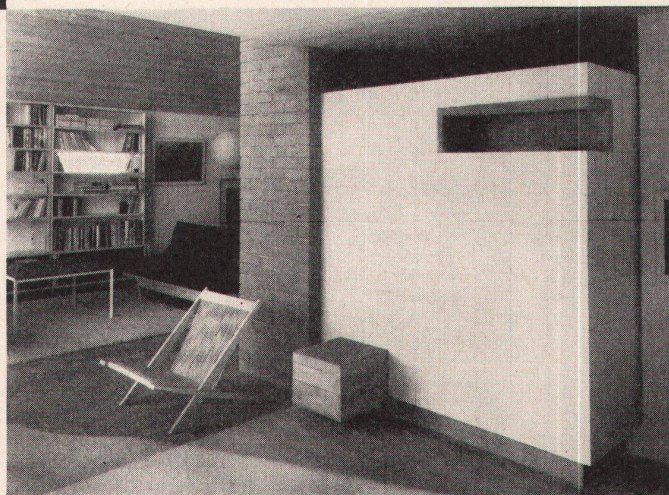
Gipserarbeiten
Stuckaturen
Architekturmodelle
.....
Lochplatten für
Ventilation und
Akustik
.....
Naturputze
.....

**FRITZ GROB A.G.
ZÜRICH**

bebaglich
bequem
wirtschaftlich
preiswert
betriebssicher

Der Kachelofen

ist in der neuzeitlichen
Raumgestaltung
eine Heizung, welche mit
allen modernen
Systemen ausgeführt
werden kann.



Auskunft und Pläne durch:

Brunner & Cie., Lenzburg
E. Dillier, Sarnen
Ganz & Co. Embrach AG, Embrach
Ofenfabrik Kohler AG, Mett-Biel
Gebrüder Kuntner, Aarau
Gebrüder Mantel, Elgg

ALMIL

Unser Schulhaus ist sehr neuzeitlich
gebaut. Alle Klassenzimmer haben
die einzigartigen ALMIL-Zierrillen-
decken. ALMIL-Täfer und -Decken
werden von führenden Architek-
ten für öffentliche und private
Bauten gewählt.

Alimil-Werk Luzern Tribtschenstrasse 57 Telefon (041) 2 06 04

Kinder

sollen nicht auf der
Strasse spielen:
Stellt Ihnen Spiel-
plätze zur Verfügung,
ausgerüstet mit
den beliebten

ALTRA

Turn- und
Spielgeräten

für Siedlungen, Bau-
genossenschaften und
Kindergärten

Alleinhersteller:

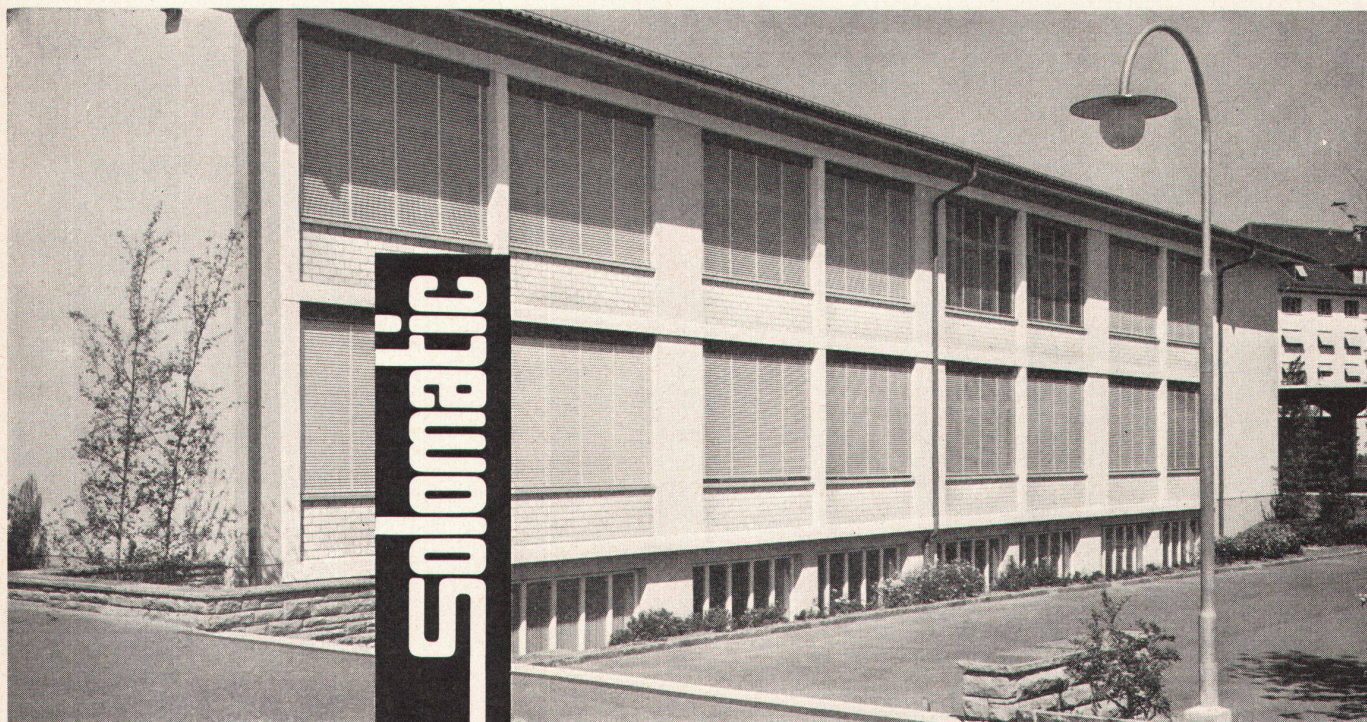
JAKOB **SCHERRER** SÖHNE



Allmendstrasse 7

Zürich 2

Tel. 051/25 79 80



GRIESSER AG



Lamellenstoren ...

... noch vor einem Jahrzehnt fast unbekannt, sind in der heutigen Architektur nicht mehr wegzudenken. Aufgeschlossene Architekten wählen heute die im In- und Ausland bewährten Raff- und Roll-Lamellenstoren SOLOMATIC für Verwaltungsbauten, Fabriken, Spitäler, Wohnhäuser und nicht zuletzt für Schulhäuser, denn das Arbeiten in Räumen hinter Lamellenstoren macht mehr Freude! SOLOMATIC-Storen sind aus bestem LUXAFLEX-Material hergestellt.

AADORF
052 / 4 71 12

BASEL
061 / 34 63 63

BERN
031 / 2 26 42

GENÈVE
022 / 33 82 04

LAUSANNE
021 / 26 18 40

LUZERN
041 / 2 72 42

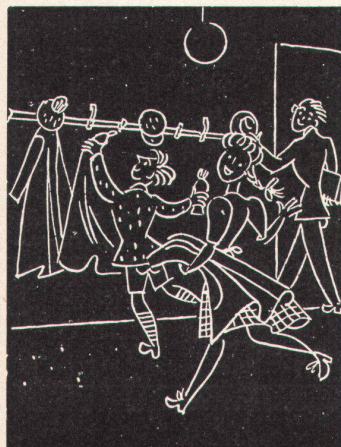
ST. GALLEN
071 / 23 14 76

ZÜRICH
051 / 23 73 98

breitinger + hampp zürich - höngg

HOLZMÖBELFABRIK UND INNENAUSBAU TELEPHON (051) 56 78 43

Der anpassungsfähige Betrieb für vielseitige Ansprüche



Schulhaus-Garderoben aus Leichtmetall, auf Maß

Wandgarderoben
Schirmhalter
Bankkonsolen
Schulsackablagen
Duschengarderoben

RENA-Bauspezialitäten AG, Luzern

Telephon (041) 2 86 80

Verlangen Sie bitte unsern Vertreterbesuch

PHILIPS

für Licht und Beleuchtung

Wir bauen nicht nur Beleuchtungsanlagen für
INDUSTRIE, HANDEL und GEWERBE; un-
ser Wirkungskreis dehnt sich auch auf Spezial-
gebiete der Beleuchtungstechnik aus.



Strassen-, Platz- und Tunnelbeleuch-
tung



Beleuchtung von Sport-Plätzen und
-Anlagen, Industriegelände wie Fabrik-
höfe, Umschlagplätze, Geleiseanlagen
usw.



Beleuchtung von Bahnhöfen und Flug-
plätzen



Festbeleuchtungen, Beleuchtung von
Springbrunnen, Parkanlagen, Wasser-
fällen usw.



Reklamebeleuchtungen



Beleuchtung von Schulen, Sporthal-
len, Spitälern, Kirchen, Museen und
Ausstellungen



Beleuchtung von Tram-, Bus- und Bahn-
wagen für Gleich- und Wechselstrom

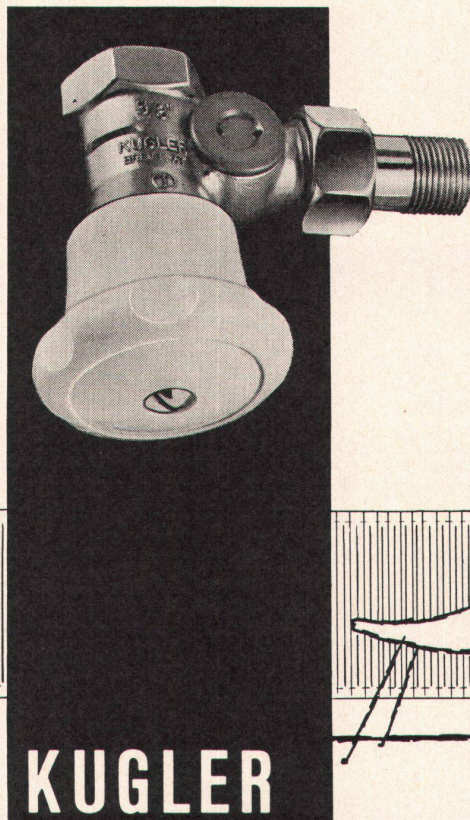


Beleuchtung von Gewächshäusern

Für alle diese Beleuchtungsanlagen lie-
fern wir nebst Fluoreszenz- (TL) und
Entladungslampen (HPL, SO, ML, HO, HP
etc.) auch eine grosse Anzahl von Leuch-
ten.

PHILIPS AG., ZÜRICH Lichttechn. Büro Tel. (051) 25 86 10

Ein
praktisches
und elegantes
Ventil...



No 577

KUGLER

äusserst rasche Voreinstellung.
Keine loszuschraubende Teile.
Luftdurchlass
zur Vermeidung von
zirkulationsstörender Luftansammlung.
Hellfarbiges Handrad
in neuer eleganter Form.
Ein Ventil,
welches nach seiner Montage
keinerlei Wartung mehr bedarf.
KUGLORING Radiator-Ventil
...in der bewährten
KUGLER-Qualitätsausführung,
welche einwandfreie Funktion und
absolute Abdichtung garantiert.

Metallgiesserei +
Armaturenfabrik A.G.
Zürich
Neumühlequai 32-34
Tel. (051) 26 47 42
Genf, La Jonction Tel. (022) 24 72 35

Leichtmetallfassaden
vermitteln dem Bau eine
modern elegante Linie.

GAUGER

Gauger & Co. AG Zürich

Leichtmetallfenster

FEINE BESCHLÄGE



antik + modern

MESSING
SCHMIEDEISEN

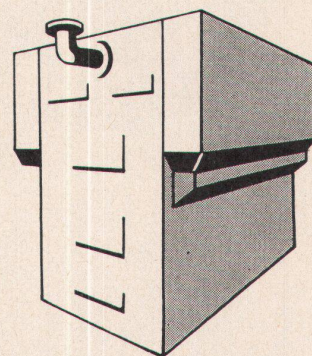
F. Bender

ZÜRICH OBERDORFSTR. 9/10

YGNIS-Hochleistungskessel

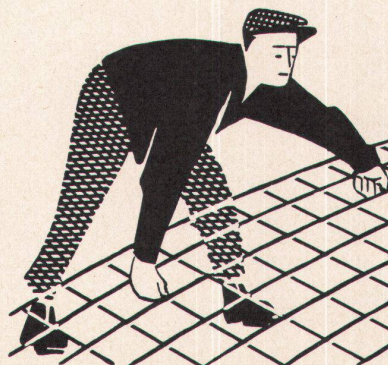
für automatischen Betrieb mit flüssigen und festen Brennstoffen
haben sich in Industriebetrieben des In- und Auslandes bewährt.

YGNIS AG LUZERN

**Tapeten A.G.**

ZÜRICH FRAUMÜNSTERSTR. 8
ECKE BÖRSENSTR./STADTHAUSQUAI
TELEPHON 25 37 30
POSTCHECK VIII 657

TAPETEN - VORHÄNGE - WANDSTOFFE - INNENDEKORATION



Mit profilierten

PERFEKT

Armierungsnetzen

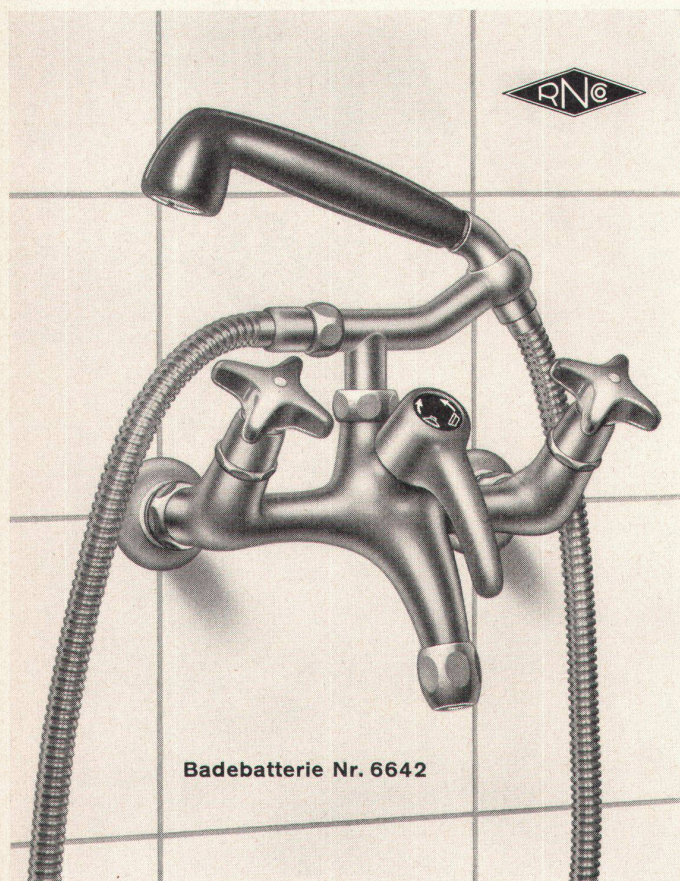
+ Pat.

10 x raschere Ver-
legearbeit!

Mehr als 50% Gewichtersparnis
Ausführlicher Katalog mit Berech-
nungstabellen durch:

EMIL HITZ

Fabrik für Drahtgeflechte
Zürich 3 Grubenstr. 29 Tel. 33 25 50
Zweigbetrieb Basel:
Ob. Rebgasse 40 Tel. 32 45 92



Badebatterie Nr. 6642

Für die Einrichtung von Badezimmern

Die NUSSBAUM-Badebatterie Nr. 6642 imponiert durch die schwere und zugleich formschöne Ausführung. Sie ist ausgerüstet mit einfach konstruierten und zuverlässig funktionierenden O-Ring-Oberteilen. Die Batterie ist in den Baulängen 180 und 153 mm und auf Wunsch auch mit leicht exzentrischen Records lieferbar. Der neuartige Brausehalter Nr. 6851 mit 6-Kant-Führung gestattet das Fixieren der Handbrause in verschiedene Stellungen je nach Brausezweck (zum Kopfwaschen, als Fußbrause usw.). Der Brausegriff aus schwarzem Kunststoff ist mit Sieb- oder Presto-Sportbrause versehen.

Auch die Ausführungen Nr. 6643 mit Standrohr und Brausehaken und Nr. 6645, bzw. 6646 mit Kugelgelenkhalter zum Fixieren der Handbrause als bequeme Dusche, sind ab Lager lieferbar.

R. Nussbaum & Co AG Olten

Metallgiesserei und Armaturenfabrik

Telefon (062) 5 28 61

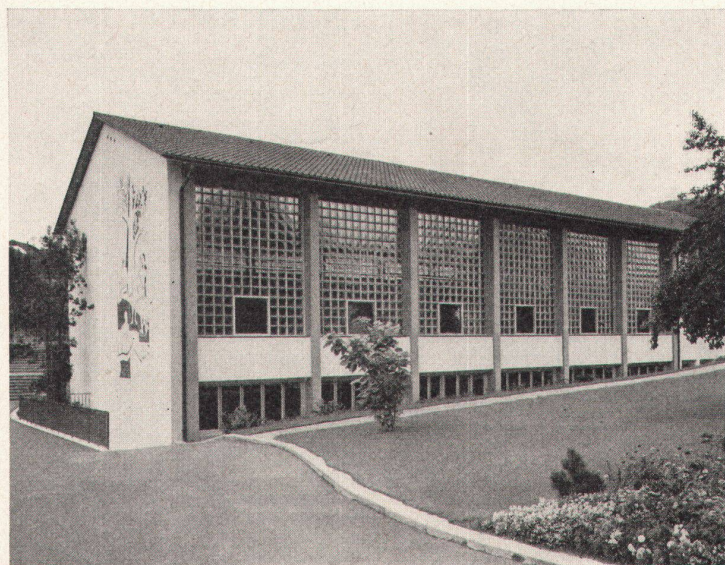
Verkaufsdepots mit Reparaturwerkstätten in:

Zürich 3/45	Eichstr. 23	Tel. (051) 35 33 93
Zürich 8	Othmarstr. 8	Tel. (051) 32 88 80
Basel	Clarastr. 17	Tel. (061) 32 96 06

Ruppert, Singer & Cie. AG, Zürich 48

Beinwil am See

Vue-Stein



Vulkanstraße 116 Telephon (051) 52 53 53
Glasbetonbau
Tafelglas en gros und Spiegelglasmanufaktur

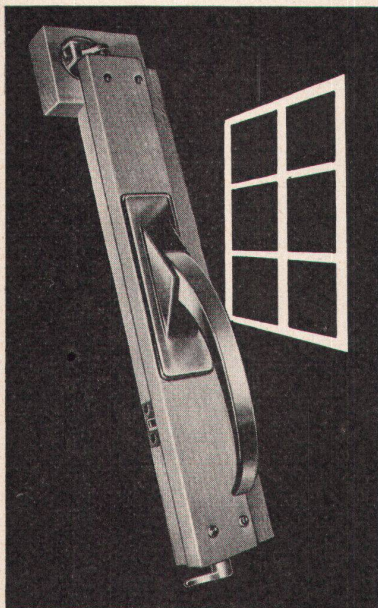
Durch uns ausgeführte Schulbauten:

Glasbausteinwände:

Beinwil am See	Turnhalle
Davos-Platz	Primarschulhaus
Kollbrunn	Turnhalle
Thalwil	Schule im Feld
Uster	Schule Krämeracker
Widen	Turnhalle
Zürich 3	Küngenmatt
Zürich 11	Apfelbaum

Isolierverglasung:

Wetzikon	Kantonsschule
----------	---------------



Vespa 5

die neue, verdeckte
Espagnolette

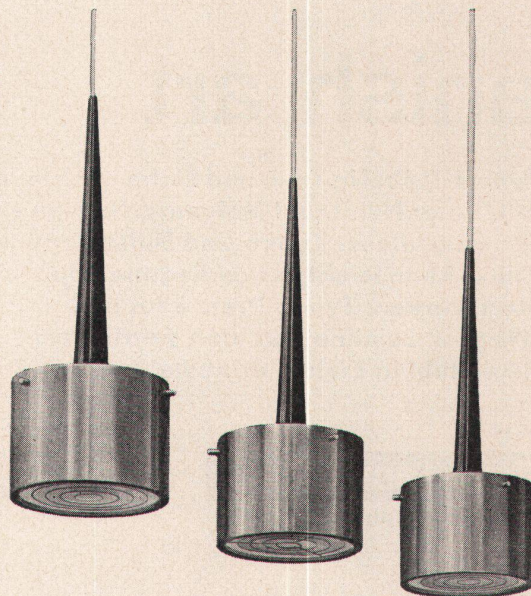


U. Schärers Söhne

Baubeschlägefabrik

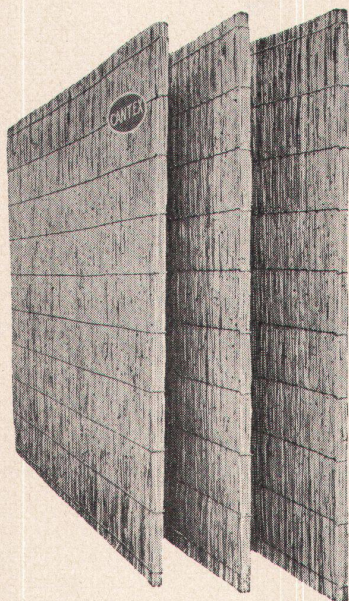
Münsingen

Telephon (031) 68 14 37



PAUL EBERTH AG, ZÜRICH, TALSTRASSE 43

«CANTEX» gepreßte Schilfrohmatten ein hervorragendes Isoliermaterial



Wärmeleitzahl: 0,047

Großformat:
200 x 150 cm

rein Schweizer Fabrikat

Stärke: 2 2½ cm

Gewicht: 4,5 6 kg
pro m²

Stärke: 3½ 5 cm

Gewicht: 7,5 9,5 kg
pro m²

Verwendung:

Isolierung von Beton-
decken, Flachdächern,
Verkleidung von Mau-
erwerk, freihängende
Decken, Unterlagsbö-
den usw.

Alleinfabrikanten:

Vereinigte Schilfwebereien Zürich

das führende Unternehmen für Schilf-Leichtbaustoffe
Stampfenbachplatz 1

Telephon (051) 28 43 63



Wendeltreppe mit Holztritten in Einfamilienhaus ob Küsnacht

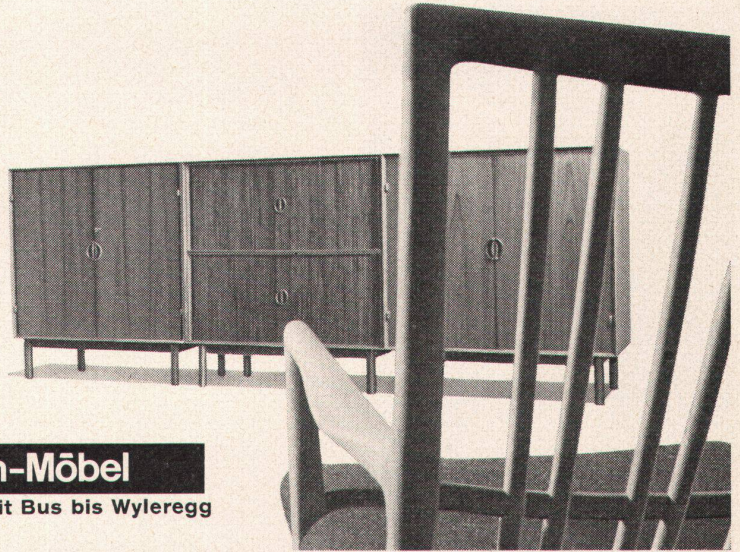
Über 45jährige Erfahrung im Bau von

STAHLTREPPEN

GEBR. DEMUTH & CO. BADEN

danish art

Massivholz-Möbel in Teak und Eiche überdauern die Zeit. Peter Hvidt und Molgaard-Nielsen sind die Schöpfer dieser Typen und Buffetkombination. Diese kann leicht zur gediegenen Bücherei erweitert werden. Typen-Preis à Fr. 590.—
H. J. Wegner zeichnet für den herrlichen Schaukelstuhl in Eiche; er kostet nur Fr. 485.—



ZÜRICH

Zingg-Lamprecht

am Stampfenbachplatz

BERN

Rothen-Möbel

Flurstrasse 26 mit Bus bis Wyleregg

GOLCALOR der einzigartige Heizkessel

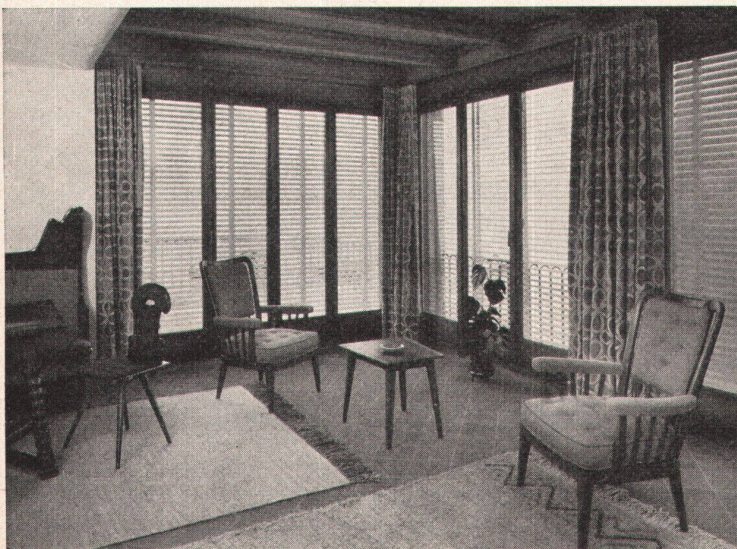
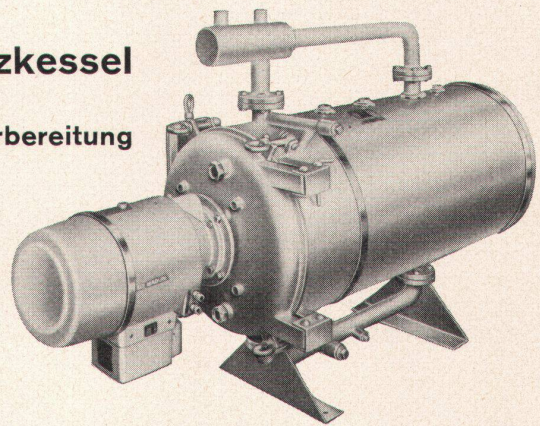
kombiniert für Zentralheizung und/oder Warmwasserbereitung

bewährt – robust – sparsam – formschön
platz- und somit baukostensparend
komplett und leicht zerlegbar
gewissenhafte Beratung – prompter Service



GOLCALOR AG

Talacker 41 **Zürich 39** Tel. (051) 27 19 22



Kirsch-Lamellenstoren

elegant bequem
gepflegt betriebssicher

Lamellen in Spezialprofil S
Moderne Farben

Erba AG
Erlenbach ZH

Telephon (051) 90 42 42

Das Baudepartement des Kantons Basel-Stadt sucht

einen Architekten oder Ingenieur

für die Besetzung des auf **1. Februar 1960** freiwerdenden Postens des

Chefs des Stadtplanbüros

Persönliche Vorstellung nur auf Verlangen der ausschreibenden Behörde erwünscht.

Basel, den 14. März 1959

Baudepartement Basel-Stadt

Verlangt werden:

Theoretische Ausbildung und praktische Tätigkeit als Architekt oder Ingenieur, gute Kenntnisse und Erfahrung auf dem Gebiet des Städtebaus, der Stadt- und Regionalplanung und der Stadtsanierung, Vertrautheit mit den volkswirtschaftlichen, namentlich den finanziellen Problemen, welche mit diesen Sachgebieten zusammenhängen. Bewerber, die mit den Verhältnissen der Region Basel vertraut sind, erhalten den Vorzug.

Geboten werden:

Selbständige Stellung als Abteilungsleiter im Rahmen der Organisationsgesetze der baselstädtischen Verwaltung, Besoldung einschließlich des gegenwärtig geltenden Teuerungszuschlags Fr. 24 429.- bis Fr. 29 753.- zuzüglich Familien- und Kinderzulagen; Pensions-, Witwen- und Waisenversicherung sowie Fürsorge bei Unfällen und Erkrankungen gemäß den hiefür geltenden gesetzlichen Bestimmungen. Fachleute schweizerischer Nationalität belieben ihre Bewerbung unter Beilage von Ausweisen über Bildungsgang und praktische Betätigung **bis spätestens 30. April 1959** dem Sekretariat des Baudepartements, Postfach Basel 1, einzureichen.



H. Wolfermann-Nägeli

EISEN- UND METALLBAU

Mürtschen-Albulastr. 16 Zürich 9/48 Tel. (051) 52 44 12

Mehrere Sonderausgaben über moderne Architektur im Ausland, so zum Beispiel über das Bauen in den USA, in Brasilien, in Frankreich, in Dänemark, sind ausverkauft.

Dagegen sind noch erhältlich solange Vorrat:

Bauen in Israel

Sozialer Wohnungsbau in Italien

Preis pro Heft Fr. 3.-

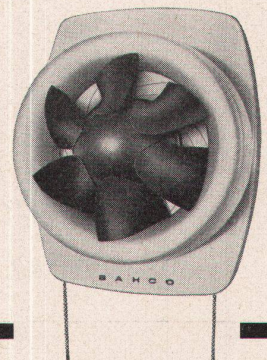
Verlag werk

Postfach 210, Winterthur

Tel. (052) 2 22 52

BAHCO-SILENT NEU!

Preis Fr. 186.-



Praktisch geräuschloser Lauf.

Vollkommen neue, aerodynamische Konstruktion. Mit Irisverschluß und eingebautem Schalter versehen. Ohne Durchzug bewirkt BAHCO-SILENT eine

10-20fache schnellere Entlüftung der Küche!

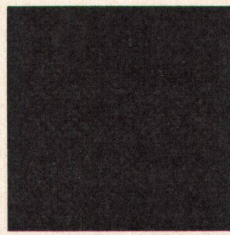
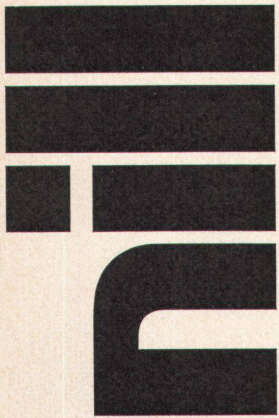
Verlangen Sie Prospekte und nähere Angaben dieses preisgünstigen Absaugventilators durch die Generalvertretung

WALTER WIDMANN AG

Zürich 1

Löwenstraße 20

Telephon (051) 27 39 96



Anspruchsvolle und einfache
Schlosser— und Metallbauarbeiten.
Ausführungen
Offerten
Zeichnungen

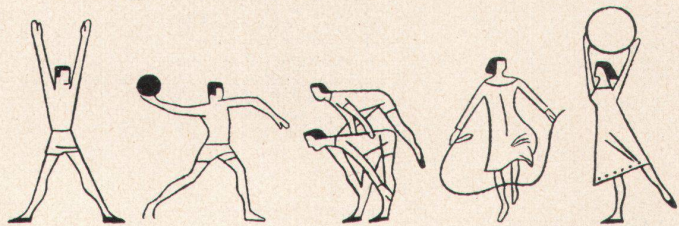
W. Nill, dipl. Maschinen—Techniker
Telefon 052 21027
Winterthur, Wildbachstrasse 15



erhard meier

EVERPLAST

der ideale plastische
ALLWETTERBELAG für Turnen, Sport und Spiel



F. HAGGENMACHER WINTERTHUR

Tuffwerk Waltenstein Telephon (052) 218 84

Kiesklebedächer
Wasserdichte Isolierungen
Bedachungs-
und Bausoliermaterial

Zürich 46 Tel. 051 / 46 9104

DACHPAPPENFABRIK

SÜSSMANN

**Bessere
Arbeits-
bedingungen durch
Glas-Baustein-
wände und
-Oberlichter**

Glasbaustein-Oberlichter und -Wände ermöglichen bessere, blendungsfreie
und gleichmäßige Beleuchtung bis in die hintersten Ecken.

Verlangen Sie Prospekt, Beratung, Berechnungen und Vorschläge durch das

SSF

Spezial-Unternehmen für Glas-Betonbau
Schneider, Semadeni + Frauenknecht
Zürich 4, Feldstr. 111, Tel. 051/27 45 63

Ständige Ausstellung: Schweizer Baumusterzentrale Zürich





**ROTO-
Drehkipp-Beschläge**

Für alle Fenstergrössen bis 4 m²
Fenster zum Drehen und Kippen



**2 Belüftungs-
möglichkeiten!**

Zu beziehen durch den Fachhandel
ROTO-FRANK AG. ZÜRICH
Hohlstrasse 188 Tel. 051 42 11 45

Roto



SAUTER *Equitherm*

Die witterungsabhängige
HEIZUNGSREGELUNG

SAUTER **REGLER FÜR
KLIMA-ANLAGEN**

SAUTER

FR. SAUTER AG FABRIK ELEKTRISCHER APPARATE BASEL

Technische Büros in ZÜRICH 051 24 16 98 ST. GALLEN 071 274 94
Florastrasse 21 Kesslerstrasse 5



Clichés Schwitter AG

Basel
Allschwilerstrasse 90
Telefon 061 38 88 50

Zürich
Stauffacherstrasse 45
Telefon 051 25 67 35

Bureau Lausanne
Avenue de la Gare 44
Telefon 021 22 86 75



HORGEN-GLARUS

Schülerpult Mod. 4152 T

Schülerstuhl Mod. 4083

**AG Möbelfabrik
Horgen-Glarus
in Glarus**

Tel. 058 5 20 92

SPEED KING
Farben für alle Mehrfarbendrucke



BERN, Federweg 22, Tel. (031) 9 48 33 / 34



Einladung zur freien
Besichtigung der permanenten

Baufach-Ausstellung in Zürich

Talstraße 9 (Börsenblock, vis-à-vis Hotel Baur au Lac), Tel. 23 76 88

Über 1100 beteiligte Firmen aus der ganzen Schweiz

Gratiszustellung des Ausstellungskataloges
Herausgeber des Baufach-Marken-Registers

Schweizer Baumuster-Centrale Zürich

Geöffnet von 8.30-12.30 und 13.30-18.30
Samstag bis 17.00. Sonntags geschlossen

MARMORWERK BASEL

AKTIENGESELLSCHAFT

REINACHERSTR. 261, BASEL-DREISPITZ TEL. 061/34 68 33

SÄMTLICHE NATURSTEINARBEITEN

WIE FASSADENVERKLEIDUNGEN, TREPPEN, BÖDEN
ALTARE, GRABDENKMÄLER, CHEMINÉES USW.

**Stahl-Hochbau
Ingenieurbüro**

Tel. 071/519 92



Ernst Scheer AG Herisau



Verlag werk Postfach 210 Winterthur Telefon (052) 222 52

Folgende ungebundene Jahrgänge

werk

sind abzugeben solange Vorrat:

**1943, 1944, 1946,
1947, 1948, 1949,
1950, 1951, 1953.**

Preis: pro Jahrgang Fr. 25.-

VELUX

das ideale, allen Ansprüchen dienende

Dachflächenfenster

Für den Dachwohnraum
in Alt- und Neubauten

Maximale Ausnützung
von Licht, Luft und Sonne

Bequemste Putzmöglichkeit
innen, aussen und zwischen
den Scheiben



A. Kully AG. Glasdachwerke Olten Tel. 062 539 01 - 02

Eine internationale Zeitschrift für moderne Architektur

Zodiac

Erscheint halbjährlich. Texte in deutscher, englischer, französischer und italienischer Sprache. Umfang etwa 288 Seiten, mit zahlreichen Abbildungen. Format 21 x 27 cm.

Einzelnummer Fr. 32.-

Jahresabonnement (2 Hefte) Fr. 56.-

Aus dem Inhalt der 3 lieferbaren Nummern:

1

ULRICH CONRADS
WALTER GROPIUS
S. GIEDION
VICTOR GRUEN

Revolution, Evolution, Konvention
Apollo in the democracy
History and the architect
The planned shopping centers in America

2

LE CORBUSIER
RICHARD J. NEUTRA
E. MAXWELL FRY
WILHELM BERGER

On la dénomme la prudence et la justice
Human setting in an industrial civilization
An University College: Ibadan
Grundfragen des Schulbaues

3

NOBORU KAWAZOE
SANTINI & SCHILDT
HEINRICH ERDSIECK
G. SAMONA

Modern Japanese architecture confronts functionalism
Alvar Aalto from Sunila to Imatra
Die gestaltete Stadt
Franco Albini e la cultura architettonica in Italia

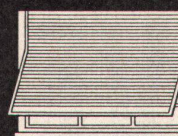
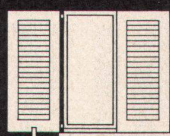
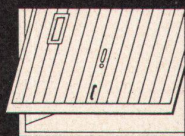
4

Erscheint im April 1959

Zodiac

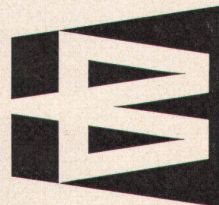
Zodiac

EDIZIONI DI COMUNITÀ, MILANO Alleinauslieferung für die Schweiz: OFFICE DU LIVRE, FRIBOURG



Zürich Tel. (051) 23 63 82
Luzern Tel. (041) 6 37 75
Chur Tel. (081) 2 17 51
Lausanne Tel. (021) 26 32 01
Lugano Tel. (091) 2 09 05

W. BAUMANN HORGEN

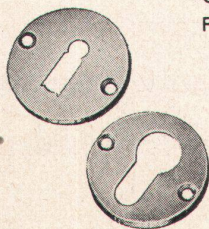


Kipptore / Lamellenstoren / Stoffstoren / Jalousieladen / Rolladen

Horgen (051) 92 40 57

SCHWEIZER BAUBESCHLÄGE

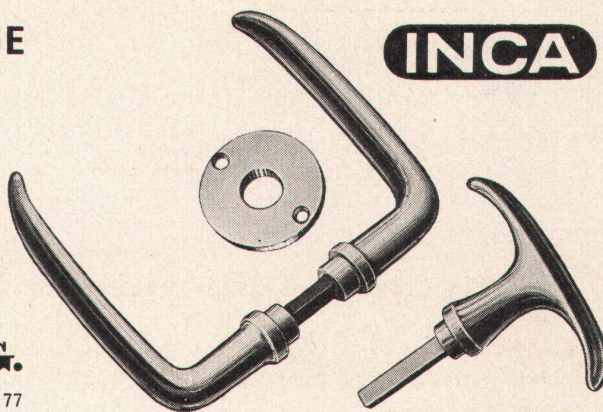
aus hochwertiger Neusilberlegierung
Erstklassige Vernicklung und Verchromung
Große Dauerhaftigkeit
Formschöne Ausführung



INJECTA A.G.

TEUFENTHAL/AARGAU TEL. (064) 38277

INCA

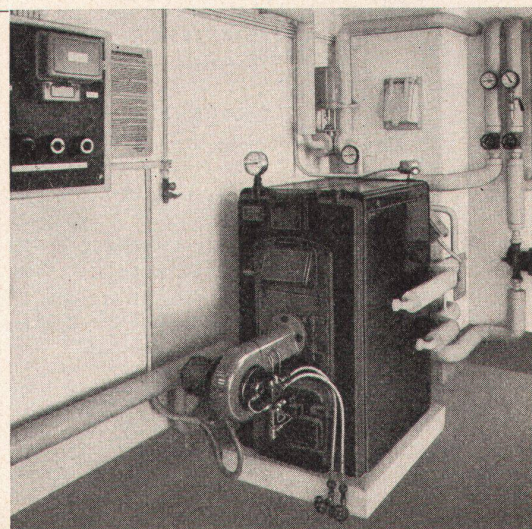


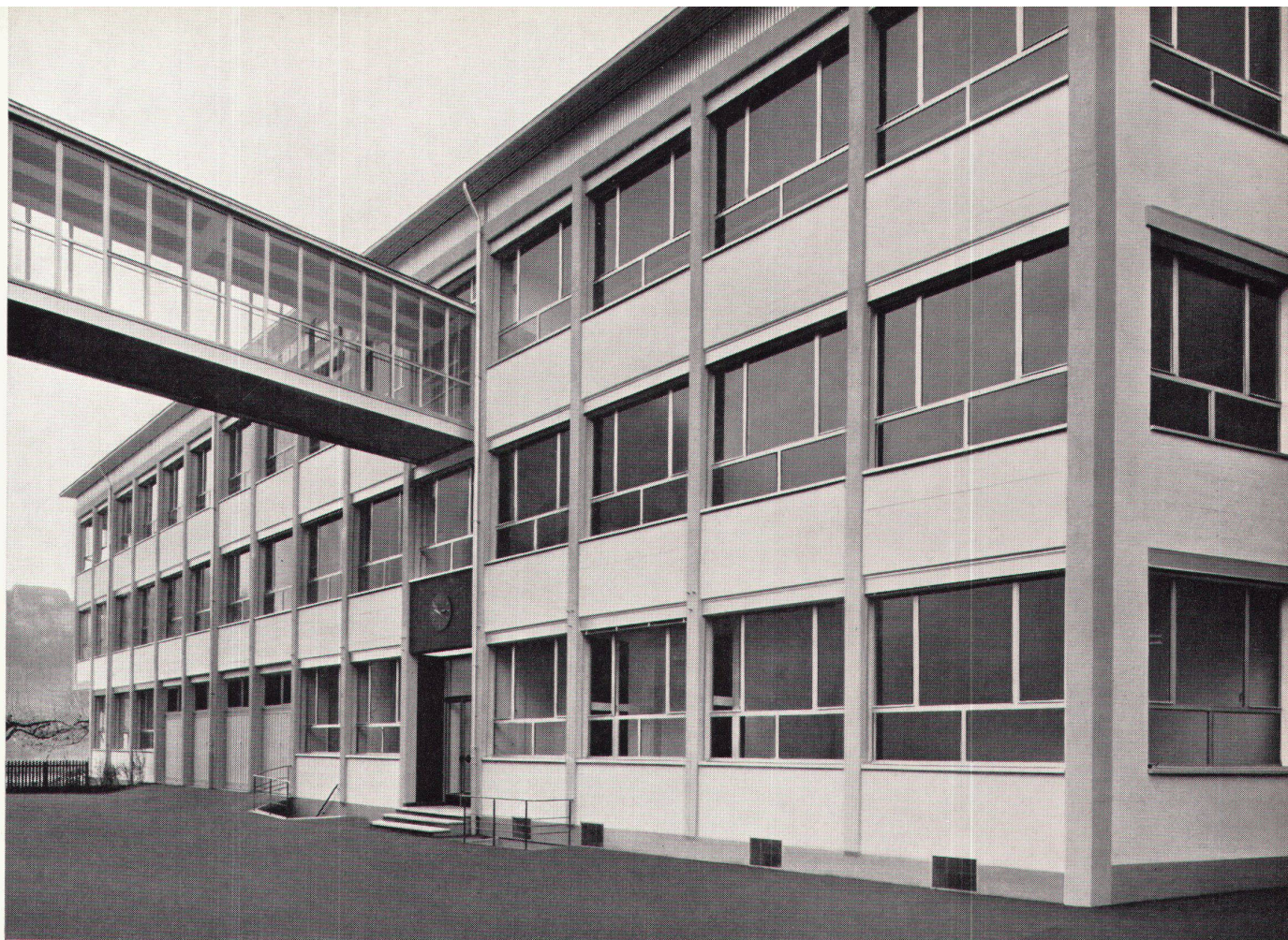
OERTLI - Ölbrenner

das bestbekannte
Schweizer Spitzenprodukt

Ing. W. Oertli AG
Dübendorf

Telephon (051) 96 65 71



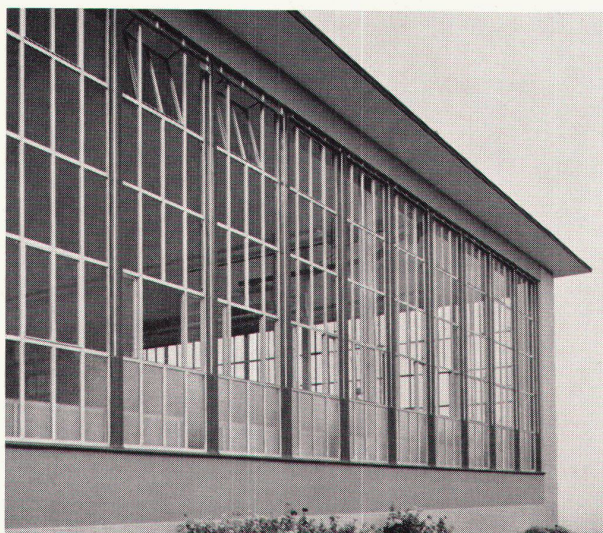


Uhrenfabrik mit Klimaanlage,
Fenster in isolierter Leichtmetall-
konstruktion ALSEC

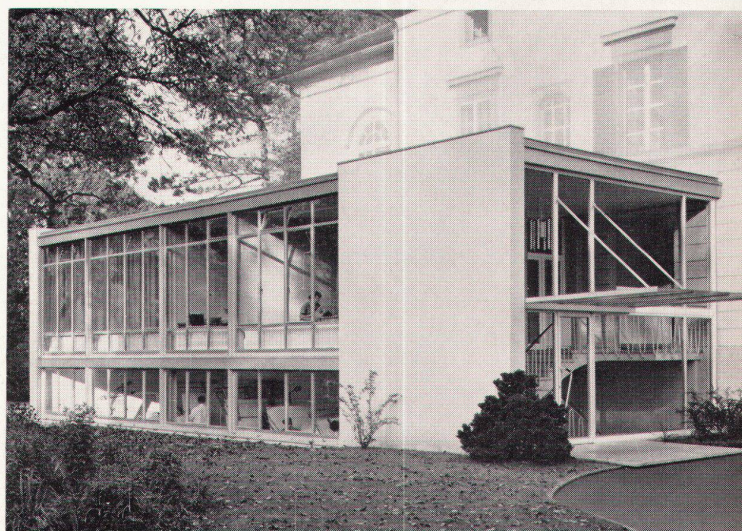
GLISSA

AL
SEC

LEICHTMETALL FENSTER



ALSEC-Leichtmetallprofile
K = 2,25 - 2,5
Isolierglas-Elemente K = 2,5 - 3,0

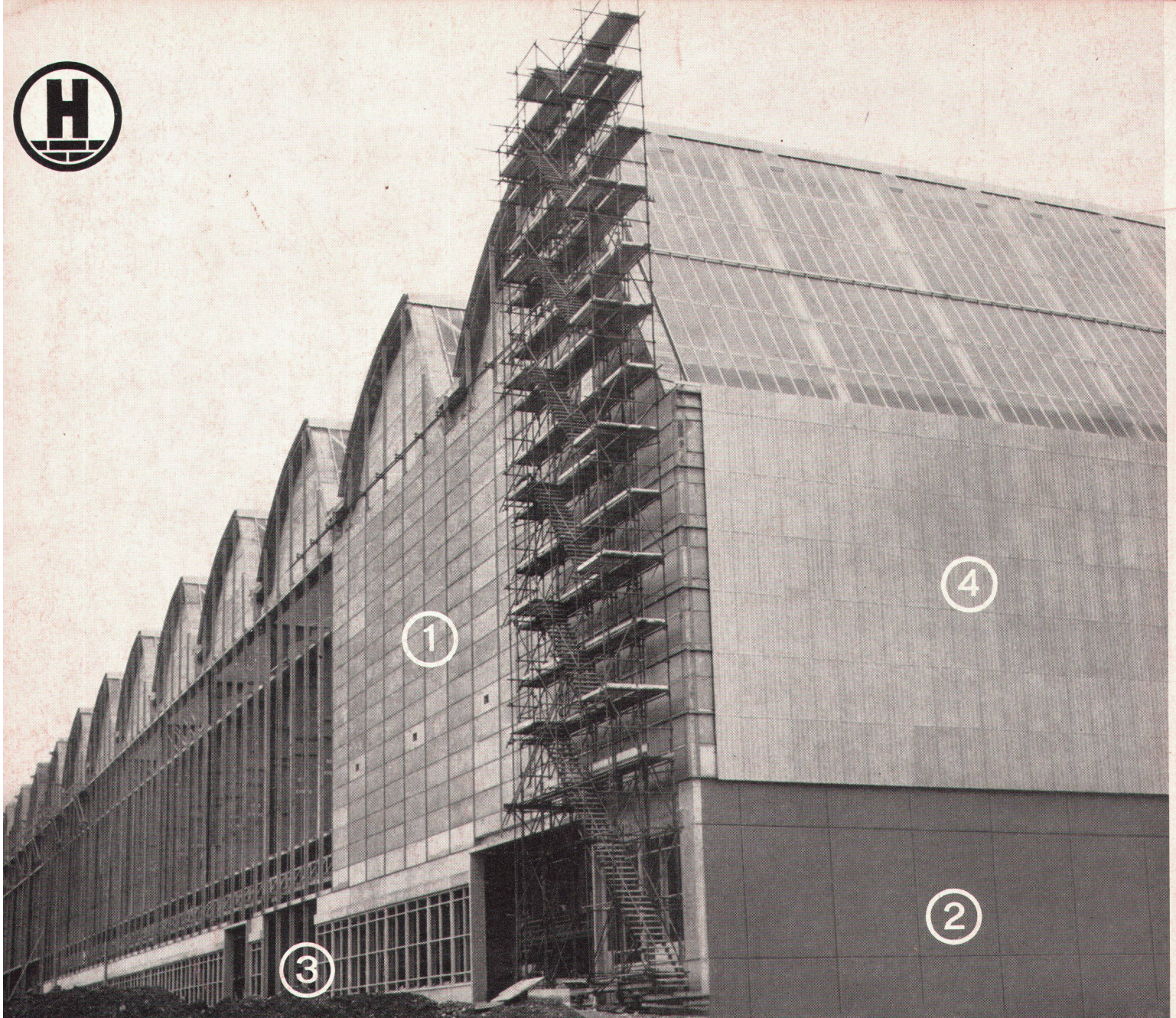


Fabrikationshalle und Büroanbau
mit ALSEC-Leichtmetallfenstern



GLISSA AG Schaffhausen

Telefon 053/5 92 31



**Fabrikneubau
der
AG Brown, Boveri & Cie
im Birrfeld**

Projekt:
Dr. Roland Rohn, Architekt, Zürich

- ① **LECA-BLÄHTON**
rund 10 000 m² Hunziker Leca-Leichtbauplatten 300 × 100 × 12 cm
- ② **SICHTBETON - FASSADENELEMENTE**
1800 m² Hunziker-Betonplatten in verschiedenen Größen bis 300 × 383 cm
- ③ **BETONFENSTER**
1400 m² Hunziker-Betonfenster. Elemente in verschiedenen Größen bis 300 × 383 cm
- ④ Leca-Leichtbauplatten mit Welleternit abgedeckt

AG HUNZIKER + CIE

ZÜRICH • BRUGG • OLTEN • LANDQUART • DÖTTINGEN

STEINFABRIK ZÜRICHSEE AG, ZÜRICH, PFÄFFIKON/SZ HUNZIKER-BAUSTOFFWERKE AG, BERN