

**Zeitschrift:** Das Werk : Architektur und Kunst = L'oeuvre : architecture et art  
**Band:** 46 (1959)  
**Heft:** 4: Schulbauten

## **Werbung**

### **Nutzungsbedingungen**

Die ETH-Bibliothek ist die Anbieterin der digitalisierten Zeitschriften auf E-Periodica. Sie besitzt keine Urheberrechte an den Zeitschriften und ist nicht verantwortlich für deren Inhalte. Die Rechte liegen in der Regel bei den Herausgebern beziehungsweise den externen Rechteinhabern. Das Veröffentlichen von Bildern in Print- und Online-Publikationen sowie auf Social Media-Kanälen oder Webseiten ist nur mit vorheriger Genehmigung der Rechteinhaber erlaubt. [Mehr erfahren](#)

### **Conditions d'utilisation**

L'ETH Library est le fournisseur des revues numérisées. Elle ne détient aucun droit d'auteur sur les revues et n'est pas responsable de leur contenu. En règle générale, les droits sont détenus par les éditeurs ou les détenteurs de droits externes. La reproduction d'images dans des publications imprimées ou en ligne ainsi que sur des canaux de médias sociaux ou des sites web n'est autorisée qu'avec l'accord préalable des détenteurs des droits. [En savoir plus](#)

### **Terms of use**

The ETH Library is the provider of the digitised journals. It does not own any copyrights to the journals and is not responsible for their content. The rights usually lie with the publishers or the external rights holders. Publishing images in print and online publications, as well as on social media channels or websites, is only permitted with the prior consent of the rights holders. [Find out more](#)

**Download PDF:** 25.01.2026

**ETH-Bibliothek Zürich, E-Periodica, <https://www.e-periodica.ch>**



**Mustermesse  
1959  
Stand 3177  
Halle 8a**

An der diesjährigen Muba versuchen wir, Ihnen anhand von mannigfach bearbeitetem Homoplax eine möglichst umfassende und instruktive Schau zusammenzustellen. Wir wollen Ihnen vor allem einen Überblick über die verschiedensten Verarbeitungs- und Anwendungsmöglichkeiten von Homoplax verschaffen. Wir hoffen, Ihnen damit manche Anregung für rationelle und preisgünstige Bauweise zu geben. Selbstverständlich stehen wir Ihnen auch für alle Fragen zur Verfügung.

**Bündner Spanholz Homoplax die Qualitäts-Tischlerplatte**

Homoplax-Verwendungsmöglichkeiten:  
Küchenausbau  
Schränke  
Tische  
Einbaukästen  
Kleiderschränke  
Wand- und Deckenverkleidung  
Zimmertüren  
Dachverschalungen.  
Möbel: furniert  
gestrichen  
überzogen.  
Homoplax ist der ideale Träger  
(weil ruhig) für alle Überzüge, wie:  
Tapete  
Kunstleder  
Kunstharzplatten  
Kunstharzpapiere  
Inlaid usw.



Spanplattenwerk  
Fideris  
Aktiengesellschaft  
Fideris-Station GR  
Tel. 081 - 5 44 63

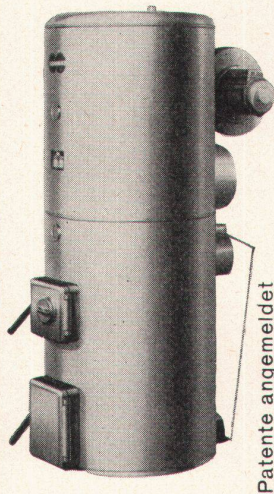
Homoplax ist als Brandschutztüre offiziell anerkannt. Die thermische und akustische Isolation ist hervorragend. Wärmeleitzahl von Type Leicht = 0,065 kcal/m/Std. °C; Dämmwert: 24-27 Decibel, je nach Dicke.

Homoplax-Daten  
Standardmaß:  
 $2,600 \times 1,731 = 4,500 \text{ m}^2$   
Type Hart:  
Gew. ca. 620 kg per  $\text{m}^3$   
Stärken:  
16, 19, 22, 25 mm  
Type Leicht:  
Gew. ca. 580 kg per  $\text{m}^3$   
Stärken:  
8, 10, 12 mm  
Gew. ca. 500 kg per  $\text{m}^3$   
Stärken:  
16, 19, 22, 25, 30, 36, 40 mm  
Type Extra-Leicht:  
Gew. ca. 350 kg per  $\text{m}^3$   
Stärken:  
30, 36, 38, 40 mm  
Type Einschicht:  
Gew. ca. 500 kg per  $\text{m}^3$   
Stärken:  
16, 19, 22 mm



Alle Wünsche nach sparsamer Heizung und immer billigem reichlichem Heisswasser im Eigenheim, Mehrfamilienhaus, Hotel, Betrieb usw. erfüllt

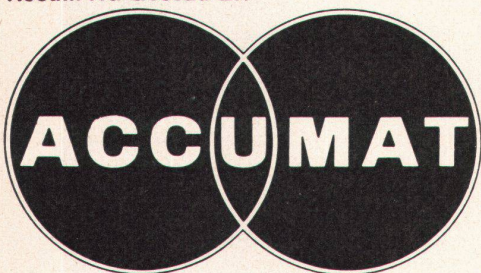
der  
neue  
Heizer



Patente angemeldet

## Der universelle Wärme- Generator für Zentralheizung und Heisswasser

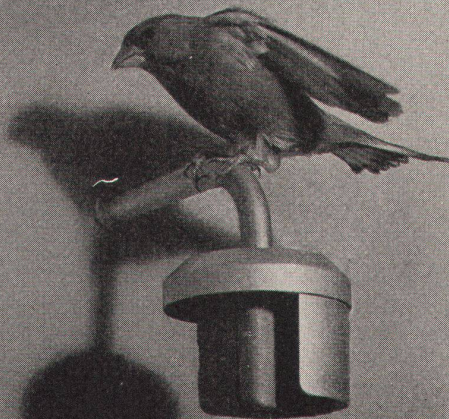
Accum AG Gossau ZH



Der ACCUMAT löst aktuelle Probleme für moderne Bauten. Er vereinigt Zentralheizungskessel mit Boiler und ist **universell**, weil er **ohne Umstellung** Öl oder feste Brennstoffe verfeuert. Papier- und Holzabfälle werden bequem beseitigt. Betriebssicher, sehr wirtschaftlich und fast geräuschlos. Hoher Komfort durch die halb- oder vollautomatischen ACCUMAT-Sicherheitssteuerungen.

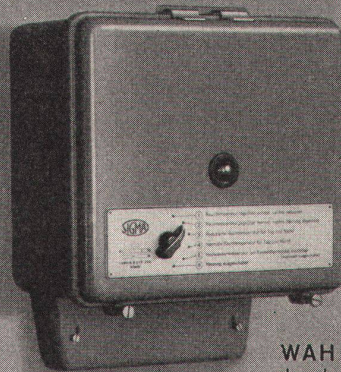
MUBA: Halle 13, Stand 4715  
Halle 6, Stand 1280

## Die witterungsabhängige automatische Zentralheizungs-Regulierung



Hält eine gleichmäßige Raumtemperatur, unabhängig von der Witterung, der Außentemperatur dem Windeinfluß, der Sonnenstrahlung etc.

Amortisierung der Anlage in kurzer Zeit! Brennstoffeinsparung von 10–15 Prozent.



WAHLPROGRAMM  
durch Einknopfbedienung.

- 1 Raumtemperatur tagsüber normal, nachts reduziert.
- 2 Raumtemperatur tagsüber normal, nachts Heizung abgestellt.
- 3 Reduzierte Raumtemperatur für Tag und Nacht.
- 4 Normale Raumtemperatur für Tag und Nacht.
- 5 Heizwassertemperatur am Kesselthermostat einstellen.
- 6 Heizung ausgeschaltet.

In 2905

LANDIS & GYR AG. ZUG