

**Zeitschrift:** Das Werk : Architektur und Kunst = L'oeuvre : architecture et art  
**Band:** 46 (1959)  
**Heft:** 4: Schulbauten

## Werbung

### Nutzungsbedingungen

Die ETH-Bibliothek ist die Anbieterin der digitalisierten Zeitschriften auf E-Periodica. Sie besitzt keine Urheberrechte an den Zeitschriften und ist nicht verantwortlich für deren Inhalte. Die Rechte liegen in der Regel bei den Herausgebern beziehungsweise den externen Rechteinhabern. Das Veröffentlichen von Bildern in Print- und Online-Publikationen sowie auf Social Media-Kanälen oder Webseiten ist nur mit vorheriger Genehmigung der Rechteinhaber erlaubt. [Mehr erfahren](#)

### Conditions d'utilisation

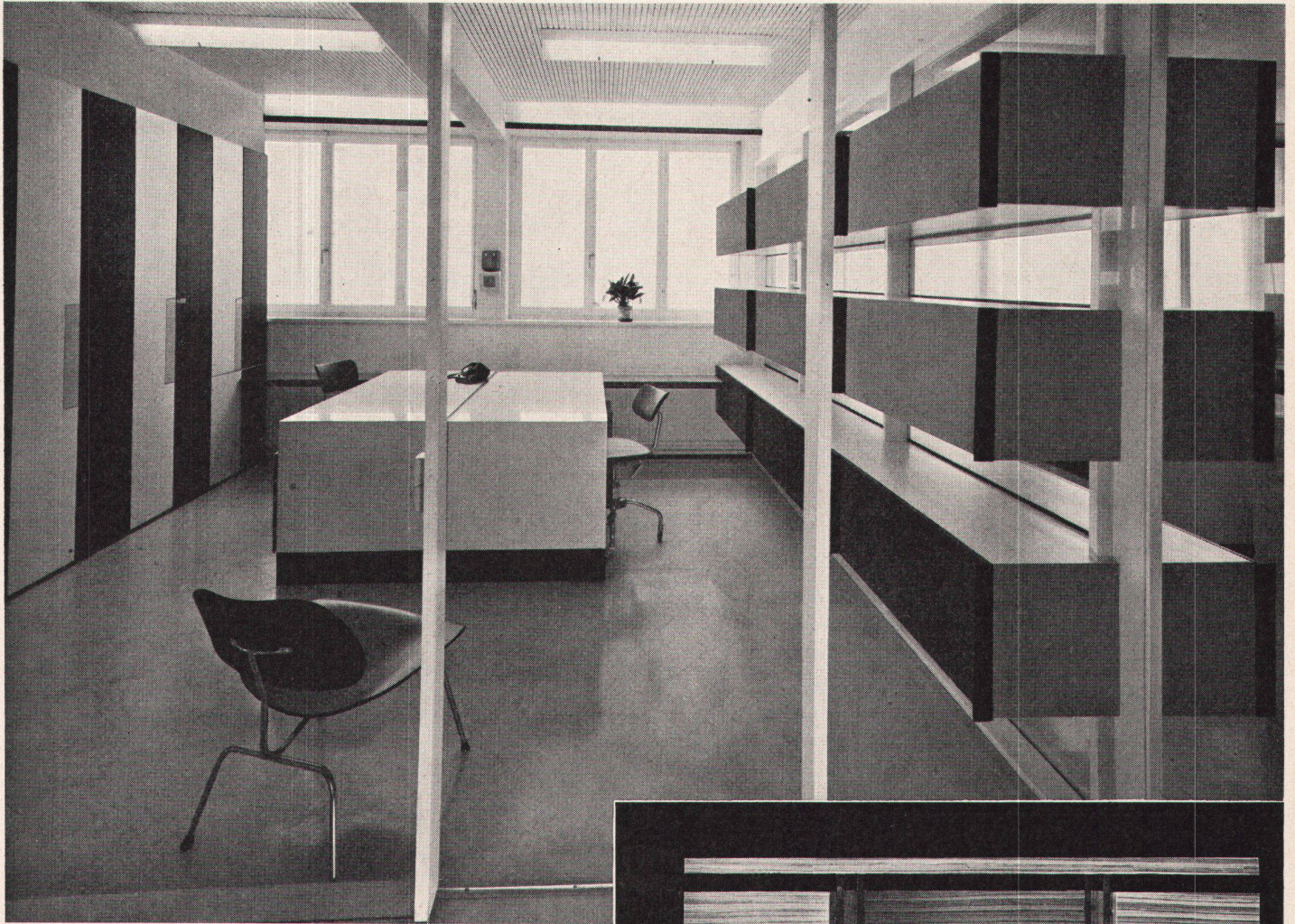
L'ETH Library est le fournisseur des revues numérisées. Elle ne détient aucun droit d'auteur sur les revues et n'est pas responsable de leur contenu. En règle générale, les droits sont détenus par les éditeurs ou les détenteurs de droits externes. La reproduction d'images dans des publications imprimées ou en ligne ainsi que sur des canaux de médias sociaux ou des sites web n'est autorisée qu'avec l'accord préalable des détenteurs des droits. [En savoir plus](#)

### Terms of use

The ETH Library is the provider of the digitised journals. It does not own any copyrights to the journals and is not responsible for their content. The rights usually lie with the publishers or the external rights holders. Publishing images in print and online publications, as well as on social media channels or websites, is only permitted with the prior consent of the rights holders. [Find out more](#)

**Download PDF:** 02.04.2026

**ETH-Bibliothek Zürich, E-Periodica, <https://www.e-periodica.ch>**

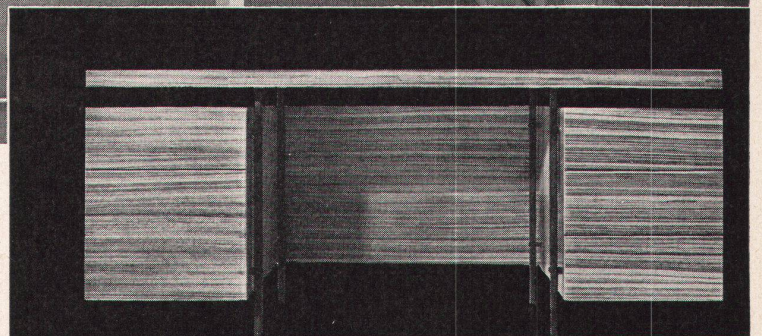
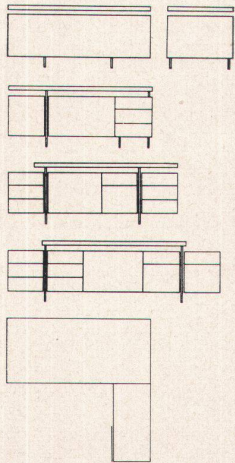


Blick in ein Büro der Amag, Schinznach-Bad

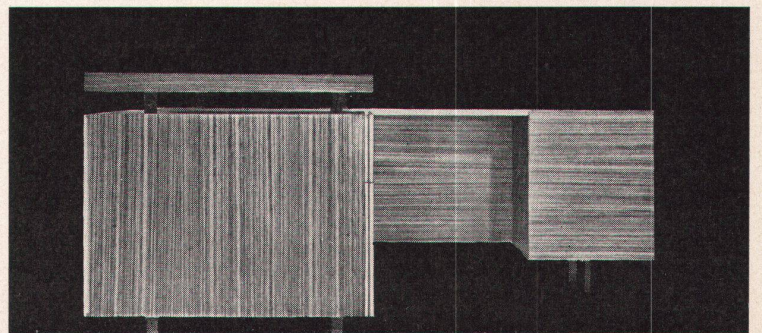
Prominente Firmen haben uns in den letzten Jahren ihre Büroorganisation und die Ausführung davon anvertraut. Aus den gesammelten Erfahrungen haben wir Büromöbel-Kombinationen entwickelt, die jedem Problem gerecht werden und die durch Farbgebung und Form einen anregenden, positiven Einfluß auf die Arbeitsleistung ausüben.

Telle-Büromöbel sind also nach den neuesten Erkenntnissen geschaffen. Zeitgemäß gestaltet, verbinden sie das Schöne mit dem Nützlichen. Sie lassen sich untereinander beliebig kombinieren und können darum auch bei späteren Umorganisationen immer wieder zweckmäßig eingesetzt werden.

Wir verfügen über das notwendige Wissen, allen Spezialaufgaben mit durchdachten Lösungen begegnen zu können. Mit einem Stab ausgebildeter Fachleute sind wir in jeder Hinsicht beweglich und erfüllen Ihnen gerne auch Ihre ganz persönlichen Wünsche.



Schreibtisch (Zebrawood)



Sekretärschreibtisch (Zebrawood)

## Telle-Büromöbel

Innenausbau Windisch AG Tel. (056) 41389/43684 Muba Stand 2618 Halle 3b

# therma

Wir laden Sie höflich zum Besuche der Schweizer  
Mustermesse ein, um Ihnen unsere interessanten Neu-  
heiten zu zeigen:

**Norm-Küchenkombinationen in arbeitstechnisch wei-  
ter entwickelter Ausführung mit Abdeckungen aus  
Chromnickelstahl**

**Neue Küchenkombinationen mit Abdeckungen aus  
Kunststoff für die wohnliche Küche mit spezieller  
Spültrogeinrichtung und neuartigem Einbauherd**

**Verblüffend praktische Ausgußschale als Zusatz zu  
jeder Spültrogeinrichtung aus Chromnickelstahl**

**Den tragbaren Ofen «Butterfly» 1200 Watt, in ganz  
neuer Form, mit neuartiger Regulierung, in anspre-  
chenden Farben**

**Den neuen Kompressor-Kühlschrank Modell R 15 mit  
150 Liter Inhalt zum Preise von Fr. 790.-**

**Nach neuesten küchentechnischen Prinzipien geschaf-  
fene Apparategruppe für eine kleinere Restaurations-  
küche**

**Elektronisches Kochen mit dem Therma-Stenotron**

**Den neuen gekapselten Kolbenkompressor für ge-  
werbliche und industrielle Kälteanlagen**

**Darüber hinaus finden Sie das reichhaltige Sortiment  
der bewährten übrigen Therma-Apparate**

**Wir freuen uns auf Ihren Besuch in unserem Stand  
Nr. 4780, Halle 13 (Neubau Parterre rechts)**

**Therma AG Schwanden GL Telephon (058) 71441**

# therma