

Zeitschrift: Das Werk : Architektur und Kunst = L'oeuvre : architecture et art
Band: 46 (1959)
Heft: 4: Schulbauten

Artikel: Kindergarten in Tapiola, Helsinki : 1956, Architekt : Viljo Revell, Helsinki
Autor: [s.n.]
DOI: <https://doi.org/10.5169/seals-35958>

Nutzungsbedingungen

Die ETH-Bibliothek ist die Anbieterin der digitalisierten Zeitschriften auf E-Periodica. Sie besitzt keine Urheberrechte an den Zeitschriften und ist nicht verantwortlich für deren Inhalte. Die Rechte liegen in der Regel bei den Herausgebern beziehungsweise den externen Rechteinhabern. Das Veröffentlichen von Bildern in Print- und Online-Publikationen sowie auf Social Media-Kanälen oder Webseiten ist nur mit vorheriger Genehmigung der Rechteinhaber erlaubt. [Mehr erfahren](#)

Conditions d'utilisation

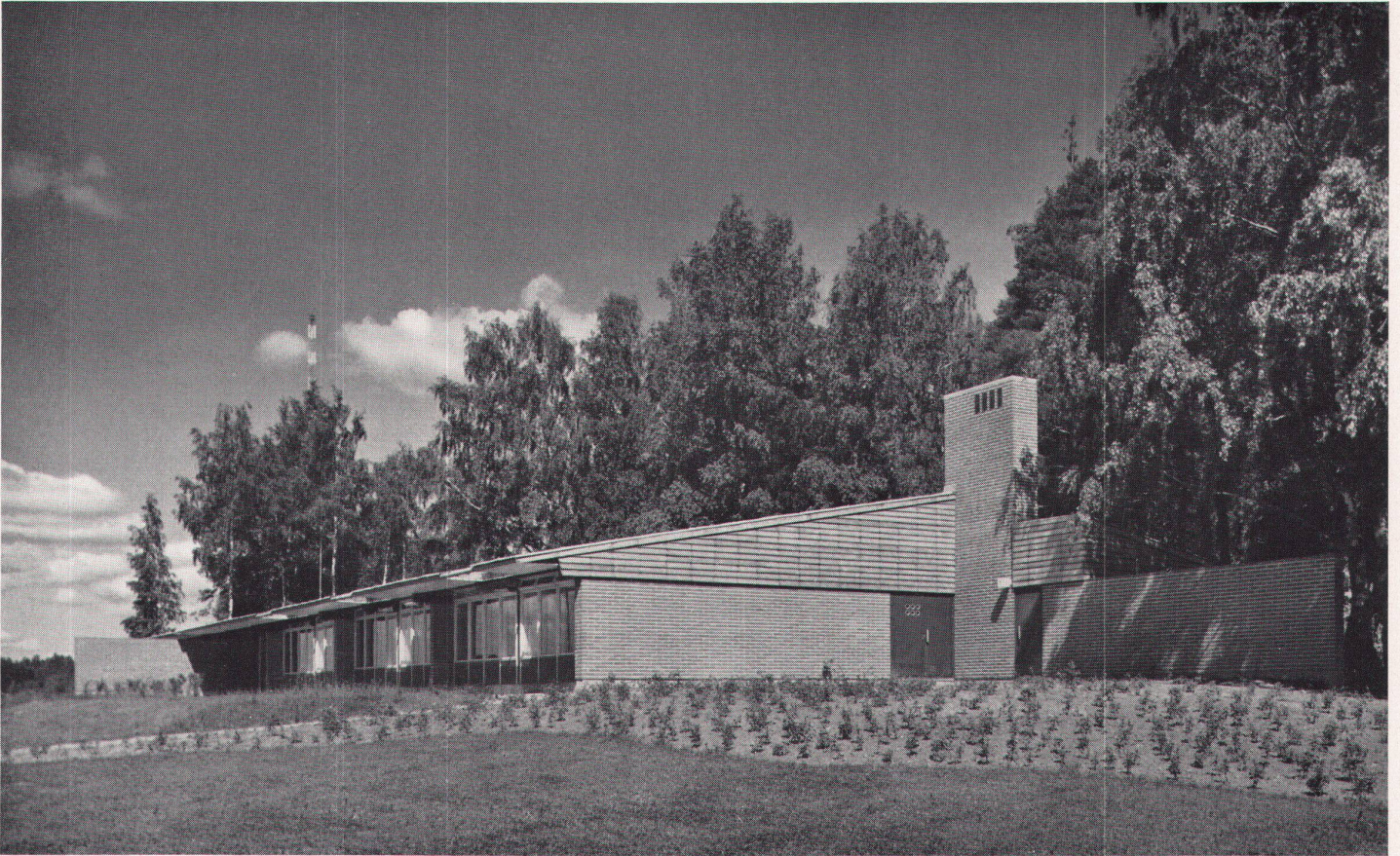
L'ETH Library est le fournisseur des revues numérisées. Elle ne détient aucun droit d'auteur sur les revues et n'est pas responsable de leur contenu. En règle générale, les droits sont détenus par les éditeurs ou les détenteurs de droits externes. La reproduction d'images dans des publications imprimées ou en ligne ainsi que sur des canaux de médias sociaux ou des sites web n'est autorisée qu'avec l'accord préalable des détenteurs des droits. [En savoir plus](#)

Terms of use

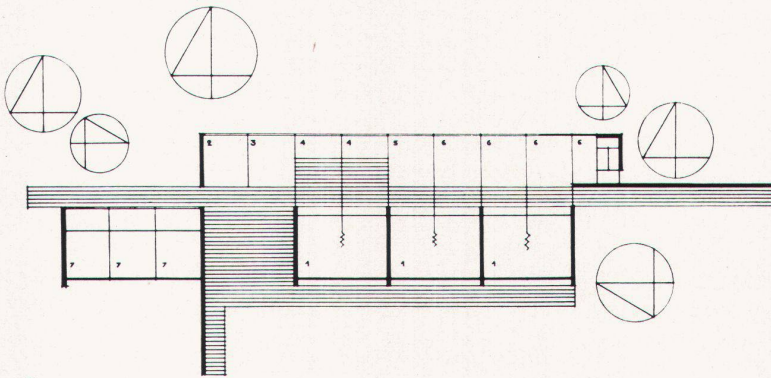
The ETH Library is the provider of the digitised journals. It does not own any copyrights to the journals and is not responsible for their content. The rights usually lie with the publishers or the external rights holders. Publishing images in print and online publications, as well as on social media channels or websites, is only permitted with the prior consent of the rights holders. [Find out more](#)

Download PDF: 04.04.2026

ETH-Bibliothek Zürich, E-Periodica, <https://www.e-periodica.ch>



1



2

1956, Architekt: Viljo Revell, Helsinki

Dieses kleine Schulgebäude bildet einen Bestandteil der neuen, im Aufbau begriffenen Satellitenstadt von Helsinki. Die Anlage dient als Kindergarten und als Kinderkrippe für die Kleinkinder berufstätiger Mütter. Es sind deshalb auch die notwendigen Räume für die Abgabe der Zwischenverpflegung vorhanden. Als Übergangslösung bis zum vollständigen Ausbau der neuen Stadt und der Vollendung des großen Schulgebäudes dient der Kindergarten zum Teil als Primarschule.

- 1 Kindergarten
- 2-6 Nebenräume
- 7 Kinderhort



3

- 1 Der Kindergarten von Osten
L'école maternelle vue de l'est
The kindergarten from the east

- 2 Grundriß 1 : 800
Plan
Ground plan

- 3 Gesamtansicht des Kindergartens
Vue générale de l'école maternelle
Assembly view of kindergarten

Photos: Havas, Helsinki