

**Zeitschrift:** Das Werk : Architektur und Kunst = L'oeuvre : architecture et art  
**Band:** 46 (1959)  
**Heft:** 2: Kunstmuseen

## Werbung

### Nutzungsbedingungen

Die ETH-Bibliothek ist die Anbieterin der digitalisierten Zeitschriften auf E-Periodica. Sie besitzt keine Urheberrechte an den Zeitschriften und ist nicht verantwortlich für deren Inhalte. Die Rechte liegen in der Regel bei den Herausgebern beziehungsweise den externen Rechteinhabern. Das Veröffentlichen von Bildern in Print- und Online-Publikationen sowie auf Social Media-Kanälen oder Webseiten ist nur mit vorheriger Genehmigung der Rechteinhaber erlaubt. [Mehr erfahren](#)

### Conditions d'utilisation

L'ETH Library est le fournisseur des revues numérisées. Elle ne détient aucun droit d'auteur sur les revues et n'est pas responsable de leur contenu. En règle générale, les droits sont détenus par les éditeurs ou les détenteurs de droits externes. La reproduction d'images dans des publications imprimées ou en ligne ainsi que sur des canaux de médias sociaux ou des sites web n'est autorisée qu'avec l'accord préalable des détenteurs des droits. [En savoir plus](#)

### Terms of use

The ETH Library is the provider of the digitised journals. It does not own any copyrights to the journals and is not responsible for their content. The rights usually lie with the publishers or the external rights holders. Publishing images in print and online publications, as well as on social media channels or websites, is only permitted with the prior consent of the rights holders. [Find out more](#)

**Download PDF:** 05.01.2026

**ETH-Bibliothek Zürich, E-Periodica, <https://www.e-periodica.ch>**

### Erfolgreicher Abschluß eines sieben-jährigen Forschungsprojektes in den Pilkington-Werken

Sieben Jahre lang arbeiteten die britischen Wissenschaftler, Techniker und Facharbeiter, die zur Forschungs- und Entwicklungsabteilung der Firma Pilkington gehören, ununterbrochen Tag und Nacht, bis FLOAT-Glas auf dem Markt erscheinen konnte. Der von ihnen ausgearbeitete neue Herstellungsprozeß ist epochemachend für die Technik der Flachglasproduktion. Vor über zwanzig Jahren haben die Pilkington Brothers-Werke bereits, gestützt auf eine Tradition von über hundert Jahren, mit der Erfindung der Zwillingsschleifmaschine die Fabrikation polierten Spiegelglases revolutioniert. Diese Maschine findet heute auf der ganzen Welt, auch in den Vereinigten Staaten, Verwendung. Auch zur Ausarbeitung dieses Verfahrens hatte es eines Zeitraums von zwanzig Jahren bedurft; aber damit war noch nicht das letzte Wort gesprochen. Wissenschaft und Technik kennen keinen Stillstand. Heute, im Jahre 1959, stellt das Erscheinen von FLOAT-Glas auf dem Markt eine weitere Umwälzung auf diesem Gebiete dar. Hier ist das Problem der Glasherstellung unter ganz neuen Gesichtspunkten gesehen, und FLOAT-Glas gibt Großbritannien erneut Anlaß, für sich die führende Stellung in der Glasindustrie in Anspruch zu nehmen.

#### Was ist FLOAT-Glas?

FLOAT ist ein hochwertiges Flachglas, dessen beide Seiten völlig regelmäßig sind und daher die gleiche klare und unverzerrte Sicht gewährleisten, durch die sich die auf der Zwillingsschleifmaschine hergestellten Spiegelgläser auszeichnen. Die Herstellung von FLOAT-Glas geht in der Weise vor sich, daß ein kontinuierliches Glasband aus einem Schmelzofen über flüssiges Metall geleitet wird, auf dem es bei einer bestimmten, gleichmäßig gehaltenen Temperatur schwimmt. Da die Außenseiten des Glases mit nichts anderem als einer flüssigen Masse in Berührung kommen, erhalten sie eine Hochglanz-Feuerpolitur und sind völlig ebene, selbst ohne Nachschleifen.

#### Die Vorzüge von FLOAT

Das FLOAT-Verfahren ist kontinuierlich vom Schmelzofen bis zum Fertigprodukt. Es ermöglicht eine völlige Mechanisierung des Herstellungsganges von der Bearbeitung des Rohmaterials bis zur versandbereiten Packung des Fertigproduktes. Die erforderliche Maschinerie nimmt weniger Platz ein als die Zwillingsschleifmaschine, verbraucht weniger Strom und bedarf weniger Wartung. Ebenso entstehen geringere Verluste durch Bruch oder Oberflächenbeschädigung.

#### Die Forschung schreitet fort

Im Augenblick sind noch Untersuchungen im Gange, wie all diese technischen Fortschritte wirtschaftlich vorteilhaft in der Praxis angewandt werden können. Es ist nur noch eine Frage der Zeit, bis hochwertiges Glas zu wesentlich niedrigeren Preisen als bisher für Wohnungs- und Schaufenster, Eisenbahnwagen und Autos und viele andere Bau- und Transportzwecke auf den Markt kommen wird.

FLOAT mag die neueste Entwicklung auf dem Gebiete der britischen Glasfabrikation sein, aber es kann heute schon gesagt werden, daß es nicht die letzte sein wird.

Glasfabriken in Großbritannien  
in St. Helens, Doncaster, Pontypool,  
Birmingham, St. Asaph, Glasgow,  
Birkenhead und Queenborough.

Fabriken im Ausland: Kanada, Südafrika,  
Australien, Neuseeland, Argentinien und  
Brasilien.



**PILKINGTON BROTHERS LIMITED**  
ST. HELENS · LANCASHIRE · ENGLAND



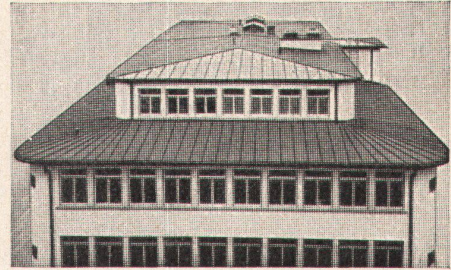
**Umwälzende Neuerung  
auf dem Gebiete der Glasfabrikation**

**Großbritannien behält  
die führende Stellung  
in der Welt**

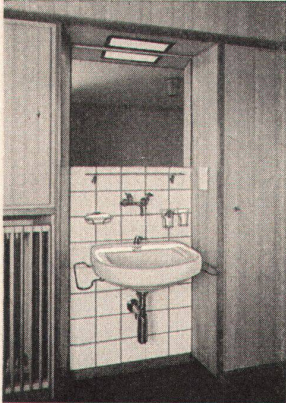
**float**  
**FLOAT GLASS**



SPENGLER-SANITÄR-DACHDECKER  
**GENOSSENSCHAFT ZÜRICH**  
ZEUGHAUSSTRASSE 43 TELEPHON (051) 23 07 36

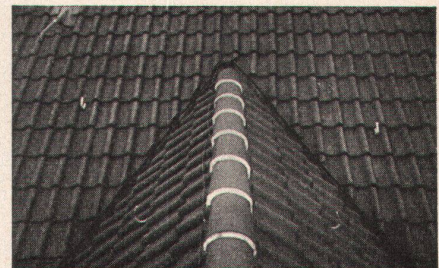


Spenglerarbeit: Blechdach (Kupfer)



Sanitäre Installationen:  
Toilettenanlage im Zimmer

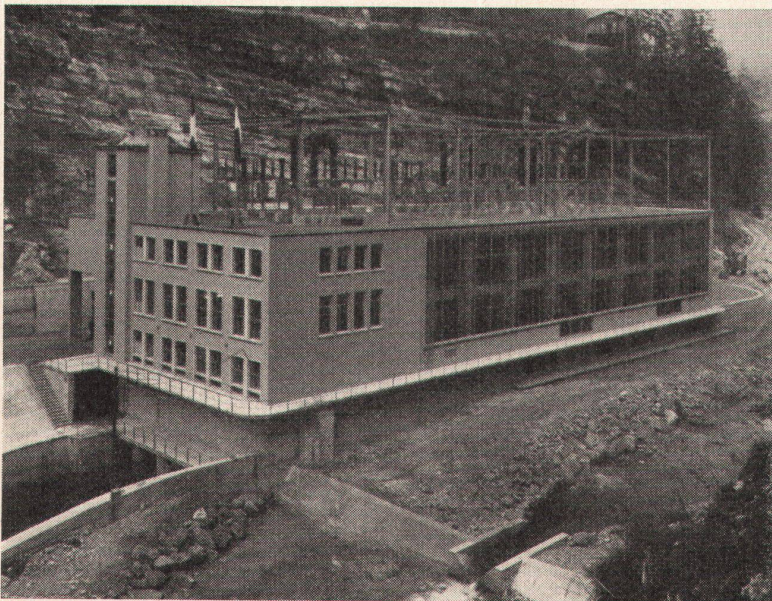
Unser Grundsatz:  
**Zuverlässige Arbeit  
bei vorteilhaften  
Preisen**



Dachdeckerarbeit: Ausschnitt aus einem Ziegeldach

**AEZ**

**Asphalt-Emulsion AG Zürich**



## Usine du Chatelot Les Planchettes NE

Maschinenhaus  
Flachbedachung 1700 m<sup>2</sup>

Bauherrschaft:  
**Société des Forces motrices du Chatelot, Bâle**  
Bauleitung:  
**Société suisse d'électricité et de traction, Bâle**  
Architekten:  
**Suter & Suter, Basel**  
Ingenieure:  
**A. Aegerter & Dr. O. Bosshardt AG, Basel**



**EMIL HITZ**

**Gezwirnt ist stärker!**

Jede Hausfrau weiss, dass die Zwirnung dem Faden die Stärke gibt. Der Zwirnung verdankt auch das Helvetia-Geflecht seine ungewöhnliche Stärke. In Sekundenschnelle zwirnt eine Spezialmaschine die gegen Witterungseinflüsse behandelten Drähte und windet sie unverrückbar um ihre gewellten Träger. Jedes Viereck ist eine unverschiebbare Einheit im Geflecht, was dem Zaune eine hohe Lebensdauer und bleibende Straffheit sichert.

Alleinfabrikant  
**EMIL HITZ**  
Fabrik für Drahtgeflechte  
Zürich 3

Grubenstr. 29, Tel. (051) 33 25 50  
Zweigbetrieb Basel:  
Ob. Rebgasse 40, Tel. (061) 32 45 92

**Espagnolett-  
Balkontürverschluss**

**Balcover Nr. 102**

innen mit Knopfverriegelung



Nr. 102

**U. Schärers Söhne, Münsingen**

Baubeschlägefabrik Tel. (031) 68 14 37



**Wendeltreppe mit Holztritten in Einfamilienhaus ob Küssnacht**  
**Über 45jährige Erfahrung im Bau von  
STAHLTREPPEN**

**GEBR. DEMUTH & CO. BADEN**

**Tafel-, Kaffee- und Teegeshirre**

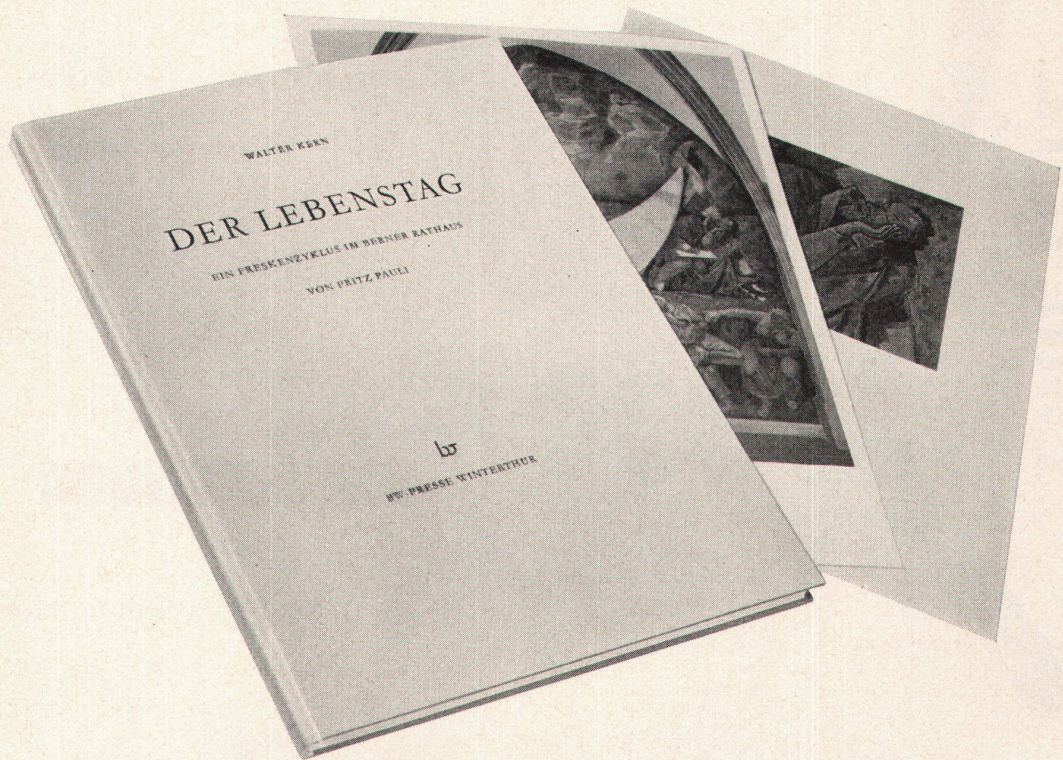


**Goldene Medaille XI. Triennale**

*Arzberg* 2025

Bezugsquellen-Nachweis durch Keragra GmbH, Talstr. 11, Zürich (051) 23 91 34

FRITZ PAULI



## DIE BERNER RATHAUSFRESKEN

Text von Walter Kern

Mit 14 Farbtafeln  
und vielen einfarbigen Abbildungen

Preis Fr. 40.-

Zu beziehen durch jede Buchhandlung oder  
direkt durch die BW-PRESSE, Winterthur



Dieses Meisterwerk schweizerischer Wandmalerei im renovierten Berner Rathaus von Fritz Pauli wird in dieser vorzüglich ausgestatteten Kunstmappe in ein- und mehrfarbigen Reproduktionen gezeigt.

Walter Kern gibt eine eindruckliche Deutung der vier großen Wandbilder al fresco, die in ihrer Gesamtschau einen Lebensfries bilden, der durch die Themen der Nacht und des Schlafes, Liebe und Leben, Arbeit und Lebensfreude dargestellt wird.

So bildet diese Kunstmappe von hohem ethischem und künstlerischem Gehalt ein einzigartiges Geschenk.

## Der Architekt empfiehlt ...

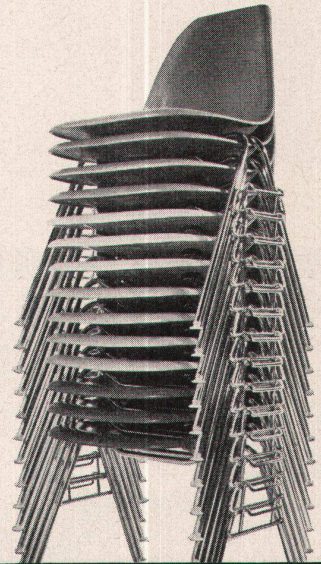
DSS-Stapelstuhl ungepolstert, Sitzhöhe 46 cm.  
DSS-1 gleicher Stuhl gepolstert

für Vortragsäle, Tea-Rooms, Restaurants, Kantinen etc. die orig. Miller Stapelstühle von Charles Eames. Formschöne Fiberglaskappe auf dem wohldurchdachten Gestell bietet die Möglichkeit des Stapelns einer grossen Zahl Stühle auf kleinstem Raum und einer festen linearen Kupplung. Schweizer Fabrikat.

### contura sa

Ausstellung: Schiffände 32  
Zürich, Tel. 051/4711 02

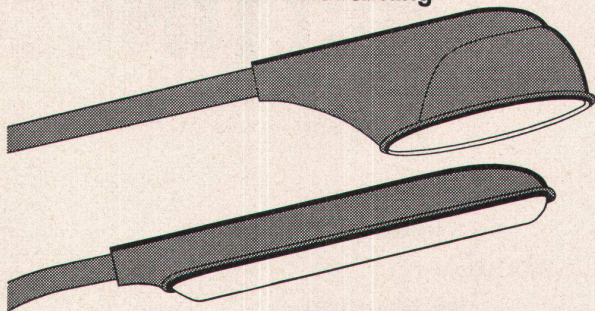
Fabrik: Birsfelden, Basel  
Tel. 061/41 38 49



Herman  iller

## LICHT IST UNSERE STARKE

Kompetent in allen Fragen der  
Strassenbeleuchtung




 **ALUMAG**

Aluminium – Licht AG  
Industrie für  
technische Beleuchtung  
Uraniastr. 16, Zürich  
Tel. (051) 23 77 33

**m+n**

**MAURER & HÖSLI ZÜRICH**



Strassenbau - Unternehmung  
Holz- und Steinpflasterungen  
Guss- und Walzasphaltbeläge



## HORGEN-GLARUS

Modell 7030 St,  
das vielseitig verwendbare, hübsche  
Satz Tischchen

Entwurf: Hans Bellmann, Architekt

AG Möbelfabrik  
Horgen-Glarus  
in Glarus

Tel. 058 5 20 92

### Cupolux — das modernste Oberlicht

**CUPO Lux**  
Akrylglas, montagefertig lieferbar in 12 Normgrößen

JAKOB **SCHERRER** SOHNE

Allmendstrasse 7 Zürich 2 Telefon 051 / 25 79 80

## OKAY = "TUFTED"

eine revolutionäre Neuheit aus Amerika,  
in Europa nach unserem Geschmack  
verwirklicht. Der moderne Velours-Aus-  
lege-Teppich, nach Schablone in jeder  
Größe nahtlos sofort erhältlich, licht-  
und mottenecht, in 14 gediegenen uni,  
melierten und Jacquard-Farbstellungen  
erhältlich. Zu einem Preis, der für diese  
schwere Qualität als unglaublich be-  
zeichnet werden darf.

Detailpreis per m<sup>2</sup>

Fr. 33.-

erhältlich bei:

# HETTINGER<sup>AG</sup>

Basel Zürich Lugano  
und den renommierten Fachgeschäften

**Wasserdichte Isolierungen**

**Kiesklebedächer**

**Bedachungs-**

**und Bausoliermaterial**

Zürich 46 Tel. 051 / 46 9104

**DACHPAPPENFABRIK**

# SÜSSMANN

# Die neue Zeit will Textolite

Wenn Sie heute Ihr Büro neu gestalten könnten – was würden Sie tun? Sie würden nach neuen Werkstoffen Ausschau halten. Unweigerlich müssten Sie dabei auf Textolite stossen.

Und wenn Sie morgen Ihr Haus, Ihre Küche, Ihren Essraum – Ihre Bar oder Ihr Restaurant neu bauen dürften – täteten Sie es ohne Textolite?

In der ganzen Welt gilt Textolite als die begehrteste Kunstharzplatte: musterhaft sauber, makellos schön, unverwundlich auch in härtestem Gebrauch. Kälte und Hitze widersteht es, selbst glimmenden Zigaretten.


Weder Fett noch Tinte oder Säure nimmt es an. Kein Flecklein bleibt und nach Jahren sieht es frisch und appetitlich aus, wie am ersten Tag.

70 frische Farben zeigt die neue Textolite-Kollektion – 70 neue Möglichkeiten Ihre Räume mit frohen Farben aufzuheitern! Unbeschränkt ist die Anwendungsmöglichkeit von Textolite. Aber seien Sie auf der Hut: nur Textolite ist Textolite – das original-amerikanische, von der General Electric USA erfundene und hergestellte Textolite. Verlangen Sie bitte ausdrücklich die neue Textolite-Farbkarte.

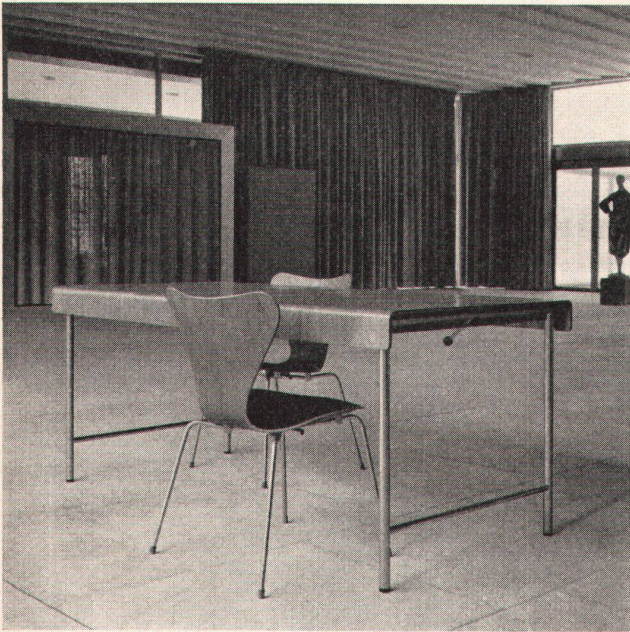


**Beachten Sie  
die neuen,  
wesentlich  
reduzierten Preise  
für Textolite!**



Noveltronic AG. Zürich Generalvertretung der  
Textolite- und Elanite-Kunstharzplatten  
Claridenstrasse 25, Telefon 051/239766  
Service in der ganzen Schweiz 





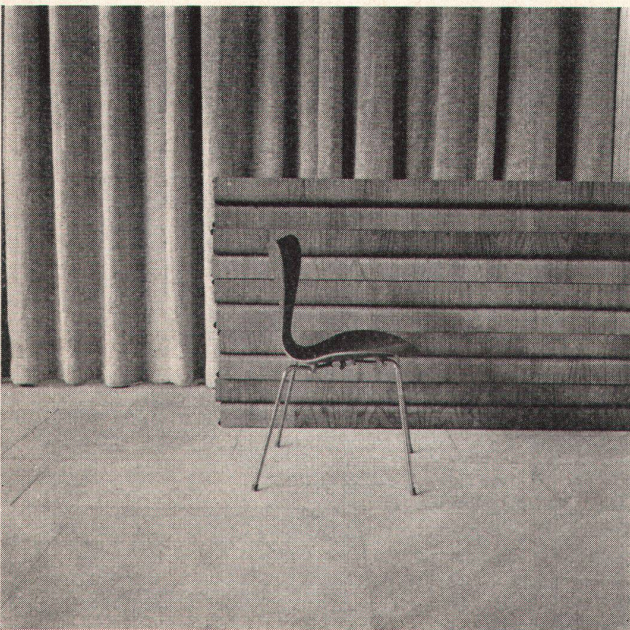
kunsthau zürich neubau

vortragssaal und foyer · klapptisch mod. 106/kl pat. 55837  
 mod. gesch. · tischgröße 170/80 cm · blatt: preßholz-  
 schale ulme natur · gestell stahlrohr vernickelt · stapel-  
 höhe 10 tische zusammen = 100 cm · prospekte und  
 preise auf verlangen · entwurf und herstellung

gusti e. schlup · dipl. schreinermeister



lengnau b. biel ☎ (032) 7 81 78 · 7 87 29



**ROTO-  
Drehkipp-Beschläge**

Für alle Fenstergrößen bis 4 m<sup>2</sup>  
 Fenster zum Drehen und Kippen

**2 Belüftungs-  
möglichkeiten!**

Zu beziehen durch den Fachhandel  
**ROTO-FRANK AG. ZÜRICH**  
 Hohlstrasse 188 Tel. 051 42 11 45

**SAUTER** *Equitherm*

Die witterungsabhängige  
**HEIZUNGSREGELUNG**

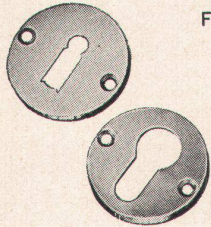
**SAUTER** **REGLER FÜR  
KLIMA-ANLAGEN**

**FR. SAUTER AG FABRIK ELEKTRISCHER APPARATE BASEL**  
 Technische Büros in ZÜRICH 051 24 16 98 ST. GALLEN 071 2 74 94  
 Florastrasse 21 Kesslerstrasse 5

## SCHWEIZER BAUBESCHLÄGE

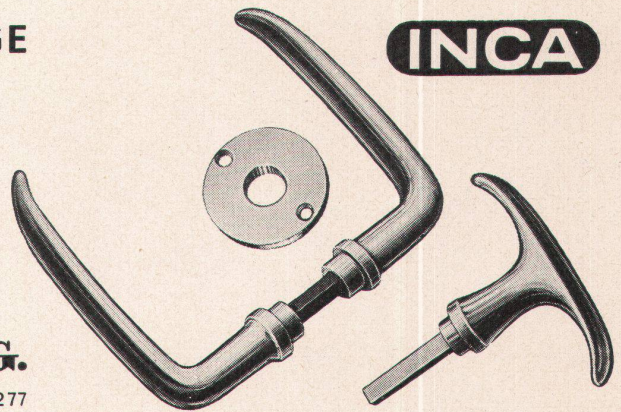
aus hochwertiger Neusilberlegierung  
Erstklassige Vernicklung und Verchromung

Große Dauerhaftigkeit  
Formschöne Ausführung



### INJECTA A.G.

TEUFENTHAL/AARGAU TEL. (064) 38277



# Kirsch

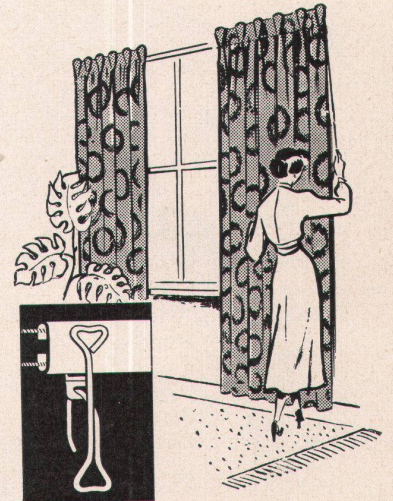
## Vorhangschienen

ermöglichen eine einwandfreie  
und elegante Lösung  
Ihrer Vorhangprobleme

Beratung und Muster durch:

**Erba AG, Erlenbach ZH**  
Holz- und Metallwarenfabrik

- können in Form und Farbe überall angepaßt werden.
- gestatten ein leichtes Abnehmen der Vorhänge mit wenigen Griffen.
- können flachliegend und hochgestellt montiert werden.
- mit **Nylon-Gleitern** ausgerüstet, bieten Gewähr für ein geräuscharmes Gleiten der Vorhänge.
- ermöglichen die Montage von Zugvorhängen, bei welchen die Zugkordeln in der Schiene versteckt sind.

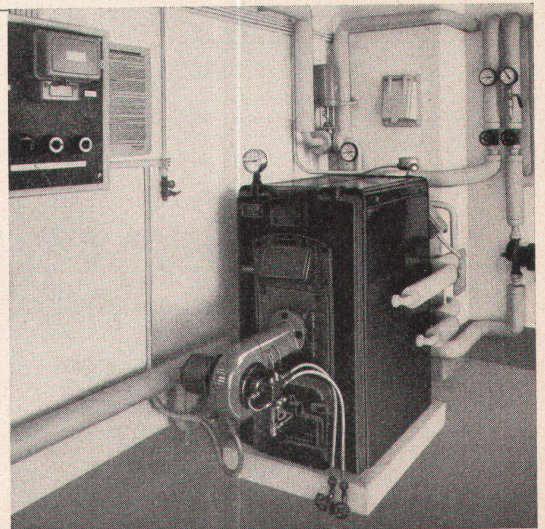


## ÖERTLI - Ölbrenner

das bestbekannte  
Schweizer Spitzenprodukt

**Ing. W. Oertli AG**  
**Dübendorf**

Telephon (051) 96 65 71



FEINE BESCHLÄGE



antik + modern

MESSING  
SCHMIEDEISEN

F. Bender

ZÜRICH OBERDORFSTR. 9/10



MASCHINELLE ERDARBEITEN

«EVERPLAST»-BELAG FÜR

TURN- UND SPORTPLÄTZE

BEGRÜNUNG

NATURSTEINARBEITEN

BEPFLANZUNG AUS

BAUMSCHULE

AM KEMPTWEIHER

*Haggenmacher Gartenarchitekt BSG Winterthur*

TERRAFLEX

JOHNS-MANVILLE  
JM  
PRODUCTS

VINYL-ASBEST-BODENBELAG

Import: Flachdach- und Terrassenbau AG

Bern, Marktgasse 37, Telephon 031/27676

**Aufzüge  
Gebauer**

**Zürich**  
Tel. 051-33 21 65  
66 / 67

DAUERHAFT  
SINCE 1872  
IN ZÜRICH

Mehr Wärme — weniger Brennstoff

**EMB-  
UMWÄLZPUMPEN**  
für Zentralheizungen

EMB Elektromotorenbau AG  
Birsfelden  
Tel. 061 / 41 18 50

**Ernst URINOIRS**

Einfache Reinigung  
Ohne Wasserspülung  
geruchlos  
Trocken-  
Desinfektions-  
verfahren

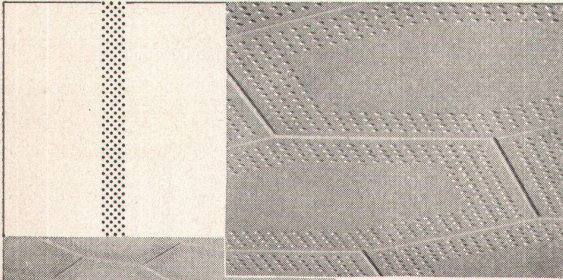
**F. ERNST, ING. AG. ZÜRICH**  
Weststr. 50/52 Telefon (051) 33 60 66

**OZALID**

**Lichtpauspapiere**

für Trocken-  
und Halbfeucht-  
verfahren

Seefeldstr. 94 Tel. 051/24 47 57



Gipserarbeiten  
Stuckaturen  
Architekturmodelle



Lochplatten für  
Ventilation und  
Akustik



Naturputze



**FRITZ GROB A.G.**  
ZÜRICH

**DUAL**

**Kokos-Isoliermatten  
bieten  
mehr Vorteile**



Textilwerk E. Kistler-Zingg Reichenburg SZ



**SPEED KING**

Farben für alle Mehrfarbendrucke

AMERICAN

COLORS



BERN, Federweg 22, Tel. (031) 9 48 33 / 34



**Clichés Schwitter AG**

Basel  
Allschwilerstrasse 90  
Telefon 061 38 88 50

Zürich  
Stauffacherstrasse 45  
Telefon 051 25 67 35

Bureau Lausanne  
Avenue de la Gare 44  
Telefon 021 22 86 75



Für Sie die vornehme  
Türdrückergarnitur «Anita»

«Die gute Form» aus rost- und säurebeständigem Stahl 18/8. Etwas besseres gibt es nicht! (Modell gesetzlich geschützt)

Verkauf durch den Fachhandel



Schlossfabrik Heusser Murgenthal Tel. 063 / 340 17

Folgende gebundene Jahrgänge



Preis: je Fr. 35.- können, solange Vorrat, noch nachbezogen werden:

Verlag werk  
Postfach 210, Winterthur  
Tel. (052) 2 22 52

**1946, 1947, 1948, 1949, 1950, 1951, 1952**

**MARMORWERK BASEL**  
AKTIENGESELLSCHAFT  
REINACHERSTR. 261, BASEL-DREISPITZ TEL. 061/34 68 33

**SÄMTLICHE NATURSTEINARBEITEN**  
WIE FASSADENVERKLEIDUNGEN, TREPPEN, BÖDEN  
ALTARE, GRABDENKMÄLER, CHEMINÉES USW.

# Fenster + Fassaden Elemente


**Hans Schmidlin AG.**  
Aesch - Basel - Zürich

**ALUH** sind Fenster- und Fassadenelemente in der bewährten Aluminium-Holz-Konstruktion. Sie werden für sämtliche Öffnungssysteme, wie Dreh-, Dreh-Kipp- oder Schwingflügel-fenster hergestellt.

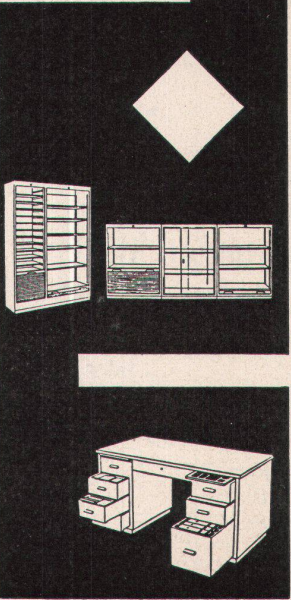
**ISIAL** sind isolierte Aluminiumfenster und Fassadenelemente. Sie sind unabhängig von Standardtypen und weisen einen besonders hohen Isolierwert auf.

**SCHMIDLIN**

**Einzelmöbel oder komplette Büroeinrichtung?**



Unser Fabrikationsprogramm umfasst die Herstellung von Einzelmöbeln, aber auch von ganzen Büroeinrichtungen. Zemp-Möbel sind bekannt für ihre solide, handwerkliche Bauart, rationelle Einteilung und schöne, ausgewogene Formgebung. Verlangen Sie Prospekte. Verkauf nur durch bewährte Fachgeschäfte.



**Rob. Zemp & Cie. AG.**  
Möbelfabrik  
Emmenbrücke



Hier hätten  
SECURITON Feuerfühler  
rechtzeitig alarmiert

Absolute Zuverlässigkeit ist Grundbedingung. Die SECURITON-Alarmanlage entspricht den neuesten Erkenntnissen der Fernmelde-technik:

- ▶ Durchgehendes, den ganzen Raum und nicht nur einzelne Stellen schützendes Meldesystem.
- ▶ Funktionssicher ... kann nicht durch Staub oder Schmutz unwirksam werden.
- ▶ Explosionssicher ... denn das Fühlernetz selbst führt keinen Strom.
- ▶ Vollautomatische Fernalarmierung mit dem SIGNAPHON, welches bei Brandausbruch selbsttätig zwei Telephonnummern wählt und den Alarm durchgibt.
- ▶ Blitzschnell ... darauf kommt es an.



**SECURITON A.G.**

Automatische Alarm- und Sicherungsanlagen

Fabrik und techn. Leitung: Zollikofen b. Bern,  
Birkenstrasse 15

Verkaufsbüro Winterthur: Technikumstrasse 59

Verkaufsbüro Lausanne: Rue Centrale 6

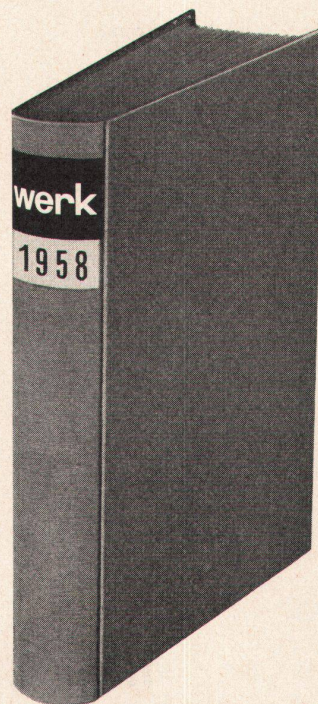
Auskunft in der ganzen Schweiz  
auch durch die Filialen der SECURITAS



## Architekten kennen die Vorteile

der bewährten SECURITON-Alarm- und Sicherungsanlagen gegen Feuer, Einbruch und Ueberfall, sowie gegen mechanisches oder menschliches Versagen in automatisierten Betrieben.

Schon bei der Planung von Bank-, Versicherungs- und Industriebauten, Uhren- und Bijouteriegeschäften stehen wir mit unserer grossen Erfahrung im Alarmwesen jederzeit zur Verfügung.



## Einbanddecken

für **werk** (Jahrgang 1958), in Rohleinen: **Fr. 5.10** plus Porto

**Einbinden der 12 Hefte** inkl. Einbanddecke **Fr. 16.35** plus Porto

**Verlag werk, Winterthur**

(Ausschneiden)

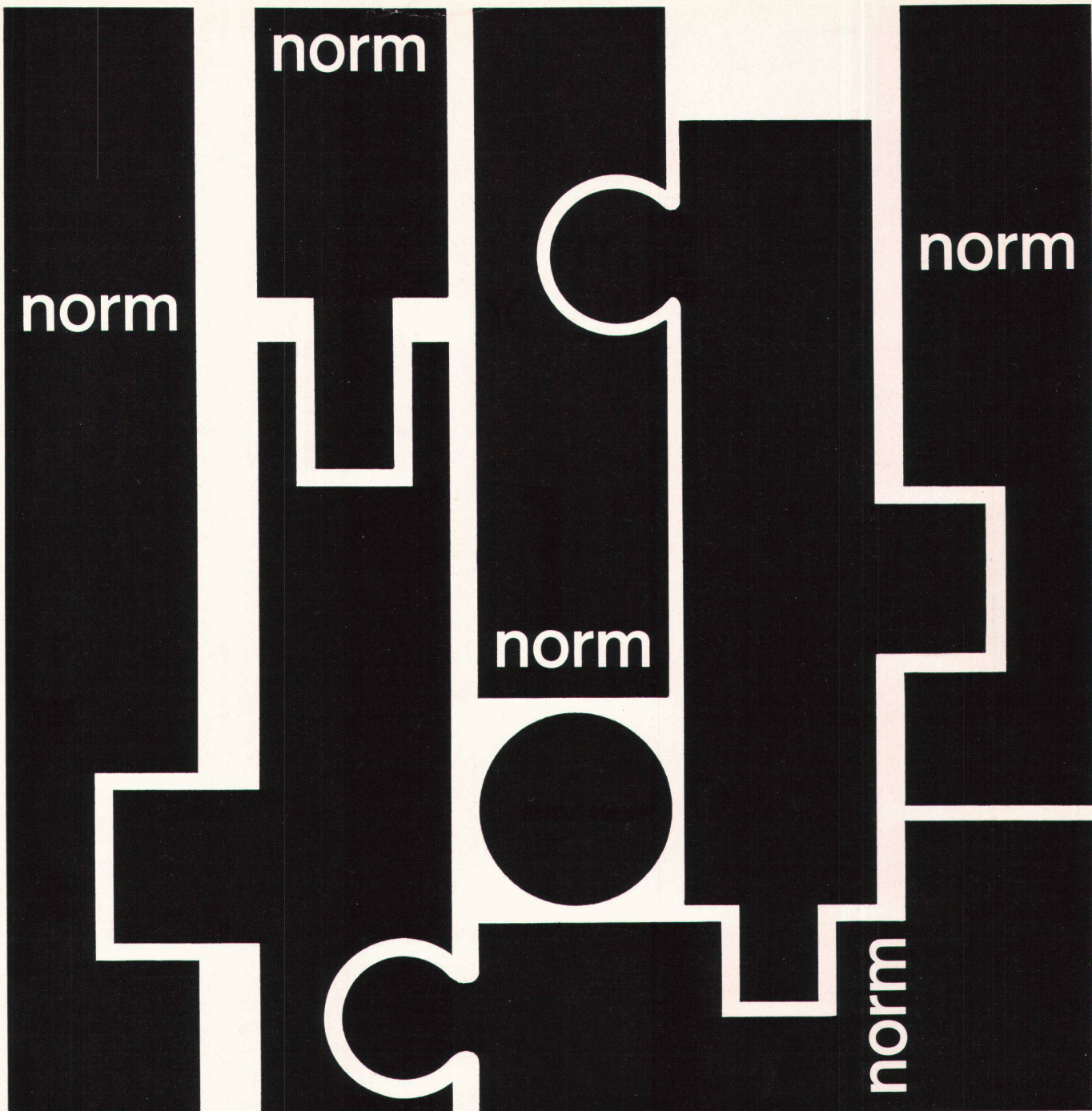
Unterzeichneter bestellt:

- \* **1 Einbanddecke 1958** in Rohleinen zu Fr. 5.10 plus Porto
- \* Einbanddecke für Kunstteil und Chronik
- \* Einbanddecke für Kunstteil, Chronik und Inserate
- \* **Einbinden der 12 Hefte 1958** inkl. Einbanddecke zu Fr. 16.35 plus Porto

Unterschrift

Adresse

Nichtgewünschtes bitte streichen



**Norm-Bauteile**

Brief- und Milchkasten  
 Fensterzargen  
 Türzargen  
 Kohleneinwürfe  
 Garagetore

Kellertüren  
 Kellerfenster  
 Waschküchenfenster  
 Teppichklopfische  
 Wäschehängeanlagen

Lichtschachtroste  
 Gasschutztüren  
 Gasschutzdeckel  
 Notausstiege  
 Kleinbelüftungsanlagen

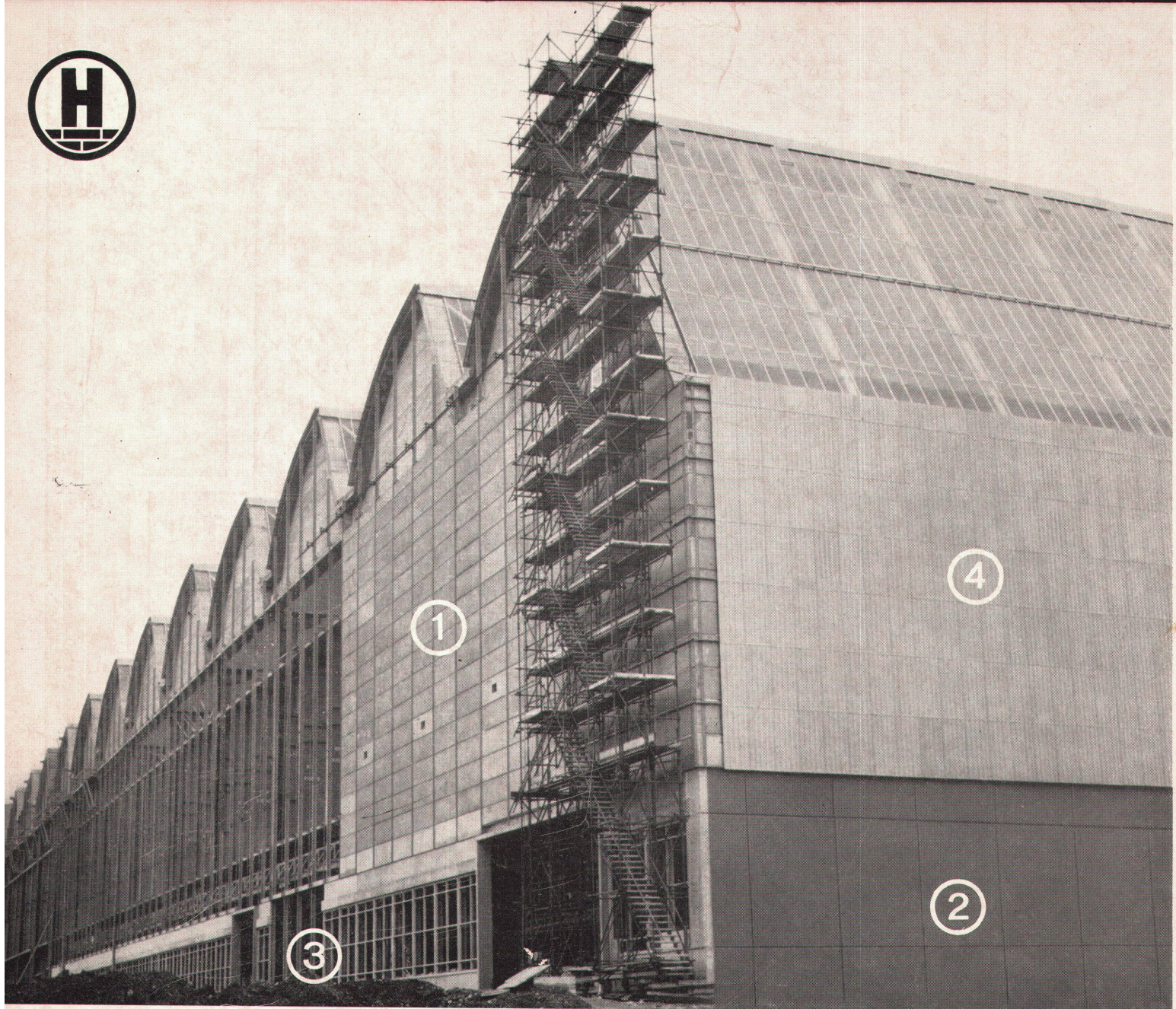
**Norm-Lamellenstoren**

Raffstoren als Licht- und Wärmeschutz  
 Rollstoren «normaroll» als Licht-, Wärme- und Wetterschutz  
 Vertikal-Lamellen

**Metallbau  
 AG  
 Zürich 47**

Anemonenstrasse 40    Telefon 051/52 13 00





## Fabrikneubau

der

**AG Brown, Boveri & Cie**

im Birrfeld

Projekt:

Dr. Roland Rohn, Architekt, Zürich

### ① LECA-BLÄHTON

rund 10 000 m<sup>2</sup> Hunziker Leca-Leichtbauplatten 300×100×12 cm

### ② SICHTBETON - FASSADENELEMENTE

1800 m<sup>2</sup> Hunziker-Betonplatten in verschiedenen Größen bis 300×383 cm

### ③ BETONFENSTER

1400 m<sup>2</sup> Hunziker-Betonfenster. Elemente in verschiedenen Größen bis 300×383 cm

### ④ Leca-Leichtbauplatten mit Welleternit abgedeckt

# AG HUNZIKER + CIE

ZÜRICH • BRUGG • OLTEN • LANDQUART • DÖTTINGEN

STEINFABRIK ZÜRICHSEE AG, ZÜRICH, PFÄFFIKON/SZ HUNZIKER-BAUSTOFFWERKE AG, BERN