

Zeitschrift: Das Werk : Architektur und Kunst = L'oeuvre : architecture et art
Band: 46 (1959)
Heft: 2: Kunstmuseen

Inhaltsverzeichnis

Nutzungsbedingungen

Die ETH-Bibliothek ist die Anbieterin der digitalisierten Zeitschriften auf E-Periodica. Sie besitzt keine Urheberrechte an den Zeitschriften und ist nicht verantwortlich für deren Inhalte. Die Rechte liegen in der Regel bei den Herausgebern beziehungsweise den externen Rechteinhabern. Das Veröffentlichen von Bildern in Print- und Online-Publikationen sowie auf Social Media-Kanälen oder Webseiten ist nur mit vorheriger Genehmigung der Rechteinhaber erlaubt. [Mehr erfahren](#)

Conditions d'utilisation

L'ETH Library est le fournisseur des revues numérisées. Elle ne détient aucun droit d'auteur sur les revues et n'est pas responsable de leur contenu. En règle générale, les droits sont détenus par les éditeurs ou les détenteurs de droits externes. La reproduction d'images dans des publications imprimées ou en ligne ainsi que sur des canaux de médias sociaux ou des sites web n'est autorisée qu'avec l'accord préalable des détenteurs des droits. [En savoir plus](#)

Terms of use

The ETH Library is the provider of the digitised journals. It does not own any copyrights to the journals and is not responsible for their content. The rights usually lie with the publishers or the external rights holders. Publishing images in print and online publications, as well as on social media channels or websites, is only permitted with the prior consent of the rights holders. [Find out more](#)

Download PDF: 14.01.2026

ETH-Bibliothek Zürich, E-Periodica, <https://www.e-periodica.ch>

werk

Februar 1959 46. Jahrgang Heft 2

Kunstmuseen

vor Seite 37

Verfasser: W. J. H. B. Sandberg, Direktor des Stedelijk Museum Amsterdam

Seiten 37-44

Architekten: Gebrüder Pfister, Zürich

Seiten 37-40

Verfasser: Prof. Dr. Max Huggler, Konservator des Kunstmuseums Bern

Seiten 40-43

Verfasser: Benedikt Huber, Arch. BSA/SIA, Zürich

Seiten 43-44

Verfasser: Dr. René Wehrli, Direktor des Kunsthhauses Zürich

Seiten 45-51

Architekten: Jörgen Bo und Vilhelm Wohlert MAA, Kopenhagen

Seiten 52-59

Verfasser: Dr. Willy Rotzler, Konservator des Kunstgewerbemuseums

Seiten 60-61

Architekt: J. Sargentini, Publieke Werken, Amsterdam

Seiten 62-63

Architekt: Prof. Dieter Oesterlen, Hannover

Seiten 64-65

Architekt: Prof. Theo Pabst, Darmstadt

Seiten 66-69

Verfasser: Rudolf Hanhart, Konservator des Kunstmuseums Sankt Gallen

Seiten 70-72

Architekten: Frederick J. Kiesler und Bartos, New York

Inhalt

Der Kunst eine Behausung

Ausstellungsflügel des Kunsthhauses Zürich

Gedanken eines Museumsmannes zum Kunsthhausneubau

Bemerkungen eines Architekten zum Kunsthhausneubau

Antwort und Stellungnahme des Direktors des Kunsthhauses

Museum Louisiana in Humlebaek bei Kopenhagen

Das Kunstgewerbemuseum Zürich und seine Sammlungen

Ausstellungsflügel des Städtischen Museums in Amsterdam

Studioneubau des Kunstkreises Hameln

Kunsthalle in Darmstadt

Ankäufe und Ausstellungen im Kunstmuseum Sankt Gallen 1953-1958

World House Galleries, New York

Seite 25*

Seite 29*

Seite 30*

Seite 30*

Seite 31*

Seite 32*

Seite 33*

Seite 35*

Seite 40*

WERK-Chronik

Museen

Städtebau

Hochschulen

Vorträge

Öffentliche Kunstpflege

Tribüne

Wettbewerbe

Ausstellungen

Bücher

Redaktion Architektur

Redaktion Bildende Kunst und Redaktionssekretariat

Herausgeber

Druck, Verlag, Administration, Inseratenverwaltung

Benedikt Huber, Architekt BSA/SIA, Minervastraße 33, Zürich,
und Alfred Roth, Architekt BSA/SIA, Prof. an der ETH, Zürich
Dr. Heinz Keller, Meisenstraße 1, Winterthur
Telephon (052) 2 22 56

BSA Bund Schweizer Architekten

Buchdruckerei Winterthur AG, Technikumstraße 83, Postfach
210, Telephon (052) 2 22 52, Postcheck VIII b 58

Nachdruck aus dem WERK, auch mit Quellenangabe, ist nur
mit Bewilligung der Redaktion gestattet

Offizielles Organ des Bundes Schweizer Architekten

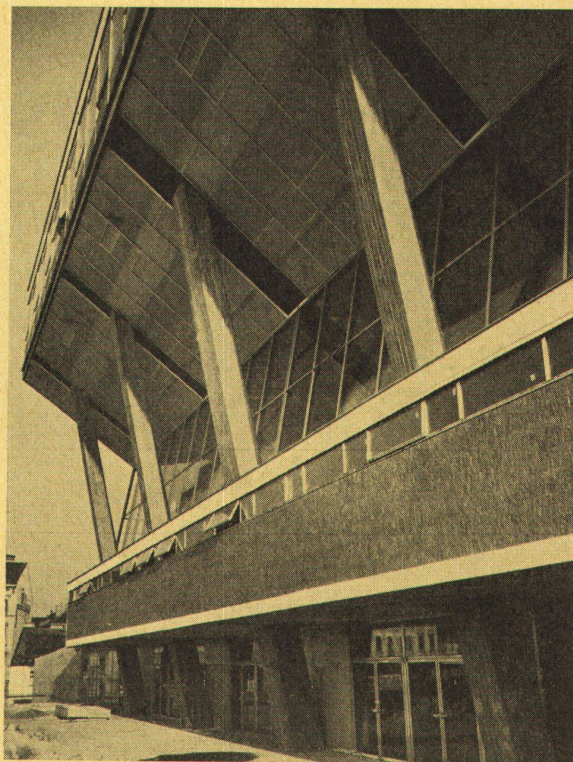
Offizielles Organ des Schweizerischen Werkbundes

Offizielles Organ des Schweizerischen Kunstvereins

Obmann: Alberto Camenzind, Architekt BSA/SIA, Via Cattedrale 13, Lugano

Zentralsekretariat: Bahnhofstraße 16, Zürich

Präsident: Werner Bär, Spiegelhofstraße 45, Zürich



Wiener Stadthalle. Architekt: Prof. Roland Rainer, Wien

Aus dem Inhalt des Märzheftes

Anwendung und Verarbeitung von Sichtmauerwerk, von *Hans Walt*
 Neue Möglichkeiten im Holzbau, von *Gaudenz Risch*
 Die Kunststoffe, ihre Zusammensetzung und Formung, von *Alfred Altherr* und *Silvia Hess*
 Wiener Stadthalle
 Projekt für eine Ausstellungs- und Sporthalle in Bern
 Projekt für Saalbau, Hallenbad und Hochhaus in Biel
 Das Material in der neuen Plastik, von *Werner Hofmann*
 Materialbilder von Rolf Nesch, von *Hans-Friedrich Geist*
 Der Internationale Guggenheim-Preis 1958, von *Heinz Keller*

Aus dem Inhalt des Januarheftes

Sozialer Wohnungsbau
 Der soziale Wohnungsbau und die Architektur, von *Benedikt Huber*
 Irrwege und neue Ziele im sozialen Wohnungsbau, von *Lucius Burckhardt*
 Sozialer Wohnungsbau und staatliche Wohnbauförderung in Basel, Bern, Zürich
 Städtische Wohnkolonie Farbhof in Zürich-Altstetten
 Cité Bellevaux-Pavement à Lausanne
 Sozialer Wohnungsbau in Holland, von *Luzia Hartsuyker-Curjel*
 Sozialer Wohnungsbau und Baurationalisierung in Warschau
 Rolle des Sockels bei Brancusi, von *Carola Giedion-Welcker*
 Mit Bildern leben, von *Heinz Keller*

Redaktionsschluß des Aprilheftes

Hauptteil: 2. Februar 1959
 Chronik: 28. Februar 1959

Abonnementspreise

Jahresabonnement Inland: Fr. 39.–
 Ausland: Fr. 45.– (inkl. Porto und Verpackung)
 Einzelnummer: Inland Fr. 3.75, Ausland Fr. 4.–

Insertionspreise

1/1 Seite Fr. 470.–, 1/2 Seite Fr. 275.–, 1/3 Seite Fr. 210.–, 1/4 Seite Fr. 145.–, 1/8 Seite Fr. 90.– (bei Wiederholung Rabatt)