

Zeitschrift: Das Werk : Architektur und Kunst = L'oeuvre : architecture et art
Band: 46 (1959)
Heft: 2: Kunstmuseen

Werbung

Nutzungsbedingungen

Die ETH-Bibliothek ist die Anbieterin der digitalisierten Zeitschriften auf E-Periodica. Sie besitzt keine Urheberrechte an den Zeitschriften und ist nicht verantwortlich für deren Inhalte. Die Rechte liegen in der Regel bei den Herausgebern beziehungsweise den externen Rechteinhabern. Das Veröffentlichen von Bildern in Print- und Online-Publikationen sowie auf Social Media-Kanälen oder Webseiten ist nur mit vorheriger Genehmigung der Rechteinhaber erlaubt. [Mehr erfahren](#)

Conditions d'utilisation

L'ETH Library est le fournisseur des revues numérisées. Elle ne détient aucun droit d'auteur sur les revues et n'est pas responsable de leur contenu. En règle générale, les droits sont détenus par les éditeurs ou les détenteurs de droits externes. La reproduction d'images dans des publications imprimées ou en ligne ainsi que sur des canaux de médias sociaux ou des sites web n'est autorisée qu'avec l'accord préalable des détenteurs des droits. [En savoir plus](#)

Terms of use

The ETH Library is the provider of the digitised journals. It does not own any copyrights to the journals and is not responsible for their content. The rights usually lie with the publishers or the external rights holders. Publishing images in print and online publications, as well as on social media channels or websites, is only permitted with the prior consent of the rights holders. [Find out more](#)

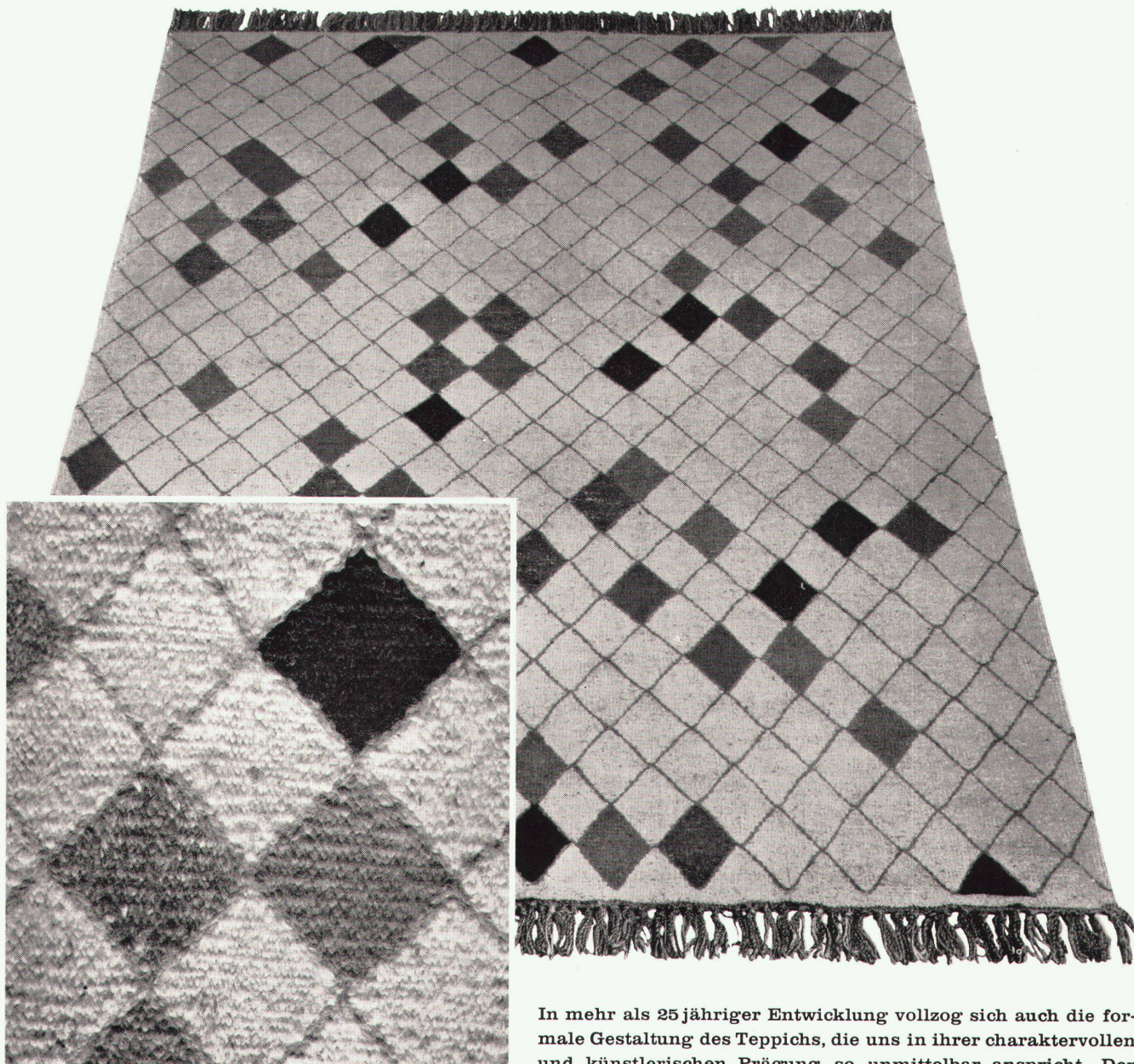
Download PDF: 25.01.2026

ETH-Bibliothek Zürich, E-Periodica, <https://www.e-periodica.ch>

HELUAN

der Unübertroffene

Die führende Stellung der HELUAN-Teppiche ist wohlbegründet. Ein ausgesucht schönes, langfaseriges Wollmaterial von kräftigen Männerarmen solid verwoben, bildet die Grundlage des HELUAN. Im Gebrauch haben sich die ausserordentlichen Eigenschaften dieser Teppiche tausendfach erwiesen.



In mehr als 25 jähriger Entwicklung vollzog sich auch die formale Gestaltung des Teppichs, die uns in ihrer charaktervollen und künstlerischen Prägung so unmittelbar anspricht. Der HELUAN entspricht der heutigen Auffassung der Raumgestaltung: er ist Gebrauchsteppich und Schmuckteppich zugleich. Die meisten HELUAN-Teppiche verkaufen sich auf direkte Empfehlung ... denn wer ihn besitzt ist stolz darauf. Wir führen ihn als gepflegte Exklusivität.

Preisbeispiel: HELUAN 200 x 300 cm Fr. 585.—

Schuster

Zürich, Bahnhofstrasse 18, Telefon (051) 23 76 03
St. Gallen, Multergasse 14, Telefon (071) 22 15 01

Basel	Paul Matzinger	Steinenberg 5	Tel. (061) 22 78 45
	Sandreuter & Co. AG.	Marktplatz	Tel. (061) 22 38 60
Bern	Max König SWB	Herrngasse 30	Tel. (031) 9 00 78
Schaffhausen	Binder & Co.	Vordergasse 67	Tel. (053) 5 42 31
Winterthur	Binder & Co.	Steiggasse 2	Tel. (052) 2 65 23

Fernheizung

Heisswasseranlagen

Wärmeerzeugung

Wärmespeicherung

Warmwasserheizung

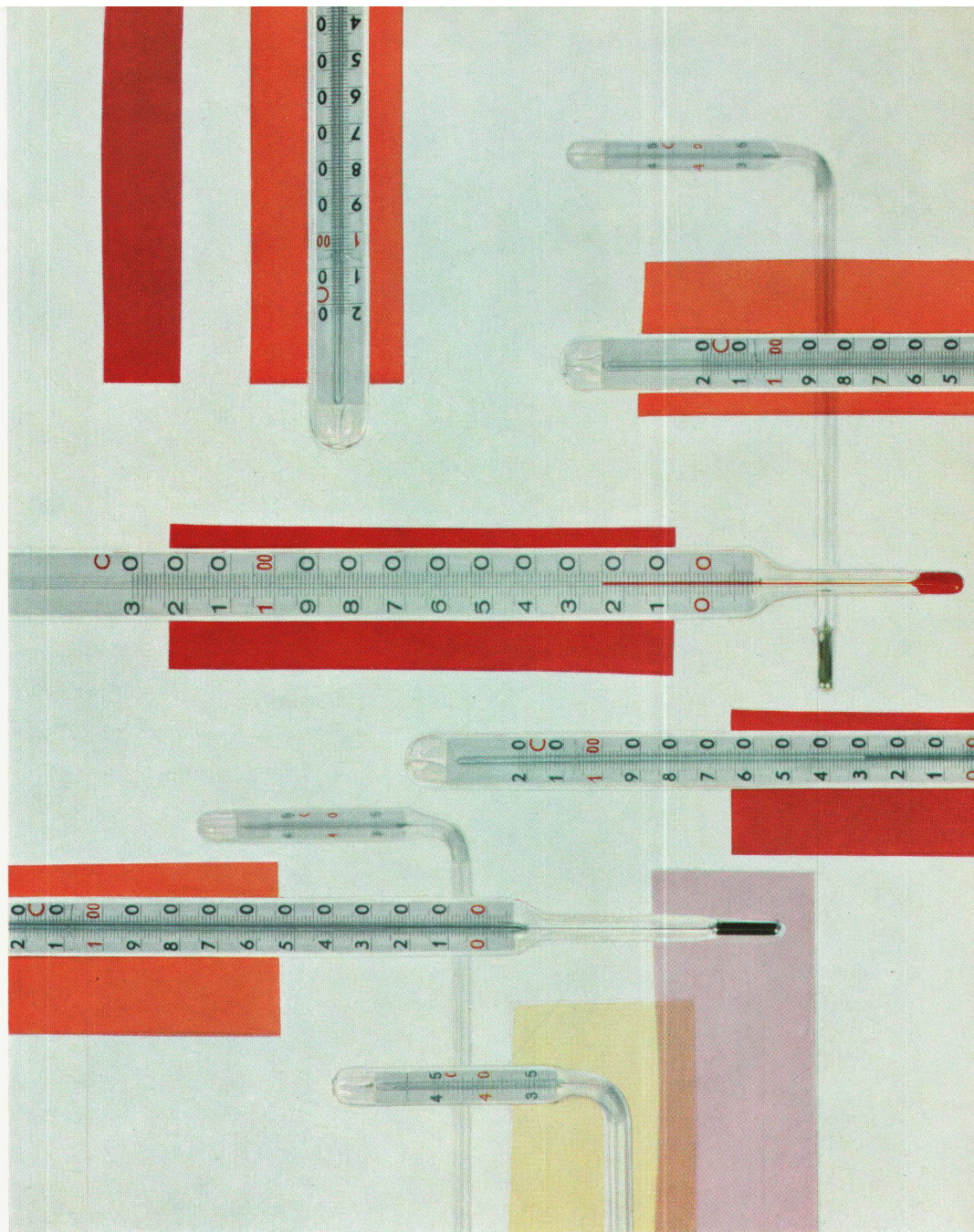
Strahlungsheizung

Wärme ... Wärme ... Wärme ...

Welches sind Ihre Wärmeprobleme? Wirken Sie in der Forschung, in der Produktion, brauchen Sie Wärme als Industrieller oder Bauherr? Sind Sie Architekt oder Ingenieur? Die moderne Wärmetechnik hat Lösungen geschaffen, die den wechselnden Ansprüchen an Wirtschaftlichkeit und guter Gestaltung in hohem Maße Rechnung tragen. An der Entwicklung der Wärmetechnik war und ist unser Unternehmen maßgebend beteiligt. Wer heute unter vielen Heizsystemen zu wählen hat, dem vermittelt Sulzer die umfassende Erfahrung seiner Spezialisten. Gebrüder Sulzer Aktiengesellschaft, Abt. Heizung und Lüftung, Winterthur, Schweiz.

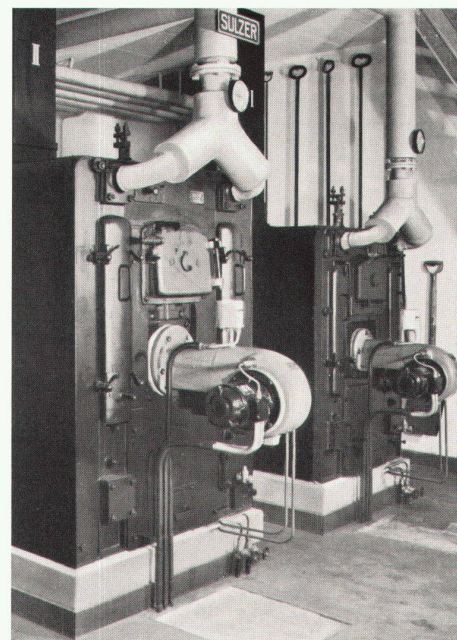
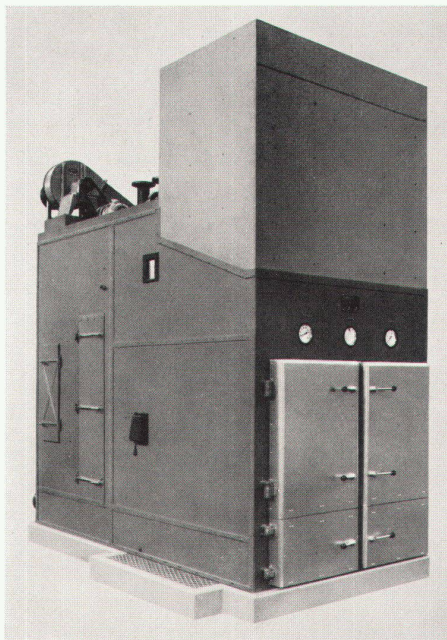
Wärmetechnik heute:

SULZER

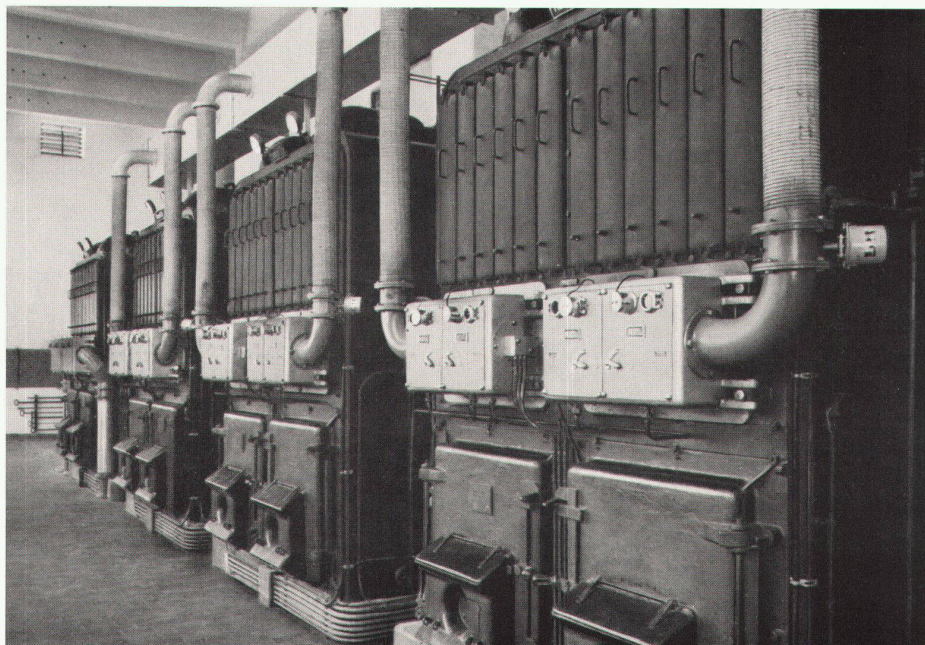


Links: Sulzer-Röhrenkessel für Oel- und Grobkoksfeuerung

Rechts: Oelgefeuerte Sulzer-Gußgliederkessel



Heizzentrale mit Sulzer-Taschenkessel



**Ihre Planung
von Kesselhäusern und
Heizzentralen
in guten Händen
bei**

SULZER

Herr Architekt, Ihre Heizprobleme sind bei uns gut aufgehoben. Sulzer plant für Sie das ganze Kesselhaus und alles, was dazu gehört: Lagerung, Brennstoffzufuhr, Schlackenabfuhr. Dazu bieten wir Ihnen den Vorteil eines umfassenden Kesselprogramms: für jeden Zweck und jede Leistung halten wir das bestgeeignete System bereit:

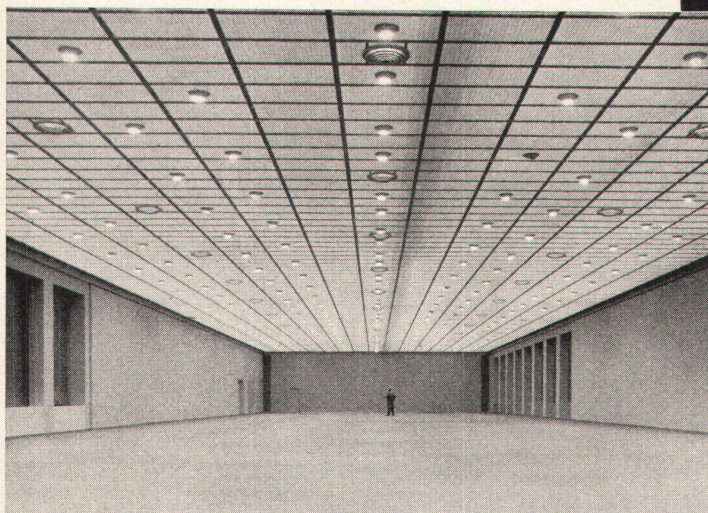
Sulzer-Gußgliederkessel, für Zentralheizungen bewährt; Sulzer-Taschenkessel für Warmwasser- und Heißwassererzeugung, eine geschweißte Stahlkonstruktion für flüssige und feste Brennstoffe, Drücke bis 7 atü sowie Leistungen bis 1,5 Millionen WE/h; Sulzer-Heißwasser-Röhrenkessel für Oel- und Grobkoksfeuerung, für Drücke bis 13 atü und Leistungen bis 1,7 Millionen WE/h; größere Kesseleinheiten in verschiedenen Ausführungen.

Die langjährige Erfahrung von Sulzer ist Ihre Garantie für die Güte der Konstruktion, die Betriebssicherheit und Wirtschaftlichkeit aller Anlagen. Unsere Spezialisten stehen zu Ihrer Verfügung.

Gebrüder Sulzer, Aktiengesellschaft, Abt. Heizung und Lüftung, Winterthur, Schweiz. Filialen in Aarau, Bern, Biel, Chur, Lausanne, Lugano, Luzern, Neuchâtel, Schaffhausen, Solothurn, St. Gallen, Zürich.

Schwestergesellschaft in Basel: AG. Stehle & Gutknecht.

NEUBAU ZÜRCHER KUNSTHAUS



Die in diesem Heft mehrfach erwähnte begehbare

Rasterdecke

aus lichtdurchlässigem

Kunststoff

wurde entwickelt und hergestellt von

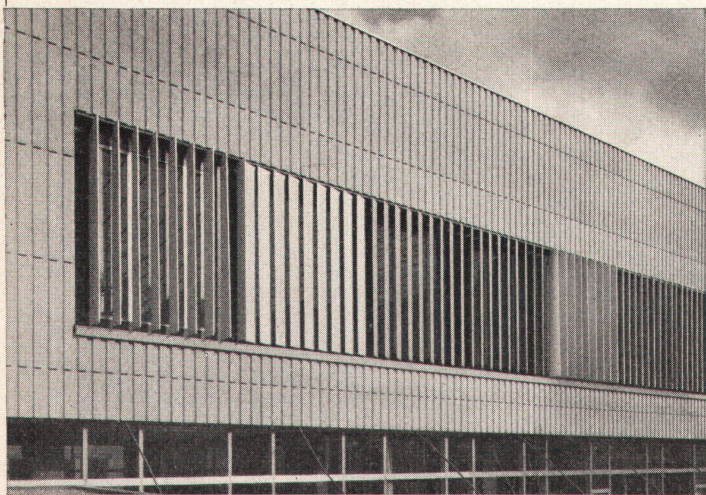
H. Weldmann AG
Rapperswil

Telephon (055) 2 16 51

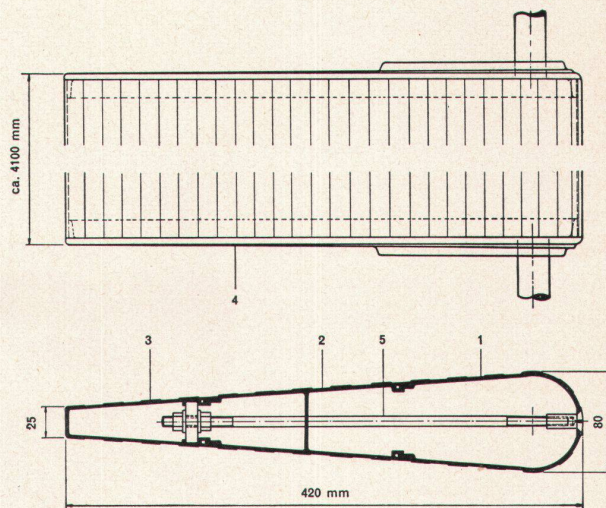
Gerne senden wir Ihnen unsern Sonderprospekt!



VERTIKAL-SONNENSCHUTZ-LAMELLEN



Kunsthaus-Erweiterung Zürich



Querschnitt durch Lamellen-Profil in Leichtmetall-Legierung EXTRUDAL

ALUMINIUM AG MENZIKEN

Telephon
(064) 6 16 21

Unbestritten sind die Vorteile des Schweizer Fabrikats



Keller + Co AG Klingnau

Abteilung Kellco Telephon (056) 5 11 77

Erfahrungen und Prüfungen haben bewiesen, daß die Schweizer Kunststoffplatte KELLCO den besten ausländischen Erzeugnissen ebenbürtig ist. Immer mehr Architekten schreiben die KELLCO-Platte vor, immer mehr rationell denkende Betriebe bevorzugen dieses Schweizer Produkt. Niemand geht ein Risiko ein, denn die Fabrikgarantie der Keller & Co. AG gibt allen absolute Sicherheit.

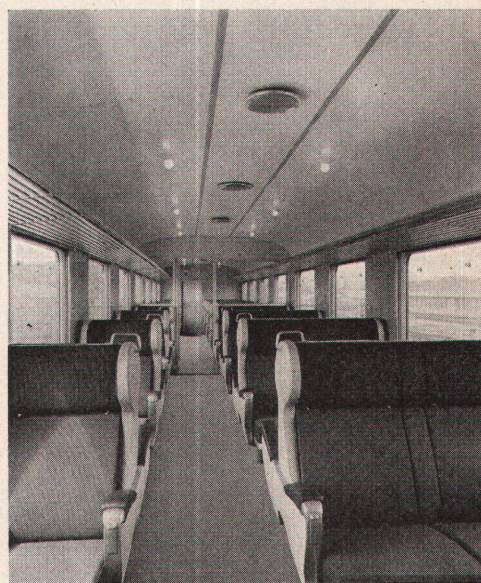
Kunststoffplatten müssen einwandfrei verarbeitet werden. Stellen sich nun aber Probleme der Anwendung oder Verarbeitung, so lohnt es sich, unsern technischen Dienst anzufordern. Unsere Berater sind bestausgewiesene Fachleute, die Sie gerne von ihren Erfahrungen und Kenntnissen profitieren lassen. Für Sie sind keinerlei Kosten damit verbunden. Für schwierigere Fälle steht zudem unser Laboratorium zur Verfügung.

KELLCO-Platten sind beim Fachhandel zum Preis von Fr. 24.-/m² erhältlich. Dimension: 254 x 126 cm. Muster und Prospekte können auch bei der Fabrik angefordert werden.

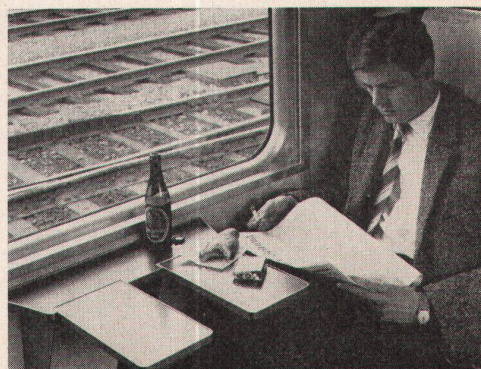
Stammtisch in KELLCO gelb/schwarz
Restaurant Schäfle, Siebnen
ausgeführt durch Tütsch AG, Klingnau



Abstelltischchen in den neuen 1.-Klaß-Wagen der SBB



Makellose KELLCO-Decken in den modernen
1.-Klaß-Wagen der SBB
Werkaufnahme SWS, Schlieren



Ein Neubau?



Verwenden Sie Marmor

Wer MARMOR verwendet, besitzt den größten Gegenwert.

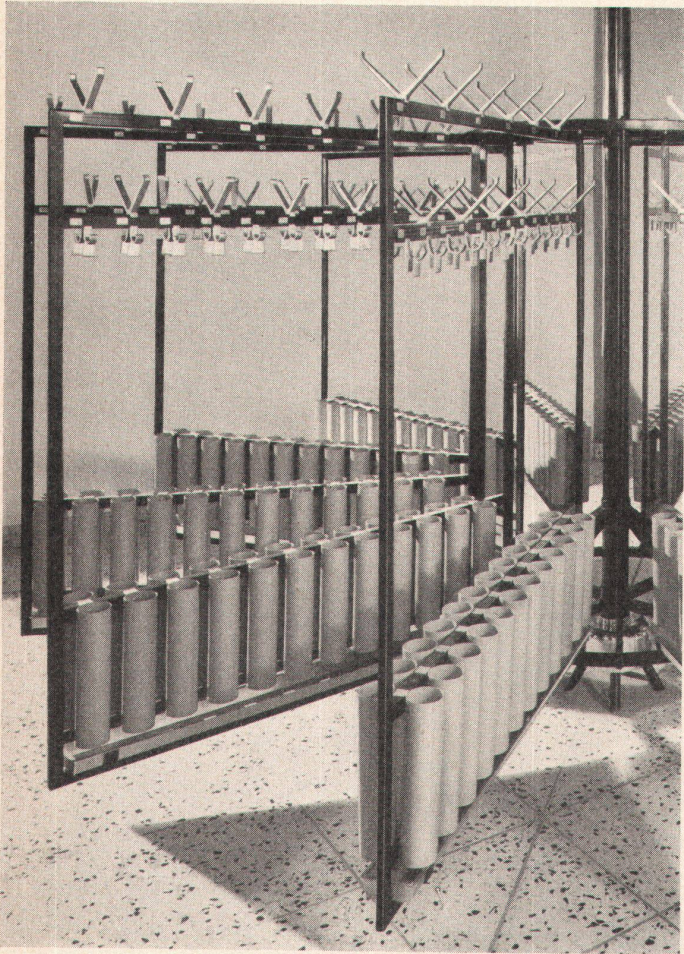
Wir beraten Sie gerne und unverbindlich.



Cristallina AG

Marmorbrüche Peccia TI
Seidenhofstraße 14, Luzern

Tel. (093) 8 78 04
Tel. (041) 3 16 57



Drehbare Schwenkgarderoben

Neuzeitliche Garderoben

für Saalbauten, Theater,
Kinos, Restaurants usw.

Beratung und Ausführung

Bürgin

Metallbau, Schaffhausen
Telephon (053) 5 42 66 / 67

modernste Konstruktionen



Manspricht sehr wenig über das W.C.
Und das ist der Grund, weshalb
die Wahl oft unbefriedigend ausfällt.

Wir befassen uns
eingehend mit allen
Neukonstruktionen und bieten
dadurch dem Bauherrn Gewähr,
zweckmässig gewählt zu haben.

TROESCH

BERN Effingerstr. 10, Tel. 031 / 2 21 51
ZÜRICH Ausstellungstr. 80, Tel. 051 / 42 22 77
BASEL Steinertorstr. 26, Tel. 061 / 24 58 60

OEL
KOKS

HOLZ

PAPIER

ABFÄLLE

GARTEN

ABFÄLLE

... diese Brennstoffe können mit dem neuen HOVALTHERM-Doppelbrandkessel ohne irgendwelche Umstellung verfeuert werden: Ein idealer Heizkessel für Einfamilien- und Landhäuser, Arzthäuser, Gastgewerbebetriebe, Läden usw.

So können beim Komfort der vollautomatischen Ölf Feuerung brennbare Abfälle auf einfache Weise vernichtet und die daraus entstehende Verbrennungswärme erst noch für die Zentralheizung oder die Warmwasserbereitung ausgenützt werden.

Heizung und Warmwasser

Aber HOVALTHERM ist nicht nur ein wirtschaftlicher Heizkessel, sondern auch ein vollautomatischer Boiler, der im Sommer und Winter praktisch unbeschränkt Warmwasser liefert. –

Ein Komfort, den man sich bei aller Sparsamkeit jetzt leisten kann.

Ein erstaunlicher Heizkessel

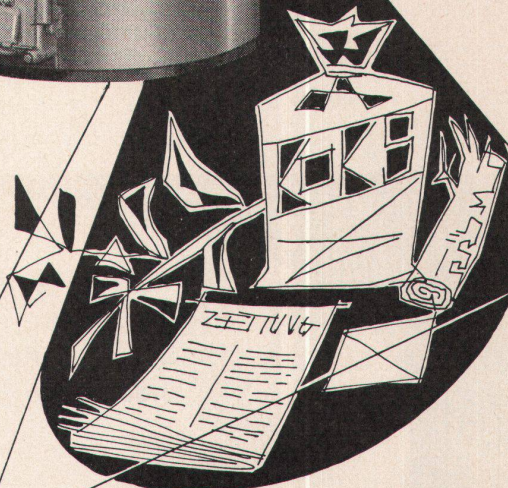
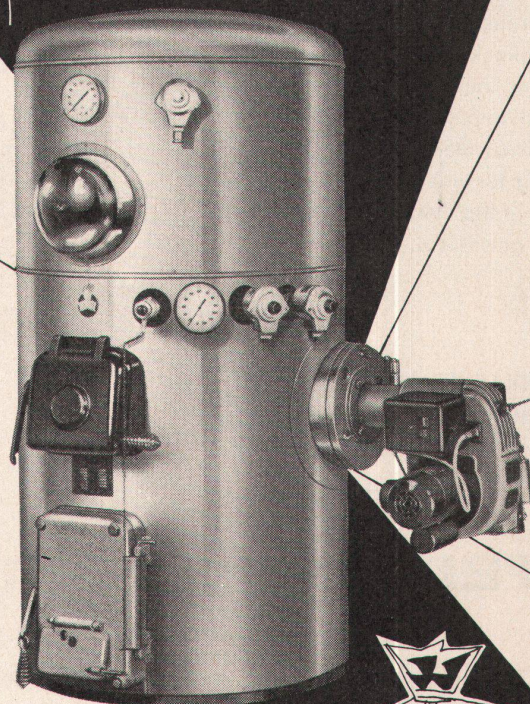
Lassen Sie sich bitte über die Vorzüge des HOVALTHERM-Doppelbrandkessels näher informieren!

Ing. G. Herzog & Co., Feldmeilen ZH

Tel. (051) 92 82 82

Filiale Lausanne: Rue Centrale 5

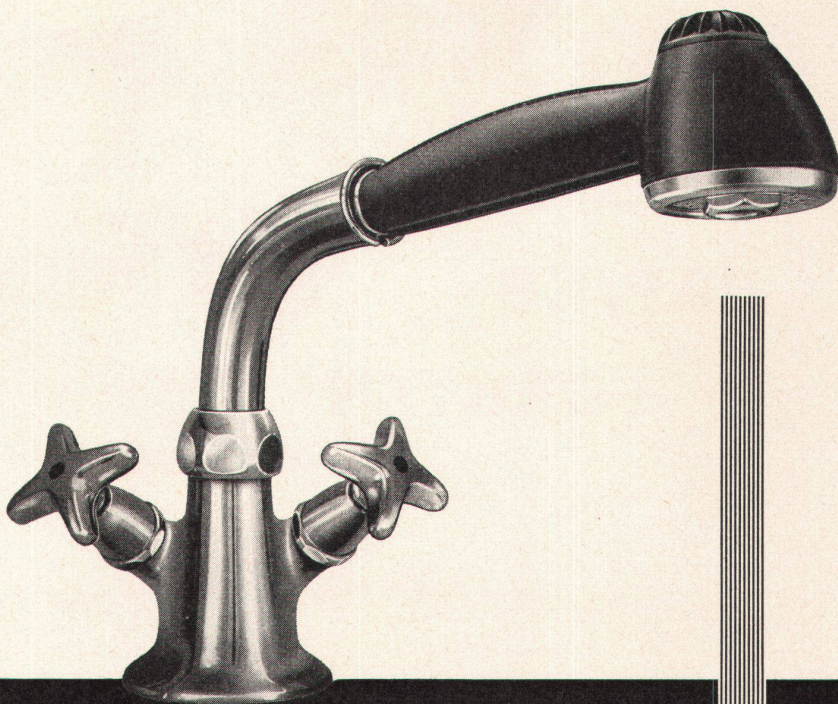
Tél. (021) 23 17 82



HOVALTHERM

JRG

Nr. 1230 – die Spültischbatterie für die moderne Küche. Eine äusserst form-schöne und zweckmässige Armatur mit schwenk- und ausziehbarem Auslauf, umstellbar auf weichen Vollstrahl oder Brausestrahl. Sie bietet manche nützliche Möglichkeiten, lässt sich sehr einfach und angenehm bedienen und kann auch leicht sauber gehalten werden. Die vielen Vorteile und unsere Garantie für eine einwandfreie Funktion werden Sie überzeugen, damit das Beste gewählt zu haben.



J. & R. GUNZENHAUSER AG, SISSACH
 ARMATURENFABRIK TEL. 061 851471

breitinger + hampp zürich - höngg

HOLZMÖBELFABRIK UND INNENAUSBAU TELEPHON (051) 56 78 43

Der anpassungsfähige Betrieb für vielseitige Ansprüche

Die neue Kera-Linie Bidet-Serie «POLO»

Werk-Nr. 7211 und 7211 s

Werk-Nr. 7212 und 7212 s

Werk-Nr. 7215 und 7215 s

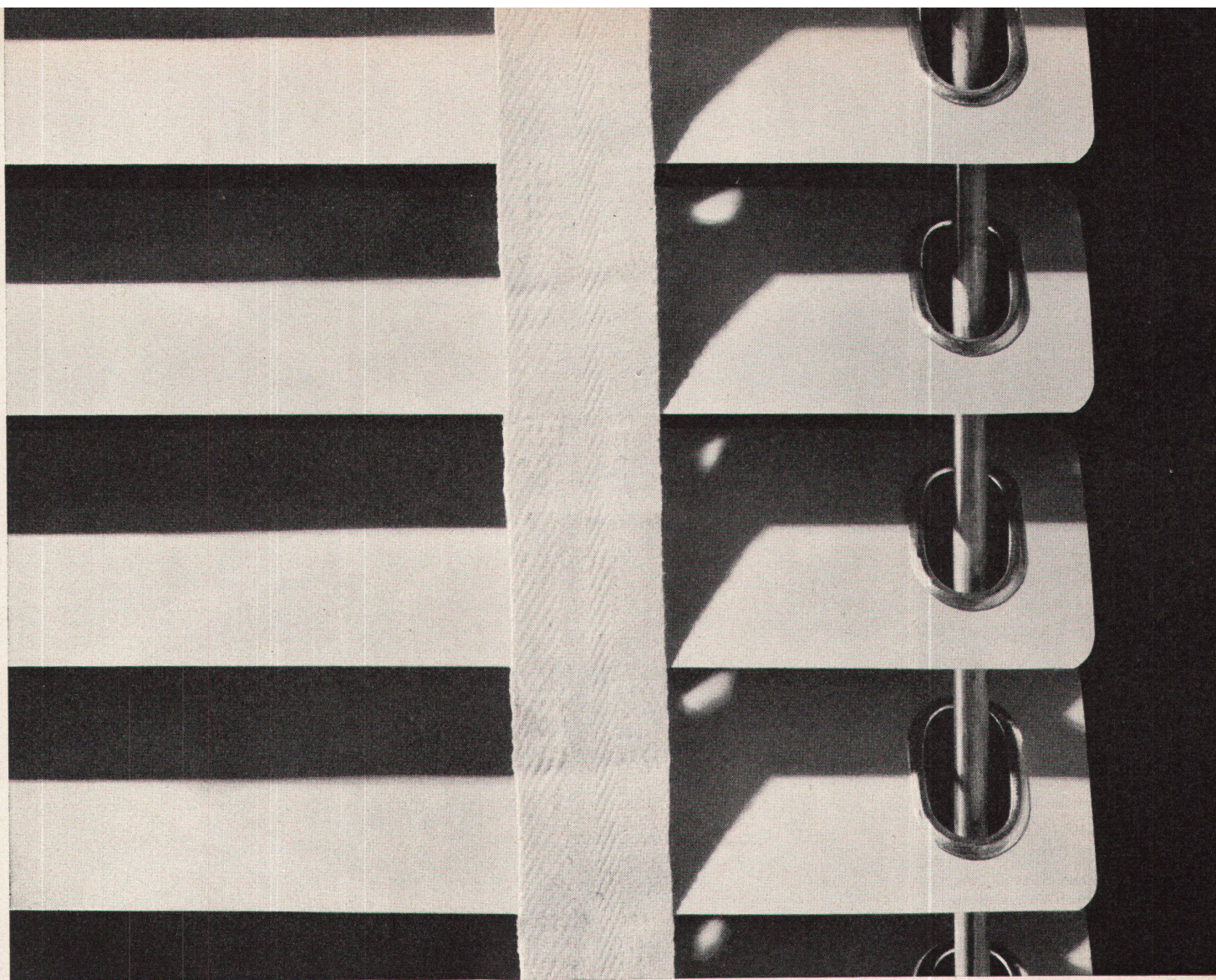
Mit und ohne Seifenschale



Verkauf durch
 den sanitären
 Großhandel



Kera-Werke AG. Laufenburg/AG



ombr**sol**



Ombrasol - Lamellenstoren für Aussen- oder für Innenmontage bieten Schutz gegen Sonne und Wärme, spenden blendfreies Licht. ● Aussen montierte Lamellenstoren rüsten wir beidseitig mit sturmsicherer Rundstab-

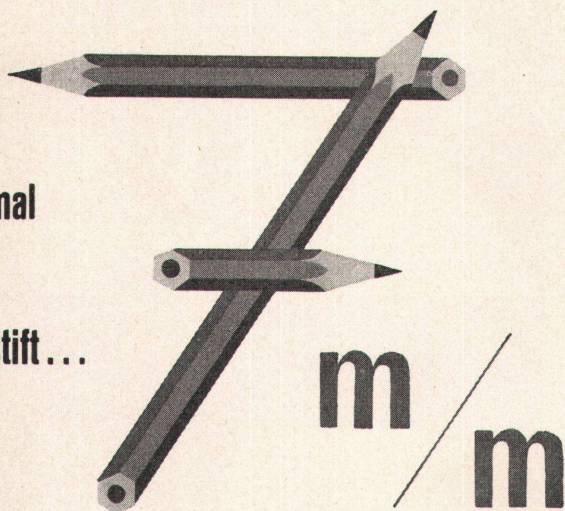
führung oder bewährter U-Schienenführung aus. ● Die feinst regulierbare Lamellenverstellung, das Senken und Aufziehen der Store erfolgen durch dasselbe Bedienungsorgan. ● Die Lamellen-Schwenkvorrichtung funk-

tioniert störungsfrei. Ein Herausfallen oder Verwickeln des Stahlbandes ist ausgeschlossen. ● Die Lamellen aus vergütetem Leichtmetall, mit splitterfreiem, korrosionsfestem Belag, sind in vielen modernen Farben erhältlich. ● Unser Fachberater steht gerne zu Ihrer Verfügung. Rufen Sie ihn!

● Lamellenstoren AG Zürich 2
Beethovenstr. 48, Tel. 27 23 88
Werk in Wallisellen-Zürich.

lamellenstoren

Schmal
wie
ein
Bleistift...



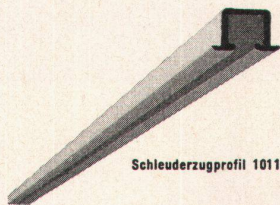
sind alle SILENT GLISS Vorhangprofile!

Zahlreiche andere Vorteile sprechen noch für SILENT GLISS:

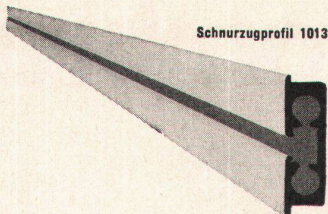
- Geräuschlosigkeit
- Formschönheit
- Samtweiches Gleiten
- SIH-Auszeichnung
- Einwandfreies Funktionieren
- Ein ganzes System mit vielseitigen Anwendungsmöglichkeiten
- Gleiche Zubehörteile für alle Profile

SILENT GLISS war der Zeit voraus, als es auf dem Markt erschien; es wird auch in Zukunft immer eine Nasenlänge voraus sein.

Zahlreichen maßgebenden und fortschrittlichen Architekten im In- und Ausland ist SILENT GLISS der Inbegriff der idealen Vorhangeinrichtung.



Schleuderzugprofil 1011



Schnurzugprofil 1013

SILENT GLISS – elegant und leise



hat sich seit Jahren in aller Welt bewährt!

An der MUBA wurde SILENT GLISS vom Schweiz. Werkbund (SWB) als erster Vorhangeinrichtung die Auszeichnung DIE GUTE FORM 1958 verliehen.

Bezugsquellennachweis, Handmuster, Prospekte, Referenzen und Beratung kostenlos durch

F. J. Keller + Co.
Metallwarenfabrik, Lyß BE
Telephon (032) 8 43 06

Schweizer Erfindung
Schweizer Fabrikat
Weltpatente



PERSTORP

die weltbekannte
schwedische
Kunstharzplatte

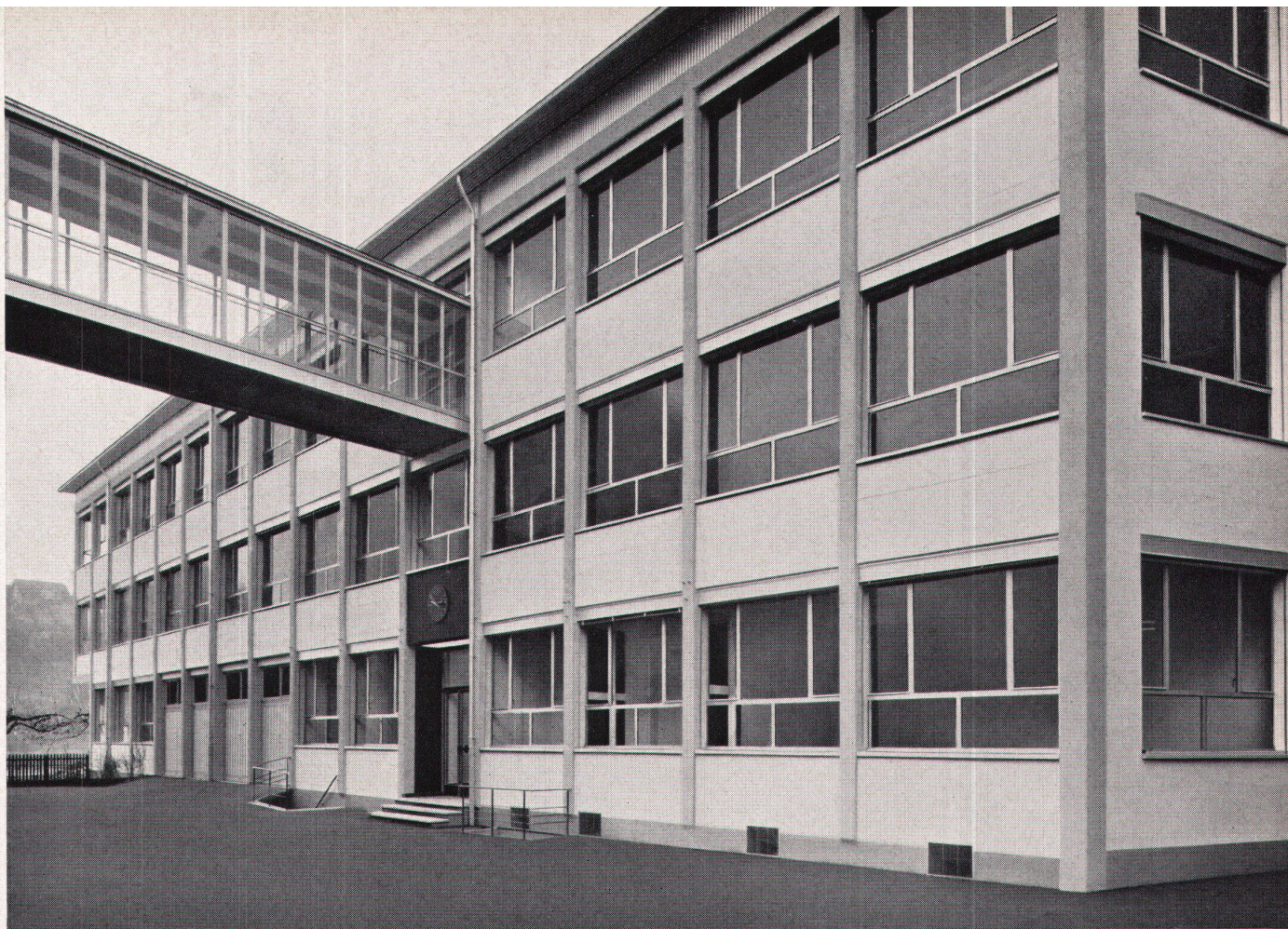
Die farbenfrohen PERSTORP-Platten sind ein neuer Weg zu modernem, unbeschwertem Wohnen. Sie sind unendlich praktisch und bringen gleichzeitig Gemütlichkeit und Atmosphäre in Ihr Heim.



PERSTORP-Platten sind ideal für Tisch- und Wandverkleidungen, schlag-, bruch- und kratzsicher, weitgehend säurebeständig, hitzebeständig bis 150°, leicht zu reinigen, (ein feuchter Lappen genügt!), in 40 Farben und Dessins erhältlich



Jaecker Rümlang, Tel. 051/93 82 22

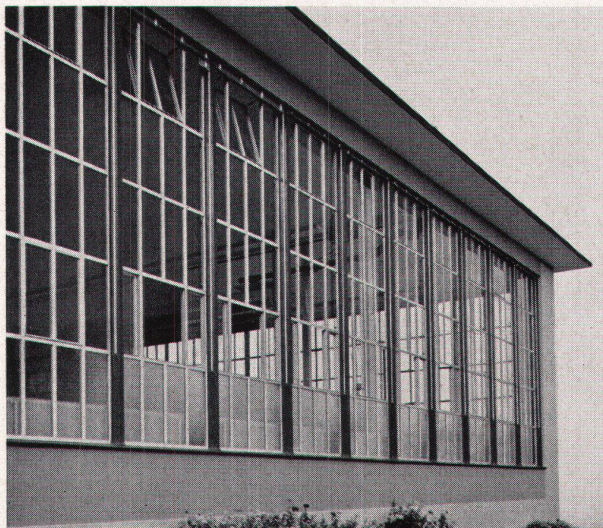


Uhrenfabrik mit Klimaanlage,
Fenster in isolierter Leichtmetall-
konstruktion ALSEC

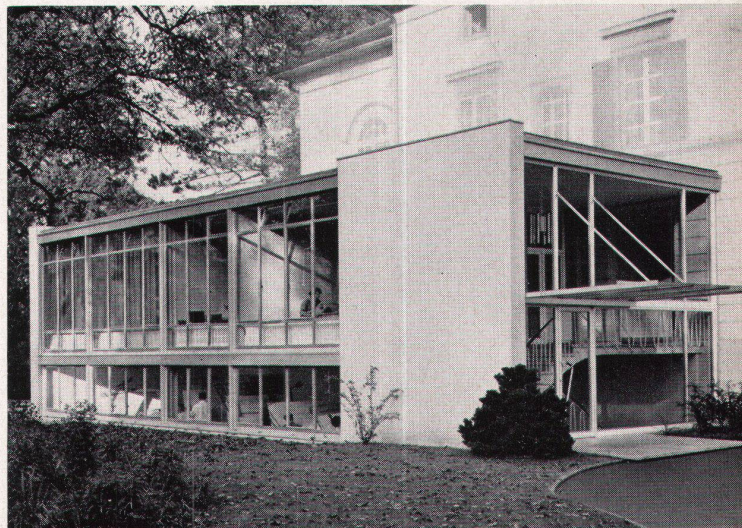
GLISSA

AL
SEC

LEICHTMETALL FENSTER



ALSEC-Leichtmetallprofile
K = 2,25 – 2,5
Isolierglas-Elemente K = 2,5 – 3,0

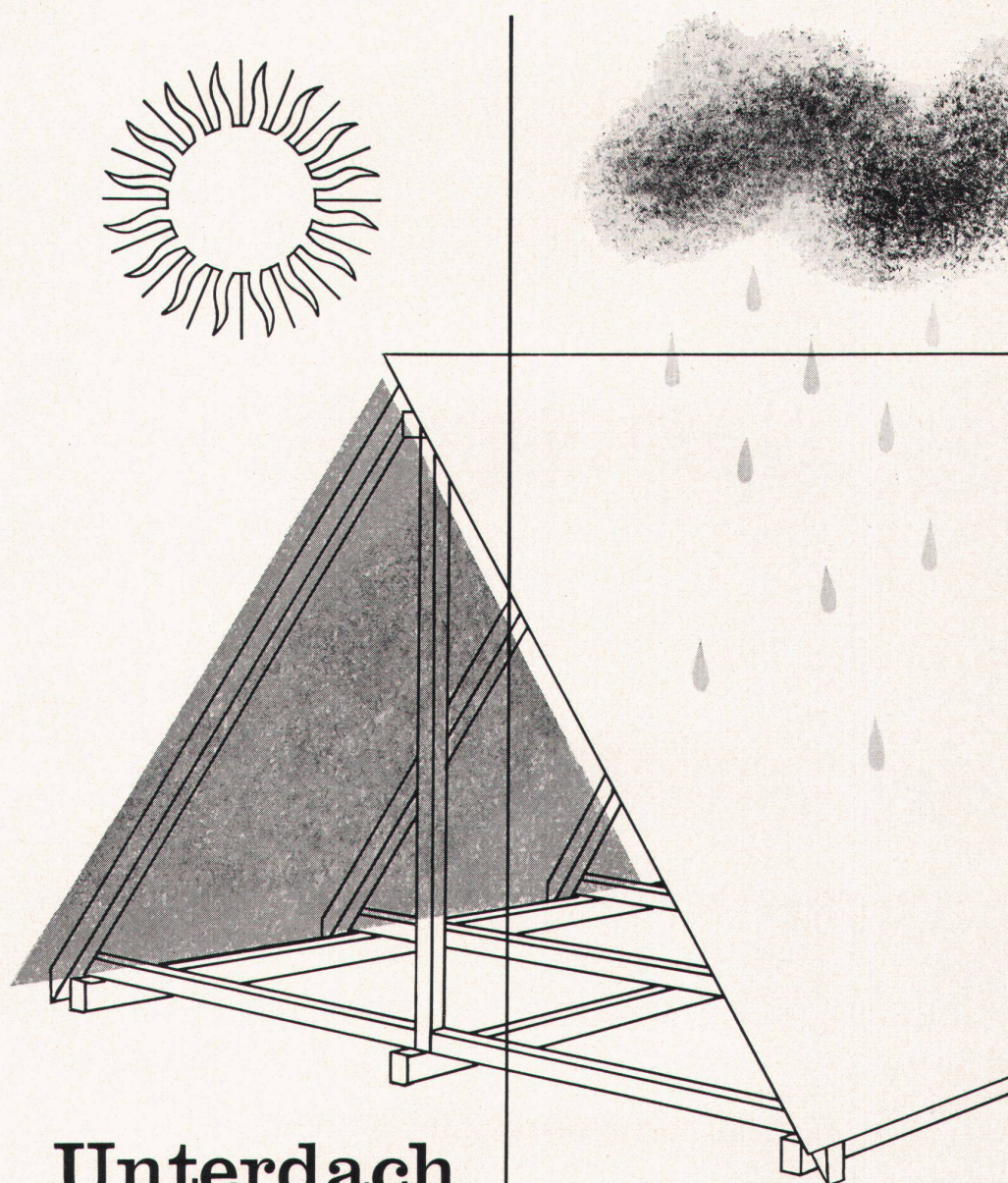


Fabrikationshalle und Büroanbau
mit ALSEC-Leichtmetallfenstern



GLISSA AG Schaffhausen

Telefon 053/5 92 31



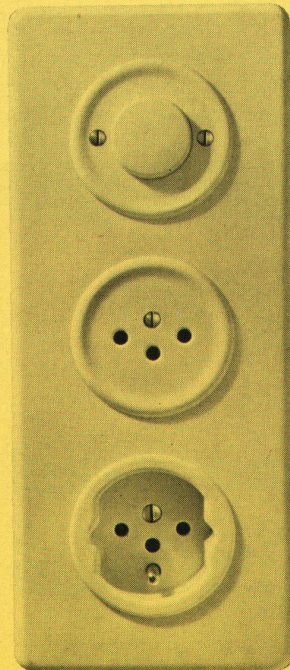
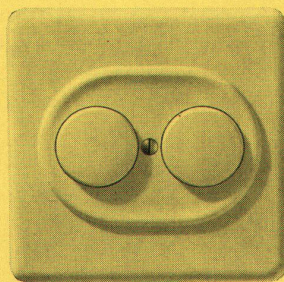
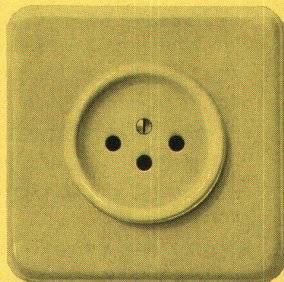
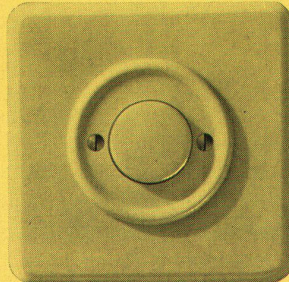
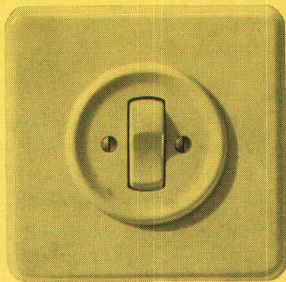
Unterdach

Die auf den Sparren verlegten Platten bilden ein Unterdach, welches besten Schutz vor eindringender Nässe, Flugschnee, Staub sowie Feuerübergriff gewährleistet. Die grossformatigen und leichten Platten gestatten eine einfache und rasche Verlegung.

Eternit

Eternit AG. Niederurnen
Telefon 058 415 55

Die moderne Architektur

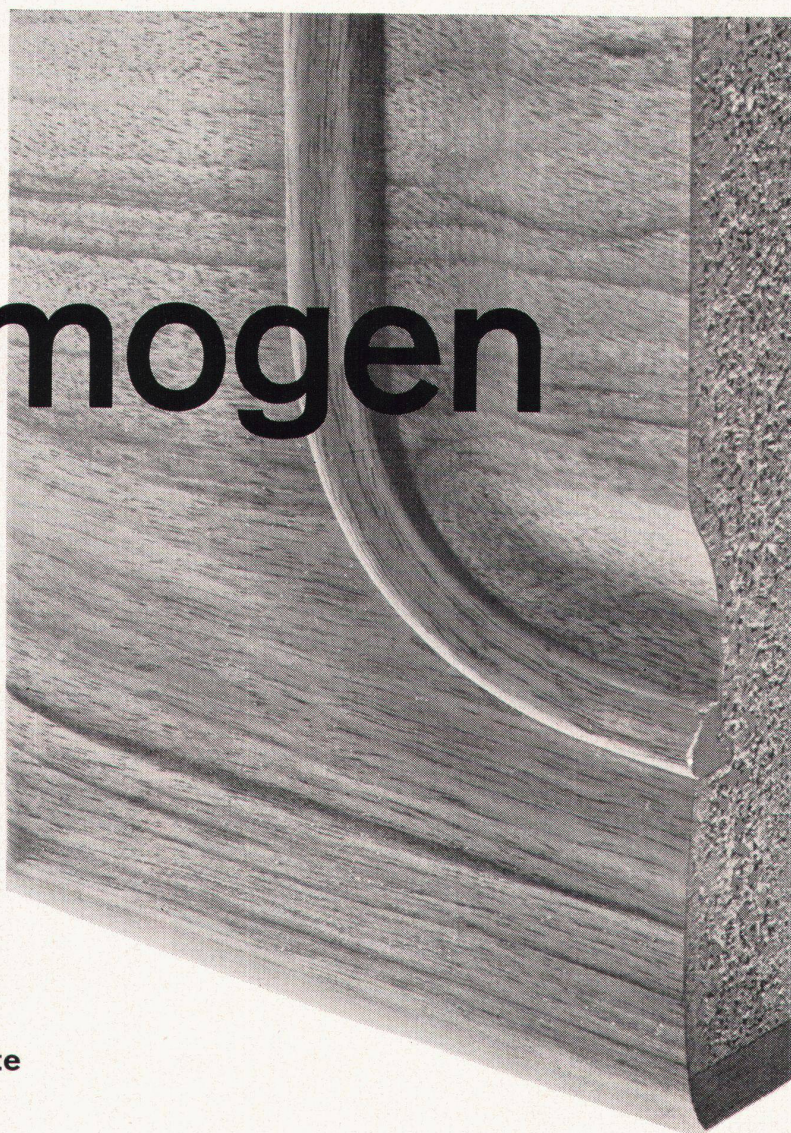


legt nicht nur Wert auf ein ansprechendes Äußeres der Bauten, sondern ist bestrebt, auch den Räumlichkeiten, ihrem Zweck entsprechend, eine angenehme, gediegene Note zu geben. In enger Zusammenarbeit mit führenden Architekten haben wir die Unterputz-Apparaturen der neuen X-Serie entwickelt, die in praktischer wie ästhetischer Hinsicht den höchsten Anforderungen entsprechen. Der Druckknopfschalter KX, als neueste Schöpfung dieser Reihe, hat sich dank seiner Unverwüstlichkeit und hohen Schaltleistung in Schulhäusern, Hotels, Spitälern, Museen wie auch in Hunderten von Wohnungen glänzend bewährt. Auf Wunsch senden wir Ihnen gerne Prospekte und Muster.

Xamax AG Zürich 50-Oerlikon Telefon 051/46 64 84



Homogen



die gute Spanplatte

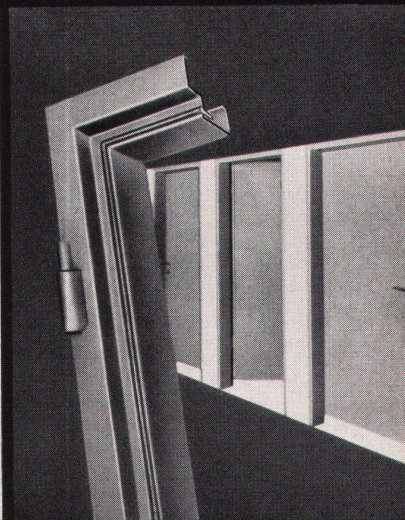
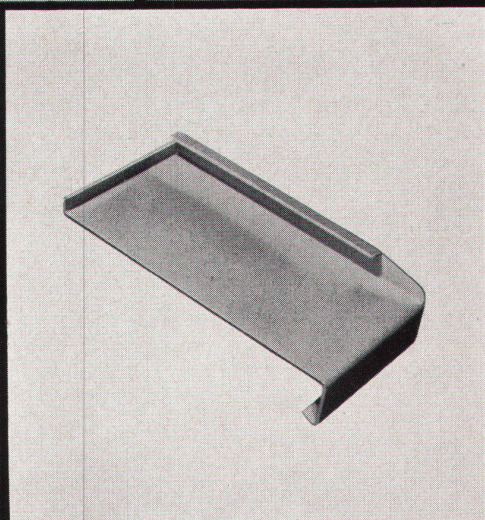
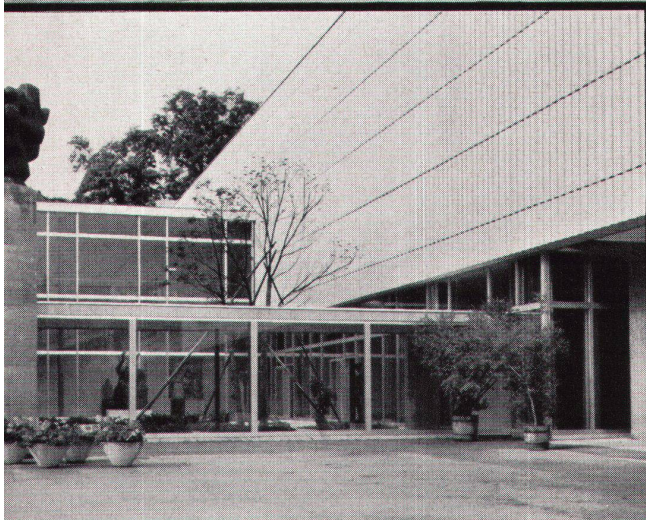
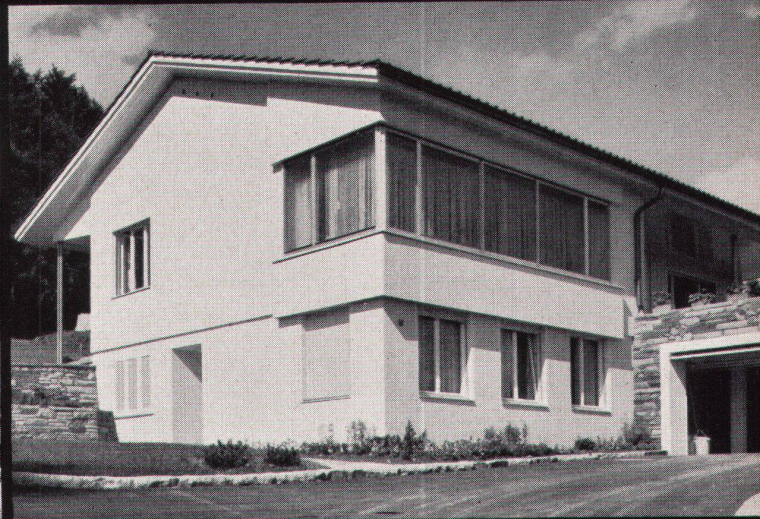
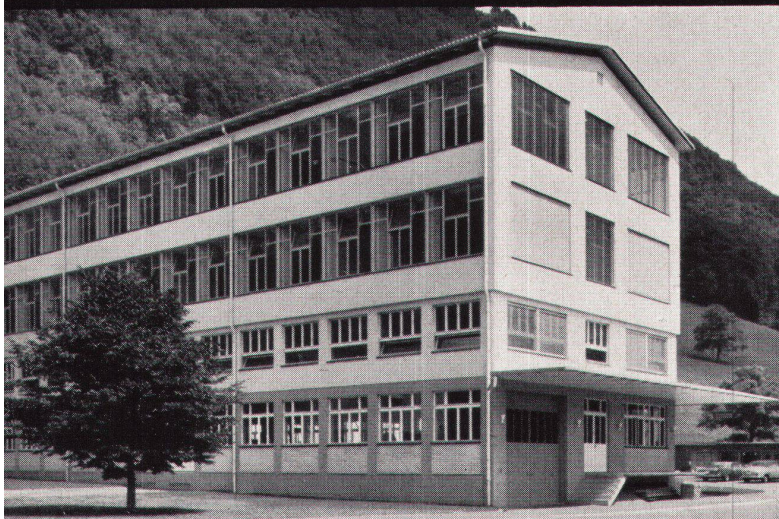
eignet sich für Flächen aller Art. Die geschliffene besonders vergütete Tischler-spanplatte im Möbelbau für Türen, Seiten, Böden, Rückwände, Tischplatten. Im Einrichtungs- und Hausbau für Wandverkleidungen, Decken, Einbaumöbel, Türen, im Fahrzeug- und Schiffbau für Zwischenwände, Decken, Verkleidungen.

Die Bauplatte für stationäre und demontable Trennwände, als Bauelement für vorfabrizierte Häuser. Gutes Stehvermögen, einfache Verbindungen zwischen den Elementen, ohne Verschraubung, gutes Schalldämmungsvermögen, preisgünstig, dekorativ.

Normalmasse	Tischlerplatten	Bauplatten
Fläche	125 x 300 cm	125 x 300 cm
Stärke	8, 10, 13, 16, 19, 22, 25, 30 mm	36, 40, 60, 80 mm
spez. Gewicht	ca. 600 kg/m ³	400-450 kg/m ³

1

2



3

4

5

Entwurf: Fotoatelier Peter Trüb, Zürich



Jul. Hädrich & Co.

Eisen- und Metallbau
Profil-Presswerk

Zürich 47, Freilagerstrasse 29
Telephon 051/52 12 52

1

Leichtmetallfassaden und -Fenster. Verwaltungs-
gebäude Pilatuswerke Stans. Ausgeführt in pat.
vollisolierten ALSEC-Fensterprofilen.

2

Leichtmetallfenster für Wohnungsbauten.
Einfamilienhaus Uitikon a. A.

3

Eingangspartien und -Fronten in HZ-Leichtmetall-
profilen.
Kunsthaus-Erweiterungsbau Zürich.

4

Fensterbänke in Stahl grundiert oder verzinkt und
in Leichtmetall eloxiert für alle Bauten.

5

Tür- und Fensterzargen.
Verlangen Sie unsere entsprechenden Spezial-
Prospekte.



Diese FRANKE-Küche entspricht genau meinen Bedürfnissen!

Warum?

Weil ich meinen Haushalt möglichst rationell besorgen möchte, weil mich kurze Arbeitswege und die arbeitstechnisch richtige Anordnung der Küche viel weniger ermüden, weil ich dadurch meinem Mann und meinen Kindern viel mehr Zeit widmen kann, weil ...

Sind das nicht alles stichhaltige Gründe, die bei jeder fachmännischen Küchenplanung berücksichtigt werden sollten?

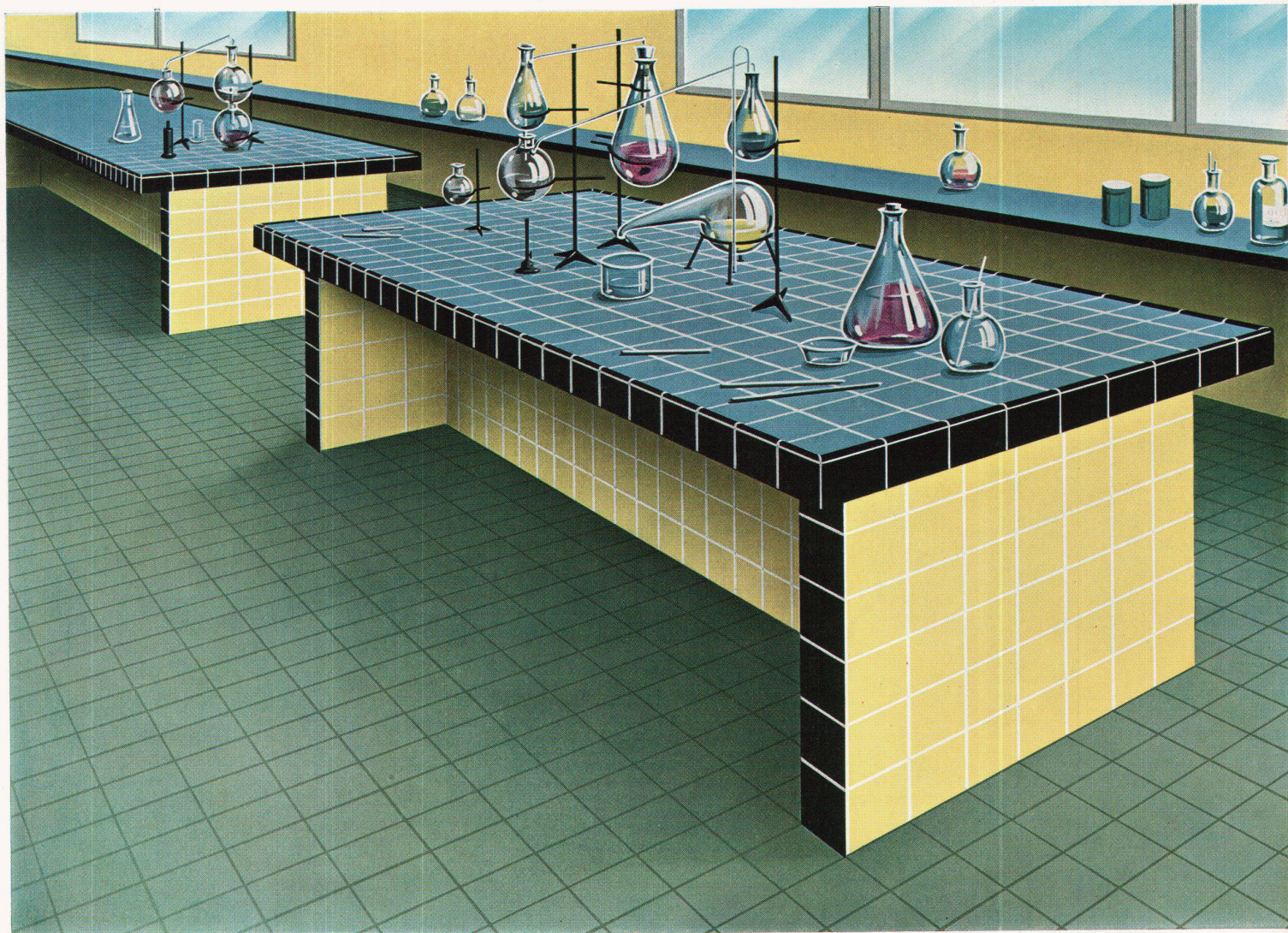
Neben dem unvergleichlich reichhaltigen Programm an Spültischen aus rostfreiem Stahl und an Blockkombinationen mit allen zugehörigen Apparaten plant und fabriziert FRANKE auch komplette Küchen für jeden Bedarf. Verlangen Sie unsere Prospekte und Kataloge oder unverbindliche Beratung durch unsere Fachleute. Lieferung durch den Sanitär-Grossisten oder den konzessionierten Installateur.

**Metallwarenfabrik
Walter Franke
Aarburg/AG Tel. 062/7 41 41**

FRANKE

Keramische Wand- und Bodenplatten

Fett, Oel und auch gewöhnliche Säuren können ihnen nichts anhaben.



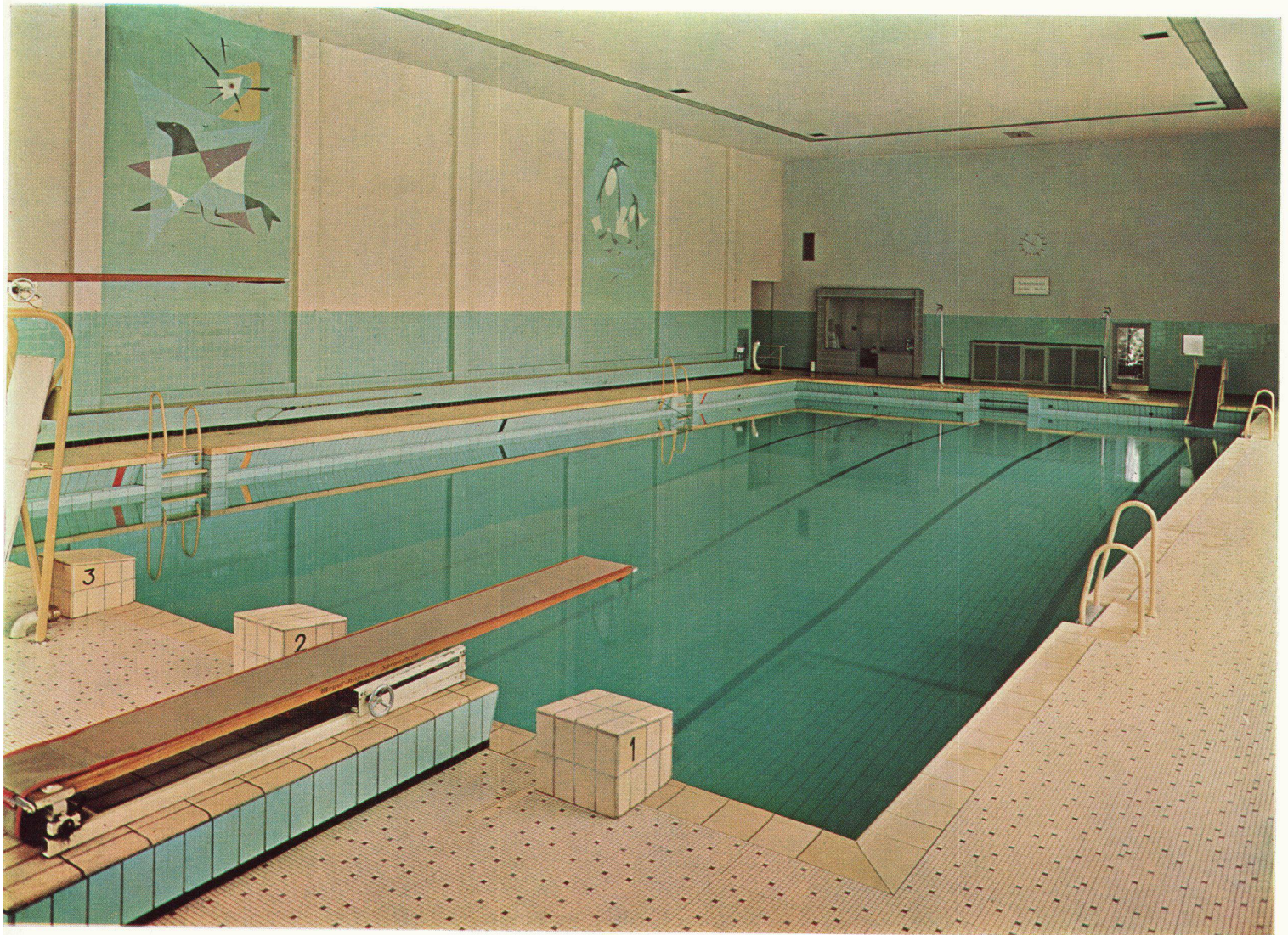
Immer sauber und unverwüstlich

Leicht lassen sich Steingut-Wandplatten und Steinzeug-Bodenplatten sauber halten. Und sollten je Flecken sich am Boden stärker festsetzen, so kommt man ihnen mit den üblichen chemischen Mitteln bei, ohne Qualität und Aussehen der Platten zu beeinträchtigen. Keramische Steingut-Wandplatten und Steinzeug-Bodenplatten sind unerreicht und unersetzlich: im Labor und in der chemischen Fabrik, in den Betrieben der Lebensmittel-Industrie und wo sonst immer es um die Hygiene geht.

**Beratung
und Lieferung
durch die
Fachgeschäfte**

Keramische Beläge

aus Steingut-Wandplatten und Steinzeug-Bodenplatten



Blitzsauber, vornehm und gepflegt wirkt das Bad, dessen Wände und Böden mit Platten belegt sind. Ob im Freien oder in der Halle: die vielen Farben und Formen der keramischen Platten machen es dem Architekten leicht, jene heitere Stimmung zu schaffen, die uns das kühlblaue Wasser und das Spiel der Wellen doppelt genießen läßt. Auch die Eigenschaften der keramischen Platten sind ideal: die Undurchlässigkeit der glasierten Wandplatten, die robuste Härte der Steinzeug-Bodenplatten, die unvergleichliche Trittsicherheit der Steinzeug-mosaik. Beläge aus keramischen Platten sind unverwüstlich und einmalig schön.

