

**Zeitschrift:** Das Werk : Architektur und Kunst = L'oeuvre : architecture et art  
**Band:** 46 (1959)  
**Heft:** 1: Sozialer Wohnungsbau

## Werbung

### Nutzungsbedingungen

Die ETH-Bibliothek ist die Anbieterin der digitalisierten Zeitschriften auf E-Periodica. Sie besitzt keine Urheberrechte an den Zeitschriften und ist nicht verantwortlich für deren Inhalte. Die Rechte liegen in der Regel bei den Herausgebern beziehungsweise den externen Rechteinhabern. Das Veröffentlichen von Bildern in Print- und Online-Publikationen sowie auf Social Media-Kanälen oder Webseiten ist nur mit vorheriger Genehmigung der Rechteinhaber erlaubt. [Mehr erfahren](#)

### Conditions d'utilisation

L'ETH Library est le fournisseur des revues numérisées. Elle ne détient aucun droit d'auteur sur les revues et n'est pas responsable de leur contenu. En règle générale, les droits sont détenus par les éditeurs ou les détenteurs de droits externes. La reproduction d'images dans des publications imprimées ou en ligne ainsi que sur des canaux de médias sociaux ou des sites web n'est autorisée qu'avec l'accord préalable des détenteurs des droits. [En savoir plus](#)

### Terms of use

The ETH Library is the provider of the digitised journals. It does not own any copyrights to the journals and is not responsible for their content. The rights usually lie with the publishers or the external rights holders. Publishing images in print and online publications, as well as on social media channels or websites, is only permitted with the prior consent of the rights holders. [Find out more](#)

**Download PDF:** 02.04.2026

**ETH-Bibliothek Zürich, E-Periodica, <https://www.e-periodica.ch>**

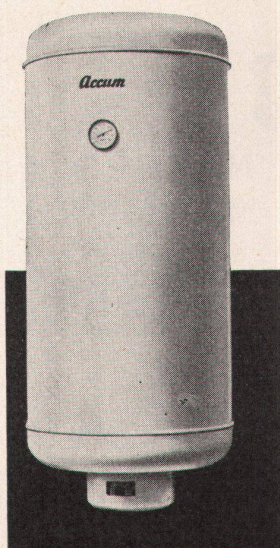
Stella-Werke AG Bassecourt, Tel. (066) 37177/78

# stella

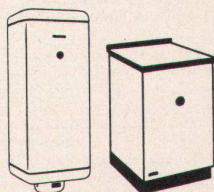


Neuzeitliche

Stahlrohrmöbel



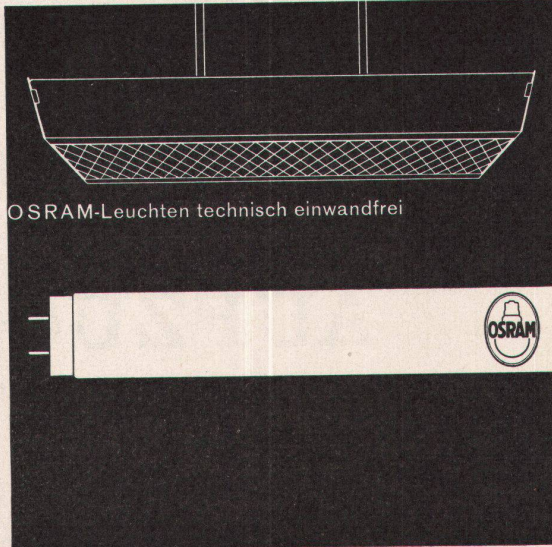
Heisswasser-  
speicher rund  
und flach  
Einbauspeicher  
Küchen-  
kombinationen  
mit Kessel,  
eisenverzinkt  
oder rostfrei



Accum AG Gossau ZH

## Besseres Licht — bessere Arbeit

Menschliche Augen überwachen und prüfen Arbeits-  
vorgänge. Sie brauchen Licht, strahlendes OSRAM-Licht,  
um einwandfrei zu sehen — besser zu arbeiten.  
OSRAM-L-Fluoreszenzlampen mit dem vorzüglichen  
SEV-Prüfbericht sichern jedem Arbeitsplatz höchste Licht-  
ausbeute und sind ökonomisch und sparsam im Gebrauch.  
Und in Ihrem Betrieb?  
Verlangen Sie Beratung durch unser lichttechnisches Büro:  
wir lösen Ihr Beleuchtungsproblem!



OSRAM-Leuchten technisch einwandfrei

OSRAM AG. Zürich 22  
Telephon 051/32 72 80

# OSRAM

**CUENI****NATURSTEIN  
MARMOR****CUENI + CIE. AG. LAUFEN** (Jura)  
Telephon (061) 89 60 77**SPEED KING**

Farben für alle Mehrfarbendrucke

AMERICAN COLORS  
**colora**  
LTD. S.A. AG.

BERN, Federweg 22, Tel. (031) 9 48 33 / 34

**Wettbewerb****zur Erlangung von Entwürfen für die Gestaltung  
eines städtischen Zentrums für Bümpfiz**

Im Auftrage des Gemeinderates der Stadt Bern veranstaltet die städtische Baudirektion I einen allgemeinen Ideenwettbewerb zur Erlangung von Entwürfen für die Gestaltung eines städtischen Zentrums für Bümpfiz.

Teilnahmeberechtigt sind alle im Kanton Bern seit mindestens 1. Januar 1958 niedergelassenen oder heimatberechtigten Fachleute.

Dem Preisgericht stehen für die Prämierung von 5 bis 7 Entwürfen Fr. 32 000.- zur Verfügung. Die Wettbewerbsunterlagen können ab 1. Dezember 1958 auf dem Stadtplanungsamt Bern, Bundesgasse 38, III. Stock, eingesehen und gegen Hinterlegung von Fr. 50.- bezogen werden.

Die Frist für die Ablieferung der Entwürfe ist auf den 30. Mai 1959 festgesetzt.

Der städtische Baudirektor I:  
Hubacher**TRAVERS****Hochdruck-Stampfasphalt-Platten**

sind qualitativ unerreicht für stark beanspruchte Bodenbeläge

Verwendung: **Fabriken · Lagerhäuser · Schulhäuser**

Bitte verlangen Sie unsere Offerte

**BAUBEDARF ZÜRICH AG****DUAL****Kokos-Isoliermatten  
bieten  
mehr Vorteile**

Textilwerk E. Kistler-Zingg Reichenburg SZ

**Für das Flachdach**

beziehen Sie Teerdachpappe, teerfreie Dachpappe «Beccoid», Asphaltisolierplatte «Beccoplast» mit Juteeinlage, Klebemassen durch

**Beck & Cie., Pieterlen**

Fachmännische Beratung

**AUFZÜGE**

mit Hand- und elektrischem Antrieb

**LERCH ZÜRICH 1**

SCHLOSSEREI UND AUFZÜGEFABRIK

Oetenbachgasse 5-9, Telephon (051) 23 30 00

**Einladung** zur freien  
Besichtigung der permanenten**Baufach-Ausstellung in Zürich**

Talstraße 9 (Börsenblock, vis-à-vis Hotel Baur au Lac), Tel. 23 76 88

**Über 1100 beteiligte Firmen aus der ganzen Schweiz**Gratiszustellung des Ausstellungskataloges  
Herausgeber des Baufach-Marken-Registers**Schweizer Baumuster-Centrale Zürich**Geöffnet von 8.30-12.30 und 13.30-18.30  
Samstag bis 17.00. Sonntags geschlossen