

Zeitschrift: Das Werk : Architektur und Kunst = L'oeuvre : architecture et art
Band: 46 (1959)
Heft: 1: Sozialer Wohnungsbau

Werbung

Nutzungsbedingungen

Die ETH-Bibliothek ist die Anbieterin der digitalisierten Zeitschriften auf E-Periodica. Sie besitzt keine Urheberrechte an den Zeitschriften und ist nicht verantwortlich für deren Inhalte. Die Rechte liegen in der Regel bei den Herausgebern beziehungsweise den externen Rechteinhabern. Das Veröffentlichen von Bildern in Print- und Online-Publikationen sowie auf Social Media-Kanälen oder Webseiten ist nur mit vorheriger Genehmigung der Rechteinhaber erlaubt. [Mehr erfahren](#)

Conditions d'utilisation

L'ETH Library est le fournisseur des revues numérisées. Elle ne détient aucun droit d'auteur sur les revues et n'est pas responsable de leur contenu. En règle générale, les droits sont détenus par les éditeurs ou les détenteurs de droits externes. La reproduction d'images dans des publications imprimées ou en ligne ainsi que sur des canaux de médias sociaux ou des sites web n'est autorisée qu'avec l'accord préalable des détenteurs des droits. [En savoir plus](#)

Terms of use

The ETH Library is the provider of the digitised journals. It does not own any copyrights to the journals and is not responsible for their content. The rights usually lie with the publishers or the external rights holders. Publishing images in print and online publications, as well as on social media channels or websites, is only permitted with the prior consent of the rights holders. [Find out more](#)

Download PDF: 02.04.2026

ETH-Bibliothek Zürich, E-Periodica, <https://www.e-periodica.ch>

Im Juni letzten Jahres schrieben wir:

Unseren Laboratorien ist es jetzt gelungen, durch weitere Forschungen und Verfeinerungen in der Fabrikationstechnik, die Lichtausbeute unserer Fluoreszenz-Lampen für die gebräuchlichste Lichtfarbe 4200° K (33) um 10 - 15 % zu steigern.

Für die andern Lichtfarben wird die Möglichkeit einer Lichtstrom-Verbesserung geprüft.

Nun ist es soweit!



Jetzt auch für alle andern Typen warm-weiss mit 3000° K (29).



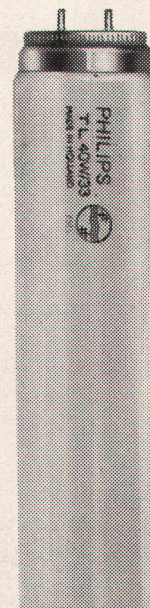
10-15%

mehr Licht

Das bedeutet nochmals einen wichtigen Markstein in der Entwicklung der Philips-Fluoreszenzlampen.

Für Neu-Installationen und Ersatz nur noch die neuen Philips-TL.

PHILIPS TL LAMPEN



10

15%

Philips AG., Zürich
Abteilung: Philora
Tel. (051) 25 86 10

Philips SA., Genève
Tél. (022) 32 63 50



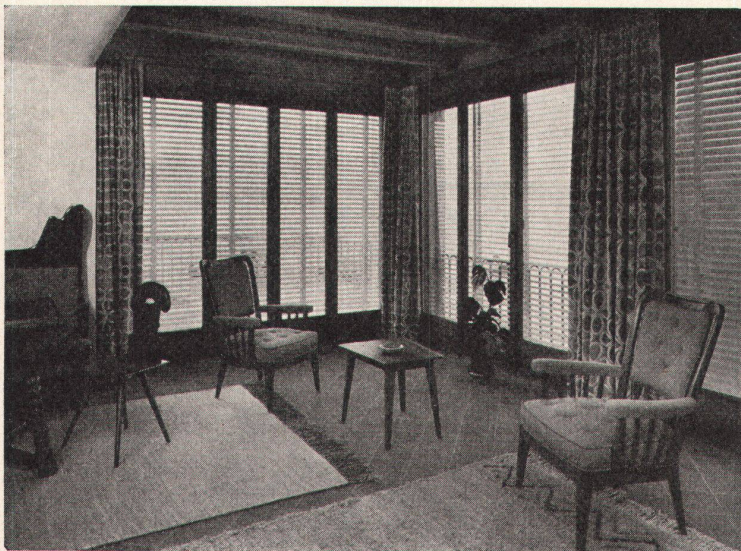
HORGEN-GLARUS

Modell 7030 St,
das vielseitig verwendbare, hübsche
Satztischchen

Entwurf: Hans Bellmann, Architekt

AG Möbelfabrik
Horgen-Glarus
in Glarus

Tel. 058 5 20 92



Kirsch-Lamellenstoren

elegant bequem
gepflegt betriebssicher

Lamellen in Spezialprofil S
Moderne Farben

Erba AG
Erlenbach ZH

Telephon (051) 90 42 42

Die formschönen Waschtisch-
modelle «MAYA» und «PIA»

Nr. 4220/21 und Nr. 4230/31



Kera-Werke AG. Laufenburg/AG