

Zeitschrift: Das Werk : Architektur und Kunst = L'oeuvre : architecture et art
Band: 45 (1958)
Heft: 5: Schulbauten - Altersheime

Werbung

Nutzungsbedingungen

Die ETH-Bibliothek ist die Anbieterin der digitalisierten Zeitschriften auf E-Periodica. Sie besitzt keine Urheberrechte an den Zeitschriften und ist nicht verantwortlich für deren Inhalte. Die Rechte liegen in der Regel bei den Herausgebern beziehungsweise den externen Rechteinhabern. Das Veröffentlichen von Bildern in Print- und Online-Publikationen sowie auf Social Media-Kanälen oder Webseiten ist nur mit vorheriger Genehmigung der Rechteinhaber erlaubt. [Mehr erfahren](#)

Conditions d'utilisation

L'ETH Library est le fournisseur des revues numérisées. Elle ne détient aucun droit d'auteur sur les revues et n'est pas responsable de leur contenu. En règle générale, les droits sont détenus par les éditeurs ou les détenteurs de droits externes. La reproduction d'images dans des publications imprimées ou en ligne ainsi que sur des canaux de médias sociaux ou des sites web n'est autorisée qu'avec l'accord préalable des détenteurs des droits. [En savoir plus](#)

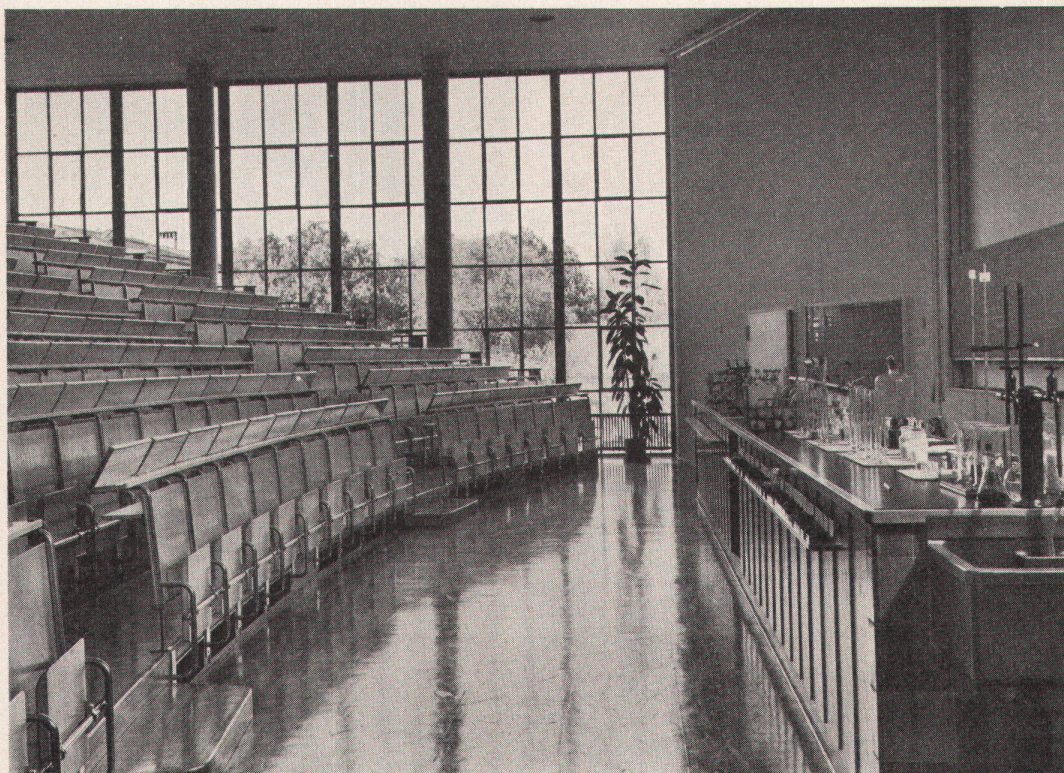
Terms of use

The ETH Library is the provider of the digitised journals. It does not own any copyrights to the journals and is not responsible for their content. The rights usually lie with the publishers or the external rights holders. Publishing images in print and online publications, as well as on social media channels or websites, is only permitted with the prior consent of the rights holders. [Find out more](#)

Download PDF: 14.01.2026

ETH-Bibliothek Zürich, E-Periodica, <https://www.e-periodica.ch>

Hörsaalbestuhlungen und Schulmöbel



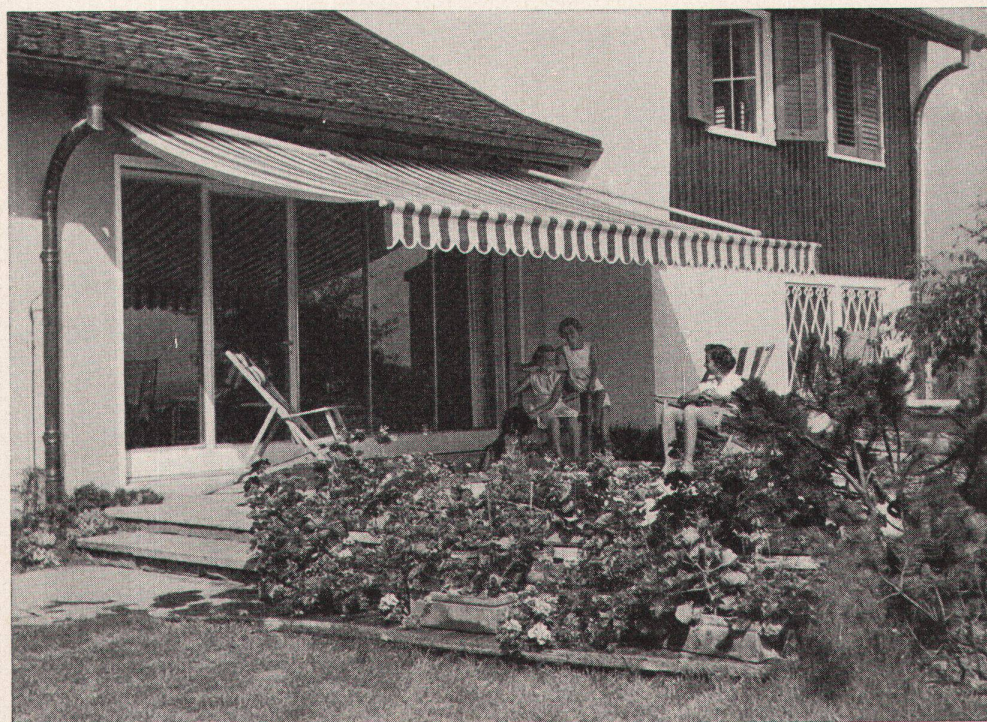
zählen seit vielen Jahren
zu unseren Spezialitäten.

Verlangen Sie unverbindlich
Unterlagen
und Referenzliste.

**Basler
Eisenmöbelfabrik AG
Sissach**

vorm. Th. Breunlin & Co.
Telephon (061) 85 17 91

SchenkerStoren



Moderne Terrassen-
und Schaufenster-Beschattungen

Neuzeitliche Lamellen-Rollstoren
und Raffstoren für Geschäftshäuser,
Verwaltungen und Privat

Dunkelstoren für
Röntgenzimmer und Projektionssäle

Spezialausführungen
von der einfachsten bis zur
vollkommensten Anlage

**Storenfabrik
Emil Schenker AG
Schönenwerd**

Filialen in:

Zürich - Basel - Bern - Lausanne -
Luzern - Lugano - Genf - St. Gallen -
Solothurn - Winterthur

Sie haben darauf gewartet –
jetzt ist sie da, die Original-

KABA-Zylinder-Olive

erhältlich in: matt vernickelt – poliert verchromt – Messing poliert

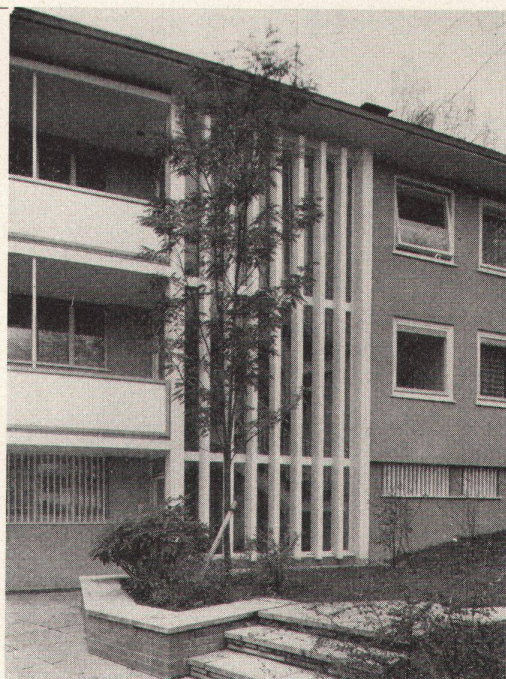


Kaba-Z-Oilve 473/28



Erhältlich beim
Beschlüßfachhandel

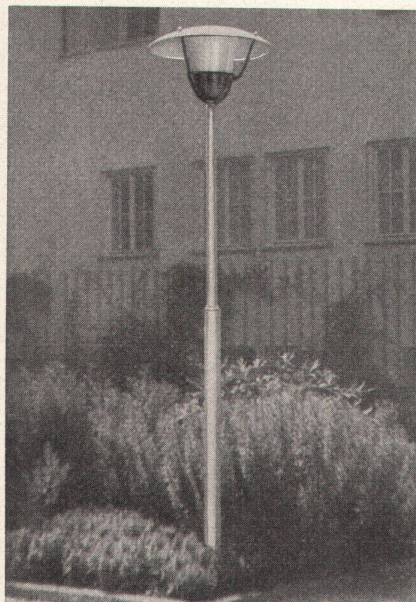
Schlossfabrik Heusser Murgenthal Tel. 063/34017



H. Wolfermann-Nägeli

EISEN- UND METALLBAU

Mürtschen-Albulastr. 16 Zürich 9/48 Tel. (051) 5244 12



Große Auswahl
in
Gartenlampen

Verlangen Sie
unsern
Spezialprospekt

Verkauf durch Elektro-Fachgeschäfte



Gegr. 1921

ALFRED R. MÜLLER, BASEL 7

INH.: FRAU LÉONIE MÜLLER

AMBA Beleuchtungskörper- und Metallwarenfabrik / Fabrique de lustrerie en métal
Hammerstraße 142 Telephone (061) 323350

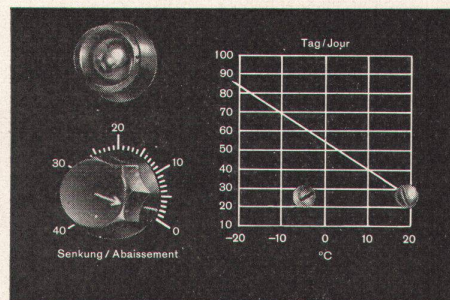
Musterzimmer Samstag nachmittag geschlossen

SAUTER

Equitherm

HEIZUNGSREGLER

- ▶ Einfachste Einstellung
- ▶ Zahlreiche Anwendungsmöglichkeiten
- ▶ Wartungsfrei
- ▶ Ab Lager lieferbar



FR. SAUTER AG BASEL 16

Fabrik elektrischer Apparate

Durolux ist ein Pavatex-Produkt

Pavatex AG.
Jenatschstrasse 4, Zürich 2/27
Telephon 051 / 23 76 76

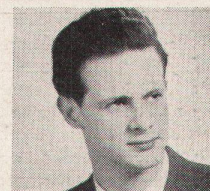
durolux



Die Küche im neuen Heim

Schreinermeister M. in F. sagt: Der Küchen-Ausbau im Hause N. hat mir nur Freude bereitet, denn bei der Verarbeitung von Durolux habe ich je und je nur die besten Erfahrungen gemacht. Dank Durolux konnten die Materialkosten stark reduziert werden. Und Durolux wird sich bestimmt auch in dieser Küche bestens bewähren.

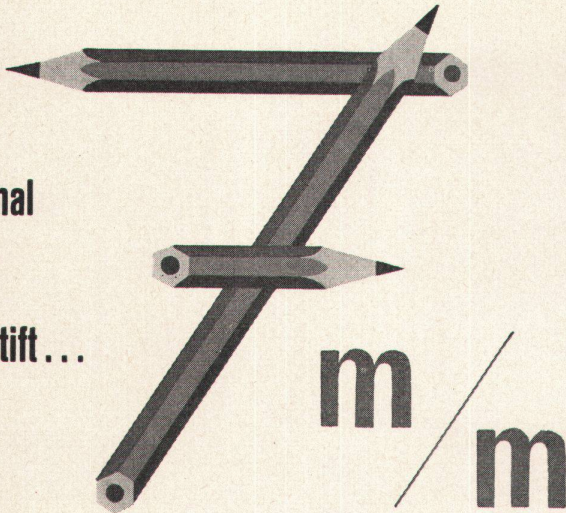
1



An einem sanften Abhang von Aadorf steht ein neues, gediegenes Eigenheim, das von Herrn R. H. G., Architekt in W., nach modernen Gesichtspunkten durchgeplant und sorgfältig gebaut wurde. Auch dem Innenausbau der Küche, als besonders wichtigem Raum im Haushalt, wurde volle Aufmerksamkeit geschenkt. Erst nach eingehenden Beratungen mit der Bauherrschaft nahm Schreinermeister A. M. in F., ein junger erfahrener Spezialist für Küchen-Ausbauten, die Ausführung in Angriff.

Als Material zur Verkleidung der Schränke empfahl dieser einmal mehr die neue, doch bereits vielfach erprobte kunstharzveredelte Schweizer Hartplatte Durolux, ein Pavatex-Produkt. Aus der reichen Skala der zur Verfügung stehenden Dessins und Farben wählte man ein warmes, unheikles Grau. Die sich beim Zuschnitt von Türen, Wänden und Schiebern ergebenden Plattenresten wurden klug und vollständig ausgenutzt zum Belag von Tablaren und Schubladen. Das Ergebnis der gemeinsamen Bemühungen ist zur besonderen Freude der Hausfrau eine neuzeitliche, zweckmässige und schöne, wohnliche Küche.

Schmal
wie
ein
Bleistift...



Schmal wie ein Bleistift (7 mm) sind die SILENT GLISS-Profile. Als Schöpfer neuzeitlichen Wohnkomforts erkennen Sie den Wert von SILENT GLISS, der kleinsten aller Vorhangschienen. Dank dem genial konstruierten Nylongleiter können schwerste Vorhänge **leise und samtweich** geführt werden (Tragfähigkeit pro Gleiter, ohne Beeinträchtigung der vorzüglichen Gleiteigenschaften: 200 g; in eloxierten Profilen sogar 1000 g).

Nylongleiter



Das SILENT GLISS-System lässt sich in jeder denkbaren Kombination und Variation rasch und einfach montieren.

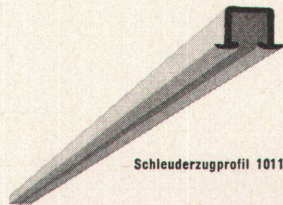
Der SILENT GLISS-Schnurzug z. B. benötigt keine Schnurspannvorrichtung. Die Schnüre werden in besonderen Kanälen geführt und können nicht durchhängen. Die Vorhänge werden ohne Demontage der Zuelemente ein- und ausgehängt.

Eloxierte Profile bedeuten letzten technischen Komfort. Für einen bescheidenen Mehrpreis bieten sie Ihnen: Griffestigkeit, absolute Korrosionsbeständigkeit, grosse Oberflächenhärte, saubere Montage.

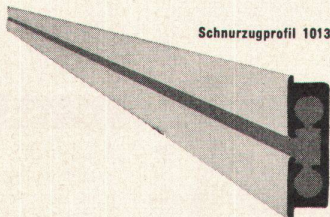
SILENT GLISS — elegant und leise



seit Jahren
in aller Welt
bewährt!



Schleuderzugprofil 1011



Schnurzugprofil 1013

Schlieren

Aufzüge

sicher

rasch

bequem



Schweizerische Wagons- und
Aufzügefabrik A.G.
Schlieren-Zürich



Fortschrittliche Bauherren wissen, dass geschickt gewählte Storenstoffe die Stimmung der Mieter stets auf «Niveau» halten und der Unternehmer weiss durch immer wieder angestellte Tests, dass gewisse leuchtend-fröhliche Farben die Arbeitsfreudigkeit erhöhen und bei Hitze angenehme Temperatur schenken. Fassaden von Grossbauten, Schul- und Vereinshäusern erhalten erst das Aufgelockerte, Dekorative durch die allen Bedingungen entsprechenden Storen-Stoffen.

Unsere neue Musterkollektion in Storen-Stoffen kommt diesen Anforderungen haargenau nach; es sind völlig neue Dessins, neuartige Anordnung der Streifen, schmal und breit, in buntfröhlichen Farben die nicht verbleichen und vor allem — eine gegen Regen imprägnierte Qualität, die den Herren Architekten erlauben, unsere neueste Musterkollektion mit 100 %iger Überzeugung vorzulegen. Das neue Musterbuch steht auch Ihnen zur Verfügung; wir senden es Ihnen gerne. Lieferung erfolgt durch das von Ihnen gewünschte Fachgeschäft.



STORENSTOFF AG BUCHS bei AARAU

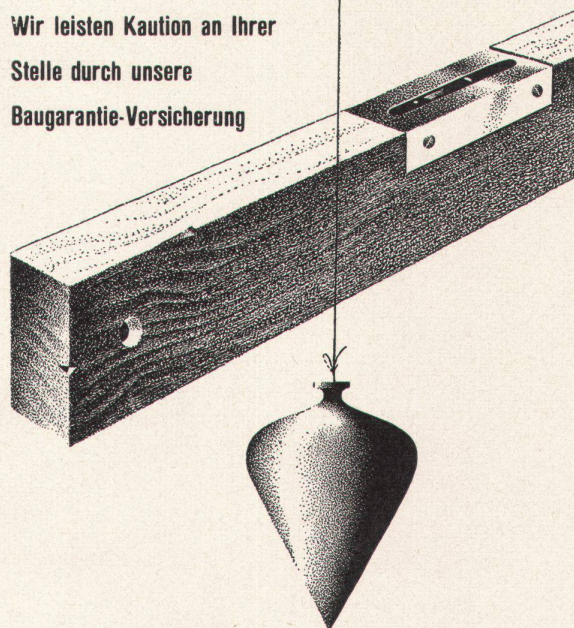
ALLEGA

Walz-, Press-
und Ziehprodukte aus
Reinaluminium und
Aluminiumlegierungen,
Aluminiumschrauben und
-nieten sowie Schweiss-
und Lötmaterialien

Allega Aktiengesellschaft Zürich 48
Buckhauserstrasse 5 Telefon (051) 52 33 22

Winterthur
UNFALL

Wir leisten Kautions an Ihrer
Stelle durch unsere
Baugarantie-Versicherung



Schweizerische Unfallversicherungs-Gesellschaft in Winterthur

Mehr Wärme – weniger Brennstoff



**EMB-
UMWÄLZPUMPEN**

für Zentralheizungen



EMB Elektromotorenbau AG
Birsfelden
Tel. 061/228850

Homoplax

Bündner Spanholz

Homoplax, die Qualitäts-Holzspan-Tischlerplatte für den Möbel- und Innenausbau; für höchste Anforderungen geschaffen, von kritischen Fachleuten erprobt.

Vorteile:
Feinspänig geschlossene Deckschicht
Schall- und wärmeisolierend
Feuerhemmend
Geschlossene und schöne Oberfläche
Furnier- und streichfertig
Keine Dickendifferenzen
Gutes Stehvermögen
Solide Kantenfestigkeit
Schraub- und nagelfest
Keine Hartmetallschneiden notwendig
Alle Abschnitte können verwertet werden

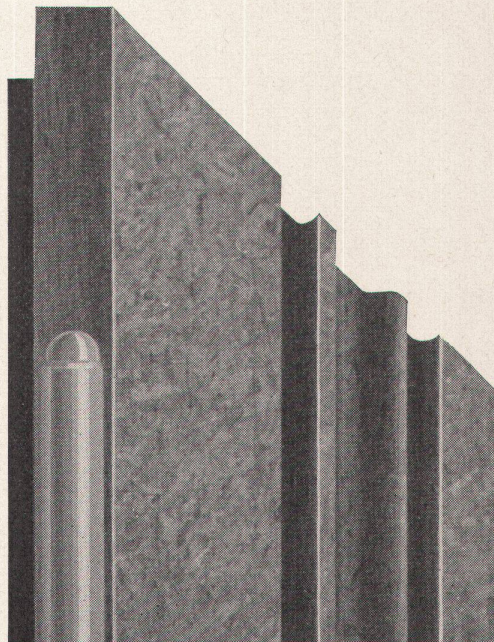
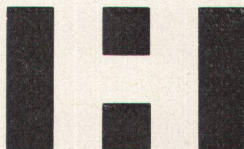
Verwendung:
Innenausbau, Möbelbau, Tischplatten
Wandverkleidungen
Waggonbau

Standardmaß:
 $2,600/1,731 = 4,500 \text{ m}^2$

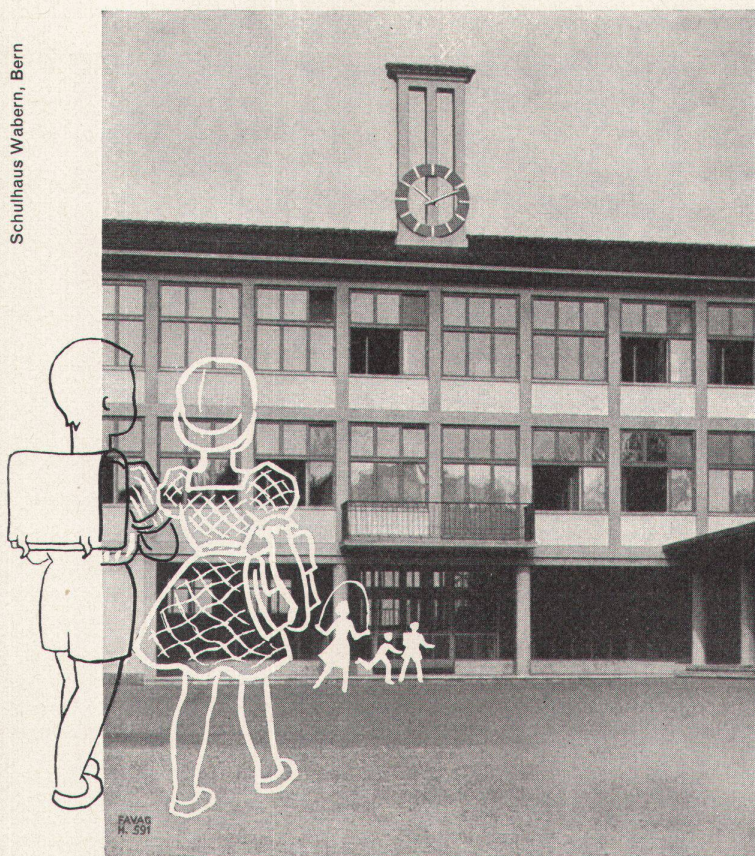
Ausführungen:
Homoplax leicht
Gewicht zirka 500 kg/m^3
Stärken
16, 19, 22, 25, 30, 36, 40 mm

Homoplax normal
Gewicht zirka 620 kg/m^3
Stärken
8, 10, 12, 16, 19, 22, 25 mm

Spanplattenwerk Fideris
Aktiengesellschaft, Fideris, Graubünden
Telefon 081 - 5 44 63



Schulhaus Wabern, Bern



Elektrische Uhren- und automatische Signalanlagen

Unsere Präzisions-Haupt- und -Nebenuhren haben einige ganz besondere Vorteile:

- Erstaunlich einfache, robuste, seit bald 100 Jahren bestens bewährte Konstruktion.
- Bei eventuellen Stromunterbrüchen werden Haupt-, Signal- und Nebenuhren von einer Batterie gespeist, die eine Gangreserve von mehreren Tagen aufweist.
- Ein Kontaktwerk für automatische Abgabe von Signalen gestattet Einstellung von 3-4 verschiedenen Wochenprogrammen, ganz nach Ihrem Wunsch.
- Der Unterhalt der Haupt- und Nebenuhren ist auf ein Minimum reduziert.

Für Neubauten sowie für nachträgliche Installationen können wir Ihnen interessante Vorschläge machen.

FAVAG

Fabrik elektrischer Apparate AG.
NEUCHÂTEL



Air et lumière
engendrent santé

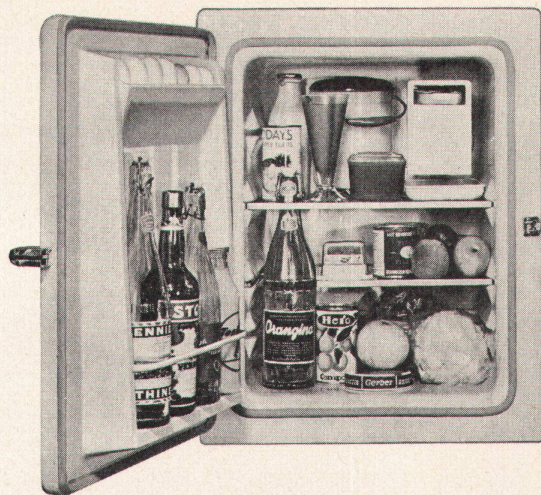
La fenêtre basculante toujours à l'avant-garde du progrès

JAMES GUYOT SA

La Tour-de-Peilz

Tél. 021/5 5185

CONY



70 Liter Fr. 295.-

Ein Spitzenprodukt schweizerischer Qualitätsarbeit
zu unwahrscheinlich niedrigem Preis.

Baumann, Koelliker

AG für elektrotechn. Industrie
Zürich 1 Sihlstr. 37 Tel. 23 37 33

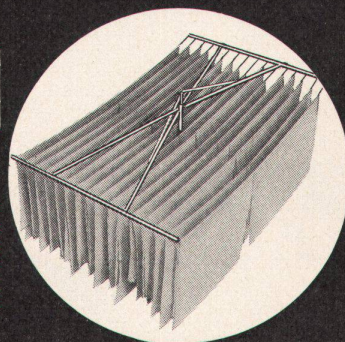
MÜLLER

Heizungen
Ölfeuerungen
Ventilationen
Klima-Anlagen



Joh. Müller, Heizung u. Lüftung AG.
Rüti/Zh.

neu



Stewi-Universal ist ein Wäsche-
schirm, der nicht rund, sondern
rechteckig konstruiert ist, sich
jedoch wie ein Schirm zusammen-
legen und versorgen lässt.
Das neue Universal-Modell be-
sitzt die folgenden Vorteile:

Stewi-Universal 1958

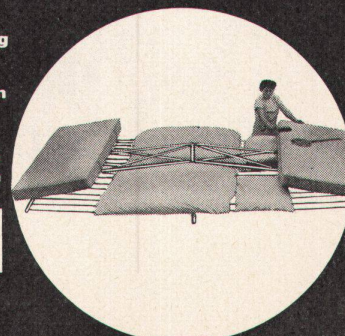
Rechteckig - aber als
Schirm zusammen-
legbar
Beste Raum-Ausnutzung
Rutschfreies Plastic-
Seil
Plastic-Gleitringe gegen
Verschmutzen der
Wäsche

Verlangen Sie unverbindlich
Detail - Prospekte des neuen
Stewi-Universal.

stewi

Walter Steiner, Metallbau,
Winterthur, Tel. 052 / 6 17 51

Nur Stewi ist Stewi — Verlangen Sie ausdrücklich diese Marke!



FEINE BESCHLÄGE



antik+modern

MESSING
SCHMIEDEISEN

F. Bender

ZÜRICH OBERDORFSTR. 9/10

fauteuil entwurf hans eichenberger
gestell in verchromtem stahlrohr
ledergurten-bespannung
kissen in leder- oder stoffbezug

teo jakob bern·genève

bern: gerechtigkeitsgasse 23
telefon 031 35351
genève: 69, rue du Rhône
téléphone 022 353975

*Der Zukunft voraus...*

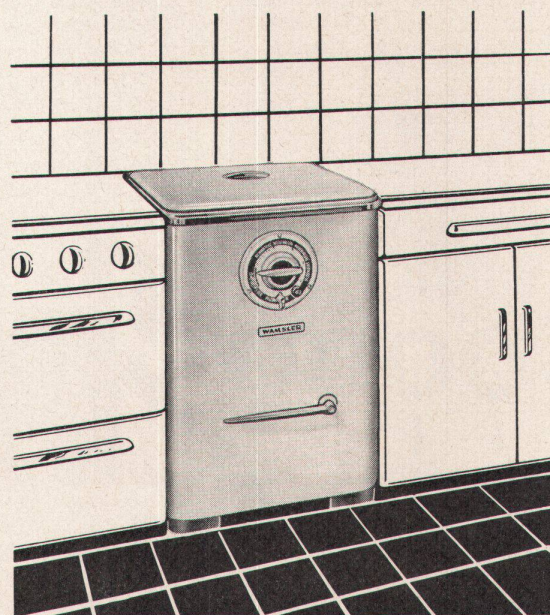
WAMSLER Wasch-Automaten

30 000fach bewährt
speziell geeignet für Ein-, Zwei- und Dreifamilienhäuser
je nach Beheizung Fr. 1040.- bis Fr. 1380.-

Generalvertretung und Service:

GEORGES FISCHER ZÜRICH 4

Militärstraße 75 Telefon 051/278807



Neue Waschtischserien aus ARGOVIT-Porzellan

in zeitgemäßer, eleganter rechteckiger oder trapezförmiger Linie

Modelle «MAYA» und «PIA»

57 × 47 cm, 50 × 40 cm

Verkauf durch den sanitären Großhandel

KERA-WERKE AG, LAUFENBURG AG



-LUFT

Wera AG. Bern Telefon 031/399 11 Gerberngasse 23-33

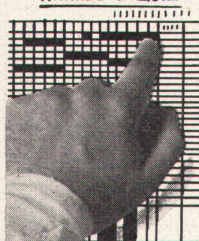
löst alle Lüftungsfragen...

klimateisiert
heizt
ventiliert
befeuchtet
trocknet
entnebelt

Der Architekt als Auftraggeber...

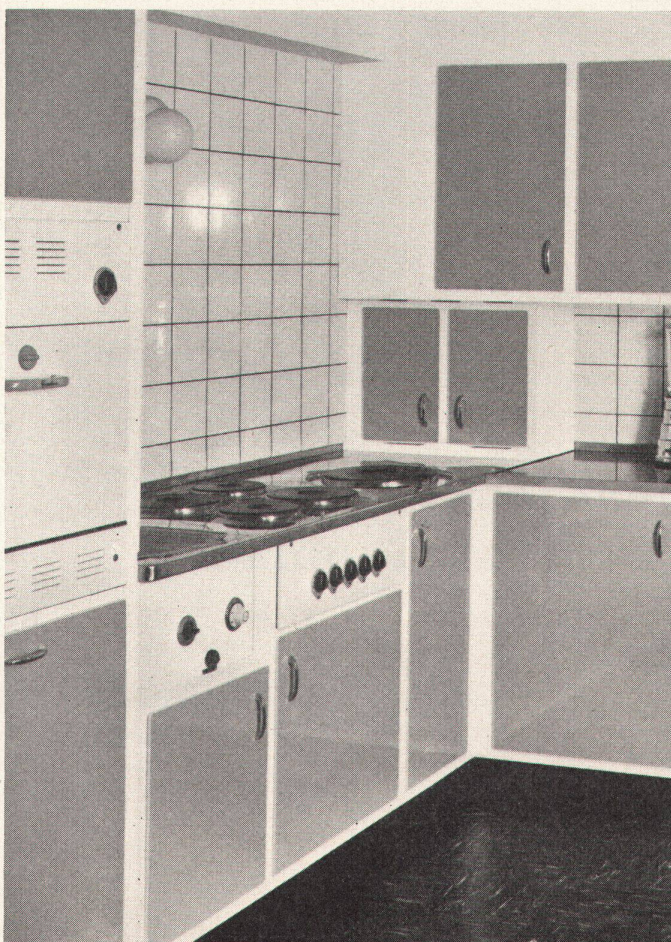
Der Rohbau ist vollendet. In vier Monaten beziehen Schmidts Ihr Einfamilienhaus. Nun hat Frau Schmid das Wort — denn es geht um die Küche. Was tut der Architekt wenn nur das Beste gut genug ist? Er wählt 064/314 63, BONO, Niedergösgen, Küchenspezialisten seit 25 Jahren. Kein anderer Betrieb bietet dem Architekten ein so reiches Mass an Erfahrung und Materialkenntnis. Der raffinierte Innenausbau, die geschmackvollen Farben, die pat. Kanten- und Scharnierkonstruktion und nicht zuletzt die 5jährige Vollgarantie unterscheiden die BONO-Küche von jeder gewöhnlichen Einbauküche. Der Küchenauftrag an BONO entlastet überdies den Architekten von zeitraubender Detailarbeit.

MITARBEITERLISTE



Niedergösgen SO
Tel. 064 314 63

Küchen von morgen für Leute von heute!



ALVO-PUTZ

Hart-Edelputzmasse fertig gemischt in Pulverform

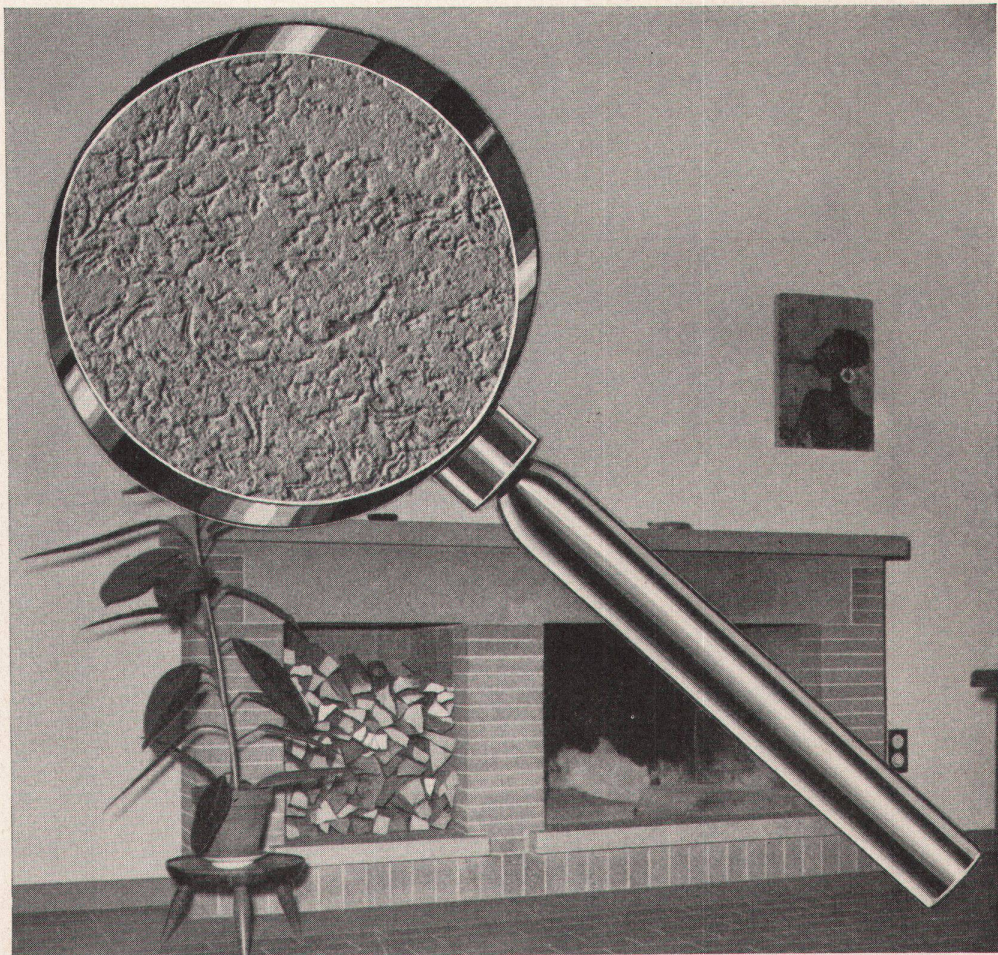
ALVO-PUTZ ist die gesuchte Hart-Edelputzmasse, der besonders strapazierfähige, jedoch trotzdem warm und geschmackvoll wirkende Wand- und Deckenputz für Treppenhäuser, Korridore, Eingangshallen, öffentliche Bauten, Restaurants, Schulhäuser, Hotels und auch Privatwohnungen.

Für die Zubereitung der gebrauchsfertigen Masse ist **nur Wasser** erforderlich. Der Wegfall eines separaten Binderzusatzes ist **in jeder Beziehung** von großem Vorteil und gewährleistet eine immer gleichbleibende Abbindung und demzufolge ein regelmäßiges Auftrocknen auch bei Pastelltönen und großen Flächen.

ALVO-PUTZ wird hart und bewahrt trotzdem eine genügende Elastizität. Der weiche Seidenglanz der in ALVO-PUTZ ausgeführten Flächen verleiht diesen eine bisher unerreichte, dekorative Wirkung von zeitlosem Geschmack.

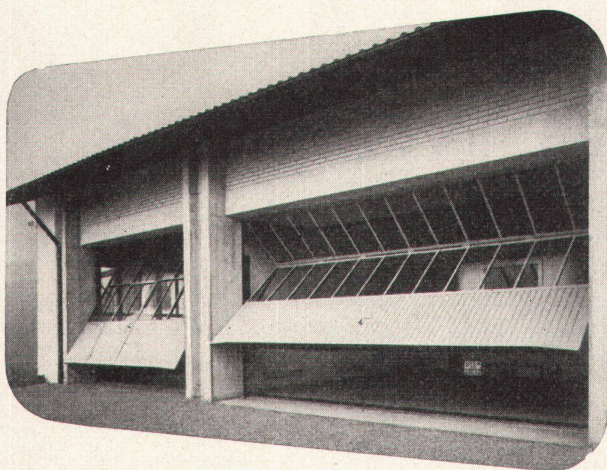
ALVO-PUTZ ist stoßfest, kratzfest und gut waschbar.

Jagdzimmer in einem Privathaus in Dottikon AG



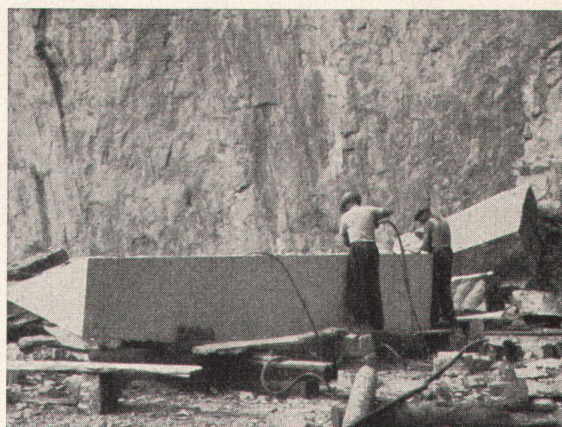
ALVO-PUTZ ist ein neues Qualitätsmaterial der

DURAG AG, DÄNIKEN SO TELEPHON 062/61281



75 Jahre **LIARTMANN** & Co. AG, Biel

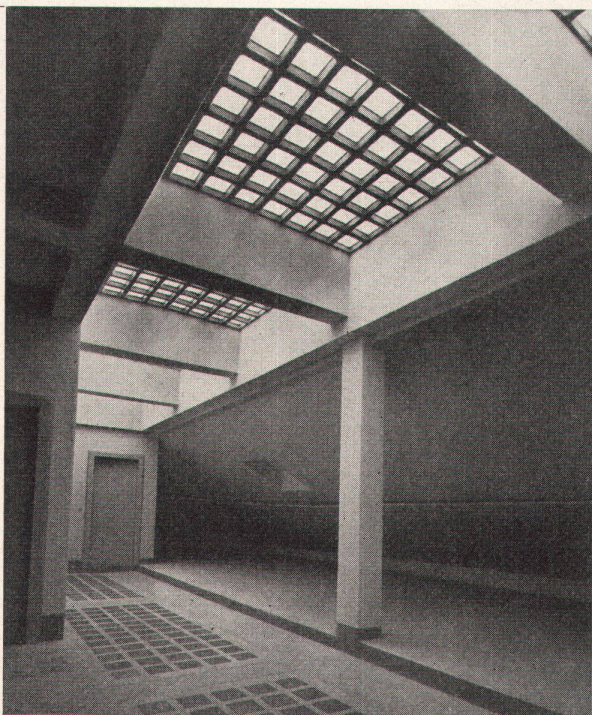
Spezialfirma für: **Garagetore**
Storen aus Holz, Plastik oder Stahlblech
Lamellenstoren
Metallfenster, Fassadenverkleidungen
Türzargen, Fensterbänke
Garderobengestelle



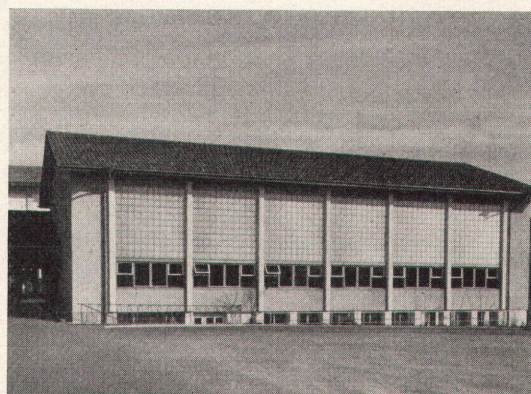
GRANIT UND MARMORARBEITEN

Granit und Marmor von Castione
 Tessiner Granit hell und dunkel, Urner Granit

M. ANTONINI & CO., BELLINZONA
 Schweizerische Granitwerke Gegr. 1865



QUENDOZ, ERNE + CIE, ZÜRICH
 TELEPHON (051) 42 17 30
GLAS-BETONBAU



Lichtstreuende Glasbausteinwände in Turnhalle

Glasbausteinwände

Glasbetonoberlichter
 (begeh- und befahrbar)

Offerten und Vorschläge durch

Ruppert, Singer & Cie. AG, Zürich 48
 Gegründet 1884 Telefon (051) 52 53 53

Grosse Leistungen oder Errungenschaften werden stets mit den Pionieren auf den entsprechenden Gebieten in Verbindung gebracht, z. B.

**Wer an Relativitätstheorie denkt,
denkt an Einstein**

**Wer an Kunstharzplatten denkt,
denkt an FORMICA**



Wohher das kommt? Weil *Formica* bereits zum Begriff für Kunstharzplatten schlechthin geworden ist. Und zwar zum Begriff für allerhöchste Qualität.

Formica-Kunstharzplatten sind seit über 20 Jahren in allen Ländern millionenfach im täglichen Gebrauch, sie haben sich — zum Teil unter schwierigsten Bedingungen — grossartig bewährt.

Formica wird von einem der grössten Unternehmen der Welt hergestellt. Nur durch eine Riesenproduktion und die daraus gewonnene Erfahrung gelingt die Erzielung solcher Höchstqualität.

Formica ist nicht irgendeine Kunstharzplatte, aber sie ist so weltbekannt, dass viele glauben, als *Formica* werde überhaupt jede Kunstharzplatte bezeichnet. Weit gefehlt: *Formica* ist eine Marke, es gibt nur **ein** *Formica*, und zwar jene Kunstharzplatte, die im Verkauf an erster Stelle steht in USA, die man überall begehrt in Europa und Australien, in Afrika und Asien.

Mit *Formica* wissen Sie, woran Sie sind. *Formica* ist nur **echt** mit dem abwaschbaren Stempel. Achten Sie darauf und beharren Sie auf *Formica* — es lohnt sich!

Lieferung und Verarbeitung durch das Schreinergerwerbe. Muster und Prospekte durch die offiziellen Vertreter:

BASEL: P. Matzinger, Steinenberg 5

Tel. (061) 227845

BERN: Joh. Steimle, Rosenweg 37

Tel. (031) 56466

GENÈVE: Albert Dumont, 19 Bd. Helvétique

Tel. (022) 369033

LAUSANNE/VEVEY und Fil.: Gétaz-Romang Ecoffey SA.

LUGANO: S. A. C. I. L., Segherie di Viganello

Tel. (091) 22545

LUZERN: F. J. Obrist Söhne AG., Reussinsel

Tel. (041) 21102

ZÜRICH: Aktien-Gesellschaft Ostag, Zimmerlistr. 6

Tel. (051) 526152

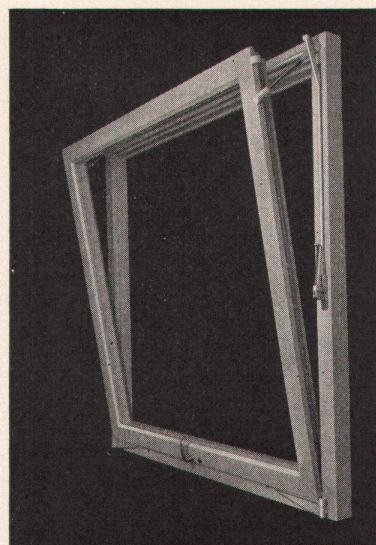
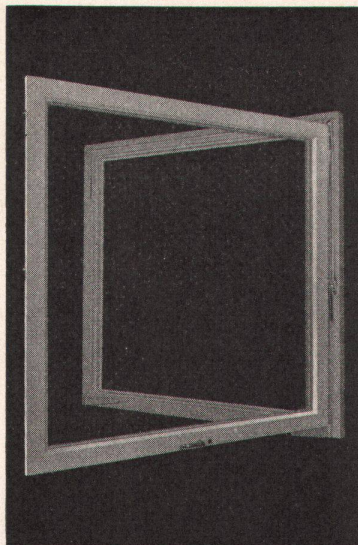
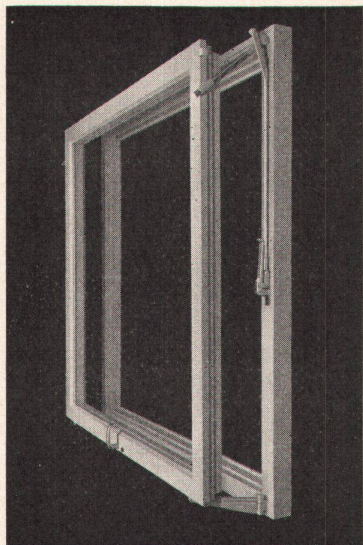
Delegierter f.d.Schweiz von F O R M I C A Ltd., London: F. Paux, 9, chemin de Mornex, Lausanne

1



- farbecht
- unempfindlich gegen Flüssigkeiten
- mühelos blitzsauber zu halten
- hitzebeständig bis 150°
- bleibt ein Leben lang schön — die ersten Kosten sind die letzten

KOLLER



Parallel-Drehkipp-Beschläge – eine ganz besondere Leistung der Beschlägetechnik

Ideale Lösung des Lüftungsproblems bei großflächigen Fenstern.
Neuartige Öffnungsmöglichkeiten dank geschickter Ausnutzung einfacher physikalischer Gesetze.

Zirkulationslüftung
Kleinlüftung / Freie Sicht
Mühe- und gefahrlose Bedienung
Bequeme Reinigung
Einwandfreie Verschließbarkeit

Metallbau Koller AG, Basel
Holeestraße 89
Telephon (061) 39 59 90

Zentralheizungsfabrik

Berchtold & Co.

Thalwil Telephon 051/92 05 01

Gegründet 1871

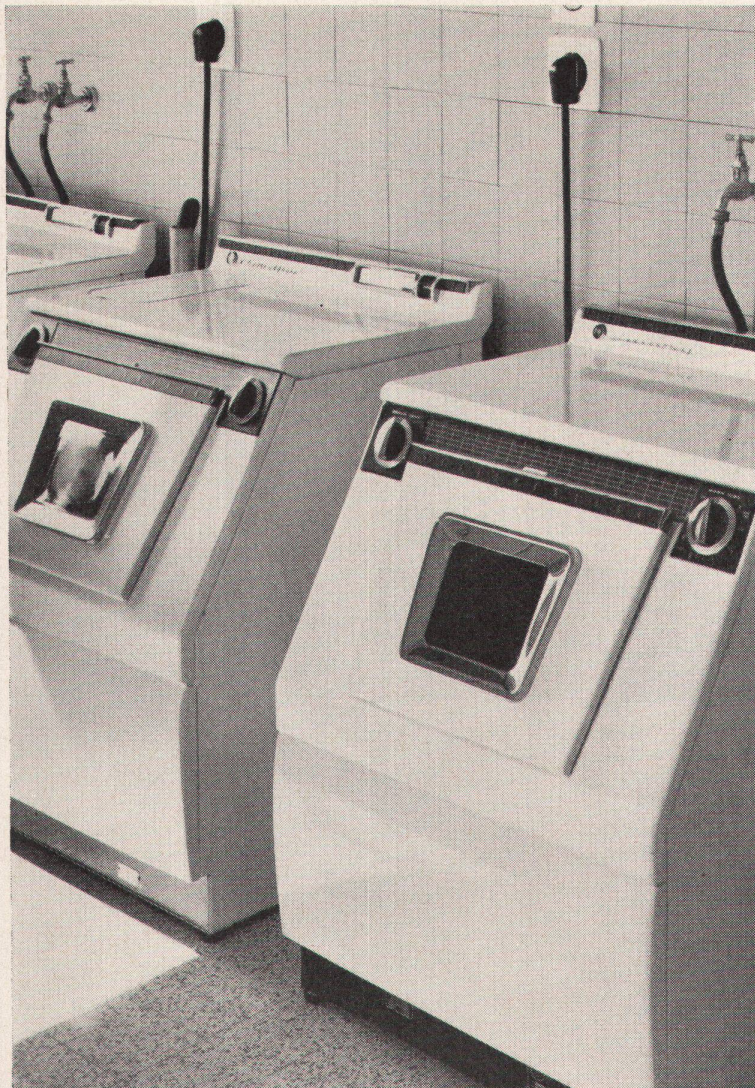


HORGEN-GLARUS

Schülerpult Modell 4152 T
Schulstuhl Modell 4083

AG Möbelfabrik
Horgen-Glarus
in Glarus

Tel. 058 5 20 92



Für
Wohnblocks
und
Villen



Wasch-
automat

Westinghouse ist die 100prozentig voll-automatische Waschmaschine, in welcher die hervorragenden Qualitäten der amerikanischen Technik und Materialien vereint sind, die aber auch europäischen Wünschen voll Rechnung trägt und mit Heizung zum Kochen der Wäsche ausgerüstet ist. Praktische Pultform. Einfache, übersichtliche Einknopfbedienung. Eingebaute Wäschewaage, kombiniert mit der beliebten Laugensparvorrichtung. (Ohne Bodenbefestigung, kann überall aufgestellt werden. Narrensichere Betriebschutzvorrichtungen.)

Wäsche-
trockner

Der Westinghouse-Wäschetrockner ist die ideale Ergänzung zum Waschautomaten. Er bedeutet die völlige Befreiung von jeder Abhängigkeit von Wetter und Jahreszeit. Er ist in seiner Konstruktion ebenso genial und zuverlässig wie der Waschautomat. Wärmegrad-Wähler – Drei Temperaturstufen für beste Trockenergebnisse. Sicherheits-Türschalter, Thermostatische Sicherung. (Garantiert staubfreies Trocknen – erhält die Originalfarben der Wäsche.)

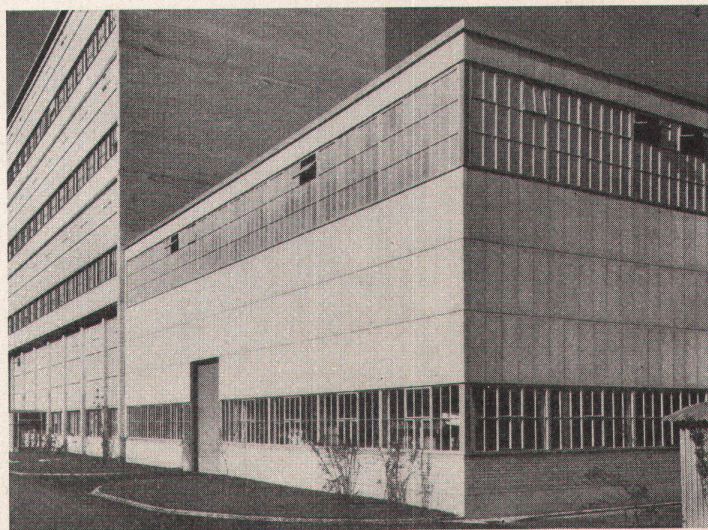
Westinghouse

Generalvertreter für die Schweiz: W. SCHUTZ S. A., LAUSANNE, 3, avenue Ruchonnet – Tel. (021) 22 50 75 Regionalagenten in der ganzen Schweiz



Leichtmetallfenster

Gebr. Tuchs Schmid AG
Frauenfeld und Zürich





Seit 50 Jahren Vertrauenshaus für zeitgemässe Bodenbeläge

Forster
BELLEVUE PLATZ

Linoleum, Plastofloor, Plastokork, Sucoflor,
Korkparkett, Bulgomme und Plastik-Platten.

Tausende von Quadratmetern wurden durch uns fachgemäss und mustergültig verlegt.

Ihr Personal entlasten von mühsamer Arbeit ...

**durch maschinelles Fegen, Blochen,
Wichsen, Schleifen und Spänen Ihrer Böden**

Die Mehrzweck-Bodenreinigungs-Maschine WEGA half in vielen Betrieben heikle Personalfragen lösen. Diese sehr robuste Maschine lässt sich spielend leicht führen, passt sich jeder Körpergrösse an. Um die vielen Vorteile mit dem günstigen Preis zu vergleichen, bitte Prospekt verlangen bei

Fabrikant: A. Sutter, Abtlg. für Bodenpflege, Münchwilen/TG



RWD

RWD Schulmöbel, ein großer Schritt vorwärts!



Auszeichnung

«Die gute Form» Muba 1954



1. «RWD-Phenopan», eine hellgrüne Holzpreßplatte, warm wie Eichenholz, aber 2-3 mal härter. Beachten Sie ferner unser neues Tintengeschirr aus Chromnickelstahl.
2. Schrägverstellung durch Exzenter – einfach und unverwüstlich.
3. Höhenverstellung mit Ausgleichsfedern und eingravierter Größenskala.
4. Fußstange aus Anticorodal ist immer sauber und schön.
5. Eingegossene Stahlrohre garantieren große Haltbarkeit.
6. Füße in Leichtmetall-Kokillenguß sind rostfrei und sehr stabil.
7. Die H-Form der Stuhlfüße fördert gute Haltung des Schülers und gibt dem Klassenzimmer ein ruhiges Bild.

(Auf Wunsch liefern wir auch die üblichen Stühle mit Kreuzfuß aus Stahlrohr.)

Reppisch-Werk AG, Dietikon-Zürich
Gießerei, Maschinenfabrik, Möbelfabrik
Telephon (051) 91 81 03, gegr. 1906



Telephon 44 66 06

Zimmerarbeiten übernimmt zu vorteilhaften Bedingungen:

Zimmereigenossenschaft Zürich 4 Bullingerstraße 41

NEUBAUTEN • UMBAUTEN • TREPPENBAU • REPARATUREN

DISPERIT WA

- Auch bei schweren, sturmartigen Schlagregen keine Farbtonveränderungen an der Wetterseite der Fassade.
- Dauernde wasserabstoßende Wirkung, daher kein Eindringen von Außenfeuchtigkeit in das Mauerwerk und in die Innenräume. Trotzdem atmende Wände.
- Gediegener Farbanstrich, der dem Architekten bei der Farbkonditionierung eine Vielzahl von Möglichkeiten eröffnet.
- Kleinere Verschmutzung, da sich Staub und Ruß nicht durch Wasseraufnahme des Anstriches ablagern können.

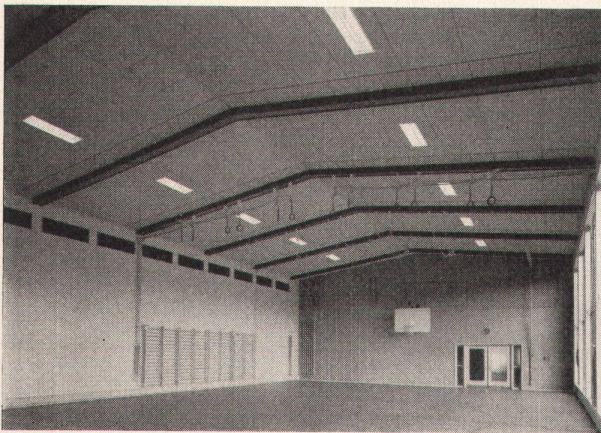
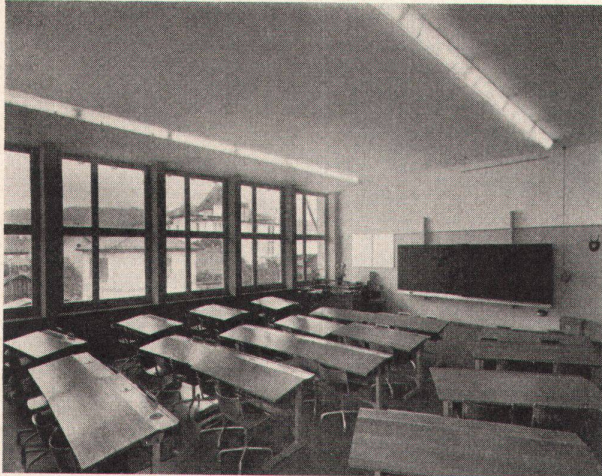
DISPERIT WA für alle Außenanstriche auf Mauerwerk und Holz.

Individuelle Beratung und Muster kostenlos durch

DURAG A.G., DÄNIKEN SO

Telephon (062) 612 81






Leuchten für unsere Schulen

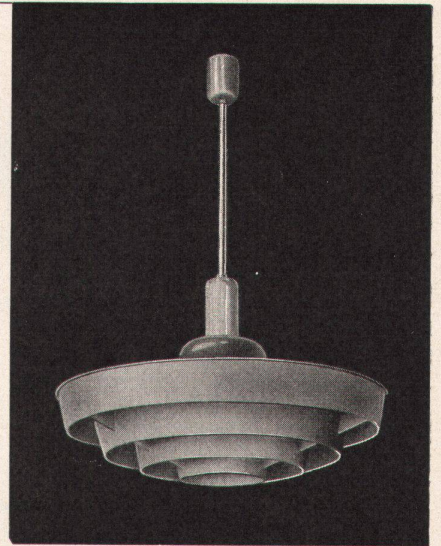
◀ Schulzimmer-Beleuchtung mit Fluoreszenzröhren
Nr. 82.432/40 und Nr. 82.732/40

Stufenleuchte Nr. 11.053 für 300 und Nr. 11.054 für 500 Watt

◀ Turnhallen-Leuchte Nr. 82.112 T
mit  Reflektoren ergeben bis 50% mehr Licht

Karl Gysin & Co. Basel 4

Fabrik technischer Leuchten Lichttechnisches Beratungsbüro
Lothringerstraße 30 Telefon (061) 23 78 64



Direktion der öffentlichen Bauten des Kantons Zürich

Auf den 1. Januar 1959 ist die Stelle des

Kantonsbaumeisters

neu zu besetzen. Die Jahresbesoldung beträgt Fr. 19230.- bis Fr. 26730.- zuzüglich zur Zeit 4% Teuerungszulage. Der Regierungsrat ist ermächtigt, ausnahmsweise eine Erhöhung der Besoldung bis auf ein Viertel über die erwähnte Höchstbesoldung zu bewilligen.

Handgeschriebene Anmeldungen sind mit Angabe der Personalien, des Lebenslaufes mit Bildungsgang und bisheriger Tätigkeit sowie von Referenzen bis spätestens 31. Mai 1958 der unterzeichneten Amtsstelle, Postfach Zürich 23, einzureichen.

Persönliche Vorstellung nur auf besondere Einladung hin.

Zürich, den 31. März 1958

Direktion der öffentlichen Bauten
des Kantons Zürich

Imber AG KÜHLSCHRANKFABRIK

Haldenstraße 27, ZÜRICH 3, Telefon (051) 33 13 17

Gegründet 1863

Älteste und größte Spezialfabrik
für komplette

BAR- UND BUFFETANLAGEN

Gläserchränke

Likörschränke

Kühlschränke

Bierkeller- und Kühlraumisolierungen

Kühlvitriolen

Spüleinrichtungen

aus rostfreiem Chromstahl

Bitte verlangen Sie Projekte und Kostenberechnungen

Brüllmann- Ganzglaskonstruktionen

elegant und gediegen

eigene Glashärtungsanlage

eigene Schlosserei

gesetzlich geschützte Beschläge und Profile

kurze Lieferfristen

Unser technisches Büro löst für Sie
die schwierigsten Ganzglasprobleme.

Setzen Sie sich bitte schon im Stadium des
Projektes mit uns in Verbindung.



Außerdem liefern wir:

gehärtetes Sicherheitsglas

für Turnhallen, Schulhäuser,
Nervenheilstätten, für Haus- und
Eingangstüren, Abschlüsse, Windfänge,
Ladeneinrichtungen usw.

J. BRÜLLMANN
Söhne A.G.

KREUZLINGEN

Kreuzlingen Tel. (072) 8 23 26

Zürich Tel. (051) 52 55 61

Homogen

Bauplatten



für
standfeste
stationäre
und
demontable
Trennwände

in Dicken bis 80 mm. Normalgröße der
Platte 300 x 125 cm = 3,75 m². Bezugs-
quellennachweis durch die Fabrik

HOMOGEN HOLZ

Ein Produkt der Bois Homogène S. A.,
St-Maurice (Wallis), Telephon (025) 3 63 33

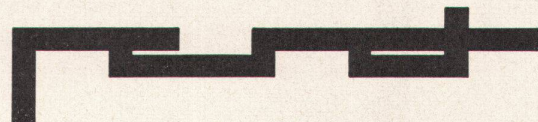


colonna

das Dreh-Wandgestell, die bedeutende Neuheit im Ladenbau, denn es bringt dreimal mehr Ausstellfläche wie bisher. Ø 100 cm, 200 cm hoch

Referenzen
Patent angemeldet. Internat.
Modellschutz. Verlangen Sie
Prospekt und Offerte

Ladenbau für alle Branchen
Coiffeureinrichtungen
Innenausbau
Kühlmöbel
Metallbau



Pendt AG

Gossau ZH

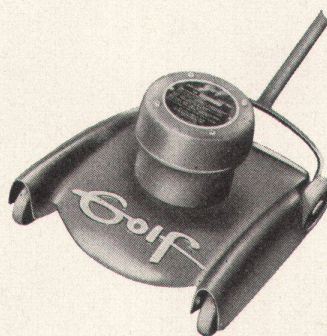
Möbel-, Metall- und
Polsterwerkstatt

Telephon 051 98 05 39

Mähen Sie Ihren Rasen elektrisch ...

mit **Golf**

Sie brauchen keinen Treibstoff einzufüllen, kein Schmiermittel, der Motor läuft viel ruhiger, und infolge seiner höheren Tourenzahl erhalten Sie einen schönen gleichmäßigen Schnitt. – Mit dem elektrischen Rasenmäher «Golf» brauchen Sie nicht mehr mit Sichel und Schere nachzuschneiden: ohne die Pflanzen zu beschädigen, mäht «Golf» bis dicht unter Büsche und Bäume, arbeitet an



steilsten Hängen, Rasenkanten, Hausmauern, Plattenwegen wirklich sauber und schnell. Was früher eine mühevollste Plage war, wird dank seiner leichten Handhabung zum wahren Vergnügen. «Golf» wiegt nur 10 kg. Preis, mit einem Jahr Garantie und 1 Ersatzmesser – Fr. 440.– plus Kabel.

Verlangen Sie eine unverbindliche Vorführung
in Ihrem Garten.

J. Schlumpf AG Steinhausen ZG

Telephon (042) 4 10 68

Autofrigo

KLIMA-ANLAGEN

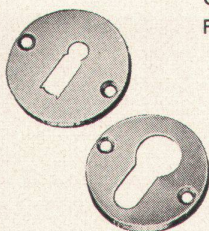
Autofrigo AG Zürich

Schaffhauserstr. 473 · Tel. (051) 48 15 55

Die Klima-Anlage in Verbindung mit einer Kältemaschine «Autofrigo» ist in der Lage, jedes gewünschte Klima – ohne Rücksicht auf die Außenwitterungsverhältnisse – zu schaffen. Die Kältemaschine «Autofrigo» macht jede Klima-Anlage zu einer vollwertigen Einrichtung.

SCHWEIZER BAUBESCHLÄGE

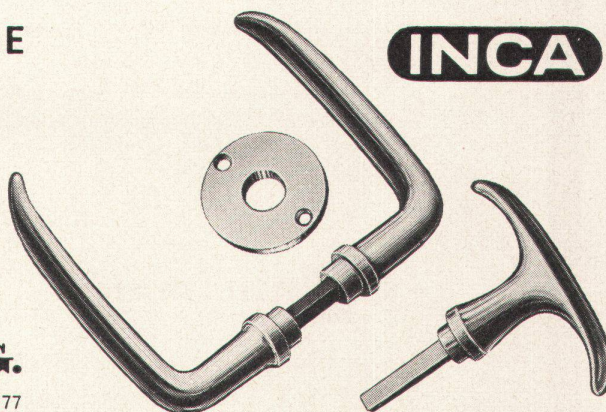
aus hochwertiger Neusilberlegierung
Erstklassige Vernicklung und Verchromung
Große Dauerhaftigkeit
Formschöne Ausführung

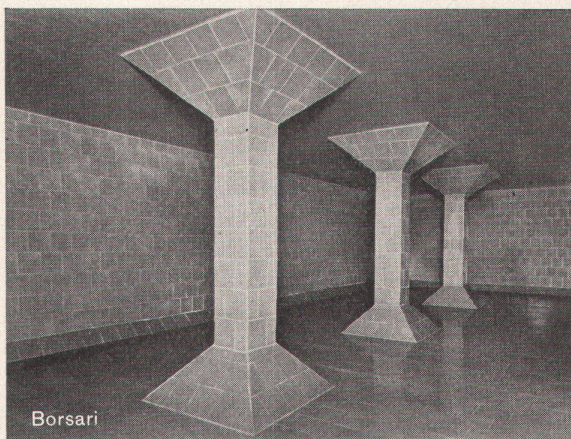


INJECTA A.G.

TEUFENTHAL/AARGAU TEL. (064) 38277

INCA





Borsari

BORSARI HEIZÖL- UND BENZIN-TANKS

aus Eisenbeton mit Plattenauskleidung für jeden Bedarf

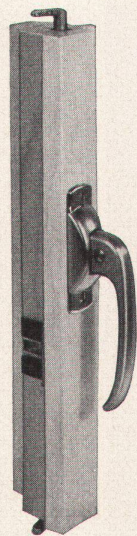
50 Jahre Erfahrung • Erstklassige Referenzen
Keine Korrosion • Kein Unterhalt

BORSARI & CO, ZOLLIKON-ZÜRICH

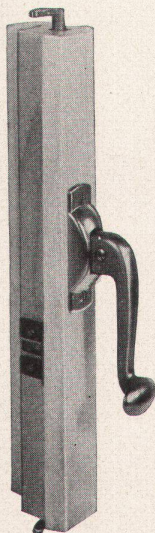
Tel. (051) 24 96 18

Gegründet 1873

Neue, verdeckte
«HANSCH»-
Espagnolette



Nr. 32 / Griff B



Nr. 32 / Griff C

Fabrikant:

Hans Schärer
Baubeschlägefabrik
Rupperswil (Aargau)
Telephon 064/3 42 69

Accum AG
Gossau ZH

Fabrik für Elektrowärme-Apparate

Accum

Elektrische Strahlungsheizung

für Schulen und
Räume jeder Art

Accum

Zahlreiche Referenzen
Projekte kostenlos

Kinder

sollen nicht auf der
Strasse spielen:
Stellt Ihnen Spiel-
plätze zur Verfügung,
ausgerüstet mit
den beliebten

ALTRA

Turn- und
Spielgeräten

für Siedlungen, Bau-
genossenschaften und
Kindergärten

Alleinhersteller:

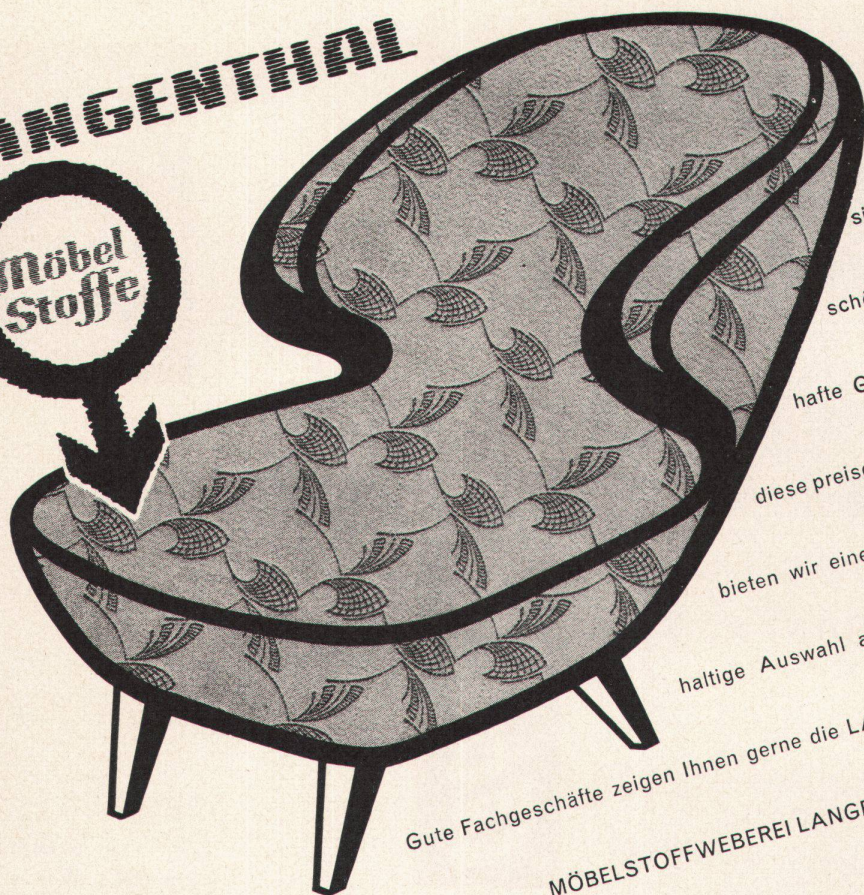
JAKOB **SCHERRER** SÖHNE

Allmendstrasse 7

Zürich 2

Tel. 051/25 79 80

LANGENTHAL



Nach echter Berner-Art

sind wir bestrebt, nicht nur

schöne, sondern auch dauer-

hafte Gewebe anzufertigen und

diese preisgünstig zu liefern. Zudem

bieten wir eine ausserordentlich reich-

haltige Auswahl an Farben und Dessins.

Gute Fachgeschäfte zeigen Ihnen gerne die LANGENTHAL-Kollektion.

MÖBELSTOFFWEBEREI LANGENTHAL AG, Langenthal

Tel. (063) 2 29 86

GARTENMANN ISOLATIONEN



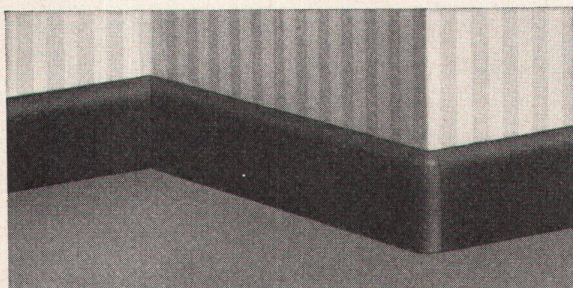
Trittschall-Isolation mit TELA-Kokosfasermatten

Die seit 25 Jahren bewährte TELA-Matte ist eine der preislich vorteilhaftesten Isoliermatten auf dem Markt. Dauernde, nie ermüdende Elastizität garantiert fäulnissicher.

Zahlreiche Referenzen, z. B. auch für einfachere Wohnbauten, wie Aktion für Mindestbemittelte in Basel und Genf, Hochhäuser in Basel, Lugano usw.

C. Gartenmann & Cie AG
 BERN Laubeggstrasse 22, Tel. (031) 4 61 61
 ZÜRICH Alfred-Escherstrasse 80, Tel. (051) 23 60 55
 GENEVE 19, rue de la Croix-d'Or, Tel. (022) 24 63 23

PLASTOBORD



Sockelleisten aus Kunststoff (PVC)

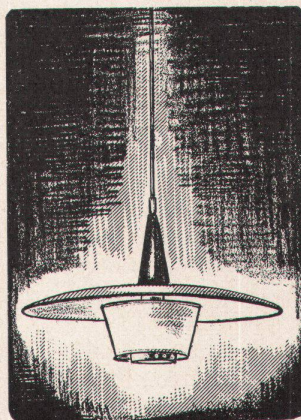
Führende Architekten verwenden für Schulhäuser und öffentliche Bauten Plastobord

6 cm, und speziell 8 cm hoch

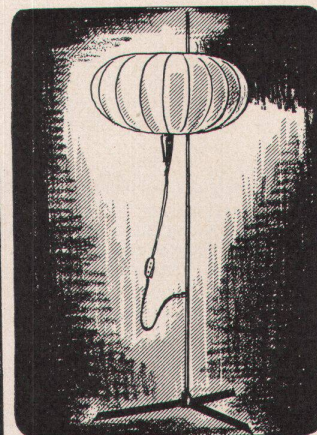
Verlangen auch Sie unser Angebot!

Plastobord-Verkaufs AG, Zürich 11

Oerlikonerstrasse 49, Telefon (051) 48 77 76



Nr. 18514



Nr. 18567



PAUL EBERTH AG, ZÜRICH, TALSTRASSE 43

Espagnolette

+ Patent 318,392
OBGM 1,733,637
«Perfekt» No. 1250, 1251 mittelschwer
«Piccolo» No. 1255, 1256 leicht

Die bewährten «Schänis»-Vorzüge:

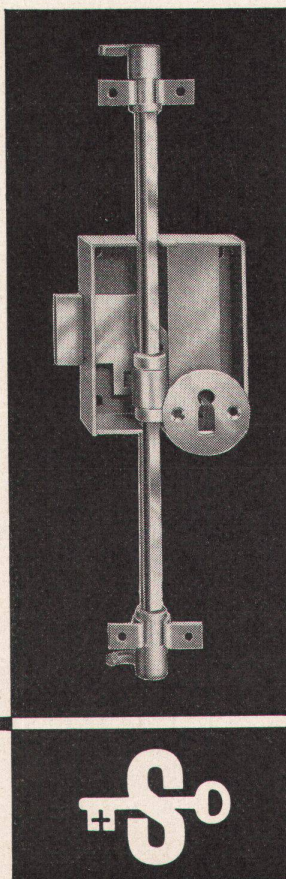
1. Rechts u. links verwendbar.
2. Verstellbar für jede Türhöhe. Stangen in fixen Längen zum Abschneiden.
3. Schlüssel mit Rundring aus zähem Temperguss. (Schlüsselform passt auch zu Möbelschloss)
4. Verschliesst dreifach. Kein Verziehen der Türe. Staubgeschützt weil Türe immer dicht schliesst.
5. Einfache Lagerhaltung.

Bezug durch den Fachhandel

Schlossfabrik

Schänis

WILH. SCHULTE K. G.
SCHÄNIS/SG



Das Holz fährt mit vollen Segeln, denn der Holzschutz begleitet es in Wind und Welle

Seit etwa sieben Jahrzehnten — und ganz besonders in der Zeit nach dem Zweiten Weltkrieg — hat sich das Holz in der Schweiz zu einem ausgesprochenen Mangelartikel entwickelt. Dieser Werkstoff erfreut sich eben je länger, je mehr einer ausgesprochenen Beliebtheit.

Die stetig stärker zum Ausdruck gebrachte Vorliebe für das Holz kommt nicht von ungefähr. Sie fußt auf der Erkenntnis seiner vielfältigen Verwendbarkeit und seiner hervorragenden Eigenschaften.

Wenn das Holz trotz den seit einem Jahrzehnt in großer Zahl auf dem Markte erschienenen Ersatzstoffen seine überlieferte Stellung als vorteilhaftes Baumaterial bewahren konnte, so ist dies nicht zuletzt dem Holzschutz zu verdanken.

ARBEZOL schützt das Holz dauernd vor Pilz und Wurm!

A. Benz & Cie., Zürich 2/38

Renggerstrasse 56 Telefon (051) 45 34 34

20 Jahre Holzschutz

BAUAMT

Das Bebauungs- und Quartierplanbüro der Stadt Zürich sucht

1 Architekten

mit guter Ausbildung, Gewandtheit im Entwerfen und Interesse für Orts- und Regionalplanung.

Besoldung nach Vereinbarung im Rahmen der städtischen Besoldungsverordnung. Alters- und Hinterbliebenenversicherung. Handschriftliche Anmeldungen mit Angaben über Studiengang und Praxis, mit Zeugnisabschriften und Photo sind bis Ende Mai 1958 an den Vorstand des Bauamtes I, Postfach Zürich 23, einzureichen.

Zürich, den 29. März 1958

Der Vorstand des Bauamtes I

Za. 6753/58

CARL HOHL'S ERBEN AG**DACHPAPPENFABRIK**

Zürcherstraße 207a **St. Gallen** Telefon Nr. 229808

Spezial-Unternehmung für die Ausführung von:

Gußasphaltbelägen Kiesklebedächern

Terrassenbelägen Grundwasser-Isolierungen

Über 50jährige Erfahrung

**In 9 von 10 amerikanischen Küchen**

sind Absaugventilatoren installiert.

In der Schweiz faßt die Idee

**Wohnen und Kochen
ohne Kochdämpfe**

sicheren Fuß.



PKE 15



PKG 25



Die schwedischen Küchenventilatoren sind nun seit 4 Jahren in der Schweiz eingeführt. Es lohnt sich, BAHCO in Ihren Kostenvoranschlägen vorzusehen.

WALTER WIDMANN AG ZÜRICH 1

Löwenstraße 20, Telephon (051) 273996

TRAVERS**Hochdruck-Stampfasphalt-Platten**

sind qualitativ unerreicht für stark beanspruchte Bodenbeläge

Verwendung: **Fabriken · Lagerhäuser · Schulhäuser**

Bitte verlangen Sie unsere Offerte

BAUBEDARF ZÜRICH AG**Für das Flachdach**

beziehen Sie Teerdachpappe, teerfreie Dachpappe «Beccoid», Asphaltisolierplatte «Beccoplast» mit Juteeinlage, Klebemassen durch

Beck & Cie., Pieterlen

Fachmännische Beratung

CUENI

**NATURSTEIN
MARMOR**

CUENI + CIE. AG. LAUFEN (Jura)

Telephon (061) 89 60 77

AUFZÜGE

mit Hand- und elektrischem Antrieb

LERCH ZÜRICH 1

SCHLOSSEREI UND AUFZÜGEFABRIK

Oetenbachgasse 5-9, Telephon (051) 233000

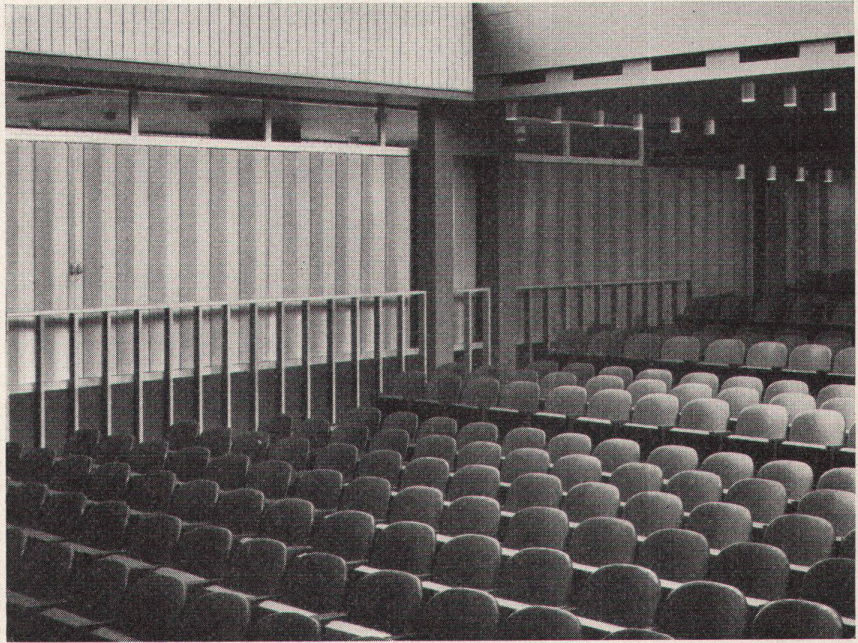
Harmonika-Türen

DAEMON

eignen sich als Trennwände für

**Wohnräume, Restaurants,
Hotels, Konferenzzimmer,
Spitäler, Turnhallen,
Schulräume und dgl.**

leicht und bequem zu handhaben,
zugdicht, schalldämpfend,
platzsparend, ausführbar in allen
Holzarten sowie in Kunstleder.

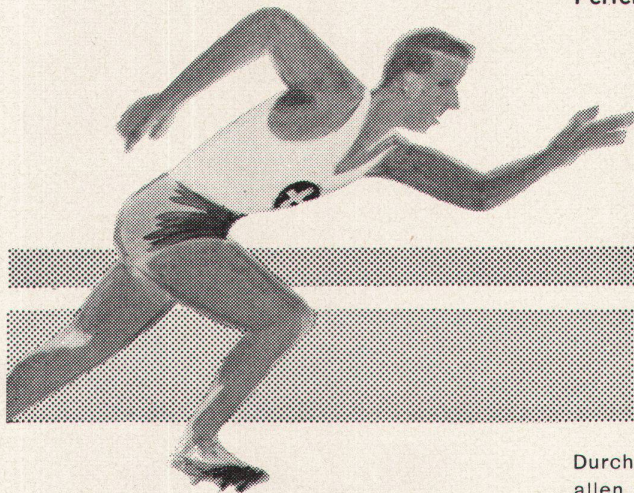


Prospekte und Offerten bereitwilligst
durch Schreinerwerkstätten

Hoch- und Tiefbau AG, Aarau

Telephon (064) 2 28 55

Schneller Start - Sofort Licht durch das neue Knobel-Ferroprofil Schnellstartgerät



Bei Verwendung des Knobel-**Schnellstartgerätes** haben Sie praktisch nach Aufdrehen des Schalters Licht, da dieses Gerät die Fluoreszenzlampe innert **weniger als einer Sekunde** auf schonungsvolle Art zündet.

Dieses Gerät besitzt dazu die bekannten Eigenschaften unseres **Perfektstart-Gerätes**!

- Sichere Zündung bis -20° C
- Flackerfreie Zündung
- Wesentlich höhere Lampenlebensdauer
- Keine Starterstörungen
- Absolut brummfrei und daher besonders geeignet für Büros und Wohnräume
- Keine Radiostörungen

Durch das neue Knobel-Schnellstartgerät wird jetzt auch eine in allen Teilen befriedigende Verwendung von Fluoreszenzlicht im **Wohnhaus** ermöglicht. Das Ergebnis einer neuen Entwicklung in der Knobel-Ferroprofil-**Vaco-Perfektstart-Serie**.

KNOBEL



ENNENDA

Elektro-Apparatebau
F. Knobel & Co. Ennenda GL, Telephon (058) 5 28 55
Verkaufsbüro Zürich, Limmatstrasse 73, Zürich 5/31
Telephon (051) 42 88 55/56
Grösste u. älteste Vorschaltgerätefabrik der Schweiz

Coupon (zu senden an unser Verkaufsbüro
Postfach Zürich 31) - Senden Sie uns unverbindlich Ihre
Unterlagen über das neue Knobel-Schnellstartgerät.

Name _____

Adresse _____



Adolf Goebel Zürich

Hirschengraben 56 Telephone (051) 32 90 89

NEU! Schülerstuhl GE 58

mit 9fach verleimter Rückenlehne,
splitterfrei, Gummifüßen und reparatur-
freier DAUER-Höheneinstellung.

Preis: Fr. 37.-

abzüglich Mengenrabatte.

Überzeugen Sie sich mit einem Versuch.

goebel



GARTENLEUCHTEN

Baumann, Koelliker

A. G. für elektrotechn. Industrie
Sihlstr. 37, ZÜRICH 1, Tel. 233733

Neuzeitliche
Beschlüge
für den modernen
Innenausbau
finden Sie
bei uns
in grosser
Auswahl

OPO

PAUL OESCHGER + CIE. ZÜRICH 11/52
WERKZEUGE/BESCHLÜGE LANDHUSWEG 6/8
TELEPHON (051) 46 70 33

**Aufzüge
Gebauer**

Zürich
Tel. 051-33 21 65
66 / 67

BAUFABRIK
GEBAUER
ZÜRICH

Regulierbares Licht mit Raff- und Roll-Lamellenstoren

Solomatic

hergestellt mit *Luxaflex* Lamellen

GRIESSER AG. AADORF

Telephon (052) 4 71 12

Patente in 20 Ländern, Lizenznehmer in Deutschland,
England, Frankreich, Italien, Belgien und Holland

Filialen in:

BASEL (061) 34 63 63 · BERN (031) 2 92 61 · GENÈVE (022) 33 82 04

LAUSANNE (021) 26 18 40 · LUZERN (041) 2 72 42

ST. GALLEN (071) 23 14 76 · ZÜRICH (051) 23 73 98



BW-Parkett bewährt sich überall

3 in Schulhäusern



BAUWERK AG

ST. MARGRETHEN SG, TELEPHON 071/73733

Praktische Überlegungen sind richtungsweisend beim Bau von Schulhäusern. Die Behörden verlangen zweckmäßige, freundliche und gesunde Klassenräume. Hier setzt sich BW-Parkett dank seiner Isolationsfähigkeit und Fußwärme immer mehr durch. Es kommt hinzu, daß es eine hohe Verschleißfestigkeit

besitzt. Außerdem hat BW-Parkett den großen Vorteil, daß einzelne Stellen ohne großen Kosten- und Zeitaufwand leicht ausgebessert werden. Selbst dann, wenn dieser Parkettboden nach längerer Zeit und infolge starker Strapazierung einmal sein ursprüngliches Aussehen eingebüßt hat, wird er sich durch einen Schliff

wieder wie neu präsentieren. Das Klassenzimmer erhält durch ein geschickt ausgewähltes BW-Parkett aber auch eine freundlich-warme Atmosphäre, die auf die Schüler ohne Zweifel wohltuend wirkt. Das Kind hat eine lebendige innere Beziehung zum Naturstoff Holz, das ihm vertraut und sympathisch ist.