

Zeitschrift: Das Werk : Architektur und Kunst = L'oeuvre : architecture et art
Band: 45 (1958)
Heft: 1: Städtebau, Wohnungsbau, Interbau

Werbung

Nutzungsbedingungen

Die ETH-Bibliothek ist die Anbieterin der digitalisierten Zeitschriften auf E-Periodica. Sie besitzt keine Urheberrechte an den Zeitschriften und ist nicht verantwortlich für deren Inhalte. Die Rechte liegen in der Regel bei den Herausgebern beziehungsweise den externen Rechteinhabern. Das Veröffentlichen von Bildern in Print- und Online-Publikationen sowie auf Social Media-Kanälen oder Webseiten ist nur mit vorheriger Genehmigung der Rechteinhaber erlaubt. [Mehr erfahren](#)

Conditions d'utilisation

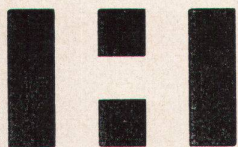
L'ETH Library est le fournisseur des revues numérisées. Elle ne détient aucun droit d'auteur sur les revues et n'est pas responsable de leur contenu. En règle générale, les droits sont détenus par les éditeurs ou les détenteurs de droits externes. La reproduction d'images dans des publications imprimées ou en ligne ainsi que sur des canaux de médias sociaux ou des sites web n'est autorisée qu'avec l'accord préalable des détenteurs des droits. [En savoir plus](#)

Terms of use

The ETH Library is the provider of the digitised journals. It does not own any copyrights to the journals and is not responsible for their content. The rights usually lie with the publishers or the external rights holders. Publishing images in print and online publications, as well as on social media channels or websites, is only permitted with the prior consent of the rights holders. [Find out more](#)

Download PDF: 17.02.2026

ETH-Bibliothek Zürich, E-Periodica, <https://www.e-periodica.ch>

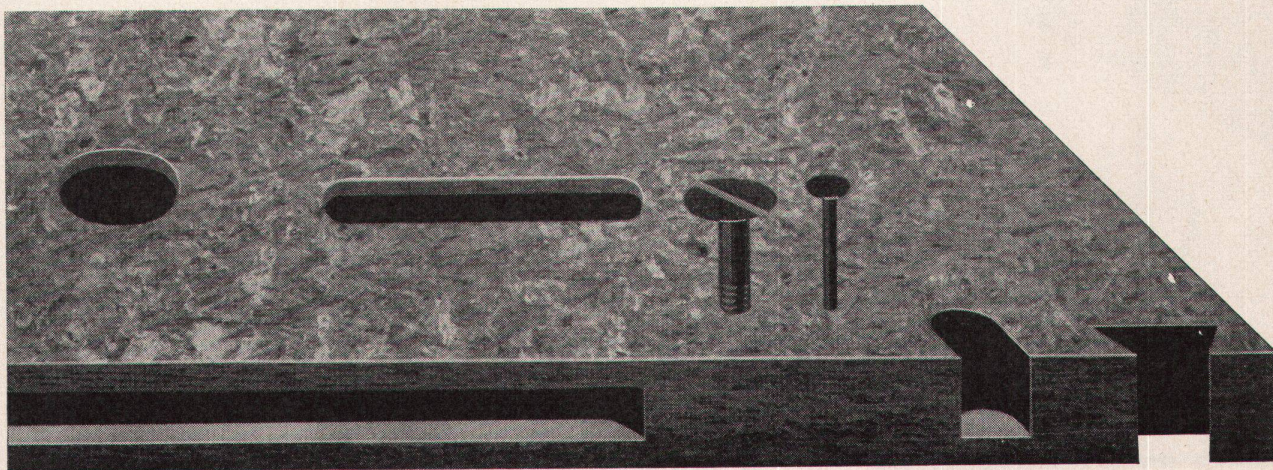


Spanplattenwerk Fideris
Aktiengesellschaft
Fideris GR
Telefon 081 / 544 63

Vorteile:
Feinspänig geschlossene Deckschicht
Schall- und wärmeisolierend
Feuerhemmend
Geschlossene, schöne Oberfläche
Furnier- und streichfertig
Keine Dickendifferenzen
Gutes Stehvermögen
Solide Kantenfestigkeit
Schraub- und nagelfest
Keine Hartmetallschneiden notwendig
Alle Abschnitte können verwertet werden

Verwendung: Innenausbau, Möbelbau, Tischplatten
Waggonbau, Wandverkleidungen
Standardmaß: $2,600 / 1,731 = 4,500 \text{ m}^2$
Ausführungen: Homoplax Leicht Gewicht ca. 500 kg/m^3
Stärken 16, 19, 22, 25, 30, 36, 40 mm
Homoplax Normal Gewicht ca. 620 kg/m^3
Stärken 8, 10, 12, 16, 19, 22, 25 mm

Homoplax

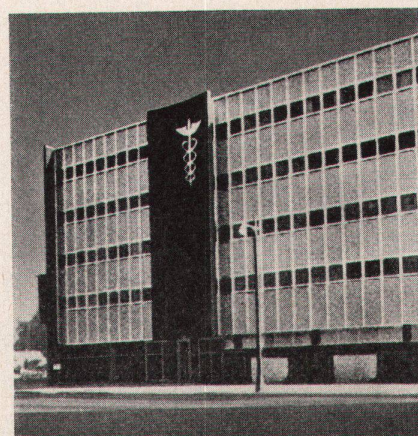


Feueremaillierung von Aluminium im Hochbau



- Absolut witterungsbeständig
- Garantiert licht- und farbecht
- Keine Unterrostungsgefahr
- Hohe Schlagfestigkeit
- Geringes Gewicht
- Praktisch keine Unterhaltskosten
- Praktisch alle Farben ausführbar
- Hochglanz, halbmatt und matt

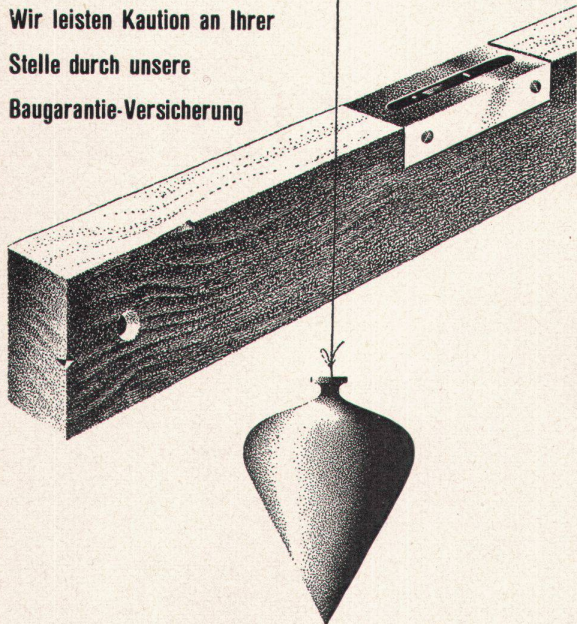
Eine Neuentwicklung der



Emaillerie Corgémont S. A., Corgémont b/Biel Tel. 032/97291

Winterthur UNFALL

Wir leisten Kaution an Ihrer
Stelle durch unsere
Baugarantie-Versicherung



Schweizerische Unfallversicherungs-Gesellschaft in Winterthur



Panzerschränke

schweißbrennsicher

Kassenschränke

feuer- und diebessicher

Tresoranlagen

Schalteranlagen

Stahlmöbel

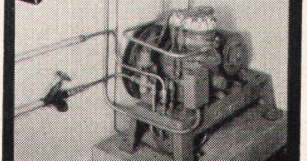
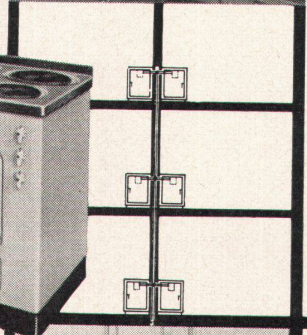
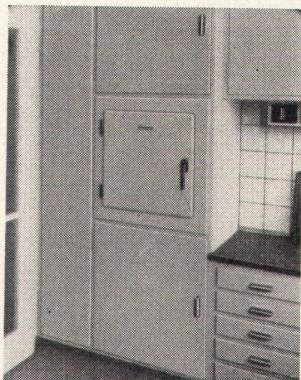
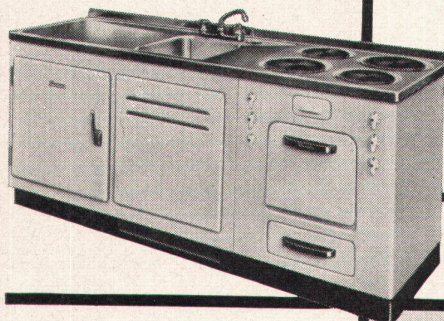
Planschränke

KABA-Zylinder- Sicherheitsschlösser

Bauer AG, Zürich 6/35
Nordstraße 25, Telefon 28 40 03

BAUER AG

Zentral- kühlanlagen für Mehrfamilien- häuser



Auf welche Art werden Sie den Kühlschrank im Bauprojekt einsetzen: als Einzelkühlschrank freistehend, als Einbau im Buffet, an die Wand montiert, in einen Korpus eingebaut, in einer Kombination (mit Chromstahl-Spültrog) mit Herd, Kübelkasten, Boiler, Gerätekasten?

Ob Sie einheitliche Küchen für ein ganzes Haus projektieren, ob Sie entsprechend den Wohnungsgrößen verschiedene Arten des Einbaues von Kühlschränken und auch verschiedene Kühlschrankgrößen vorsehen... in jedem Fall reduzieren Sie die Bausumme, wenn Sie statt Einzelapparaten eine Thermo-Zentralkühlanlage wählen. Sie bieten Ihren Mietern einen leistungsfähigen Thermo-Kühlschrank mit allen Vorteilen des Kompressor-Systems. Sie bieten ihnen den Vorteil der denkbar kleinsten Kühlschrank-Stromkosten.

Dürfen wir Ihnen einen technisch und preislich interessanten Vorschlag unterbreiten?

Ausstellungsräume:

Zürich: Beethovenstraße 20
Basel: Äschenvorstadt 24
Bern: Monbijoustraße 47
Lausanne: 1, rue Beau-Séjour
Genf: 13, rue Rôtisserie

Therma

AG, Schwanden (Glarus)

Kältebüro Zürich 6/42 Hofwiesenstr. 141 Tel. (051) 26 16 06