

Zeitschrift: Das Werk : Architektur und Kunst = L'oeuvre : architecture et art
Band: 45 (1958)
Heft: 5: Schulbauten - Altersheime

Werbung

Nutzungsbedingungen

Die ETH-Bibliothek ist die Anbieterin der digitalisierten Zeitschriften auf E-Periodica. Sie besitzt keine Urheberrechte an den Zeitschriften und ist nicht verantwortlich für deren Inhalte. Die Rechte liegen in der Regel bei den Herausgebern beziehungsweise den externen Rechteinhabern. Das Veröffentlichen von Bildern in Print- und Online-Publikationen sowie auf Social Media-Kanälen oder Webseiten ist nur mit vorheriger Genehmigung der Rechteinhaber erlaubt. [Mehr erfahren](#)

Conditions d'utilisation

L'ETH Library est le fournisseur des revues numérisées. Elle ne détient aucun droit d'auteur sur les revues et n'est pas responsable de leur contenu. En règle générale, les droits sont détenus par les éditeurs ou les détenteurs de droits externes. La reproduction d'images dans des publications imprimées ou en ligne ainsi que sur des canaux de médias sociaux ou des sites web n'est autorisée qu'avec l'accord préalable des détenteurs des droits. [En savoir plus](#)

Terms of use

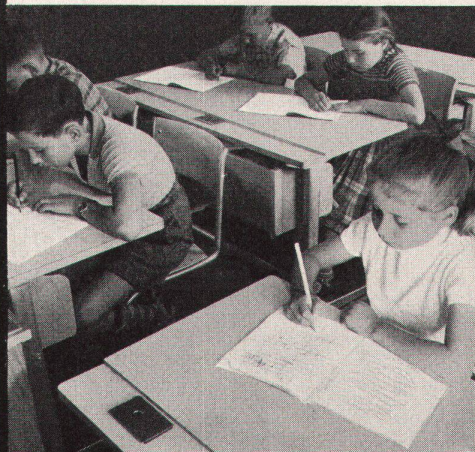
The ETH Library is the provider of the digitised journals. It does not own any copyrights to the journals and is not responsible for their content. The rights usually lie with the publishers or the external rights holders. Publishing images in print and online publications, as well as on social media channels or websites, is only permitted with the prior consent of the rights holders. [Find out more](#)

Download PDF: 14.01.2026

ETH-Bibliothek Zürich, E-Periodica, <https://www.e-periodica.ch>

Kellco erobert das Schulhaus

Die Kellcoplatte ist durch fortschrittliche Architekten, Schulbehörden und Lehrer als der zweckmäßige, moderne Belag für Schulmöbel und Abstellflächen jeder Art erkannt worden.



Der gediegene Seidenglanz der Oberfläche und die gefälligen Farben und Dessins geben dem Klassenzimmer eine freundliche und gepflegte Note.

Kellcoplatten sind hygienisch und lassen sich sehr leicht reinigen. Tintenflecken z. B. können ohne Schwierigkeiten mit Seifenwasser entfernt werden.

Weil die Platte sehr hart ist, verschwinden die historischen Kerbzeichnungen auf den Schülerpulten.

Als Belag für Experimentiertische im Chemie- oder Physikraum ist Kellco ganz besonders zu empfehlen, denn die Säureresistenz und die mechanische Widerstandsfähigkeit dieses erstklassigen Schweizer Produktes sind durch die Fachwelt längst erprobt und erkannt worden (Laboratorien der chemischen Industrie, Kantonslaboratorien usw.).

Wählen Sie also Kellco, die Kunststoffplatte mit der Garantie der

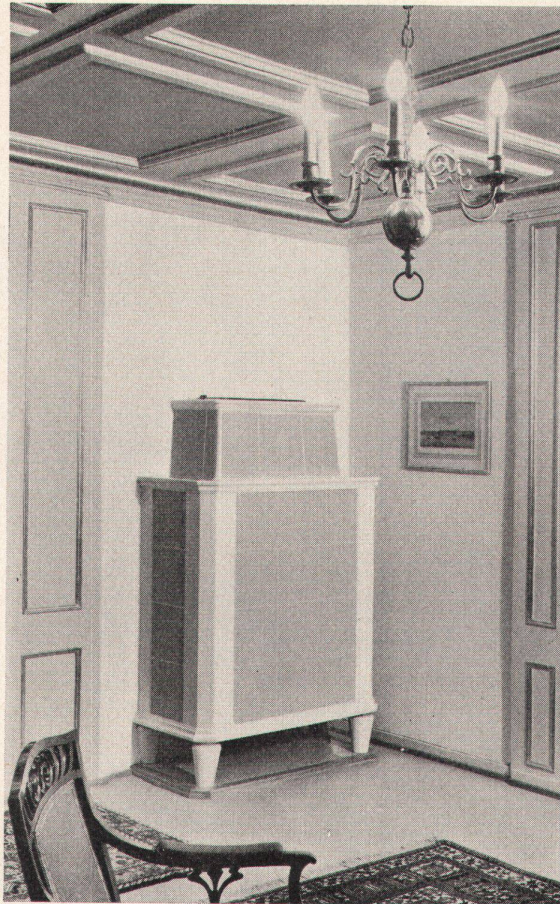
Keller + Co AG Klingnau

Beratungsdienst Telephon (056) 511 77

**Im Schweizer Schulhaus
die Schweizer Kunststoffplatte
Kellco**

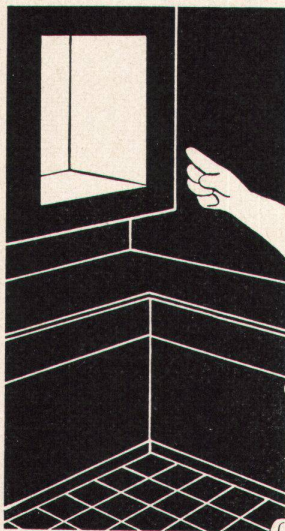
Der Kachelofen

Schmuck Ihres Wohnraumes
 neuzeitliche Heizungsarten
 Kohle
 Holz
 Öl
 Elektrisch
 Gas
 als Übergangsheizung
 als Raumheizung
 als Etagenheizung
 als Hausheizung

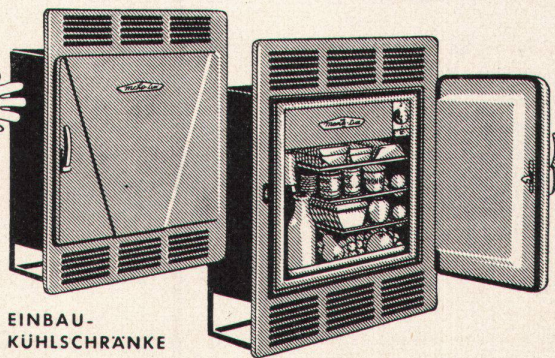


Brunner & Cie.,
 Lenzburg
 E. Dillier,
 Sarnen
 Ganz & Co. Embrach AG,
 Embrach
 Ofenfabrik Kohler AG,
 Mett-Biel
 Gebrüder Kuntner,
 Aarau
 Gebrüder Mantel,
 Elgg

Auskunft und Pläne durch:



DIESER PLATZ GEHÖRT ***Mena-Lux***



EINBAU-
 KÜHLSCHRÄNKE
 45 L. 70 L.

Eine moderne Küche kann man sich ohne Kühlschrank nicht mehr vorstellen! MENA-LUX dachte daran und schuf 2 Einbau-Kühlschränke. Wählen Sie bitte!

Auskunft und Offerten durch die Elektrizitätswerke, durch konzessionierte Elektro-Installateure oder direkt durch die
MENA-LUX A.G. MURTEN

Mena-Lux

351000