

**Zeitschrift:** Das Werk : Architektur und Kunst = L'oeuvre : architecture et art  
**Band:** 45 (1958)  
**Heft:** 5: Schulbauten - Altersheime  
  
**Artikel:** Moderne Kunst in alten und neuen Basler Schulbauten  
**Autor:** Netter, Maria  
**DOI:** <https://doi.org/10.5169/seals-35039>

### **Nutzungsbedingungen**

Die ETH-Bibliothek ist die Anbieterin der digitalisierten Zeitschriften auf E-Periodica. Sie besitzt keine Urheberrechte an den Zeitschriften und ist nicht verantwortlich für deren Inhalte. Die Rechte liegen in der Regel bei den Herausgebern beziehungsweise den externen Rechteinhabern. Das Veröffentlichen von Bildern in Print- und Online-Publikationen sowie auf Social Media-Kanälen oder Webseiten ist nur mit vorheriger Genehmigung der Rechteinhaber erlaubt. [Mehr erfahren](#)

### **Conditions d'utilisation**

L'ETH Library est le fournisseur des revues numérisées. Elle ne détient aucun droit d'auteur sur les revues et n'est pas responsable de leur contenu. En règle générale, les droits sont détenus par les éditeurs ou les détenteurs de droits externes. La reproduction d'images dans des publications imprimées ou en ligne ainsi que sur des canaux de médias sociaux ou des sites web n'est autorisée qu'avec l'accord préalable des détenteurs des droits. [En savoir plus](#)

### **Terms of use**

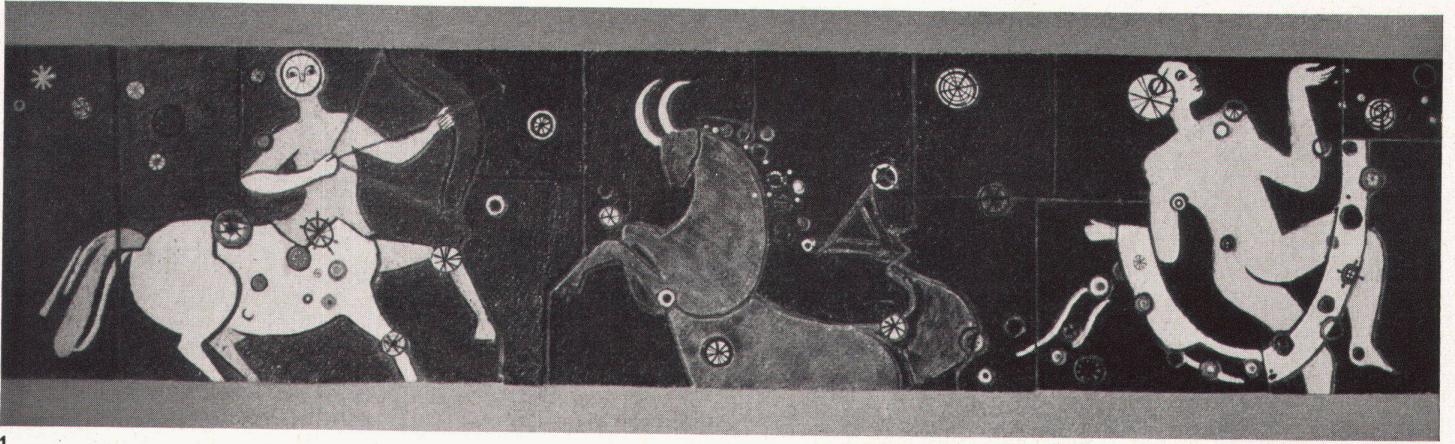
The ETH Library is the provider of the digitised journals. It does not own any copyrights to the journals and is not responsible for their content. The rights usually lie with the publishers or the external rights holders. Publishing images in print and online publications, as well as on social media channels or websites, is only permitted with the prior consent of the rights holders. [Find out more](#)

**Download PDF:** 22.02.2026

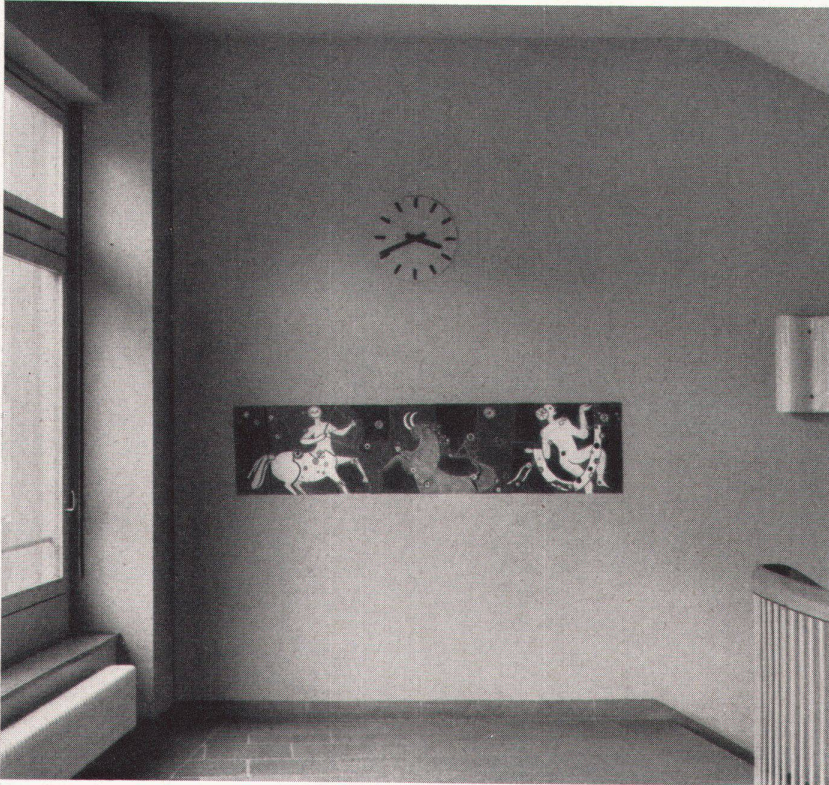
**ETH-Bibliothek Zürich, E-Periodica, <https://www.e-periodica.ch>**



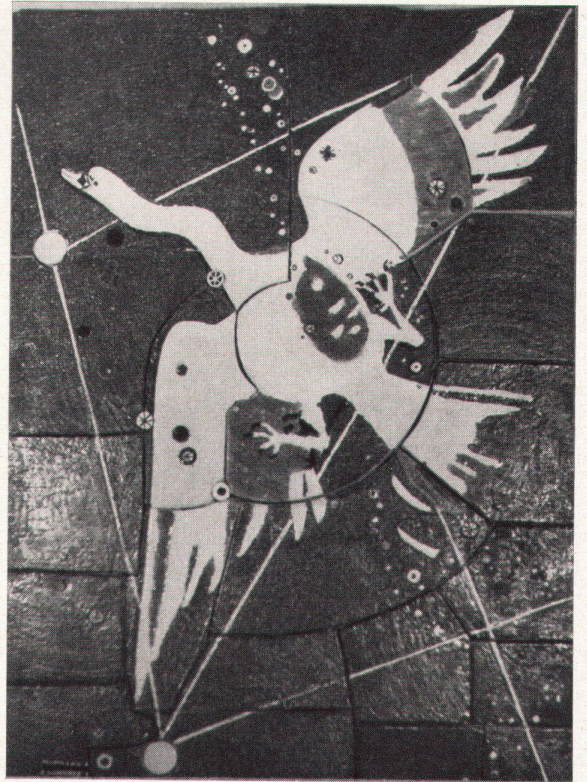
## Moderne Kunst in alten und neuen Basler Schulbauten



1



2



3

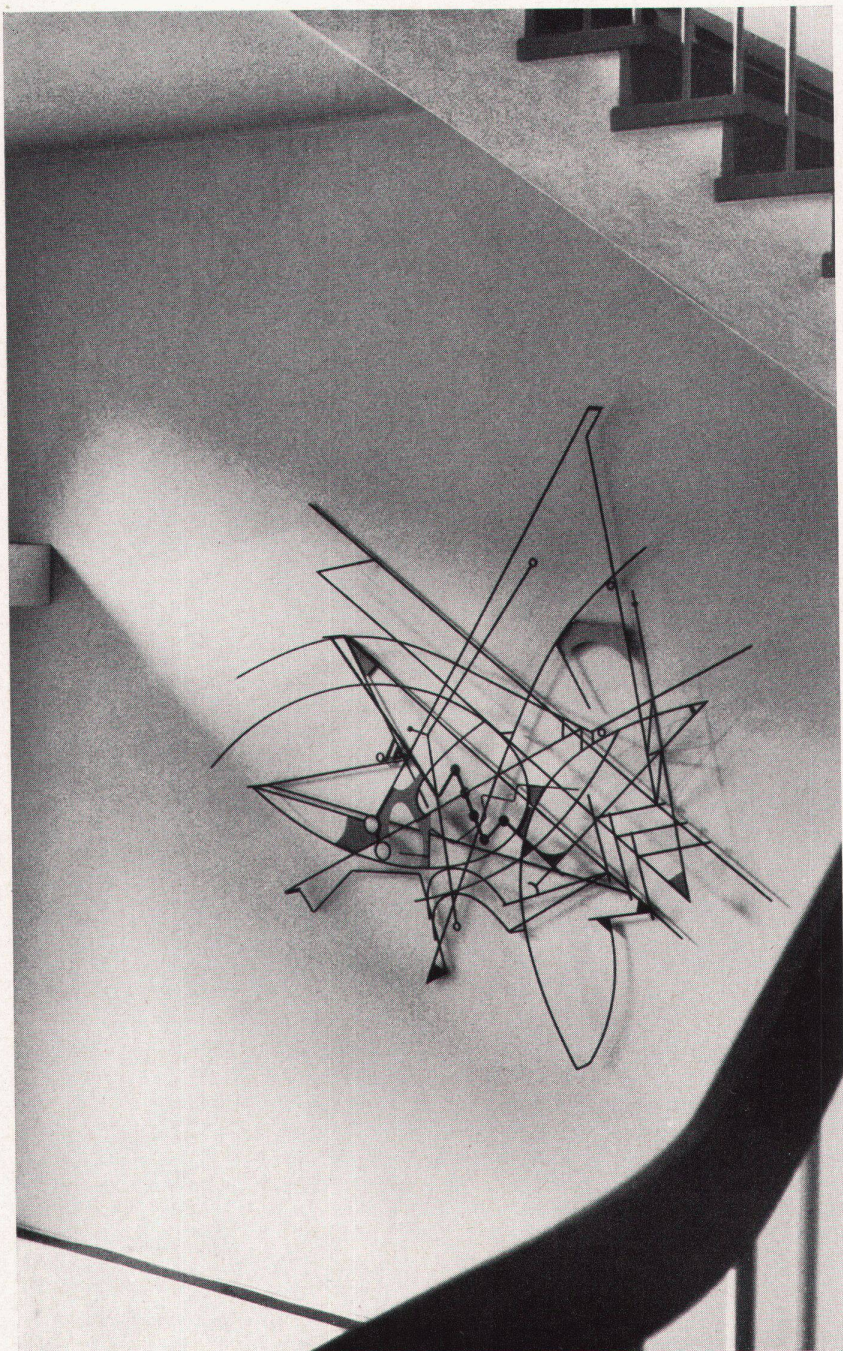
In hocheffreulicher Weise haben sich in letzter Zeit Baudepartement und Staatlicher Kunstkredit in Basel der alten hohen, steinernen Schulbaukästen der Stadt angenommen. Und zwar wurden dort nicht einfach schmückende Kunstwerke appliziert, sondern tatkräftig und wirkungsvoll wurde durch moderne Glasfenster farbiges Licht in das Dunkel der Mittelgänge und hohen Treppenhäuser der alten Bauten geleitet. So wurde im Erdgeschoßgang des Thomas-Platter-Schulhauses auf der einen Seite ein helles, abstraktes Glasbild von *Karl Flaig* angebracht und ihm gegenüber, auf der anderen Seite, eine stilisierte Tierdarstellung von *Jacques Düblin*.

Farbig besonders reich im Wechsel von hellen Gläsern, Graissillen und tief leuchtenden Violett und Rot ist dann das sehr schöne dreiteilige Fenster im Treppenhaus des Bläsischulhauses, ebenfalls in Kleinbasel, von *Wolf Barth*.

Auf der Großbasler Seite konnten dank der Großzügigkeit des Basler Elektrizitätswerkes, das als Bauherr des Schulhausneubaus am Kohlenberg die Ausführungskosten der Kunstwerke übernahm, im Treppenhaus drei besonders schöne moderne Kunstwerke angebracht werden: in der Eingangshalle eine Eisenplastik von *Walter Bodmer* und in den oberen Stockwerken zwei Keramiken von *Marguerite Ammann*. Dieser Flügel des Neubaus mit seinen Unterrichtsräumen wird gegenwärtig von der benachbarten Töcherschule benutzt, soll in Zukunft aber den Klassen der Frauenarbeitsschule zur Verfügung stehen.

Maria Netter





4

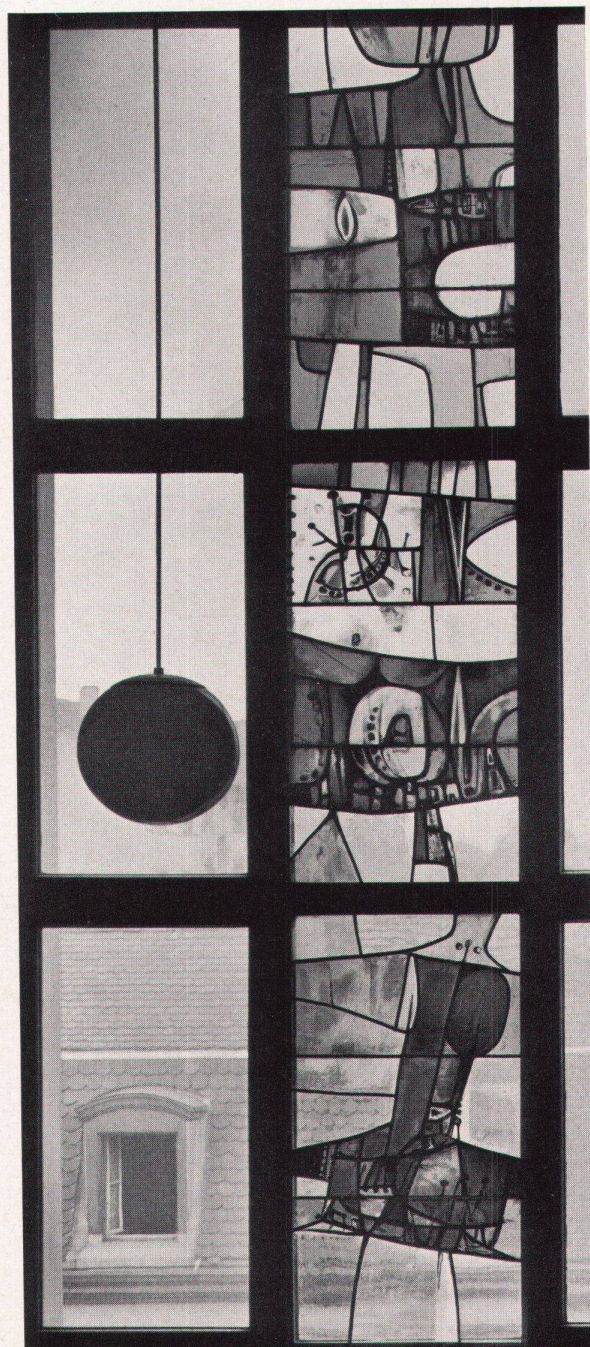
**Frauenarbeitsschule am Kohlenberg in Basel**  
Ecole ménagère Kohlenberg, Bâle  
Women's Industrial School on the Kohlenberg in Basle

**1**  
Marguerite Ammann, Tierkreiszeichen. Farbige Keramikplatten im Treppenhaus  
Signes du zodiaque. Faïences polychromes de l'escalier  
Signs of the Zodiac. Coloured tiles located in the staircase-hall

**2**  
Treppenhaus  
Cage d'escalier  
Staircase-hall

**3**  
Marguerite Ammann, Schwan. Farbige Keramikplatten im Treppenhaus  
Cygne. Faïences polychromes dans la cage d'escalier  
Swan. Coloured tiles in the stair-well

**4**  
Walter Bodmer, Farbiges Eisenrelief in der Eingangshalle  
Relief en fer polychrome; vestibule  
Coloured Iron Relief in the lobby



5

**Bläsischulhaus in Kleinbasel**  
Ecole «Bläsi» à Petit-Bâle  
Bläsi Schoolhouse in Kleinbasel

**5**  
Wolf Barth, Glasgemälde im Treppenhaus  
Vitrail de l'escalier  
Stained glass in the staircase-hall

Photos: 1–4 Maria Netter, Basel, 5 Peter Heman, Basel