

Zeitschrift: Das Werk : Architektur und Kunst = L'oeuvre : architecture et art
Band: 45 (1958)
Heft: 4: Bauen in Israel

Werbung

Nutzungsbedingungen

Die ETH-Bibliothek ist die Anbieterin der digitalisierten Zeitschriften auf E-Periodica. Sie besitzt keine Urheberrechte an den Zeitschriften und ist nicht verantwortlich für deren Inhalte. Die Rechte liegen in der Regel bei den Herausgebern beziehungsweise den externen Rechteinhabern. Das Veröffentlichen von Bildern in Print- und Online-Publikationen sowie auf Social Media-Kanälen oder Webseiten ist nur mit vorheriger Genehmigung der Rechteinhaber erlaubt. [Mehr erfahren](#)

Conditions d'utilisation

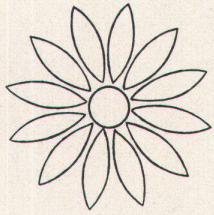
L'ETH Library est le fournisseur des revues numérisées. Elle ne détient aucun droit d'auteur sur les revues et n'est pas responsable de leur contenu. En règle générale, les droits sont détenus par les éditeurs ou les détenteurs de droits externes. La reproduction d'images dans des publications imprimées ou en ligne ainsi que sur des canaux de médias sociaux ou des sites web n'est autorisée qu'avec l'accord préalable des détenteurs des droits. [En savoir plus](#)

Terms of use

The ETH Library is the provider of the digitised journals. It does not own any copyrights to the journals and is not responsible for their content. The rights usually lie with the publishers or the external rights holders. Publishing images in print and online publications, as well as on social media channels or websites, is only permitted with the prior consent of the rights holders. [Find out more](#)

Download PDF: 03.04.2026

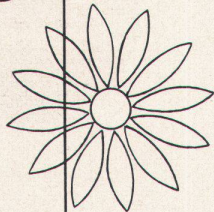
ETH-Bibliothek Zürich, E-Periodica, <https://www.e-periodica.ch>



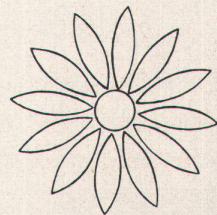
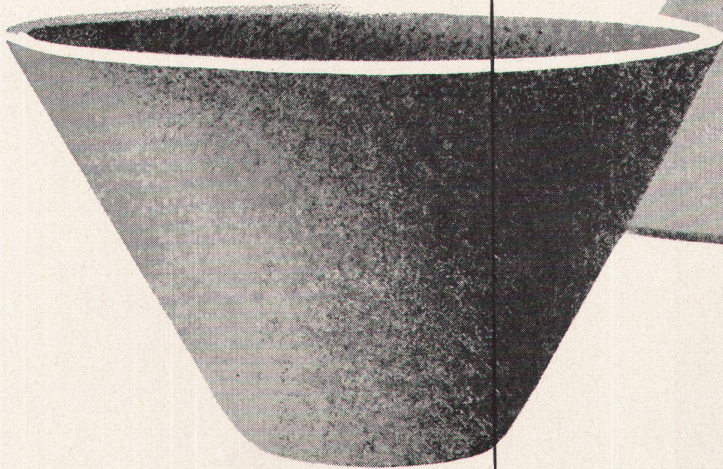
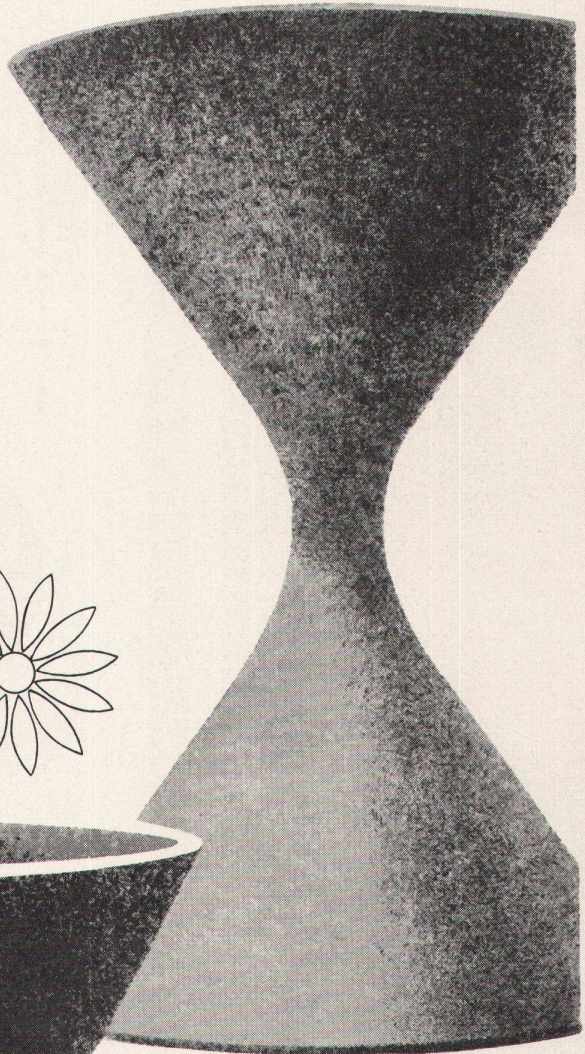
Einen Gartenschmuck bilden die neuen »Eternit«-Pflanzenbehälter. Moderne und ansprechende Formen aus dem unverwüstlichen Material Asbest-Zement. Praktisch, leicht im Unterhalt und wirtschaftlich. Verlangen Sie die Preisliste 11. 1

Eternit

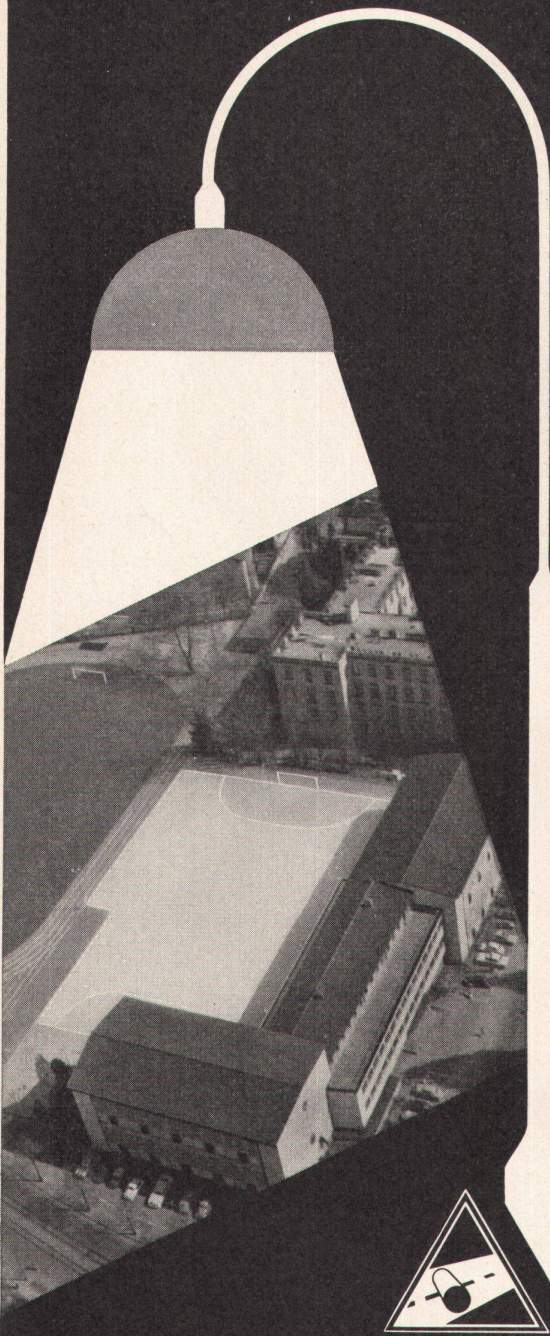
Eternit AG. Niederurnen
Telefon 058 415 55



Blumenbehälter



TRUEB



KELLER-FREI & CO AG ZÜRICH
STRASSEN- UND TIEFBAUNTERNEHMUNG
HOFWIESENSTR. 3 POSTHAUS SCHAFFHAUSERPLATZ
TEL. (051) 28 94 28 GRÜNDUNGSJAHR 1895
SPORTANLAGEN IN VOIGT'S ROTGRAND

**Natürlich,
 mir händ halt
 immer
 schön
 warm!**



Ruchti-Foto-Grafic

ELCO -
 Oelfeuerungen
 sind jederzeit
 startbereit und
 heizen sauber und
 sparsam!



ELCO — 30 000 Anlagen
 im Betrieb, 30 Jahre Er-
 fahrung, 100prozentiges
 Schweizerfabrikat, einzig-
 artiger Kundenservice.

Wir übergeben Ihnen gerne
 unverbindlich unser Prospekt-
 material!

Looser & Co.
 Militärstraße

Zürich
 Telephon (051) 25 07 51



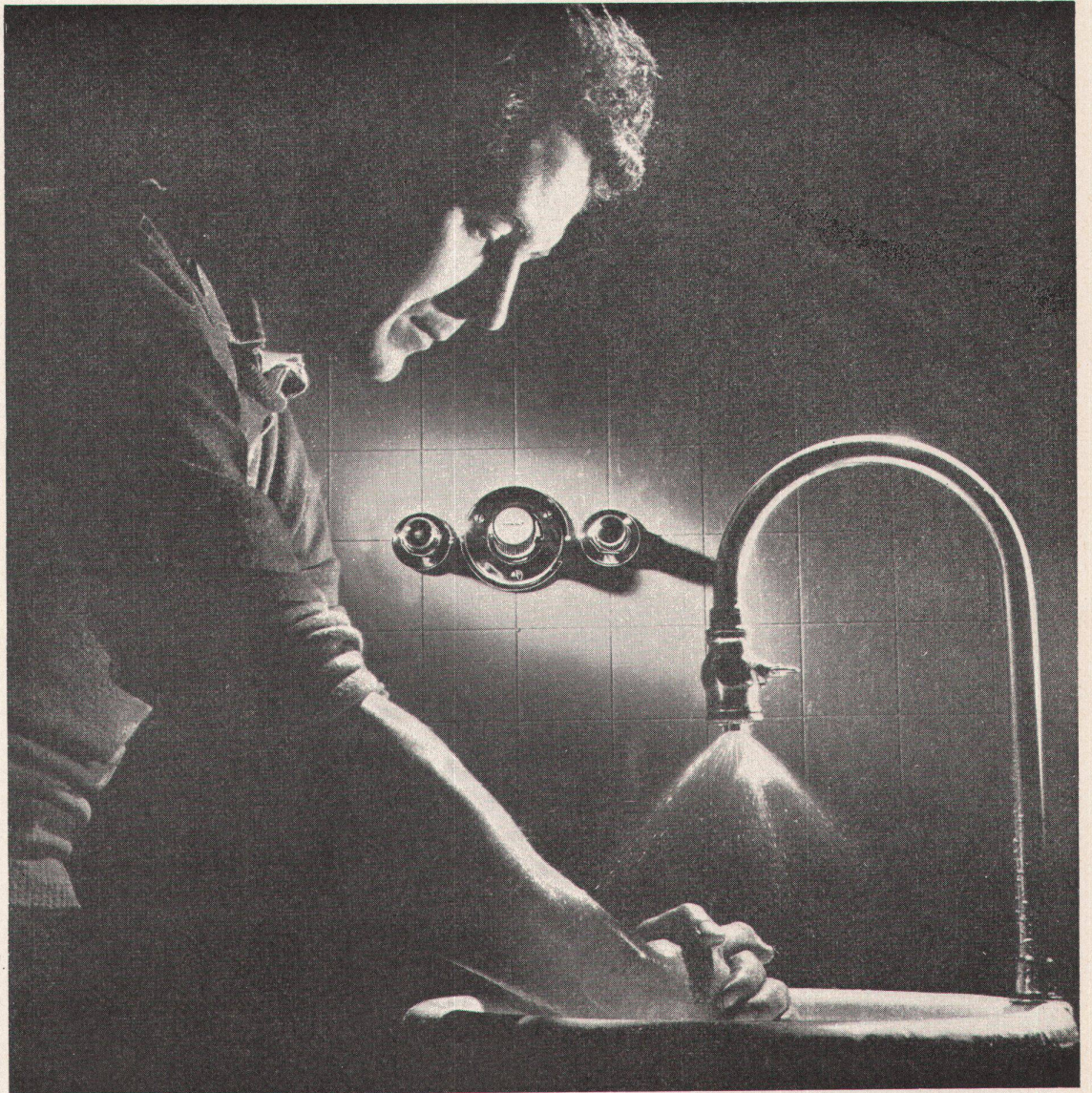
SPEED KING

Farben für alle Mehrfarbendrucke

AMERICAN COLORS



BERN, Federweg 22, Tel. (031) 9 48 33/ 34



Bessere Werkwaschanlagen – bessere Stimmung

“So! Die Arbeit wäre getan. Leonard Thermostat-Sicherheits-Mischbatterien jetzt in allen Waschräumen: Die Leute können sich nun in fliessendem, warmem Wasser waschen; brauchen sich nicht mehr mit zwei Wasserhähnen herumzuschlagen und sich über schmutzige Waschbecken zu ärgern!”
Sie sparen Wasser, Heizmaterial und Installationskosten und bieten Ihren Leuten dennoch genügend

warmes Wasser zum Waschen am Ende des Arbeitstages. Wie das möglich ist? Indem Sie Leonard Thermostat-Sicherheits-Mischbatterien einbauen. Leonard mischen *automatisch* Heiss- und Kaltwasser und liefern warmes Wasser in der gewünschten Temperatur. Leonard sind in Fabrikwaschräumen leicht zu installieren und werden für Waschbecken, Waschfontainen und Duschanlagen verwendet. Leonard verleihen dem Waschraum eine moderne Note, sparen Wasser und reduzieren Ihre Heizmaterialrechnung.

Verlangen Sie bitte Prospekt Nr. ZK/69

WALKER, GROSWELLER
& CO. LTD.
CHELTENHAM ENGLAND

FILIALE: ANKERSTRASSE 61, ZÜRICH 4
Telephon (051) 25 38 38
FILIALEN UND VERTRETUNGEN IN 28 STAATEN



MASCHINELLE ERDARBEITEN

«EVERPLAST»-BELAG FÜR

TURN- UND SPORTPLÄTZE

BEGRÜNUNG

NATURSTEINARBEITEN

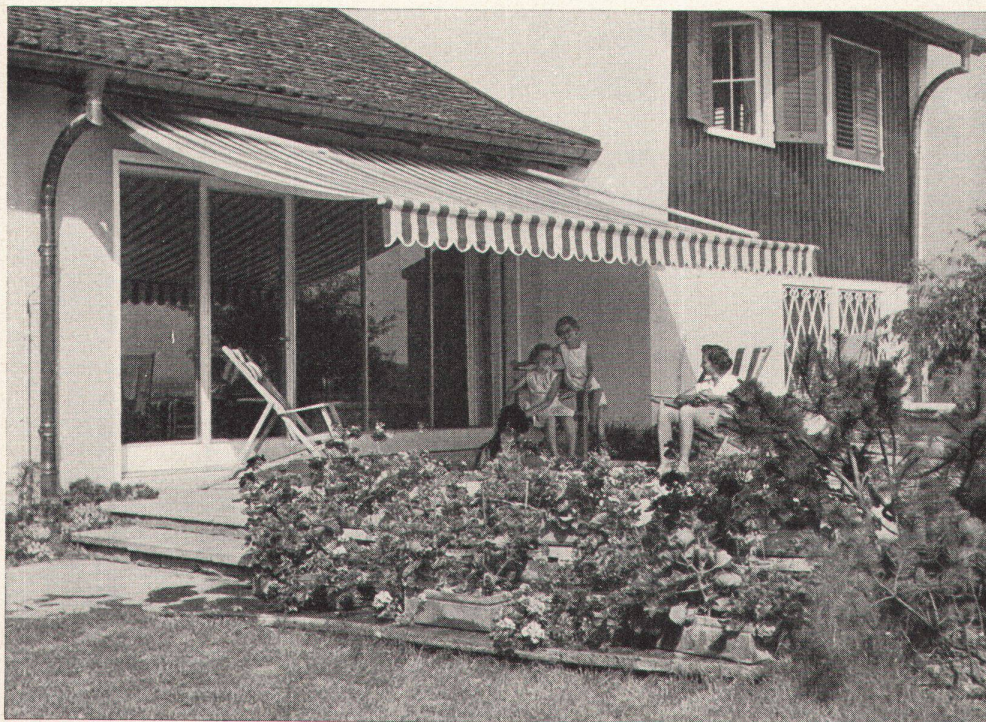
BEPFLANZUNG AUS

BAUMSCHULE

AM KEMPTWEIHER

Haggemacher Gartenarchitekt BSG Winterthur

SchenkerStoren



Moderne Terrassen- und Schaufenster-Beschattungen

Neuzeitliche Lamellen-Rollstoren und Raffstoren für Geschäftshäuser, Verwaltungen und Privat

Dunkelstoren für Röntgenzimmer und Projektionssäle

Spezialausführungen von der einfachsten bis zur vollkommensten Anlage

**Storenfabrik
Emil Schenker AG
Schönenwerd**

Filialen in:

Zürich - Basel - Bern - Lausanne -
Luzern - Lugano - Genf - St. Gallen -
Solothurn - Winterthur

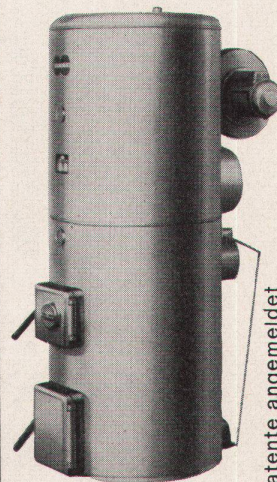
Aufzüge- und
Elektromotorenfabrik
Schindler & Cie. AG
Ebikon / Luzern

In
hohen
Häusern
fahren
schnelle
Schindler
Lifts



Alle Wünsche
nach sparsamer
Heizung und immer
billigem reichlich-
em Heisswasser
im Eigenheim,
Mehrfamilienhaus,
Hotel, Betrieb usw.
erfüllt

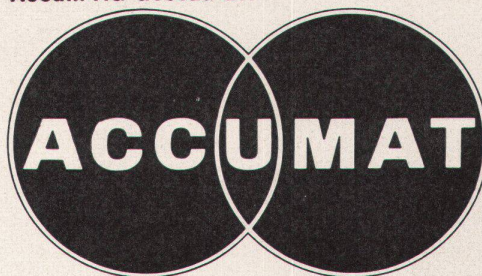
der
neue
Heizer



Patente angemeldet

Der universelle
Wärme-
Generator
für
Zentralheizung
und
Heisswasser

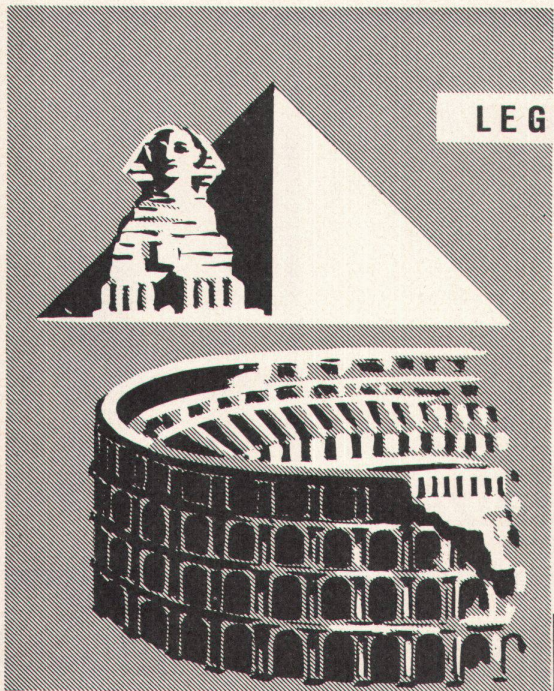
Accum AG Gossau ZH



Der Accumat löst ein aktuelles Problem für
moderne Bauten, ist **universell**, weil er **ohne
Umstellung** sowohl Oel als feste Brennstoffe
verfeuert und Papier- und Holzabfälle ver-
brennt.

Betriebssicher, sehr wirtschaftlich, fast ge-
räuschlos. Hoher Komfort durch die halb-
oder vollautomatischen **Accumat-Sicher-
heitssteuerungen**.

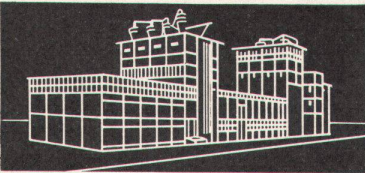
MUBA: Halle 13, Stand 4715



LEGIONEN VON SKLAVEN

mußten vor Jahrtausenden die massigen Steinblöcke herbeischleppen, um die Pyramiden, Arenen und Monumentalbauten des Altertums zu errichten; sie selbst aber wohnten in elenden Höhlen und Hütten. Das Hauptanliegen unserer Zeit ist nicht die Fassade, sondern die Gewährleistung optimaler Lebensbedingungen. Im Vordergrund steht der Schutz gegen den Lärm, beste Ausnutzung von Luft und Licht. Die Mittel, mit denen diese Ziele verwirklicht werden, sind nicht mehr traditionell gebunden, sondern wir sind uns gewohnt, uns stets der neuesten Errungenschaften der Technik zu bedienen. Eines davon ist bestimmt der **BAUKORK**.

bau-kork



Werk in Steinhausen ZG

Verkaufsbureau:

Zürich, Gotthardstr. 61

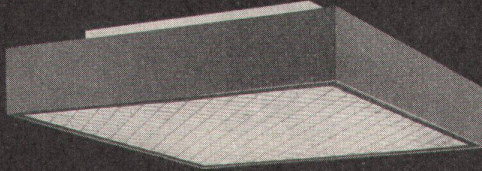
Tel. 23 80 12

Ständige Ausstellungen: Baumesse Bern, Gurtengasse 3 - Schweizerische Baumuster-Zentrale, Börsenblock, Zürich

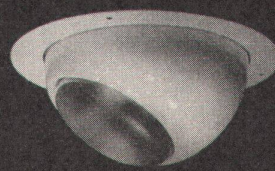
Plexi 7563/U 40



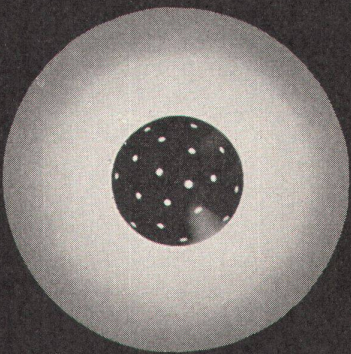
7625



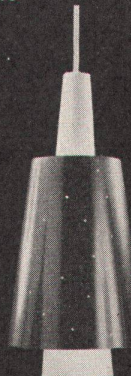
3005



5902



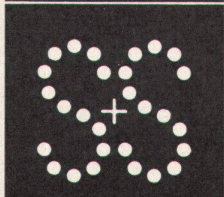
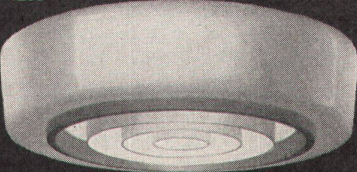
11375



Plexi O 6491/U 40



Glas 4203



Steiner & Steiner AG Basel

Beleuchtungskörperfabrik Tel. 061/22 97 02

**Jeder Tag bringt
Wärmeprobleme –
wir lösen sie**



Jede Tätigkeit kennt einen idealen Wärmebereich. Noch nie wurde es dem Menschen so leicht gemacht, diesen Wärmebereich zu erlangen. Noch nie auch ließ sich die Raumheizung so sauber und rationell gestalten – in einer Weise, die den formalen Anliegen des Architekten weiten Spielraum läßt. An der Entwicklung der Wärmetechnik war und ist unser Unternehmen maßgebend beteiligt. Wer heute als Bauherr, Fabrikant, Architekt oder Ingenieur unter vielen Heizsystemen zu wählen hat, dem vermittelt Sulzer die umfassende Erfahrung seiner Spezialisten. Gebrüder Sulzer, Aktiengesellschaft, Abt. Heizung und Lüftung, Winterthur/Schweiz.

Wärmetechnik heute:

SULZER

Wärmetechnik heute: Sulzer-Industrieheizung



Heißwasserbeheizte Braupfannen in einer Bierbrauerei

Dieses ausgedehnte Gebiet umfaßt die gesamte Wärmeerzeugung, -verteilung und -speicherung in Industrie- und Großanlagen sowie den Anschluß von Gebäudeheizungen, Maschinen und Apparaten an den Wärmeträger.

In zahlreichen Fällen bedient man sich des Heißwassers, das sich durch sparsamen Betrieb und gute Reguliermöglichkeit auszeichnet. Sulzer-Heißwasseranlagen sind wirtschaftlich und sicher.

Unser Arbeitsprogramm

Warmwasser- und Heißwasserheizungen, Strahlungsheizungen, Hochtemperatur-Strahlungsheizung.

Industrielle Wärmeerzeugung und Wärmeversorgung, Fernheizungen, Elektroheizungen, Warmwasserbereitung, Abwärmeverwertung, schmiedeeiserne Sulzer-Taschenkessel für Heißwassererzeugung und größere Zentralheizungen.

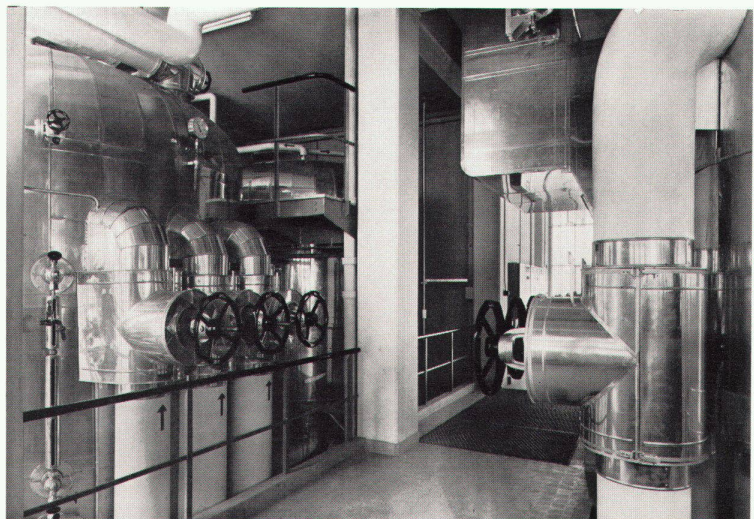
Lüftungs- und Klimaanlage für Komfort und Industrie. Luftheizungen und Luftkühlung. Anlagen für Entnebelung und Trocknung. Wärmepumpen in Verbindung mit heiz- und lufttechnischen Anlagen.

Filialen in

Aarau, Bern, Biel, Chur, Lausanne, Lugano, Luzern, Neuchâtel, Schaffhausen, Solothurn, St. Gallen, Zürich. Schwestergesellschaft in Basel: AG. Stehle + Gutknecht.



Sulzer-Taschenkessel zur Erzeugung von Warm- und Heißwasser



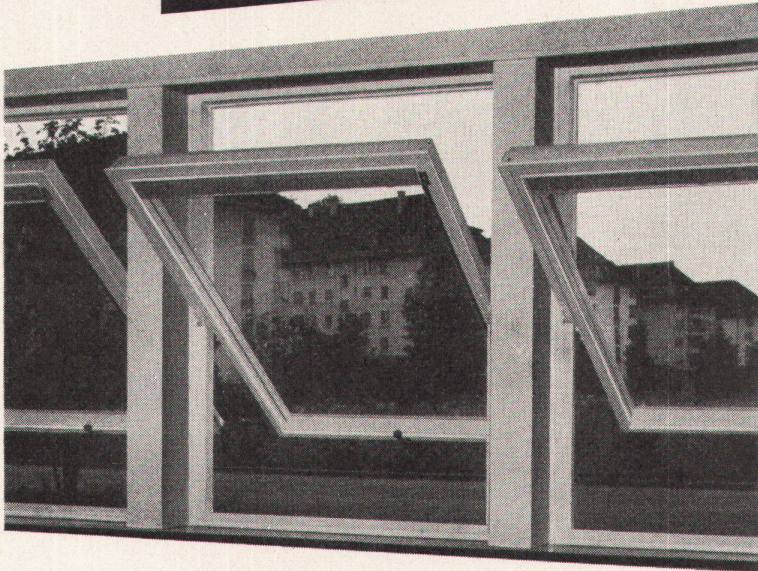
Heißwasserspeicher und Kaskadenkondensator in einer Fabrik

SULZER

S

Zu
jedem
Schwingflügel-
Fenster

das überlegene, patentierte
Schwingflügelbeschläge SWING



Schweizer Qualität. Seit Jahren praktisch bewährt. Erstklassige Referenzen. Unerreicht wenig Einlassarbeit.

Fast vollkommene Eigenbalance durch Drehpunktwechsel. Einstellbare Bremswirkung im ganzen Drehbereich. 3 Rasten bei 0—38°, 63 und 84°. Fünfpunkt-Zentralverschluss. Formschön, gediegen, unauffällig. Zwei Ausführungen: Für Fenster mit Lamellenstoren zwischen den Scheiben oder aussen. (Isolierglas). Preisgünstig, bei schwerer, bewährter Qualität. Lieferung durch den Fachhandel.

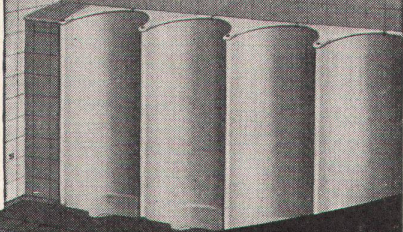
Verlangen Sie Prospekte und Referenzen durch die Hersteller



V. Glutz-Blotzheim Nachf. AG Solothurn Telephone (065) 2 38 76

Ernst URINOIRS

Einfache Reinigung
Ohne Wasserspülung
geruchlos
Trocken-
Desinfektions-
verfahren



F. ERNST, ING. AG. ZÜRICH
Weststr. 50/52 Telefon (051) 33 60 66

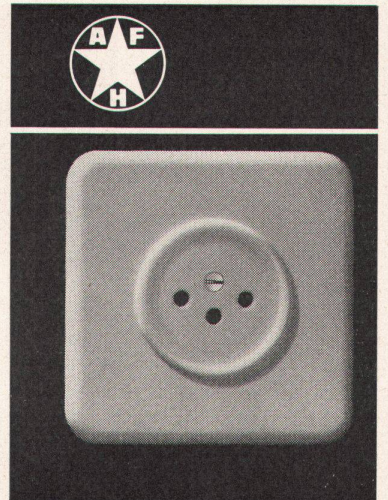
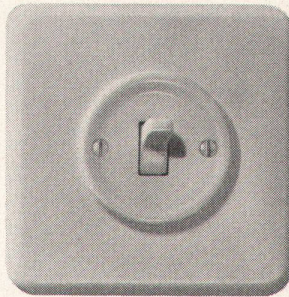
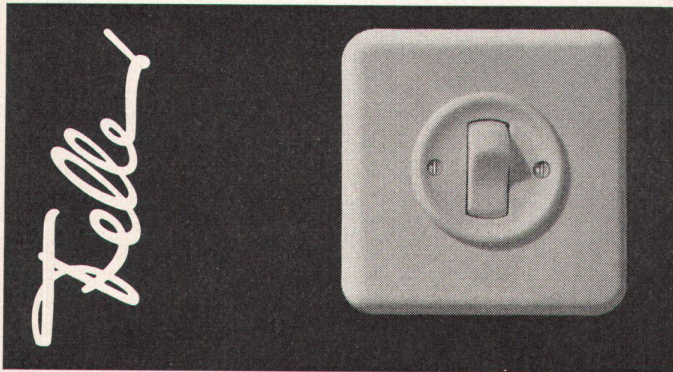


Moderne
Beleuchtungskörper
für Wohnraum,
Haus und Büro

MAX BÄNNINGER ZÜRICH 50
NANSENSTR. 1 TEL. (051) 46 68 79/48 28 41 POSTFACH 169



Neuzeitliche Schalter und Steckdosen für Unterputzmontage
Adolf Feller AG. Horgen, Fabrik elektrischer Apparate



Tapeten A.G.

ZÜRICH FRAUMÜNSTERSTR. 8
ECKE BÖRSENSTR./STADTHAUSQUAI
TELEPHON 25 37 30
POSTCHECK VIII 657

TAPETEN - VORHÄNGE - WANDSTOFFE - INNENDEKORATION

29. März 1888 — 29. März 1958

75 Jahre

Sponagel + Co. Zürich

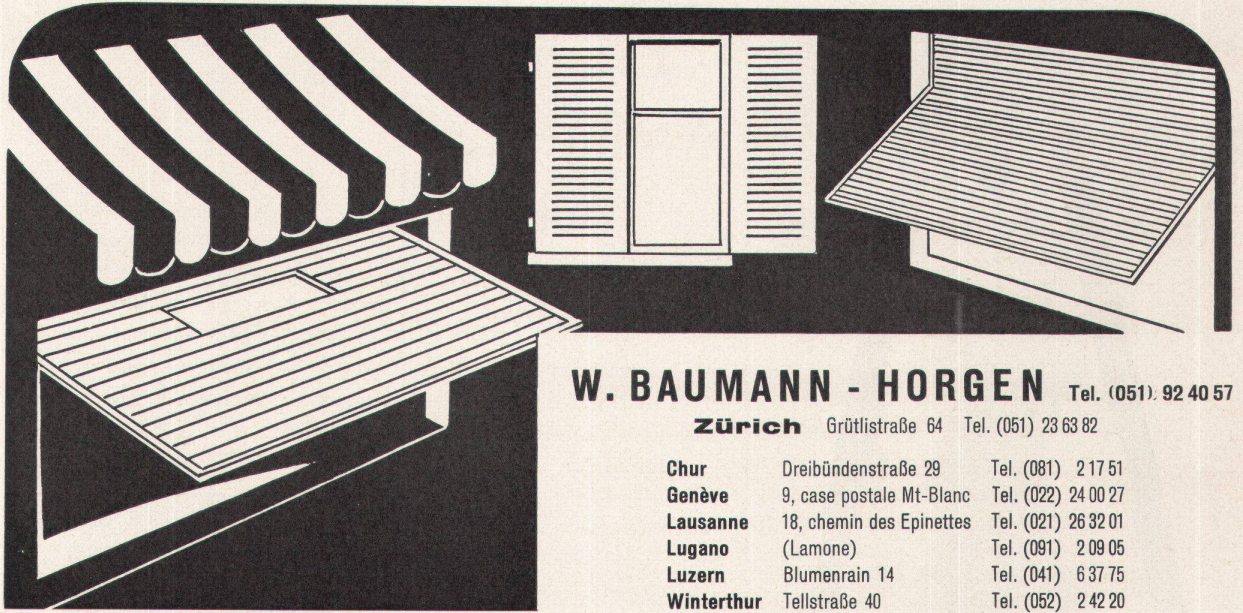
Baumaterialien, Bauspezialitäten
Boden- und Wandplatten



Wo werden PERSTORP-PLATTEN verwendet? Als Wand- und Tischbeläge in Wohnungen, in Arbeits- und Verkaufsräumen, in Schulen, Anstalten und Spitälern, in Hotels und Restaurants usw. PERSTORP-PLATTEN – in 40 verschiedenen Farben und Dessins lieferbar – bieten als Beläge und für die Innendekoration unerschöpfliche Verwendungsmöglichkeiten.

Generalvertreter für die Schweiz:
Jos. Jaecker & Co., Rümlang ZH, Tel. (051) 938 222

PERSTORP – eine einmalige Anschaffung
PERSTORP – in der halben Zeit gereinigt!



W. BAUMANN - HORGEN Tel. (051) 92 40 57
Zürich Grütlisstraße 64 Tel. (051) 23 63 82

Chur	Dreibündenstraße 29	Tel. (081) 2 17 51
Genève	9, case postale Mt-Blanc	Tel. (022) 24 00 27
Lausanne	18, chemin des Epinettes	Tel. (021) 26 32 01
Lugano	(Lamone)	Tel. (091) 2 09 05
Luzern	Blumenrain 14	Tel. (041) 6 37 75
Winterthur	Tellstraße 40	Tel. (052) 2 42 20

ROLLADEN - JALOUSIEN - KIPPTORE - SONNENSTOREN - LAMELLENSTOREN



Publico



Technical dimensions shown in drawings:
 Top view: 48 (width), 42 (inner width), 13 (depth), 5 (height), 1 1/4" (drain diameter).
 Side view: 48 (width), 16 (height), 4-12 (height to top edge).

Der neue Waschtisch aus rostfreiem Stahl

hygienisch, formschön, schlag- und bruchfest. Besonders geeignet für Schulhäuser, Kinder-, Ferien- und Altersheime, Anstalten, Spitäler, Kasernen, Fabriken, Werkstätten und öffentliche Toiletten.

Mit festem Siebventil 1 1/4" Fr. 145.—
 Stopfenventil 1 1/4" mit Überlauf Fr. 165.—

Belinox / **F. Loertscher & Co. Stetten-Aargau**
 Spezialfabrik für rostfreie Stahlwaren - Telephone 056 / 33821



Erfahrene Architekten wissen,

dass Frauen praktisch veranlagt sind und alles schätzen, was ihre Hausarbeit erleichtert. Darum darf im modernen Haushalt auch die vollautomatische Waschmaschine Elida nicht fehlen. Die robuste Konstruktion mit der narrensicheren Schaltung schützt vor unerfreulichen Störungen.

In über 35 000 Schweizer Häusern steht eine Elida und arbeitet zur vollen Zufriedenheit ihrer Besitzer.

Denken Sie bei Ihrem nächsten Projekt auch daran?

Wir senden Ihnen gerne unverbindlich unsere ausführlichen Prospekte und orientieren Sie über unsere eigene, in der ganzen Schweiz tätige Service-Organisation. Auf Wunsch auch Besuch durch unsere fachkundigen Vertreter.

ELIDA

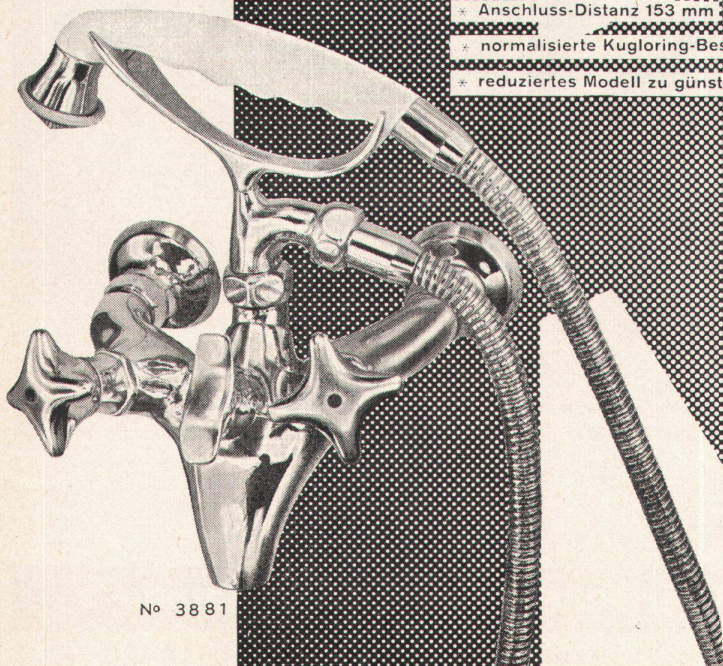
AG. für Technische Neuheiten
Binningen-Basel

Abt. Elida-Waschmaschinen
Tel. (061) 38 66 00

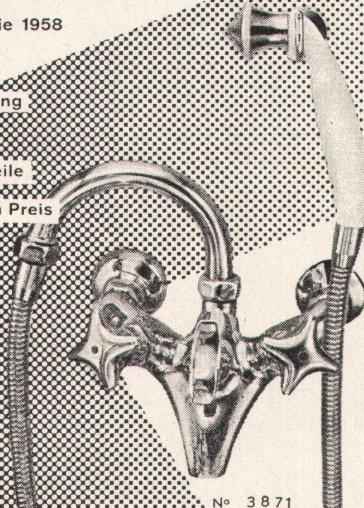
Ein weiteres Glied der Kugloring-Serie

Elegant geformt und harmonisch in der Linienführung: die neue Kugler-Badebatterie 1958

- * neuartige Konstruktion mit der bisherigen bewährten Kipp-Umstellung
- * Anschluss-Distanz 153 mm
- * normalisierte Kugloring-Bestandteile
- * reduziertes Modell zu günstigerem Preis



No 3881



No 3871

KUGLER

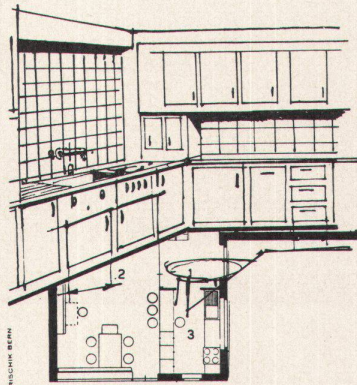
581

Metallgießerei + Armaturenfabrik AG

Genève-La Jonction, tél. 022/24 72 35

Zürich, Neumühlequai 32-34, tél. 051/26 47 42

Der Architekt als Schöpfer ...



A



Niedergösgen SO
Tel. 064 314 63

braucht Mitarbeiter, die fähig sind, seine Ideen zu verwirklichen. Im Küchensektor heisst es den Spreu vom Weizen sondern. Küchenbau ist ein junges Gewerbe. «Spezialisten» schiessen wie Pilze aus dem Boden. Auf wen ist Verlass?

BONO spezialisierte sich auf Küchen als dieses Gebiet noch Neuland war. 25 Jahre unerbittliche Materialprüfung, 25 Jahre Entwicklungsarbeit und moderne eigene Werkstätten sichern BONO einen fast unaufholbaren Vorsprung.

BONO-Küchen unterscheiden sich auf den ersten Blick und besonders nach jahrelanger Beanspruchung von jeder gewöhnlichen Einbauküche.

Wenden Sie sich für anspruchsvolle Küchen nach Mass an



Küchen von morgen

für Leute von heute!



Espagnolette

+ Patent 318,392
DBGM 1,733,637
« Perfekt » No. 1250,1251 mittelschwer
« Piccolo » No. 1255,1256 leicht

Die bewährten «Schänis»-Vorzüge:

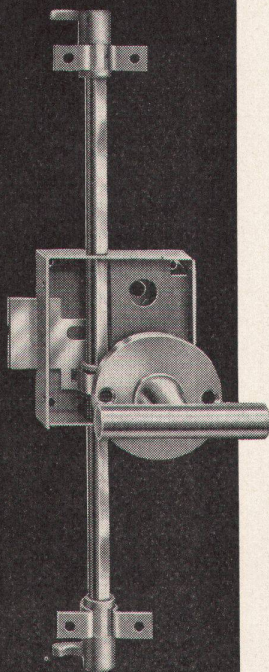
1. Rechts u. links verwendbar.
2. Verstellbar für jede Türhöhe. Stangen in fixen Längen zum Abschneiden.
3. Schlüssel mit Rundring aus zähem Temperguss. (Schlüsselform passt auch zu Möbelschloss)
4. Verschliesst dreifach. Kein Verziehen der Türe. Staubschutz weil Türe immer dicht schliesst.
5. Einfache Lagerhaltung.

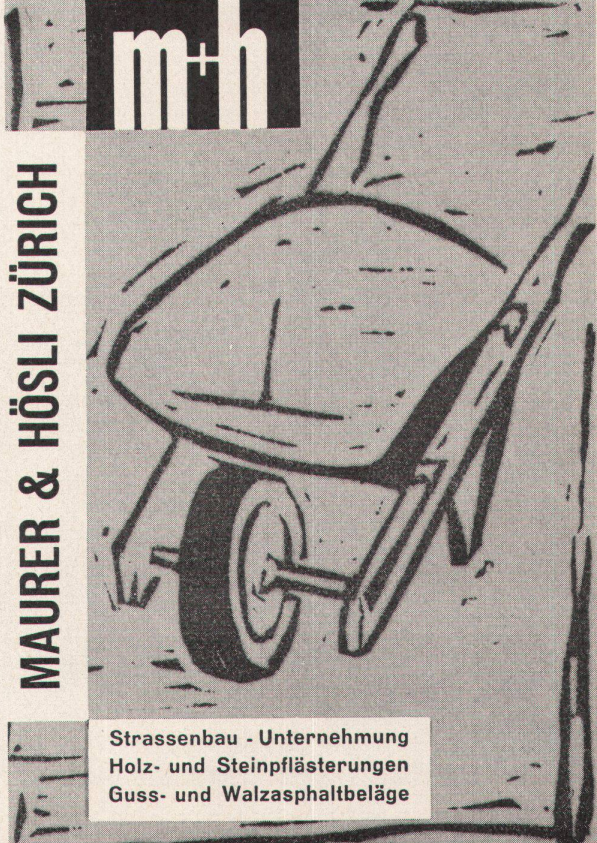
Bezug durch den Fachhandel

Schlossfabrik

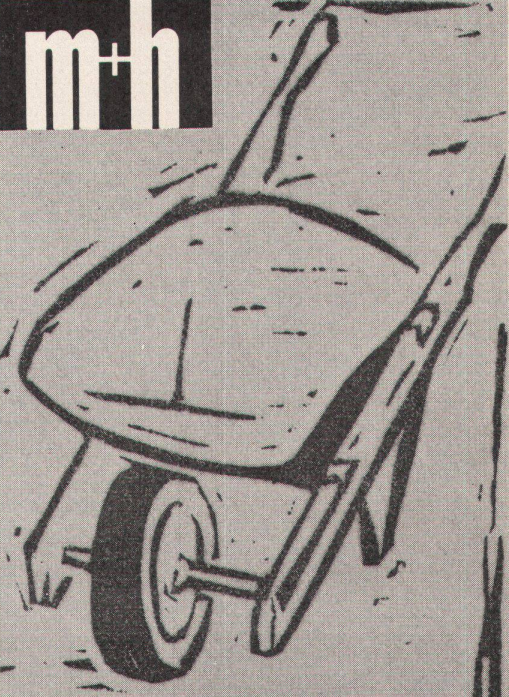
Schänis

WILH. SCHULTE K. G.
SCHÄNIS/SG





MAURER & HÖSLI ZÜRICH



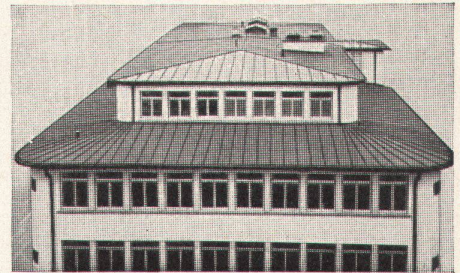
Strassenbau - Unternehmung
Holz- und Steinplästerungen
Guss- und Walzasphaltbeläge



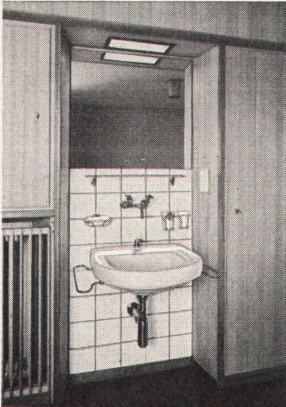
SPENGLER-SANITÄR-DACHDECKER

GENOSSENSCHAFT ZÜRICH

ZEUGHAUSSTRASSE 43 TELEPHON (051) 23 07 36



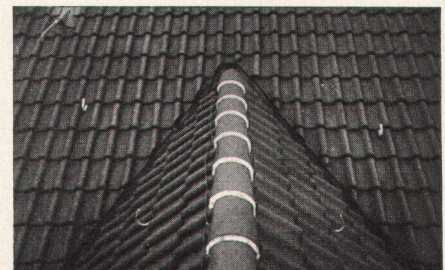
Spenglerarbeit: Blechdach (Kupfer)



Sanitäre Installationen:
Toilettenanlage im Zimmer

Unser Grundsatz:

**Zuverlässige Arbeit
bei vorteilhaften
Preisen**



Dachdeckerarbeit: Ausschnitt aus einem Ziegeldach



NOVOPAN ist die meist verkaufte Spanplatte der Welt. Die ausgezeichneten Eigenschaften ihres dreischichtigen Aufbaus, der günstige Preis und der hervorragende, kostenlose technische Dienst begründen ihren durchschlagenden Erfolg.

Die besondern Vorteile von NOVOPAN im Möbel- und Innenausbau sind unbestritten. Über eine Million verarbeitete NOVOPAN-Platten in der Schweiz dokumentieren die Anerkennung dieses erstklassigen Produktes durch die Fachwelt.



Sitzungstisch aus NOVOPAN nur einseitig furniert
Entwurf: M. J. Saugey, arch., Genève Ausführung: Schleer & fils, Genève

Novopan AG, Klingnau

Beratungsdienst

Telephon (056) 5 13 35

Feueremallierung von Aluminium im Hochbau



- Absolut witterungsbeständig
- Garantiert licht- und farbecht
- Keine Unterrostungsgefahr
- Hohe Schlagfestigkeit
- Geringes Gewicht
- Praktisch keine Unterhaltskosten
- Praktisch alle Farben ausführbar
- Hochglanz, halbmatt und matt



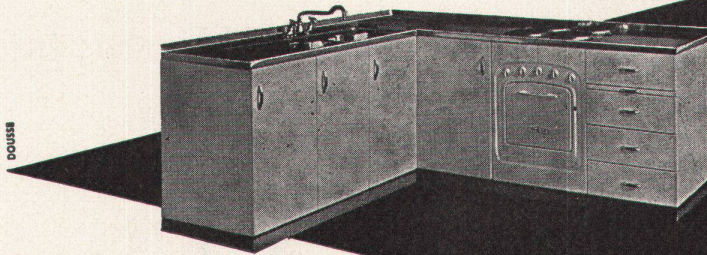
Eine Neuentwicklung der

Emallerie Corgémont S. A., Corgémont b/Biel Tel. 032/97291

Moderne Küche = Blockkombination

Mena-Lux bietet Ihnen für die moderne Küchengestaltung unbeschränkte Möglichkeiten. Aus der Vielfalt der möglichen Kombinationen wählen Sie das in Größe und Anordnung passende Modell aus. Das Ganze ist genau durchstudiert, um der Hausfrau die Arbeit zu erleichtern und ihr unnötige Gänge zu ersparen. Jedes Ding, jeder Apparat befindet sich an seinem Platz: der elektrische Kochherd mit 3 oder 4 Platten, der Kühlschrank 70 Liter, der Boiler mit Thermometer, der Spültisch mit Tropfteil, die Rüstnische, die Schränke mit Tablar und der Schubladenstock. Alle diese Elemente bilden zusammen ein harmonisches Ganzes. Die Chromstahlabdeckung und die aparte Emailfarbe des Unterbaus tragen wesentlich zum äußerst einfachen Unterhalt der Kombinationen bei.

MUBA: Halle 13, Stand 4703



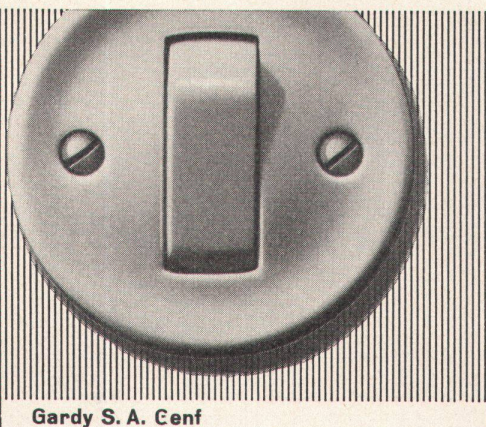
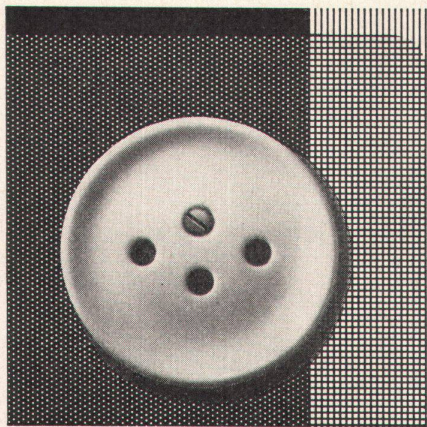
Mena-Lux

Auskünfte, Prospekte und Offerten
direkt durch die Fabrik

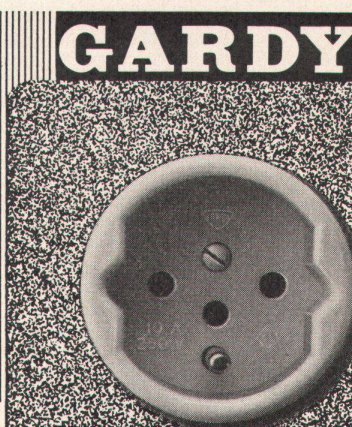
Mena-Lux AG, Murten

Fabrikelektrothermischer Apparate
Emallierwerk
vormals La Ménagère AG.

Generalvertretung:
ELEKTRO-MATERIAL AG



Gardy S. A. Genf

GARDY**JOHNS-MANVILLE BODENBELÄGE****ASPHALT-TILE + TERRAFLEX****BERN: FLACHDACH- & TERRASSENBAU AG**

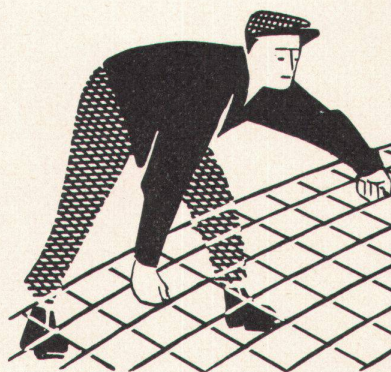
Marktgasse 37

Tel. (031) 23989

ZÜRICH: SPONAGEL & CIE.

Sihlquai 139-143

Tel. (051) 427600



Mit profilierten

PERFEKT

Armierungsnetzen

Pat.

10 x raschere Ver-
legearbeit!Mehr als 50% Gewichtersparnis
Ausführlicher Katalog mit Berech-
nungstabellen durch:**EMIL HITZ**Fabrik für Drahtgeflechte
Zürich 3 Grubenstr. 29 Tel. 332550
Zweigbetrieb Basel:
Ob. Rebgasse 40 Tel. 324592**BELCO SANITÄRE APPARATE**

WEISS UND FARBIG

(Aufnahme aus unserer Ausstellung)

belco**Sanitäre Apparate AG. Zürich**

Stauffacherquai 42, Tel. (051) 238660



Einladung zur freien
Besichtigung der permanenten

Baufach-Ausstellung in Zürich

Talstraße 9 (Börsenblock, vis-à-vis Hotel Baur au Lac), Tel. 237688

Über 1100 beteiligte Firmen aus der ganzen Schweiz

Gratiszustellung des Ausstellungskataloges
Herausgeber des Baufach-Marken-Registers

Schweizer Baumuster-Centrale Zürich

Geöffnet von 8.30-12.30 und 13.30-18.30
Samstag bis 17.00. Sonntags geschlossen.

MARMORWERK BASEL

AKTIENGESELLSCHAFT

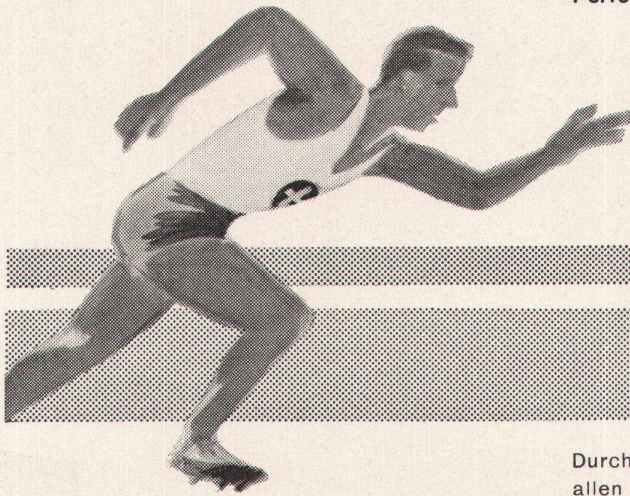
REINACHERSTR. 261, BASEL-DREISPITZ TEL. 061/34 68 33

SÄMTLICHE NATURSTEINARBEITEN

WIE FASSADENVERKLEIDUNGEN, TREPPEN, BÖDEN

ALTARE, GRABDENKMÄLER, CHEMINÉES USW.

Schneller Start - Sofort Licht durch das neue Knobel-Ferroprofil Schnellstartgerät



Bei Verwendung des Knobel-Schnellstartgerätes haben Sie praktisch nach Aufdrehen des Schalters Licht, da dieses Gerät die Fluoreszenzlampe innert **weniger als einer Sekunde** auf schonungsvolle Art zündet.

Dieses Gerät besitzt dazu die bekannten Eigenschaften unseres **Perfektstart-Gerätes!**

- Sichere Zündung bis -20°C
- Flackerfreie Zündung
- Wesentlich höhere Lampenlebensdauer
- Keine Starterstörungen
- Absolut brummfrei und daher besonders geeignet für Büros und Wohnräume
- Keine Radiostörungen

Durch das neue Knobel-Schnellstartgerät wird jetzt auch eine in allen Teilen befriedigende Verwendung von Fluoreszenzlicht im **Wohnhaus** ermöglicht. Das Ergebnis einer neuen Entwicklung in der Knobel-Ferroprofil-Vaco-Perfektstart-Serie.

KNOBEL  **ENNENDA**

Elektro-Apparatebau

F. Knobel & Co. Ennenda GL, Telephon (058) 5 28 55

Verkaufsbüro Zürich, Limmatstrasse 73, Zürich 5/31

Telephon (051) 42 88 55/56

Grösste u. älteste Vorschaltgerätefabrik der Schweiz

Coupon (zu senden an unser Verkaufsbüro
Postfach Zürich 31) - Senden Sie uns unverbindlich Ihre
Unterlagen über das neue Knobel-Schnellstartgerät.



Name _____

Adresse _____

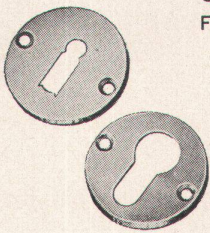
SCHWEIZER BAUBESCHLÄGE

aus hochwertiger Neusilberlegierung

Erstklassige Vernicklung und Verchromung

Große Dauerhaftigkeit

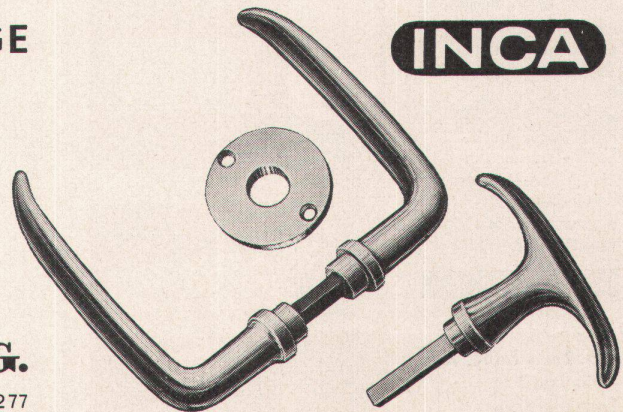
Formschöne Ausführung

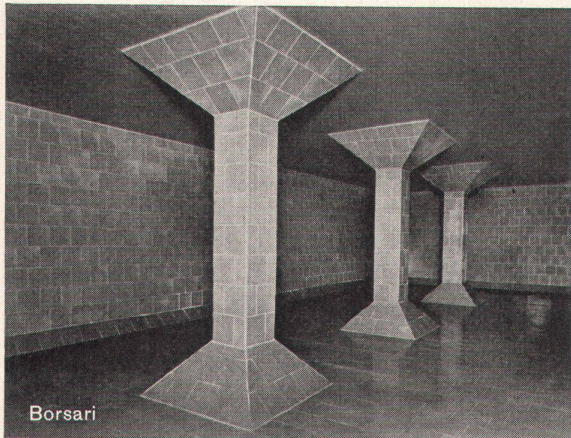


INJECTA A.G.

TEUFENTHAL/AARGAU TEL. (064) 38277

INCA





Borsari

BORSARI HEIZÖL- UND BENZIN-TANKS

aus Eisenbeton mit Plattenauskleidung für jeden Bedarf

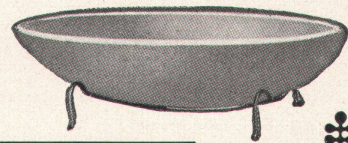
50 Jahre Erfahrung • Erstklassige Referenzen

Keine Korrosion • Kein Unterhalt

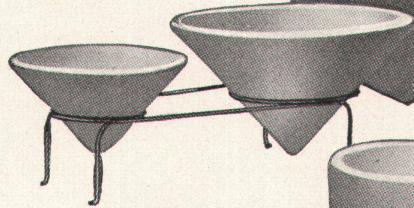
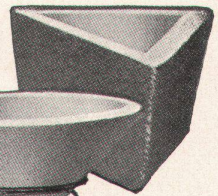
BORSARI & CO, ZOLLIKON-ZÜRICH

Tel. (051) 24 96 18

Gegründet 1873



**POR-o-POR
Blumentöpfe**



F. G. Funk Uetendorf/Be

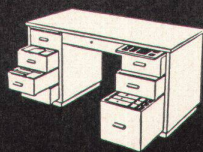
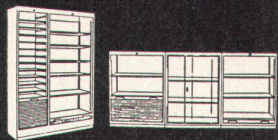


Der grosse Vorteil liegt darin, dass die Pflanzen wirklich gut gedeihen.

**Einzelmöbel
oder komplette
Büroeinrichtung?**

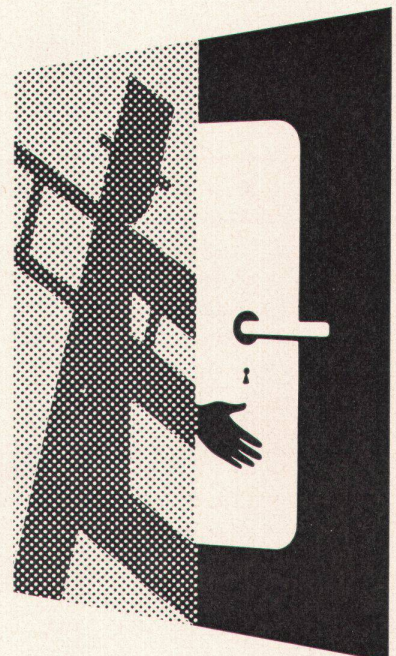
ZEMP

Unser Fabrikationsprogramm umfasst die Herstellung von Einzelmöbeln, aber auch von ganzen Büroeinrichtungen. Zemp-Möbel sind bekannt für ihre solide, handwerkliche Bauart, rationelle Einteilung und schöne, ausgewogene Formgebung. Verlangen Sie Prospekte. Verkauf nur durch bewährte Fachgeschäfte.



**Rob. Zemp & Cie. AG.
Möbelfabrik
Emmenbrücke**

**Türschoner
aus
Celluloid**



Schlund & Co., Zürich-Altstetten

Telephon (051) 523630



**Geilinger & Co. Eisenbauwerkstätten
Winterthur**

**Schweizer Mustermesse 1958 Basel, 12.-22. April
Halle 8a, Stand Nr. 3114**

Von unseren Erzeugnissen zeigen wir:

Horizontal- und Vertikalschiebefenster aus Leichtmetall
(Lizenz General Bronze New York)

Drehflügel Fenster aus Leichtmetall

Kipptor für Einzel- und Reihengaragen

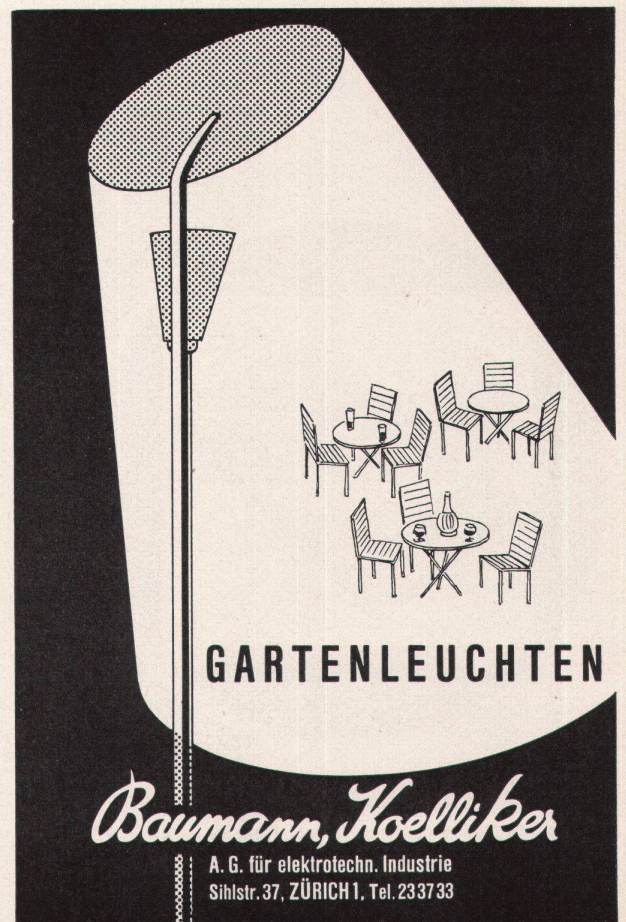
Elektrohebebühnen Typ Cadet mit 1500 kg Tragkraft



**Flumser Steinwolle
MATTEN**

für Wärme-
und Schallisolation.
Feuerhemmend,
anorganisch,
erschütterungsfest.
Extra-verfilzt.

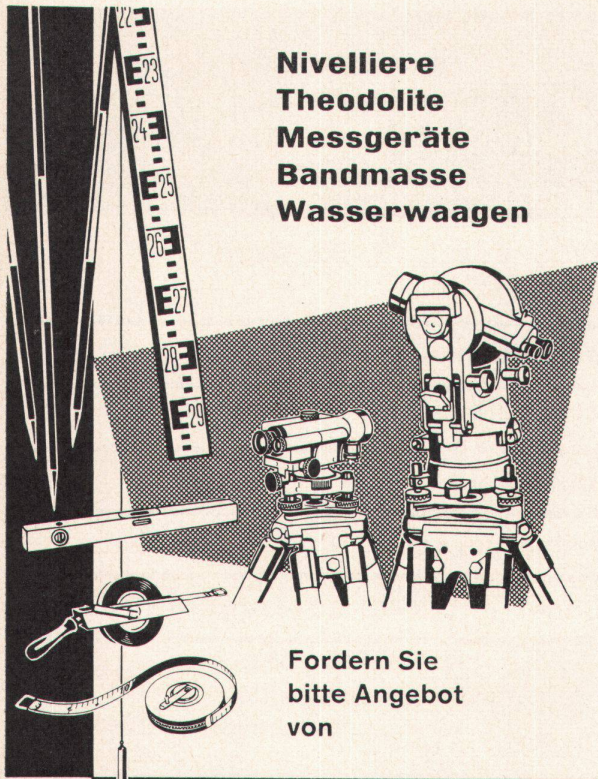
Schmelzwerk
Spoerry
Flums SG
Tel. (085) 83148



GARTENLEUCHTEN

Baumann, Koelliker

A. G. für elektrotechn. Industrie
Sihlstr. 37, ZÜRICH 1, Tel. 233733



**Nivelliere
Theodolite
Messgeräte
Bandmasse
Wasserwaagen**

Fordern Sie
bitte Angebot
von

GRAB & WILDI AG
URDORF und ZÜRICH



GARTENMÖBEL

als Terrassenbestuhlung wirken
vornehm und einladend.
Ein Versuch lohnt sich!
(Verkauf nur an Wiederverkäufer)

Basler Eisenmöbelfabrik AG

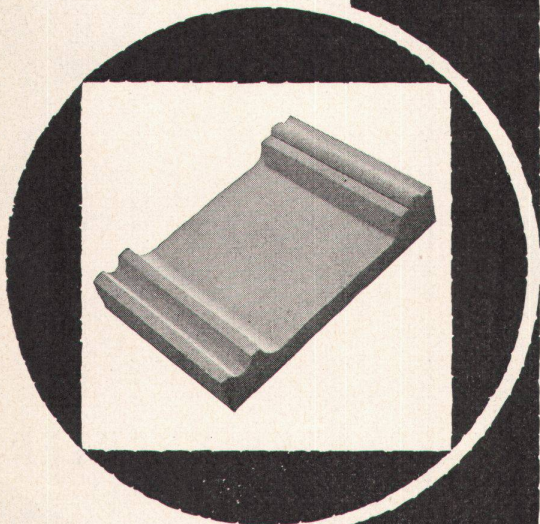
Sissach / vorm. Th. Breunlin & Co.

Telefon 85 17 91

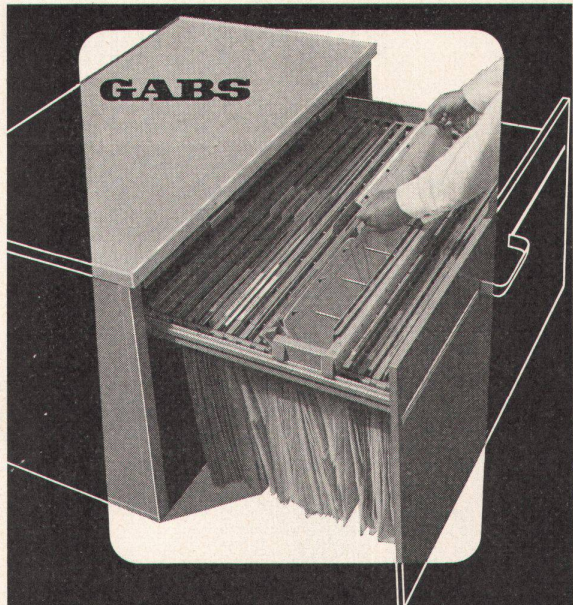


MUBA, Stand 1935, Halle 2, Galerie 2

Feuerfeste Erzeugnisse
Steinzeugbodenplatten



Tonwerk Lausen AG



GABS, die bewährte Hängeregistratur für
Zeichnungen, Pläne, Stoffkollektionen usw.

GABS AKTIENGESELLSCHAFT
WALLISELLEN TEL. 051/93 25 93

Verlangen Sie Prospekt oder besuchen Sie uns an der
Muba, Halle XI, Stand 4170

Der Zukunft voraus...

WAMSLER **Wasch-Automaten**

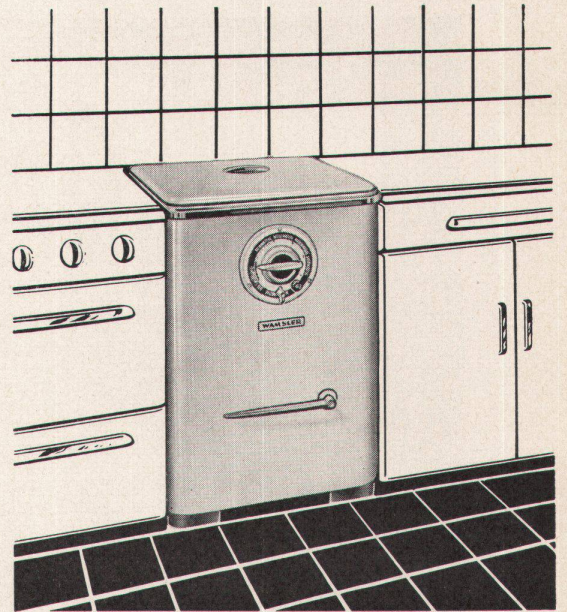
30 000fach bewährt

speziell geeignet für Ein-, Zwei- und Dreifamilienhäuser
je nach Beheizung Fr. 1 040.- bis Fr. 1 380.-

Generalvertretung und Service:

GEORGES FISCHER ZÜRICH 4

Militärstraße 75 Telefon 051/27 88 07

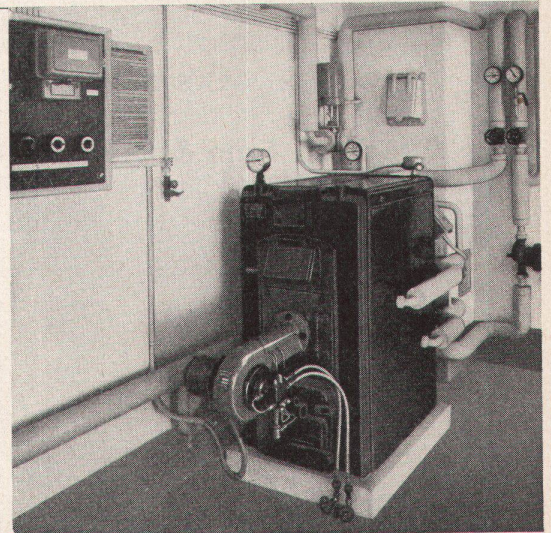


OERTLI - Ölbrenner

das bestbekannte
Schweizer Spitzenprodukt

Ing. W. Oertli AG
Dübendorf

Telephon (051) 96 65 71



Neue Waschtischserien aus ARGOVIT-Porzellan

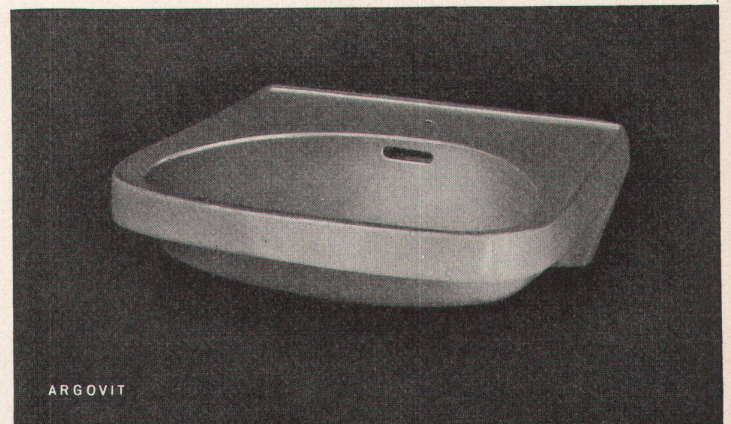
in zeitgemäßer, eleganter rechteckiger oder trapezförmiger Linie

Modelle «MAYA» und «PIA»

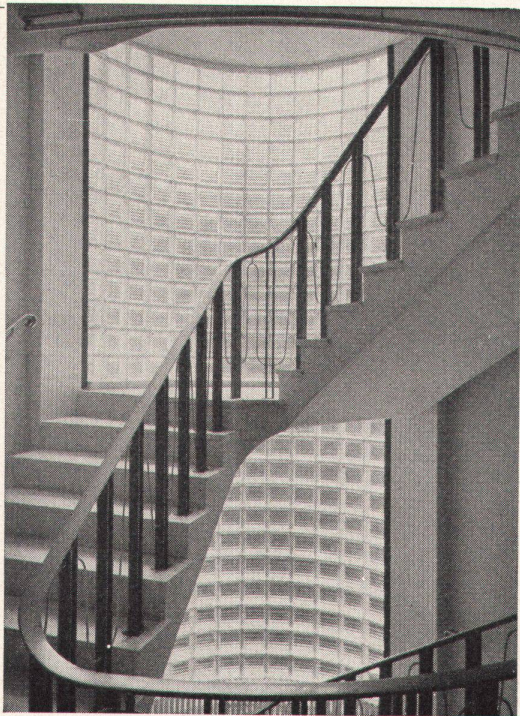
57 × 47 cm, 50 × 40 cm

Verkauf durch den sanitären Großhandel

KERA-WERKE AG, LAUFENBURG AG



ARGOVIT



Moderner GLAS-BETONBAU
begeh- und befahrbare Oberlichter und Wände

Quendoz, Erne & Cie., Zürich 5

Hardturmstraße 131, Telefon (051) 42 17 30

makaflo

**Begriff für erstklassig
ausgeführte Isolationen**

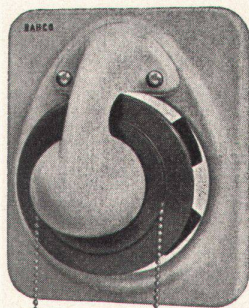
**Isolier- und Unterlagsböden
Thermische Flachdachisolationen
Industrieeläge
Korodur-Hartbeton**

BERN Telefon (031) 5 99 66 – 5 99 80

**Zur «Traumküche»
gehört ein**



Küchenventilator



Er garantiert raschen Abzug der Kochdämpfe (10–20mal schneller als Fenster-Entlüftung). Dadurch weitgehendste Eliminierung der fettigen Niederschläge (Reduktion der Reinigungs- und Unterhaltskosten) und

als größten Vorteil:

Nähere Unterlagen durch die Generalvertretung:

**Walter Widmann AG
Zürich 1**

Löwenstr. 20, Telefon (051) 27 39 96

Nie mehr Kochgerüche in den Wohnräumen
Nicht umsonst sind z. B. in 9 von 10 amerikanischen Haushaltungen Küchenventilatoren installiert. Warum soll die Schweizer Hausfrau auf diesen Mehrkomfort verzichten?

Besuchen Sie uns an der

Schweizer Mustermesse

Halle 3, Galerie, Stand 2363

Wir zeigen Ihnen eine reiche Kollektion neuzeitlicher, gediegener Lampentypen für Wohn- und Geschäftsräume in bewährter erstklassiger Ausführung.

Verkauf durch Elektro-Fachgeschäfte



Gegr. 1921

ALFRED R. MÜLLER, BASEL 7

INH.: FRAU LÉONIE MÜLLER

AMBA Beleuchtungskörper- und Metallwarenfabrik / Fabrique de lustrerie en métal
Hammerstraße 142 Telefon (061) 32 33 50

Musterzimmer Samstag nachmittag geschlossen

SABEZ-CARINA

die neue Form zeitloser Eleganz,
weiß und in allen Standardfarben.

Sanitär-Bedarf AG, Zürich 8

Telephon (051) 246733

Internat. Musterschutz
und Pat. angem.

SABEZ



Kiesklebedächer
Wasserdichte Isolierungen
Bedachungs-
und Bausoliermaterial

Zürich 46 Tel. 051 / 46 9104

DACHPAPPENFABRIK

SÜSSMANN

Mähen Sie Ihren Rasen elektrisch ...

mit **Golf**

Lassen Sie sich den neuen, elektrischen Rasenmäher «Golf» vorführen. Sie werden begeistert sein. Was vorher eine qualvolle Arbeit war, wird mit «Golf» zum wahren Vergnügen, zur Freude. Der Motor läuft ruhiger und schneller, das ergibt einen gleichmäßig schönen Schnitt. Ohne die Pflanzen zu beschädigen, mäht «Golf» bis dicht unter Büsche und Bäume, arbeitet an steilen



Hängen, Rasenkanten, Hausmauern und Plattenwegen entlang rasch und wirklich sauber. Sie brauchen kein Benzin, kein Petrol, kein Schmiermittel – «Golf» arbeitet ohne Unterhalt jahrelang und störungsfrei. «Golf» wiegt nur 10 kg. Preis, mit 1 Jahr Garantie und 1 Ersatzmesser, Fr. 440.– plus Kabel.

Verlangen Sie Prospekt und unverbindliche Vorführung durch

J. Schlumpf AG Steinhausen ZG

Telephon (042) 41068

FEINE BESCHLÄGE



antik+modern

MESSING
SCHMIEDEISEN

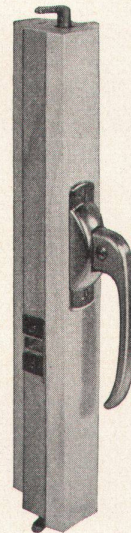
F. Bender

ZÜRICH OBERDORFSTR. 9/10

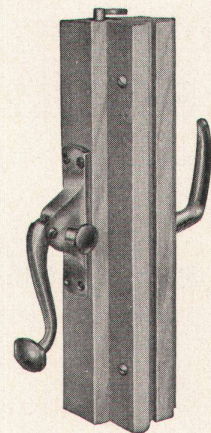


Stahltreppen Schaufensteranlagen Türen und Tore
Gebrüder Demuth & Cie., Baden Tel. (056) 2 54 44 / 2 59 54

**Neue, verdeckte
 «HANSCH»-
 Espagnolette**



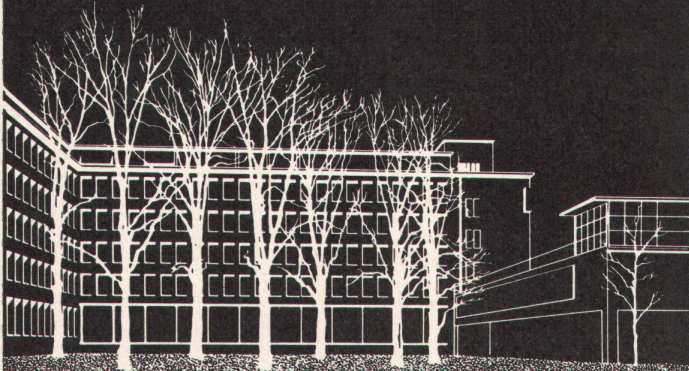
Nr. 32 / Griff B



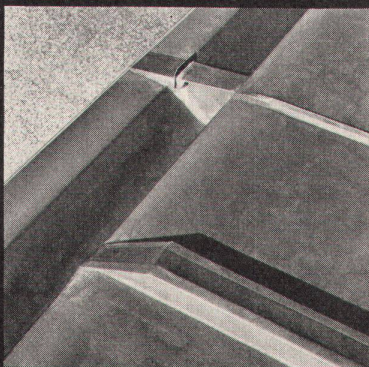
Nr. 102 / Griff C

Fabrikant:
Hans Schärer
 Baubeschlägefabrik
 Rapperswil (Aargau)
 Telefon 064 / 3 42 69

Dauerhafte Spenglerarbeiten



... beginnen beim kleinen Detail



Allmendstr. 7 Zürich 2
 Tel. 051/25 79 80



Der neue Spachtel-Belag

ist

druckfest und widerstandsfähig	hygienisch
fugenlos	leicht zu reinigen
elastisch	vollkommen säurefrei
staubfrei	

geeignet für

Büros	Anstalten
Spitäler	Ateliers
Schulen	Wohnbauten usw.

Eubölithwerke AG., Olten

Telephon (062) 5 23 35



Farbenfrohe und praktische Küche.

Als Spültisch wurde unser Modell Linth Nr. 14/OA20, 110 x 60 cm, blau, verwendet. Als Wandbelag dienen die bewährten Laufener-Steingutwandplatten und für den Boden wurden die unverwüsthlichen Laufener-Steinzeugbodenplatten verlegt.

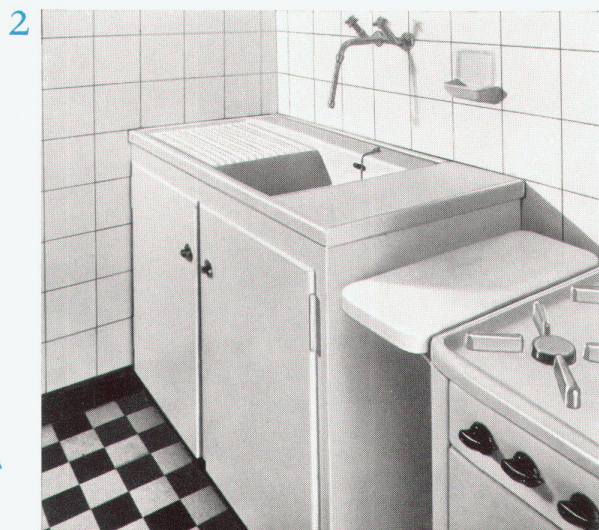
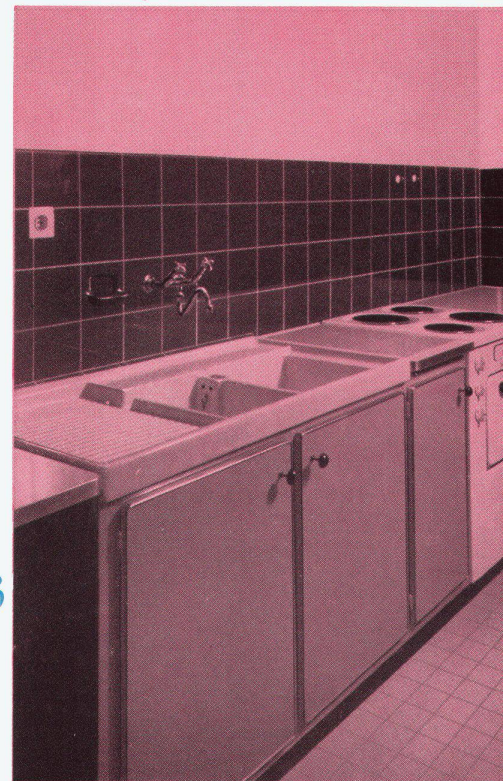


Altbewährt in neuer Form



Noch heute stehen ungezählte Spültröge aus Großmutter's Zeiten in Gebrauch. Sie sind alle aus dem gleichen Material, dem hygienischen, altbewährten Feuer-ton! Seither ist, unter ameri-kanischem Einfluß, eine wahre Revolution in der Küchenge-staltung vor sich gegangen. Alles ist einfacher, praktischer, form-schöner geworden und erlaubt der Hausfrau eine rationelle Ar-beitsweise. Die Laufener Fabrik stand dieser Entwicklung von Anfang an aufgeschlossen gegenüber. Auf Grund sorgfältiger Studien schuf sie ihre heutigen Modelle, die allen modernen Be-dürfnissen entsprechen. Geblieben ist das ausgezeichnete Mate-rial; neu sind die eleganten, praktischen Formen. Für jeden Haushalt, ob groß oder klein, ob einfach oder anspruchsvoll,

Auch wenn eine Küche hygienisch und zweck-mäßig eingerichtet ist, so braucht sie doch nicht wie ein Laboratorium auszusehen. Man weiß, wie günstig sich angenehme Farben auf unsere Laune auswirken! Warum also nicht Farbe in die Küche bringen, für die Hausfrau, die so viel Zeit des Tages darin verbringt? Warum es nicht einmal versuchen mit einem bunten Tischbelag, mit farbigen Kasten- und Schiebetüren? Auch Wand- und Bodenplatten werden in kräftigen und zarten Farbnuancen hergestellt, die zu den kühnsten Kombinationen anregen. Farben bring-en Fröhlichkeit und Atmosphäre in eine Küche! Hier ist übrigens ein weiterer Grund, warum



3

- 1 Mit eingebautem Kühlschrank. Den 2-Becken-Spültisch Tamina Nr. 19 haben wir speziell für die anspruchsvolle Hausfrau geschaffen.
- 2 Küche für Wohnungen mit bescheidenen Mietzinsen. Beachten Sie die beliebte Abstellfläche unseres Linth Nr. 14/A20.
- 3 Spültisch, Herd und Rüsttisch haben die gleiche Höhe. Auch diese Hausfrau hat dem praktischen Spültisch Tamina den Vorzug gegeben.
- 4 Unser eleganter Linth Nr. 14 wird immer mehr für die praktischen Küchen in Siedlungen und Wohnblöcken verlangt.
- 5 Gut gelungene Lösung mit zwei Spültischen Linth und einer keramischen Rüstplatte.
- 6 Nicht nur der Spültisch Linth, sondern auch die Abdeckplatten sind aus Feuer-ton.

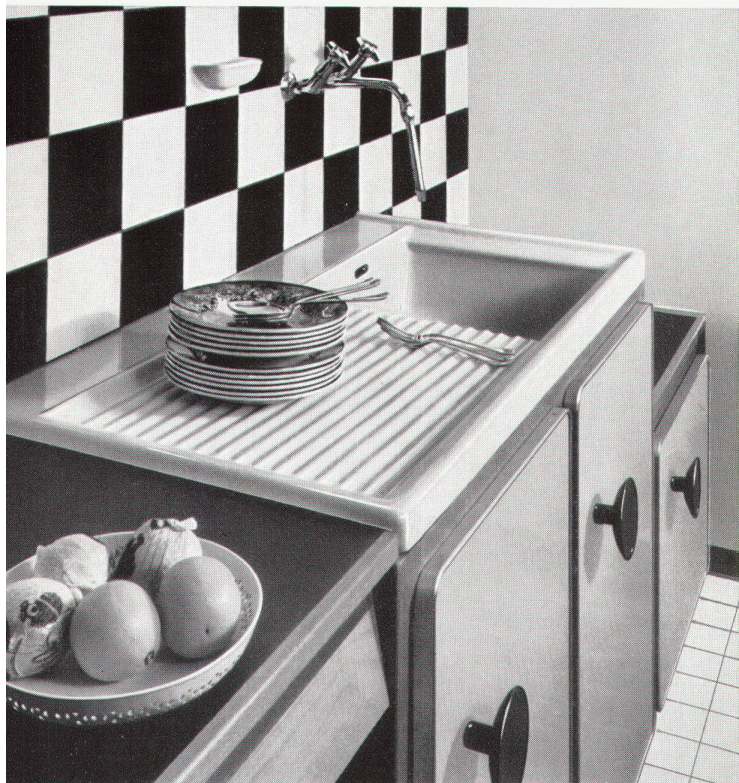
Es ist ein passendes Modell zur Verfügung. Die modernen Feuer-
 -Spültröge lassen sich ausgezeichnet zu Kombinationszweck-
 verwenden. Sehr praktisch ist z. B. die fugenlos angeschlos-
 -ene Arbeitsfläche aus dem gleichen Material. Spültröge aus Laufe-
 -Feurton haben viele gute Eigenschaften. Die glänzende, po-
 -se Oberfläche ist farbbeständig und leicht zu reinigen. Sie
 -nimmt keine Fremdgerüche an und wird durch die handelsüb-
 -lichen Säuren nicht angegriffen. Bei offenen Wasserhähnen ent-
 -stehen keine Trommelkonzerte, denn Feuerton ist schallisolie-
 -nd. Außerdem sind Feuerton-Spültröge die billigsten in der
 -Anschaffung und erst recht im Unterhalt. Wer einen Laufener
 -Spültrög gekauft, spart also zweimal.

Feurton-Spültröge vorgezogen werden: Sie ha-
 -ben nichts Kaltes, Fremdes an sich, sie sind hei-
 -meliger. Das Material harmoniert wie kein an-
 -deres mit den geplättelten Wänden.



Ein Feurton-Spültrög braucht keine Schön-
 -heitsmittel. Ein wenig Putzpulver, um das Fett
 -zu entfernen, kalt ausspülen, und er glänzt wie
 -eh und je. Er kennt kein Altern dank seinem
 -unverwüchtlichen Material: Laufener Feurton!

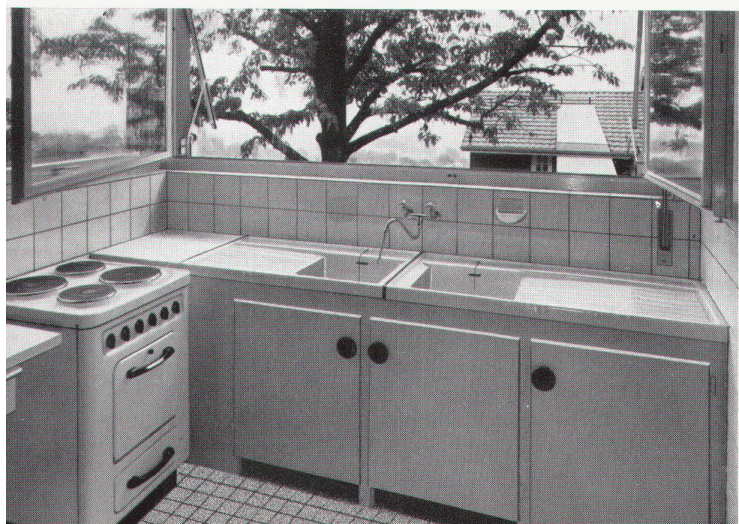
*in diesen Küchen verwendeten Wand- und Bodenplatten sind eben-
 -bewährte Laufener-Fabrikate mit der Flamme als Fabrikmarke.*



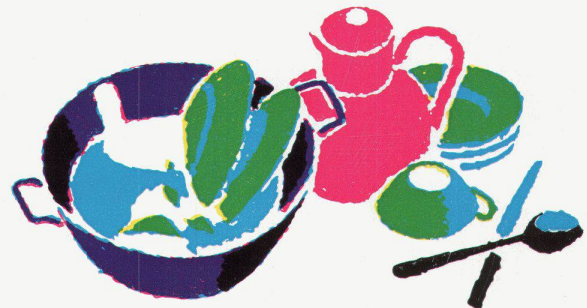
4



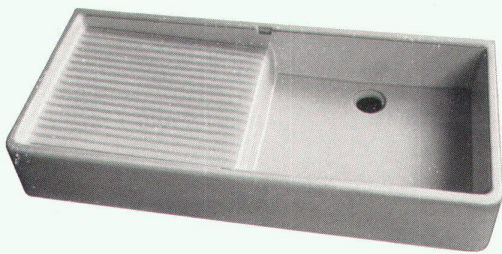
6



5



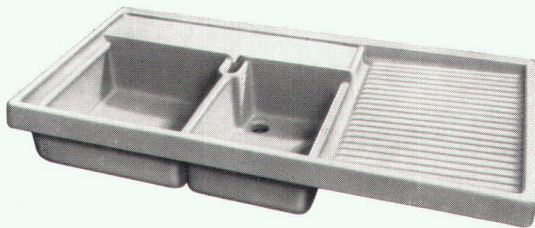
Die Höhe des Schüttsteines und der Arbeits-
 -flächen richtet sich nach der Größe der Haus-
 -frau. Meistens wird die Höhe zu niedrig geplant.
 -Das Institut für Hauswirtschaft, Zürich, hat
 -ausgerechnet, daß eine Tischhöhe von 95 cm den
 -meisten Schweizer Frauen entspricht.



Limmat
Nr. 15
110 x 50 cm
und
90 x 50 cm



Linth
mit Abstellfläche
Nr. 14/0 A 40
130 x 60 cm
Nr. 14/0 A 20
110 x 60 cm



Tamina
Nr. 19
120 x 60 cm



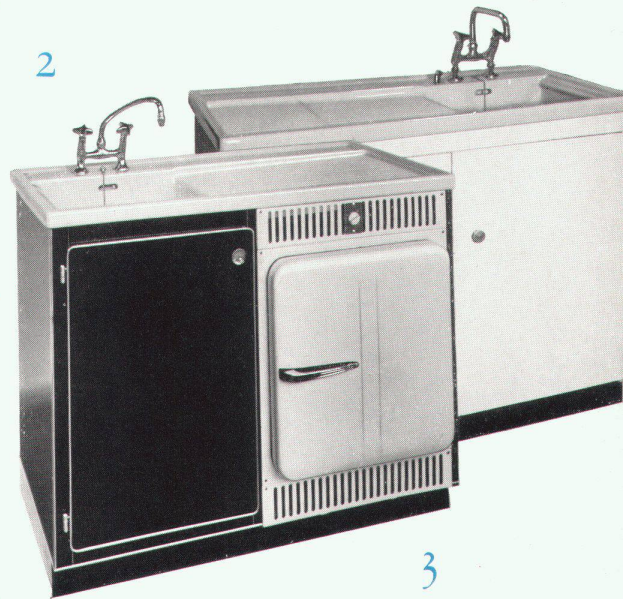
Landquart
Nr. 17
110 x 50 cm



Linth
Nr. 14
Größen:
110 x 60 cm
90 x 60 cm
110 x 50 cm
90 x 50 cm



I



2

3

Unsere neuen Feuertonmodelle eignen sich ebenfalls für Kombinationen.

In Abbildung 1 sehen Sie die beliebte Rüstnische, die sich mit unserem Modell Linth mit Abstellfläche sehr gut kombinieren lässt.

Bild 2 zeigt unsern Linth mit Metallunterbau und eingebautem 100-Liter-Boiler. Erhältlich in den Größen 110 x 60 cm und 110 x 65 cm.

Bild 3 zeigt Linth Nr. 14 (Größe 110 x 60 cm) mit eingebautem Kühlschrank.

Die Modelle können auf Wunsch mit Abtropfteil links oder rechts geliefert werden. Die Ausführung in blauer oder grüner Farbe bedingt einen Zuschlag.

Verkauf nur durch den Fachhandel.

Feuerton

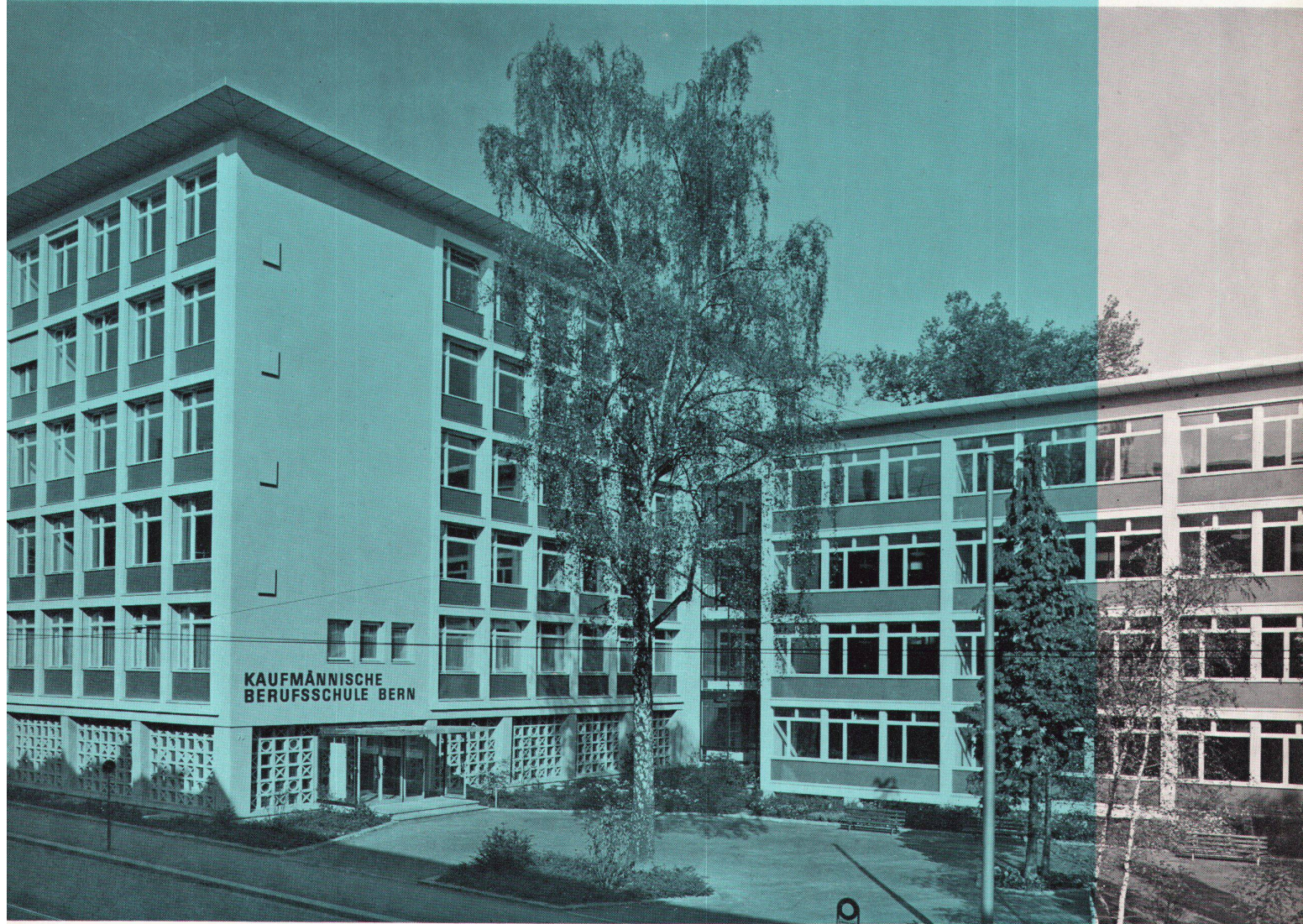
Laufener



AG. für Keramische Industrie Laufener

MUBA-Stand Nr. 4666 Halle XIII

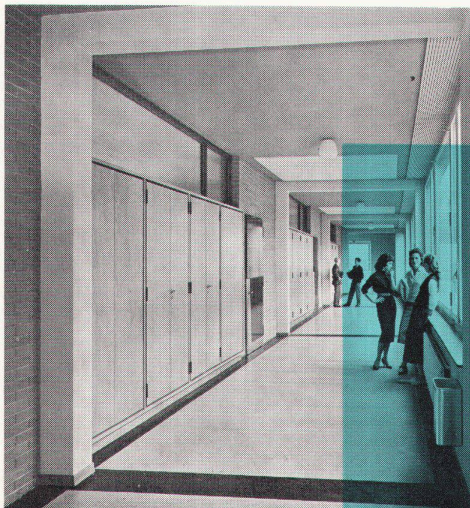
**In diesem Neubau
wurden nebst TAVAPAN-Platten
auch TAVAPAN-Türen ausgewählt**



Neubau Kaufmännischer Verein Bern, Effingerstraße 70

Der wachsende Erfolg der TAVAPAN-Türen ist auf verschiedene Gründe zurückzuführen: Gepflegtes, sauberes Aussehen, gutes Stehvermögen, ausgezeichnete Schall- und Wärmeisolierung.

Die Brandversicherungsgesellschaften haben die TAVAPAN-Türen mit der Original-Marke «TAVAPAN ANTI-FEU» als feuerhemmend anerkannt.



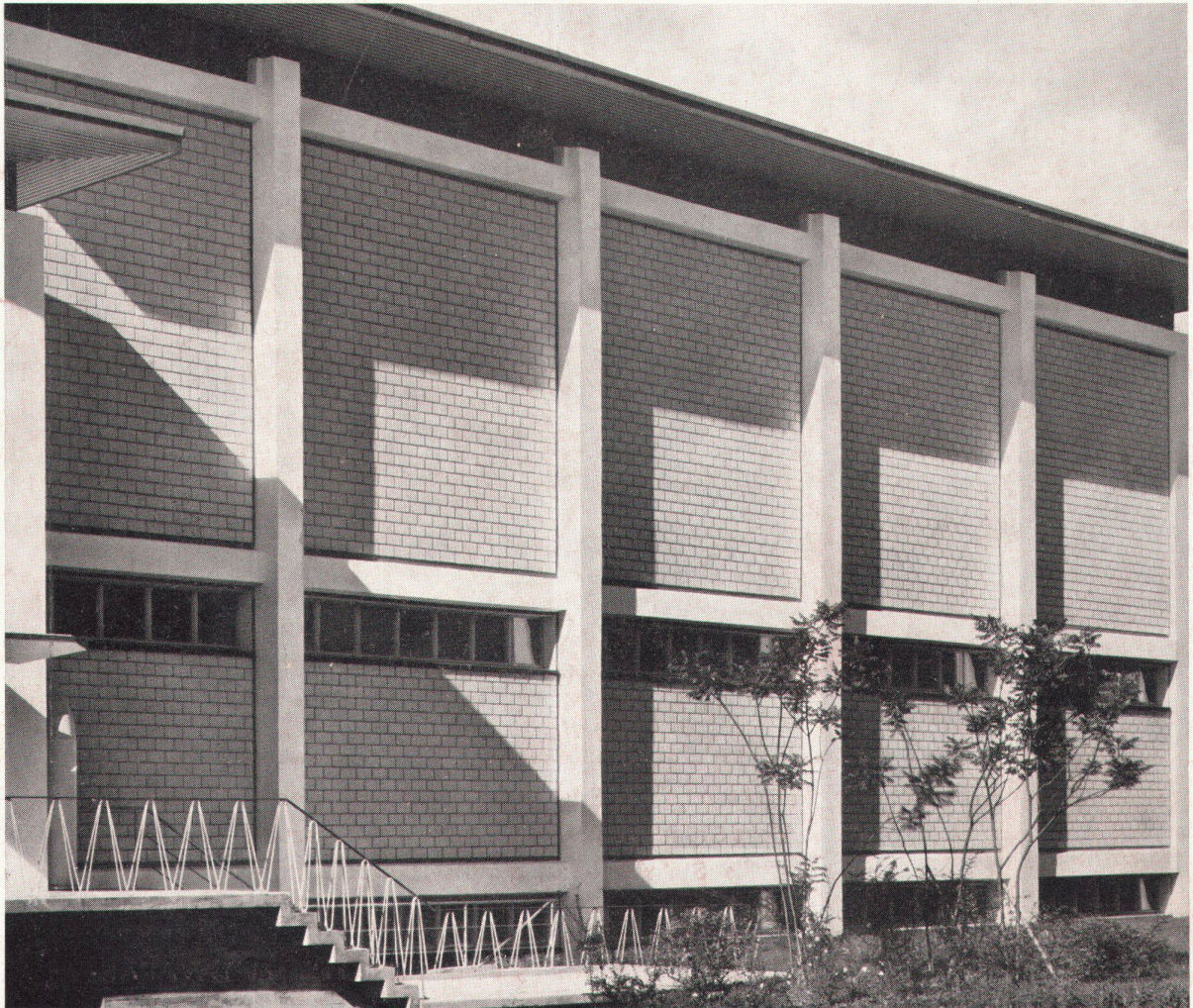
Die bevorzugte Holzspanplatte für den gepflegten Innenausbau

TAVAPAN

Tischler- und Sperrholzplattenfabrik AG, Tavannes
Telephon (032) 92021



Sichtmauerwerk aus Hunziker-Kalksandsteinen



**Ausfachung eines Eisenbetonskelettes
mit Sichtmauerwerk aus breitgerip-
ten Kalksandsteinen**

AG HUNZIKER + CIE

Zürich Brugg Olten Döttingen Landquart
Steinfabrik Zürichsee AG Zürich/Pfäffikon SZ
Hunziker Baustoffwerke AG Bern