

Zeitschrift: Das Werk : Architektur und Kunst = L'oeuvre : architecture et art
Band: 45 (1958)
Heft: 4: Bauen in Israel

Werbung

Nutzungsbedingungen

Die ETH-Bibliothek ist die Anbieterin der digitalisierten Zeitschriften auf E-Periodica. Sie besitzt keine Urheberrechte an den Zeitschriften und ist nicht verantwortlich für deren Inhalte. Die Rechte liegen in der Regel bei den Herausgebern beziehungsweise den externen Rechteinhabern. Das Veröffentlichen von Bildern in Print- und Online-Publikationen sowie auf Social Media-Kanälen oder Webseiten ist nur mit vorheriger Genehmigung der Rechteinhaber erlaubt. [Mehr erfahren](#)

Conditions d'utilisation

L'ETH Library est le fournisseur des revues numérisées. Elle ne détient aucun droit d'auteur sur les revues et n'est pas responsable de leur contenu. En règle générale, les droits sont détenus par les éditeurs ou les détenteurs de droits externes. La reproduction d'images dans des publications imprimées ou en ligne ainsi que sur des canaux de médias sociaux ou des sites web n'est autorisée qu'avec l'accord préalable des détenteurs des droits. [En savoir plus](#)

Terms of use

The ETH Library is the provider of the digitised journals. It does not own any copyrights to the journals and is not responsible for their content. The rights usually lie with the publishers or the external rights holders. Publishing images in print and online publications, as well as on social media channels or websites, is only permitted with the prior consent of the rights holders. [Find out more](#)

Download PDF: 06.02.2026

ETH-Bibliothek Zürich, E-Periodica, <https://www.e-periodica.ch>

ALVO-PUTZ

**Hart-Edelputzmasse
fertig gemischt
in Pulverform**

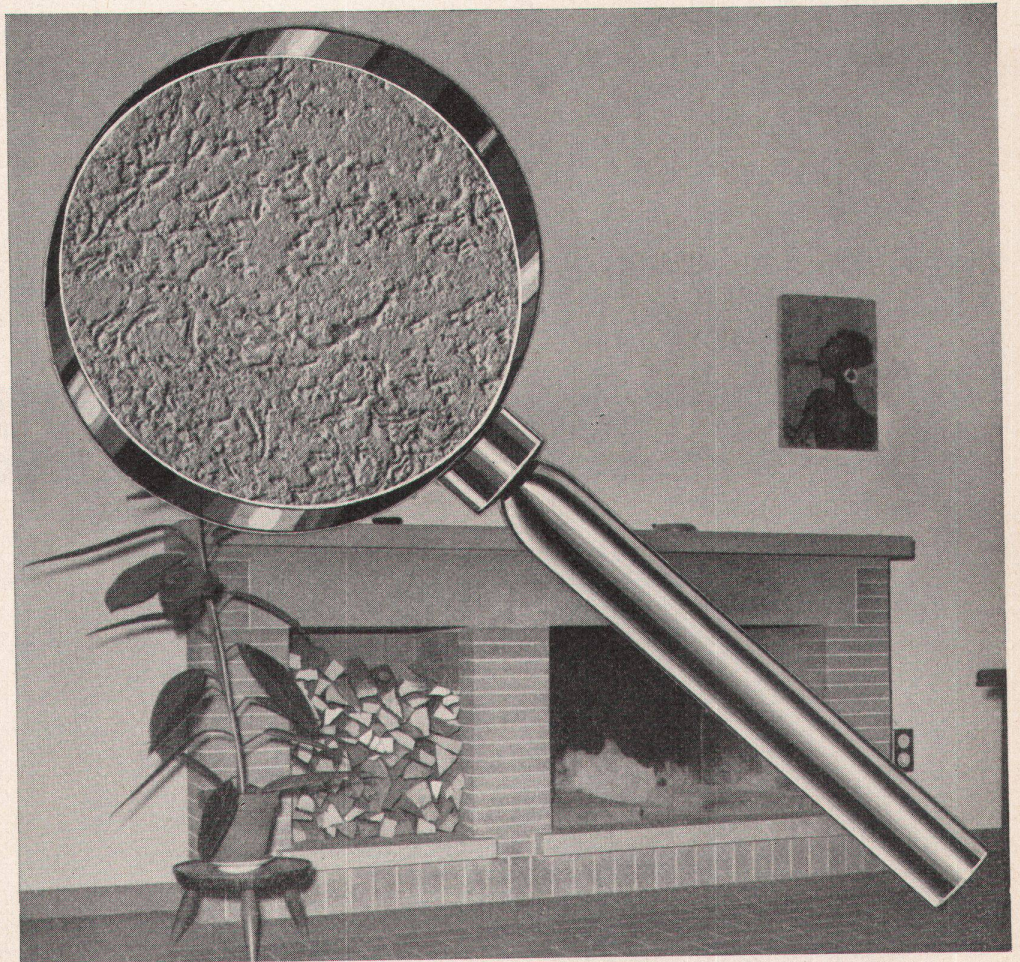
ALVO-PUTZ ist die gesuchte Hart-Edelputzmasse, der besonders strapazierfähige, jedoch trotzdem warm und geschmackvoll wirkende Wand- und Deckenputz für Treppenhäuser, Korridore, Eingangshallen, öffentliche Bauten, Restaurants, Schulhäuser, Hotels und auch Privatwohnungen.

Für die Zubereitung der gebrauchsfertigen Masse ist **nur Wasser** erforderlich. Der Wegfall eines separaten Bindersatzes ist **in jeder Beziehung** von großem Vorteil und gewährleistet eine immer gleichbleibende Abbindung und demzufolge ein regelmäßiges Aufdrocknen auch bei Pastellönen und großen Flächen.

ALVO-PUTZ wird hart und bewahrt trotzdem eine genügende Elastizität. Der weiche Seidenglanz, der in ALVO-PUTZ ausgeführten Flächen verleiht diesen eine bisher unerreichte, dekorative Wirkung von zeitlosem Geschmack.

ALVO-PUTZ ist stoßfest, kratzfest und gut waschbar.

Jagdzimmer in einem Privathaus in Dottikon AG



ALVO-PUTZ ist ein neues Qualitätsmaterial der

DURAG AG, DÄNIKEN SO TELEPHON 062/612 81

Basler Mustermesse, Halle 8a, Stand Nr. 3101

Die zwei großen Elcalor-Favorit Pluspunkte



ELCALOR AG AARAU

1 Elcalorstat Backofen-Regulierung

Der Traum vom vollkommenen Backofen ist Wirklichkeit geworden! Mit der neuen Einknopf-Regulierung wird die jeweils gewünschte Backofentemperatur einmal eingestellt. Der Elcalorstat sorgt für eine gleichbleibende Wärme. Ober- und Unterhitze können einzeln oder zusammen eingestellt werden.

Muba: Halle 13, Stand 4760

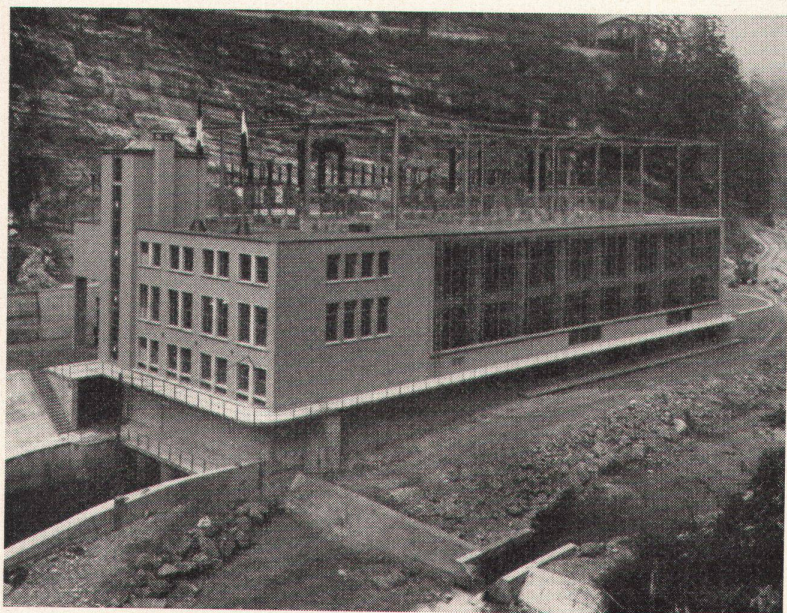
2 Regla Schnell-Kochplatte

Schnell und sparsam kochen – darin liegt das Geheimnis der genialen Regla-Konstruktion. Eine Blitz-Kochplatte mit stufenloser Regulierung und Schutz gegen Überhitzung. Verlangen Sie im Fachgeschäft oder direkt in der Fabrik nähere Auskunft über den neuen Elcalor-Favorit-Kochherd.



AEZ

Asphalt-Emulsion AG Zürich



Usine du Chatelot Les Planchettes NE

Maschinenhaus

Flachbedachung 1700 m²

Bauherrschaft:

Société des Forces motrices du Chatelot, Bâle

Bauleitung:

Société suisse d'électricité et de traction, Bâle

Architekten:

Suter & Suter, Basel

Ingenieure:

A. Aegerter & Dr. O. Bosshardt AG, Basel