

Zeitschrift: Das Werk : Architektur und Kunst = L'oeuvre : architecture et art
Band: 45 (1958)
Heft: 1: Städtebau, Wohnungsbau, Interbau

Werbung

Nutzungsbedingungen

Die ETH-Bibliothek ist die Anbieterin der digitalisierten Zeitschriften auf E-Periodica. Sie besitzt keine Urheberrechte an den Zeitschriften und ist nicht verantwortlich für deren Inhalte. Die Rechte liegen in der Regel bei den Herausgebern beziehungsweise den externen Rechteinhabern. Das Veröffentlichen von Bildern in Print- und Online-Publikationen sowie auf Social Media-Kanälen oder Webseiten ist nur mit vorheriger Genehmigung der Rechteinhaber erlaubt. [Mehr erfahren](#)

Conditions d'utilisation

L'ETH Library est le fournisseur des revues numérisées. Elle ne détient aucun droit d'auteur sur les revues et n'est pas responsable de leur contenu. En règle générale, les droits sont détenus par les éditeurs ou les détenteurs de droits externes. La reproduction d'images dans des publications imprimées ou en ligne ainsi que sur des canaux de médias sociaux ou des sites web n'est autorisée qu'avec l'accord préalable des détenteurs des droits. [En savoir plus](#)

Terms of use

The ETH Library is the provider of the digitised journals. It does not own any copyrights to the journals and is not responsible for their content. The rights usually lie with the publishers or the external rights holders. Publishing images in print and online publications, as well as on social media channels or websites, is only permitted with the prior consent of the rights holders. [Find out more](#)

Download PDF: 06.02.2026

ETH-Bibliothek Zürich, E-Periodica, <https://www.e-periodica.ch>



54 m, fast fünfmal so hoch wie breit, ist das neue Hotel Europa in Salzburg. Gesamtgewicht ca. 16 000 Tonnen, gegründet auf einer Schluffton-Schicht. Verschiedenartigste Beanspruchungen der Wandscheiben, auch durch die unvermeidlichen Setzungen, prädestinieren die Verwendung des

DURISOL-Mauerwerkes

mit seinen besonders hohen und vielseitigen Festigkeitseigenschaften. Entsprechend den Belastungen wurde die Wandfestigkeit durch Variation der Betonqualität und teilweise durch Einlegen von orthogonalen Bewehrungen herbeigeführt. Das dichte Gefüge des Betons, resp. des Eisenbetons, seine hohe Festigkeit, die durch den DURISOL-Schalungsstein erreichte Wärmeisolation und die Wasserdampfdiffusion nicht behindernde Konstruktion erlauben zuverlässige und materialgerechte Ausnützung des DURISOL-Mauerwerkes.

Bauherr: Wiener Städtische Wechselseitige Versicherungsanstalt

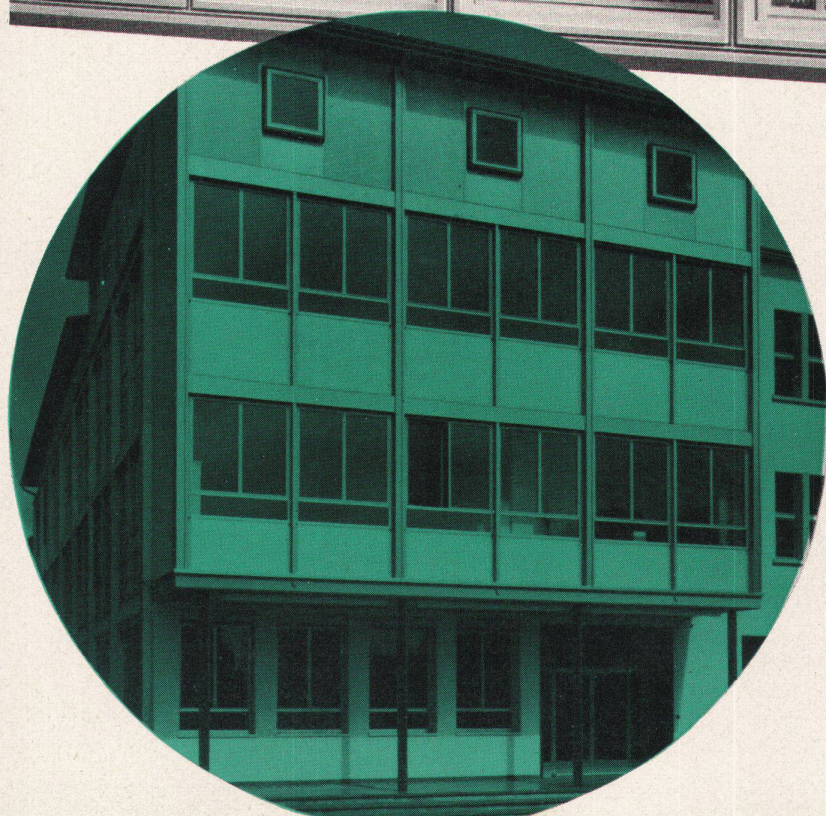
Architekt: Dipl. Arch. Josef F. Becvar, Salzburg

Ingenieure: Dipl. Ing. Ernst Mühlberg, Salzburg
Dipl. Ing. Heinrich König, Wien

Ausführung: Allgemeine Baugesellschaft –
A. Porr, Wien-Salzburg, federführend, und
Hoch- und Tiefbau C. Heinz & Co., Salzburg

Durisol

Durisol-AG für Leichtbaustoffe, Dietikon ZH, Tel. (051) 91 86 65



LEICHTMETALL FENSTER

in verschiedenen Ausführungen für Bureau-,
Geschäfts-, Industrie- und Wohnbauten.

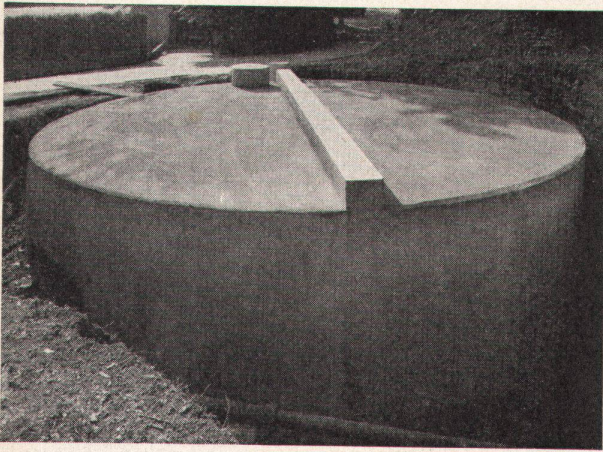
Fenster in isolierter Leichtmetallkonstruktion

AL
SEC

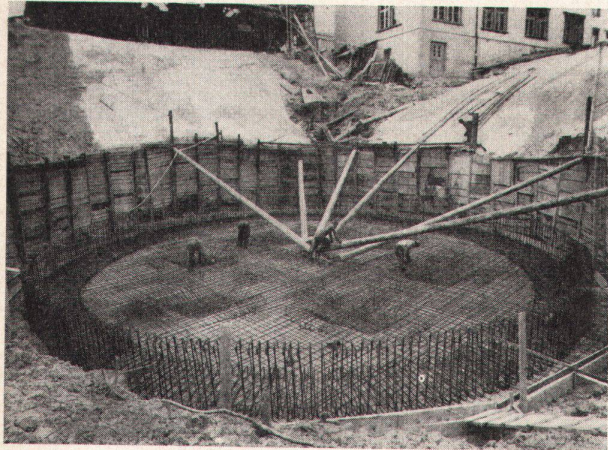
Ganz-Aluminium-Fassaden im Elementbau mit
Brüstungen.



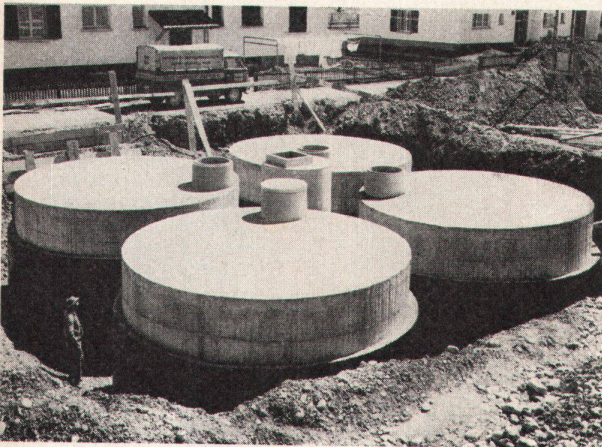
GLISSA AG
SCHAFFHAUSEN
TEL. (053) 5 92 31



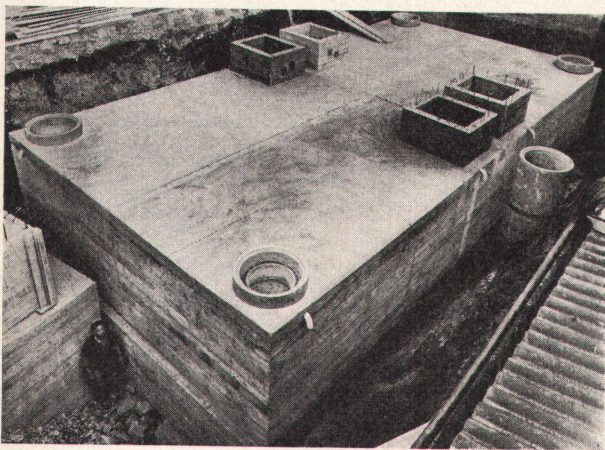
Tankanlage für eine Werkzeugmaschinenfabrik, Inhalt 200 000 Liter



Tank für Kautschukfabrik, Fundamentplatte \varnothing 17,00 m, Inhalt 1,5 Mill. Liter



Tankanlage für eine Fabrik elektr. Apparate, Inhalt 200 000 Liter



Tankanlage für ein Postgebäude, Inhalt 200 000 Liter

Heizoeltanks in Beton

Vorteile:

Kein Rosten
Keine Unterhaltskosten
Absolute Dichtigkeit
Unbeschränkte Haltbarkeit
Keine zusätzlichen Nebenkosten
Jegliche Tankform
an Ort und Stelle sofort durchführbar

kapp
BETON-OELTANKS

ZÜRICH-BERN-LAUSANNE-STUTTGART

Innenauskleidung seit
30 Jahren
erprobt – Beste Referenzen

Gasdichte Lagerung von
Heiz-Diesel- und anderen
Mineralölen

Über 30 Millionen Liter Heizöl sind in
unseren Tanks System «Kapp», im In- und
Ausland eingelagert

kapp
BETON-OELTANKS

ZÜRICH-BERN-LAUSANNE-STUTTGART

Paul Kappeler

Gegründet 1928

**Ingenieurbureau-
Bauunternehmung
Zürich, Utoquai 43
Telephon 34 70 77**

REGALUX

die neue Leuchtdecke

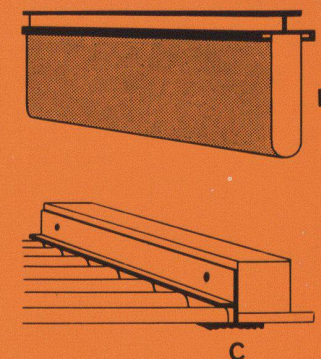
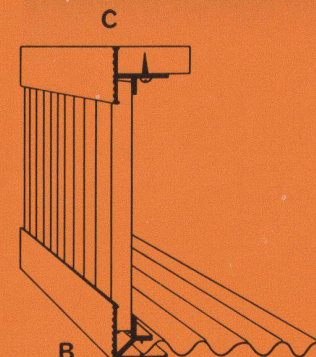
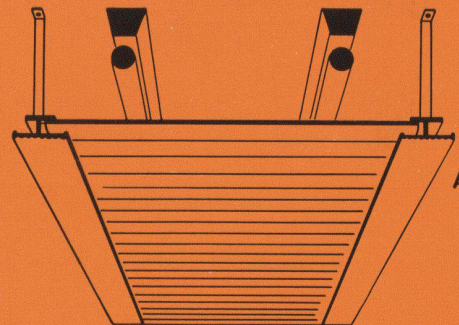
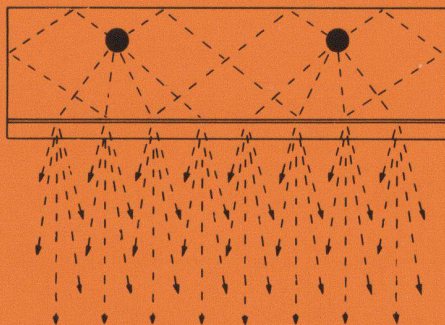
Regent Beleuchtungskörper Basel 18

Dornacherstrasse 390

Telephon (061) 34 64 45

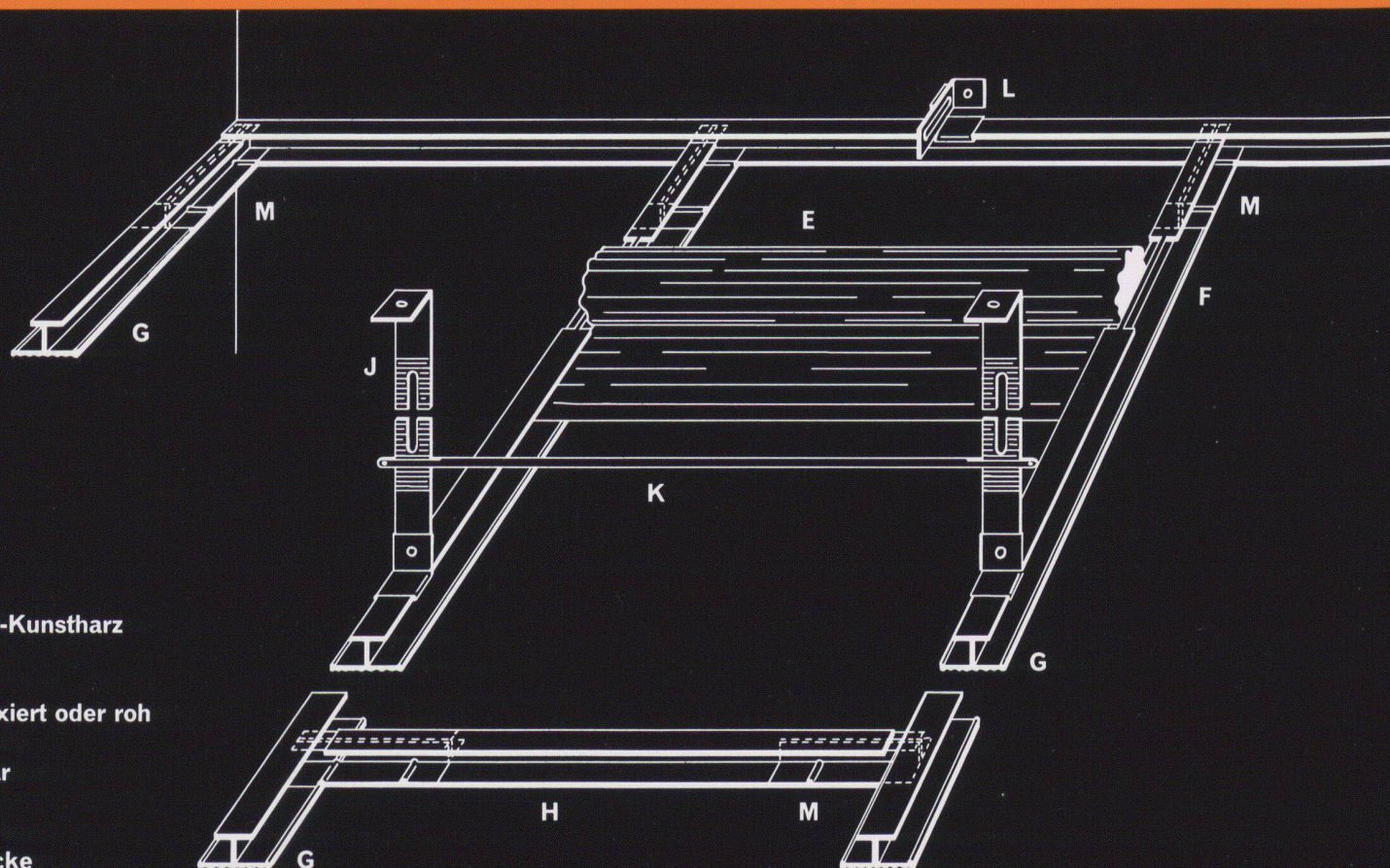


REGALUX



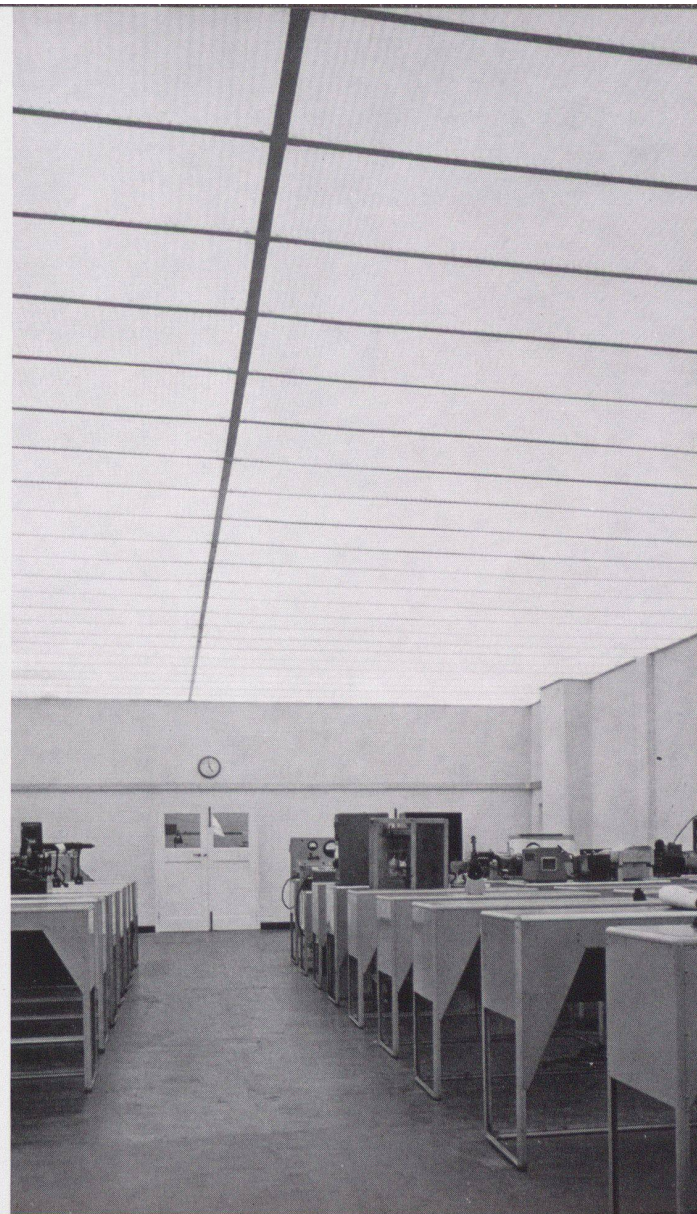
Das durch die Lichtquelle (meist Fluoreszenzröhren) erzeugte Licht fällt direkt und durch Reflexion im weissen Hohlraum auf die Wellplastik-Fläche. Von dort wird es gleichmässig und diffus in den Raum gestrahlt. Das künstliche Licht der REGALUX-Decke besitzt somit weitgehende Tageslichtwirkung. – Die zur Verfügung stehenden Profile erlauben eine einfache Montage der REGALUX-Decke in praktisch jeder Anlage.

A = Normalprofil B = Eckprofil
C = Anschlussprofil an Wand oder Decke
D = Profil zum Einschieben der
REGALUX - Schallschluckelemente



E = Wellplastik aus Vinyl-Kunsthharz
aufgerollt
F = Einführungsschlitz
G = Leichtmetallprofil eloxiert oder roh
H = Versteifungsschiene
J = Aufhänger, verstellbar
K = Distanzierung
L = Wandanschlussstück
M = Profilverbindungsstücke

REGALUX

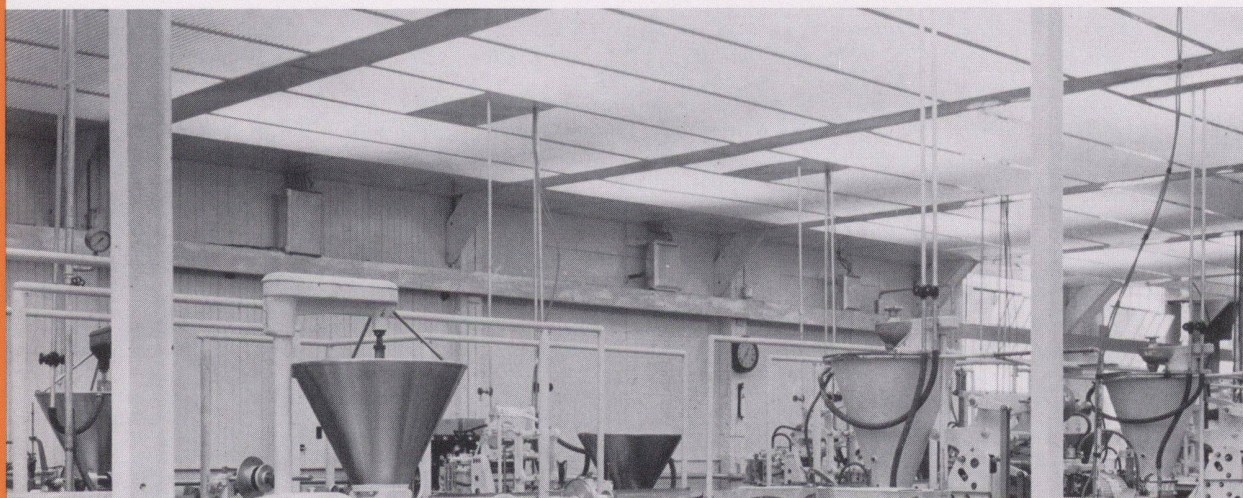


Die REGALUX-Decke wirkt dank ihrer gleichmässig hellen Fläche im eingeschalteten und ausgeschalteten Zustand grosszügig und modern. Keine Lichtquellen und keine Installationen sind sichtbar. Da von der REGALUX-Decke ein gleichmässiges, angenehmes Licht in den Raum strahlt, treten weder Blendung noch harte Schatten auf. Die REGALUX-Decke ist in gleicher Weise geeignet für Neubauten wie für die Neubeleuchtung bestehender Räume.

◀ Die REGALUX-Leuchtdecke lässt sich ausserordentlich leicht installieren. Die maximal 90 cm breiten Bahnen aus gewelltem Vinyl-Kunstharz besitzen ein sehr gutes Streuvermögen und werden in ein System vorfabrizierter Leichtmetallprofile eingeschoben, gemäss nebenstehendem Schema.

REGENT

REGALUX



Wenn eine tageslichtähnliche, moderne Beleuchtung gewünscht wird, ist die **REGALUX-Decke** das ideale Beleuchtungssystem. Die **REGALUX-Decke** eignet sich für: Ausstellungsräume, Hallen, Schaufenster, Verkaufsräume, Restaurants, Bureaux, Fabriken, Spitäler usw. Zusätzliche Punktlichtquellen, speziell in Verkaufsräumen, Schaufenstern und Restaurants lassen sich sehr gut mit der **REGALUX-Decke** kombinieren. Die **REGALUX-Decke** ist wirtschaftlich in der Anschaffung und in der Installation, da sie die herabgehängte Decke ersetzt. Unterhalt und Reinigung sind einfach, denn der Wellplastik lässt sich leicht aus den Profilen herausrollen.

Beratung und Projekte durch unser beleuchtungstechnisches Bureau.

REGALUX die neue Leuchtdecke der Firma

**Regent Beleuchtungskörper
Basel 18**

Dornacherstrasse 390 Telephone (061) 34 64 45

SIPOREX-Gasbeton-Baumaterial

Faktoren, welche die Wirtschaftlichkeit von SIPOREX-Bauelementen bestimmen:

Einsparungen an den tragenden Konstruktionen
tragend **und** wärmedämmend zugleich
nicht schwindend
hilft Heizungskosten sparen
benötigt nur minime Oberflächenbearbeitung
erlaubt das Bauen auch im Winter
kann schnell und **einfach** verarbeitet werden.

KOit-AB-Mehrschichten-Dachhaut

Flachdachisolationen nach dem KOit-Spezialverfahren, auf Massivbeton, Bimsbeton, SIPOREX-Gasbeton- und -Betonplattendächer garantieren Ihnen:

einwandfreie Haftfähigkeit
Ausatmen der Feuchtigkeitsdämpfe
Genügende Oberflächenfestigkeit
Ablaufsicherheit
absolute Abdichtung gegen eindringende Feuchtigkeit
Durch die **atmende** KOit-Dachhaut werden
sämtliche Blechanschlüsse eingespart.

Flachdachisolationen mit SIPOREX-Isolierplatten
und KOit-Dachhaut sind feuerhemmend.

Diese beiden Produkte ergänzen sich auf das beste.

Verlangen Sie bitte Offerte mit Referenzen, Prospekte und Muster!

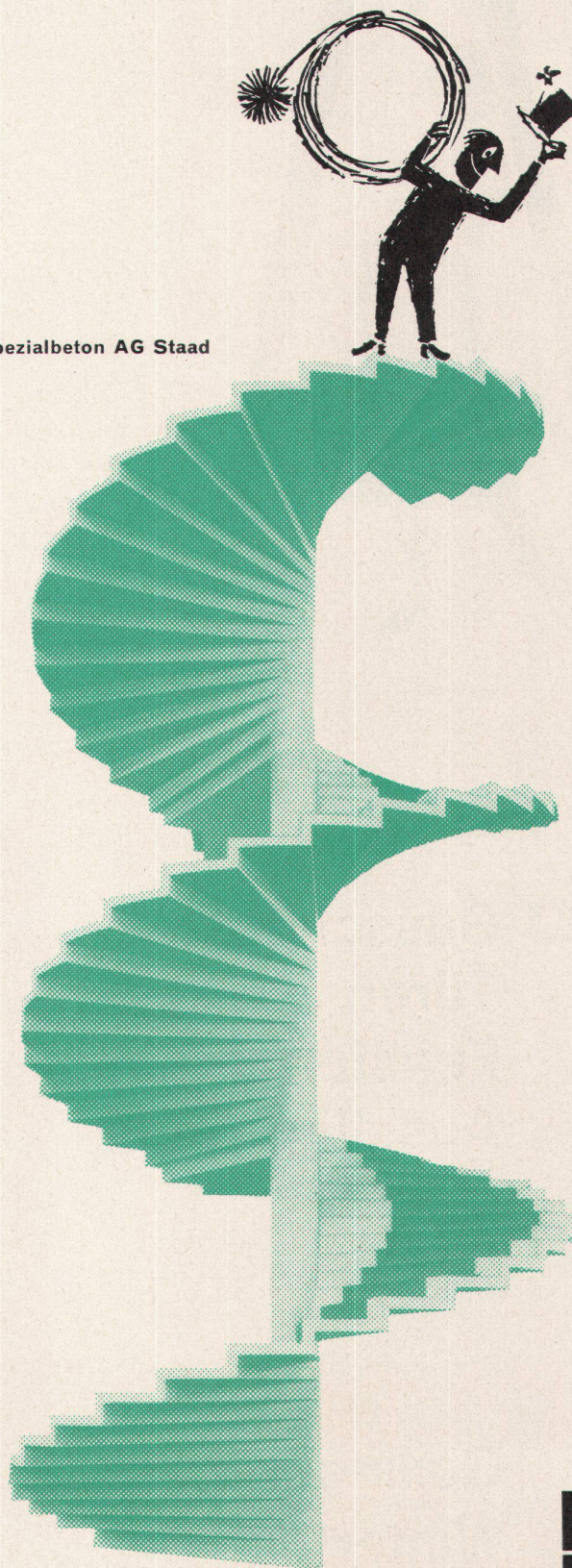
Generalvertretung
für die Schweiz der SIPOREX- und KOit-Produkte

SIT AG

ZÜRICH 2, Genferstraße 25, Tel. (051) 27 45 25 / 25 32 05

Wir grüssen Sie im neuen Jahr und wünschen Ihnen viel Glück

Spezialbeton AG Staad





Erfahrene Architekten wissen,

dass Frauen praktisch veranlagt
sind und alles schätzen,
was ihre Hausarbeit erleichtert.

Darum darf im modernen
Haushalt auch die voll-
automatische Waschmaschine
Elida nicht fehlen. Die robuste
Konstruktion mit der narren-
sicheren Schaltung schützt vor
unerfreulichen Störungen.

In über 35 000 Schweizer
Häusern steht eine Elida und
arbeitet zur vollen
Zufriedenheit ihrer Besitzer.

Denken Sie bei
Ihrem nächsten Projekt
auch daran?

Wir senden Ihnen gerne
unverbindlich unsere
ausführlichen Prospekte und
orientieren Sie über unsere
eigene, in der ganzen Schweiz
tätige Service-Organisation.
Auf Wunsch auch Besuch durch
unsere fachkundigen Vertreter.

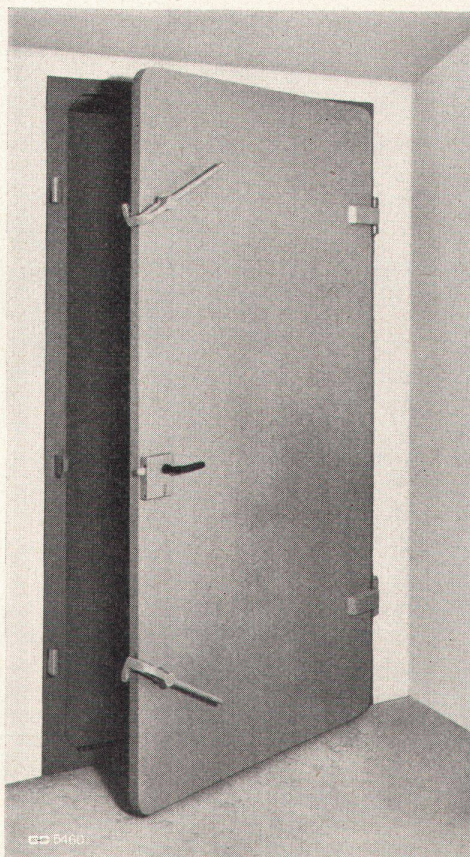


AG. für Technische Neuheiten
Binningen-Basel

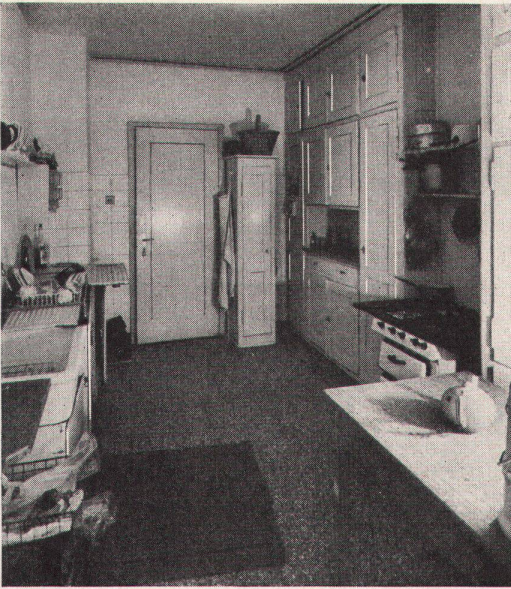
Abt. Elida-Waschmaschinen
Tel. (061) 38 66 00

**GC-Gasschutz
Türen
Fenster-Läden
Ausstieg-Gitter**

**Geilinger & Co.
Winterthur**



Der Traum einer Hausfrau



vor dem Umbau ▲

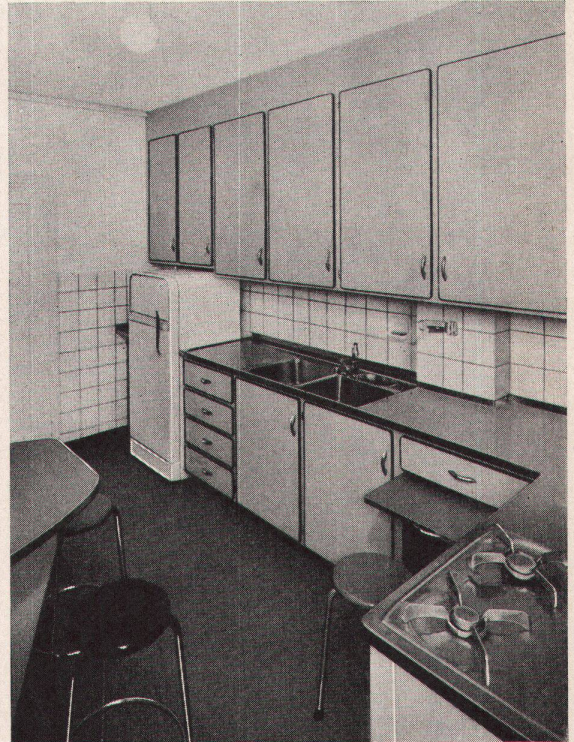
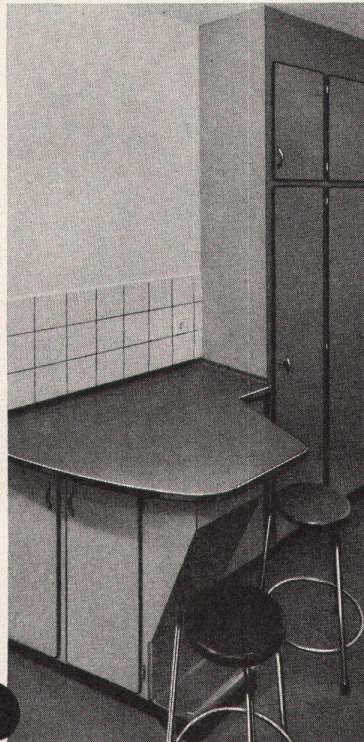
ging hier in Erfüllung. Vergleichen Sie die beiden Aufnahmen — welch ein frappanter Unterschied! Eine prächtige FRANKE-Küche, die, weil aus einer Hand geliefert, nur 1 Woche Bauzeit erforderte.



Aus unzähligen Beispielen wurde diese Anlage herausgegriffen; immer mehr Bauherren wählen FRANKE für Küchen-Renovationen, beim Neubau von Ein- und Mehrfamilienhäusern oder ganzen Wohnkolonien. Eine moderne, zweckmässig eingerichtete Küche erhöht den Wert jeder Wohnung und erleichtert die Arbeit der Hausfrau.

Wir fabrizieren Norm- und Spezialspültische, zusammengebaute Abdeckungen aus rostfreiem Stahl, Schrank- und Schubladen-Unterbauten — und liefern dazu alle gebräuchlichen Herde, Kühlschränke, Boiler usw.

Verlangen Sie unsere Prospekte und Kataloge, oder unverbindliche Beratung und Projektierung. Lieferung durch den Sanitär-Grossisten oder den konzessionierten Installateur.




▲ nach dem Umbau

FRANKE

für moderne Küchen-Gestaltung

Metallwarenfabrik Walter Franke Aarburg/AG Tel. 062/7 41 41



Der neue
Troesch
Wannengriff
ist
praktisch
und
bequem



TROESCH

Troesch & Co. AG.

Bern, Effingerstr. 10
Tel. 031/2 21 51

Zürich, Ausstellungsstr. 80
Tel. 051/42 22 77

Basel, Steinentorstr. 26
Tel. 061/24 58 60



HEIZUNG u. WARMWASSER

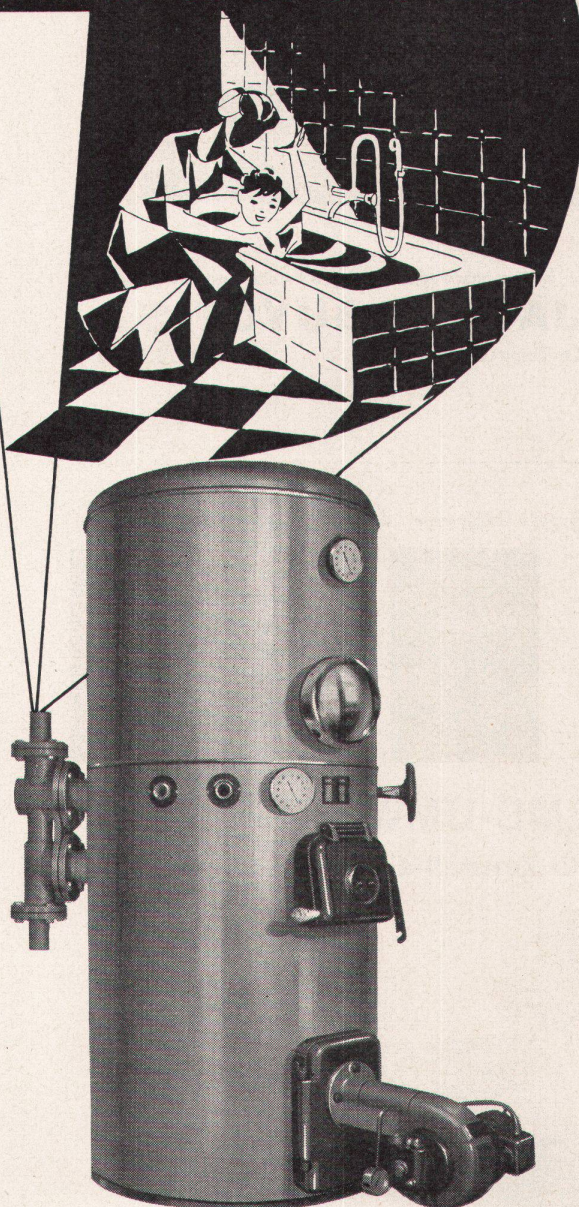
Mehr Komfort bei niedrigeren Kosten

Vom HOVALTHERM-Kessel können Sie mehr verlangen als von einem gewöhnlichen Zentralheizungskessel: z. B. größere Sparsamkeit im Brennstoffverbrauch, Vermeidung von Schwitzwasser und damit eine lange Lebensdauer, einfache Umstellung von Koks- auf Ölbetrieb, eine dem heutigen Geschmack entsprechende Form ... und ...

... neben der Zentralheizung die Erzeugung von Warmwasser zu niedrigsten Kosten, Warmwasser im Sommer und Winter soviel Sie wollen, damit Sie sich den Haushalt, das Leben angenehmer gestalten können!

Darum: Ob es sich um ein Ein- oder Mehrfamilienhaus, um ein Hotel oder Schulhaus handelt, verlangen Sie Prospekte und Unterlagen über HOVALTHERM, dem neuzeitlichen Heizkessel für Zentralheizung und Warmwasserbereitung.

ING. G. HERZOG & CO. FELDMEILEN ZH
Tel. (051) 92 82 82



HOVALTHERM



Air et lumière
engendrent santé

La fenêtre basculante toujours à l'avant-garde du progrès

JAMES GUYOT SA

La Tour-de-Peilz

Tél. 021/5 5185



OPO

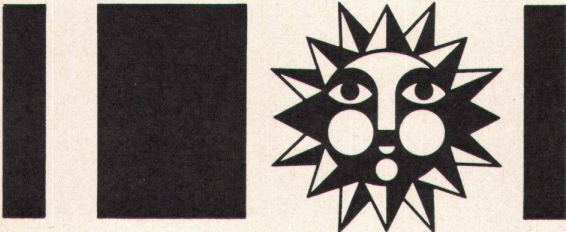
(051) 46 70 33

Moderne Pendeltürgriffe
in grosser Auswahl

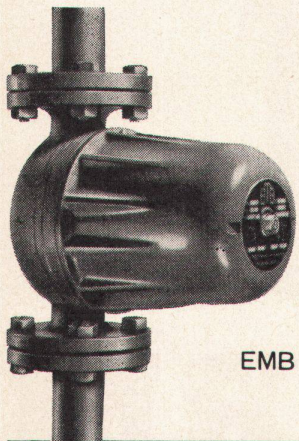
PAUL OESCHGER + CIE. ZÜRICH 11/52

LANDHUSWEG 6/8

Mehr Wärme — weniger Brennstoff



EMB-UMWÄLZPUMPEN
für Zentralheizungen



keine Wartung
kein Lärm

EMB Elektromotorenbau AG
Birsfelden
Tel. 061/228850

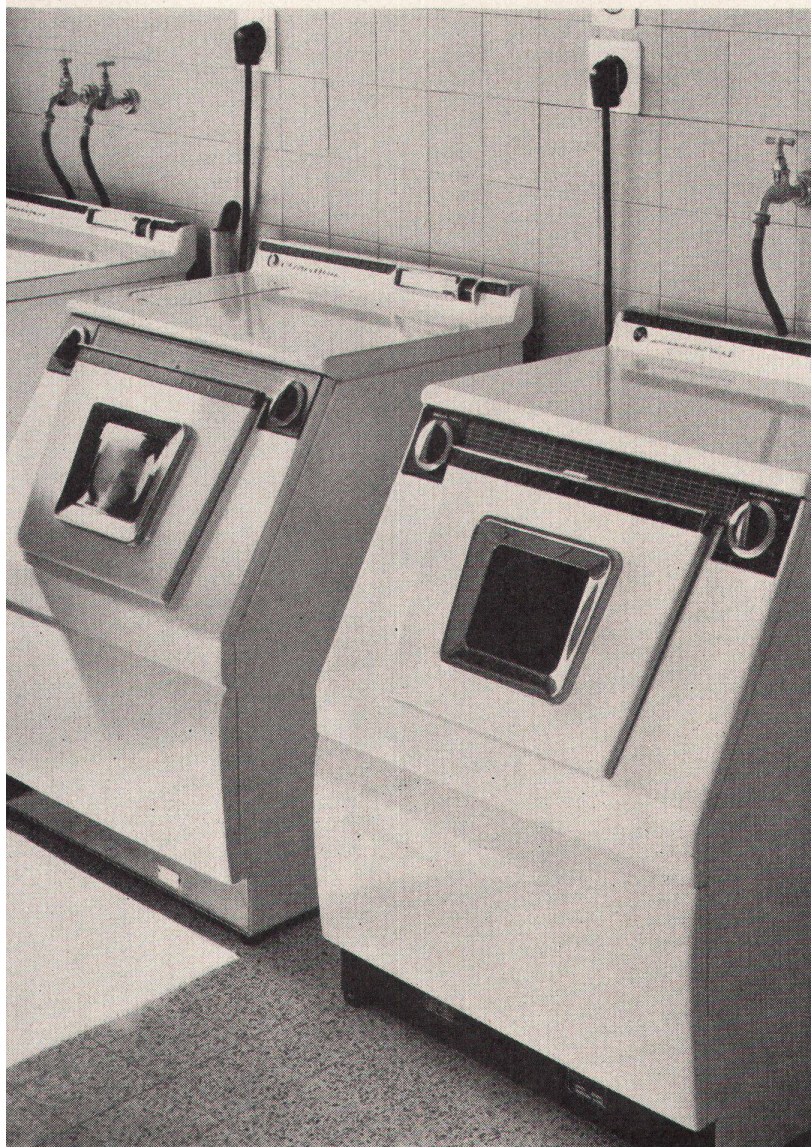
Flex-Jalousien

der neuzeitliche
Sonnenschutz
keine Blendung
volles Tageslicht

im gemütlichen
Heim,
für Schaufenster,
Büro, Ateliers,
Werkstätten,
Restaurants.

Karl Wilhelm
Rolladen und
Sonnenstoren
Zürich 8
Mühlebachstr. 164
Tel. (051) 24 70 77
34 78 18

Die Spezialfirma für Sonnenschutz



Für
Wohnblocks
und
Villen



Wasch-
automat

Westinghouse ist die 100prozentig voll-automatische Waschmaschine, in welcher die hervorragenden Qualitäten der amerikanischen Technik und Materialien vereint sind, die aber auch europäischen Wünschen voll Rechnung trägt und mit Heizung zum Kochen der Wäsche ausgerüstet ist. *Praktische Pultform. Einfache, übersichtliche Einknopfbedienung. Eingebaute Wäschewaage, kombiniert mit der beliebten Laugensparvorrichtung.* (Ohne Bodenbefestigung, kann überall aufgestellt werden. Narrensichere Betriebschutzvorrichtungen.)

Wäsche-
trockner

Der Westinghouse-Wäschetrockner ist die ideale Ergänzung zum Waschautomaten. Er bedeutet die völlige Befreiung von jeder Abhängigkeit von Wetter und Jahreszeit. Er ist in seiner Konstruktion ebenso genial und zuverlässig wie der Waschautomat. *Wärmegrad-Wähler* – Drei Temperaturstufen für beste Trockenergebnisse. *Sicherheits-Türschalter. Thermostatische Sicherung.* (Garantiert staubfreies Trocknen – erhält die Originalfarben der Wäsche.)

Westinghouse

Generalvertreter
für die Schweiz:

W. SCHUTZ S.A., LAUSANNE
3, av. Ruchonnet – Telefon (021) 22 50 75
Regionalagenten in der ganzen Schweiz

Neue Waschtischserien aus ARGOVIT-Porzellan

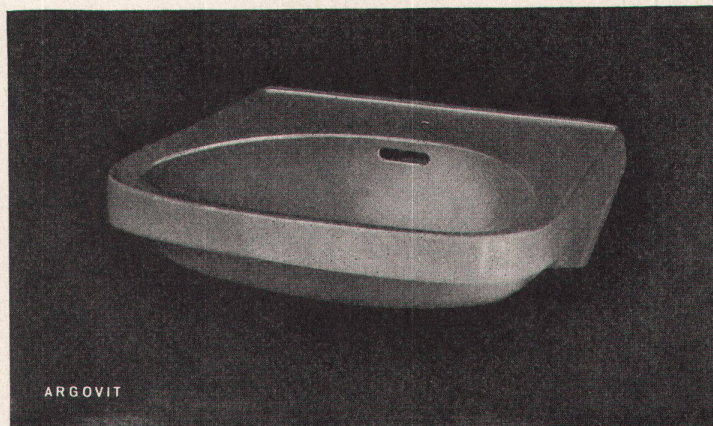
in zeitgemäßer, eleganter rechteckiger oder trapezförmiger Linie

Modelle «MAYA» und «PIA»

57 × 47 cm, 50 × 40 cm

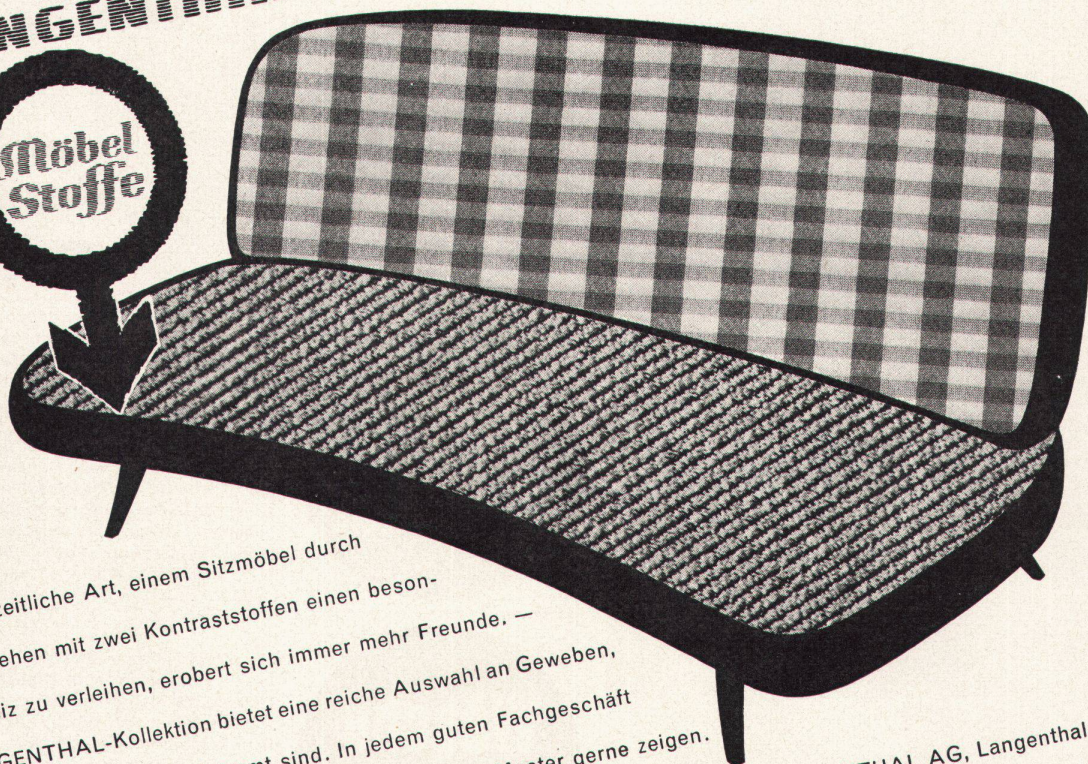
Verkauf durch den sanitären Großhandel

KERA-WERKE AG, LAUFENBURG AG



ARGOVIT

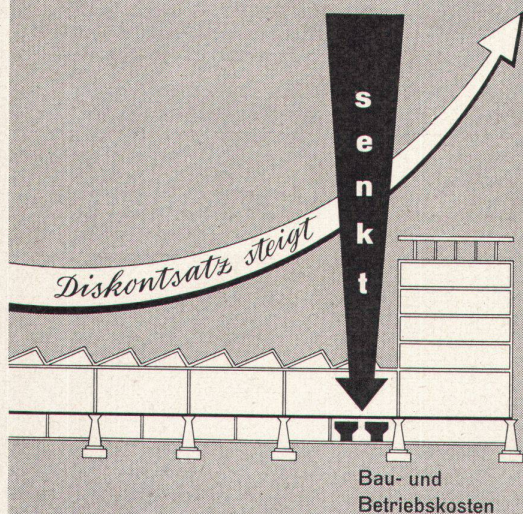
LANGENTHAL



Die neuzeitliche Art, einem Sitzmöbel durch das Beziehen mit zwei Kontraststoffen einen besonderen Reiz zu verleihen, erobert sich immer mehr Freunde. — Die LANGENTHAL-Kollektion bietet eine reiche Auswahl an Geweben, die farblich aufeinander abgestimmt sind. In jedem guten Fachgeschäft wird man Ihnen LANGENTHAL-Muster gerne zeigen.

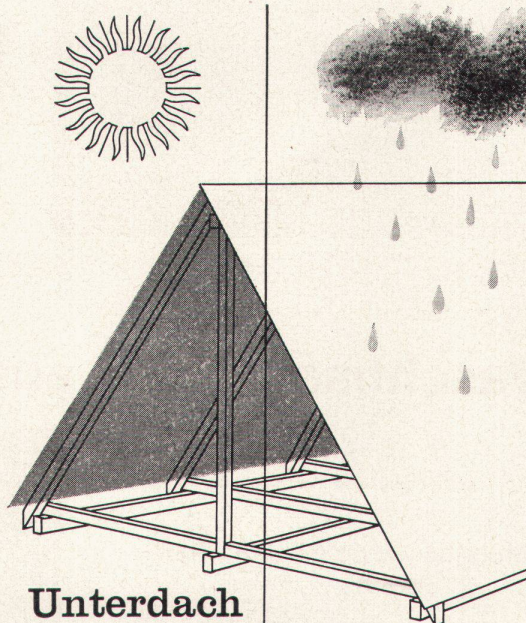
MÖBELSTOFFWEBEREI LANGENTHAL AG, Langenthal
Tel. (063) 229 86

YGNIS



Neuzeitliche Heizzentralen werden mit YGNIS-Hochleistungs-Kesseln betrieben. Flüssige und feste Brennstoffe

YGNIS AG LUZERN



Unterdach

Die auf den Sparren verlegten Platten bilden ein Unterdach, welches besten Schutz vor eindringender Nässe, Flugschnee, Staub sowie Feuerübergriff gewährleistet. Die grossformatigen und leichten Platten gestatten eine einfache und rasche Verlegung.

Eternit

Eternit AG. Niederurnen
Téléfon 058 41555



Der Bart des Kaisers Barbarossa

Nach der Sage harre Kaiser Barbarossa in einer Höhle des Kyffhäusergebirges der Erlösung. Die- weil sei ihm der Bart durch den Tisch gewachsen. Das wäre kaum möglich gewesen, wenn der Tisch einen Belag aus FORMICA, der zähen, harten, po- renfreien Kunstharz-Platte gehabt hätte. FORMICA ist ein wahres Wundermaterial: **unverwüstlich, farbecht, unempfindlich gegen Flüssigkeiten, mühelos blitzsauber zu halten, hitzebeständig bis 154°**. Als wichtige Errungenschaft unserer Zivilisation ist FORMICA millionenfach in allen Erdteilen im Gebrauch: in Küchen, Wohnräumen,

Ladenlokalen, Gaststätten, Schulen, Eisenbahnen, Schiffen, Spitälern usw. Millionen Menschen er- freuen sich täglich am Anblick der attraktiven, freundlichen FORMICA-Flächen auf Tischen, Re- galen, Korpussen, Buffets, Wänden usw., Millionen Stunden werden täglich an Reinigungsarbeit dank FORMICA eingespart.

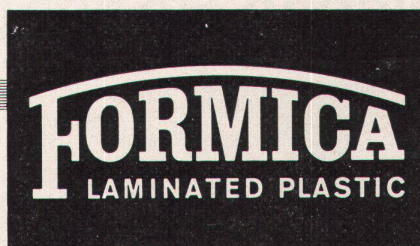
Die weltbekannte FORMICA-Kunstharz-Platte, erhältlich in 58 schönen Farben und Dessins, ist unvergleichlich!

Beharren Sie auf FORMICA — es lohnt sich!

KUNSTHARZ-PLATTE



Achten Sie auf den abwasch- baren Stempel auf dem **echten FORMICA**, er ist für Sie eine Qualitätsgarantie!



Lieferung und Verarbeitung durch das Schreinerhandwerk. Muster, Prospekt und periodisches FORMICA-Bulletin durch die offiziellen Vertreter:

BASEL: P. Matzinger, Steinenberg 5

BERN: Joh. Steimle, Rosenweg 37

GENÈVE: Albert Dumont, 19 Bd. Helvétique

LAUSANNE / VEVEY und Fil.: Gétaz-Romang-Ecoffey S.A.

LUGANO: S. A. C. I. L., Segherie di Viganello

LÜZERN: F. J. Obrist Söhne AG., Reussinsel

ZÜRICH: Aktien-Gesellschaft Ostag, Zimmerliststr. 6

Tel. (061) 22 78 45

Tel. (031) 5 64 66

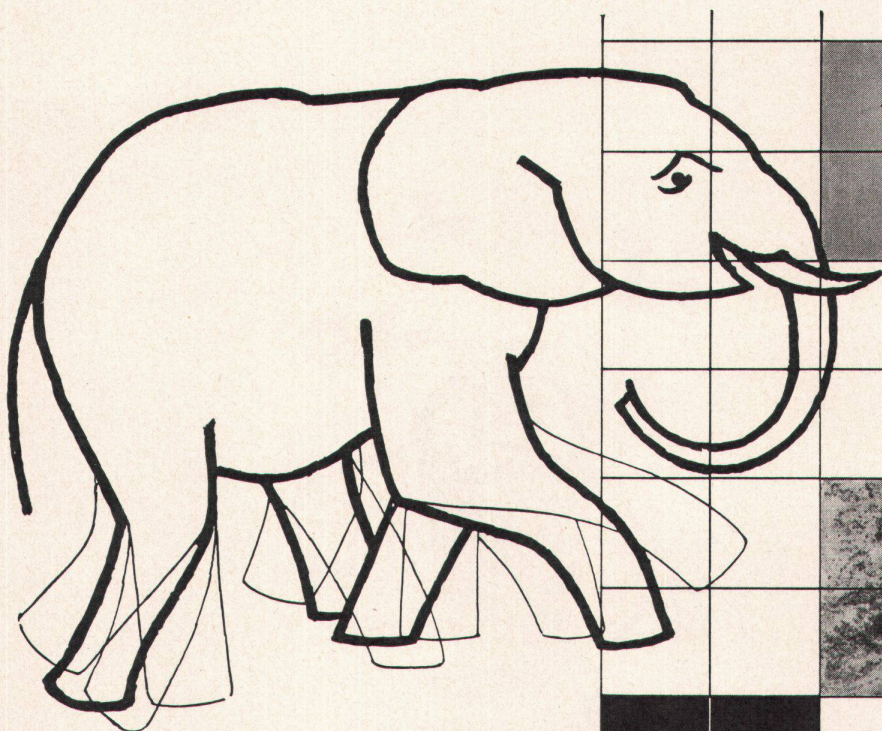
Tel. (022) 36 90 33

Tel. (091) 2 25 45

Tel. (041) 2 11 02

Tel. (051) 52 61 52

Delegierter für die Schweiz von Thos. De la Rue & Co. Ltd., London, Plastik-Abteilung: F. Paux, 9, chemin de Mornex, Lausanne



schonungslos beanspruchen

Was läuft, trampelt, kratzt und schleift nicht alles während Jahrzehnten auf einem Bodenbelag.

Für Spitäler, Hotels, Verkaufslöke ist nur der widerstandsfähigste Bodenbelag gut genug.

Keramische Bodenplatten sind härter als Granit; sie sind unabnützbar.

keramische Bodenplatten



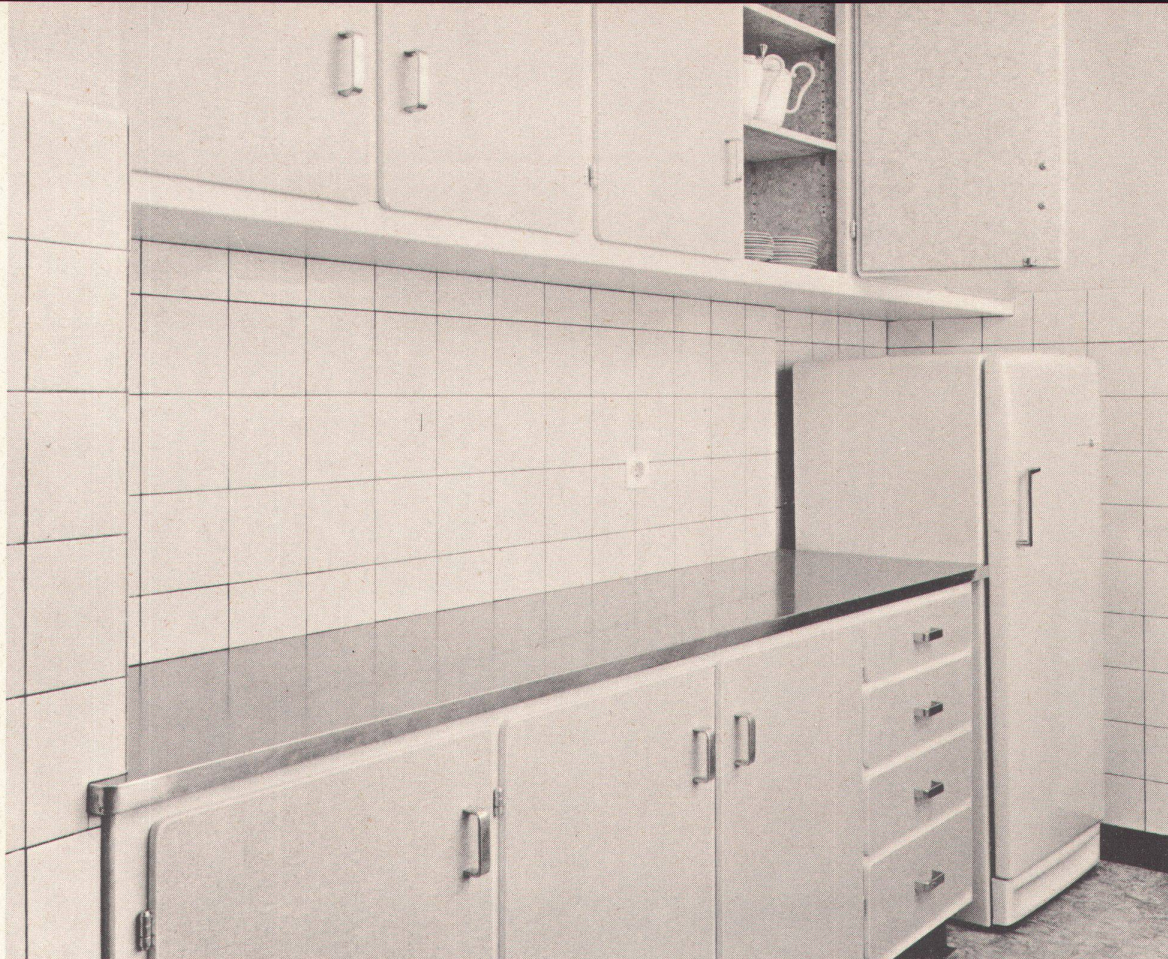
Beratung und Lieferung durch die Fachgeschäfte.



Die praktische Erprobung durch begeisterte Hausfrauen veranlaßt immer mehr Küchenbauer, der überlegenen KELLCO-Kunststoffplatte den Vorzug zu geben

KELLCO

KELLCO-Platten
ein schweizerisches
Spitzenprodukt
von Keller + Co AG
Klingnau



*Moderne Einbauschränke einer Küche aus NOVOPAN,
mit KELLCO-Platten verkleidet.*

AUCH IN DER KÜCHE **NOVOPAN**

NOVOPAN

die bewährte schweizerische Spanplatte von Weltruf stellt ihre außerordentliche Vielseitigkeit auch im Küchenbau unter Beweis.

NOVOPAN

wird ihres dreischichtigen Aufbaus und anderer Vorteile wegen, als Träger von Kunststoffplatten (KELLCO etc.) speziell geschätzt.

NOVOPAN

-Platten bleiben, wenn sachgemäß verarbeitet, auch bei Feuchtigkeits- und Temperaturschwankungen plan.

NOVOPAN

Vorteilhafter Preis und geringer Verschnitt erlauben eine auffallend günstige Kalkulation auch im Ausbau von Küchen.

Ein Produkt der
Novopan AG.
Klingnau
Telephon 056/5 13 35

Die echte KELLCO-Platte in der Küche

ist nach ihrem ersten erfolgreichen Auftreten von der Hausfrau zum «Bestseller» im Küchenbau lanciert worden. Schon bei der Wahl ist die schöne KELLCO-Platte mit ihrem speziellen Seidenglanz Favoritin. Ihre überlegene Qualität aber zeigt sich erst nach längerem Gebrauch im Küchenalltag. Es lohnt sich daher, die glänzenden Referenzen von Hausfrauen und Fachleuten zu beachten, die aus ihrer Praxis wissen, daß die echte KELLCO-Platte für ihren Preis den höchsten Gegenwert bietet. KELLCO-Beläge und -Verkleidungen erleichtern die Arbeit und sind ein besonderer Schmuck in jeder Küche.



Ein Produkt der
Keller & Co. AG.
Klingnau
Telephon 056/5 11 77