

Zeitschrift: Das Werk : Architektur und Kunst = L'oeuvre : architecture et art
Band: 45 (1958)
Heft: 4: Bauen in Israel

Werbung

Nutzungsbedingungen

Die ETH-Bibliothek ist die Anbieterin der digitalisierten Zeitschriften auf E-Periodica. Sie besitzt keine Urheberrechte an den Zeitschriften und ist nicht verantwortlich für deren Inhalte. Die Rechte liegen in der Regel bei den Herausgebern beziehungsweise den externen Rechteinhabern. Das Veröffentlichen von Bildern in Print- und Online-Publikationen sowie auf Social Media-Kanälen oder Webseiten ist nur mit vorheriger Genehmigung der Rechteinhaber erlaubt. [Mehr erfahren](#)

Conditions d'utilisation

L'ETH Library est le fournisseur des revues numérisées. Elle ne détient aucun droit d'auteur sur les revues et n'est pas responsable de leur contenu. En règle générale, les droits sont détenus par les éditeurs ou les détenteurs de droits externes. La reproduction d'images dans des publications imprimées ou en ligne ainsi que sur des canaux de médias sociaux ou des sites web n'est autorisée qu'avec l'accord préalable des détenteurs des droits. [En savoir plus](#)

Terms of use

The ETH Library is the provider of the digitised journals. It does not own any copyrights to the journals and is not responsible for their content. The rights usually lie with the publishers or the external rights holders. Publishing images in print and online publications, as well as on social media channels or websites, is only permitted with the prior consent of the rights holders. [Find out more](#)

Download PDF: 17.02.2026

ETH-Bibliothek Zürich, E-Periodica, <https://www.e-periodica.ch>

Philips Elektroakustik- anlagen

begegnen uns im täglichen Leben an den verschiedensten Orten
und in mannigfaltiger Anwendung.



zur Schallverstärkung
bei Veranstaltungen

zur Verbesserung der Akustik in
Theatern, Sälen und Kirchen

für Personenruf und Unterhaltung
in Hotels und Restaurants

zur Schallübertragung
in verschiedene Räume

als Spezialanlage
für Gehörbehinderte

immer ist die Elektroakustik das
geeignete Hilfsmittel

Simultanübersetzungsanlagen für
vielsprachige Konferenzen

Mit den speziell aufeinander ab-
gestimmten Philips Ela-Bauteilen
wie Mikrofone, Verstärker, Laut-
sprecher und Zubehör, lassen
sich betriebssichere Anlagen für
alle Zwecke auf einfache Weise
zusammenstellen.

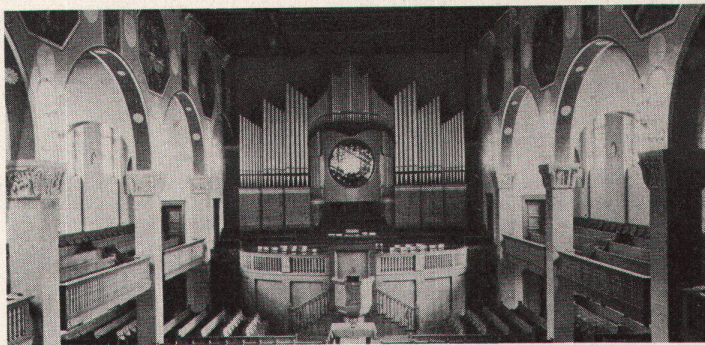
Was für Sie besonders interes-
sant ist:

unsere grosse Erfahrung im Bau
von Geräten und Anlagen steht
Ihnen zur Verfügung. Wenden Sie
sich mit Ihren Problemen unver-
bindlich an unsere Akustik-Bera-
tungsstelle. Gerne werden wir
Ihnen mit Versuchen und Berech-
nungen individuell ausgearbei-
tete Projekte vorlegen.

¹
Akustikanlagen zur Verbesserung der Ver-
ständlichkeit in Kirchen, drahtlose Schwer-
hörigenanlagen

²
Tonbandgeräte für Radiostudios und Spe-
zialzwecke

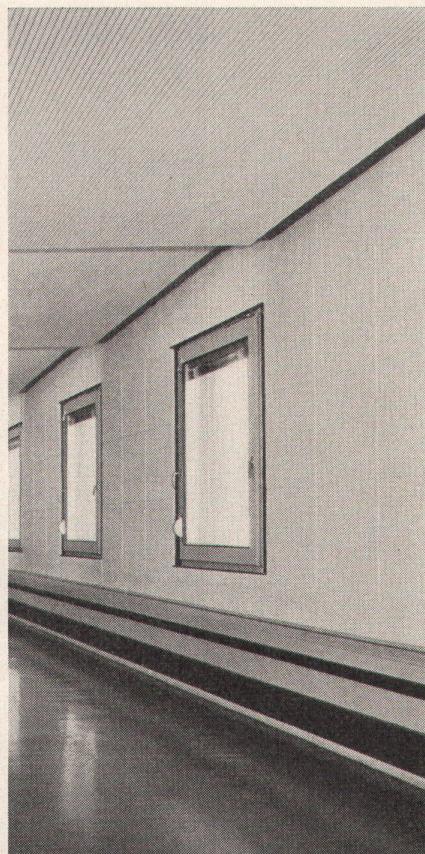
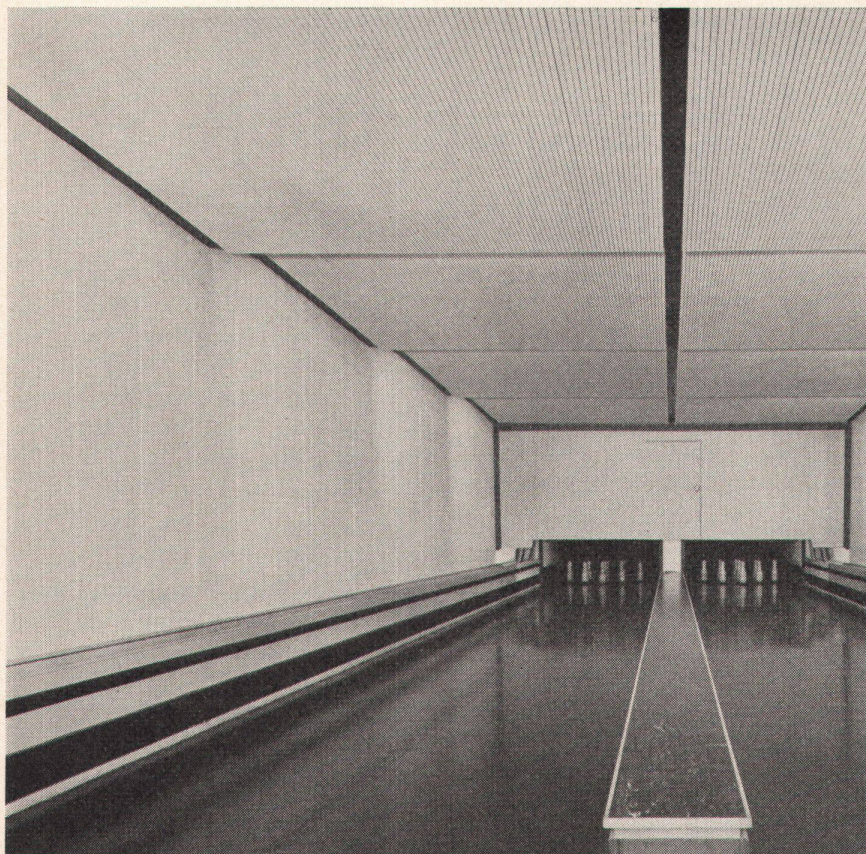
³
Drahtlose Übertragungsanlagen für
Schwerhörigen- und Taubstummenschulen



Philips



Philips AG
Postfach Zürich 27
Telefon 25 86 10



Der Besitzer des Hotels Sonne in Frauenfeld, Herr Nello Ceola-Wopfner, erklärt dazu: Fast täglich erhalte ich Komplimente über meine prima funktionierende und architektonisch schöne Kegelbahn. Dank Pavatex-Akustik-Platten hatte ich auch bis zum heutigen Tag nie die geringste Beanstandung wegen Lärm.

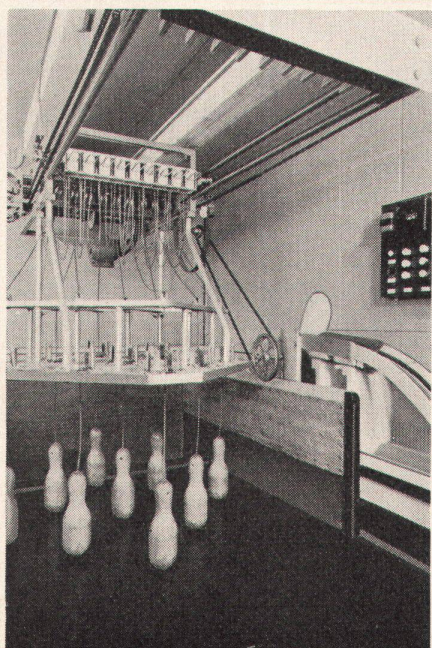
2

Die Kegelbahn

pavatex

nur Original-Pavatex bietet alle Pavatex-Vorteile

Pavatex AG.
Jenatschstrasse 4, Zürich 2/27
Telephon 051 / 23 76 76



Mitten im dichtest besiedelten Wohnquartier von Frauenfeld sollte an das Hotel Sonne eine vollautomatische Kegelbahn angebaut werden. Es war zu erwarten, dass die Anwohner gegen den entstehenden Lärm Einsprache erheben würden. Der Architekt, Herr Hartmann, von der Firma Gremlí & Hartmann, Frauenfeld, gelangte zur Abklärung des Problems der Lärmbekämpfung an die Pavatex AG. Nach eingehenden Besprechungen und Prüfung anderer Kegelbahnen, die mit Pavatex-Akustik-Platten verkleidet waren, entschloss sich Herr Hartmann, diese ebenfalls für Decken und Wände zu verwenden. Um eine maximale Schallabsorption zu erhalten, wurden alle Wände mit gelochten Pavatex-Akustik-Platten verkleidet. Für die Decke, die aus schall- und lichttechnischen Gründen shedd-artig angelegt wurde, kamen längsgerichtete, gerillte Pavatex-Akustik-Platten zur Verwendung. Das ergab eine moderne, angenehm wirkende Raumgestaltung. Im Automatenraum wurden Decke, Wände und Abschluss mit Pavatex-Akustik-Platten ausgelegt. Die Wirkung war in ästhetischer und schalltechnischer Hinsicht überzeugend.