

**Zeitschrift:** Das Werk : Architektur und Kunst = L'oeuvre : architecture et art  
**Band:** 45 (1958)  
**Heft:** 4: Bauen in Israel

**Artikel:** Synagoge der Universität Jerusalem : Architekt Ezra Rau, Ingenieur I. Olexiner  
**Autor:** [s.n.]  
**DOI:** <https://doi.org/10.5169/seals-35030>

### **Nutzungsbedingungen**

Die ETH-Bibliothek ist die Anbieterin der digitalisierten Zeitschriften auf E-Periodica. Sie besitzt keine Urheberrechte an den Zeitschriften und ist nicht verantwortlich für deren Inhalte. Die Rechte liegen in der Regel bei den Herausgebern beziehungsweise den externen Rechteinhabern. Das Veröffentlichen von Bildern in Print- und Online-Publikationen sowie auf Social Media-Kanälen oder Webseiten ist nur mit vorheriger Genehmigung der Rechteinhaber erlaubt. [Mehr erfahren](#)

### **Conditions d'utilisation**

L'ETH Library est le fournisseur des revues numérisées. Elle ne détient aucun droit d'auteur sur les revues et n'est pas responsable de leur contenu. En règle générale, les droits sont détenus par les éditeurs ou les détenteurs de droits externes. La reproduction d'images dans des publications imprimées ou en ligne ainsi que sur des canaux de médias sociaux ou des sites web n'est autorisée qu'avec l'accord préalable des détenteurs des droits. [En savoir plus](#)

### **Terms of use**

The ETH Library is the provider of the digitised journals. It does not own any copyrights to the journals and is not responsible for their content. The rights usually lie with the publishers or the external rights holders. Publishing images in print and online publications, as well as on social media channels or websites, is only permitted with the prior consent of the rights holders. [Find out more](#)

**Download PDF:** 06.02.2026

**ETH-Bibliothek Zürich, E-Periodica, <https://www.e-periodica.ch>**



## Synagoge der Universität Jerusalem



1

1  
Die Synagoge von Osten  
La synagogue vue de l'est  
The synagogue as seen from the east

2  
Der Hauptzugang, rechts die Bibliothek  
L'entrée principale; à droite, la bibliothèque  
The main entrance; to the right, the library



2

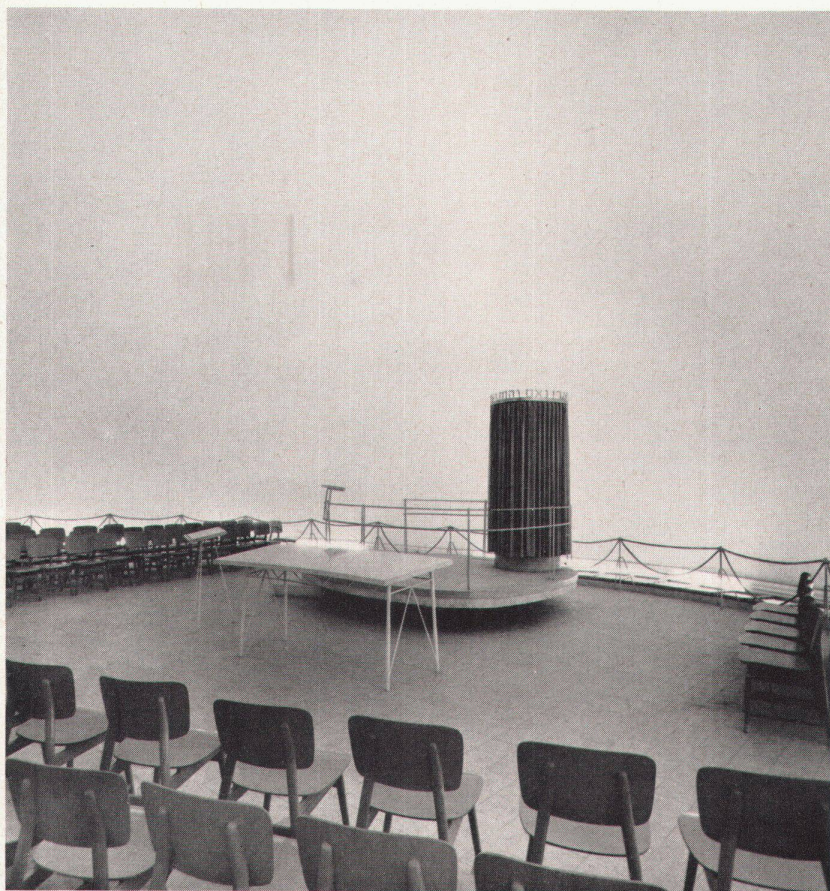
**Architekt: Ezra Rau. Ingenieur: I. Olexiner  
Mitarbeiter: D. Reznik**

Der Bauplatz liegt auf dem Kamm des Hügels der Universität Jerusalem. Die gesamte Baugruppe steht östlich des Kammes. Die Synagoge, die einen Betraum für 200 Personen, eine Bibliothek und die notwendigen Nebenräume umfaßt, ist nach dem alten Tempelplatz hin gerichtet; die Achse des Betraumes liegt genau in der Richtung, in der die Betenden stehen, also etwas abweichend von der Nord-Süd-Achse. Die Gruppe wird durch einen an der Südwestecke gelegenen kleinen Versammlungsplatz und dessen Stützmauern mit Freitreppe abgeschlossen. Der Hauptzugang liegt auf der Seite der Studenten-Wohnhäuser; er führt zwischen Bibliothek und Versammlungsort durch einen unregelmäßigen Hof in die Säulenhalle unter dem Betsaal. Diese Säulenhalle ist zum Teil in die Gartenanlage einbezogen; zum Teil bildet sie ein verglastes Treppenhaus, das zum Betraum führt. Nach Südwesten und Norden ist die Säulenhalle gegen den Berg durch Stützmauern geschlossen, nach Osten jedoch öffnet sie sich auf den Platz. Die Schale der Synagoge liegt auf acht Bögen. Völlig getrennt von ihr auf acht Säulen steht die Kragplatte, die den Boden des Betsaales bildet. Der Grundriß bildet ein Zykloid, der Querschnitt eine halbe Ellipse. Die 57 cm breite Öffnung zwischen Kragplatte und Schalenfuß ist mit horizontal liegenden Fenstern versehen, durch die das Tageslicht reichlich in den Betsaal eindringt. Die künstliche Beleuchtung liegt als doppelte Röhre entlang dem Schalenring.

Die Nebenräume der Synagoge sowie die Bibliothek sind in die Stützmauer einbezogen und treten gegenüber dem Hauptkörper stark zurück.

Die Lage der Synagoge ist aus dem Situationsplan der Universität Jerusalem, Abb. 2 auf Seite 122 dieses Heftes ersichtlich.





3

**3**  
Der Betraum der Synagoge mit kugelförmiger Kuppel  
L'oratoire de la synagogue à coupole sphérique  
The oratory of the synagogue with dome-shaped roof

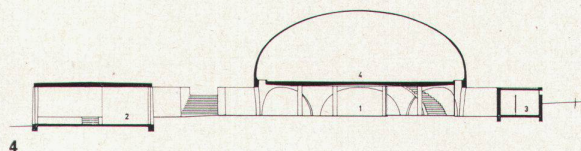
**4, 5, 6**  
Querschnitt, Obergeschoß und Erdgeschoß 1 : 600  
Coupe, étage et du rez-de-chaussée  
Cross-section, upper floor and groundfloor

**7**  
Gedeckter Vorplatz und Treppenhalle unter dem Betraum  
Le porche et le hall au-dessous de l'oratoire  
The porch and the staircase underneath the oratory

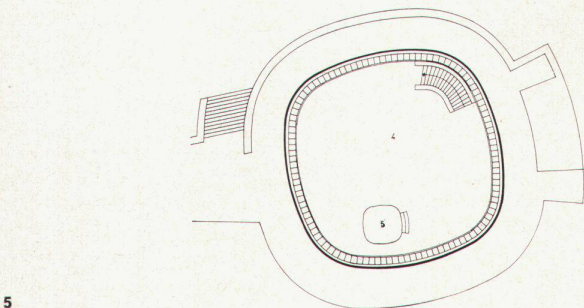
**8**  
Das Schalungsgerüst der Synagoge  
Le coffrage de la synagogue  
The sheathing of the synagogue

Photos: Alfred Bernheim, Jerusalem

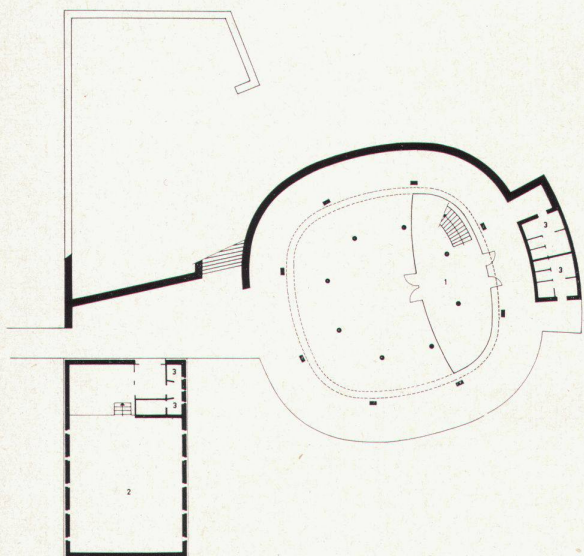
- 1 Eingangshalle
- 2 Bibliothek
- 3 Nebenräume
- 4 Betraum



4



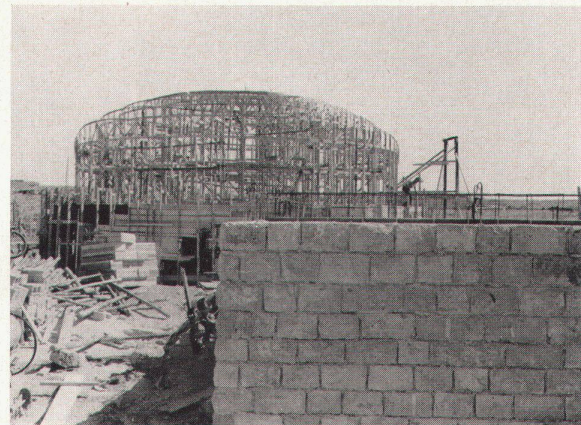
5



6



7



8