

**Zeitschrift:** Das Werk : Architektur und Kunst = L'oeuvre : architecture et art  
**Band:** 45 (1958)  
**Heft:** 4: Bauen in Israel  
  
**Artikel:** Kaplan-Krankenhaus in Rechovoth : 1950/53, Architekt Zeev Rechter, Tel-Aviv  
**Autor:** [s.n.]  
**DOI:** <https://doi.org/10.5169/seals-35027>

### **Nutzungsbedingungen**

Die ETH-Bibliothek ist die Anbieterin der digitalisierten Zeitschriften auf E-Periodica. Sie besitzt keine Urheberrechte an den Zeitschriften und ist nicht verantwortlich für deren Inhalte. Die Rechte liegen in der Regel bei den Herausgebern beziehungsweise den externen Rechteinhabern. Das Veröffentlichen von Bildern in Print- und Online-Publikationen sowie auf Social Media-Kanälen oder Webseiten ist nur mit vorheriger Genehmigung der Rechteinhaber erlaubt. [Mehr erfahren](#)

### **Conditions d'utilisation**

L'ETH Library est le fournisseur des revues numérisées. Elle ne détient aucun droit d'auteur sur les revues et n'est pas responsable de leur contenu. En règle générale, les droits sont détenus par les éditeurs ou les détenteurs de droits externes. La reproduction d'images dans des publications imprimées ou en ligne ainsi que sur des canaux de médias sociaux ou des sites web n'est autorisée qu'avec l'accord préalable des détenteurs des droits. [En savoir plus](#)

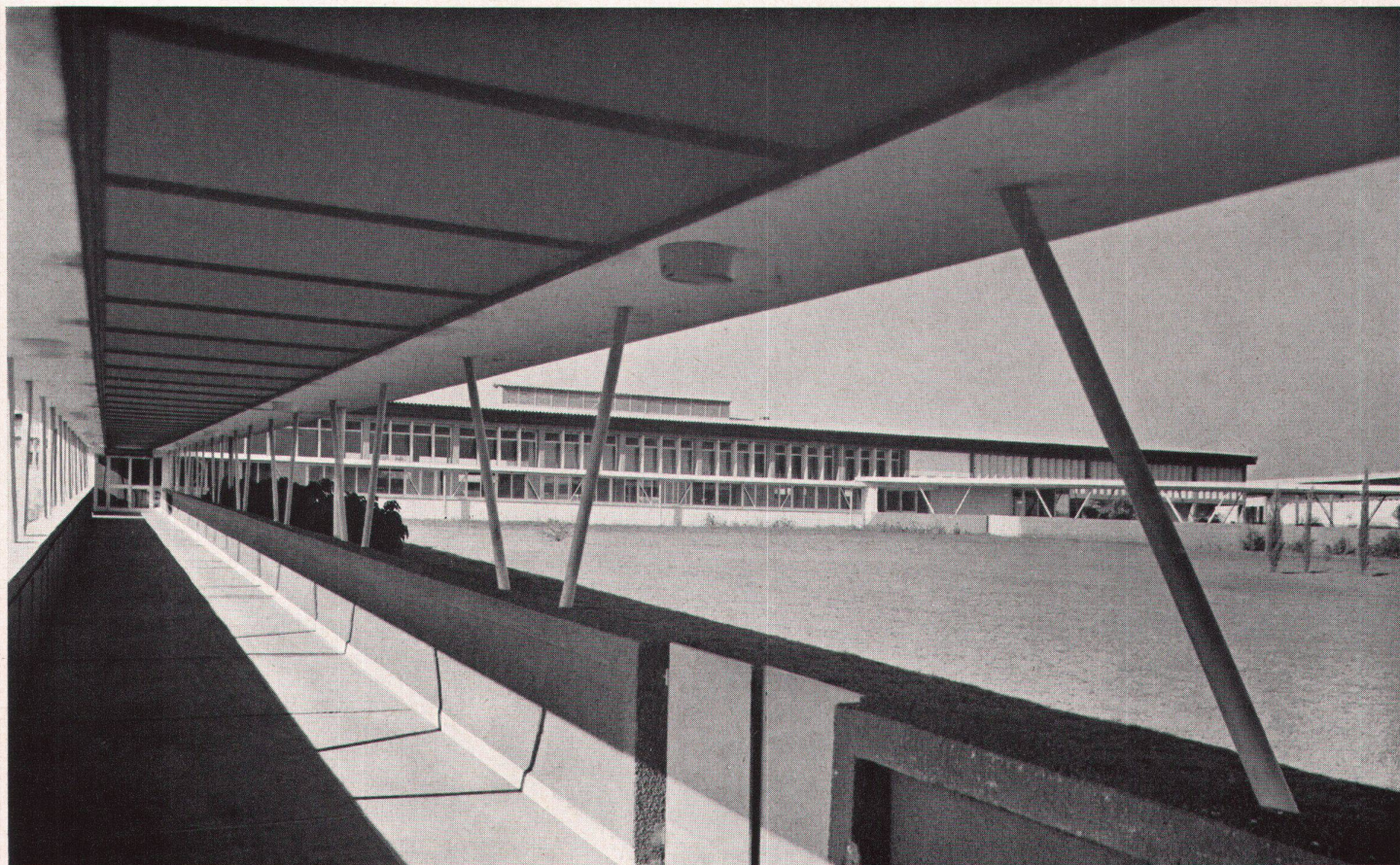
### **Terms of use**

The ETH Library is the provider of the digitised journals. It does not own any copyrights to the journals and is not responsible for their content. The rights usually lie with the publishers or the external rights holders. Publishing images in print and online publications, as well as on social media channels or websites, is only permitted with the prior consent of the rights holders. [Find out more](#)

**Download PDF:** 15.01.2026

**ETH-Bibliothek Zürich, E-Periodica, <https://www.e-periodica.ch>**

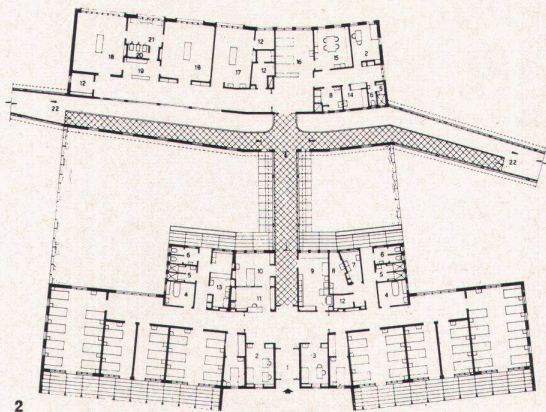




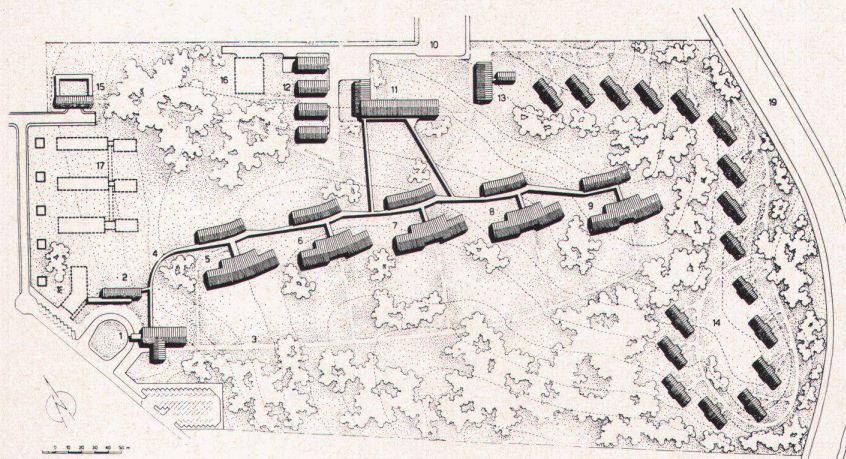
1

## Situationsplan

- 1 Haupteingang und Verwaltung
- 2 Kantine
- 3 Besucherweg
- 4 Patientengang
- 5 Maternité
- 6 Chirurgie
- 7 Röntgen
- 8 Medizin
- 9 Kinder und Infektion
- 10 Diensteingang
- 11 Cafeteria und Küche
- 12 Lager und Kraftanlage
- 13 Aufenthaltsraum Angestellte
- 14 Personalhäuser
- 15 Leichenhalle
- 16 Wäscherei
- 17 Schwesternschule
- 18 Poliklinik



2



3

1950/53, Architekt: Zeev Rechter, Tel-Aviv

Das Spital im südlichen Teil Israels wurde durch die Arbeiterkrankenkasse finanziert, da es den Bedürfnissen der großen Einwanderung in diesem Landesteil entgegenkommt. Die Errichtung des Baues erforderte große Eile und ließ daher das Pavillonsystem als gegeben erscheinen, da dieses eine gleichzeitige Aufnahme der Arbeiten in allen Teilen des Gebäudes ermöglichte.

Der Haupteingang für Patienten und Besucher befindet sich an einer Abzweigung der Hauptverkehrsstraße Tel-Aviv – Negev. Die Besucher gehen durch einen Gartenweg zu den Krankenvavillons, während die Patienten gedeckte Gänge benutzen können, die als geschlossenes System alle Teile des Spitals untereinander verbinden und auch für die übrigen internen Transporte (Speisen, Betten, Material) dienen. Jeder der fünf Krankenvavillons besitzt eigene Behandlungsräume, die in einem separaten Block jeweils gegenüber der Krankenstation liegen.

1 Blick vom Verbindungsgang auf Cafeteria und Zentralküche  
La cafétéria et la cuisine centrale vues du passage abrité  
Cafeteria and central kitchen seen from the passage

2 Stationseinheit mit Bettenpavillon und Behandlungstrakt 1: 800  
Unité hospitalière avec le pavillon des malades et l'aile affecté aux traitements  
Ward unit with ward pavilions and therapy wing

3 Situationsplan der Gesamtanlage 1: 5000  
Plan de situation du centre hospitalier  
General lay-out

Photo: I. Kalter, Tel-Aviv