

**Zeitschrift:** Das Werk : Architektur und Kunst = L'oeuvre : architecture et art  
**Band:** 45 (1958)  
**Heft:** 4: Bauen in Israel  
  
**Artikel:** Histadrut-Gebäude in Tel-Aviv : Architekt Dov Karmi, Tel-Aviv  
**Autor:** [s.n.]  
**DOI:** <https://doi.org/10.5169/seals-35022>

### **Nutzungsbedingungen**

Die ETH-Bibliothek ist die Anbieterin der digitalisierten Zeitschriften auf E-Periodica. Sie besitzt keine Urheberrechte an den Zeitschriften und ist nicht verantwortlich für deren Inhalte. Die Rechte liegen in der Regel bei den Herausgebern beziehungsweise den externen Rechteinhabern. Das Veröffentlichen von Bildern in Print- und Online-Publikationen sowie auf Social Media-Kanälen oder Webseiten ist nur mit vorheriger Genehmigung der Rechteinhaber erlaubt. [Mehr erfahren](#)

### **Conditions d'utilisation**

L'ETH Library est le fournisseur des revues numérisées. Elle ne détient aucun droit d'auteur sur les revues et n'est pas responsable de leur contenu. En règle générale, les droits sont détenus par les éditeurs ou les détenteurs de droits externes. La reproduction d'images dans des publications imprimées ou en ligne ainsi que sur des canaux de médias sociaux ou des sites web n'est autorisée qu'avec l'accord préalable des détenteurs des droits. [En savoir plus](#)

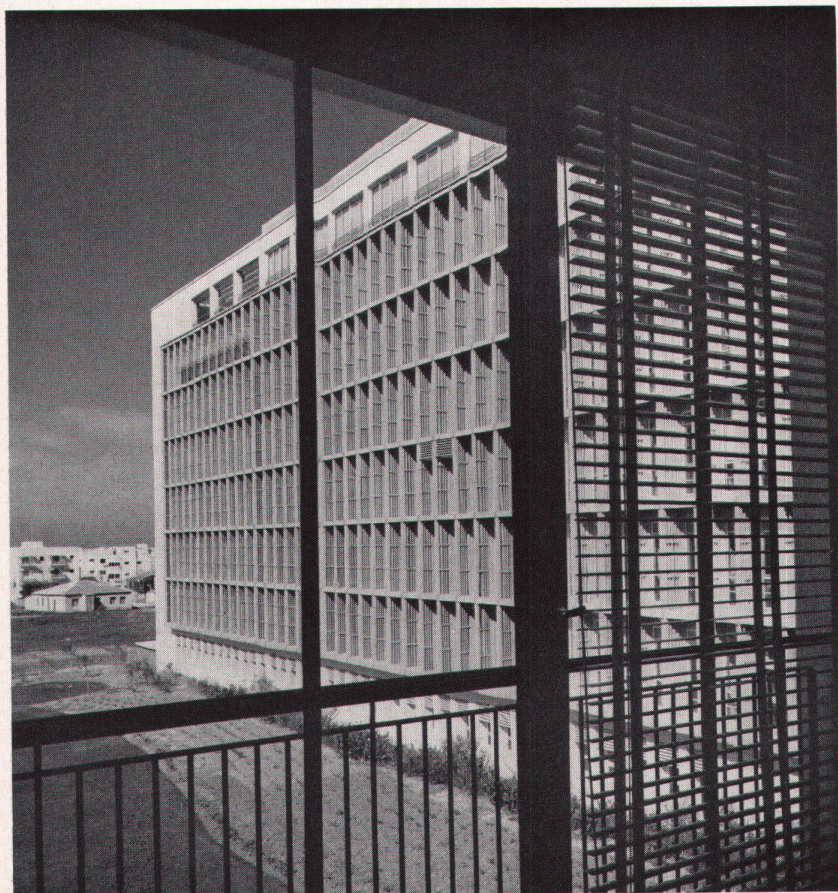
### **Terms of use**

The ETH Library is the provider of the digitised journals. It does not own any copyrights to the journals and is not responsible for their content. The rights usually lie with the publishers or the external rights holders. Publishing images in print and online publications, as well as on social media channels or websites, is only permitted with the prior consent of the rights holders. [Find out more](#)

**Download PDF:** 20.02.2026

**ETH-Bibliothek Zürich, E-Periodica, <https://www.e-periodica.ch>**





1

**Architekt: Dov Karmi, Tel-Aviv**

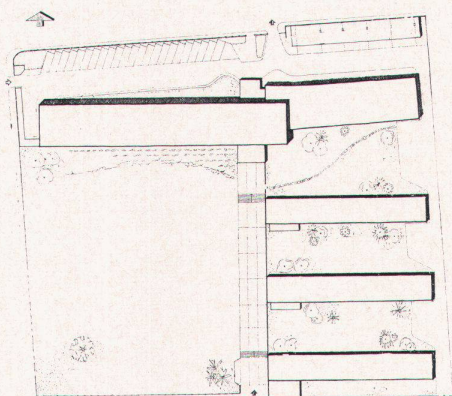
Die Anlage wurde als Verwaltungsgebäude der Arbeitergewerkschaft mit 800 000 Mitgliedern errichtet. Der ganze Komplex besteht aus einem Hauptgebäude mit acht Stockwerken und Keller sowie drei Nebengebäuden. Die Konstruktion besteht aus einem Betonskelettbau mit Brise-soleil aus Beton der ganzen Südfront entlang. Das Hauptgebäude – ein typischer Bürobau – besitzt im Dachgeschoß einen großen Versammlungsraum mit einem davorliegenden Dachgarten.

**1**  
Südfassade des Hauptgebäudes  
Face sud du bâtiment principal  
South elevation of the main building

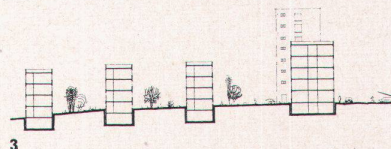
**2**  
Situationsplan 1 : 1500  
Plan de situation  
Site plan

**3**  
Querschnitt 1 : 1500  
Coupe  
Cross-section

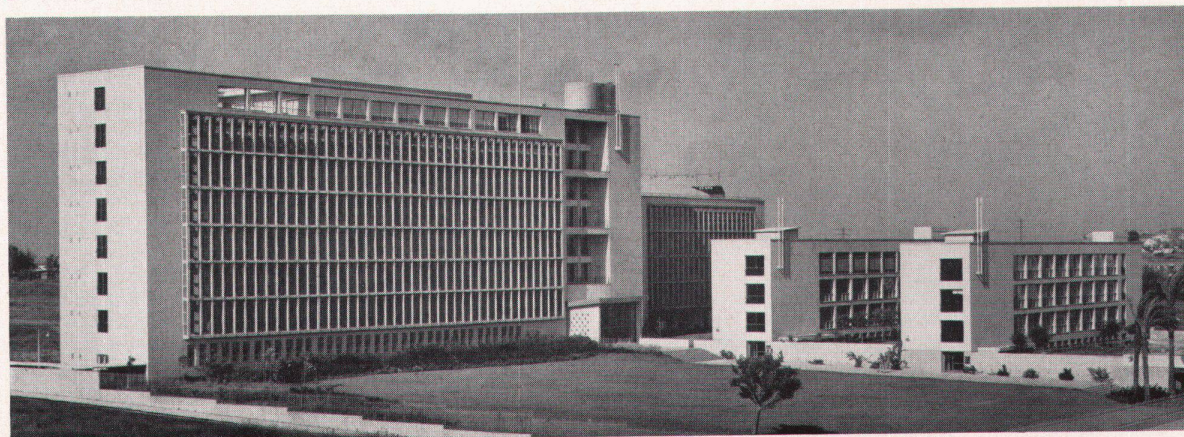
**4**  
Die Anlage von Südwesten  
L'ensemble des immeubles vus du sud-ouest  
General view from the southwest



2



3



4