

Objekttyp: **TableOfContent**

Zeitschrift: **Das Werk : Architektur und Kunst = L'oeuvre : architecture et art**

Band (Jahr): **45 (1958)**

Heft 4: **Bauen in Israel**

PDF erstellt am: **21.09.2024**

Nutzungsbedingungen

Die ETH-Bibliothek ist Anbieterin der digitalisierten Zeitschriften. Sie besitzt keine Urheberrechte an den Inhalten der Zeitschriften. Die Rechte liegen in der Regel bei den Herausgebern. Die auf der Plattform e-periodica veröffentlichten Dokumente stehen für nicht-kommerzielle Zwecke in Lehre und Forschung sowie für die private Nutzung frei zur Verfügung. Einzelne Dateien oder Ausdrucke aus diesem Angebot können zusammen mit diesen Nutzungsbedingungen und den korrekten Herkunftsbezeichnungen weitergegeben werden. Das Veröffentlichen von Bildern in Print- und Online-Publikationen ist nur mit vorheriger Genehmigung der Rechteinhaber erlaubt. Die systematische Speicherung von Teilen des elektronischen Angebots auf anderen Servern bedarf ebenfalls des schriftlichen Einverständnisses der Rechteinhaber.

Haftungsausschluss

Alle Angaben erfolgen ohne Gewähr für Vollständigkeit oder Richtigkeit. Es wird keine Haftung übernommen für Schäden durch die Verwendung von Informationen aus diesem Online-Angebot oder durch das Fehlen von Informationen. Dies gilt auch für Inhalte Dritter, die über dieses Angebot zugänglich sind.

werk

April 1958 45. Jahrgang Heft 4

Bauen in Israel

Seite 113	Verfasserin: Margaretha Weidmann, Beamtin der Schweizerischen Botschaft in Israel, Tel-Aviv
Seiten 114-118	Verfasser: Artur Glikson, Architekt, Petah-Tiqva
Seite 119	Architekt: Dov Karmi, Tel-Aviv
Seiten 120-121	Architekt: Arie Sharon, Tel-Aviv
Seiten 122-124	Architekt: Dov Karmi, Tel-Aviv
Seite 125	Architekt: Nahum Salkind, Tel-Aviv
Seiten 126-128	Architekt: Zeev Rechter, Tel-Aviv
Seite 129	Architekt: Zeev Rechter, Tel-Aviv
Seiten 130-131	Architekt: Arie Sharon, Tel-Aviv
Seite 132	Architekten: Werner Josef Wittkower und Erich W. Baumann, Tel-Aviv
Seiten 133-134	Architekt: Ezra Rauh, Jerusalem. Ingenieur: I. Olexiner, Jerusalem
Seiten 135-138	Verfasser: Max Bill SWB, Architekt, Maler, Bildhauer, Zürich
Seiten 139-143	Verfasser: Dr. phil. Hans Curjel, Kunsthistoriker, Zürich
Seiten 143-148	Verfasser: Dr. Werner Hofmann, Kunsthistoriker, Wien

Inhalt

Bauen in Israel
Fragen der Stadt- und Landesplanung in Israel
Histadrut-Gebäude in Tel-Aviv
Lessin-Kulturzentrum in Tel-Aviv
Verwaltungsgebäude und Aula magna der Universität Jerusalem
WIX-Auditorium im Weizmann-Forschungsinstitut in Rechovoth
Tbc-Krankenhaus in Kfar Saba
Kaplan-Krankenhaus in Rechovoth
Wingate-Institut für sportliche Ausbildung in Tel-Aviv
Schwimmbad in Tel-Aviv
Synagoge der Universität Jerusalem
Josef Albers
The Family of Man
Vier amerikanische Metallplastiker

Seite 65*
Seite 65*
Seite 71*
Seite 73*
Seite 73*
Seite 74*
Seite 82*

WERK-Chronik

Hochschulen
Bauchronik
Wettbewerbe
Persönliches
Aus den Museen
Ausstellungen
Bücher

Redaktion Architektur

Redaktion Bildende Kunst und Redaktionssekretariat

Herausgeber

Druck, Verlag, Administration, Inseratenverwaltung

Benedikt Huber, Architekt SIA, Minervastraße 33, Zürich, und Alfred Roth, Architekt BSA/SIA, Prof. an der ETH, Zürich
Dr. Heinz Keller, Meisenstraße 1, Winterthur
Telephon (052) 2 22 56.
BSA Bund Schweizer Architekten
Buchdruckerei Winterthur AG, Technikumstraße 83, Postfach 210, Telephon (052) 2 22 52, Postcheck VIII b 58

Nachdruck aus dem WERK, auch mit Quellenangabe, ist nur mit Bewilligung der Redaktion gestattet

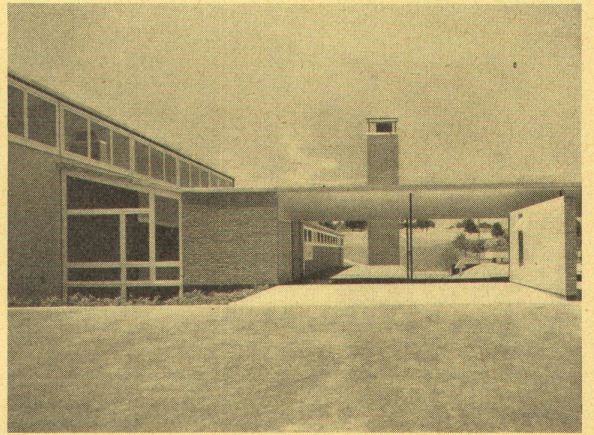
Offizielles Organ des Bundes Schweizer Architekten

Offizielles Organ des Schweizerischen Werkbundes
Offizielles Organ des Schweizerischen Kunstvereins

Obmann: Hermann Rüfenacht, Architekt BSA/SIA, Bundesplatz 4, Bern

Zentralsekretariat: Bahnhofstraße 16, Zürich

Präsident: Werner Bär, Spiegelhofstraße 45, Zürich



Primarschulhaus Chriesiweg in Zürich-Altstetten
Architekten: Cramer + Jaray + Paillard SIA, Zürich

Aus dem Inhalt des Maiheftes

Anmerkungen zu zwei neuen Zürcher Schulhäusern,
von *Alfred Roth*
Sekundarschulhaus Letzi in Zürich-Albisrieden
Kunstwerke im Schulhaus Letzi
Primarschulhaus Chriesiweg in Zürich-Altstetten
Zur Frage des neuzeitlichen Klassenzimmers, von *Rolf Walss*
Das Schulhaus Chriesiweg in der Schülerzeichnung,
von *Rolf Walss*
Drei Schulhäuser in Nagele, Holland
Altersheim am Bruderholz in Basel
Alterssiedlung in Basel
Moderne Kunst in alten und neuen Basler Schulbauten,
von *Maria Netter*
Die neuen Zürcher Lesebücher für das 2. und 3. Schuljahr, von
Hans-Friedrich Geist

Aus dem Inhalt des Märzheftes

Bauten der Industrie
Industrieplanung, von *Hans Rudolf Suter*
Usine de l'Eternit S. A. Niederurnen, à Payerne
Lagerhaus der Eternit-Verkauf AG in Zürich
Fabrikationshalle und Energiezentrale der Aluminium-
Schweißwerk AG in Schlieren
Energiezentrale der Papierfabrik Utzenstorf
Fabrikations- und Lagerhalle der Robusta-Matratzenfabrik in
Basel
Werkstattgebäude der Alfag in Schlieren
Druckereigebäude des Mondadori-Verlages in Verona
Metallplastiken in einem Zürcher Industriebau,
von *Eduard Briner*
Fabrikationsgebäude der Phönix-Elektrizitäts-GmbH
in Blomberg
Textilfabrik bei Helsinki
Kunsthilfe durch Industrie und Privatwirtschaft in Basel,
von *Maria Netter*

Redaktionsschluß des Juniheftes

Hauptteil: 31. März 1958
Chronik: 3. Mai 1958

Abonnementspreise

Jahresabonnement Inland: Fr. 39.-
Ausland: Fr. 45.- (inkl. Porto und Verpackung)
Einzelnummer: Inland Fr. 3.75, Ausland Fr. 4.-

Insertionspreise

1/4 Seite Fr. 470.-, 1/2 Seite Fr. 275.-, 1/3 Seite Fr. 210.-, 1/4 Seite
Fr. 145.-, 1/8 Seite Fr. 90.- (bei Wiederholung Rabatt)