

Zeitschrift: Das Werk : Architektur und Kunst = L'oeuvre : architecture et art
Band: 45 (1958)
Heft: 4: Bauen in Israel

Werbung

Nutzungsbedingungen

Die ETH-Bibliothek ist die Anbieterin der digitalisierten Zeitschriften auf E-Periodica. Sie besitzt keine Urheberrechte an den Zeitschriften und ist nicht verantwortlich für deren Inhalte. Die Rechte liegen in der Regel bei den Herausgebern beziehungsweise den externen Rechteinhabern. Das Veröffentlichen von Bildern in Print- und Online-Publikationen sowie auf Social Media-Kanälen oder Webseiten ist nur mit vorheriger Genehmigung der Rechteinhaber erlaubt. [Mehr erfahren](#)

Conditions d'utilisation

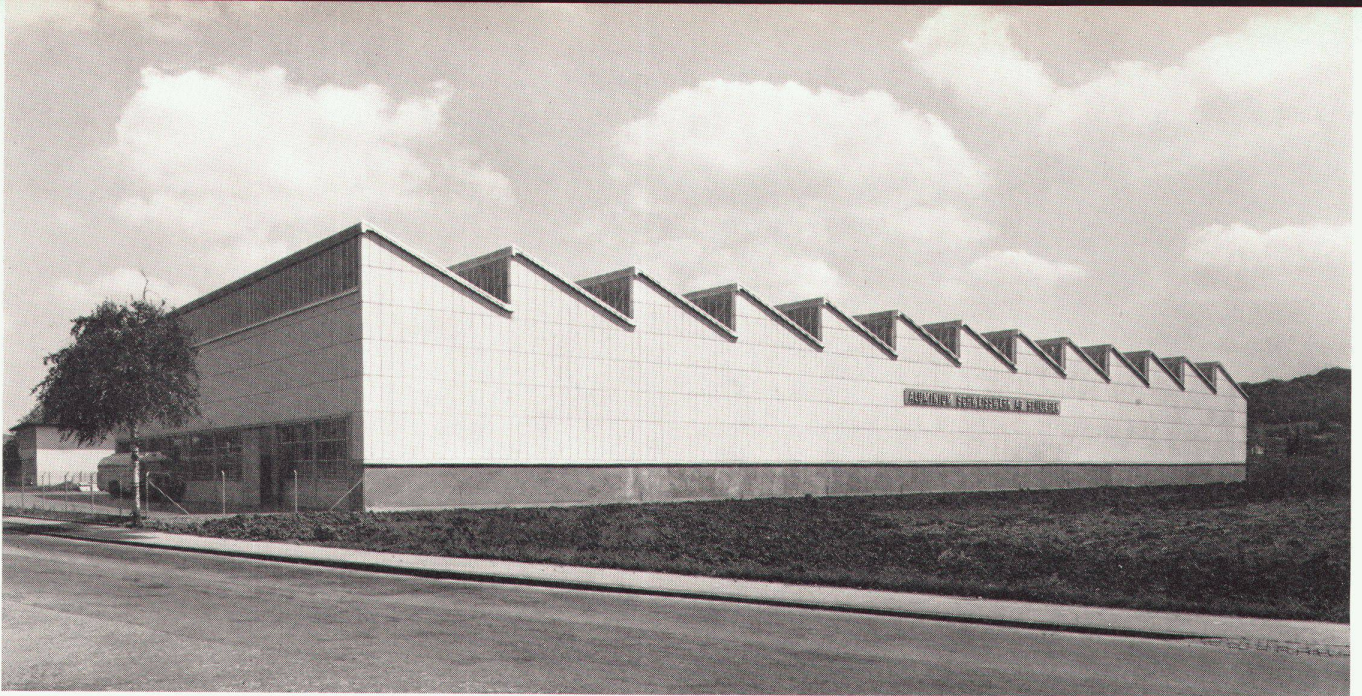
L'ETH Library est le fournisseur des revues numérisées. Elle ne détient aucun droit d'auteur sur les revues et n'est pas responsable de leur contenu. En règle générale, les droits sont détenus par les éditeurs ou les détenteurs de droits externes. La reproduction d'images dans des publications imprimées ou en ligne ainsi que sur des canaux de médias sociaux ou des sites web n'est autorisée qu'avec l'accord préalable des détenteurs des droits. [En savoir plus](#)

Terms of use

The ETH Library is the provider of the digitised journals. It does not own any copyrights to the journals and is not responsible for their content. The rights usually lie with the publishers or the external rights holders. Publishing images in print and online publications, as well as on social media channels or websites, is only permitted with the prior consent of the rights holders. [Find out more](#)

Download PDF: 04.04.2026

ETH-Bibliothek Zürich, E-Periodica, <https://www.e-periodica.ch>



Neubau Aluminium-Schweisswerk AG Schlieren

Architekten Suter & Suter, Basel
Bauleitung: H. Herzig Architekt SIA Brugg

Fassadenverkleidung mit
vertikalen Durisol-Aussenwandplatten
Dachisolierung mit Durisol-Deckenplatten

Durisol

Durisol AG für Leichtbaustoffe
Dietikon / Zürich Telefon (051) 91 86 65





Gustav Auf der Maur, Dipl.-Arch. ETH/SIA, St.Gallen:

Empfangsraum der «Zürich» in St.Gallen

Hall de réception de la «Zurich» à St-Gall

Super-Ombre 1604/18



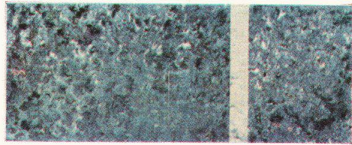
1720/19 ●



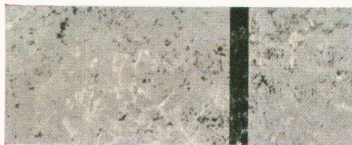
1610/11 ●



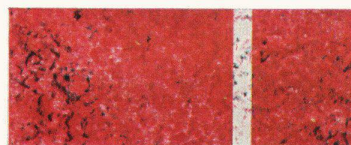
1623/22



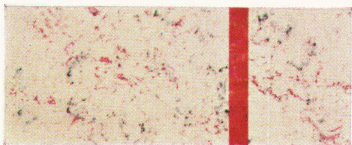
1612/13 ● ▲



1627/26



1614/15 ● ▲



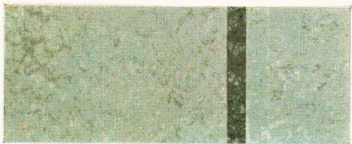
1615/14 ● ▲



1716/17 ● ▲



1618/4



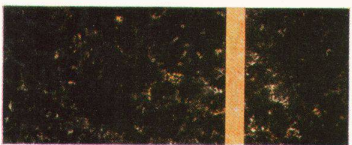
1725/24



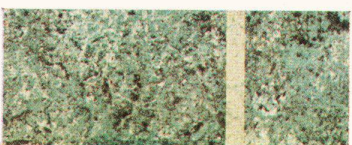
1611/10 ● 1711/10



1607/10



1719/20 ●



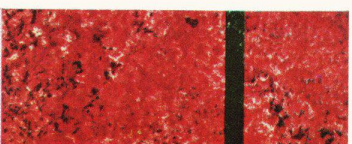
1604/18



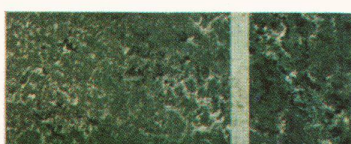
1611/8 1711/8



1613/12 ● ▲



1714/21



1724/25

Die oben wiedergegebenen Muster in sechsfacher Verkleinerung lassen die Vielfalt der Kombinationsmöglichkeiten mit Super-Ombé-Dessins erkennen. Super-Ombé wird überall dort bevorzugt, wo eine gediegene und lebendige Atmosphäre geschaffen werden soll. In seiner handwerklichen Verarbeitung zu Fliesenmustern – sei es schachbrettartig (Serien 1200 und 1300), sei es mit Filets, die nur längs (Serie 1700) oder längs und quer (Serie 1600) eingelegt sind – ist es ein Bodenbelag, der jedem Gestaltungswunsch gerecht wird, jedoch alle Eigenschaften des durchgemusterten und durchgefärbten Linoleums aufweist. Super-Ombé ist daher ein ausgesprochen modernes Giubiasco-Linoleum jahrzehntelang bewährter Qualität – es ist der Bodenbelag von heute.

Les échantillons reproduits ci-dessus dans la proportion de 1/6 de la grandeur originale vous montrent la diversité des combinaisons possibles avec le dessin Super-Ombé. Partout où l'on veut créer une atmosphère personnelle et de bon goût, on donnera la préférence au Super-Ombé. Le procédé artisanal de sa fabrication en fait un revêtement de sol raffiné qui présente d'autre part l'avantage de coloris et dessins pris dans toute l'épaisseur du matériau, donc indélébiles. Le Super-Ombé est livrable en damiers série 1200 et 1300, avec filets longitudinaux (série 1700) ou longitudinaux et latéraux (série 1600). Le Super-Ombé est du linoléum d'aujourd'hui, il vous offre un sol jeune avec un matériau qui a fait ses preuves depuis des dizaines d'années.

Super-Ombé ist 200 cm breite Bahnenware.

Serie 1600 besteht aus Platten 39 x 39 cm und 1 cm breiten Filets.

Serie 1700 besteht aus 39 cm breiten Längsbändern und 1 cm breiten Filets.

Auch lieferbar als zweifarbige, schachbrettartige Serien:

● Serie 1200 Platten 25 x 25 cm

▲ Serie 1300 Platten 12,5 x 12,5 cm

Abbildungen 1/6 natürlicher Grösse.

Le Super-Ombé est livrable en lés de 200 cm de large.

La série 1600 se compose de dalles de 39 x 39 cm et de filets de 1 cm de large.

La série 1700 se compose de bandes longitudinales de 39 cm de large et de filets de 1 cm de large.

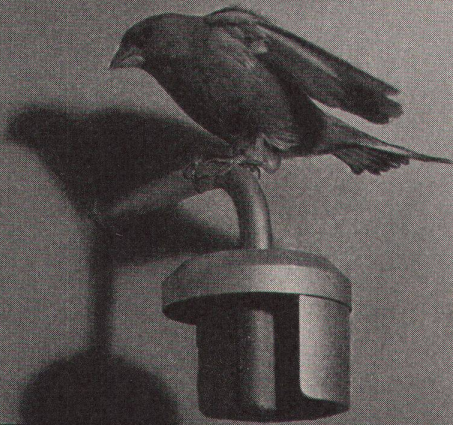
Livrable également en damiers de 2 couleurs différentes:

● Série 1200, dalles de 25 x 25 cm

▲ Série 1300, dalles de 12,5 x 12,5 cm

Reproduction 1/6 de la grandeur normale.

**Die witterungsabhängige
automatische
Zentralheizungs-Regulierung**



Hält eine gleichmäßige Raumtemperatur, unabhängig von der Witterung, der Außentemperatur dem Windeinfluß, der Sonnenstrahlung etc.

Amortisierung der Anlage in kurzer Zeit! Brennstoffeinsparung von 10–15 Prozent.



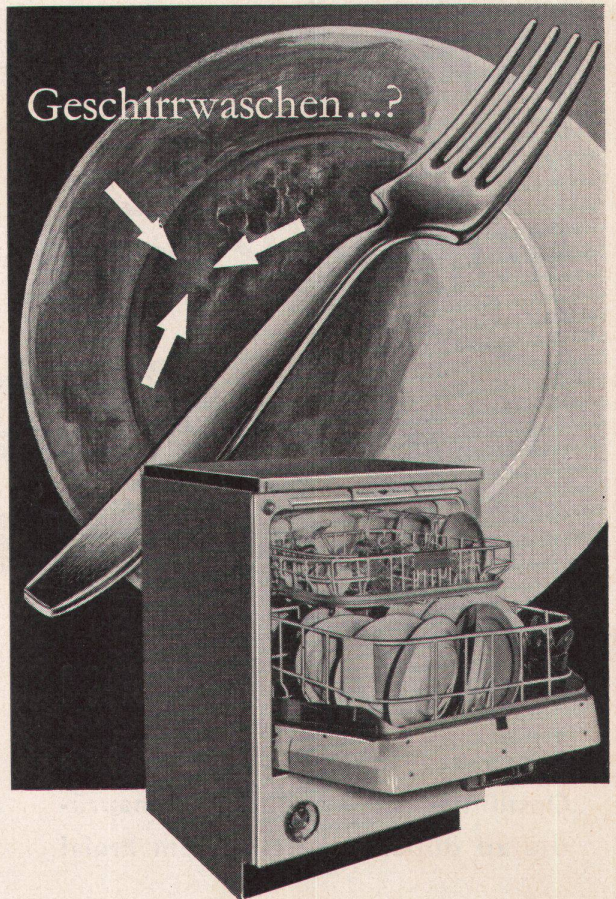
WAHLPROGRAMM
durch Einknopfbedienung.

- 1 Raumtemperatur tagsüber normal, nachts reduziert.
- 2 Raumtemperatur tagsüber normal, nachts Heizung abgestellt.
- 3 Reduzierte Raumtemperatur für Tag und Nacht.
- 4 Normale Raumtemperatur für Tag und Nacht.
- 5 Heizwassertemperatur am Kesselthermostat einstellen.
- 6 Heizung ausgeschaltet.

In 2905

LANDIS & GYR AG. ZUG

Unser Muba-Stand Nr. 811 in Halle III



Der Geschirrwaschautomat **HOTPOINT** übernimmt die zeitraubende und oft lästige Arbeit des Geschirrwashens und -trocknens.

HOTPOINT – die erste Geschirrwaschmaschine mit Bedienung von vorn und automatischer Spülwasserentspannung durch «Rinse-dry» – verhindert die Bildung von Kalkflecken auf Geschirr und Gläsern.

Dieser praktische Küchenhelfer wäscht, spült und trocknet in 6 Arbeitsgängen 24 grosse Teller, 18 Tassen mit Unterteller oder 40 Gläser, sowie Besteck und Platten. In 3 Typen lieferbar: Einbau, freistehend, fahrbar.

- ↓ Küchenabfallvertilger
- ↓ Bügelmaschinen
- ↓ Wäschetrockner
- ↓ Air-Conditioner
- ↓ Geschirrwash-Automaten
- ↓ Kühltruhen
- ↓ Kühlschränke

Hier hilft **Hotpoint**

Vom Wetter unabhängig – auch ohne sonnigen Aufhängeplatz – kann die Wäsche im **HOTPOINT** - Deluxe-Wäschetrockner staubfrei und hygienisch, geschützt vor verunreinigter Luft, getrocknet werden.

Beachten Sie bitte unser reichhaltiges Verkaufsprogramm und verlangen Sie Prospekte.

Generalvertretung und Service

IREMA AG.

Basel Bäumleingasse 16 Tel. (061) 23 52 76

Ja es stimmt,
295,5 x 130 cm

Getalit

KUNSTHARZPLATTEN

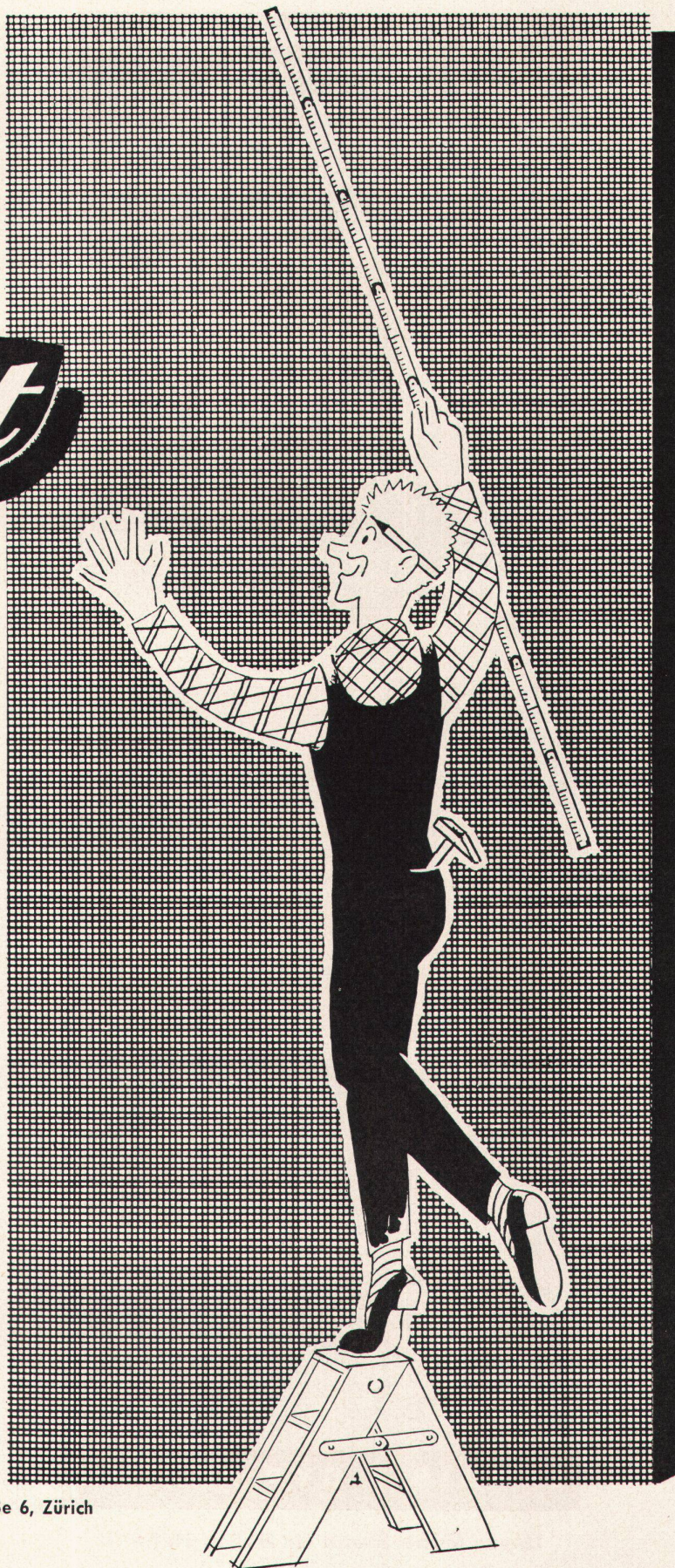
Der neuzeitliche Belag für höchste Qualitäts- und Geschmacks-Ansprüche zu äußerst vorteilhaftem Preis!

Die GETALIT-Kollektion mit Hochglanz- oder matter Oberfläche umfaßt gegenwärtig 50 strahlende, lichtechte Farben und modernste Dessins, sowie eine neue Serie in zarten Pastelltönen. GETALIT ist spielend leicht zu reinigen, stoß- und abriebfest, temperaturbeständig, geruchabweisend, weitgehend säurefest, unempfindlich gegen Alkohol, Öle, Tinte, Parfüm usw. sowie gegen Berührung mit brennenden Zigaretten.

Anwendungsgebiete: Tischbeläge, Auflagen und Fronten von Möbeln, Küchenmöbeln, Ladeneinrichtungen, Coiffeureinrichtungen, Innenausbauten, Büroeinrichtungen, Schaltereinrichtungen (Banken usw.), Restaurant- und Hoteleinrichtungen, Barthecken, Labor- und Spitaleinrichtungen, Schulpulte, Türen, Lift- und Telefonkabinen, WC-Trennwände, Waggonbau, Kühlschränke und -Anlagen, Fensterbänke, usw.

Bezugsquellennachweis und Auskünfte:

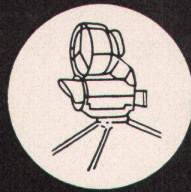
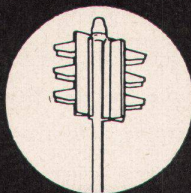
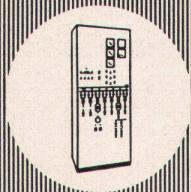
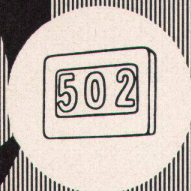
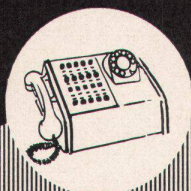
U. Fabian, Generalvertretung WESTAG, Gotthardstraße 6, Zürich
 Telefon (051) 23 03 77 und 23 00 88





**ALBISWERK
ZÜRICH A.G.**

TELEPHONIE-HOCHFREQUENZ



Telephon-Anlagen für Telephonverwaltungen und private Firmen – Signal- und Melde-Anlagen für Feuerwehr und Polizei – Fernsteuerungsanlagen für Bahnunternehmen, Kraftwerke und Flugplätze – Automatische Strassenverkehrs-Signalanlagen – Lichttrufeinrichtungen für Büros, Hotels und Spitäler – Elektroakustische Apparate und Anlagen; Amtsausrüstungen für nieder- und hochfrequenten Telephonrundspruch – Elektrische Messgeräte für Telephonie und Hochfrequenz – Feldübermittlungsgeräte – Infrarot- und Radargeräte – Funkgeräte –

ALBISWERK ZÜRICH AG. TELEPHON 051/525400 ZÜRICH 9/47

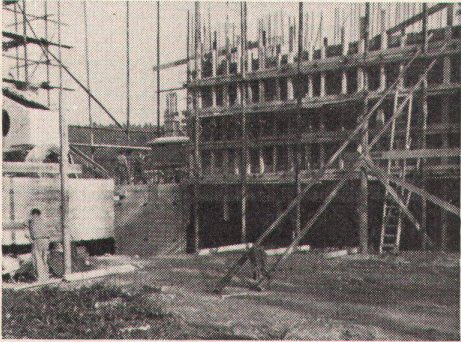
VERTRETUNGEN IN BERN, LAUSANNE, ZÜRICH

An der Mustermesse: Halle 3b, Parterre, Stand Nr. 905

BAUTENSCHUTZ

SIEGFRIED
keller^{co}

Fundamentisolation
vereinfacht mit AFRATAR!



Atomreaktor Würenlingen: Isolationsarbeiten mit AFRATAR

Isolationsarbeiten rationeller mit AFRATAR

Auszug aus einem im «Hoch- und Tiefbau» am 5. Oktober 1957 erschienenen Artikel:

«Afratar wird hauptsächlich für die Isolierung von Fundamenten, Keller- und Stützmauern, Brückenwiderlagern usw. eingesetzt. Dank besonderen Zusätzen bietet Afratar eine wesentlich verbesserte Widerstandsfähigkeit gegen die chemische Beanspruchung von aggressivem Erdreich, Wasser, Rauchgasen usw. Der für den Baumeister besonders interessante Vorteil von Afratar liegt darin, daß mit einem einzigen Afratar-Anstrich eine größere Schichtdicke erzielt wird als mit zwei Anstrichen nach dem herkömmlichen System. Trotzdem läßt sich Afratar eher leichter als die bisher üblichen Schwarzlacke verarbeiten. Dies kommt daher, weil Afratar thixotrop ist, d. h. das Produkt hat wohl anscheinend eine dicke, sahnige Konsistenz, verflüssigt sich jedoch unter der Anstrichbürste und läßt sich rasch, geschmeidig und leicht auftragen. Thixotrope Anstriche bieten außerdem den Vorteil, daß sie auch bei sehr dickem Auftrag nicht ablaufen. Gegenüber den bereits bisher bekannten, sogenannten Dickanstrichen zeichnet sich Afratar dadurch aus, daß keine besondere Grundierung notwendig ist. Auch dient dasselbe Erzeugnis für Anstriche über und unter der Erde, über und unter Wasser und ergibt in jedem dieser Fälle den gleich homogenen und glatten Überzug. Afratar kann ohne weiteres auch auf frischen Beton aufgetragen werden.»

AFRATAR, lieferbar durch den Baumaterialhandel oder direkt durch



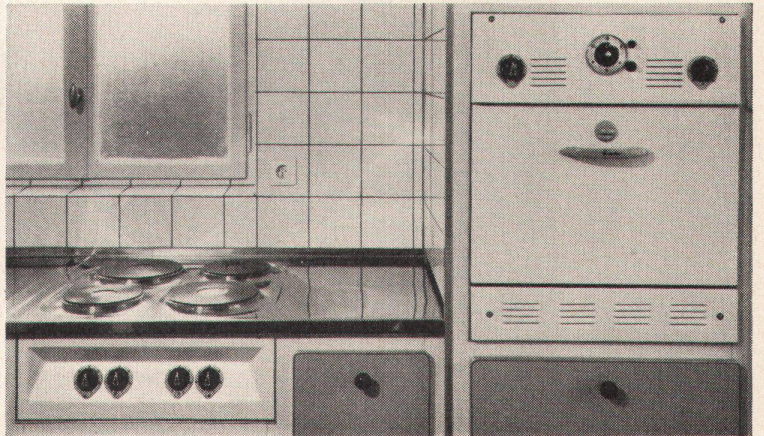
SIEGFRIED
keller^{co}

Wallisellen-Zürich - Tel. 051/ 93 32 32

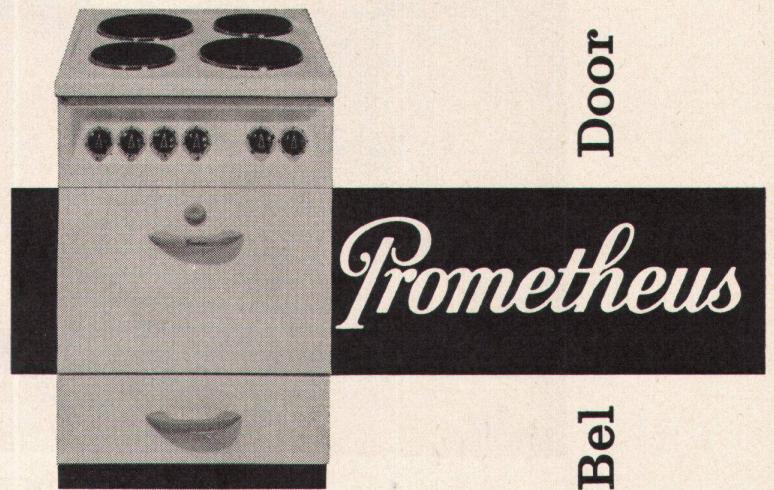
10 Gründe für den Bel-Door



achtens:



DER GROSSE Backofen mit Thermostat und «Timer», der sich als Einzelelement auch in Sichthöhe einbauen läßt, kann mit einem Infrarot-Grill geliefert werden. Zu den vielen anderen Vorteilen des Bel-Door-Herdes gehören auch das schräge Schaltpult, das rote Warnlicht, die «gasgleiche» Schnellheizplatte, die beheizte Geräteschublade, die vollendete Formschönheit und – vor allem – die Garantie des Namens «Prometheus».



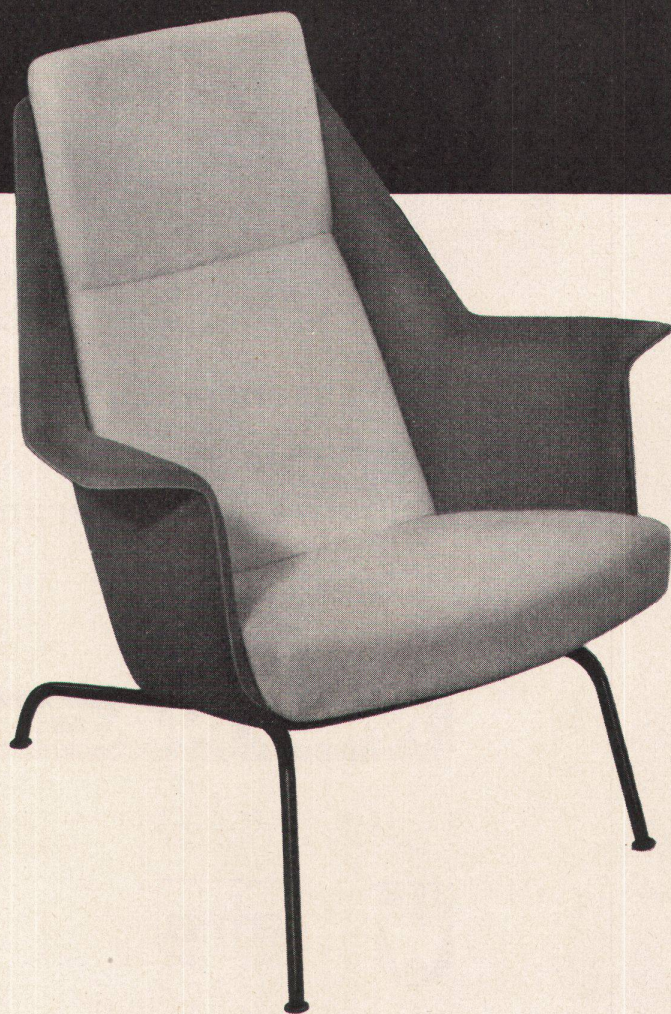
Schweizer Mustermesse Basel, Halle 13, Stand 4740



**Strässle
Sitwell**



Strässle Söhne + Co. Kirchberg SG SCHWEIZ



Modell 171

**Die neue Form
aus
neuem Material.**

**Ein Modell
der
Strässle-Produktion.**

**Verkauf
durch
den
Fachhandel**

MUBA: Musterzimmer 1840, Halle I, 1. Stock

Messe-Telephon: Basel 061/ 22 58 90

Homogen

Bauplatten



für
standfeste
stationäre
und
demontable
Trennwände

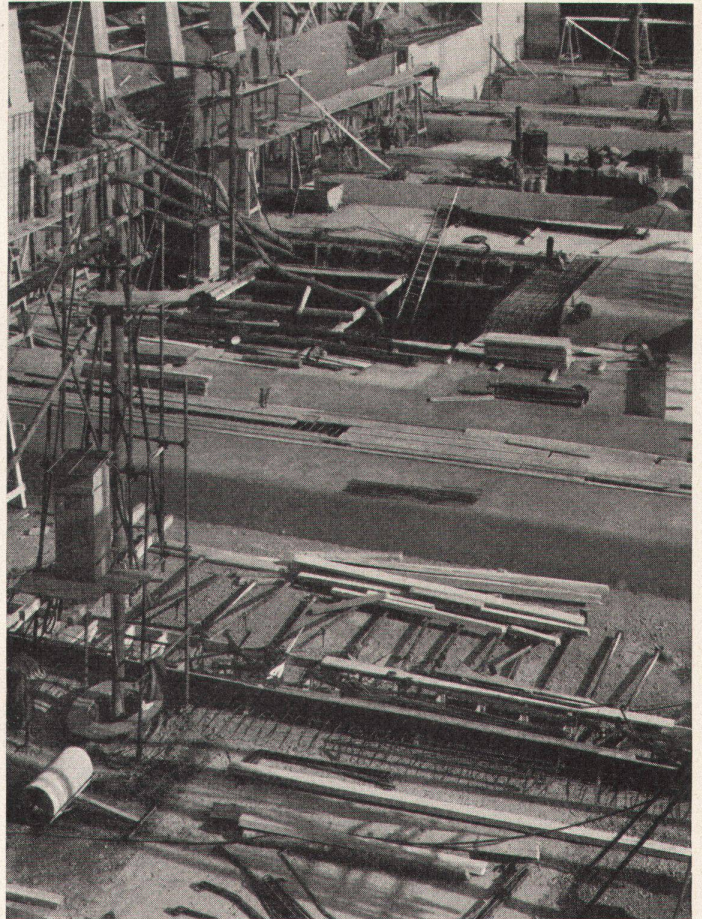
in Dicken bis 80 mm. Normalgröße der
Platte 300×125 cm = 3,75 m². Bezugs-
quellennachweis durch die Fabrik

HOMOGEN HOLZ

Ein Produkt der Bois Homogène S. A.,
St-Maurice (Wallis), Telephon (025) 3 63 33

Besuchen Sie uns an der MUBA in Halle 8a, Stand 3145

Grundwasserisolierung
Neubau Lebensmittelverein Zürich



Terrassenabdichtungen
Flachbedachungen
Grundwasserisolierungen
Gußasphaltbeläge

MEYNADIER

+CIE AG

ZÜRICH BERN LUZERN LAUSANNE





Therma-Rinnenherd

Therma-Mulden-Standardherd

Was verlangen Sie heute von einem Kochherd?

Neu: die Mega-Schnellkochplatte 2500 Watt*

* Hohe Betriebssicherheit, lange Lebensdauer

Therma

Muba Basel
Stand 4780, Halle 13, im Neubau
Parterre rechts

Die fein regulierbare Kochplatte? Therma hat sie: 7 Stufen für einfacheres und komfortableres Kochen. Die Schnellkochplatte? Im Therma-Herd die Mega-Platte: 18 cm Ø 2000 Watt oder 22 cm Ø 2500 Watt*. Die automatische Backofen-Temperaturregulierung? Beim Therma-Herd einwandfrei gelöst. Den Infrarot-Grill? Er wird auf Wunsch eingebaut. Leicht gelingen damit die Gratin- und Grillspezialitäten einer neuzeitlichen Küche.

Unser 16seitiger Herd-Prospekt gibt Ihnen Aufschluß über die komplette Reihe der Therma-Herdmodelle, über Maße und Prei-

se, über alles Zubehör wie Deckel und Abstellplatten, über Sonderausführungen, vom 2-Platten-Herd bis zum großen «Herrschaftsherd» mit mehreren Backöfen, Fischkochplatte und Grillrost. Außer dem Rinnenherdtyp baut Therma jetzt Mulden-Komfortherde und einen neuen, preisgünstigen Mulden-Standardherd mit 3 fein regulierbaren Kochplatten, Backofen mit automatischer Temperaturregulierung in bewährter Therma-Qualität.

Vorführung im konzessionierten Fachgeschäft und in den Therma-Ausstellungen.

Coupon

An die Firma Therma AG, Schwanden GL
Telephon (058) 71441
Senden Sie mir den 16seitigen Prospekt über alle Therma-Haushalterde. 17-1

Adresse:

In offenem Kuvert mit 5 Rp. frankiert einsenden

Büros und Ausstellungsräume:

Zürich: Claridenhof, Beethovenstraße 20
Telephon (051) 253357

Bern: Monbijoustraße 47 Telephon (031) 53281

Basel: Äschenvorstadt 24 Telephon (061) 241896

Lausanne: 1, rue Beau-Séjour

Telephon (021) 232021

Genf: 13, rue Rôtisserie Telephon (022) 260242

Telephonisch erreichen Sie uns außerdem in:

St. Gallen: (071) 225644 Olten: (062) 53515

Spülhahnen oder Spülkasten?

Spülhahnen?

- 1 Die starke Beanspruchung des Wasserverteilnetzes durch große Spitzenentnahmen bedingt große Rohrdurchmesser und höhere Installationskosten.
- 2 Starke Fließ- und Schlaggeräusche verursachen aufreibenden Lärm, nachts ärgerliche Ruhestörung.
- 3 Ungenügende Schwemmwirkung: nur zirka 1 Liter pro Sekunde. Spülzeit und Spülwassermenge ist zudem abhängig von der willkürlichen, oft ungenügenden Bedienung.
- 4 Wegen ungenügender Schwemmwirkung Ablagerung von Rückständen im Klosett, Ablauf und Kanalisationsleitung, daher vermehrte Verstopfungsgefahr, Betriebsstörungen und größere Unterhaltskosten.
- 5 Preisvergleiche: die nachstehenden Werte sind keine extremen Fälle, sondern durchschnittliche Erfahrungszahlen.

Klosettanlage mit Spülhahnen:

Armaturen	26%
Montage	8%
Ablaufanschluß	25%
Kaltwasseranschluß	35%
Bleispülrohr	6%
Total	100%

Ein Vergleich

zwischen den beiden Anlagen führt logischerweise zur Wahl der GEBERIT-Anlage, die bei Berücksichtigung aller Faktoren, besonders auch der Unterhaltskosten, die preislich vorteilhafteste Lösung darstellt.

GEBERIT-Spülkasten?

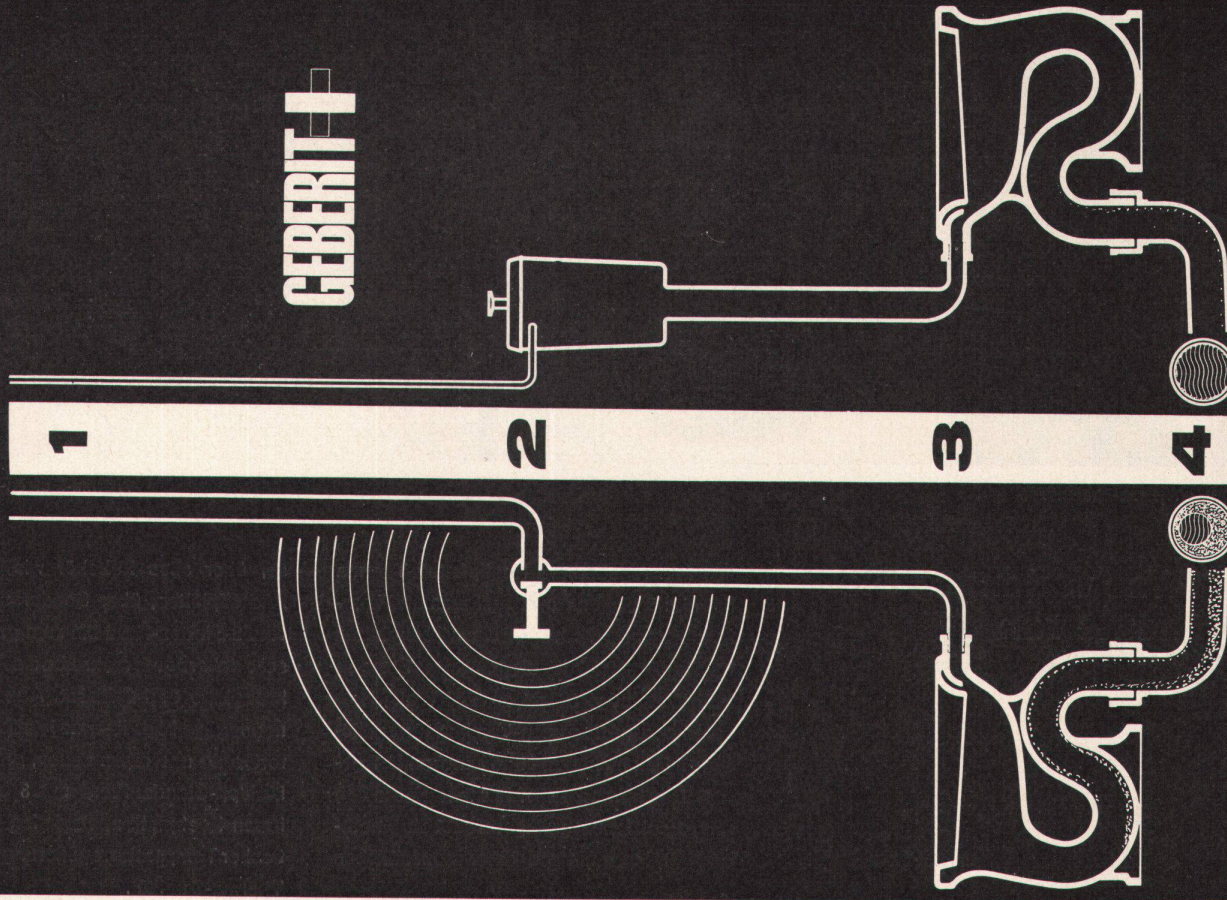
- 1 Die Wasserentnahme ist höchstens ein Zwölftel derjenigen des Spülhahnes, daher bedeutend schwächere Beanspruchung des Wasserverteilnetzes. Kleinere Rohrdurchmesser und geringere Installationskosten.
- 2 Bei richtiger Einregulierung keine störenden Geräusche, bis 3 atü Fließdruck **praktisch geräuschlos**.
- 3 Große Schwemmwirkung, Spülleistung zirka 2,2 bis 2,4 Liter pro Sekunde. Zudem konstant bleibende Spülzeit und Spülwassermenge, unabhängig von willkürlicher, oft ungenügender Bedienung.
- 4 Die große Schwemmwirkung läßt keine Ablagerung von Rückständen im Klosett, im Ablauf und in der Kanalisationsleitung zu, daher stets saubere und hygienisch einwandfreie Klosettanlage mit minimalen Unterhaltskosten; Ruhe vor verstopften WC-Anlagen.
- 5 Preisvergleich: die nachstehenden Werte sind keine extremen Fälle, sondern ermittelte Durchschnittswerte.

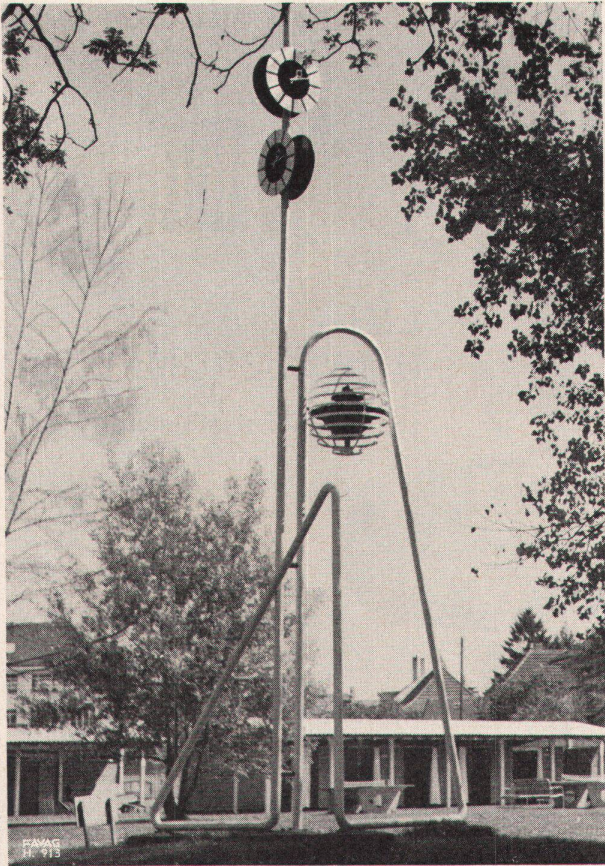
Klosettanlage mit niederhängendem GEBERIT-Spülkasten:

Apparate mit Armaturen	57%
Montage	12%
Ablaufanschluß	25%
Kaltwasseranschluß	8%
Bleispülrohr	-%
Total	102%



Geberit + Cie., Rapperswil am Zürichsee





Strandbad Nidau

ELEKTRISCHE UHRENANLAGEN

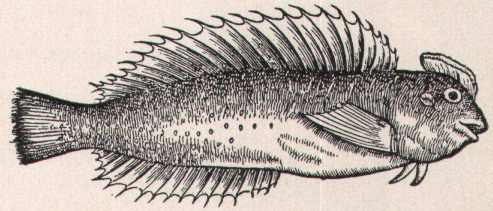
Mustermesse Basel, Halle 2, Stand 396

FAVAG

Fabrik elektrischer Apparate AG.
NEUCHÂTEL

Aus Conrad Gessners ICONES ANIMALIUM
AQUATILIUM, gedruckt bei Froschauer in
Zürich anno 1560.

Ein Art der Seelerchen



I

Singen kann er nicht, fliegen kann er auch nicht, und doch trägt er diesen fröhlichen Namen. Heiter, beschwingt, lerchenfrisch ist sein Wesen.



Kennen Sie die Lamellenstoren*? Hinter Lamellenstoren ist auch Ihnen wohl wie diesem Fisch im Wasser.

*Architekten mit grosser Erfahrung nennen unsere Firma die führende Fabrik für Lamellenstoren.



Sunway-norm zum Raffen, als Licht- und Wärmeschutz.



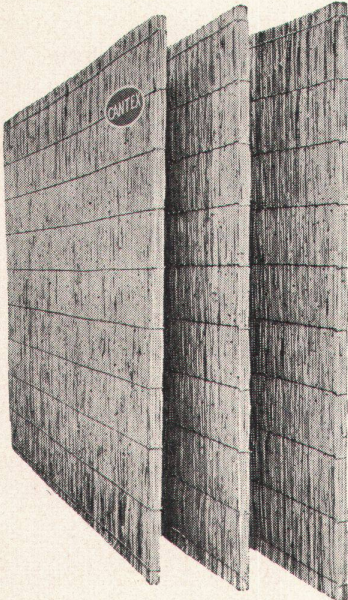
Norma-roll zum Rollen, als Licht-, Wärme- und Wärmeschutz.

Verlangen Sie Prospekte

Metallbau AG Zürich 47

Anemonenstrasse 40, Telefon (051) 5213 00
Fabrik für norm-Bauteile, Lamellenstoren, Betriebseinrichtungen

«CANTEX»
gepreßte Schilfrohmatten
 ein hervorragendes Isoliermaterial



Wärmeleitzahl: 0,047

Großformat:
 200 × 150 cm

rein Schweizer Fabrikat

Stärke: 2 2½ cm

Gewicht: 4,5 6 kg
 pro m²

Stärke: 3½ 5 cm

Gewicht: 7,5 9,5 kg
 pro m²

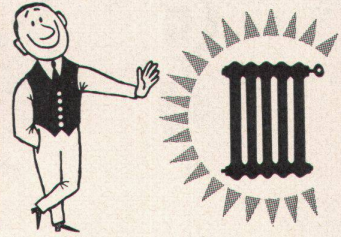
Verwendung:

Isolierung von Beton-
 decken, Flachdächern,
 Verkleidung von Mau-
 erwerk, freihängende
 Decken, Unterlagsbö-
 den usw.

Alleinfabrikanten:

Vereinigte Schilfweberien Zürich
 das führende Unternehmen für Schilf-Leichtbaustoffe
 Stampfenbachplatz 1 Telefon (051) 28 43 63

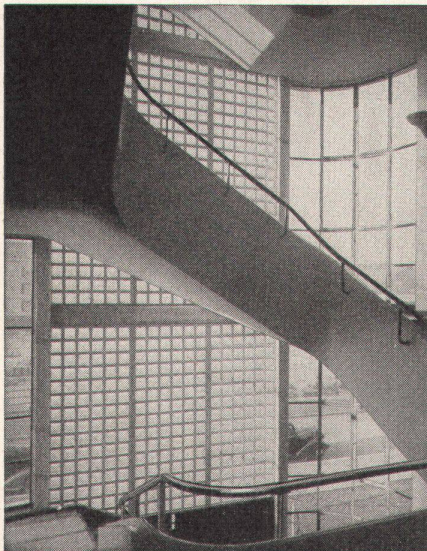
Mehr Wärme — weniger Brennstoff



EMB-
UMWÄLZPUMPEN
 für Zentralheizungen



EMB Elektromotorenbau AG
 Birsfelden
 Tel. 061/228850



Walther & Müller Glasbau AG Bern
 Telefon (031) 2 49 12

Glasbausteine — begeh- und befahrbare
 Glasbeton-Oberlichter

OZALID

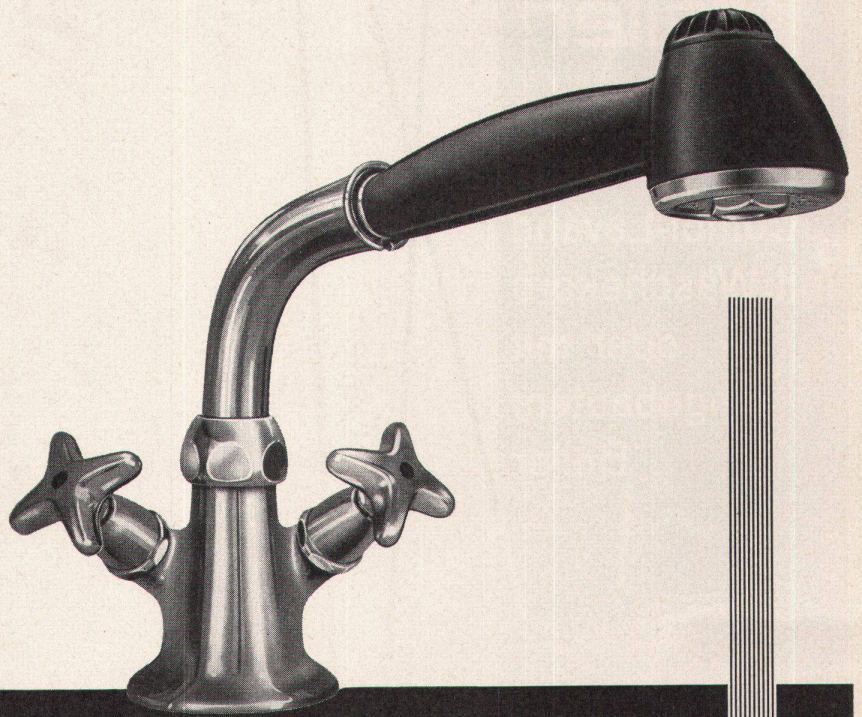
Lichtpauspapiere

für Trocken-
 und Halbfeucht-
 verfahren

Seefeldstr. 94 Tel. 051/24 47 57

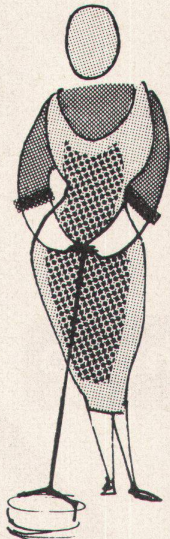
JRG

Nr. 1230 – die Spültischbatterie für die moderne Küche. Eine äusserst formschöne und zweckmässige Armatur mit schwenk- und ausziehbarem Auslauf, umstellbar auf weichen Vollstrahl oder Brausestrahl. Sie bietet manche nützliche Möglichkeiten, lässt sich sehr einfach und angenehm bedienen und kann auch leicht sauber gehalten werden. Die vielen Vorteile und unsere Garantie für eine einwandfreie Funktion werden Sie überzeugen, damit das Beste gewählt zu haben.



J. & R. GUNZENHAUSER AG, SISSACH
 ARMATURENFABRIK TEL. 061 85 14 71

Im Hotel und Gastgewerbe



zwingt das Angestelltenproblem zur Rationalisierung der Bodenpflege.

Zu neuen Wegen in der Bodenpflege führt die WEGA-Methode. Sie umfasst:

1. Eine Serie hochwirksamer Produkte, sowohl zur Pflege von bestehenden, als auch zum Versiegeln von neuen Böden.
2. Eine Serie von Maschinen und Geräten zum Reinigen, Wischen und Blochen.
3. Einen Stab von Fachleuten für Bodenpflege, extra ausgebildet, um für jeden Boden und jeden Zweck die bestgeeignete Pflege zu bestimmen, die passenden Hilfsmittel zu wählen und zu demonstrieren.

Der WEGA-Berater kostet Sie nichts, kann Ihnen aber viel Zeit und Geld sparen helfen. Schreiben Sie uns heute noch oder läuten Sie Nr. (073) 6 07 04 an, damit ein WEGA-Spezialist für Bodenpflege Sie besucht.

**Besuchen Sie meinen Stand an
der MUBA: Halle 8a, Nr. 3174**

Chemische Fabrik
A. SUTTER, MÜNCHWILEN / TG
 Abt. für Bodenpflege

Keller

Combi-Lavabo
mit Wäschekorb
oder mit
eingebautem
Boiler



Verkauf
Sanitär-
Grosshandel
Sanitär
Installateure

In- und
Ausland-
patente

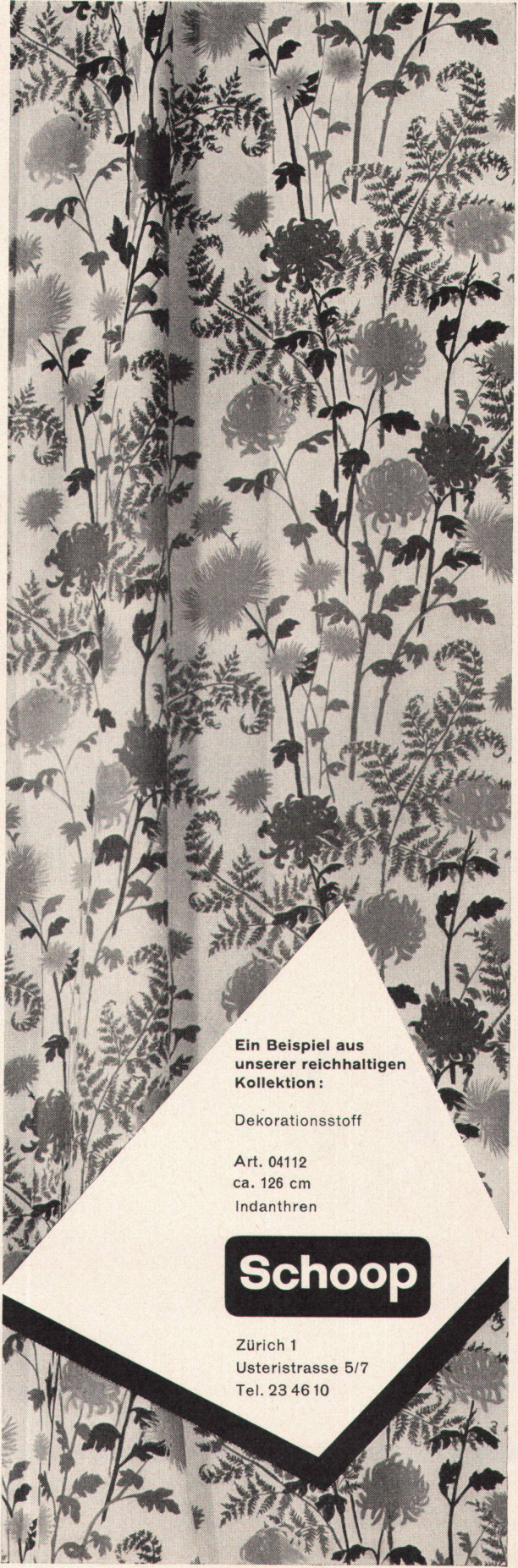
St.Gallen

Alfons Keller Apparatebau

COMBI-LAVABO



hartmann



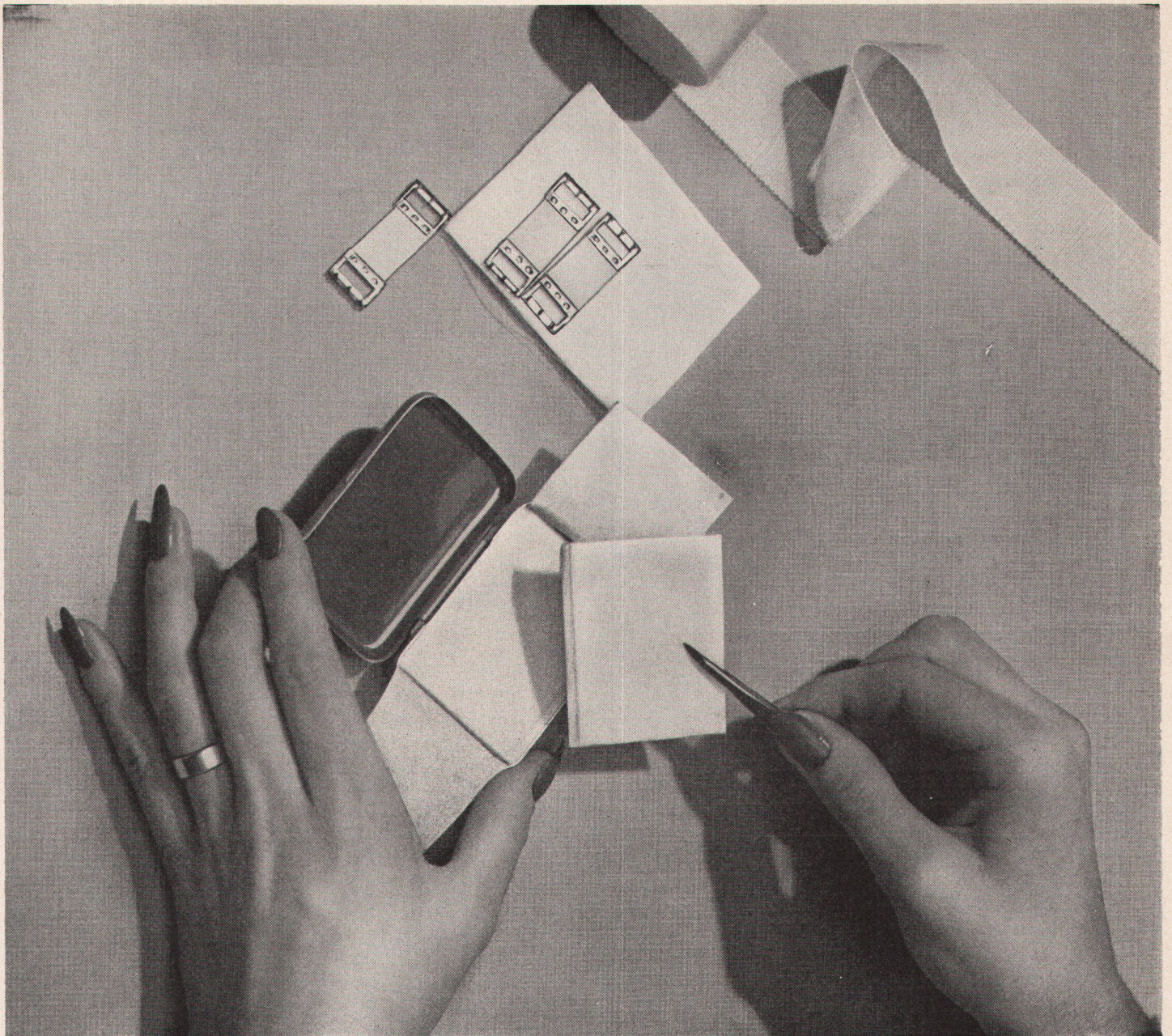
Ein Beispiel aus
unserer reichhaltigen
Kollektion:

Dekorationsstoff

Art. 04112
ca. 126 cm
Indanthren

Schoop

Zürich 1
Usterstrasse 5/7
Tel. 23 46 10



Kellco-Platten erfüllen Höchstansprüche der Hygiene

Durch den Fachhandel
in 45 Farben und
Dessins erhältlich.
Preis per m² Fr. 27.-
Größe 254 × 126 cm

Die porenlose Oberfläche der echten Kellco-Platte verhindert die Ansiedlung gefährlicher Krankheitskeime (Bakterien).

In Räumen, die dafür besonders exponiert sind – Spital, Sanatorium, Arztpraxis usw. –, wird die Kellco-Platte immer mehr verwendet, nachdem die Fachleute deren besondere Eignung erkannt haben. Aber auch in Schulen, Heimen und Schalterhallen, öffentlichen Kabinen, wo viele Menschen verkehren, ist das hygienische Problem ein Grund mehr, warum die Kellco-Platten bevorzugt werden.

KELLER + CO AG KLINGNAU
Beratungsdienst Telephon (056) 5 11 77



Die neue Linie



TROESCH

BERN Effingerstr. 10, Tel. 031 / 2 21 51
ZÜRICH Ausstellungstr. 80, Tel. 051 / 42 22 77
BASEL Steinentorstr. 26, Tel. 061 / 24 58 60

Bei jedem Kauf von Einrichtungsgegenständen
achten Sie auf die Linie.
Warum nicht bei sanitären Apparaten, die oft einmalige
Anschaffungen auf Lebzeiten bedeuten?
Wir haben ganz neue Modelle,
formschön, zeitgemäss und zudem nicht teuer.

Une gomme complète
de fenêtres basculantes

- à simple vitrage
- à verres jumelés
avec store extérieur
- à double vitrage
avec store incorporé
- avec écran

pour ateliers d'horlogerie et laboratoires



Éléments de façades

Références

13.000 fenêtres basculantes dont
4.500 Bois + Métal léger



Tél. 021/5 5185

La Tour de Peilz

JAMES GUYOT SA

BAUTENSCHUTZFARBE

DISPERIT WA

WASSERABSTOSSEND

- Auch bei schweren, sturmartigen Schlagregen keine Farbtonveränderungen an der Wetterseite der Fassade.
- Dauernde wasserabstoßende Wirkung, daher kein Eindringen von Außenfeuchtigkeit in das Mauerwerk und in die Innenräume. Trotzdem atmende Wände.
- Gediegener Farbanstrich, der dem Architekten bei der Farbkonditionierung eine Vielzahl von Möglichkeiten eröffnet.
- Kleinere Verschmutzung, da sich Staub und Ruß nicht durch Wasseraufnahme des Anstriches ablagern können.

DISPERIT WA für alle Außenanstriche auf Mauerwerk und Holz.

Individuelle Beratung und Muster kostenlos durch

DURAG A. G., DÄNIKEN SO

Telephon (062) 61281

Basler Mustermesse, Halle 8a, Stand 3101



Welcher Kühlschrank passt in Ihren Plan?

Bitte sagen Sie es Ihrem Mitarbeiter, der eben am Zeichnen einer neuen Küche ist. Wenn er einen Elan-Kühlschrank wählt, ist er nicht sklavisch an ein einziges Mass gebunden. Er kann unter fünf verschiedenen Modellen wählen, unter fünf verschiedenen Dimensionen.

Diese neuen Elan-Kühlschränke sind nicht nur rationell eingeteilt, nicht nur reich ausgestattet, nicht nur formal sauber gestaltet: sie zeichnen sich besonders durch ihre günstigen Preise aus, können also die Küchenkosten beträchtlich senken.

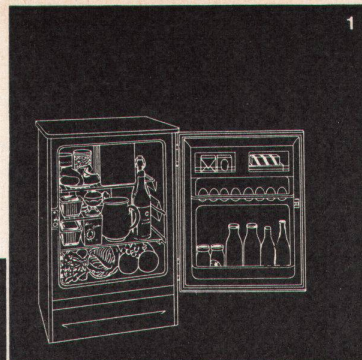
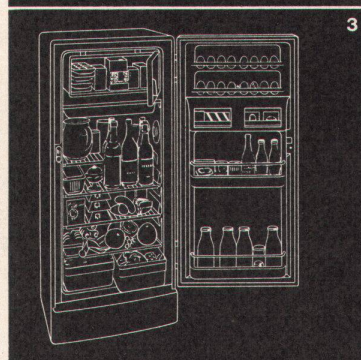
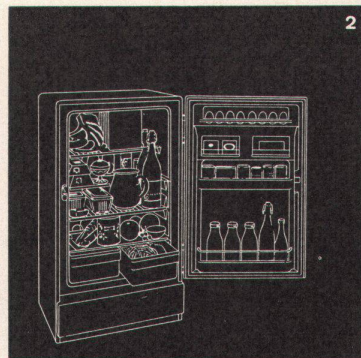
Bitte besuchen Sie mit Ihrer Bauherrschaft unsere Küchen-Ausstellung im Claridenhof. Dort werden Ihnen die neuen Elan-Kühlschränke, die luxuriösen General Electric-Kühlschränke und neuzeitliche Geschirrwash- und Waschmaschinen gezeigt.

Da können Sie viele Anliegen zugleich erledigen.

Novelectric

Generalvertretung und Service der General Electric- und Elan-Haushaltapparate

Novelectric AG, Claridenstrasse 25, Zürich 2, Telefon 051/23 97 66
Rascher, zuverlässiger Elan-Service in der ganzen Schweiz.



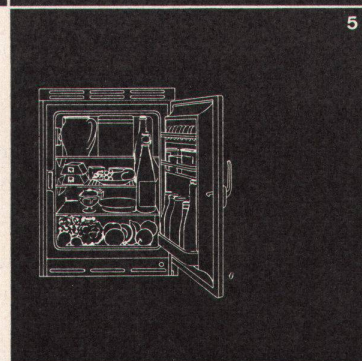
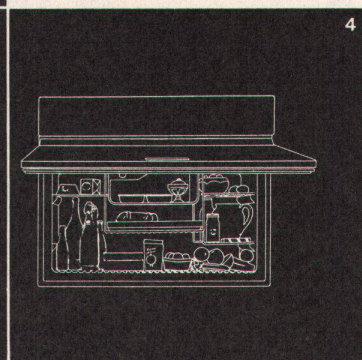
1 Elan-Tischkühlschrank Inhalt: 110 Liter

2 Elan-150 Inhalt: 150 Liter

3 Elan-200 Inhalt: 200 Liter

4 Elan-Wandkühlschrank Inhalt: 125 Liter

5 Elan-Einbaukühlschrank Inhalt: 105 Liter





Plastofloor «Dätwyler», der erste Plastic-Bodenbelag mit wärme- und schallisolierender Korkunterschicht

Plastofloor «Dätwyler», heute in der Schweiz der meistverkaufte Plastic-Bodenbelag

Plastofloor «Dätwyler» in schönen Farben

Plastofloor

Dätwyler

Dätwyler A.G., Schweizerische Draht-, Kabel- und Gummiwerke, Altdorf-Uri

Plastofloor «Dätwyler» der Bodenbelag der Zukunft

- fusswarm
- angenehm elastisch
- trittschalldämmend
- anspruchslos in der Pflege
- strapazierfähig
- preisgünstig

Lieferbar in flexiblen Bahnen von 150 cm Breite und bis 30 m Länge oder in Platten 24×24, 29×29, 36×36, 48×48, 74×74 cm, Gesamtdicke 2,0 bis 3,5 mm. Unterschicht aus isolierender Korkmischung.

Permanente Ausstellungen in den Baumessen von Zürich, Bern, Basel, Lausanne, Bellinzona. Garantie nach Bestimmungen SIA.

Verkauf und Verlegung durch den Fachhandel. Bezugsquellen-nachweis durch uns.

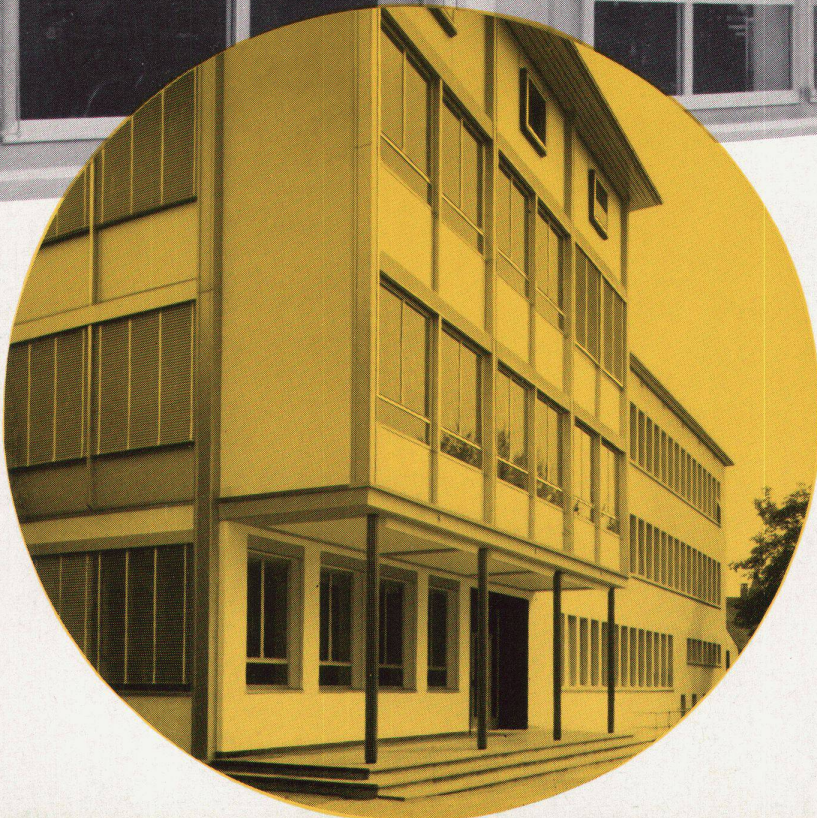
Plastofloor «Dätwyler», ein Produkt der Dätwyler A.G., Schweizerische Draht-, Kabel- und Gummiwerke, Altdorf-Uri, Tel. (044) 2 13 13.



Auch hier liegt Plastofloor «Dätwyler». «La Suisse», Versicherungsgesellschaft, Lausanne; Architekten: Chs. und Chs.-Fr. Thévenaz und Pierre Bonnard, Lausanne.

Plastofloor «Dätwyler» wird auch Sie begeistern.





LEICHTMETALL FENSTER

in verschiedenen Ausführungen für Bureaux-,
Geschäfts-, Industrie- und Wohnbauten.

Fenster in isolierter Leichtmetallkonstruktion

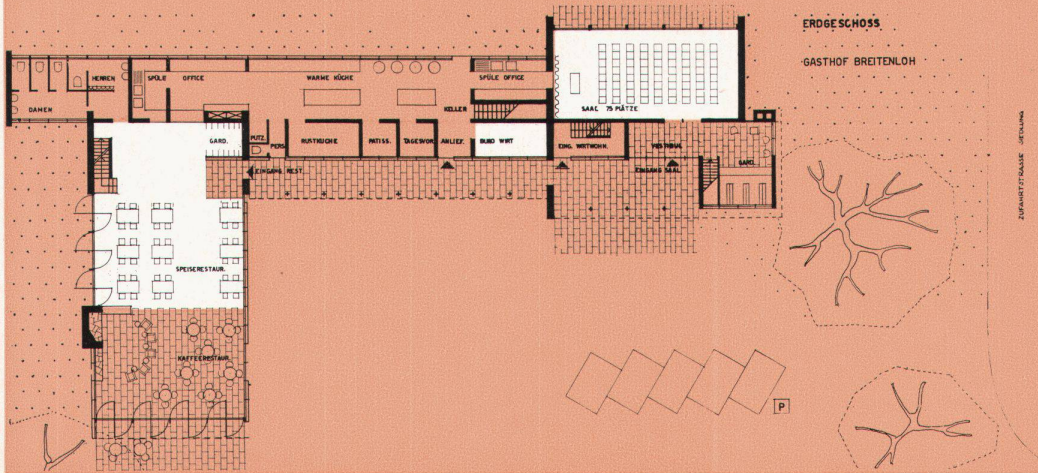
AL
SEC

Ganz-Aluminium-Fassaden im Elementbau mit
Brüstungen.



GLISSA AG
SCHAFFHAUSEN
TEL. (053) 5 92 31

Parkett in Gaststätten und Hotels



Die Inneneinrichtung einer Gaststätte bestimmt neben der Art des Services weitgehend die Auswahl der Gäste. Darnach richtet sich auch die Gestaltung einer entsprechenden Atmosphäre. Im teureren Speiserestaurant wird eine andere Ausstattung erwartet als etwa im Tea-Room oder im gewöhnlichen Bierlokal. Auch der Landgasthof unterscheidet sich darin vom städtischen Restaurant. Das Hotelzimmer wiederum, das heute nicht mehr bloß Schlafräum ist, sondern auch eine angenehme Wohngelegenheit bieten soll, zeichnet sich durch eine betonte Behaglichkeit aus.

Die neueren Bauten der Schweizer Hotellerie und des Gastgewerbes weisen einen hohen Stand der Innenarchitektur auf. Darin kommt nicht nur der Sinn für Qualität zum Ausdruck, sondern der Wille, dem Gast zu dienen und ihm seinen Aufenthalt möglichst bequem zu machen.

So verschieden sich die vielen Gaststätten und Hotels präsentieren, so einmalig und in-

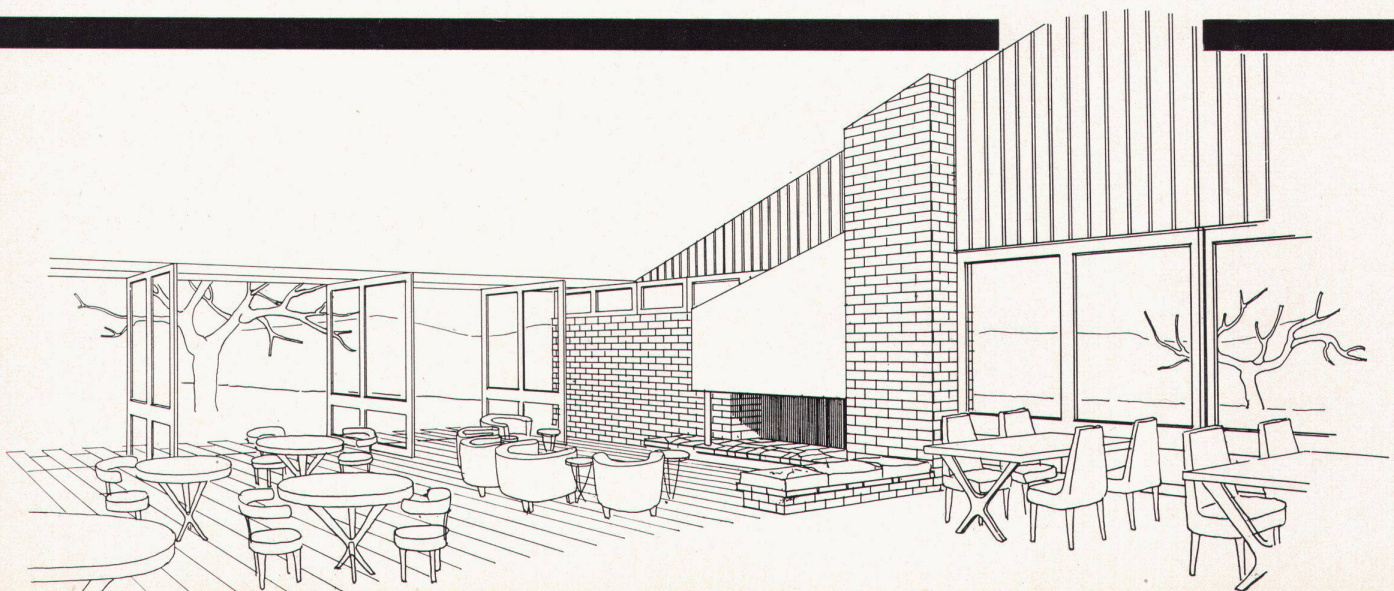
teressant ist auch die Aufgabe des Architekten, für jedes Projekt eine originelle Lösung zu finden, die sowohl dem Geschmack des Wirtes wie auch den Wünschen der Gäste nach Behaglichkeit entspricht.

Hier nun bildet der Boden einen wesentlichen Bestandteil der Innenplanung. Die ästhetische Wirkung des Bodenbelages soll in einen harmonischen Zusammenhang mit dem gewollten Gesamteffekt gebracht werden. Daneben muß der Boden aber eine Reihe weiterer Eigenschaften in sich vereinigen, um für Gaststätten geeignet zu sein. Seine starke Beanspruchung verlangt ein widerstandsfähiges Material, das zugleich etwas vorstellt.

Im Gastgewerbe vermag Parkett außerordentlich viel zu bieten, sowohl vom rein optischen wie auch vom technischen Standpunkt aus. Die farblichen Nuancen einer Vielzahl verschiedener Holzarten erlauben die Zusammenstellung kontrastreicher, wirkungsvoller Dessins. Originelle Muster können dem Charakter des Lokals entsprechend ausgewählt

werden. Kleine Flächen lassen sich auf diese Weise sehr dekorativ, große Bodenflächen ebenso großzügig gestalten. Die einzelnen Elemente des Parketts ergeben praktisch unbegrenzte Kombinationsmöglichkeiten.

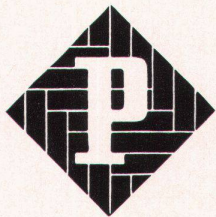
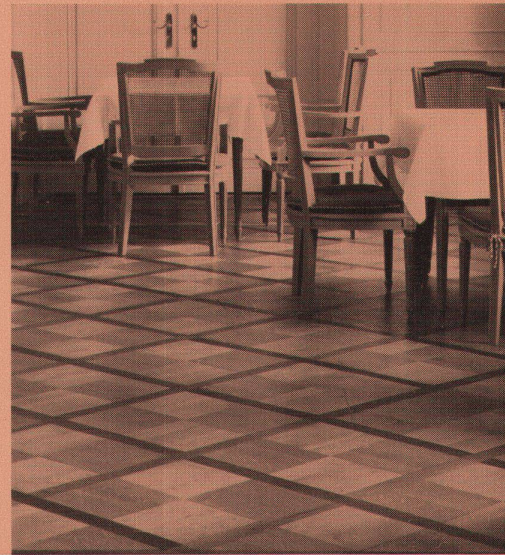
Daneben spricht aber auch die geringe Abnutzung von Hartholz für Parkett in Gaststätten. Es läßt sich nötigenfalls leicht reparieren, indem beschädigte Teile herausgelöst und durch neue ersetzt werden können, welche sich in Farbe und Struktur von den übrigen kaum unterscheiden. Deshalb gilt Parkett zu Recht als einer der dauerhaftesten und wirtschaftlichsten Beläge. Es kommt hinzu, daß auch sein Unterhalt nur geringe Mühe und Kosten bereitet, besonders dort, wo er von Anfang an versiegelt wird. Versiegelte Parkettböden verlangen nicht mehr Pflege als Beläge aus nicht porösem Material. Endlich isoliert Parkett ausgezeichnet gegen Kälte, denn es ist ein fußwarmer Belag. Das hat besonders in größeren Räumen einen wesentlichen Einfluß auf den Wärmehaushalt und damit auf die Heizkosten.





Parkett vereinigt eine Vielzahl wertvoller Eigenschaften:

Seine natürliche Schönheit und Vielseitigkeit eröffnen ihm ein weites Anwendungsgebiet – Seine Wärme und Isolationsfähigkeit machen es gerade in modernen Betonbauten unentbehrlich – Die Dauerhaftigkeit ist belegt durch Beispiele gut erhaltener Parkettböden alter Bauten – Parkett ist aber auch ein wirtschaftlicher Bodenbelag – Sehr geschätzt ist auch seine einfache Reinigung und leichte Pflege – Seine breite Preisbasis ermöglicht das Verlegen von kostbaren, exklusiven wie auch von sehr einfachen, preisgünstigen Qualitäten und Mustern.



Pro Parkett

**Besser und schöner
bauen mit Parkett**

IS|AL

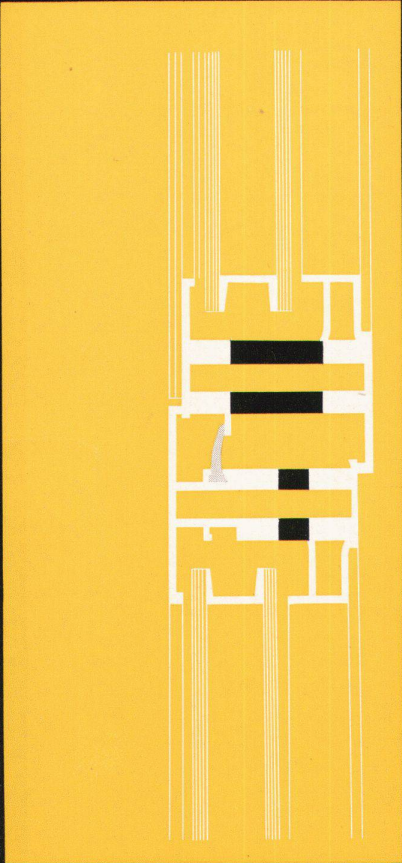
Isoliertes Aluminium-Fenster IS|AL

IS

Isolierstoff, in alterungsbeständiger Ausführung, verhindert Kältebrücken und übernimmt gleichzeitig eine bestimmte statische Funktion.

AL

Aluminium in seinen Legierungen, eloxiert, ist witterungsbeständig. In Kombination mit dem Isolierstoff ergeben sich verwindungssteife Profile, so daß entsprechend elegant konstruiert werden kann.

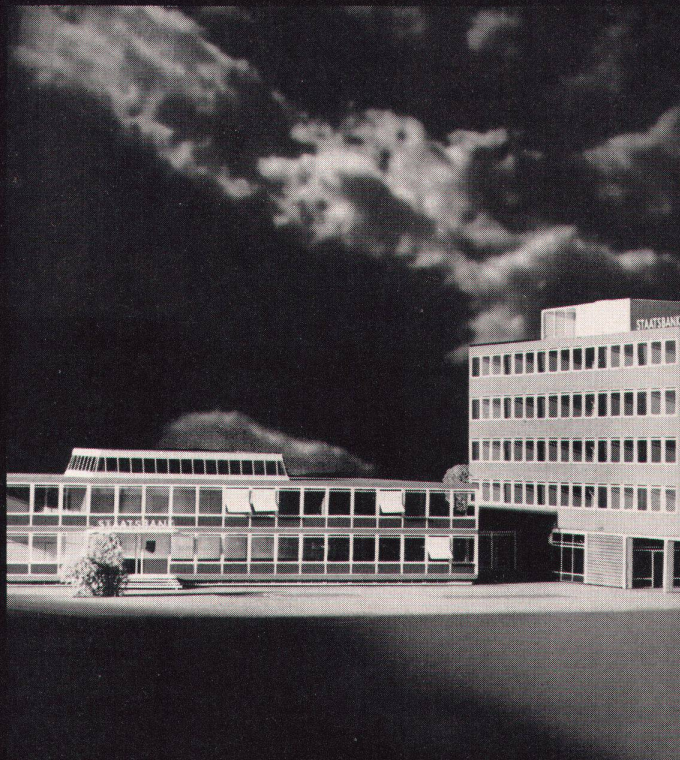


Das «IS/AL»-Fenster bietet völlig neue Vorteile:

- Hoher Isolationswert
(Beispiel der Wärmeleitzahlen:
AL/Aluminium 175 Kcal/m.h.⁰
IS/Isolierstoff 0,09 Kcal/m.h.⁰)
- Profilstärke je nach statischem Erfordernis.
Unabhängig von Standard-Typen.
- Dehnungsausgleich in den Profilen.
- Verschiedenartige Eloxierungen am selben Profil innen und außen möglich.

Adressen von Lizenzfirmen in der Schweiz und im Ausland erhalten Sie auf Anfrage. Verlangen Sie bitte unseren technischen Dienst zur Ausarbeitung Ihrer Projekte.

Patente im In- und Ausland angemeldet.



SYSTEM SCHMIDLIN



Hans Schmidlin
Abt. Leichtmetallbau
Aesch-Basel
Tel. (061) 82 38 54