

**Zeitschrift:** Das Werk : Architektur und Kunst = L'oeuvre : architecture et art  
**Band:** 45 (1958)  
**Heft:** 3: Bauten der Industrie

## Werbung

### Nutzungsbedingungen

Die ETH-Bibliothek ist die Anbieterin der digitalisierten Zeitschriften auf E-Periodica. Sie besitzt keine Urheberrechte an den Zeitschriften und ist nicht verantwortlich für deren Inhalte. Die Rechte liegen in der Regel bei den Herausgebern beziehungsweise den externen Rechteinhabern. Das Veröffentlichen von Bildern in Print- und Online-Publikationen sowie auf Social Media-Kanälen oder Webseiten ist nur mit vorheriger Genehmigung der Rechteinhaber erlaubt. [Mehr erfahren](#)

### Conditions d'utilisation

L'ETH Library est le fournisseur des revues numérisées. Elle ne détient aucun droit d'auteur sur les revues et n'est pas responsable de leur contenu. En règle générale, les droits sont détenus par les éditeurs ou les détenteurs de droits externes. La reproduction d'images dans des publications imprimées ou en ligne ainsi que sur des canaux de médias sociaux ou des sites web n'est autorisée qu'avec l'accord préalable des détenteurs des droits. [En savoir plus](#)

### Terms of use

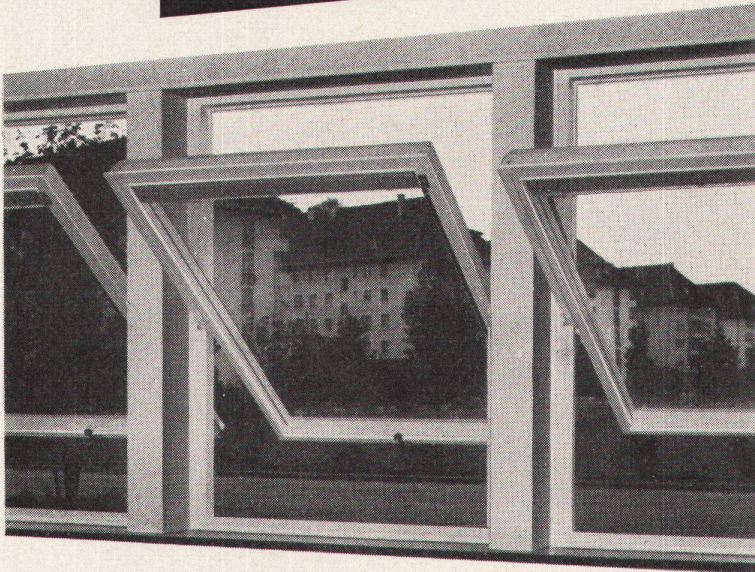
The ETH Library is the provider of the digitised journals. It does not own any copyrights to the journals and is not responsible for their content. The rights usually lie with the publishers or the external rights holders. Publishing images in print and online publications, as well as on social media channels or websites, is only permitted with the prior consent of the rights holders. [Find out more](#)

**Download PDF:** 01.04.2026

**ETH-Bibliothek Zürich, E-Periodica, <https://www.e-periodica.ch>**

Zu  
jedem  
Schwingflügel-  
Fenster

das überlegene, patentierte  
Schwingflügelbeschläge SWING



Schweizer Qualität. Seit Jahren praktisch bewährt. Erstklassige Referenzen. Unerreicht wenig Einlassarbeit.

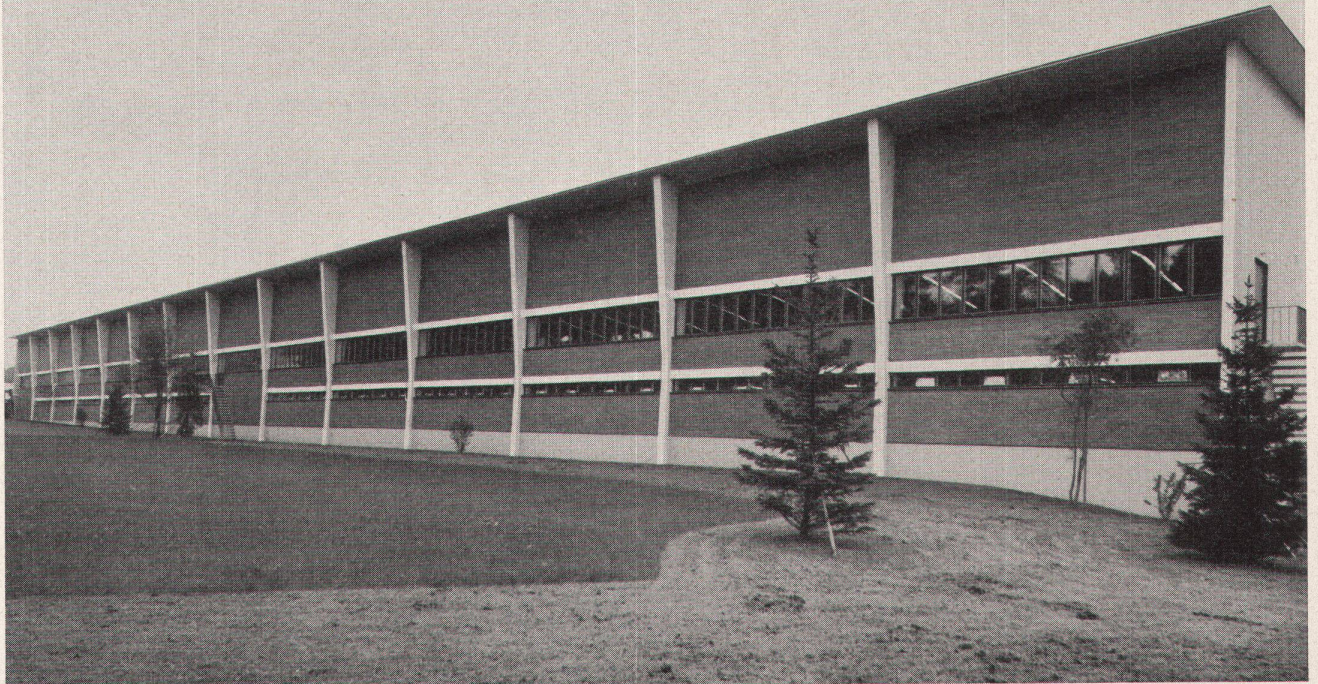
Fast vollkommene Eigenbalance durch Drehpunktwechsel. Einstellbare Bremswirkung im ganzen Drehbereich. 3 Rasten bei 0—38°, 63 und 84°. Fünfpunkt-Zentralverschluss. Formschön, gediegen, unauffällig. Zwei Ausführungen: Für Fenster mit Lamellenstoren zwischen den Scheiben oder aussen. (Isolierglas). Preisgünstig, bei schwerer, bewährter Qualität. Lieferung durch den Fachhandel.

Verlangen Sie Prospekte und Referenzen durch die Hersteller

V. Glutz-Blotzheim Nachf. AG Solothurn Telephone (065) 2 38 76



**AG** **Heinr. Hatt-Haller Zürich**  
Hoch- und Tiefbau



## Der Kachelofen

Schmuck Ihres Wohnraumes  
neuzeitliche Heizungsarten

Kohle

Holz

Oel

Elektrisch

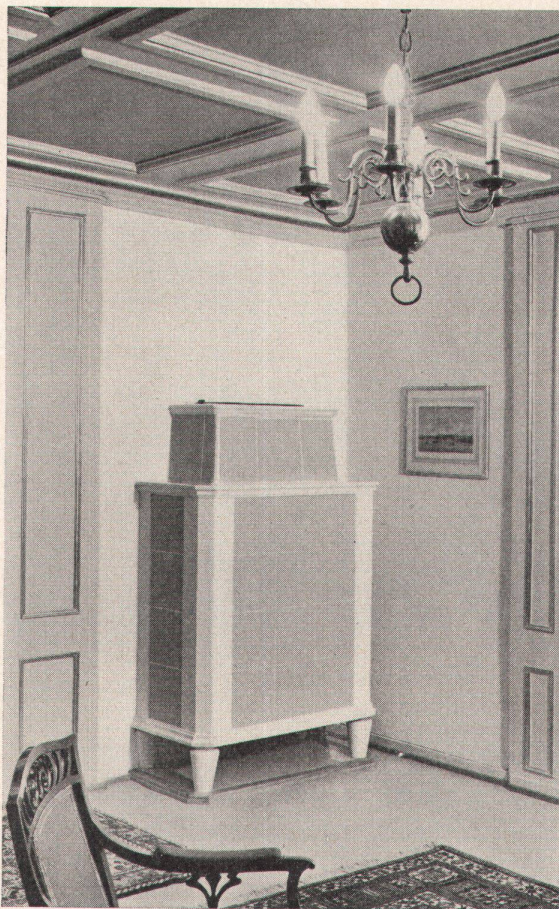
Gas

als Übergangsheizung

als Raumheizung

als Etagenheizung

als Hausheizung



Brunner & Cie.,  
Lenzburg  
E. Dillier,  
Sarnen  
Ganz & Co. Embrach AG,  
Embrach  
Ofenfabrik Kohler AG,  
Mett-Biel  
Gebrüder Kuntner,  
Aarau  
Gebrüder Mantel,  
Elgg

Auskunft und Pläne durch:

## Das Holz fährt mit vollen Segeln, denn der Holzschutz begleitet es in Wind und Welle

Seit etwa sieben Jahrzehnten — und ganz besonders in der Zeit nach dem Zweiten Weltkrieg — hat sich das Holz in der Schweiz zu einem ausgesprochenen Mangelartikel entwickelt. Dieser Werkstoff erfreut sich eben je länger, je mehr einer ausgesprochenen Beliebtheit.

Die stetig stärker zum Ausdruck gebrachte Vorliebe für das Holz kommt nicht von ungefähr. Sie fußt auf der Erkenntnis seiner vielfältigen Verwendbarkeit und seiner hervorragenden Eigenschaften.

Wenn das Holz trotz den seit einem Jahrzehnt in großer Zahl auf dem Markte erschienenen Ersatzstoffen seine überlieferte Stellung als vorteilhaftes Baumaterial bewahren konnte, so ist dies nicht zuletzt dem Holzschutz zu verdanken.

ARBEZOL schützt das Holz dauernd vor Pilz und Wurm!

### A. Benz & Cie., Zürich 2/38

Renggerstraße 56      Telephon (051) 45 34 34

20 Jahre Holzschutz

## SIPOREX-Gasbeton-Baumaterial

Faktoren, welche die Wirtschaftlichkeit von SIPOREX-Bauelementen bestimmen:

Einsparungen an den Grundkonstruktionen  
tragend **und** wärmedämmend zugleich  
nicht schwindend  
helfen Heizungskosten sparen  
benötigen nur minime Oberflächenbearbeitung  
erlauben trockenes Bauen auch im Winter  
können schnell und **einfach** verarbeitet werden  
sind feuerhemmend

Verlangen Sie bitte Offerte mit Referenzen, Prospekte und Muster!

Generalvertretung für die Schweiz

# SIT AG

ZÜRICH 2, Genferstraße 25, Tel. (051) 27 45 25 / 25 32 05