

Zeitschrift: Das Werk : Architektur und Kunst = L'oeuvre : architecture et art
Band: 45 (1958)
Heft: 3: Bauten der Industrie

Artikel: Atelier avec appartement pour un maître-ébéniste à Lausanne
Autor: [s.n.]
DOI: <https://doi.org/10.5169/seals-35016>

Nutzungsbedingungen

Die ETH-Bibliothek ist die Anbieterin der digitalisierten Zeitschriften auf E-Periodica. Sie besitzt keine Urheberrechte an den Zeitschriften und ist nicht verantwortlich für deren Inhalte. Die Rechte liegen in der Regel bei den Herausgebern beziehungsweise den externen Rechteinhabern. Das Veröffentlichen von Bildern in Print- und Online-Publikationen sowie auf Social Media-Kanälen oder Webseiten ist nur mit vorheriger Genehmigung der Rechteinhaber erlaubt. [Mehr erfahren](#)

Conditions d'utilisation

L'ETH Library est le fournisseur des revues numérisées. Elle ne détient aucun droit d'auteur sur les revues et n'est pas responsable de leur contenu. En règle générale, les droits sont détenus par les éditeurs ou les détenteurs de droits externes. La reproduction d'images dans des publications imprimées ou en ligne ainsi que sur des canaux de médias sociaux ou des sites web n'est autorisée qu'avec l'accord préalable des détenteurs des droits. [En savoir plus](#)

Terms of use

The ETH Library is the provider of the digitised journals. It does not own any copyrights to the journals and is not responsible for their content. The rights usually lie with the publishers or the external rights holders. Publishing images in print and online publications, as well as on social media channels or websites, is only permitted with the prior consent of the rights holders. [Find out more](#)

Download PDF: 02.04.2026

ETH-Bibliothek Zürich, E-Periodica, <https://www.e-periodica.ch>

Atelier avec appartement pour un maître-ébéniste à Lausanne

1955, Architectes: Frédéric Brugger FAS/SIA et Charles Brugger SIA, Lausanne

Cette entreprise – qui occupe environ quinze ouvriers – se trouve à la périphérie de Lausanne dans un des rares quartiers où domine encore la verdure. Pour l'inscrire dans ce cadre naturel, les architectes ont choisi des moyens simples et modestes.

Le bois et la brique sont les éléments principaux de la construction. La toiture est recouverte de plaques d'éternit teinté.

Les locaux de travail au rez-de-chaussée regroupent la salle des machines avec le local de placage et l'atelier. L'appartement du patron au 1^{er} étage a un accès indépendant et garantit par sa disposition une vie intime, sans dérangement par l'activité de la petite usine.

Les aménagements extérieurs sont traités avec la plus grande simplicité; à part les accès nécessaires, ce sont les prés existants qui entourent la maison.

Prix de construction par m³ = fr. 85.- (selon normes S.I.A., honoraires inclus, mais sans les travaux extérieurs).



1

1 Face est avec l'escalier conduisant à l'appartement
Ostseite mit Ausgang zur Wohnung
East elevation with access stairs to the apartment

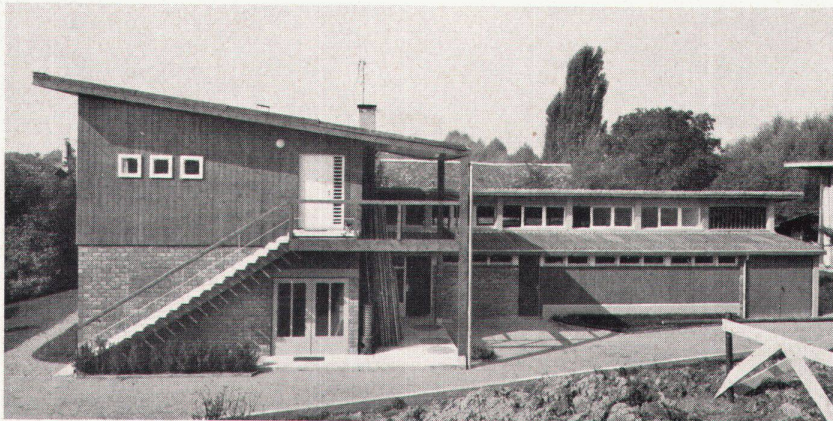
2 Vue prise de l'est
Ostseite
East elevation

3 La maison du maître et l'atelier, vue prise du sud
Wohnhaus und Atelier von Süden
The master's house and the studio as seen from the south

4 Etage et appartement
Obergeschoß mit Wohnung 1 : 500
Upper floor and apartment

5 Rez-de-chaussée
Erdgeschoß 1 : 500
Groundfloor

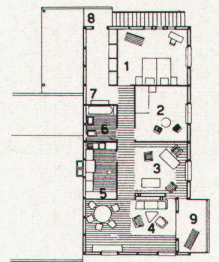
Photos: François Martin, Genève



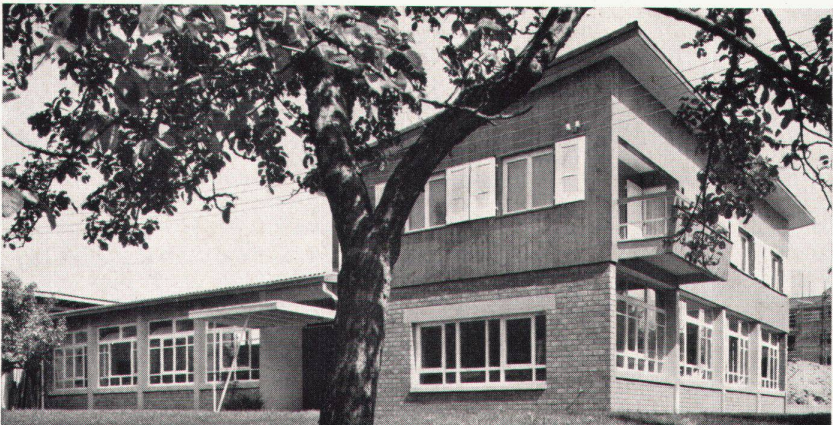
2

1 Chambre à coucher
2 Chambre
3 Salle à manger
4 Salon
5 Cuisine
6 W. C., bains
7 Hall
8 Entrée
9 Balcon

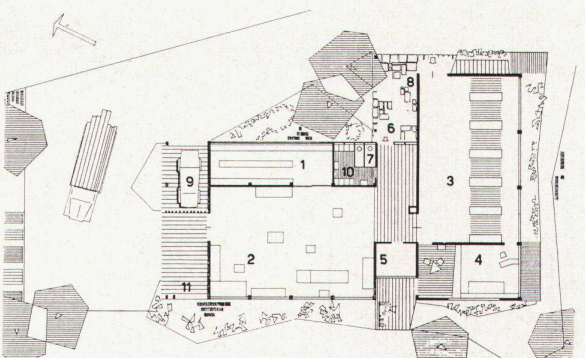
1 Placage
2 Machines
3 Atelier
4 Bureau
5 Magasin
6 Entrée
7 W. C.
8 Dépôt
9 Garage
10 Vestiaires
11 Dépôt



4



3



5