

**Zeitschrift:** Das Werk : Architektur und Kunst = L'oeuvre : architecture et art  
**Band:** 45 (1958)  
**Heft:** 3: Bauten der Industrie

**Artikel:** Werkstattgebäude der Alfag in Schlieren : 1956/57, Architekt: Dr. h. c. Armin Meili BSA/SIA, Zürich  
**Autor:** [s.n.]  
**DOI:** <https://doi.org/10.5169/seals-35013>

### **Nutzungsbedingungen**

Die ETH-Bibliothek ist die Anbieterin der digitalisierten Zeitschriften auf E-Periodica. Sie besitzt keine Urheberrechte an den Zeitschriften und ist nicht verantwortlich für deren Inhalte. Die Rechte liegen in der Regel bei den Herausgebern beziehungsweise den externen Rechteinhabern. Das Veröffentlichen von Bildern in Print- und Online-Publikationen sowie auf Social Media-Kanälen oder Webseiten ist nur mit vorheriger Genehmigung der Rechteinhaber erlaubt. [Mehr erfahren](#)

### **Conditions d'utilisation**

L'ETH Library est le fournisseur des revues numérisées. Elle ne détient aucun droit d'auteur sur les revues et n'est pas responsable de leur contenu. En règle générale, les droits sont détenus par les éditeurs ou les détenteurs de droits externes. La reproduction d'images dans des publications imprimées ou en ligne ainsi que sur des canaux de médias sociaux ou des sites web n'est autorisée qu'avec l'accord préalable des détenteurs des droits. [En savoir plus](#)

### **Terms of use**

The ETH Library is the provider of the digitised journals. It does not own any copyrights to the journals and is not responsible for their content. The rights usually lie with the publishers or the external rights holders. Publishing images in print and online publications, as well as on social media channels or websites, is only permitted with the prior consent of the rights holders. [Find out more](#)

**Download PDF:** 06.02.2026

**ETH-Bibliothek Zürich, E-Periodica, <https://www.e-periodica.ch>**



## Werkstattgebäude der Alfag in Schlieren

1956/57, Architekt: Dr. h. c. Armin Meili BSA/SIA, Zürich  
Ingenieur: Pierre Soutter, dipl. Ing., Zürich

Das Werkstattgebäude der ALFAG an der Industriestraße in Zürich-Schlieren dient vier Zwecken, die unter sich in Zusammenhang stehen. Erstens werden schwere Lastwagen in der großen Halle der Wartung und Reparatur unterzogen. Außerdem ist der Halle ein umfangreiches Ersatzteillager angegliedert, dessen einer Teil unmittelbar neben der Werkstatt liegt, während ein anderer Teil im Keller untergebracht ist. Drittens verkauft hier die ALFAG ihre Produkte. Diese sind in großen Schaufenstern entlang der Hauptstraße ausgestellt. Viertens umfaßt das Gebäude die für den Betrieb notwendigen Empfangs- und Büroräume sowie die dem Personal dienenden Lokale. Aus der Umschreibung dieser vier Zwecke geht bereits der enge Zusammenhang ihrer Funktionen hervor.

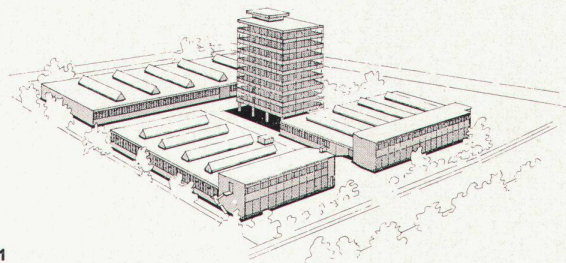
Die Anordnung der Werkstatthalle von rund  $27 \times 51$  m mit Bindern aus Vorspannbeton ergab sich aus der Stellung zur Hauptstraße, in die keine Ausfahrten zulässig sind. Die Fahrzeuge fahren daher längs durch die Halle und verlassen das Gebäude über eine Nebenstraße mit geringem Verkehr.

Aus der Not konnte eine Tugend gemacht werden, indem beidseitig schräg an der Durchfahrtsachse zwölf Arbeitsplätze, davon fünf über Montagegruben, angeordnet sind. Damit konnte die Manövrierfläche für die großen Lastwagen wesentlich vermindert werden. In der ganzen Halle können die Fahrzeuge ohne langwierige Schaltmanöver zu den für die speziellen Reparaturen bestimmten Standplätzen gelangen. Der Werkstatt eingegliedert sind die speziellen Räume: Dieselprüfraum, Batterieraum, Wasch- und Schmierraum, Motorenreinigung, Motorenprüfstand, Motorenbearbeitungsraum. Alle

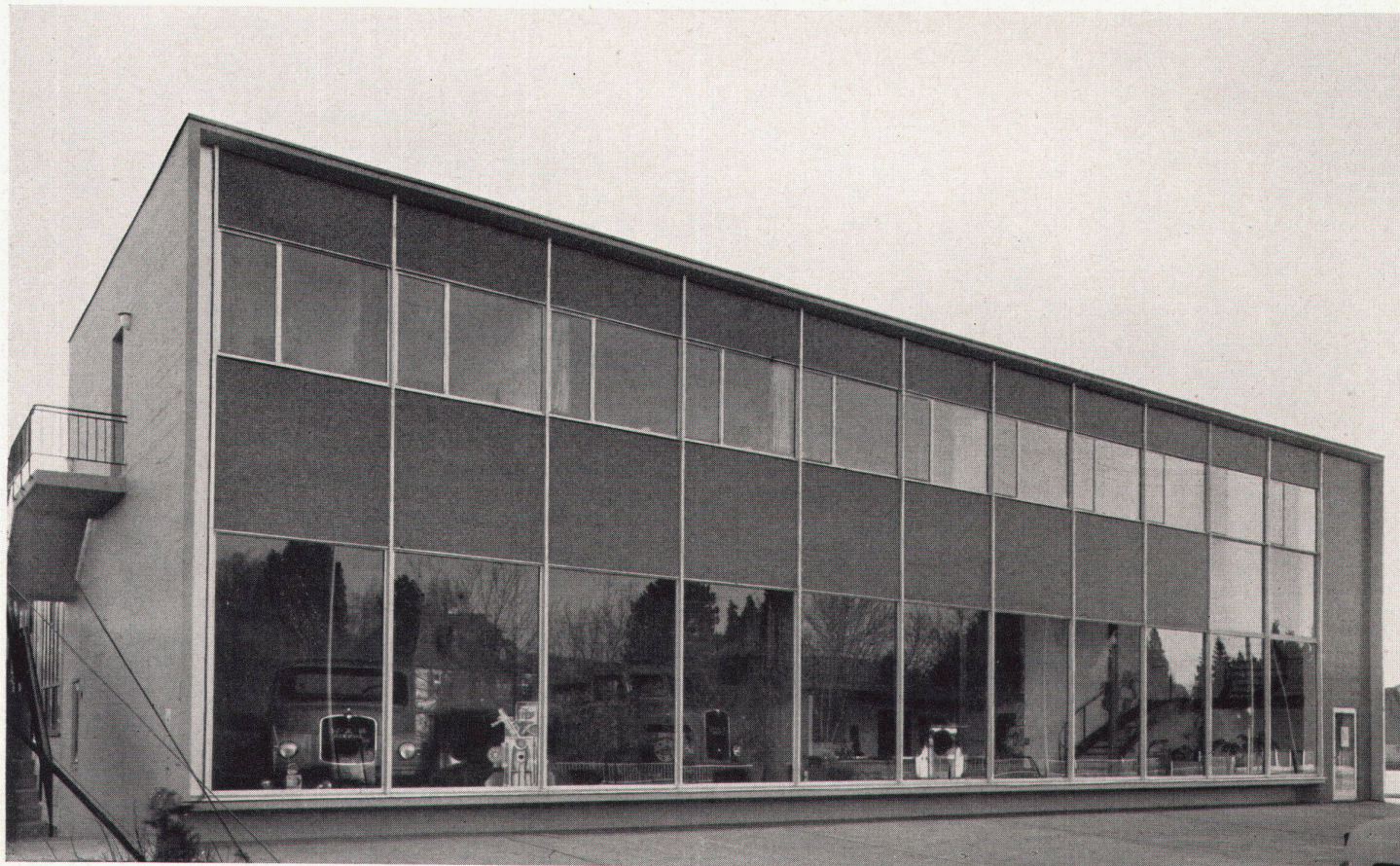
Werkbänke und die speziellen Prüfstellen liegen in unmittelbarer Nähe der in Wartung befindlichen Wagen. Die gesamte Halle und insbesondere die Arbeitsplätze sind durch Tageslicht und Fluoreszenzlampen sehr hell beleuchtet.

An der Hauptstraße liegt der Empfangsraum in Verbindung mit der Ausstellungshalle, welche eine Größe von rund  $9 \times 14$  m und eine Höhe von 4.60 m aufweist und ihrerseits wieder mit der Werkstatthalle verbunden ist. Zu den Büros im 1. Stock führt eine freistehende Treppe. Eine separate Außentreppe führt zu der Dreizimmer-Abwartwohnung.

Die Situierung des Gebäudes mit  $27.40 \times 60.90$  m bildet einen Teil der Gesamtplanung des Terrains, auf dem später weiter zurückliegend höhere Gebäude geplant sind.

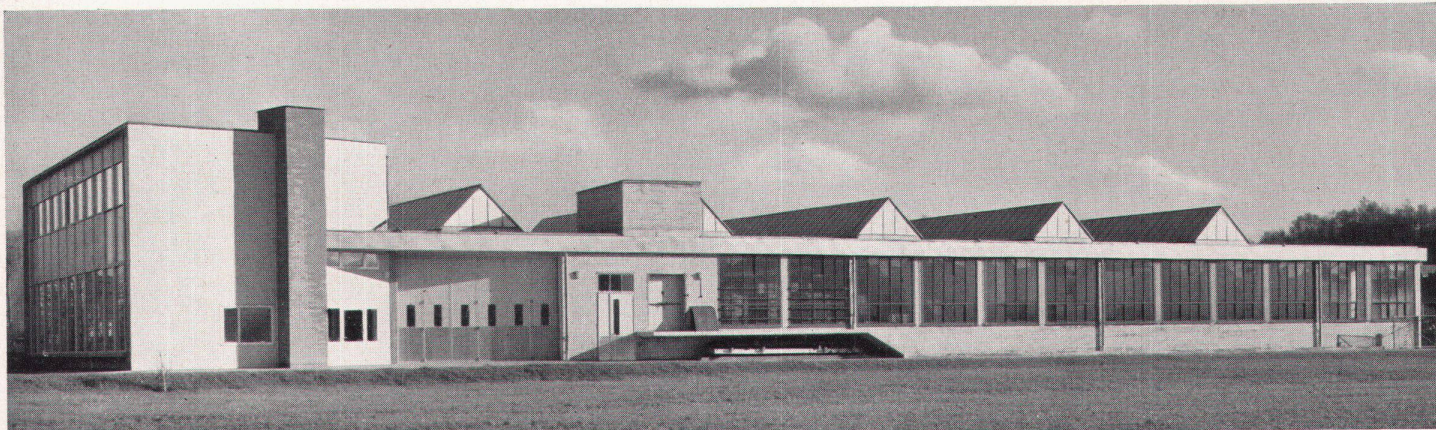


1



2

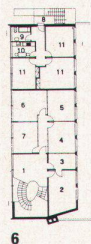




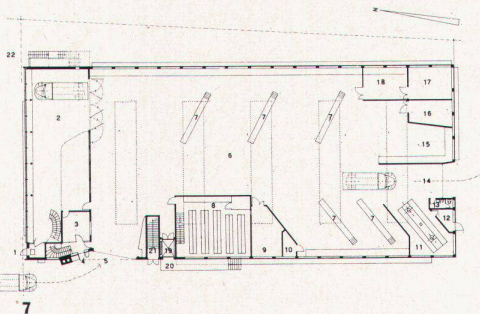
3

**Zwischengeschoß**

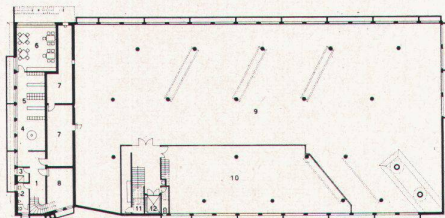
- 1 Vorplatz
- 2 WC, Garderobe
- 3 Kleines Ersatzteillager
- 4 Luftraum Ausstellung
- 5 Treppe zu Abwartwohnung im Obergeschoß
- 6 Luftraum Reparaturwerkstatt

**Obergeschoß**

- 1 Warteraum
- 2 Direktor
- 3 Sekretärin
- 4 Kanzlei
- 5 Verkauf
- 6 Buchhaltung
- 7 Büro
- 8 Eingang Abwartwohnung
- 9 Bad, WC
- 10 Küche
- 11 Zimmer

**Erdgeschoß**

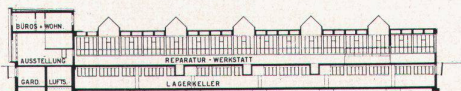
- 1 Büroeingang
- 2 Ausstellung und Verkauf
- 3 Werkstattbüro
- 4 Personaleingang
- 5 Einfahrt
- 6 Reparaturwerkstatt
- 7 Putzgruben
- 8 Ersatzteillager
- 9 Dieselpufferaum
- 10 Batterieraum
- 11 Wasch- und Schmierraum
- 12 Putzmittel
- 13 WC-Anlage
- 14 Ausfahrt
- 15 Mechanische Bearbeitung
- 16 Auskochraum
- 17 Motorenprüfraum
- 18 Motorenbearbeitung
- 19 Warenlift
- 20 Verladerampe
- 21 Eingang zu Lagerkeller
- 22 Zugangstreppe zu Abwartwohnung im Obergeschoß



8

**Untergeschoß**

- 1 Vorplatz
- 2 WC-Anlage
- 3 Dusche
- 4 Waschkraum
- 5 Garderobe
- 6 Aufenthaltsraum
- 7 Luftschutzraum
- 8 Heizung
- 9 Lagerkeller
- 10 Ersatzteillager
- 11 Pumpengrube
- 12 Warenlift



9



4

**1** Vogelperspektive der Gesamtplanung; im Vordergrund links das heute errichtete Werkstattgebäude

Vue à vol d'oiseau de l'unité industrielle prévue: au premier plan à gauche les ateliers actuellement construits

Bird's-eye view of the planned unit. The workshops in the left part of the foreground are already completed

**2** Front mit Ausstellungsraum gegen die Hauptstraße Zürich-Bern

Façade de la salle d'exposition donnant sur la grande route Zurich-Berne

Front elevation with showroom overlooking the important highway Zurich-Berne

**3** Westseite mit Einfahrt  
Façade ouest et rampe d'accès  
West elevation with access ramp

**4** Ausstellungsraum mit Galerie  
La salle d'exposition avec sa galerie  
Showroom with gallery

**5** Galeriegeschoß 1 : 1000  
L'étage de la galerie  
Gallery floor

**6** Obergeschoß 1 : 1000  
Étage supérieur  
Upper floor

**7** Erdgeschoß 1 : 1000  
Rez-de-chaussée  
Ground floor

**8** Untergeschoß 1 : 1000  
Sous-sol  
Basement floor

**9** Längsschnitt 1 : 1000  
Coupe longitudinale  
Longitudinal cross-section  
Photos: W. S. Eberle, Zürich