

Zeitschrift: Das Werk : Architektur und Kunst = L'oeuvre : architecture et art
Band: 45 (1958)
Heft: 3: Bauten der Industrie

Artikel: Energiezentrale der Papierfabrik Utzenstorf
Autor: [s.n.]
DOI: <https://doi.org/10.5169/seals-35011>

Nutzungsbedingungen

Die ETH-Bibliothek ist die Anbieterin der digitalisierten Zeitschriften auf E-Periodica. Sie besitzt keine Urheberrechte an den Zeitschriften und ist nicht verantwortlich für deren Inhalte. Die Rechte liegen in der Regel bei den Herausgebern beziehungsweise den externen Rechteinhabern. Das Veröffentlichen von Bildern in Print- und Online-Publikationen sowie auf Social Media-Kanälen oder Webseiten ist nur mit vorheriger Genehmigung der Rechteinhaber erlaubt. [Mehr erfahren](#)

Conditions d'utilisation

L'ETH Library est le fournisseur des revues numérisées. Elle ne détient aucun droit d'auteur sur les revues et n'est pas responsable de leur contenu. En règle générale, les droits sont détenus par les éditeurs ou les détenteurs de droits externes. La reproduction d'images dans des publications imprimées ou en ligne ainsi que sur des canaux de médias sociaux ou des sites web n'est autorisée qu'avec l'accord préalable des détenteurs des droits. [En savoir plus](#)

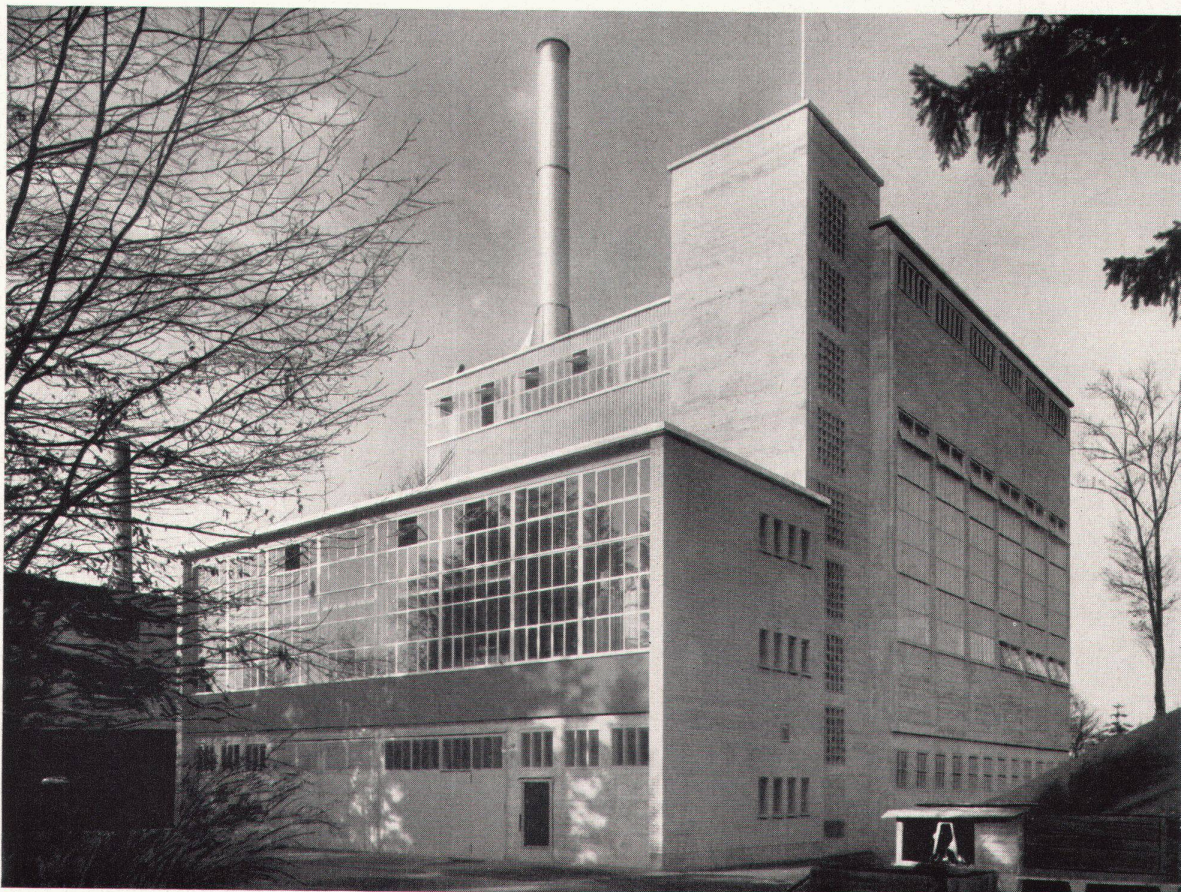
Terms of use

The ETH Library is the provider of the digitised journals. It does not own any copyrights to the journals and is not responsible for their content. The rights usually lie with the publishers or the external rights holders. Publishing images in print and online publications, as well as on social media channels or websites, is only permitted with the prior consent of the rights holders. [Find out more](#)

Download PDF: 02.04.2026

ETH-Bibliothek Zürich, E-Periodica, <https://www.e-periodica.ch>

Energiezentrale der Papierfabrik Utzenstorf



1

1954/55, Architekten: Suter & Suter BSA/SIA, Basel
Ingenieur: Alex Wildberger SIA, Schaffhausen

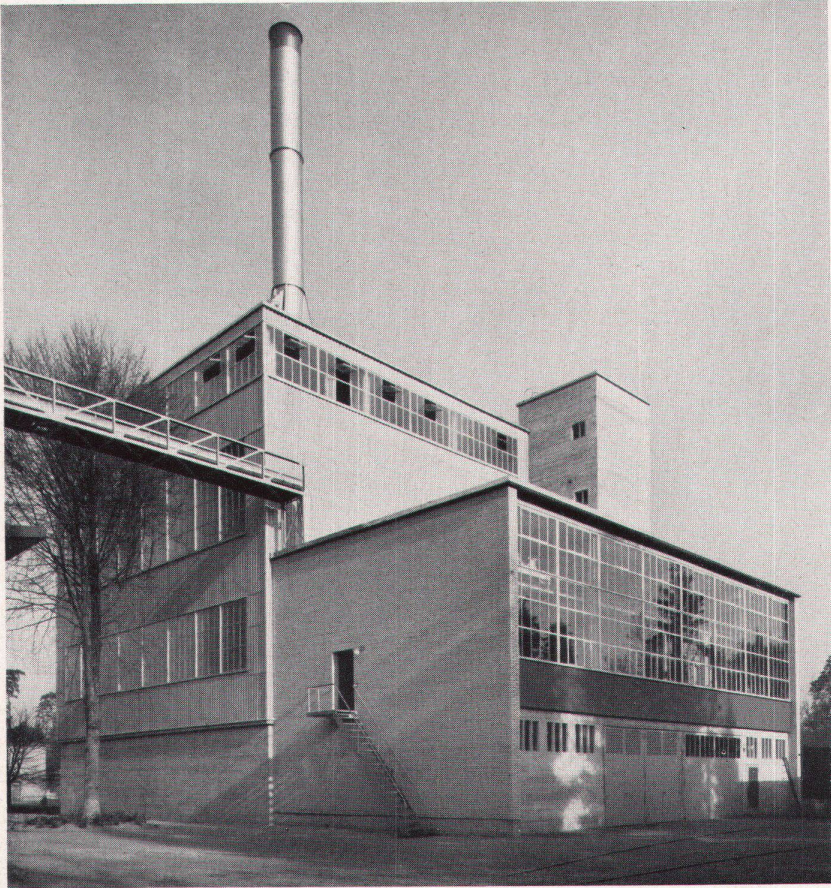
Kesselhaus: im Erdgeschoß Abschlackung, im Obergeschoß Heizerstand, Kohlenbunker.

Treppenturm mit Lift und Kohlenförderanlage.

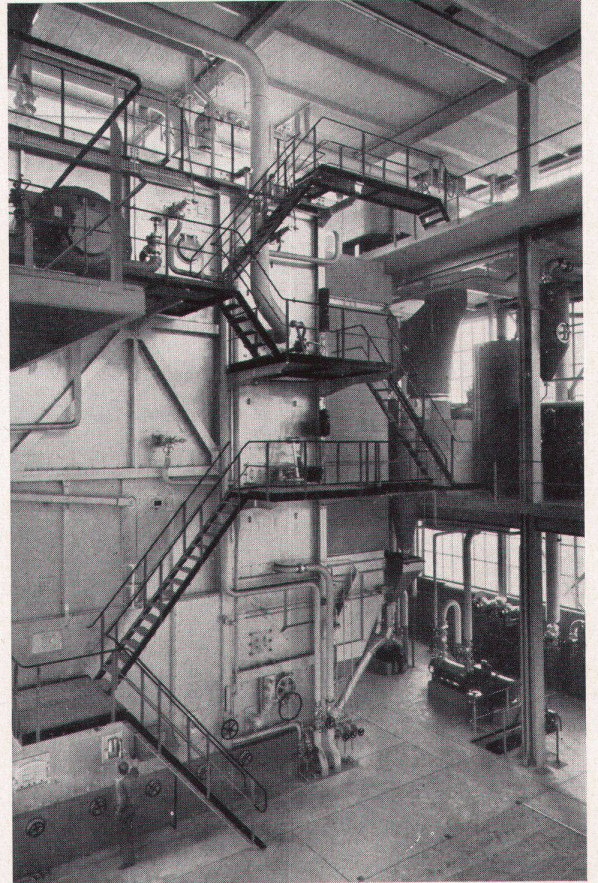
Anbau: im Erdgeschoß Transformatorenstation, Garderoben; im Obergeschoß Generatorenhalle und Wasseraufbereitung.

Ausführung: Kesselhaus: Erdgeschoß und Bunkerteil in Stahlbeton, Fassaden als Sichtbeton. Der übrige Aufbau als Stahlskelett, Fassaden mit 12-cm-Backsteinmauerwerk, ausgefacht mit Welleternit-Wetterschirm. Auf der mit Aluminiumfenstern versehenen Nordseite können dem Gebäude Erweiterungsbauten angefügt werden. Durisoldachplatten mit Kiesklebedach. Treppenturm als Stahlbetonbau in Sichtbeton mit Betonsprossenfenster.

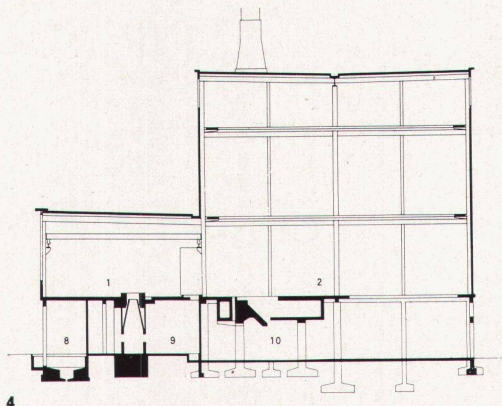
Anbau: Flügelmauern in Kalksandstein, 39-cm-Sichtmauerwerk. Fenster und Dach wie Kesselhaus.



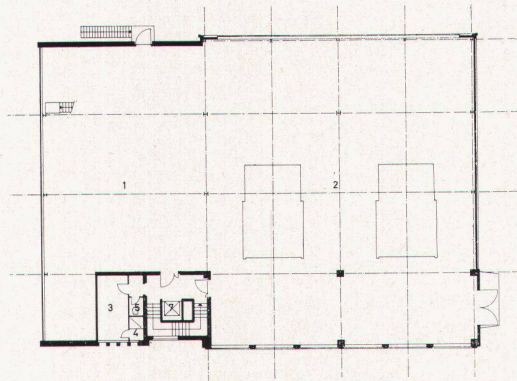
2



3



4



5

- 1 Turbinenhalle
- 2 Heizerstand
- 3 Garderobe
- 4 Duschen
- 5 Toiletten
- 6 Magazin
- 7 Lift
- 8 Transformatorenraum
- 9 Turbinenraum
- 10 Abschlackraum

1
Blick von Südosten
Vue prise du sud-est
From the southeast

2
Anbau und Kesselhaus von Südwesten
L'aile accolée et la chaufferie, vue prise du sud-est
Annex and boiler-house as seen from the southwest

3
Das Kesselhaus
La chaufferie
The boiler-house

4
Querschnitt 1 : 500
Coupe
Cross-section

5
Erdgeschoß und Zwischengeschoß 1 : 500
Rez-de-chaussée et entresol
Groundfloor and mezzanine

Photos: Eidenbenz, Basel