

**Zeitschrift:** Das Werk : Architektur und Kunst = L'oeuvre : architecture et art  
**Band:** 45 (1958)  
**Heft:** 3: Bauten der Industrie

**Artikel:** Fabrikationshalle und Energiezentrale der Aluminium-Schweisswerk AG in Schlieren : 1955/57, Architekten: Suter & Suter BSA/SIA, Basel  
**Autor:** [s.n.]  
**DOI:** <https://doi.org/10.5169/seals-35010>

### **Nutzungsbedingungen**

Die ETH-Bibliothek ist die Anbieterin der digitalisierten Zeitschriften auf E-Periodica. Sie besitzt keine Urheberrechte an den Zeitschriften und ist nicht verantwortlich für deren Inhalte. Die Rechte liegen in der Regel bei den Herausgebern beziehungsweise den externen Rechteinhabern. Das Veröffentlichen von Bildern in Print- und Online-Publikationen sowie auf Social Media-Kanälen oder Webseiten ist nur mit vorheriger Genehmigung der Rechteinhaber erlaubt. [Mehr erfahren](#)

### **Conditions d'utilisation**

L'ETH Library est le fournisseur des revues numérisées. Elle ne détient aucun droit d'auteur sur les revues et n'est pas responsable de leur contenu. En règle générale, les droits sont détenus par les éditeurs ou les détenteurs de droits externes. La reproduction d'images dans des publications imprimées ou en ligne ainsi que sur des canaux de médias sociaux ou des sites web n'est autorisée qu'avec l'accord préalable des détenteurs des droits. [En savoir plus](#)

### **Terms of use**

The ETH Library is the provider of the digitised journals. It does not own any copyrights to the journals and is not responsible for their content. The rights usually lie with the publishers or the external rights holders. Publishing images in print and online publications, as well as on social media channels or websites, is only permitted with the prior consent of the rights holders. [Find out more](#)

**Download PDF:** 22.02.2026

**ETH-Bibliothek Zürich, E-Periodica, <https://www.e-periodica.ch>**



## Fabrikationshalle und Energiezentrale der Aluminium-Schweißwerk AG in Schlieren

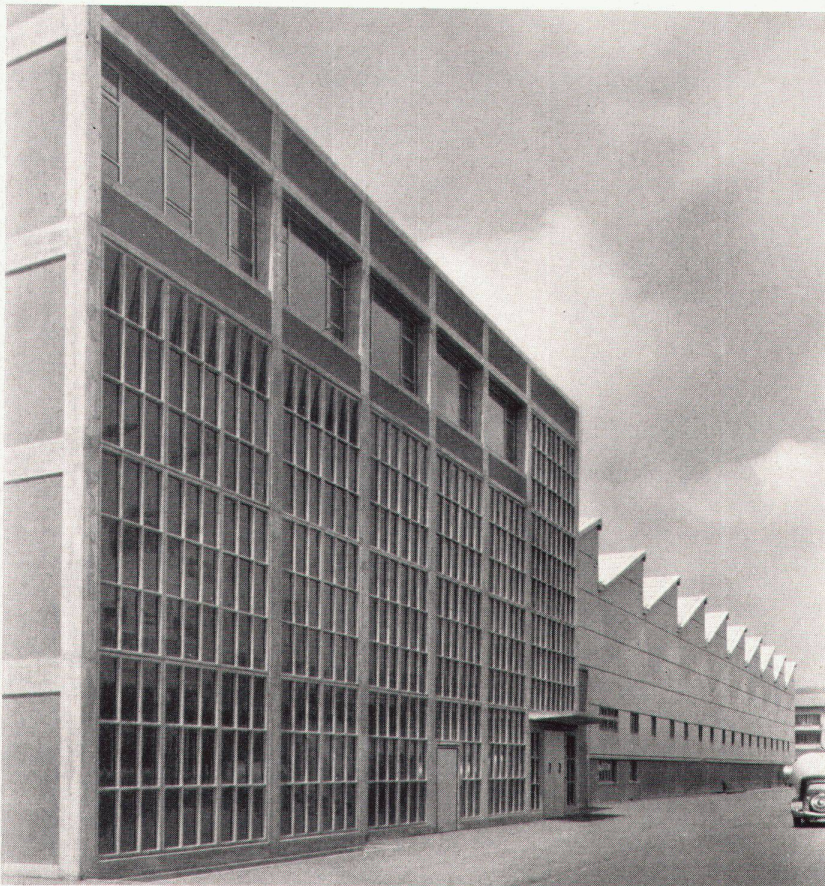
1955/57, Architekten: Suter & Suter BSA/SIA, Basel  
Ingenieur: E. Ganahl SIA, Zürich  
Örtliche Bauleitung: H. Herzig, Architekt SIA, Brugg



Die nicht unterkellerte dreischiffige Shedhalle dient der Fabrikation von Aluminiumtanks.

**Ausführung:** Stahlkonstruktion auf Betonfundamenten. Der weiche Baugrund erforderte eine Pfahlfundierung. Die Fassaden sind auf Sockelhöhe massiv, darüber mit Durisol-Platten verkleidet. Die Sheddächer sind mit Welleternit eingedeckt und mit unverputzten Perfectaplaten isoliert. Shed- und Fassadenfenster bestehen aus einfachen Aluminiumprofilen. In der unterkellerten viergeschossigen Energiezentrale sind untergebracht: Heizung, Trafostation, elektrische Verteilanlage, Schleiferei, Garderoben-, Wasch- und WC-Anlagen, ein Vortragssaal und im Untergeschoß die Luftschutzräume.

**Ausführung:** Stahlbetonskelett. Die Fassadenflächen sind mit Kalksandsteinmauerwerk und Betonfenstern ausgefacht. Der Vortragssaal erhielt Aluminiumfenster.



**1**  
Blick von Norden auf Shedhalle und Energiezentrale  
Le hall (avec toiture en sheds) et la centrale électrique, vue prise du nord  
The factory with shed roof and the power station as seen from the north

**2**  
Energiezentrale mit Vortragsraum im 3. Stock  
La centrale électrique comprenant une salle de conférences au 3<sup>e</sup> étage  
The power station comprises a lecture hall on the 3rd floor

**3**  
Shedhalle  
Le hall avec toiture en sheds  
The factory with shed roof

**4**  
Erdgeschoß 1 : 700  
Rez-de-chaussée  
Ground floor

**5**  
Querschnitt Energiezentrale 1 : 500  
Coupe transversale de la centrale électrique  
Cross-section of power station

**6**  
Längsschnitt 1 : 700  
Coupe longitudinale  
Longitudinal cross-section

**7**  
2. Obergeschoß der Energiezentrale 1 : 800  
Le 2<sup>e</sup> étage de la centrale électrique  
2nd floor of the power station

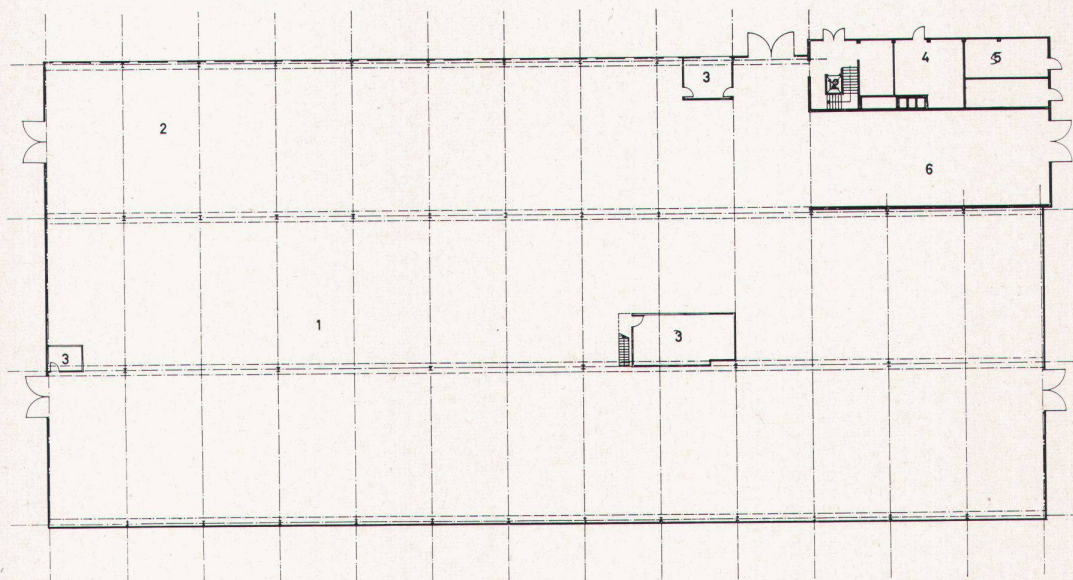
Photos: Eidenbenz, Basel



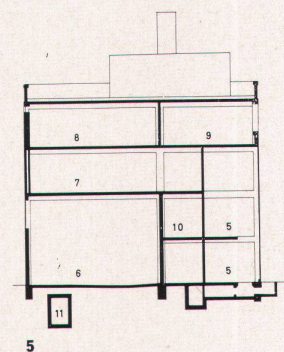


- 1 Fabrikationshalle
- 2 Magazinhalle
- 3 Meisterbüro
- 4 Heizung
- 5 Transformierstation
- 6 Schleiferei
- 7 Garderobe
- 8 Versammlungsraum
- 9 Zeichenraum
- 10 Meßraum
- 11 Notausstieg
- 12 Lift
- 13 Kranbahn

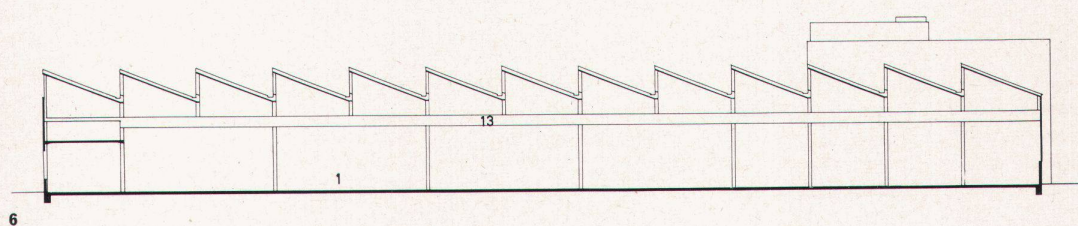
3



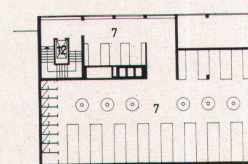
4



5



6



7