

Zeitschrift: Das Werk : Architektur und Kunst = L'oeuvre : architecture et art
Band: 45 (1958)
Heft: 3: Bauten der Industrie

Werbung

Nutzungsbedingungen

Die ETH-Bibliothek ist die Anbieterin der digitalisierten Zeitschriften auf E-Periodica. Sie besitzt keine Urheberrechte an den Zeitschriften und ist nicht verantwortlich für deren Inhalte. Die Rechte liegen in der Regel bei den Herausgebern beziehungsweise den externen Rechteinhabern. Das Veröffentlichen von Bildern in Print- und Online-Publikationen sowie auf Social Media-Kanälen oder Webseiten ist nur mit vorheriger Genehmigung der Rechteinhaber erlaubt. [Mehr erfahren](#)

Conditions d'utilisation

L'ETH Library est le fournisseur des revues numérisées. Elle ne détient aucun droit d'auteur sur les revues et n'est pas responsable de leur contenu. En règle générale, les droits sont détenus par les éditeurs ou les détenteurs de droits externes. La reproduction d'images dans des publications imprimées ou en ligne ainsi que sur des canaux de médias sociaux ou des sites web n'est autorisée qu'avec l'accord préalable des détenteurs des droits. [En savoir plus](#)

Terms of use

The ETH Library is the provider of the digitised journals. It does not own any copyrights to the journals and is not responsible for their content. The rights usually lie with the publishers or the external rights holders. Publishing images in print and online publications, as well as on social media channels or websites, is only permitted with the prior consent of the rights holders. [Find out more](#)

Download PDF: 01.08.2025

ETH-Bibliothek Zürich, E-Periodica, <https://www.e-periodica.ch>



WALO

Seit 25 Jahren Industrieböden

Duratex-Hartbeton

Kiserling-Spezialbeton

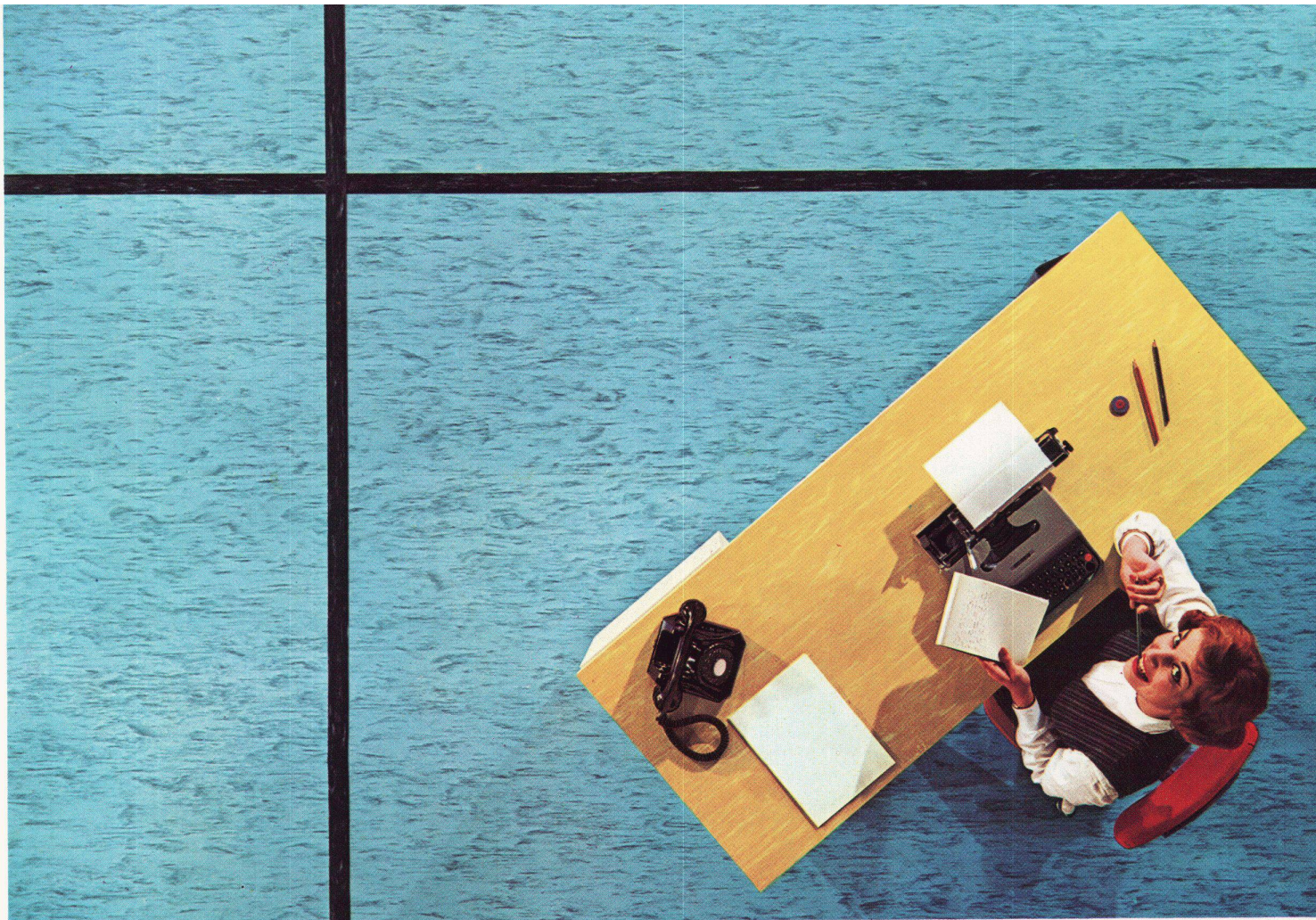
Fama-Industrie-Bodenbelag

Holzplästerung

Novafalt-Hartasphalt

Bauunternehmung

Walo Bertschinger AG



Plastofloor «Dätwyler», der erste Plastic-Bodenbelag mit wärme- und schallisolierender Korkunterschicht

Plastofloor «Dätwyler», heute in der Schweiz der meistverkaufte Plastic-Bodenbelag

Plastofloor «Dätwyler» in schönen Farben

Plastofloor
Dätwyler

Dätwyler A.G., Schweizerische Draht-,
Kabel- und Gummiwerke, Altdorf-Uri

Plastofloor «Dätwyler» der Bodenbelag der Zukunft

- fusswarm
- angenehm elastisch
- trittschalldämmend
- anspruchslos in der Pflege
- strapazierfähig
- preisgünstig

Lieferbar in flexiblen Bahnen von 150 cm Breite und bis 30 m Länge oder in Platten 24×24, 29×29, 36×36, 48×48, 74×74 cm, Gesamtdicke 2,0 bis 3,5 mm. Unterschicht aus isolierender Korkmischung.

Permanente Ausstellungen in den Baumessen von Zürich, Bern, Basel, Lausanne, Bellinzona. Garantie nach Bestimmungen SIA.

Verkauf und Verlegung durch den Fachhandel. Bezugsquellen-nachweis durch uns.

Plastofloor «Dätwyler», ein Produkt der Dätwyler A.G., Schweizerische Draht-, Kabel- und Gummiwerke, Altdorf-Uri, Tel. (044) 2 13 13.



Auch hier liegt Plastofloor «Dätwyler».
Architekturbüro
Röthlisberger & Michel, Bern.

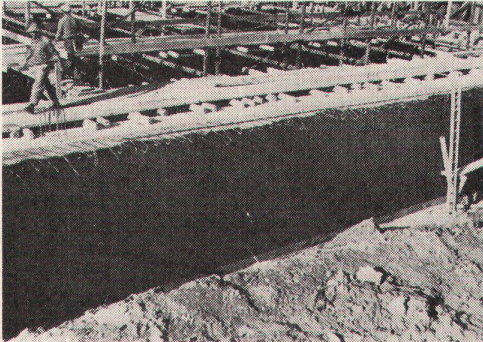
Plastofloor «Dätwyler»
wird auch Sie begeistern.



BAUTENSCHUTZ

SIEGFRIED
keller^{co}

AFRATAR setzt sich durch!



Kläranlage Küssnacht: Isolationsarbeiten mit AFRATAR

AFRATAR

die **moderne Methode** für Fundamentisolationen, hat sich bereits auf zahlreichen Großbaustellen bewährt, z. B.:

Landys & Gyr AG, Zug, Neubau Einsiedeln; Bally AG, Schönenwerd, Neubau Triengen; Georg Fischer AG, Neubau Schaffhausen; Goessler AG, Zürich, Neubau Binz; Atomreaktor Würenlingen; Neue Turnhalle Marthalen; Neubau Landolt AG, Näfels; Telephonzentrale Förrlibuckstraße, Zürich; Neubau Lagerhaus Kfm. Direktorium, St. Gallen; Isolation Kanal «S», Bassersdorf; Isolation Tunnel Châte-laine, Genf, usw.

AFRATAR die bessere Lösung, weil

- ein einziger AFRATAR-Anstrich zwei Dünnanstriche nach bisherigem System ersetzt;
- AFRATAR auf frischen Beton aufgetragen werden kann;
- AFRATAR größere Sicherheit bei geringeren Kosten bietet.

AFRATAR (für Trinkwasseranlagen AFRACEL) lieferbar durch Baumaterialhandel oder direkt durch

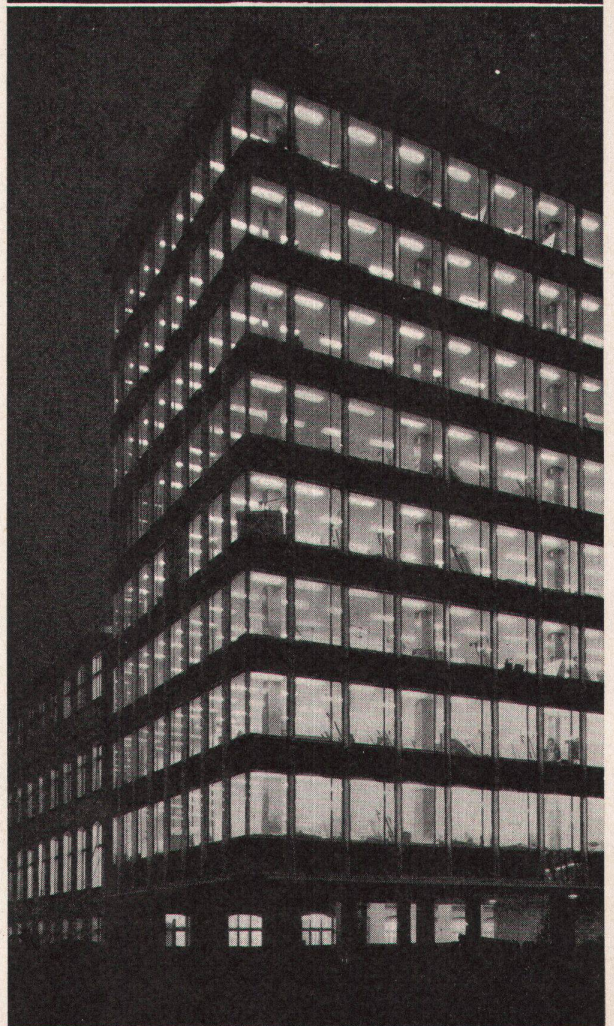


SIEGFRIED
keller^{co}

Wallisellen-Zürich - Tel. 051/ 93 32 32



FLUORA -LICHT bei Brown Boveri



3 Faktoren entschieden für FLUORA

- Vorschlag einer Einbauleuchte, die qualitativ, lichttechnisch wie ästhetisch überzeugte
- Vorlage eines Prototyps innerhalb einiger Tage
- Angemessener Preis

Auch Ihre Beleuchtungsprobleme behandeln wir rasch und sorgfältig

Fluora Herisau
Spezialfabrik für Fluoreszenzleuchten
Tel. 071 / 523 63

FLUORA war ebenfalls beteiligt an der Projektierung und Lieferung der modernen Beleuchtungsanlagen für die in diesem Heft beschriebenen Neubauten der Eternit AG, Niederurnen (siehe Seiten 75 bis 81), und der Robusta AG, Basel (siehe Seiten 88 und 89),

Wenige Bauherrinnen könnten Ihnen diese Frage exakt beantworten. Und doch wäre eine Klärung des Begriffes «vollautomatisches Waschen» sehr notwendig.

Worum geht es eigentlich? Ganz einfach gesagt: die Frau soll vom Waschtage befreit werden – und zwar ganz – nicht nur halb. Das gesamte Waschprogramm – und nicht nur einzelne Vorgänge – soll automatisch gesteuert ablaufen. Das heißt: Alle Phasen, beginnend mit dem Einweichen (Vorwaschen) und endend mit dem letzten Schleudergang, dem Trockenschleudern, müssen aneinandergeschaltet und in ununterbrochener Reihenfolge abgewickelt werden. Jede menschliche Mitarbeit muß völlig überflüssig sein. Eine solche, und nur eine solche Arbeitsweise darf als «vollautomatisch» bezeichnet werden.

Und nun sehen Sie sich bitte die Elan-Constructa, Modell K-7, daraufhin an. Oben rechts liegen 5 Drucktasten. Hier wählen Sie das Waschprogramm – je nach Wäscheart –: Zwölf Waschvorgänge folgen sich ohne Unterbruch – dann stellt die Elan-Constructa selbsttätig ab. Leinentrocknen liegt die saubere Wäsche da!

Dürfen wir Sie mit Ihrer Bauherrin zu einer Vorführung bitten? Vier verschiedene Elan Constructa-Modelle können wir Ihnen im Betrieb zeigen – und dazu Wäschetrockner und eine ganze Reihe von modernsten Haushaltapparaten. Bitte telefonieren Sie uns.

ELANconstructa Modell K-7 De Luxe

faßt volle 7 kg Trockenwäsche, läßt sich aber auch für 4 und 5½ kg Wäsche einstellen, und ist dadurch sehr wirtschaftlich. Einige ihrer hervorragenden Eigenschaften: Drucktastenschaltung, automatische Temperaturregelung, automatische Waschmittelzugabe, elektrische Laugenpumpe, automatische Steuerung des Laugenstandes usw.

Was
ist ein
«echter»
Vollautomat
?

Novelectric

Generalvertretung und Service der General Electric- und Elan-Haushaltapparate
Novelectric AG, Claridenstraße 25, Zürich 2, Telefon 051 / 23 97 66





ALLEGA

**Aluminium
Bleche und Profile**

sofort ab gut assortiertem Lager

Allega Aktiengesellschaft Zürich 48

Buckhauserstrasse 5

Telephon : 051 / 523322

Wellplatten



Für wetterfeste Dach-
Eindeckungen und Fassaden-
Verkleidungen von Fabrik-
anlagen, Flugzeug- und
Ausstellungshallen, Lager-
schuppen usw.

Das geringe Eigengewicht
der Platten gestattet eine
wirtschaftliche Konstruktion.
Ausführung von gewölbten
und ebenen Sheddächern
mit gutem Lichteinfall.

Eternit

Eternit AG. Niederurnen
Telefon 058 415 55



Wir und unser Heim

Gefällt es uns zu Hause? Fühlen sich die Gäste bei uns wohl? – Das hängt in hohem Masse von der Atmosphäre ab, die unser Heim ausstrahlt. Sie wird weitgehend davon beeinflusst, wie wir unsere Wohnung einrichten.

Es ist oft nicht leicht, ein Zimmer nach unserem Geschmack zu gestalten, weil der Raum für unser Empfinden entweder zu klein, zu gross oder zu vielgliedrig ist. Bei der Lösung solcher Fragen bringt uns die richtige Teppichwahl einen grossen Schritt vorwärts. Wer die reichhaltige TISCA-Kollektion zu Rate zieht, dem wird es leicht fallen, Stimmung und Charme in seine vier Wände zu zaubern.

Jedes gute Teppichhaus ist gerne bereit, Ihnen TISCA-Teppiche und die ganze Kollektion zu zeigen. Darunter finden Sie auch jene Muster, die an der Muba mit der Etiketle «Die gute Form 1957» ausgezeichnet wurden.

Auskunft und Bezugsquellen auch durch

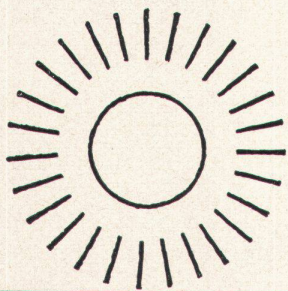
Weberei A. Tischhauser & Co., Bühler/AR Tel. (071) 9 22 62

Tisca erhielt an der Muba
16 Auszeichnungen
«Die gute Form 1957»

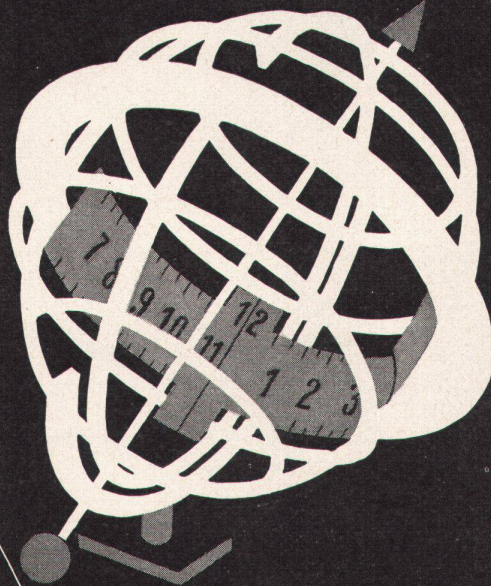
Mustermesse Basel
Halle 15, Stand 5105

Tisca-Teppiche

handgeknüpft
und
handgewoben



Farb- und lichtbeständig



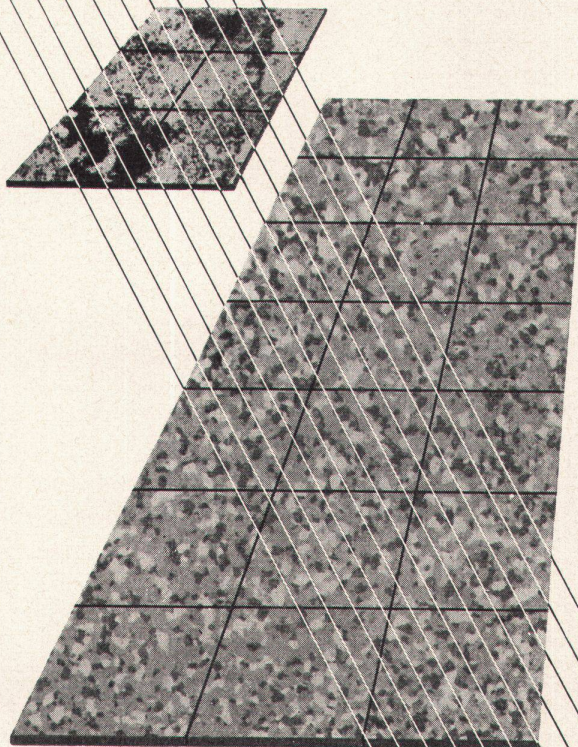
K. Joridi

Keramische Bodenplatten zeichnen sich durch absolute Widerstandsfähigkeit gegen Bestrahlung aus. 28 Tage lang wurden keramische Platten mit Ultraviolettstrahlen S 500 überflutet. Nicht die geringste Veränderung war zu erkennen.

Die Auswahl an Farben ist so reichhaltig, dass jeder Wunsch erfüllt werden kann.

keramische Bodenplatten

Beratung und Lieferung durch die Fachgeschäfte.

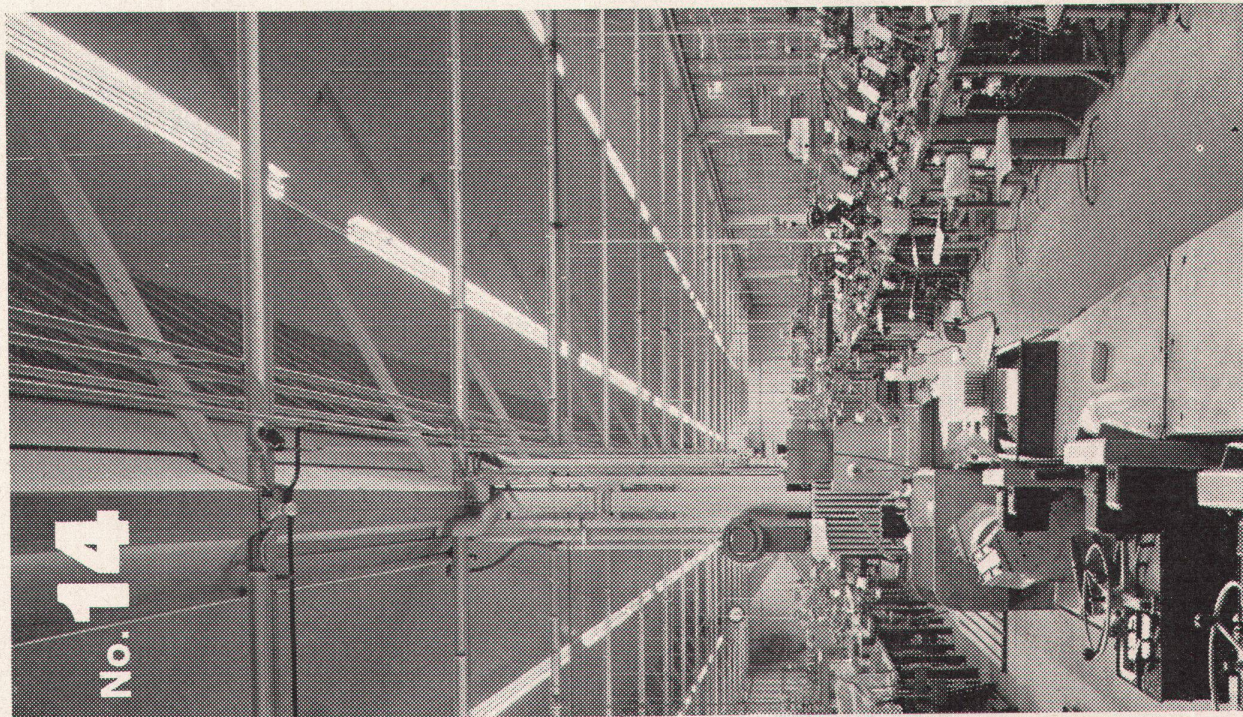


Beleuchtungsproblem

Shedhalle einer bedeutenden
Apparatefabrik:

Wie kann eine veraltete Glühlampen-
beleuchtung, bestehend aus Allgemein-
beleuchtung und zusätzlicher Einzel-
platzbeleuchtung, rasch und wirtschaft-
lich modernisiert werden ohne große
bauliche Veränderungen?

So lautete in diesem Fall die Frage an
den Lichttechniker.



No. 14

... und seine Lösung

In einem Bruchteil der sonst üblichen
Montagezeit entstand eine Allgemein-
beleuchtung, die dank dreifach erhöhter
Lichtausbeute jegliche Einzelplatzbe-
leuchtung überflüssig macht. Für die
Reihenmontage der gewählten Belmag
Fluoreszenzleuchten wurde ein neues,
exklusives System verwendet: Belmag
Tragschienen!

Diese Schienen können nach dem
«Baukastensystem» in jeder Länge zu-
sammengesetzt werden. Sie erlauben,
die Leuchten in beliebigen Abständen
zu montieren – je nach den gewünsch-
ten Lichtverhältnissen. Verschiebbare
Pendelaufhängungen erleichtern die
Anpassung an die Dübelseiten.

Für Reihenmontagen von Beleuchtungs-
körpern in Fabriksälen, Werkhallen usw.
gibt es kein rascheres und wirtschaft-
licheres Montagesystem als die Belmag
Tragschienen. Dies beweist auch die
Tatsache, daß unser Kunde im vorlie-
genden Fall bereits weitere Anlagen
dieser Art bestellt hat.

Belmag Beleuchtung – Beleuchtung nach Maß

BELMAG

Zürich, Bubenbergstrasse
Tel. (051) 33 22 33

LANGENTHAL

Ein mit Gobelin bezogener Ohren-Fauteuil wirkt immer sehr vornehm und zeitlos. Die LANGENTHAL-Kollektion birgt eine schöne Auswahl gediegener Gobelinmuster in prachtvollen Farben. Unsere langjährige Erfahrung in der Herstellung von Gobelin-Geweben bürgt für erstklassige Qualität. ● Fragen Sie im Fachgeschäft nach «LANGENTHAL»-Stoffen.

MÖBELSTOFFWEBEREI LANGENTHAL AG, Langenthal, Tel. (063) 229 86

Mit «LANGENTHAL»-Gobelins gediegenere Polstermöbel!

Neuzeitlich planen — neuzeitlich bauen!

Gewiss — und darum gehört in den modernen Haushalt die Elida, der Schweizer Vollautomat mit seinen bestechenden Vorteilen. Selbst dort, wo viele Hände sie bedienen, verhindert die narrensichere Schaltung unliebsame Störungen.

In über 35 000 Schweizer Häusern steht eine Elida und arbeitet zur vollen Zufriedenheit ihrer Besitzer.

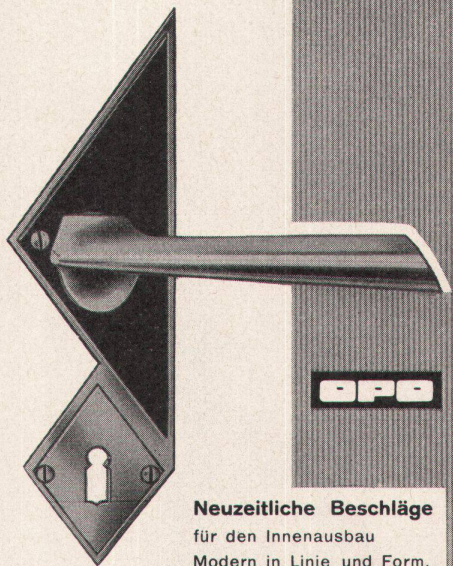
Denken Sie bei Ihrem nächsten Projekt auch daran?

Wir senden Ihnen gerne unverbindlich unsere ausführlichen Prospekte und orientieren Sie über unsere eigene, in der ganzen Schweiz tätige Service-Organisation. Auf Wunsch auch Besuch durch unsere fachkundigen Vertreter.

ELIDA

AG. für Technische Neuheiten
Binningen-Basel

Abt. Elida-Waschmaschinen
Tel. (061) 38 66 00



OPD

Neuzeitliche Beschläge
für den Innenausbau
Modern in Linie und Form,
vollendet in der Ausführung

PAUL OESCHGER + CIE. ZÜRICH 11/52

LANDHUSWEG 6/8

(051) 46 70 33

Flex-Jalousien

der neuzeitliche
Sonnenschutz
keine Blendung
volles Tageslicht

im gemütlichen
Heim,
für Schaufenster,
Büro, Ateliers,
Werkstätten,
Restaurants.

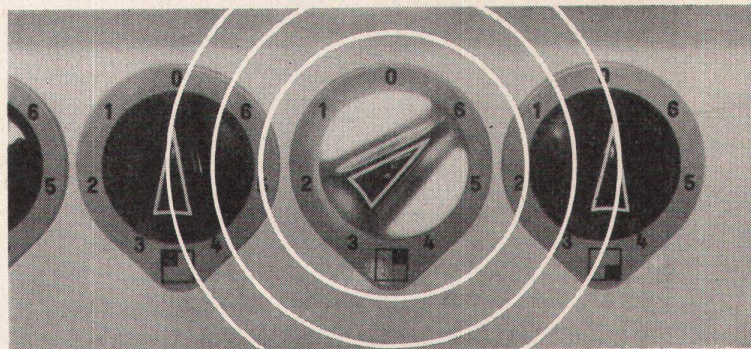
Karl Wilhelm
Rolladen und
Sonnenstoren
Zürich 8
Mühlebachstr. 164
Tel. (051) 24 70 77
34 78 18

Die Spezialfirma für Sonnenschutz

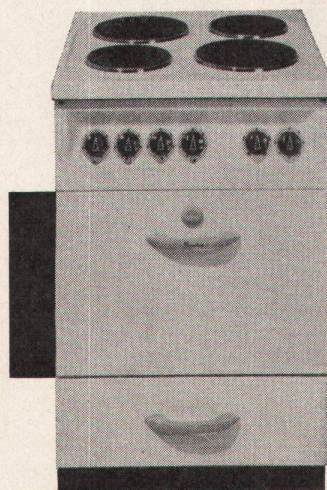
10 Gründe für den Bel-Door



zweitens:



DAS ROTE WARNLICHT in den Leuchtschaltern schützt die vielbeschäftigte Hausfrau vor leer eingeschalteten Heizplatten. Zu den vielen Gründen für den Bel-Door-Herd gehört auch das schräge Schalterpult, die Grösse des Backofens – der in Sichthöhe einzeln eingebaut werden kann – Thermostat und «Timer», die «gasgleiche» Schnell-Heizplatte, der Infrarotgrill, die beheizte Geräteschublade, vollendete Formschönheit und – vor allem – die Garantie des Namens



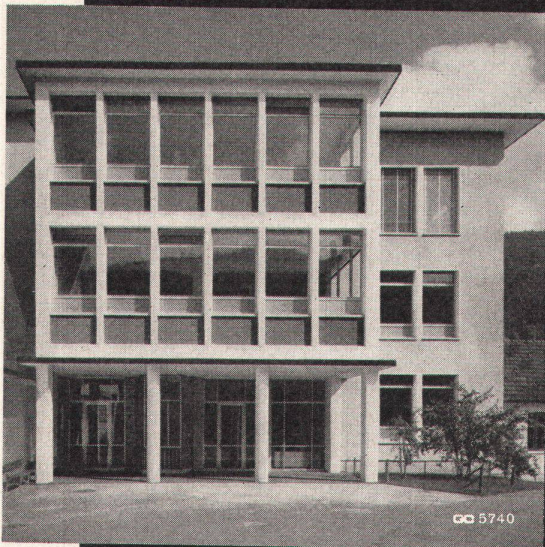
Door

Prometheus

Bel

ein Qualitätserzeugnis der Prometheus AG. Liestal

Leichtmetall-
Fenster
Geilinger & Co.
Winterthur



GC

von **modernste** Konstruktionen



Man spricht sehr wenig über das W.C.
Und das ist der Grund, weshalb
die Wahl oft unbefriedigend ausfällt.

Wir befassen uns
eingehend mit allen
Neukonstruktionen und bieten
dadurch dem Bauherrn Gewähr,
zweckmässig gewählt zu haben.

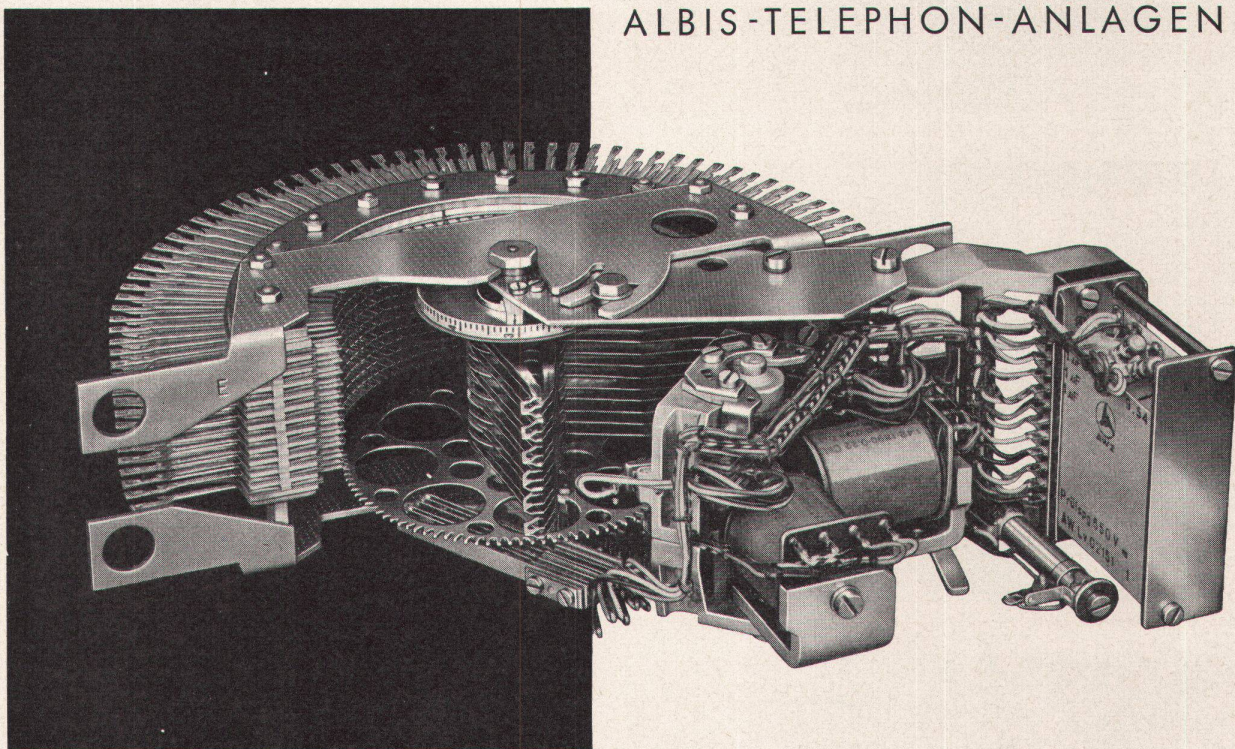
TROESCH

BERN Effingerstr. 10, Tel. 031 / 2 21 51
ZÜRICH Ausstellungstr. 80, Tel. 051 / 42 22 77
BASEL Steinentorstr. 26, Tel. 061 / 24 58 60



**ALBIWERK
ZÜRICH A.G.**

ALBIS-TELEPHON-ANLAGEN



HAUSTELEPHONZENTRALE $\bar{V}/50$
MIT MOTORWÄHLERN

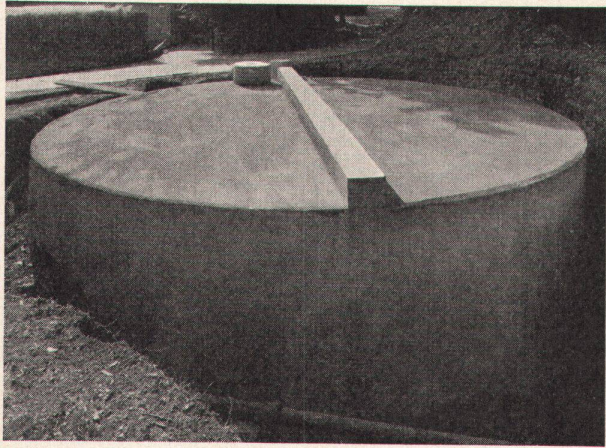
Die Einführung des ALBIS-Motorwählers und der Wähltastatur auch in mittleren Haustelesphonzentralen bedeutet einen neuen Entwicklungsstand und erlaubt die Verwirklichung vieler Wünsche, die sich aus langjähriger Erfahrung in der Praxis herausbildeten:

Blitzschneller, sicherer Aufbau der internen und externen Verbindungen mit der gleichen Station. Direkte Weiterleitung der Amtsgespräche von Teilnehmer zu Teilnehmer. Die Wähltastatur dient der Telefonistin anstelle der Scheibe zur Nummernwahl.

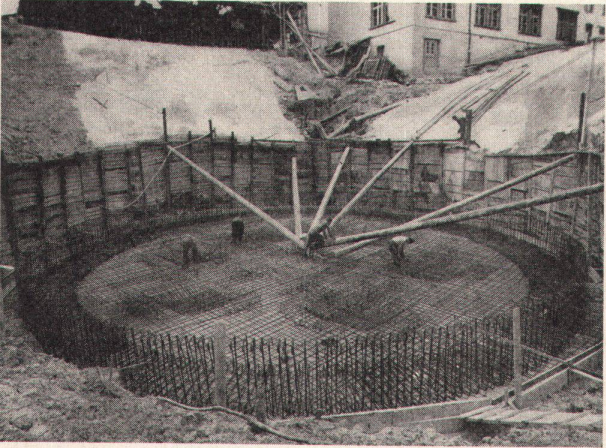
Die Zentrale lässt sich dem Wachstum der Betriebe individuell anpassen.

ALBIWERK ZÜRICH AG. ALBIRIEDERSTRASSE 245 ZÜRICH 47

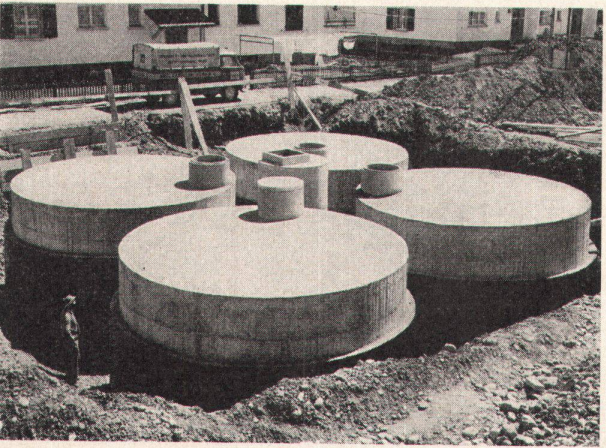
Vertretungen in Bern, Lausanne und Zürich



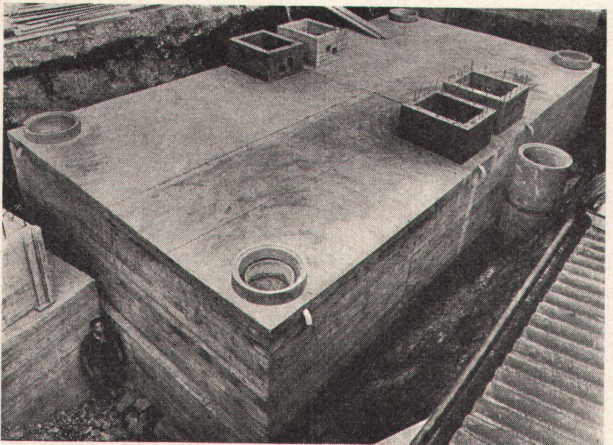
Tankanlage für eine Werkzeugmaschinenfabrik, Inhalt 200000 Liter



Tank für Kautschukfabrik, Fundamentplatte \varnothing 17,00 m, Inhalt 1,5 Mill. Liter



Tankanlage für eine Fabrik elektr. Apparate, Inhalt 200000 Liter



Tankanlage für ein Postgebäude, Inhalt 200000 Liter

Heizoeltanks in Beton

Vorteile:

- Kein Rosten
- Keine Unterhaltskosten
- Absolute Dichtigkeit
- Unbeschränkte Haltbarkeit**
- Keine zusätzlichen Nebenkosten
- Jegliche Tankform
- an Ort und Stelle sofort durchführbar

kapp
BETON-OELTANKS
ZÜRICH-BERN-LAUSANNE-STUTTGART

Innenauskleidung seit
30 Jahren
erprobt – Beste Referenzen

Gasdichte Lagerung von
Heiz-Diesel- und anderen
Mineralölen

Über 30 Millionen Liter Heizoel sind in
unseren Tanks System «Kapp», im In- und
Ausland eingelagert

kapp
BETON-OELTANKS
ZÜRICH-BERN-LAUSANNE-STUTTGART

Paul Kappeler

Gegründet 1928

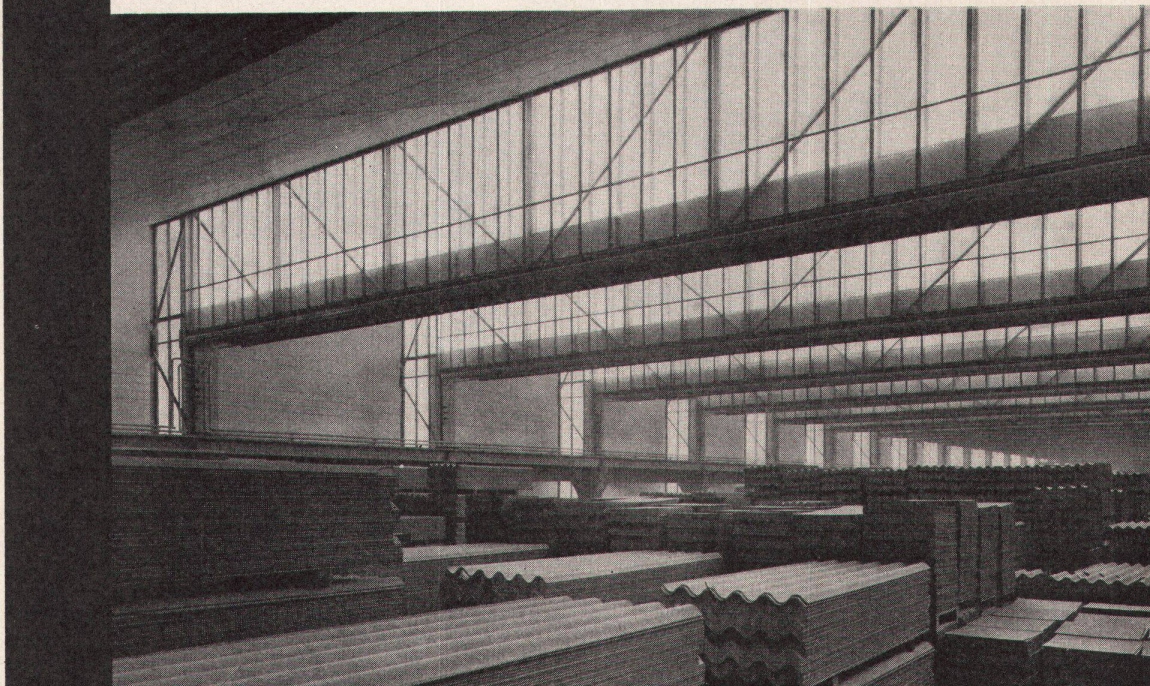
**Ingenieurbureau-
Bauunternehmung
Zürich, Utoquai 43
Telephon 347077**



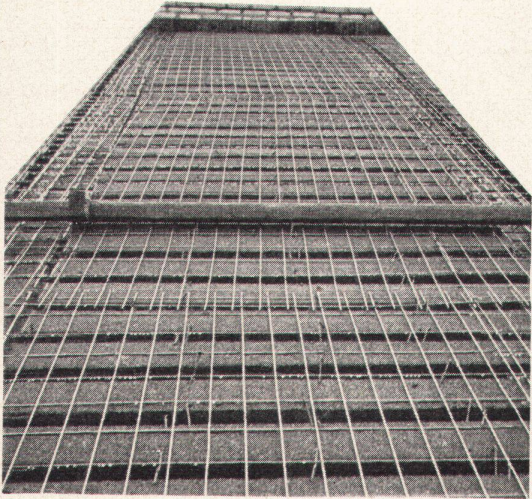
VEVEY

Fourniture et montage de la charpente métallique et des voies de roulement pour la nouvelle fabrique Eternit S. A. à Payerne.

Ateliers de Constructions Mécaniques de Vevey S.A.



Gut isoliert **besser** gebaut



Je besser die Isolation, umso geringer die Heizkosten. Die Ersparnisse an Heizkosten machen im Laufe der Jahre oft ein Vielfaches dessen aus, was eine gut isolierende Decke mehr kostet. Mit BAUKORK-Isolierdecken – K-Werte zwischen 0,58 und 0,68 – bauen Sie bei Wegfall von Gefällsbeton etc. sogar noch billiger!

Fragen Sie die Spezialisten mit grosser, praktischer Erfahrung.

BAUKORK AG.

Verkaufsbüro Zurich, Gotthardstr. 61
Telephon 051/238012 – Werk in Steinhausen/Zug

Publico

Der neue Waschtisch aus rostfreiem Stahl

hygienisch, formschön, schlag- und bruchfest. Besonders geeignet für Schulhäuser, Kinder-, Ferien- und Altersheime, Anstalten, Spitäler, Kasernen, Fabriken, Werkstätten und öffentliche Toiletten.

Mit festem Siebventil 1 1/4" Fr. 145.—
Stopfventil 1 1/4" mit Überlauf Fr. 165.—

BelinoX

F. Loertscher & Co. Stetten-Aargau

Spezialfabrik für rostfreie Stahlwaren – Telephon 056 / 33821



Für
Wohnblocks
und
Villen



Wasch-
automat

Westinghouse ist die 100prozentig voll-automatische Waschmaschine, in welcher die hervorragenden Qualitäten der amerikanischen Technik und Materialien vereint sind, die aber auch europäischen Wünschen voll Rechnung trägt und mit Heizung zum Kochen der Wäsche ausgerüstet ist. *Praktische Pullform. Einfache, übersichtliche Einknopfbedienung. Eingebaute Wäschewaage, kombiniert mit der beliebten Laugensparvorrichtung.* (Ohne Bodenbefestigung, kann überall aufgestellt werden. Narrensichere Betriebschutzvorrichtungen.)

Wäsche-
trockner

Der Westinghouse-Wäschetrockner ist die ideale Ergänzung zum Waschautomaten. Er bedeutet die völlige Befreiung von jeder Abhängigkeit von Wetter und Jahreszeit. Er ist in seiner Konstruktion ebenso genial und zuverlässig wie der Waschautomat. *Wärmegrad-Wähler* – Drei Temperaturstufen für beste Trockenergebnisse. *Sicherheits-Türschalter. Thermostatische Sicherung.* (Garantiert staubfreies Trocknen – erhält die Originalfarben der Wäsche.)

Westinghouse

Generalvertreter
für die Schweiz:

W. SCHUTZ S. A., LAUSANNE
3, av. Ruchonnet – Telefon (021) 225075
Regionalagenten in der ganzen Schweiz

2

perstorp

Wo werden PERSTORP-PLATTEN verwendet? Als Wand- und Tischbeläge in Wohnungen, in Arbeits- und Verkaufsräumen, in Schulen, Anstalten und Spitälern, in Hotels und Restaurants usw. PERSTORP-PLATTEN – in 40 verschiedenen Farben und Dessins lieferbar – bieten als Beläge und für die Innendekoration unerschöpfliche Verwendungsmöglichkeiten.

Generalvertreter für die Schweiz:
Jos. Jaecker & Co., Rümlang ZH, Tel. (051) 938 222

PERSTORP – eine einmalige Anschaffung
PERSTORP – in der halben Zeit gereinigt!

Schönheit

... und Telephon



Was hat die Schönheit überhaupt mit dem Telephon zu tun?

Rationelle Ziele, Technik, Leistungsfähigkeit sind doch allein ausschlaggebend!

Gewiß ist es so ... und doch: Bei der Einrichtung oder beim notwendigen Ausbau von modernen Hausteleson-Anlagen gewinnt auch die Schönheit ihre Bedeutung. Immer mehr fortschrittliche Firmen freuen sich, für Direktions- und Chef-Telephone das rein Rationelle, das Nützliche, die Technik mit der Schönheit verbinden zu können.

Hasler-Direktions- und Chef-Telephone, ihre gefällige Form, ihre sinnvoll-praktische Anordnung und ihre gediegene konstruktive Ausführung finden in der Schweiz und im Ausland begeisterte Aufnahme.

Hasler^{AG}Bern

mit Zweigniederlassung in Zürich

Schenker **Storen**



Moderne Terrassen- und Schaufenster-Beschattungen

Neuzeitliche Lamellen-Rollstoren und Raffstoren für Geschäftshäuser, Verwaltungen und Privat

Dunkelstoren für Röntgenzimmer und Projektionssäle

Spezialausführungen von der einfachsten bis zur vollkommensten Anlage

**Storenfabrik
Emil Schenker AG
Schönenwerd**

Filialen in:

Zürich - Basel - Bern - Lausanne -
Luzern - Lugano - Genf - St. Gallen -
Solethurn - Winterthur

IS|AL

Isoliertes Aluminium-Fenster IS|AL

IS
AL

Isolierstoff, in alterungsbeständiger Ausführung, verhindert Kältebrücken und übernimmt gleichzeitig eine bestimmte statische Funktion.

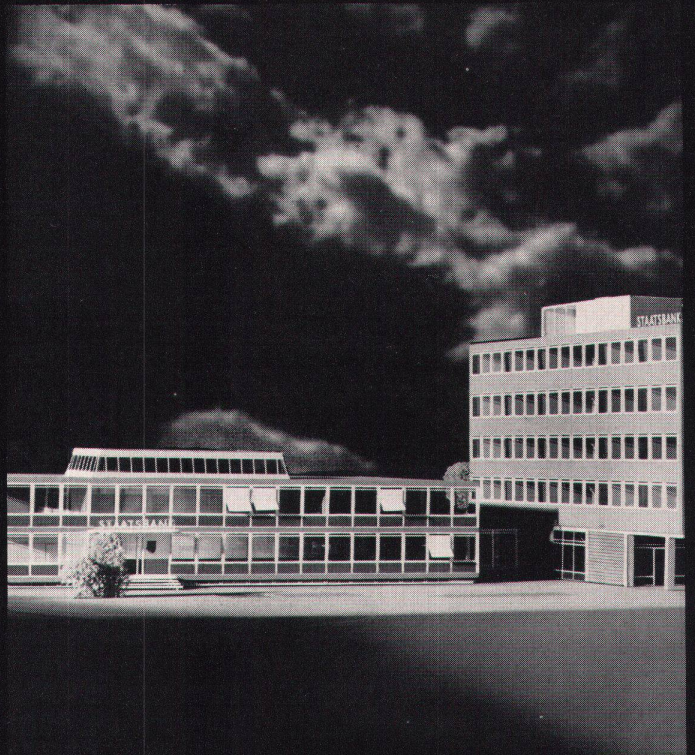
Aluminium in seinen Legierungen, eloxiert, ist witterungsbeständig. In Kombination mit dem Isolierstoff ergeben sich verwindungssteife Profile, so daß entsprechend elegant konstruiert werden kann.

Das «IS/AL»-Fenster bietet völlig neue Vorteile:

- Hoher Isolationswert
(Beispiel der Wärmeleit Zahlen:
AL/Aluminium 175 Kcal/m.h.⁰
IS/Isolierstoff 0,09 Kcal/m.h.⁰)
- Profilstärke je nach statischem Erfordernis. Unabhängig von Standard-Typen.
- Dehnungsausgleich in den Profilen.
- Verschiedenartige Eloxierungen am selben Profil innen und außen möglich.

Adressen von Lizenzfirmen in der Schweiz und im Ausland erhalten Sie auf Anfrage. Verlangen Sie bitte unseren technischen Dienst zur Ausarbeitung Ihrer Projekte.

Patente im In- und Ausland angemeldet.



SYSTEM SCHMIDLIN



Hans Schmidlin
Abt. Leichtmetallbau
Aesch-Base!l
Tel. (061) 82 38 54

BW-Parkett bewährt sich überall

① im Einfamilienhaus



BW
PARKETT

BAUWERK AG

ST. MARGRETHEN SG, TELEPHON 071/73733

Behaglichkeit und Wohnkultur beginnen beim Einfamilienhaus schon beim Bodenbelag. Hier hat der Architekt noch jede Möglichkeit, auf Wünsche des Bauherrn und der Hausfrau einzutreten. Und er wird rasch feststellen, wie einfach es ist, überzeugende Argumente für den modernen und gesunden BW-Mosaik-Parkett vorzutragen.

BW-Mosaik-Parkett ist nicht nur von einer natürlichen Schönheit. Neben seinen ästhetischen Vorzügen haben im Gespräch zwischen Architekt und Bauherrn vor allem auch die Isolationsfähigkeit (Beton ist oft die Ursache von Rheumakrankheiten) und Dauerhaftigkeit starkes Gewicht. Der Architekt weiß aber auch, daß vor allem der versiegelte

Parkettboden spielend leicht gereinigt und unterhalten werden kann.

Wir überzeugen die Herren Architekten mit unseren Musterplatten und farbigen Prospekten gerne davon, daß auch dem Gestaltungswillen keinerlei Grenzen gesetzt sind.

Mit BW-Mosaik-Parkett lassen sich wahre Schmuckböden verlegen.