

Zeitschrift: Das Werk : Architektur und Kunst = L'oeuvre : architecture et art
Band: 45 (1958)
Heft: 2: Zur Situation von Architektur und Kunst

Werbung

Nutzungsbedingungen

Die ETH-Bibliothek ist die Anbieterin der digitalisierten Zeitschriften auf E-Periodica. Sie besitzt keine Urheberrechte an den Zeitschriften und ist nicht verantwortlich für deren Inhalte. Die Rechte liegen in der Regel bei den Herausgebern beziehungsweise den externen Rechteinhabern. Das Veröffentlichen von Bildern in Print- und Online-Publikationen sowie auf Social Media-Kanälen oder Webseiten ist nur mit vorheriger Genehmigung der Rechteinhaber erlaubt. [Mehr erfahren](#)

Conditions d'utilisation

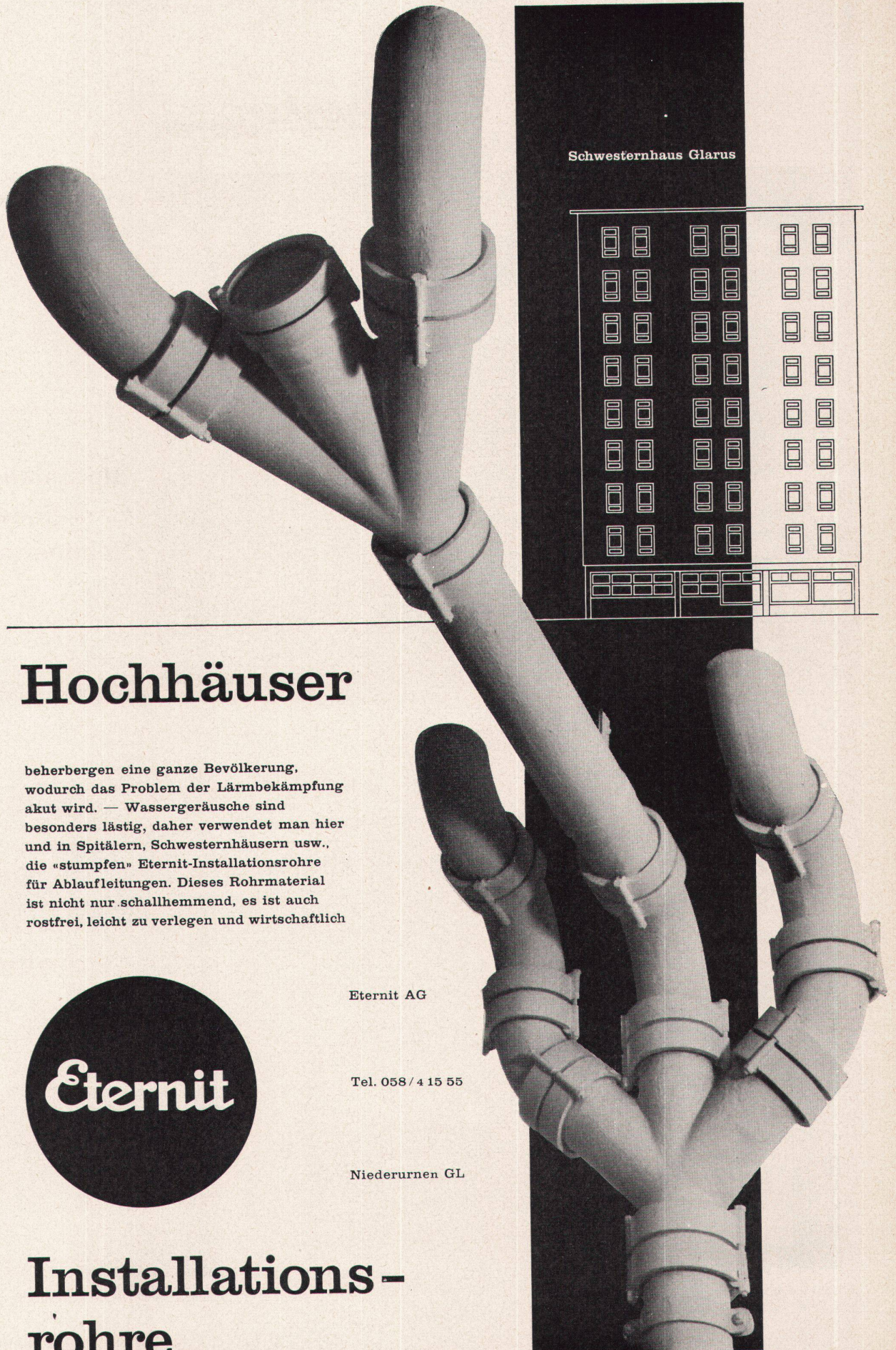
L'ETH Library est le fournisseur des revues numérisées. Elle ne détient aucun droit d'auteur sur les revues et n'est pas responsable de leur contenu. En règle générale, les droits sont détenus par les éditeurs ou les détenteurs de droits externes. La reproduction d'images dans des publications imprimées ou en ligne ainsi que sur des canaux de médias sociaux ou des sites web n'est autorisée qu'avec l'accord préalable des détenteurs des droits. [En savoir plus](#)

Terms of use

The ETH Library is the provider of the digitised journals. It does not own any copyrights to the journals and is not responsible for their content. The rights usually lie with the publishers or the external rights holders. Publishing images in print and online publications, as well as on social media channels or websites, is only permitted with the prior consent of the rights holders. [Find out more](#)

Download PDF: 28.03.2026

ETH-Bibliothek Zürich, E-Periodica, <https://www.e-periodica.ch>



Schwesternhaus Glarus

Hochhäuser

beherbergen eine ganze Bevölkerung, wodurch das Problem der Lärmbekämpfung akut wird. — Wassergeräusche sind besonders lästig, daher verwendet man hier und in Spitälern, Schwesternhäusern usw., die «stumpfen» Eternit-Installationsrohre für Ablaufleitungen. Dieses Rohrmaterial ist nicht nur schallhemmend, es ist auch rostfrei, leicht zu verlegen und wirtschaftlich



Eternit AG

Tel. 058 / 4 15 55

Niederurnen GL

Installations- rohre

SchenkerStoren



Moderne Terrassen-
und Schaufenster-Beschattungen

Neuzeitliche Lamellen-Rollstoren
und Raffstoren für Geschäftshäuser,
Verwaltungen und Privat

Dunkelstoren für
Röntgenzimmer und Projektionssäle

Spezialausführungen
von der einfachsten bis zur
vollkommensten Anlage

**Storenfabrik
Emil Schenker AG
Schönenwerd**

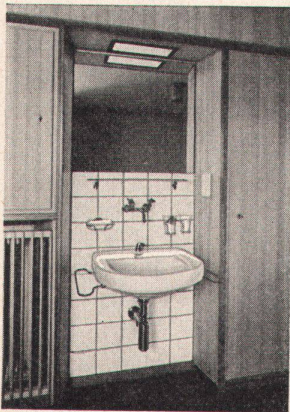
Filialen in:

Zürich - Basel - Bern - Lausanne -
Luzern - Lugano - Genf - St. Gallen -
Solothurn - Winterthur



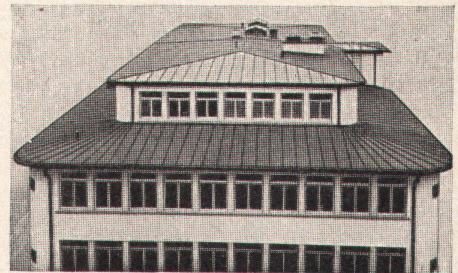
SPENGLER - SANITÄR - DACHDECKER
GENOSSENSCHAFT ZÜRICH

ZEUGHAUSSTRASSE 43 TELEPHON (051) 23 07 36

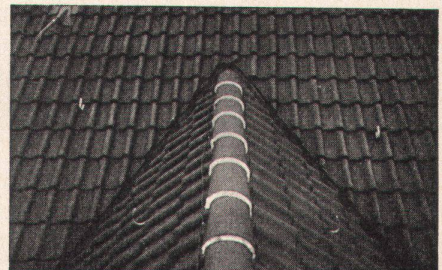


Sanitäre Installationen:
Toilettenanlage im Zimmer

Unser Grundsatz:
**Zuverlässige Arbeit
bei vorteilhaften
Preisen**



Spenglerarbeit: Blechdach (Kupfer)



Dachdeckerarbeit: Ausschnitt aus einem Ziegeldach