

Zeitschrift: Das Werk : Architektur und Kunst = L'oeuvre : architecture et art
Band: 45 (1958)
Heft: 12: Haus und Hausgerät

Werbung

Nutzungsbedingungen

Die ETH-Bibliothek ist die Anbieterin der digitalisierten Zeitschriften auf E-Periodica. Sie besitzt keine Urheberrechte an den Zeitschriften und ist nicht verantwortlich für deren Inhalte. Die Rechte liegen in der Regel bei den Herausgebern beziehungsweise den externen Rechteinhabern. Das Veröffentlichen von Bildern in Print- und Online-Publikationen sowie auf Social Media-Kanälen oder Webseiten ist nur mit vorheriger Genehmigung der Rechteinhaber erlaubt. [Mehr erfahren](#)

Conditions d'utilisation

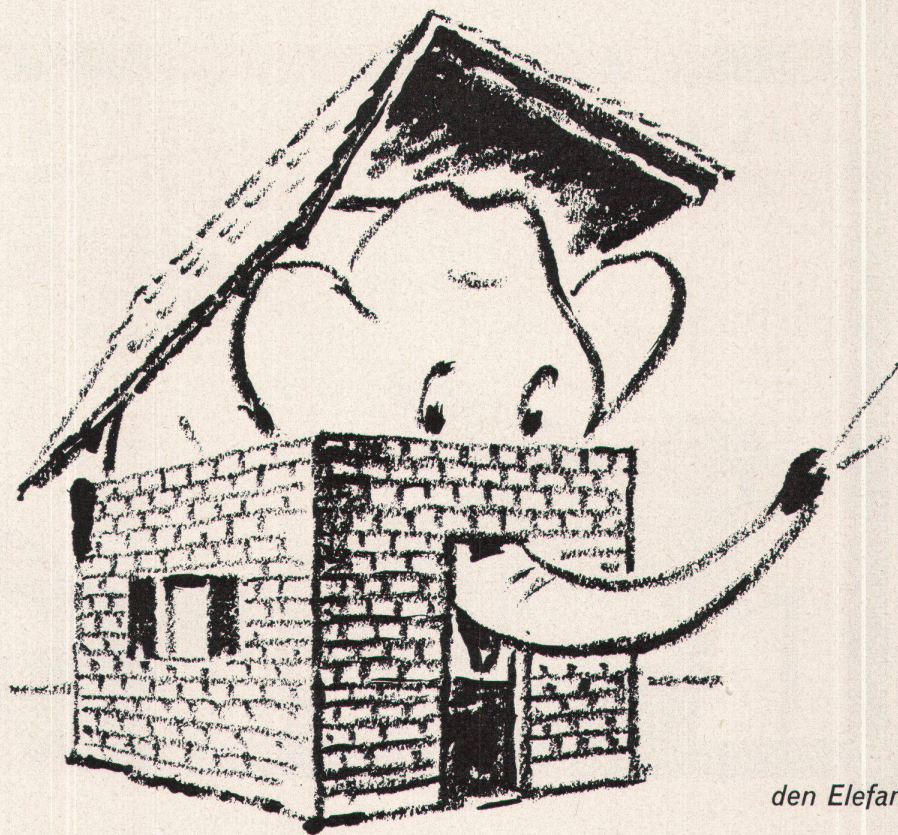
L'ETH Library est le fournisseur des revues numérisées. Elle ne détient aucun droit d'auteur sur les revues et n'est pas responsable de leur contenu. En règle générale, les droits sont détenus par les éditeurs ou les détenteurs de droits externes. La reproduction d'images dans des publications imprimées ou en ligne ainsi que sur des canaux de médias sociaux ou des sites web n'est autorisée qu'avec l'accord préalable des détenteurs des droits. [En savoir plus](#)

Terms of use

The ETH Library is the provider of the digitised journals. It does not own any copyrights to the journals and is not responsible for their content. The rights usually lie with the publishers or the external rights holders. Publishing images in print and online publications, as well as on social media channels or websites, is only permitted with the prior consent of the rights holders. [Find out more](#)

Download PDF: 15.01.2026

ETH-Bibliothek Zürich, E-Periodica, <https://www.e-periodica.ch>



Wie bringen wir
den Elefanten wieder hinaus?

Das letzte Wort auf dem Gebiet der Zentralheizungstechnik ist die Kessel-Boiler-Kombination. Der Heizkessel liefert dann nicht nur das Heisswasser für die Radiatoren, sondern auch für Küche und Badzimmer. Die meisten bisherigen Kessel-Boiler-Kombinationen haben jedoch einen Nachteil: sie bestehen aus *einem* Stück und sind wahre «Monstrümer» an Grösse. Man muss sie schon in der frühesten Phase des Neubaues – vor dem Einbetonieren der Kellerdecke! – mit einem Kran an Ort und Stelle bringen. Dann wird mit einem Stoss-Seufzer zugemauert, und jeder denkt: «Hoffentlich hält das Ding auf Zeit und Ewigkeit!»

Denn: sollte Boiler oder Heizkessel jemals spuken und revisionsbedürftig werden, dann ist guter Rat teuer. Dann stellt sich die Frage: «Wie bringen wir den Elefanten aus der engen Klause wieder hinaus?»

All dieser Sorgen sind Sie beim IDEAL-BITHERM enthoben! Auch er ist eine Kessel-Boiler-Kombination.

Auch bei ihm liefert der Zentralheizungskessel zugleich das heisse Wasser für Küche und Bad. Aber der Bitherm wird nicht an *einem* Stück, sondern in *Einzelteilen* geliefert, die sich bequem transportieren und an Ort und Stelle montieren und demontieren lassen. *Dieser Vorteil ist von grösster Wichtigkeit.*

In den Bitherm lässt sich jeder Ölbrenner einbauen. Mehr noch: sollte unser Land einmal von den Ölzufuhren abgeschnitten sein – was auch schon da war! – dann kann der Ölbrenner mit Leichtigkeit entfernt und jedes andere Heizmaterial verfeuert werden: Kohle, Holz, Karton, Zeitungen – alles!

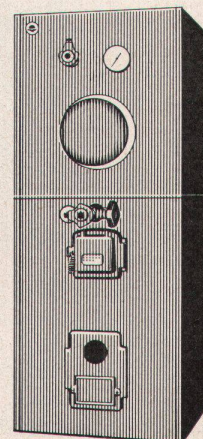
Als letzter Vorteil sei noch erwähnt: der Bitherm-Heizkessel ist aus Guss; *seine Lebensdauer ist enorm.*

Prospekt und Auskünfte durch Zentralheizungsfirmen oder die

IDEAL-Standard AG
Dulliken b. Olten Tel. 062/51021

IDEAL-BITHERM

Verblüffend niedere Anschaffungs- und Betriebskosten



Der Architekt empfiehlt ...

Herman Miller-Collection

für Konferenz-Zimmer,
Empfangsräume, Arzt-
praxis etc. die form-
schönen Armsessel, ent-
worfen von George Nelson.
Armlehnen gepolstert
oder ungepolstert, Sitz-
höhe 46 cm.

Verkauf nur durch
Möbel-Detailhandel
Bezugsquellen-Nachweis:

contura sa
Ausstellung: Schiffflände 32
Zürich, Tel. 051/47 11 02

Fabrik: Birsfelden, Basel
Tel. 061/41 38 49

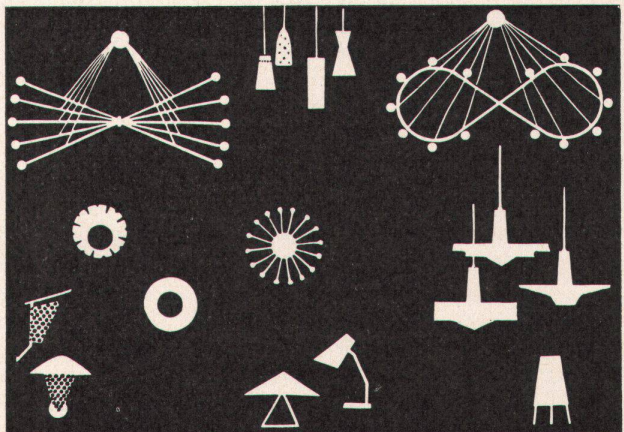


MAURER & HÖSLI ZÜRICH

Strassenbau - Unternehmung
Holz- und Steinpflasterungen
Guss- und Walzasphaltbeläge

GUTES LICHT + GUTE FORM

Verlangen Sie bitte unseren neu erschienenen Katalog



LICHT + FORM MURI-BERN

STANKIEWICZ-VON ERNST & CIE.
BELEUCHTUNGSKÖRPERFABRIK

WORBSTASSE TEL. (031) 4 47 11
UND LICHTTECHNISCHES BÜRO

Beleuchtungskörper für jeden Zweck: Heime, Restaurants, Tea-rooms,
Schulhäuser, Büros, Verkaufsräume, Industrie und öffentliche Bauten