

Zeitschrift: Das Werk : Architektur und Kunst = L'oeuvre : architecture et art
Band: 45 (1958)
Heft: 12: Haus und Hausgerät

Werbung

Nutzungsbedingungen

Die ETH-Bibliothek ist die Anbieterin der digitalisierten Zeitschriften auf E-Periodica. Sie besitzt keine Urheberrechte an den Zeitschriften und ist nicht verantwortlich für deren Inhalte. Die Rechte liegen in der Regel bei den Herausgebern beziehungsweise den externen Rechteinhabern. Das Veröffentlichen von Bildern in Print- und Online-Publikationen sowie auf Social Media-Kanälen oder Webseiten ist nur mit vorheriger Genehmigung der Rechteinhaber erlaubt. [Mehr erfahren](#)

Conditions d'utilisation

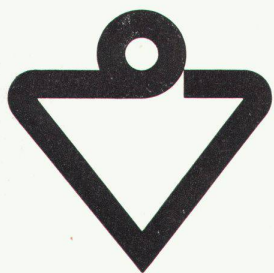
L'ETH Library est le fournisseur des revues numérisées. Elle ne détient aucun droit d'auteur sur les revues et n'est pas responsable de leur contenu. En règle générale, les droits sont détenus par les éditeurs ou les détenteurs de droits externes. La reproduction d'images dans des publications imprimées ou en ligne ainsi que sur des canaux de médias sociaux ou des sites web n'est autorisée qu'avec l'accord préalable des détenteurs des droits. [En savoir plus](#)

Terms of use

The ETH Library is the provider of the digitised journals. It does not own any copyrights to the journals and is not responsible for their content. The rights usually lie with the publishers or the external rights holders. Publishing images in print and online publications, as well as on social media channels or websites, is only permitted with the prior consent of the rights holders. [Find out more](#)

Download PDF: 10.01.2026

ETH-Bibliothek Zürich, E-Periodica, <https://www.e-periodica.ch>



Küchen- Umbau schnell und zweckmässig

Diese Forderung jedes Bauherrn, Wunsch jeder Hausfrau, kann Franke erfüllen, denn Franke-Küchen werden aus ein und derselben Hand geplant, fabriziert, geliefert und montiert. Dank der neuen Küchennorm und unserem rationellen Montagesystem werden alle Arbeitsprozesse gewaltig

vereinfacht und die Herstellungskosten reduziert. Für jede Kücheneinrichtung, ob Norm- oder Spezial-Ausführung, fabrizieren wir Spültische und Abdeckungen aus rostfreiem Stahl, Schrank- und Schubladen-Einbauten. Dazu liefern wir alle gebräuchlichen Einbau-Herde, -Kühlschränke,

Boiler usw. Besichtigen Sie einmal unsere Musterküchen in den Baumusterzentralen und Grossisten-Ausstellungen. Verlangen Sie unsere Prospekte und Kataloge oder unverbindliche Beratung und Projektierung. Lieferung durch den Sanitär-Grossisten oder den konzessionierten Installateur.

FRANKE



stamoid

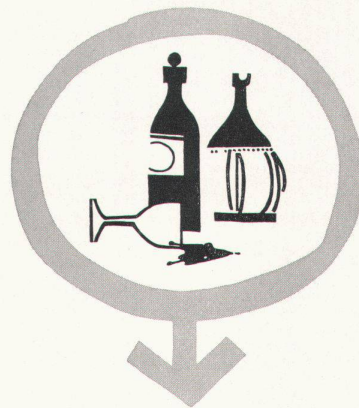
Wer fahndet nach neuer Wirkung von Türen, Wänden und Decken? Neue Stamoid-Qualitäten für grossflächige Anwendung erweitern jetzt den Spielraum des Architekten. Die Vielfalt ihrer Strukturen, die verhaltene Brillanz ihrer Farben und eine besondere Reihe von ausgleichenden Tönen bieten Gelegenheit zu einer differenzierten Raumgestaltung. Mehr noch als beim Polster-Stamoid fallen hier, wo es um die Verkleidung von Wänden und Türen geht, die bewährten Stamoid-Eigenschaften ins Gewicht: dass die Farben der Sonne widerstehen; dass das Material Wärme und Kälte, Reibung und Schlag verträgt; dass man daraus fast alle Flecken mit Wasser und Seife entfernen kann. Stamm & Co., Eglisau/Schweiz.

**Stamoid
Werkstoff
unserer Zeit**

Die guten Eigenschaften von Stamoid



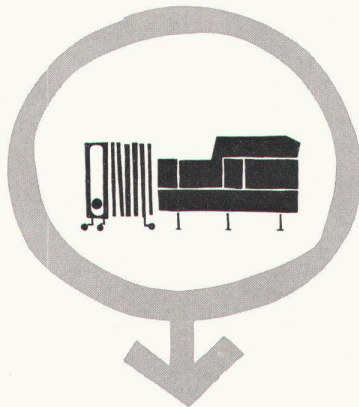
abwaschbar



fleckenabweisend



lichtecht



wärmebeständig



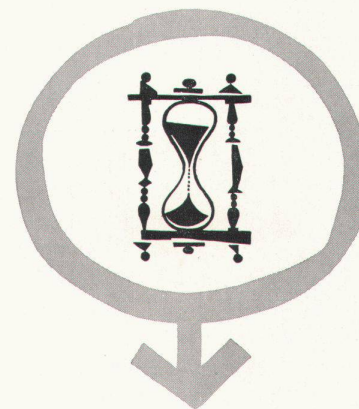
kältebeständig



wetterfest



reiss- und knickfest



alterungsbeständig

Polster-Stamoid

**Wand- und
Türverkleidungs-Stamoid**

Durchscheinendes Vorhang-Stamoid

Polster-Stamoid und Wand-Stamoid erhalten Sie auf Wunsch «atmend», d. h. perforiert, Polster-Stamoid auch dehnbar (Jersey-Stamoid) Wir schicken Ihnen gerne die Kollektionen. Stamm & Co., Eglisau, Telefon (051) 96 32 22.



**Strässle
Sitwell**



Strässle Söhne + Co. Kirchberg SG SCHWEIZ



Modell 171

**Die neue Form
aus
neuem Material**

**Ein Modell
der
Strässle-Produktion**

**Verkauf
durch
den
Fachhandel**



VINYL-ASBEST-BODENBELAG

Import: Flachdach- und Terrassenbau AG

Bern, Marktgasse 37, Telefon 031/27676

Die zwei großen Elcalor-Favorit Pluspunkte



ELCALOR AG AARAU

1 Elcalorstat Backofen-Regulierung

Der Traum vom vollkommenen Backofen ist Wirklichkeit geworden! Mit der neuen Einknopf-Regulierung wird die jeweils gewünschte Backofentemperatur einmal eingestellt. Der Elcalorstat sorgt für eine gleichbleibende Wärme. Ober- und Unterhitze können einzeln oder zusammen eingestellt werden. **Neu: Infra-Back- und Grill-Element.**

Telephon 064/23691

2 Regla Schnell-Kochplatte

Schnell und sparsam kochen – darin liegt das Geheimnis der genialen Regla-Konstruktion. Eine Blitz-Kochplatte mit stufenloser Regulierung und Schutz gegen Überhitzung. Verlangen Sie im Fachgeschäft oder direkt in der Fabrik nähere Auskunft über den neuen Elcalor-Favorit-Kochherd.



Kiesklebedächer
Wasserdichte Isolierungen
Bedachungs-
und Bausoliermaterial

Zürich 46 Tel. 051/469104

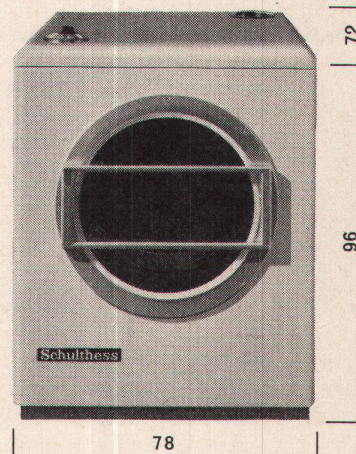
DACHPAPPENFABRIK



Schulthess geht eigene Wege

auch mit dem neuen

vollautomatischen Wäschetrockner*



Was Schulthess bringt ist zuverlässig. Der neue Schulthess-Wäschetrockner, Modell T-6, trocknet die Wäsche dank neuartiger Luftzuführung und Glattwandtrommel rasch, schonender als die Sonne und weitgehend knitterfrei. Der Stromverbrauch ist erstaunlich gering: Je nach gewünschtem Trockengrad 5-7 Rappen pro Kilo!

Der T-6 wird durch einen einzigen Knopf bedient: Einstellen und Kontrolle von Zeituhr, Thermostat und Hygrometer fallen weg. Die Leistung des Schulthess-Tumblers wurde den Haushalt-Waschautomaten angepasst. Schon innert 60 Minuten behandelt er in einer Füllung 5-6 kg, ja sogar bis zu 10 kg, wenn die Wäsche vorgeschleudert ist. Die Trockendauer wird durch ein patentiertes System von selbst reguliert. Ob Sie die Wäsche ausgeschwungen oder nass einfüllen — am Schluss des Arbeitsganges ist sie nach Ihrer Wahl völlig trocken oder bügelfeucht. Der Schulthess-Wäschetrockner T-6 gehört auch zu Ihrer modernen Waschanlage; er macht Sie unabhängig vom Wetter und arbeitet selbständig, sorgfältig und sparsam.

* Pat. ang.

Schulthess

Vorführung bei Ad. Schulthess & Co. AG

Zürich: Stockerstrasse 57, Telefon 051-27 44 50

Bern: Aarberggasse 29, Telefon 031-3 03 21

Chur: Bahnhofstrasse 9, Telefon 081-2 08 22

Lausanne: 16, avenue du Simplon, Telefon 021-26 21 24

Neuenburg: 9, rue des Epancheurs, Telefon 038-5 87 66

Ich möchte den neuen vollautomatischen Schulthess-Wäschetrockner T-6 kennenlernen. Senden Sie mir bitte den Prospekt.

T 102

Name

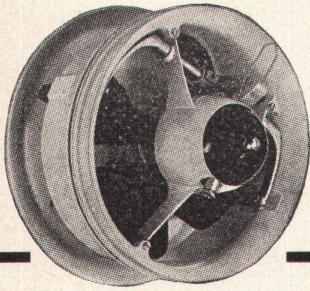
Strasse

Ort

Bitte in Blockschrift schreiben und in geschlossenem Kuvert oder auf eine Postkarte geklebt einsenden an

Ad. Schulthess & Co. AG, Stockerstrasse 57, Zürich 39





Indola

Ring- und
Fensterventilatoren:
groß in der Leistung,
formschön, robust

Indola Ring- und Fensterventilatoren werden in verschiedenen Abmessungen geliefert und für die Belüftung von Wohnräumen, Küchen, Büros, Restaurants, Werkstätten, Fabrikationsräumen usw. sowie für Lüftungs- und Klimaanlage verwendet. Sie sind robust und zuverlässig gebaut, formschön, erfordern nahezu keine Wartung und arbeiten sehr geräuscharm bei hohem Wirkungsgrad.

Hier die Leistungsdaten von 3 der insgesamt **40 verschiedenen Typen:**

Ringventilator Typ RV 20, Flügeldurchmesser 200 mm, Förderleistung ca. 420 m³/h

Ringventilator Typ RVG 60, Flügeldurchmesser 600 mm, Förderleistung ca. 15 600 m³/h.

Fensterventilator Typ KVB a 20, Flügeldurchmesser 200 mm, Förderleistung ca. 400 m³/h.

Verlangen Sie bitte die interessanten Spezialprospekte.

Werner Kuster A.G.



Dreispißstrasse 21, Basel

Telephon 061-34 07 76

OKAY=
"TUFTED"

eine revolutionäre Neuheit aus Amerika, in Europa nach unserem Geschmack verwirklicht. Der moderne Velours-Auslege-Teppich, nach Schablone in jeder Größe nahtlos sofort erhältlich, licht- und mottenecht, in 14 gediegenen uni, melierten und Jacquard-Farbstellungen erhältlich. Zu einem Preis, der für diese schwere Qualität als unglaublich bezeichnet werden darf.

Detailpreis per m²

Fr. 33.—

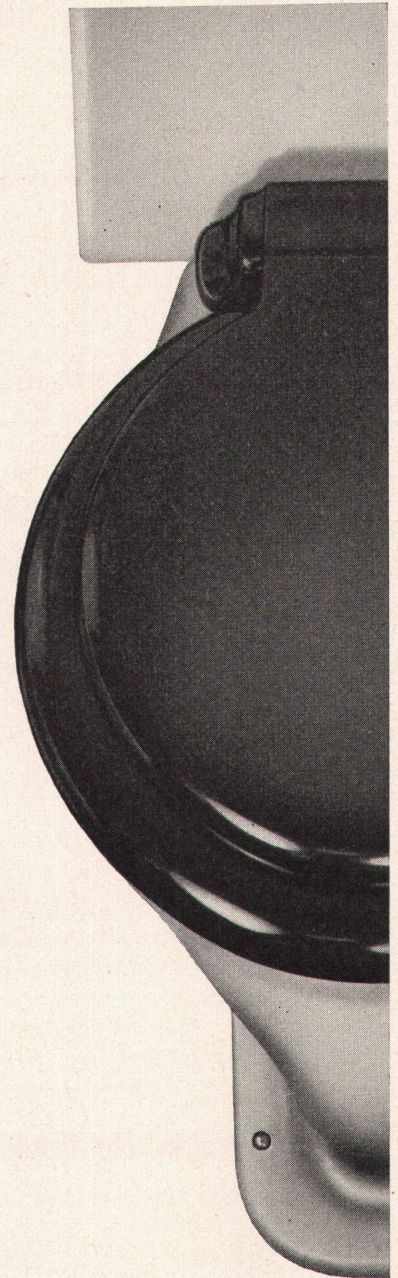
erhältlich bei:

HETTINGER A.G.

Basel Zürich Lugano
und den renommierten Fachgeschäften

modernste Konstruktionen

von

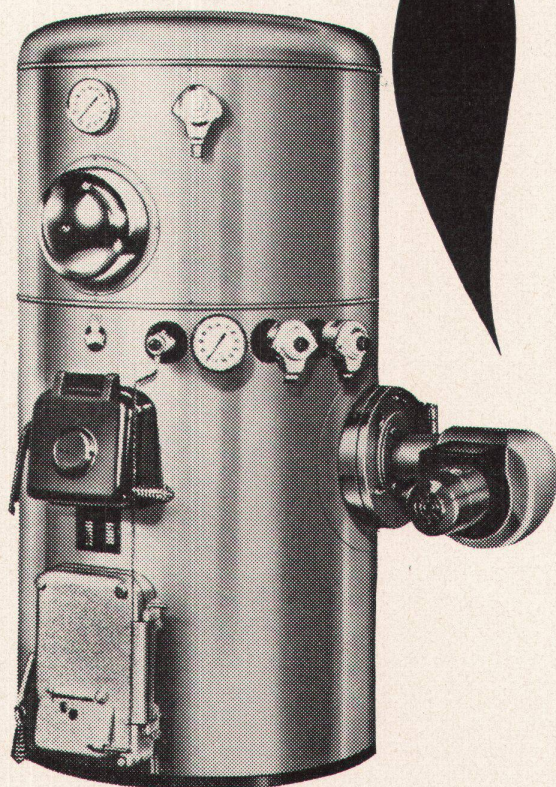


Man spricht sehr wenig über das W.C. Und das ist der Grund, weshalb die Wahl oft unbefriedigend ausfällt.

Wir befassen uns eingehend mit allen Neukonstruktionen und bieten dadurch dem Bauherrn Gewähr, zweckmässig gewählt zu haben.

TROESCH

BERN Effingerstr. 10, Tel. 031 / 2 21 51
ZÜRICH Ausstellungstr. 80, Tel. 051 / 42 22 77
BASEL Steinentorstr. 26, Tel. 061 / 24 58 60



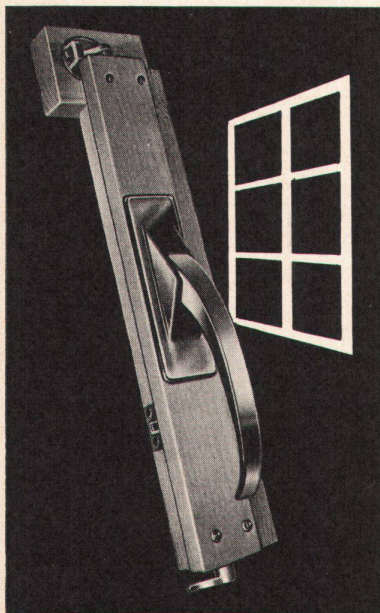
So sparen Sie Heizöl!

Wer im Einfamilien- oder Landhaus, im Arzt- oder Geschäftshaus usw. einen sparsamen und zugleich praktischen Heizkessel will, wird sich für den neuen HOVALTHERM-Doppelbrand-Kessel begeistern: Denn die Möglichkeit des Verfeuerns von Holz- und Papierabfällen, Koks usw. und dabei doch den Komfort der automatischen Ölfeuerung zu haben ist im modernen Haushalt ein entscheidender Vorteil.

Wenn Ihnen HOVALTHERM darüber hinaus im Sommer und Winter praktisch unbeschränkt Warmwasser zu niedrigsten Kosten liefert, so ist dieser Heizkessel für Sie doppelt interessant. Verlangen Sie deshalb kostenlos nähere Unterlagen bei

Ing. G. Herzog & Co. – Feldmeilen/ZH
Telephon 051/928282

HOVALTHERM



Vespa 5

die neue, verdeckte
Espagnolette



U. Schärers Söhne

Baubeschlägefabrik

Münsingen

Telephon (031) 68 14 37

Gesucht von Innenausbau-Unternehmen jüngerer

Architekt

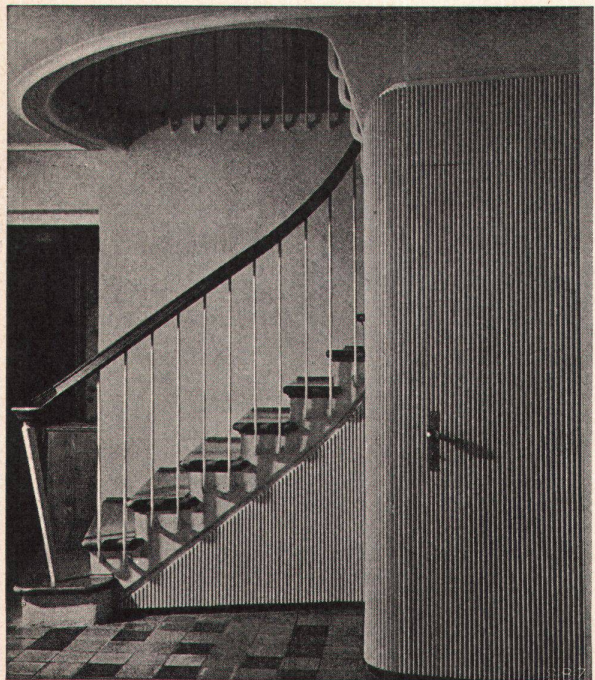
für freie **Bürogemeinschaft.**

Eingerichtete Lokalitäten an zentraler Lage in Zürich vorhanden.

Geeigneter Kraft wird auf folgenden Gebieten laufende Zusammenarbeit geboten:

1. Innenausbau: Entwürfe und Erstellung zugkräftiger Raumperspektiven.
2. Mitarbeit bei Überbauungsprojekten.
3. Kundendienst: Gewandter Umgang mit Architekten und Geschäftsleuten.

Offerten erbeten unter Chiffre G 401 an die Annoncen-Abteilung des Verlags Werk, Winterthur, Postfach 210.



ALIMIL

pat. Sichtrillenholz, ästhetisch und akustisch interessantes Verkleidungsmaterial

ALIMIL-WERK LUZERN

Tribtschenstraße 57 - Telephon (041) 3 46 80 oder (041) 2 06 04



Wendeltreppe mit Holztritten in Einfamilienhaus ob Küsnacht

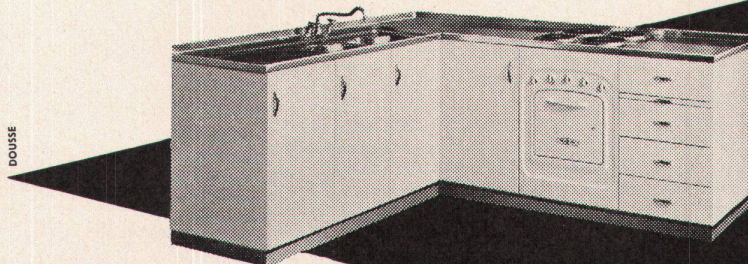
Über 45jährige Erfahrung im Bau von

STAHLTREPPEN

GEBR. DEMUTH & CO. BADEN

Moderne Küche = Blockkombination

Mena-Lux bietet Ihnen für die moderne Küchengestaltung unbeschränkte Möglichkeiten. Aus der Vielfalt der möglichen Kombinationen wählen Sie das in Größe und Anordnung passende Modell aus. Das Ganze ist genau durchstudiert, um der Hausfrau die Arbeit zu erleichtern und ihr unnötige Gänge zu ersparen. Jedes Ding, jeder Apparat befindet sich an seinem Platz: der elektrische Kochherd mit 3 oder 4 Platten, der Kühlschrank 70 Liter, der Boiler mit Thermometer, der Spültisch mit Tropfteil, die Rüstnische, die Schränke mit Tablar und der Schubladenstock. Alle diese Elemente bilden zusammen ein harmonisches Ganzes. Die Chromstahlabdeckung und die aparte Emailfarbe des Unterbaus tragen wesentlich zum äußerst einfachen Unterhalt der Kombinationen bei.



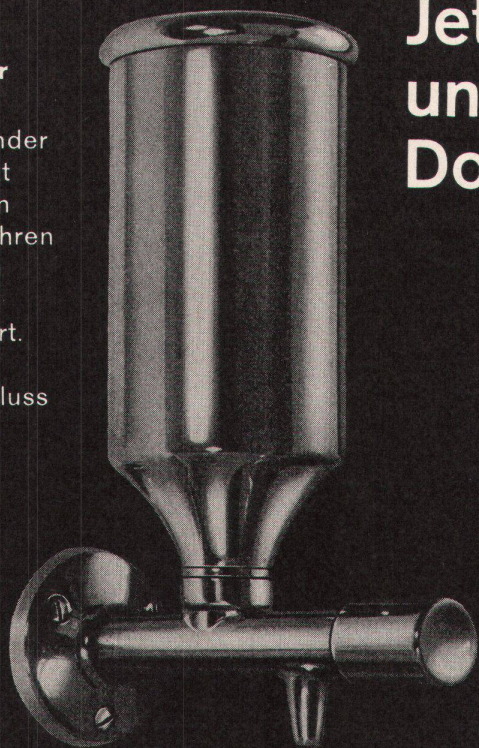
Auskünfte, Prospekte und Offerten
direkt durch die Fabrik

Mena-Lux AG, Murten

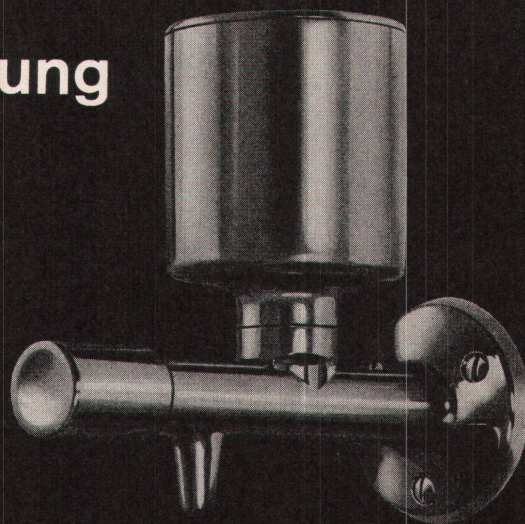
Fabrik elektrothermischer Apparate
Emaillierwerk
vormals La Ménagère AG

Seifenspender Nr. 7970

Der Seifenspender Nr. 7970 besitzt einen Inhalt von $\frac{1}{2}$ Liter. Seit Jahren tausendfach im Betrieb und tadellos bewährt. Deckel mit Bajonettverschluss oder durch Vierkant-Steckschlüssel abschraubbar.



Jetzt mit «O»-Ring und Dosierung



Seifenspender «Kongress»

Der Seifenspender Modell «Kongress» besitzt einen Inhalt von $\frac{1}{4}$ Liter. Der Deckel ist durch Vierkant-Steckschlüssel abschraubbar.

Zu beziehen durch den sanitären Grosshandel



Nyffenegger & Co. Zürich-Oerlikon, Metallgiesserei + Armaturenfabrik, Tel. 051 46 64 77

VETROFLEX

bewiesene
Wirtschaftlichkeit

Glasfasern-
Isolierungen
gegen
Kälte, Wärme
Schall

bessere
Arbeitsatmosphäre

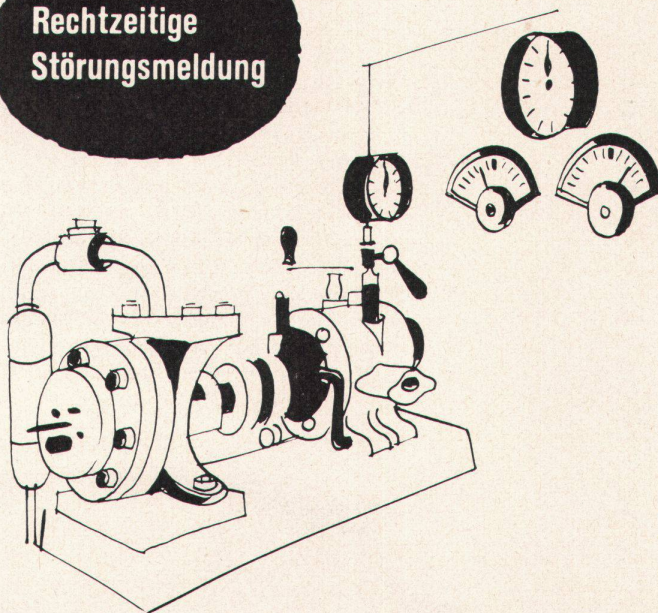
Grundlage
echten Wohnkomforts

Verlangen Sie bitte nähere
Unterlagen oder unverbind-
liche Beratung durch

GLASFASERN AG

Verkaufsbüro Zürich
Nüscherstr. 30
Telefon 051-27 17 15

Rechtzeitige
Störungsmeldung



Maschine läuft heiß oder steht still,
Temperatur, Druck geht zu hoch oder zu
tief, Wasserstand steigt oder sinkt unter
Norm. Hier übermittelt das SIGNAPHON
bis zu sieben verschiedene Störungsarten
innert Sekunden automatisch durch das
Telephon an zwei Pikettstellen.

*Die Automation bringt vermehrte Über-
wachungs- und Übermittlungsprobleme,
die wir Ihnen lösen helfen.*



SECURITON A.G.

Automatische Alarm- und Sicherungsanlagen

Fabrik und techn. Leitung: Zollikofen b. Bern,
Birkenstrasse 15

Verkaufsbüro Winterthur: Technikumstrasse 59

Verkaufsbüro Lausanne: Rue Centrale 5

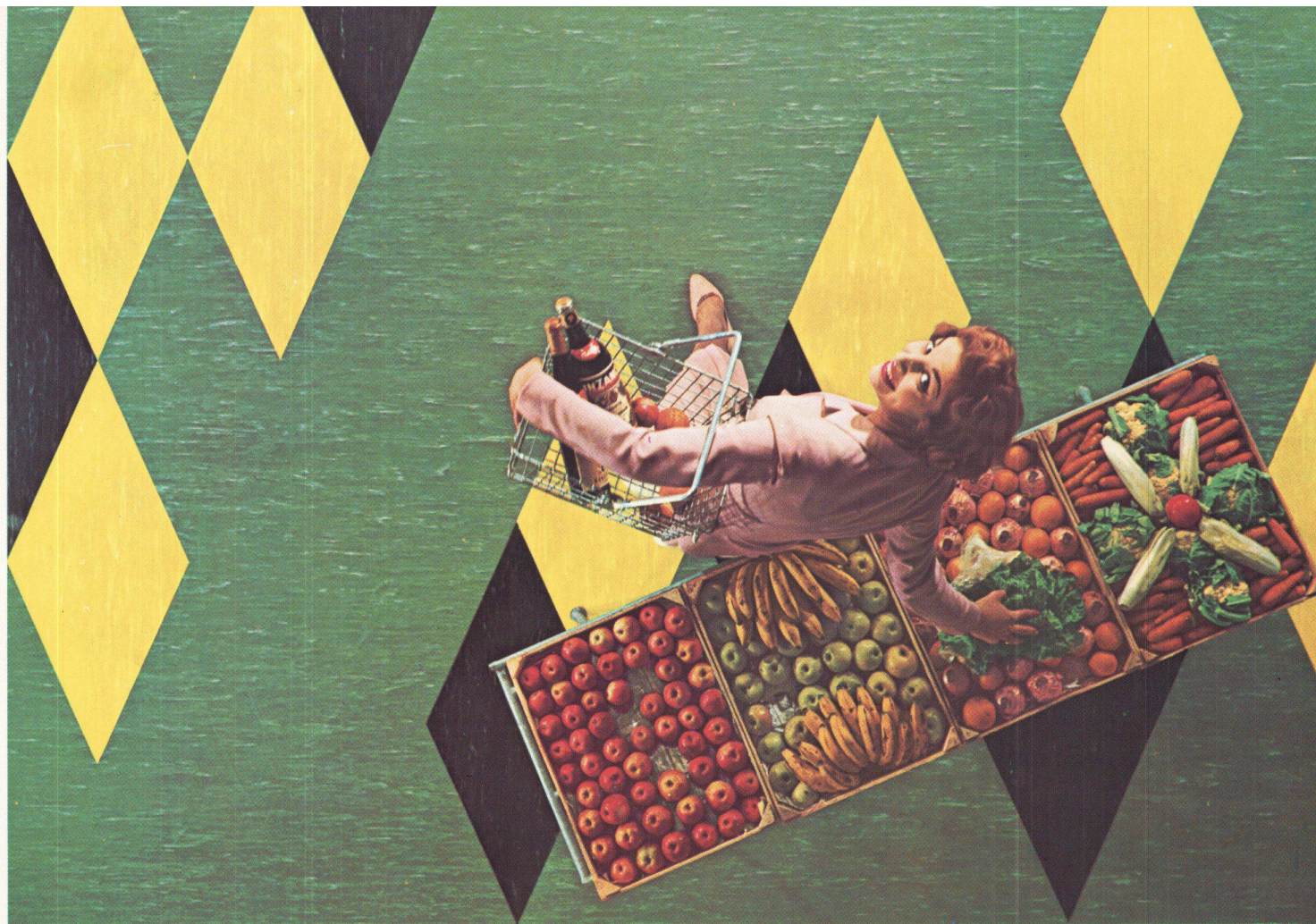
Auskunft in der ganzen Schweiz
auch durch die Filialen der SECURITAS



Architekten kennen die Vorteile

der bewährten SECURITON-Alarm- und
Sicherungsanlagen gegen Feuer,
Einbruch und Ueberfall, sowie gegen
mechanisches oder menschliches Versagen
in automatisierten Betrieben.

Schon bei der Planung von Bank-,
Versicherungs- und Industriebauten,
Uhren- und Bijouteriegeschäften
stehen wir mit unserer grossen
Erfahrung im Alarmwesen jederzeit
zur Verfügung.



Plastofloor «Dätwyler», der erste Plastic-Bodenbelag mit wärme- und schallisolierender Korkunterschicht

Plastofloor «Dätwyler», heute in der Schweiz der meistverkaufte Plastic-Bodenbelag

Plastofloor «Dätwyler» in schönen Farben

Plastofloor
Dätwyler

Dätwyler A.G., Schweizerische Draht-, Kabel- und Gummiwerke, Altdorf-Uri

Plastofloor «Dätwyler» der Bodenbelag der Zukunft

- fusswarm
- angenehm elastisch
- trittschalldämmend
- anspruchlos in der Pflege
- strapazierfähig
- preisgünstig

Lieferbar in flexiblen Bahnen von 150 cm Breite und bis 30 m Länge oder in Platten 24×24, 29×29, 36×36, 48×48, 74×74 cm, Gesamtdicke 2,0 bis 3,5 mm. Unterschicht aus isolierender Korkmischung.

Permanente Ausstellungen in den Baumessen von Zürich, Bern, Basel, Lausanne, Bellinzona. Garantie nach Bestimmungen SIA.

Verkauf und Verlegung durch den Fachhandel. Bezugsquellen-nachweis durch uns.

Plastofloor «Dätwyler», ein Produkt der Dätwyler A.G., Schweizerische Draht-, Kabel- und Gummiwerke, Altdorf-Uri, Tel. (044) 2 13 13.



Auch hier liegt Plastofloor «Dätwyler».

Modehaus Weilemann, Bern;

Architekten:

F. R. Trachsel & F. Steiner, Bern;

Innengestaltung:

Joseph Willmann A.G., Luzern.

Plastofloor «Dätwyler»
wird auch Sie begeistern.



FRITZ PAULI



DIE BERNER RATHAUSFRESKEN

Text von Walter Kern

Mit 14 Farbtafeln
und vielen einfarbigen Abbildungen

Preis Fr. 40.-

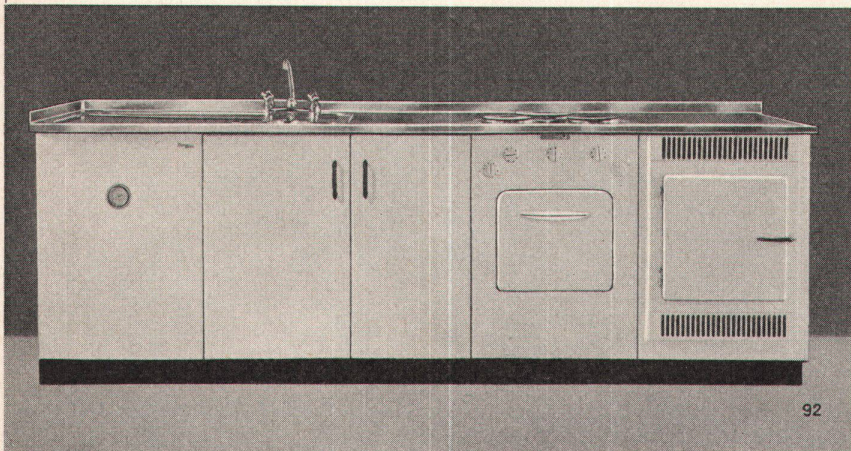


Zu beziehen durch jede Buchhandlung oder
direkt durch die BW-PRESSE, Winterthur

Dieses Meisterwerk schweizerischer Wandmalerei im renovierten Berner Rathaus von Fritz Pauli wird in dieser vorzüglich ausgestatteten Kunstmappe in ein- und mehrfarbigen Reproduktionen gezeigt.

Walter Kern gibt eine eindruckliche Deutung der vier großen Wandbilder al fresco, die in ihrer Gesamtschau einen Lebensfries bilden, der durch die Themen der Nacht und des Schlafes, Liebe und Leben, Arbeit und Lebensfreude dargestellt wird.

So bildet diese Kunstmappe von hohem ethischem und künstlerischem Gehalt ein einzigartiges Geschenk.



Kombinationen

in jeder Zusammenstellung
in jeder Größe
in jeder Höhe
in jeder Farbe

kurz: für jeden Wunsch

Küchen-Kombinationen
mit der Marke

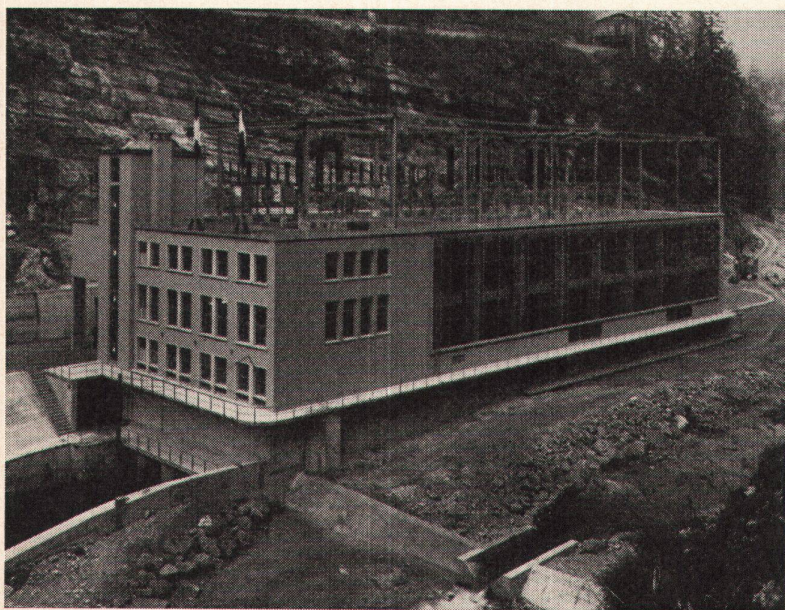
Ergotherm

sind Qualitätsbegriffe

Unverbindliche Offerten: Ergotherm AG, Biasca TI

AEZ

Asphalt-Emulsion AG Zürich



Usine du Chatelot Les Planchettes NE

Maschinenhaus

Flachbedachung 1700 m²

Bauherrschaft:

Société des Forces motrices du Chatelot, Bâle

Bauleitung:

Société suisse d'électricité et de traction, Bâle

Architekten:

Suter & Suter, Basel

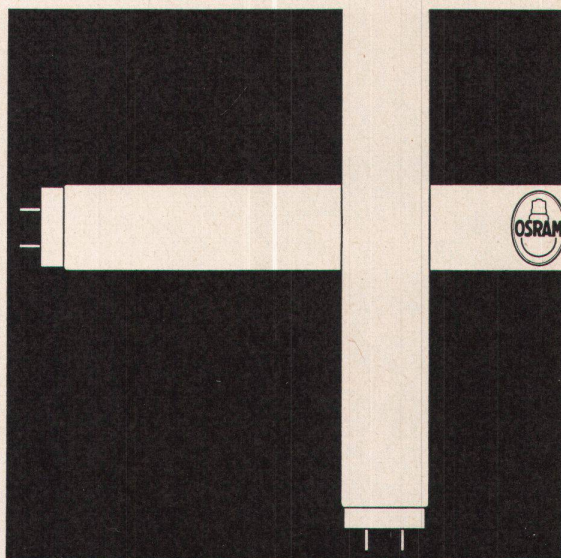
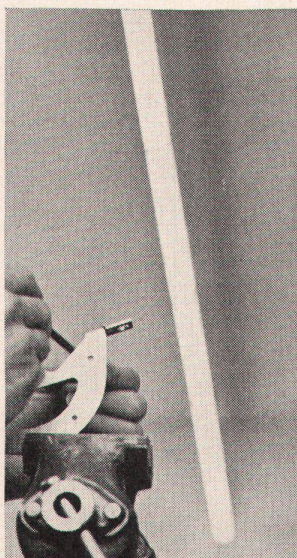
Ingenieure:

A. Aegerter & Dr. O. Bosshardt AG, Basel

Besseres Licht — bessere Arbeit

Leistung und Arbeitsklima hängen nicht zuletzt von der richtigen Beleuchtung ab. Wo OSRAM strahlt, ist Sicherheit, Betriebsamkeit, gute Atmosphäre — bessere Arbeit. Die in der Schweiz hergestellten OSRAM-L-Fluoreszenzlampen bieten hohe Lichtausbeute, geringen Energieverbrauch, lange Lebensdauer. Und in Ihrem Betrieb?

Verlangen Sie Beratung durch unser lichttechnisches Büro: wir lösen Ihr Beleuchtungsproblem!



OSRAM AG. Zürich 22
Telephon 051/32 72 80

OSRAM



Gebr.
Tuchs Schmid AG
Frauenfeld

Leichtmetallfassaden

8



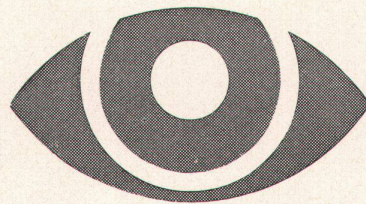
COLODUR – die neuartigen, zweifarbigen Büromöbel mit effektvollem, widerstandsfähigem Kunststoffbelag.

Büromöbelfabrik, Exklusiv-Verkauf:

GRAB & WILDI AG, ZÜRICH UND URDORF

Große Ausstellung: Zürich, Seilergraben 53/59

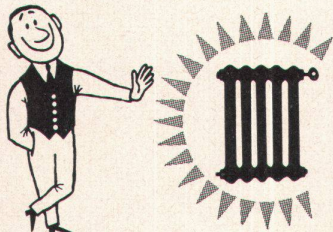
LICHT IST UNSERE STARKE



ALUMAG

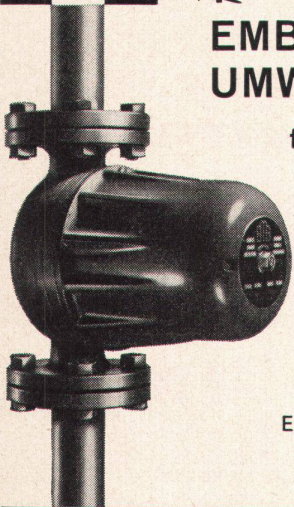
Aluminium – Licht AG
Industrie für
technische Beleuchtung
Uraniast. 16, Zürich
Telephon (051) 23 77 33

Mehr Wärme – weniger Brennstoff



EMB- UMWÄLZPUMPEN

für Zentralheizungen



EMB Elektromotorenbau AG
Birsfelden
Tel. 061 / 41 18 50



Equitherm

Die witterungsabhängige
HEIZUNGSREGELUNG



**REGLER FÜR
KLIMA-ANLAGEN**

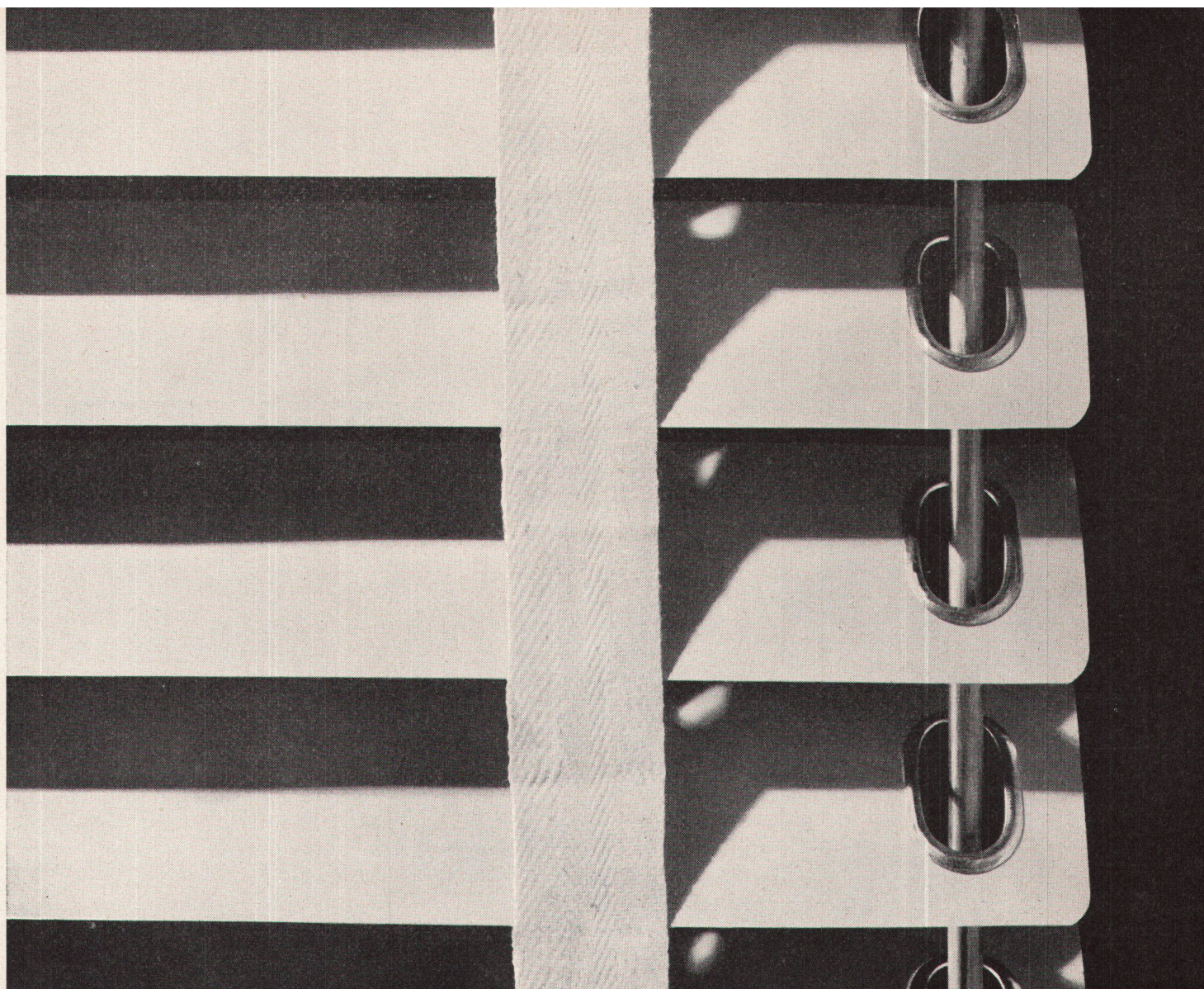


SAUTER

FR. SAUTER AG FABRIK ELEKTRISCHER APPARATE BASEL

Technische Büros in

ZÜRICH 051 2416 98	ST. GALLEN 071 274 94
Florastrasse 21	Kesslerstrasse 5



ombra  sol

Ombrasol - Lamellenstoren für Aussen- oder für Innenmontage bieten Schutz gegen Sonne und Wärme, spenden blendfreies Licht. ● Aussen montierte Lamellenstoren rüsten wir beidseitig mit sturmsicherer Rundstab-

führung oder bewährter U-Schienenführung aus. ● Die feinst regulierbare Lamellenverstellung, das Senken und Aufziehen der Store erfolgen durch dasselbe Bedienungsorgan. ● Die Lamellen-Schwenkvorrichtung funk-

tioniert störungsfrei. Ein Herausfallen oder Verwickeln des Stahlbandes ist ausgeschlossen. ● Die Lamellen aus vergütetem Leichtmetall, mit splitterfreiem, korrosionsfestem Belag, sind in vielen modernen Farben erhältlich. ● Unser Fachberater steht gerne zu Ihrer Verfügung. Rufen Sie ihn!

● Lamellenstoren AG Zürich 2
Beethovenstr. 48, Tel. 27 23 88
Werk in Wallisellen-Zürich.

lamellenstoren



Arbeitstisch «Tunö», Architekt Kai Kristiansen, in Bangkok-Teak
Blattgrösse 180/80 cm Fr. 890.-; Blattgrösse 152/78 cm Fr. 790.-
Auf Wunsch erhalten Sie unsere Dänen-Reportage als Geschenk
per Post zugestellt.

Teak

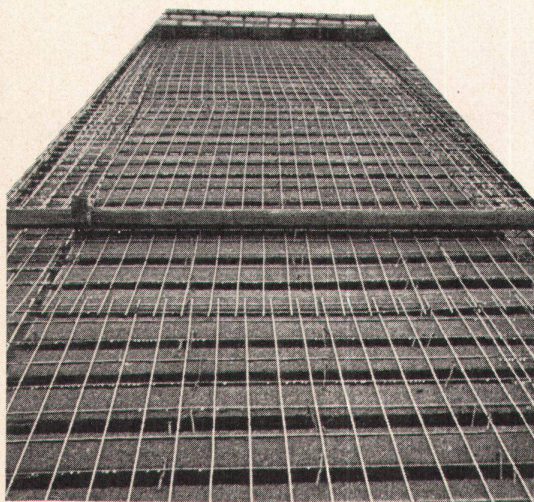
ZÜRICH

Zingg-Lamprecht
am Stampfenbachplatz
Tel. 051/26 97 30

BERN

Alfred Rothen
Flurstrasse 26
Tel. 031/8 94 94

Gut isoliert besser gebaut



Je besser die Isolation, umso geringer die Heizkosten. Die Ersparnisse an Heizkosten machen im Laufe der Jahre oft ein Vielfaches dessen aus, was eine gut isolierende Decke mehr kostet. Mit BAUKORK-Isolierdecken – K-Werte zwischen 0,58 und 0,68 – bauen Sie bei Wegfall von Gefällsbeton etc. sogar noch billiger!

Fragen Sie die Spezialisten mit grosser, praktischer Erfahrung.

BAUKORK AG.

Verkaufsbüro Zurich, Gotthardstr. 61
Telephon 051/23 80 12 - Werk in Steinhausen/Zug

SABEZ-CARINA

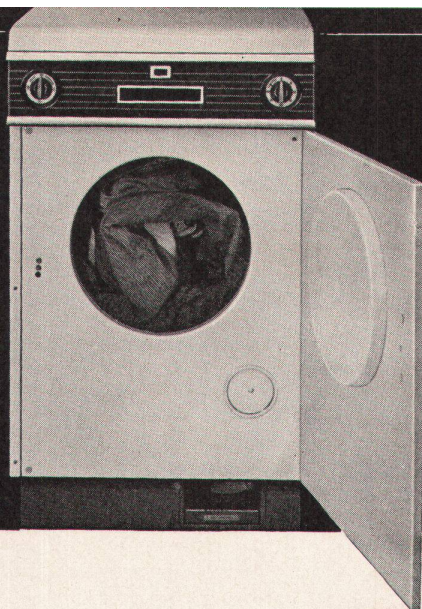
die neue Form zeitloser Eleganz,
weiss und in allen Standardfarben.

Sanitär-Bedarf A.-G. Zürich 8

Tel. 051/24 67 33

SABEZ






**975 Franken,
die Ihnen (vielleicht)
einen Waschraum
sparen!**

Wieviel setzen Sie bei Ein- und Mehrfamilienhäusern für Waschküche und Trocknungsraum ins Bau-Budget? Hier könnten Sie Wesentliches einsparen: wenn Sie einen Waschautomat mit einem Elan-Wäschetrockner kombinieren. Entscheidend dürfte der aussergewöhnlich günstige Preis sein: der Elan ist der erste Trocknungsautomat, der weniger als tausend Franken kostet — Fr. 975.-

Die Entlastung ist eindeutig: auf einen besonderen Trocknungsraum und Aufhänge-Vorrichtungen im Hause und im Freien kann ganz verzichtet werden. Meist erlaubt diese Kombination aber erst noch den Verzicht auf eine besondere Waschküche.

Ein Objekt mit Elan-Waschautomat und Elan-Trocknungsautomat lässt sich besser verkaufen, günstiger vermieten. Bauherrinnen wissen solche Annehmlichkeiten wohl zu würdigen.

Verlangen Sie bitte den ausführlichen Prospekt mit genauen Massen. Oder besuchen Sie uns mit Ihrer Bauherrschaft zu einer unverbindlichen Probevorführung. Ein Telefon-Anruf genügt.

Rascher und zuverlässiger Service in der ganzen Schweiz: 11 regionale Service-Werkstätten —  40 Servicewagen — über 60 Service-Monteurs.

Novelectric AG

Claridenstrasse 25, Zürich 2, Telefon 051/2397 66



Fenster + Fassaden Elemente

Hans Schmidlin AG.
Aesch - Basel - Zürich

ALUH

sind Fenster- und Fassadenelemente in der bewährten Aluminium-Holz-Konstruktion. Sie werden für sämtliche Öffnungssysteme, wie Dreh-, Dreh-Kipp- oder Schwingflügel-fenster hergestellt.

IS|AL

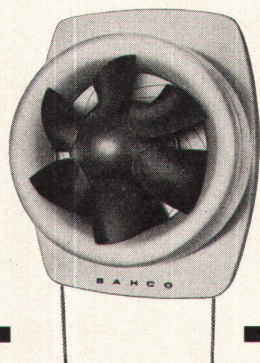
sind isolierte Aluminiumfenster und Fassadenelemente. Sie sind unabhängig von Standardtypen und weisen einen besonders hohen Isolierwert auf.

SCHMIDLIN

**BAHCO-
SILENT**

NEU!

Preis Fr. 186.-



der formschöne und doch robust gebaute, aerodynamisch durchkonstruierte Absaugventilator für Küchen, Badezimmer, WC. Eingebauter Irisverschluß mit elektrischem Schalter. Einfache Montage.

Es lohnt sich, in Neubauten den neuen BAHCO-SILENT vorzusehen!

Prospekte und nähere Auskunft durch die Generalvertretung

WALTER WIDMANN AG

Zürich 1 Löwenstraße 20 Telephon (051) 27 39 96

Concours de projets

pour la construction de la Maison des congrès de Genève

Le Conseil administratif de la Ville de Genève ouvre un concours de projets pour la construction d'une Maison des congrès.

Ne peuvent prendre part à ce concours que les architectes de nationalité suisse, domiciliés en Suisse, inscrits au Registre suisse des architectes.

Le programme de concours et les documents annexes sont à la disposition des concurrents au secrétariat du Service immobilier de la Ville de Genève (rue de l'Hôtel-de-Ville 4, 2^e étage), du 20 novembre 1958 au 28 février 1959, contre paiement d'une somme de fr. 100.- par dossier.

Les projets devront être déposés au secrétariat du Service immobilier de la Ville de Genève jusqu'au 8 mai 1959, à 18 heures, au plus tard.

Genève, le 15 novembre 1958

Le Conseiller administratif
délégué au Service immobilier:
Maurice Thévenaz

10170 X

Einbanddecken

für werk (Jahrgang 1958), in Rohleinen:
Fr. 5.10 plus Porto

Einbinden der 12 Hefte inkl. Einband-
decke Fr. 16.35 plus Porto

Verlag werk, Winterthur

(Ausschneiden)

Unterzeichneter bestellt:

- * 1 Einbanddecke 1958 in Rohleinen zu Fr. 5.10 plus Porto
- * Einbanddecke für Kunstteil und Chronik
- * Einbanddecke für Kunstteil, Chronik und Inserate
- * Einbinden der 12 Hefte 1958 inkl. Einbanddecke Fr. 16.35 plus Porto

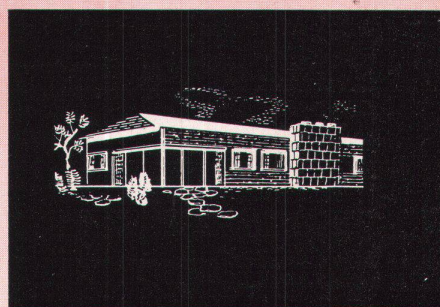
Unterschrift

Adresse

* Nichtgewünschtes bitte streichen

CIPAG

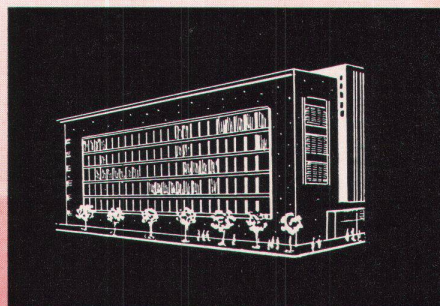
baut
Warmwasser-Apparate
für das kleinste Haus



Für jeden Fall den geeigneten Apparat

Sei es für Elektrizität, Gas, Kohle oder Holz
allein oder kombiniert

wie für das
größte Gebäude



Installation

durch alle guten Installationsgeschäfte

AUSKÜNFTE

CIPAG AG

Fabrik thermischer Apparate

VEVEY

Telephon (021) 525 97

Büro Zürich

H. Pellanda, Ing., Schaffhauserstraße 10
Telephon (051) 26 24 20

Büro Basel

A. Knecht, Feierabendstraße 6
Telephon (061) 24 30 49

The floor plan shows a central corridor (5.12m wide) connecting three wings. The left wing is 14.00m wide and 31.50m long, containing rooms labeled 'Küche', 'Wohnung', and 'Büro'. The right wing is 14.00m wide and 31.50m long, containing rooms labeled 'Küche', 'Wohnung', and 'Büro'. The bottom wing is 14.00m wide and 14.00m long, containing rooms labeled 'Küche', 'Wohnung', and 'Büro'. The total width of the building is 34.00m. The total length of the building is 31.50m. The plan includes a scale bar at the bottom indicating 0, 5, 10, 15, 20, 25, 30, 35, 40, 45, 50, 55, 60, 65, 70, 75, 80, 85, 90, 95, 100 meters.

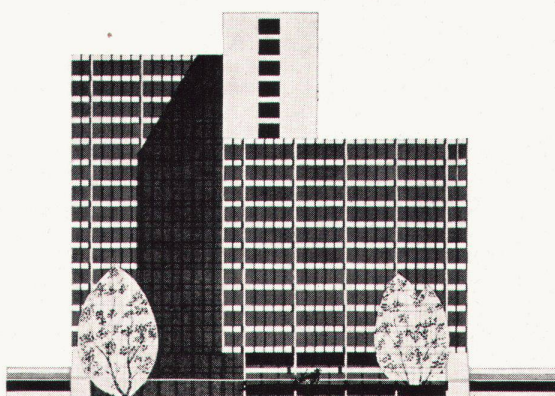
Auch Empfangs- und Sitzungszimmer erfordern eine Ausstattung, welche den repräsentativen Rahmen für Besprechungen bildet und eine Atmosphäre der Gelöstheit schafft. Freundlich gestaltete Empfangsräume, in wel-

Bauten aus Beton, Stahl und Glas benötigen als Ausgleich Holz. Gerade jene Bauteile, mit denen der Mensch in Berührung kommt, dürfen weder kalt noch nüchtern wirken. Als Bodenbelag sollte deshalb besonders auch in modernen Geschäftsbauten Parkett verwendet werden. Für repräsentative Direktions- und Empfangszimmer ist Parkett ein sehr dankbares gestalterisches Element, das einmalige

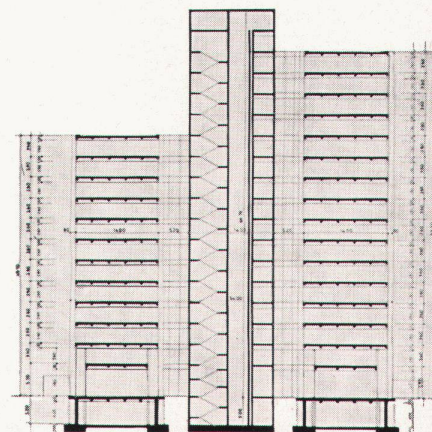
Die verschiedenen Gesichtspunkte lassen deutlich erkennen, daß Parkett gerade in Geschäftshäusern ein überaus praktischer Bodenbelag für viele Verwendungszwecke ist.

This architectural drawing depicts a modern building complex. It features a central, tall, light-colored rectangular tower. To the left of the tower is a wing with a dark facade and prominent horizontal white stripes. To the right is another wing, also with a dark facade and horizontal white stripes, but with a more regular, grid-like pattern. The building is set against a plain, light background. In the foreground, there are several stylized trees with light-colored foliage and dark trunks, positioned in front of the building's base.

SUMMARY



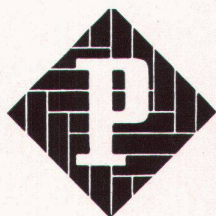
WESTFASADE



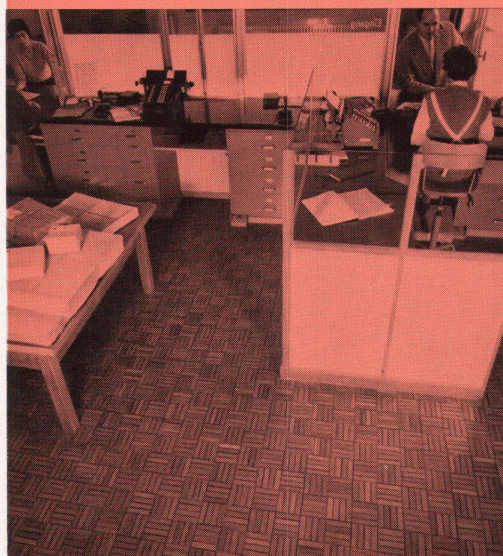
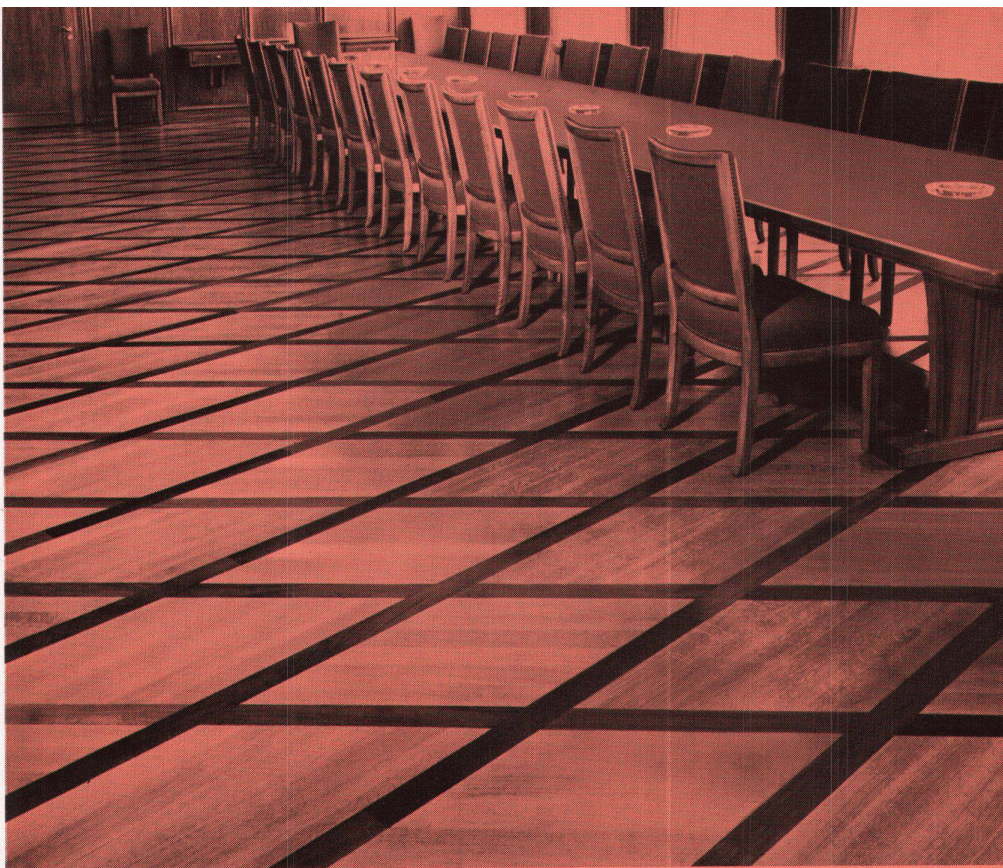
QUERSCHNITT

Parkett vereinigt eine Vielzahl wertvoller Eigenschaften:

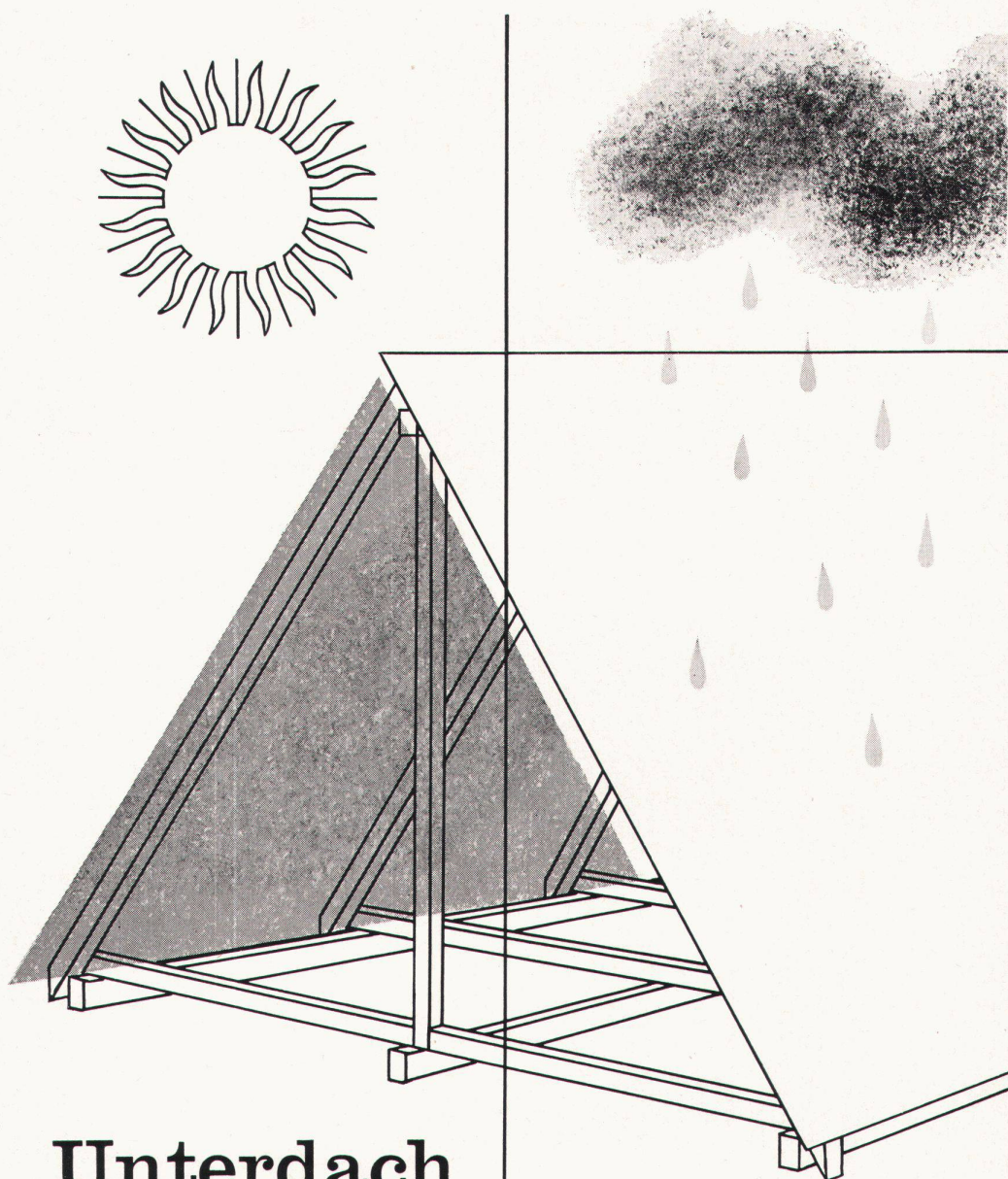
Seine natürliche Schönheit und Vielgestaltigkeit eröffnen ihm ein weites Anwendungsgebiet – Seine Wärme und Isolationsfähigkeit machen es gerade in modernen Betonbauten unentbehrlich – Die Dauerhaftigkeit ist belegt durch Beispiele gut erhaltener Parkettböden alter Bauten – Parkett ist aber auch ein wirtschaftlicher Bodenbelag – Sehr geschätzt ist seine einfache Reinigung und leichte Pflege – Seine breite Preisbasis ermöglicht das Verlegen von kostbaren, exklusiven wie auch von sehr einfachen, preisgünstigen Qualitäten und Mustern.



Pro Parkett



**Besser und schöner
bauen mit Parkett**

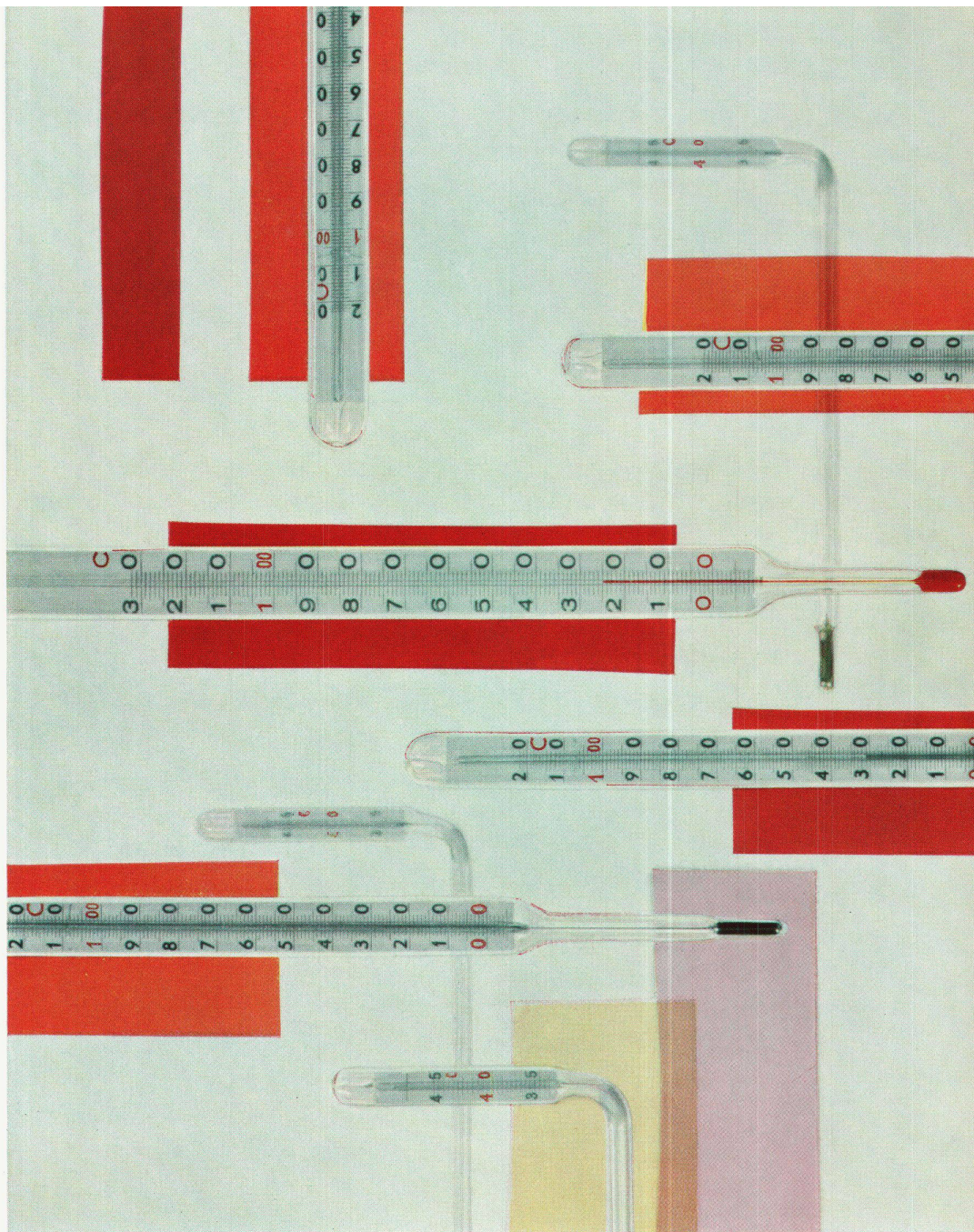


Unterdach

Die auf den Sparren verlegten Platten bilden ein Unterdach, welches besten Schutz vor eindringender Nässe, Flugschnee, Staub sowie Feuerübergriff gewährleistet. Die grossformatigen und leichten Platten gestatten eine einfache und rasche Verlegung.

Eternit

Eternit AG. Niederurnen
Telefon 058 415 55



Wärme ... Wärme ... Wärme ...

Welches sind Ihre Wärmeprobleme? Wirken Sie in der Forschung, in der Produktion, brauchen Sie Wärme als Industrieller oder Bauherr? Sind Sie Architekt oder Ingenieur? Die moderne Wärmetechnik hat Lösungen geschaffen, die den wechselnden Ansprüchen an Wirtschaftlichkeit und guter Gestaltung in hohem Maße Rechnung tragen. An der Entwicklung der Wärmetechnik war und ist unser Unternehmen maßgebend beteiligt. Wer heute unter vielen Heizsystemen zu wählen hat, dem vermittelt Sulzer die umfassende Erfahrung seiner Spezialisten. Gebrüder Sulzer Aktiengesellschaft, Abt. Heizung und Lüftung, Winterthur, Schweiz.

Wärmetechnik heute:

SULZER

Fernheizung

Heisswasseranlagen

Wärmeerzeugung

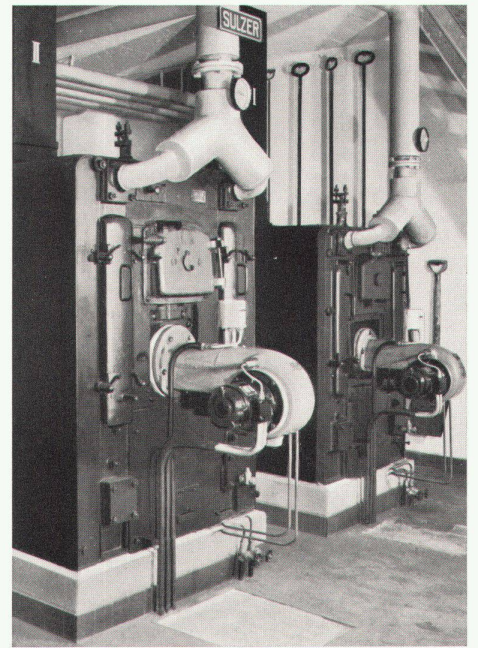
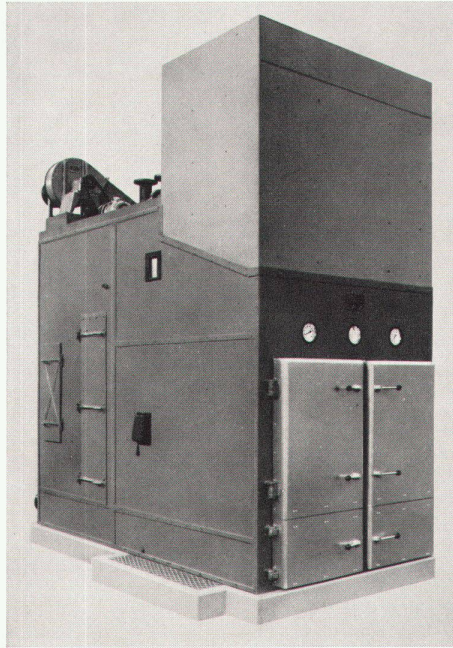
Wärmespeicherung

Warmwasserheizung

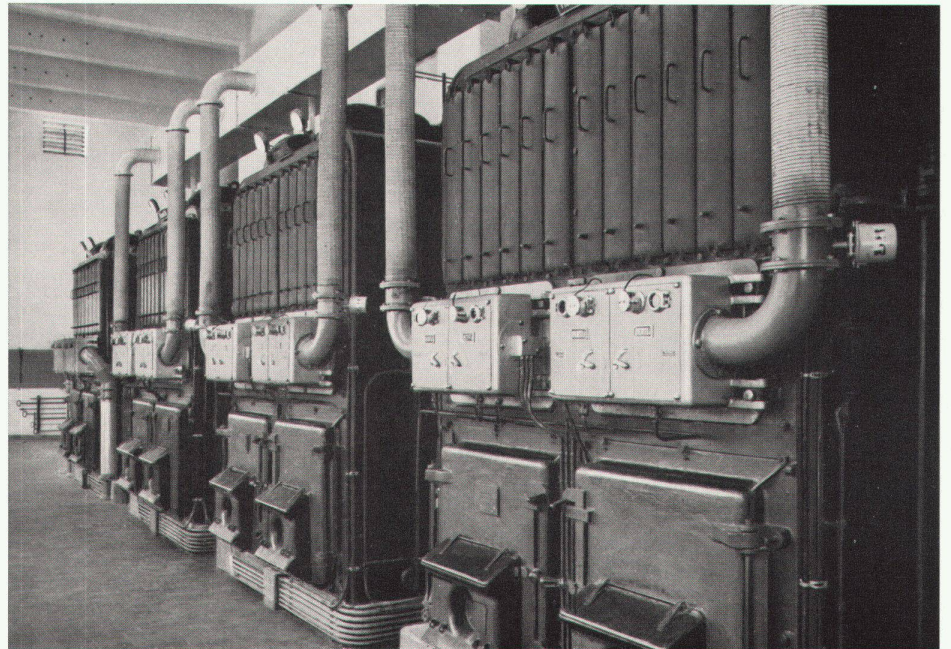
Strahlungsheizung

Links: Sulzer-Röhrenkessel für Oel- und Grobkoksfeuerung

Rechts: Oelgefeuerte Sulzer-Gußgliederkessel



Heizzentrale mit Sulzer-Taschenkessel



**Ihre Planung
von Kesselhäusern und
Heizzentralen
in guten Händen
bei**

SULZER

Herr Architekt, Ihre Heizprobleme sind bei uns gut aufgehoben. Sulzer plant für Sie das ganze Kesselhaus und alles, was dazu gehört: Lagerung, Brennstoffzufuhr, Schlackenabfuhr. Dazu bieten wir Ihnen den Vorteil eines umfassenden Kesselprogramms: für jeden Zweck und jede Leistung halten wir das bestgeeignete System bereit:

Sulzer-Gußgliederkessel, für Zentralheizungen bewährt; Sulzer-Taschenkessel für Warmwasser- und Heißwassererzeugung, eine geschweißte Stahlkonstruktion für flüssige und feste Brennstoffe, Drücke bis 7 atü sowie Leistungen bis 1,5 Millionen WE/h; Sulzer-Heißwasser-Röhrenkessel für Oel- und Grobkoksfeuerung, für Drücke bis 13 atü und Leistungen bis 1,7 Millionen WE/h; größere Kesseleinheiten in verschiedenen Ausführungen.

Die langjährige Erfahrung von Sulzer ist Ihre Garantie für die Güte der Konstruktion, die Betriebssicherheit und Wirtschaftlichkeit aller Anlagen. Unsere Spezialisten stehen zu Ihrer Verfügung.

Gebrüder Sulzer, Aktiengesellschaft, Abt. Heizung und Lüftung, Winterthur, Schweiz. Filialen in Aarau, Bern, Biel, Chur, Lausanne, Lugano, Luzern, Neuchâtel, Schaffhausen, Solothurn, St. Gallen, Zürich.

Schwestergesellschaft in Basel: AG. Stehle & Gutknecht.