

Zeitschrift: Das Werk : Architektur und Kunst = L'oeuvre : architecture et art
Band: 45 (1958)
Heft: 11: Einfamilienhausgruppen

Werbung

Nutzungsbedingungen

Die ETH-Bibliothek ist die Anbieterin der digitalisierten Zeitschriften auf E-Periodica. Sie besitzt keine Urheberrechte an den Zeitschriften und ist nicht verantwortlich für deren Inhalte. Die Rechte liegen in der Regel bei den Herausgebern beziehungsweise den externen Rechteinhabern. Das Veröffentlichen von Bildern in Print- und Online-Publikationen sowie auf Social Media-Kanälen oder Webseiten ist nur mit vorheriger Genehmigung der Rechteinhaber erlaubt. [Mehr erfahren](#)

Conditions d'utilisation

L'ETH Library est le fournisseur des revues numérisées. Elle ne détient aucun droit d'auteur sur les revues et n'est pas responsable de leur contenu. En règle générale, les droits sont détenus par les éditeurs ou les détenteurs de droits externes. La reproduction d'images dans des publications imprimées ou en ligne ainsi que sur des canaux de médias sociaux ou des sites web n'est autorisée qu'avec l'accord préalable des détenteurs des droits. [En savoir plus](#)

Terms of use

The ETH Library is the provider of the digitised journals. It does not own any copyrights to the journals and is not responsible for their content. The rights usually lie with the publishers or the external rights holders. Publishing images in print and online publications, as well as on social media channels or websites, is only permitted with the prior consent of the rights holders. [Find out more](#)

Download PDF: 22.02.2026

ETH-Bibliothek Zürich, E-Periodica, <https://www.e-periodica.ch>

Imber AG

KÜHLSCHRANKFABRIK

Haldenstraße 27, ZÜRICH 3, Telefon (051) 33 13 17

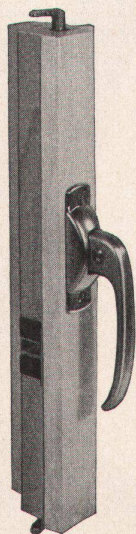
Gegründet 1863
Älteste und größte Spezialfabrik
für komplette

BAR- UND BUFFETANLAGEN

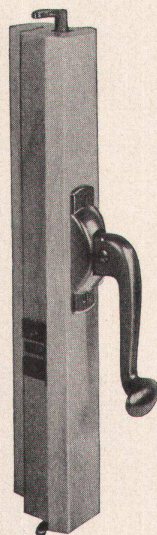
Gläserchränke
Likörschränke
Kühlschränke
Bierkeller- und Kühlraumisolierungen
Kühlvitrinen
Spüleinrichtungen
aus rostfreiem Chromstahl

Bitte verlangen Sie Projekte und Kostenberechnungen

Neue, verdeckte
«HANSCH»-
Espagnolette



Nr. 32 / Griff B



Nr. 32 / Griff C

Fabrikant:

Hans Schärer
Baubeschlägefabrik
Rupperswil (Aargau)
Telephon 064/3 42 69

N
E
F
Ö

L
C
H
E
K
A
K

Kachelöfen und Cheminées

eine Spezialität, die wir
mit Liebe pflegen.
Alle Heizsysteme; nach
eigenen oder gegebenen
Entwürfen; mit oder ohne
künstlerische Bemalung.



Ganz & Cie
Embrach AG.

Embrach Tel. 051/96 22 62
Zürich Tel. 051/27 74 14

G
A
N
Z

Espagnolette

+ Patent 318,392
DBGM 1,733,637
« Perfekt » No. 1250,1251 mittelschwer
« Piccolo » No. 1255,1256 leicht

Alle Schlösser mit dem neuen Endhaken zum Aufstecken

Lackierung
in Silber metallisiert und im Ofen eingebrannt.
Guter Oberflächenschutz.

Stange
aus blank gezogenem
Profilstahl 8 x 7 mm.

Blattfeder
nach dem Verformen gehärtet.

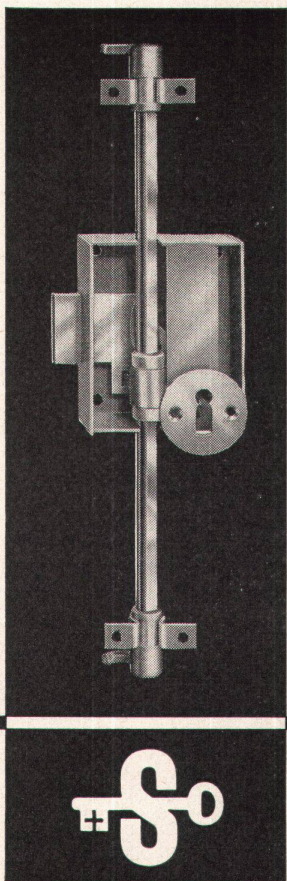
Verpackung
jedes Schloss einzeln in
Kartonschachtel.

Bezug durch den Fachhandel

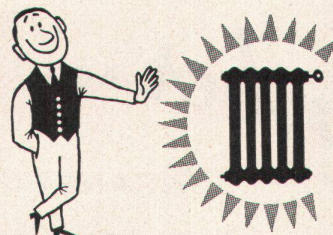
Schlossfabrik

Schanis

WILH. SCHULTE K.G.
SCHANIS/SG



Mehr Wärme — weniger Brennstoff



EMB- UMWÄLZPUMPEN

für Zentralheizungen



EMB Elektromotorenbau AG
Birsfelden
Tel. 061 / 41 18 50

Fresco

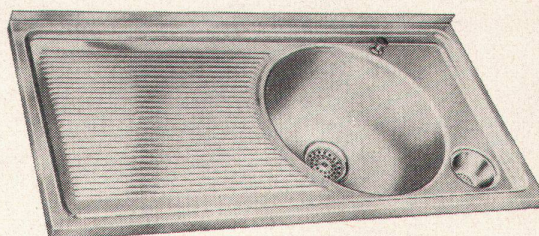
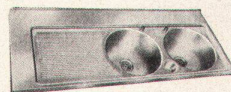
Spültische aus Chromnickelstahl

Die runden Becken sparen heißes Wasser, sind spielend leicht zu reinigen und verursachen beim Einlaufen des Wassers keinen Lärm.

Der separate Ausguß ermöglicht das Ausgießen von Rückständen, auch wenn die Becken schon mit Wasser gefüllt sind.

Das Maximal-ventil läßt die Becken vollständig frei und vermeidet Geschirrbruch.

Auch in vielen Schulküchen sind
FRESCO-Spültische installiert.



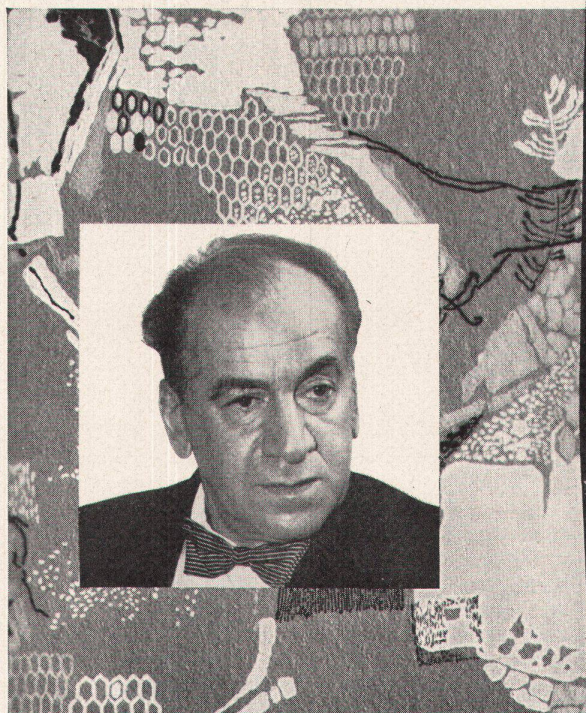
HANS EISINGER A.G. BASEL TEL. (061) 32 27 96

Künstler Tapeten

«Maja» heißt die hier abgebildete neue Tapete von Rasch. Sie wurde von Jean de Botton, dem bekannten französischen Kunstmaler, entworfen. Viele andere moderne und charmante Tapeten, geschaffen von Künstlern aus ganz Europa, finden Sie in den beiden Musterbüchern Rasch-Künstler-Kollektion und Rasch-Studio-Karte.

Weitere interessante Rasch-Kollektionen sind: Interbau, Bauhaus, Kleinmuster, Kupferoth.

Wenn Sie eine besonders gute Qualität wünschen (abwaschbar und lichteht), so verlangen Sie die Rasch-Lotura-Kollektion.



Rasch

Verkauf der Rasch-Tapeten durch den Fachhandel VST.

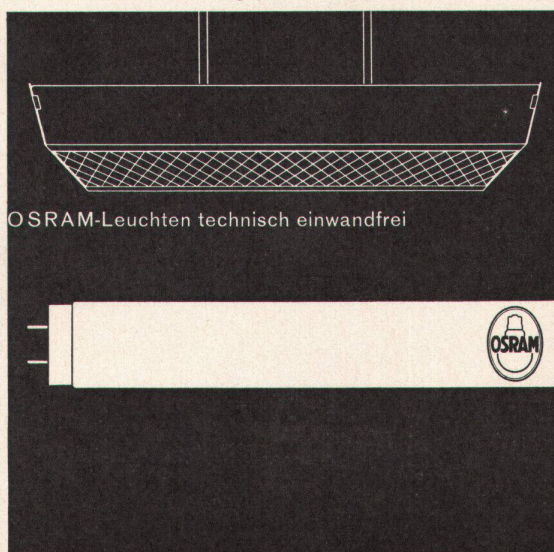
Achten Sie stets auf den Namen Rasch!

Gebr. Rasch & Co., Bramsche/Osnabrück
Tapetenfabrik



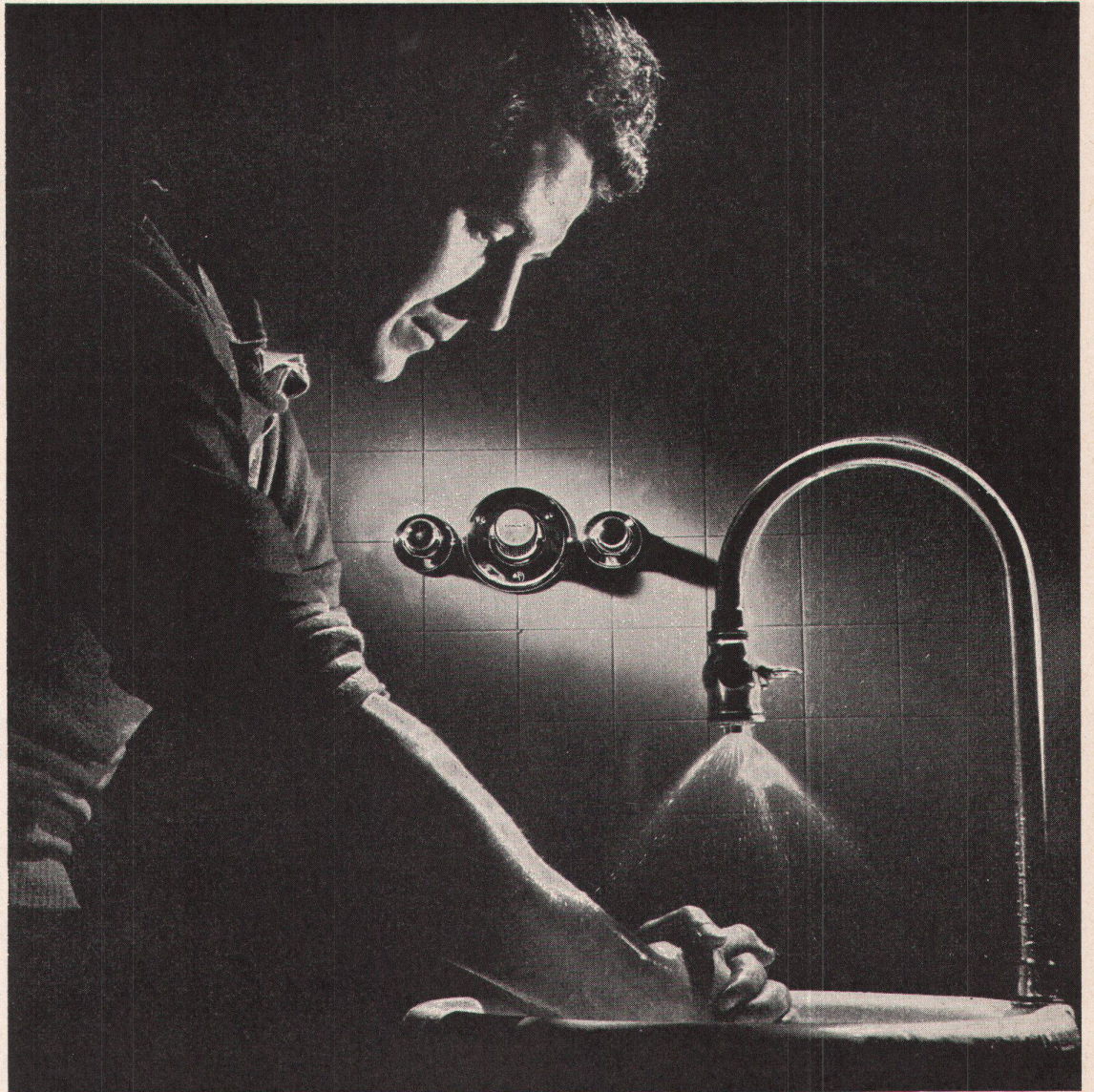
Besseres Licht — bessere Arbeit

Menschliche Augen überwachen und prüfen Arbeitsvorgänge. Sie brauchen Licht, strahlendes OSRAM-Licht, um einwandfrei zu sehen — besser zu arbeiten. OSRAM-L-Fluoreszenzlampen mit dem vorzüglichen SEV-Prüfbericht sichern jedem Arbeitsplatz höchste Lichtausbeute und sind ökonomisch und sparsam im Gebrauch. Und in Ihrem Betrieb? Verlangen Sie Beratung durch unser lichttechnisches Büro: wir lösen Ihr Beleuchtungsproblem!



OSRAM AG. Zürich 22
Telephon 051/32 72 80

OSRAM



Bessere Werkswaschanlagen – bessere Stimmung

“So! Die Arbeit wäre getan. Leonard Thermostat-Sicherheits-Mischbatterien jetzt in allen Waschräumen. Die Leute können sich nun in fliessendem, warmem Wasser waschen; brauchen sich nicht mehr mit zwei Wasserhähnen herumzuschlagen und sich über schmutzige Waschbecken zu ärgern!”
Sie sparen Wasser, Heizmaterial und Installationskosten und bieten Ihren Leuten dennoch genügend

warmes Wasser zum Waschen am Ende des Arbeitstages. Wie das möglich ist? Indem Sie Leonard Thermostat-Sicherheits-Mischbatterien einbauen. Leonard mischen *automatisch* Heiss- und Kaltwasser und liefern warmes Wasser in der gewünschten Temperatur. Leonard sind in Fabrikwaschräumen leicht zu installieren und werden für Waschbecken, Waschfontainen und Duschanlagen verwendet. Leonard verleihen dem Waschaum eine moderne Note, sparen Wasser und reduzieren Ihre Heizmaterialrechnung.

Verlangen Sie bitte Prospekt Nr. ZK/69

WALKER, CROSWELLER
& CO. LTD.
CHELTENHAM ENGLAND

FILIALE: ANKERSTRASSE 61, ZÜRICH 4

Telephon (051) 25 38 38

FILIALEN UND VERTRETUNGEN IN 28 STAATEN

fauteuil entwurf hans eichenberger
gestell in verchromtem stahlrohr
ledergurten-bespannung
kissen in leder- oder stoffbezug

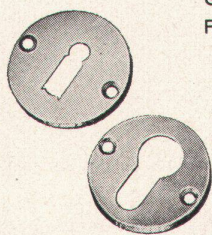
teo jakob bern · genève

bern: gerechtigkeitsgasse 23
telefon 031 35351
genève: 69, rue du rhône
téléphone 022 353975



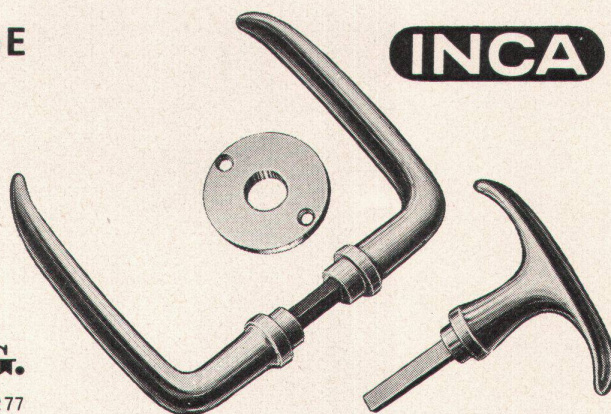
SCHWEIZER BAUBESCHLÄGE

aus hochwertiger Neusilberlegierung
Erstklassige Vernicklung und Verchromung
Große Dauerhaftigkeit
Formschöne Ausführung



INJECTA A.G.

TEUFENTHAL/AARGAU TEL. (064) 38277



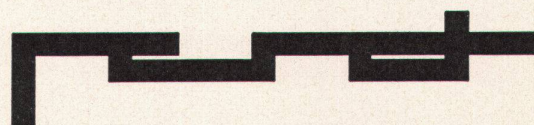
collonno

das Dreh-Wandgestell, die bedeutende Neuheit im Ladenbau, denn es bringt dreimal mehr Ausstellfläche wie bisher. Ø 100 cm, 200 cm hoch

Neu: Collonno Type 2

Referenzen
Patent angemeldet. Internat. Modellschutz. Verlangen Sie Prospekt und Offerte

Ladenbau für alle Branchen
Coiffeureinrichtungen
Innenausbau
Kühlmöbel
Metallbau



Pendt AG

Gossau ZH

Möbel-, Metall- und
Polsterwerkstatt

Telephon 051 98 05 39

schriftenreihe für richtungweisendes bauen

Heft 21
Heft 22
Heft 23
Sonderheft
Heft 24
Heft 25
Heft 26
Heft 27
Heft 28

architektur wettbewerbe



NEUE BERUFSSCHULEN
ausgewählt von Karl Gonser
1958, 120 S., 217 Abb., kart. DM 11.80
für Abonnenten DM 10.80

RATHAUSZENTRUM MARL
mit einer Einleitung von Konrad Rühl
1958, 64 S., 173 Abb., kart. DM 9.80
für Abonnenten DM 8.80

**SPORTANLAGEN –
HALLENBÄDER – FREIBÄDER**
ausgewählt von Jürgen Joedicke
1958, 120 S., 277 Abb., kart. DM 12.80
für Abonnenten DM 11.80

NEUE KRANKENHÄUSER
ausgewählt von Konstanty Gutschow
erscheint Anfang 1959, rund 140 S.,
etwa DM 12.–

HEIME – JUGENDHERBERGEN
ausgewählt von Karl Bertsch
1957, 92 S., 214 Abb., kart. DM 11.80
für Abonnenten DM 10.80

THEATER UND KONZERTHÄUSER
ausgewählt von Rolf Schmalor
erscheint Ende 1958 etwa DM 11.80
für Abonnenten etwa DM 10.80

VOLKSSCHULEN UND GYMNASIEN
ausgewählt von Günter Wilhelm
1957, 112 S., 263 Abb. kart. DM 11.80
für Abonnenten DM 10.80

KIRCHEN VON HEUTE
ausgewählt von Andreas Feldtkeller und
Rudolf Schwarz
ersch. Frühjahr 1959, 120 S., etwa DM 11.80

**GROSSWOHNGBEITE
UND TRABANTENSTÄDTE**
ausgewählt von Josef Wolff
ersch. 1959, etwa 120 S., etwa DM 11.80

architektur wettbewerbe

IM
KARL KRÄMER VERLAG
STUTT GART



Telephon 44 66 06

Zimmerarbeiten übernimmt zu vorteilhaften Bedingungen:

Zimmereigenossenschaft Zürich 4 Bullingerstraße 41

NEUBAUTEN · UMBAUTEN · TREPPENBAU · REPARATUREN

automatische Waschküche

Der Waschautomat arbeitet vollständig selbsttätig. Das normalisierte Format findet dank der kompakten, wohlüberlegten Form überall seinen Platz. Bietet zudem entscheidende Vorteile wie seine ausserordentlich einfache Installation ohne Bodenbefestigung (ohne Sockel), sein eingebauter Heizkörper, der keinen Boiler benötigt, usw.

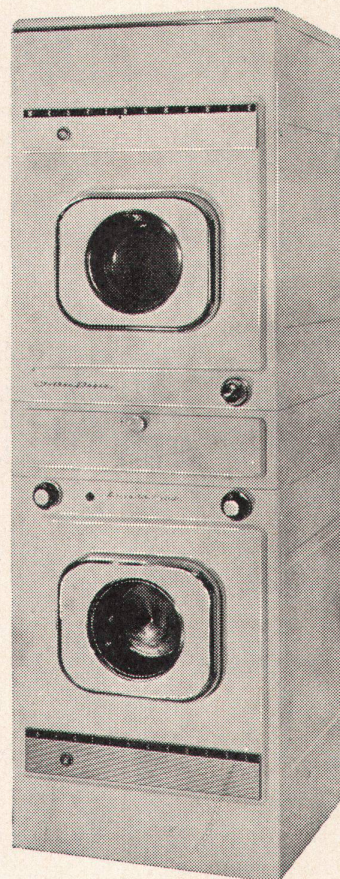
Der Wäschetrockner trocknet Ihre Wäsche rasch, vollautomatisch, zu jeder Zeit und auf den gewünschten Trocknungsgrad. Er ergänzt so in idealer Weise den Waschautomat. Ein exklusives Luftstromsystem aktiviert die Trocknung und ein Sicherheitsschalter kontrolliert die Temperatur.

Exklusivität

Westinghouse

Vertreter für die Schweiz:

W. SCHUTZ S. A., 3, av. Ruchonnet, LAUSANNE Tel. (021) 22 50 75



Die Automaten können einzeln gekauft werden



VINYL-ASBEST-BODENBELAG

Import: **Flachdach- und Terrassenbau AG**

Bern, Marktgasse 37, Telephon 031/27676



**Gauner
oder Gentleman?**

Wenn Zweifel besteht, geht unmerkbares Signal an Ihre Mitarbeiter, die beobachten und nötigenfalls Ausgänge sichern können.

Die SECURITON AG ist spezialisiert für Sicherung gegen Überfall, Einbruch und Feuer. Legen Sie uns Ihre Probleme vor.



SECURITON A.G.

Automatische Alarm- und Sicherungsanlagen

Fabrik und techn. Leitung: Zollikofen b. Bern,
Birkenstrasse 15

Verkaufsbüro Winterthur: Technikumstrasse 59

Verkaufsbüro Lausanne: Rue Centrale 5

Auskunft in der ganzen Schweiz
auch durch die Filialen der SECURITAS



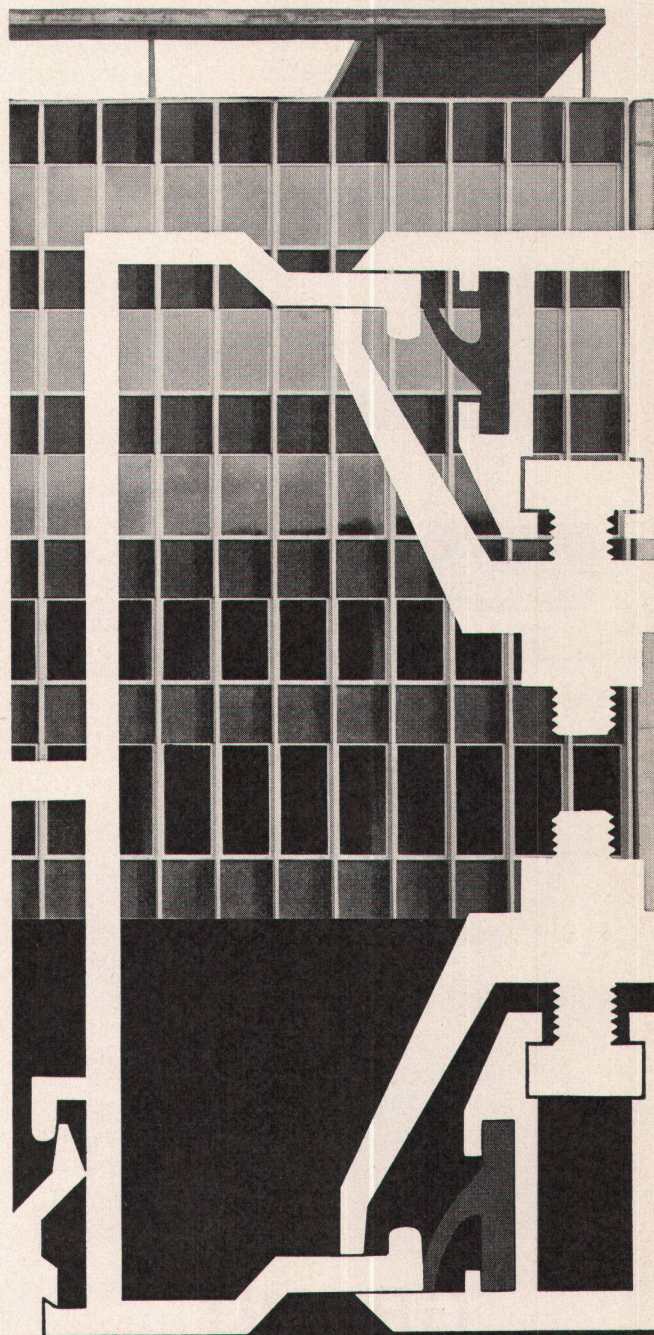
Architekten kennen die Vorteile

der bewährten SECURITON-Alarm- und Sicherungsanlagen gegen Feuer, Einbruch und Überfall, sowie gegen mechanisches oder menschliches Versagen in automatisierten Betrieben.

Schon bei der Planung von Bank-, Versicherungs- und Industriebauten, Uhren- und Bijouteriegeschäften stehen wir mit unserer grossen Erfahrung im Alarmwesen jederzeit zur Verfügung.

Hirsch-Leichtmetallfassaden: konstruktiv gelöst, gute Wärmeisolation, absolut dichte Konstruktion, Einbau sämtlicher Flügelarten, Gewinn an Bodenfläche, rasche Montage, unterhaltsfreie Fassaden bringen der Bauherrschaft Vorteile

Photo: Kirchengemeindezentrum Biel - Architekt: Max Schlup, BSA SIA, Biel

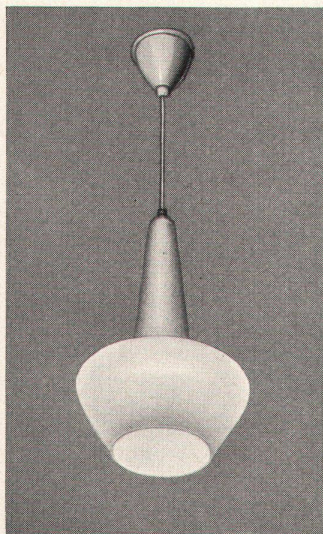


Verlangen Sie unsern Prospekt

Metallbau Hirsch Biel

032 4 42 59

Längfeldweg 115



Große Auswahl in
Pendelleuchten

Verlangen Sie
unsern Spezialprospekt

2594 « Moritz »



Gegr. 1921

Verkauf durch Elektro-Fachgeschäfte

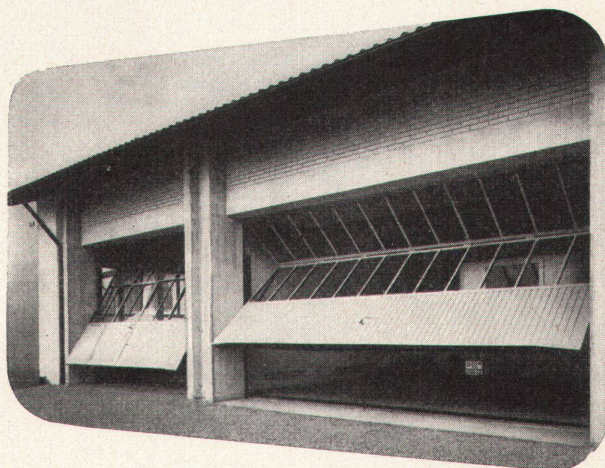


ALFRED R. MÜLLER, BASEL 7

INH.: FRAU LÉONIE MÜLLER

AMBA Beleuchtungskörper- und Metallwaren-
fabrik / Fabrique de lustrerie en métal
Hammerstraße 142 Telefon (061) 32 33 50

Musterzimmer während der Monate Oktober bis Februar Samstag
nachmittags geöffnet



75 Jahre **LIARTMANN** & Co. AG, Biel

Spezialfirma für: **Garagetore**

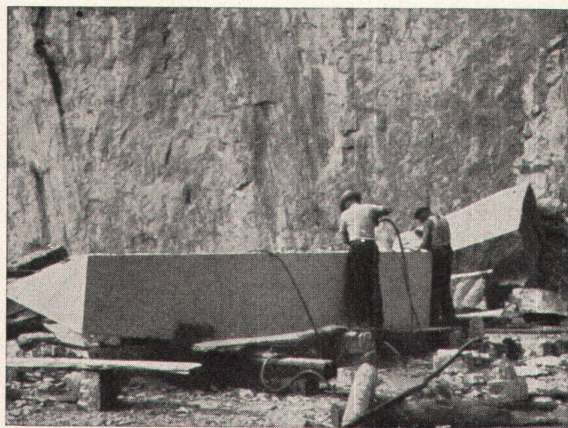
Storen aus Holz, Plastik oder Stahlblech

Lamellenstoren

Metallfenster, Fassadenverkleidungen

Türzargen, Fensterbänke

Garderobengestelle



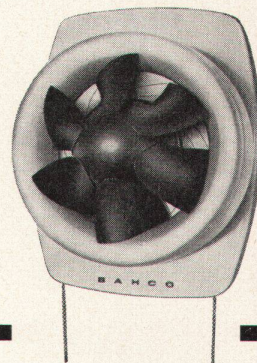
GRANIT UND MARMORARBEITEN

Granit und Marmor von Castione
Tessiner Granit hell und dunkel, Urner Granit

M. ANTONINI & CO., BELLINZONA

Schweizerische Granitwerke Gegr. 1865

**BAHCO-
SILENT
NEU!**



Praktisch geräuschloser Lauf. Vollkommen neue, aerodynamische Konstruktion. Mit Irisverschluß und eingebautem Schalter versehen. Ohne Durchzug bewirkt BAHCO-SILENT eine

**10-20fache schnellere Entlüftung
der Küche.**

Verlangen Sie Prospekte und nähere Angaben dieses preisgünstigen Absaugventilators durch die Generalvertretung

WALTER WIDMANN AG

Zürich 1

Löwenstraße 20

Telephon (051) 27 39 96

Campbell



QUALITÄT - PREIS

Wofür entscheiden Sie sich?

Für Qualität? Dann ist FORMICA Ihr Produkt! Auch Sie wird die unerreichte Stufe überlegener Qualität der FORMICA-Kunstharzplatten zu überzeugen vermögen.

Heisst Ihr entscheidender Faktor Preis? Überlegen Sie sich: auf die Dauer ist doch immer und immer wieder das Beste das Billigste!

Sie - und mit Ihnen Ihre Kunden - werden mit FORMICA stets zufrieden sein.

FORMICA
KUNSTHARZPLATTE

DIE ERSTE - UND DAZU DIE BESTE!



Mit dem « Zeugnis für Qualität und Echtheit » krönt Formica seinen bisherigen Siegeszug

FORMICA ist in der Tat innert weniger Jahre für einen Grossteil des Schweizer Publikums zum Sammelbegriff aller Kunstharzplatten geworden. Im Neuzustand sehen sich alle Erzeugnisse sehr ähnlich. Mängel treten vielfach erst im Gebrauch auf. Dann aber merkt der Laie, dass es sich nicht um das Markenprodukt FORMICA handeln kann. Diesem Übel der Verwechslung ist nun endgültig vorgebeugt: Nebst dem abwaschbaren Stempel wird FORMICA nun mit einem schriftlichen « Zeugnis für Qualität und Echtheit » abgegeben. Mit der Abgabe dieses Zeugnisses beweist FORMICA einmal mehr, mit welcher Sicherheit die weltweit bekannte, unvergleichliche Qualität verbürgt werden kann. Sie als Fachmann wissen, dass die beste Qualität sozusagen immer auch die preiswürdigste ist. Bei FORMICA gilt dies mehr

denn je. Ein Produkt, das im Gebrauch bekanntlicherweise stark strapaziert wird, mit einem Qualitätszeugnis abzugeben, erhöht natürlich dessen Wert in den Augen des Käufers. Dieses neue, zusätzliche Verkaufsargument gestattet Ihnen, Ihren Kunden das beste, stabilste Material zu empfehlen. Sie haben

dadurch die Gewissheit, dass der Kunde zufrieden sein wird: das macht für Sie und Ihr Fachwissen beste Propaganda.

Ein weiterer Vorteil:

Das Qualitätszeugnis enthält genaue Angaben darüber, was alles man auf FORMICA tun, aber auch was man nicht tun darf. Das Zeugnis erklärt ferner, wie leicht und mühelos FORMICA zu reinigen ist.

Eine zufriedene Kundschaft ist Ihr wertvollstes Kapital; FORMICA unterstützt Sie in diesem Bestreben.

FORMICA LIMITED, LONDON

Delegierter für die Schweiz
F. E. Paux, 9, Chemin de Mornex, Lausanne

Offizielle Vertreter

Basel: Paul Matzinger, Steinenberg 5,
Telefon (061) 22 78 45

Bern: Joh. Steimle, Rosenweg 37,
Telefon (031) 5 64 66

Genf: Albert Dumont, Bd. Helvétique 19,
Telefon (022) 36 90 33

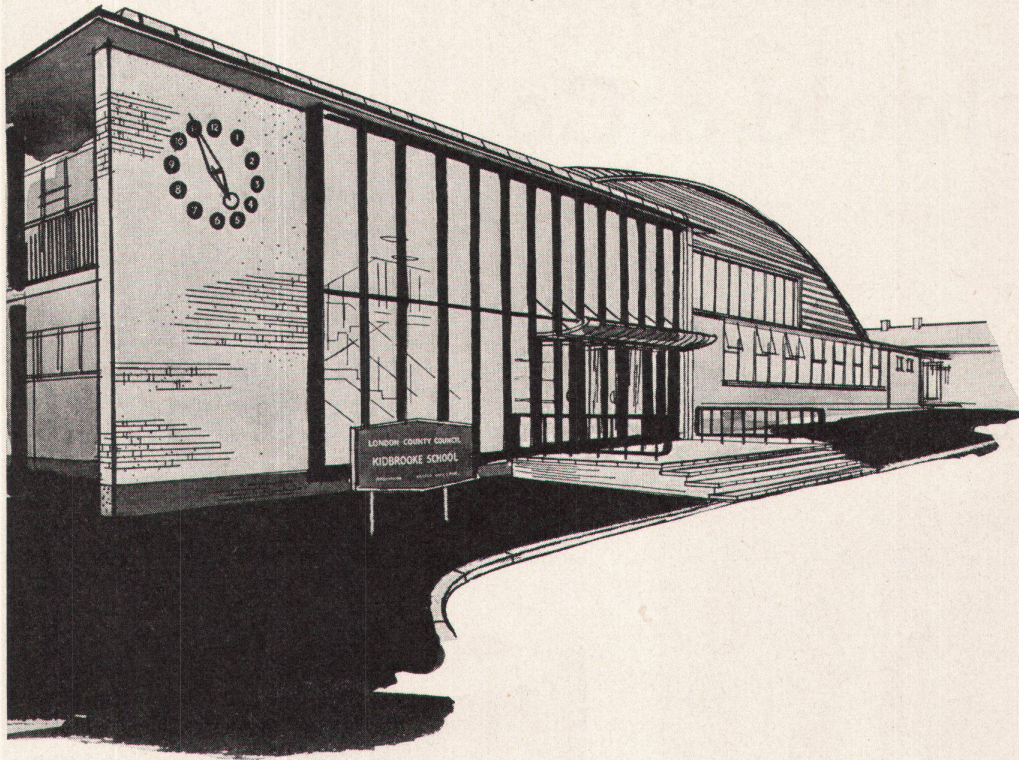
Lausanne/Vevey und Fil.:
Gétaz-Romang-Ecoffey S.A.

Lugano: S.A. C.I.L., Segherie di Viganello,
Telefon (091) 2 25 45

Luzern: F. J. Obrist Söhne AG,
Reussinsel, Telefon (041) 2 11 02

Zürich: Aktiengesellschaft Ostag,
Zimmerlistrasse 6, Telefon (051) 52 61 52

Drahtspiegelglas

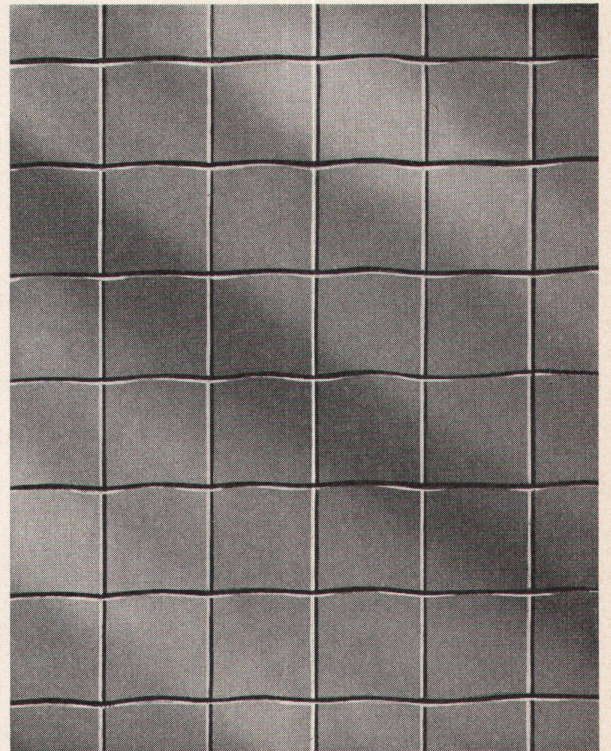


noch ein
Pilkington-
Erzeugnis
für das
Glaszeitalter

Pilkington Brothers Limited haben während 130 Jahren Glas hergestellt, und ihre heutige Produktionsreihe umfaßt all jene Glasarten, die für modernen Baustil kennzeichnend sind.

Die Verglasung des Haupteingangs der vom Londoner Kreisrat errichteten Schule in Kidbrooke ist gänzlich mit $\frac{1}{4}$ " (6-7 mm) starkem punktgeschweißtem sogenanntem Georgian-Drahtspiegelglas ausgeführt worden. Dieses Glas leistet einen hohen Sicherheitsgrad, weil die Scherben bei starkem Schock durch die zentral eingebettete Drahtmasche zusammengehalten werden. Dies schließt die Verletzungsgefahr durch fallendes Glas aus, da der Draht nur durch sehr schwere Schläge zerrissen werden kann. Übrigens hat das Glas sehr bedeutende feuerhemmende Eigenschaften. Es ist entweder mit geschliffenen und polierten Oberflächen oder als Rohglas lieferbar, und zwar mit zwei verschiedenen Drahttypen - «Georgian» ($\frac{1}{2}$ " [13 mm]-Quadratmasche, bei jedem Schnittpunkt elektrisch geschweißt) und «Hexagonal» (an den Schnittpunkten in der Form einer $\frac{7}{8}$ " [22 mm]-sechseckigen Masche verflochten).

Für weitere Auskünfte über Drahtglas oder irgendwelches Pilkington-Produkt, wenden Sie sich bitte an unseren Agenten: Mr. J. Meisl, 17 Eyre Court, Finchley Road, London, N. W. 8, England.



PILKINGTON BROTHERS LIMITED

Fabrikanten von Baugläsern jeder Art

ST. HELENS · LANCASHIRE · ENGLAND

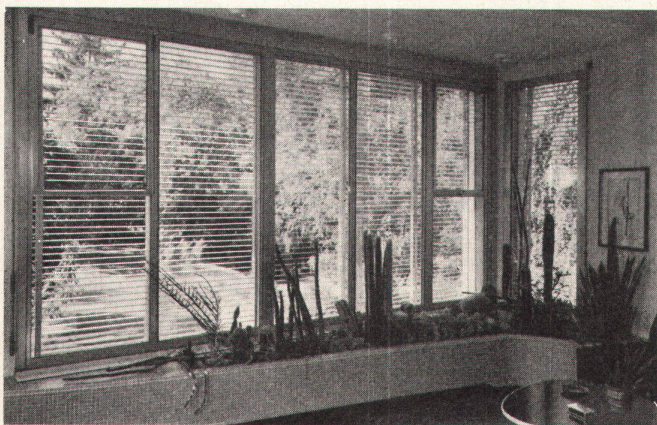


Zentralheizungsfabrik

Berchtold & Co.

Gegründet 1871

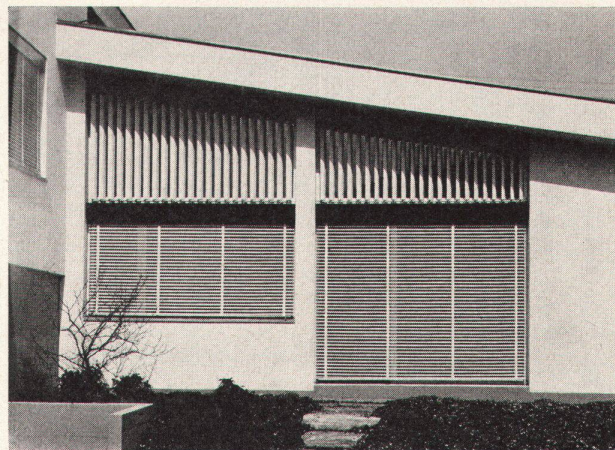
Thalwil Telephone 051/92 05 01

LICHT UND SCHATTEN NACH WUNSCH...

Wir liefern: Raff- und Roll-Lamellenstoren, Schwingflügelstoren, **BRISE SOLEIL**-, Verdunklungs- und Fliegengitterstoren sowie Plastik-Rollläden. Verlangen Sie bitte Offerte oder den unverbindlichen Besuch unseres Gebietsvertreters.

KOLLER

dank KOLLER-Lamellenstoren, allenfalls in Verbindung mit senkrecht oder waagrecht angeordneten **BRISE SOLEIL-Lamellen**. – Behagliches Wohnen – Gedeigener Komfort – Moderne Gestaltungsmöglichkeiten.

**METALLBAU KOLLER AG, BASEL 15**

Holeestraße 89 Telephone (061) 38 29 77

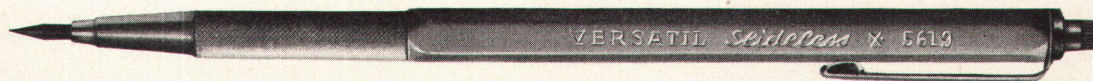
Jetzt nur noch die echten,
qualitativ weltberühmten

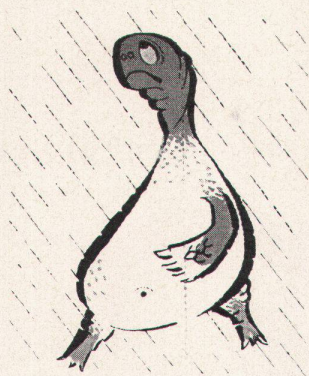


Bleistifte
Minen
Radiergummi

von L. & C. Hardtmuth, Wien und Paris

Erhältlich
in den
Fachgeschäften





Nackt und bloss der Unbill trotzen —
Welch Verfangen!
Schildkröten würden blöde glotzen —
Käme eine so gegangen!

Der Schild ist stark und fest und dicht,
Dafür sogar Symbol,
Schützt Leben, Gut und Eingericht,
Darunter ist man wohl!

Was der Schild im Krötenleben,
Ist für uns FURAL:
Die Dachhaut, leicht, mit langem Leben,
Für alle Bauten, selbst aus Stahl.

entwurf hr. scheller



Die moderne Dach- und Wand-
konstruktion in Leichtmetall oder Kupfer
erfüllt in Bezug auf Wirtschaftlichkeit,
Farb- und Formschönheit jegliche
Ansprüche für alle Arten von Bauten.



FURAL

Techn. Beratung und Alleinverkauf
FURAL Jos. Furrer Altdorf/Uri
Tel. 044 / 21238 und 21618

FEINE BESCHLÄGE

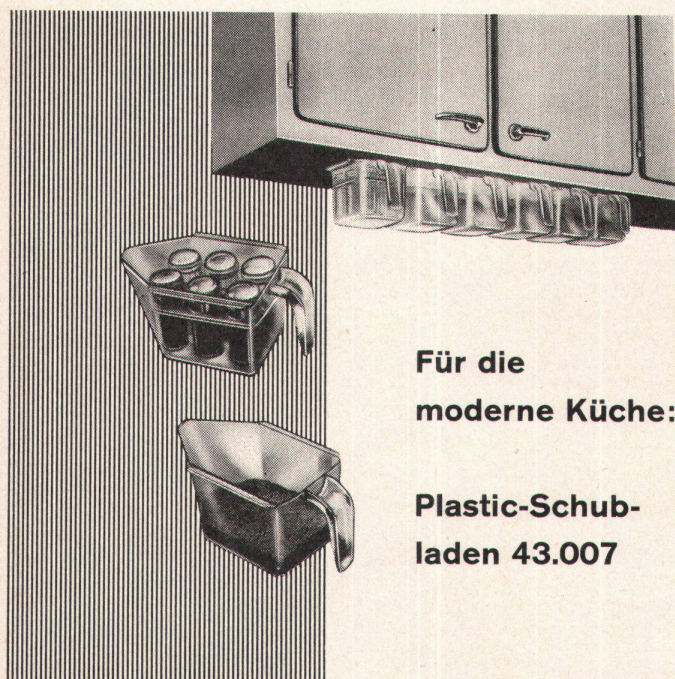


antik+modern

MESSING
SCHMIEDEISEN

F. Bender

ZÜRICH OBERDORFSTR. 9/10

Für die
moderne Küche:Plastic-Schub-
laden 43.007

PAUL OESCHGER + CIE. ZÜRICH 11/52
LANDHUSWEG 6/8 TEL. (051) 46 70 33
WERKZEUGE BESCHLÄGE / OUTILLAGE FERREMENTS

TRAVERS

Hochdruck-Stampfasphalt-Platten

sind qualitativ unerreicht für stark beanspruchte Bodenbeläge

Verwendung: Fabriken · Lagerhäuser · Schulhäuser

Bitte verlangen Sie unsere Offerte

BAUBEDARF ZÜRICH AG

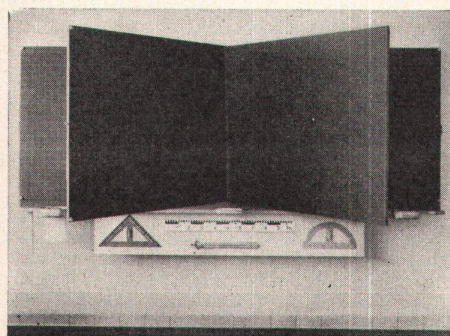
AUFZÜGE

mit Hand- und elektrischem Antrieb

LERCH ZÜRICH 1

SCHLOSSEREI UND AUFZÜGEFABRIK

Oetenbachgasse 5-9, Telephon (051) 23 30 00



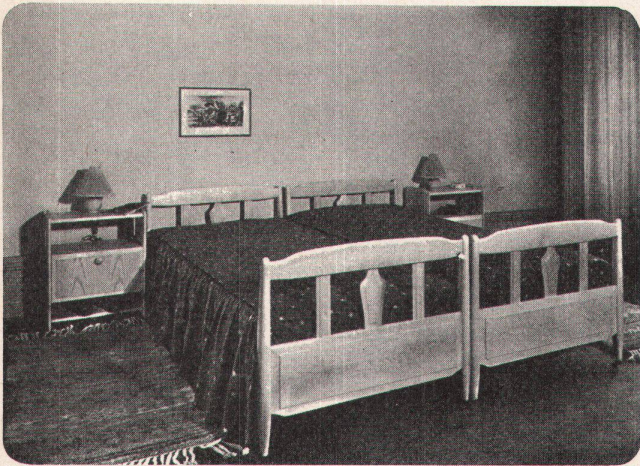
Hunziker Söhne
Schulmöbelfabrik AG
Thalwil

Gegründet 1880 Telephon 92 09 13

Schweizerische Spezialfabrik
 der Schulmöbelbranche

Lieferung kompletter Schulzimmerein-
 richtungen, Schultische, Wandtafeln

Beratung und**Kostenvoranschläge kostenlos**



(Bettmodell Nr. 2038; Nachttisch Nr. 2054)

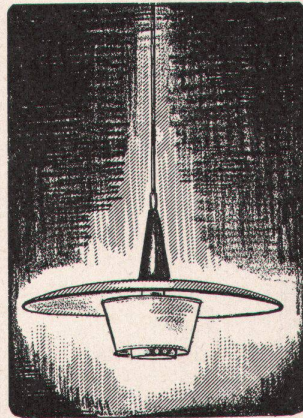
Neuzeitliche Holztypenmöbel aus Eschenholz bieten eine hohe Bequemlichkeit und den Eindruck unbedingter Sauberkeit. Verlangen Sie unverbindlich unsern Spezialkatalog mit den verschiedenen formschönen Modellen.

Verkauf nur durch Wiederverkäufer

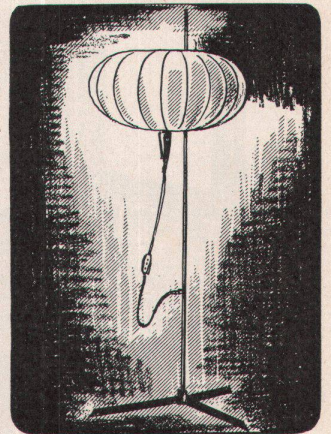


Basler Eisenmöbelfabrik AG.
Sissach

vorm. Th. Breunlin & Cie.
Telephon (061) 85 17 91



Nr. 18514



Nr. 18567



PAUL EBERTH AG, ZÜRICH, TALSTRASSE 43



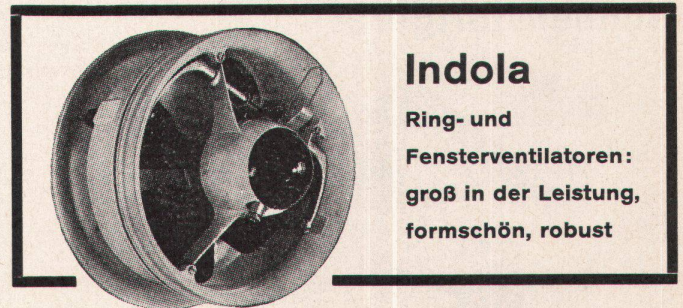
Für Sie die vornehme
Türdrückergarnitur «Anita»

«Die gute Form» aus **rost- und säurebeständigem Stahl 18/8**.
Etwas besseres gibt es nicht!
(Modell gesetzlich geschützt)

Verkauf durch den Fachhandel



Schlossfabrik Heusser Murgenthal Tel. 063 / 340 17



Indola

**Ring- und
Fensterventilatoren:**
**groß in der Leistung,
formschön, robust**

Indola Ring- und Fensterventilatoren werden in verschiedenen Abmessungen geliefert und für die Belüftung von Wohnräumen, Küchen, Büros, Restaurants, Werkstätten, Fabrikationsräumen usw. sowie für Lüftungs- und Klimaanlage verwendet. Sie sind robust und zuverlässig gebaut, formschön, erfordern nahezu keine Wartung und arbeiten sehr geräuscharm bei hohem Wirkungsgrad.

Hier die Leistungsdaten von 3 der insgesamt **40 verschiedenen Typen:**

Ringventilator Typ RV 20, Flügel Durchmesser 200 mm, Förderleistung ca. 420 m³/h

Ringventilator Typ RVG 60, Flügel Durchmesser 600 mm, Förderleistung ca. 15 600 m³/h.

Fensterventilator Typ KVB a 20, Flügel Durchmesser 200 mm, Förderleistung ca. 400 m³/h.

Verlangen Sie bitte die interessanten Spezialprospekte.

Werner Kuster A.G.



Dreispißstrasse 21, Basel

Telephon 061-34 07 76

DIESER PLATZ GEHÖRT *Mena-Lux*



Eine moderne Küche kann man sich ohne Kühlschrank nicht mehr vorstellen! MENA-LUX dachte daran und schuf 2 Einbau-Kühlschränke. Wählen Sie bitte!

Auskunft und Offerten durch die Elektrizitätswerke, durch konzessionierte Elektro-Installateure oder direkt durch die
MENA-LUX A.G. MURTEN

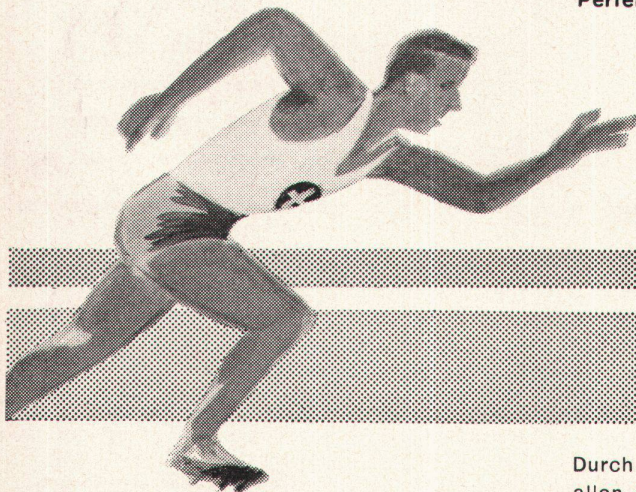


Schneller Start - Sofort Licht durch das neue Knobel-Ferroprofil Schnellstartgerät

Bei Verwendung des Knobel-**Schnellstartgerätes** haben Sie praktisch nach Aufdrehen des Schalters Licht, da dieses Gerät die Fluoreszenzlampe innert **weniger als einer Sekunde** auf schonungsvolle Art zündet.

Dieses Gerät besitzt dazu die bekannten Eigenschaften unseres **Perfektstart-Gerätes**!

- Sichere Zündung bis -20°C
- Flackerfreie Zündung
- Wesentlich höhere Lampenlebensdauer
- Keine Starterstörungen
- Absolut brummfrei und daher besonders geeignet für Büros und Wohnräume
- Keine Radiostörungen



Durch das neue Knobel-Schnellstartgerät wird jetzt auch eine in allen Teilen befriedigende Verwendung von Fluoreszenzlicht im **Wohnhaus** ermöglicht. Das Ergebnis einer neuen Entwicklung in der Knobel-Ferroprofil-**Vaco-Perfektstart-Serie**.



Elektro-Apparatebau

F. Knobel & Co. Ennenda GL, Telefon (058) 5 28 55

Verkaufsbüro Zürich, Limmatstrasse 73, Zürich 5/31

Telefon (051) 42 88 55/56

Grösste u. älteste Vorschaltgerätefabrik der Schweiz

Coupon (zu senden an unser Verkaufsbüro
Postfach Zürich 31) - Senden Sie uns unverbindlich Ihre
Unterlagen über das neue Knobel-Schnellstartgerät.

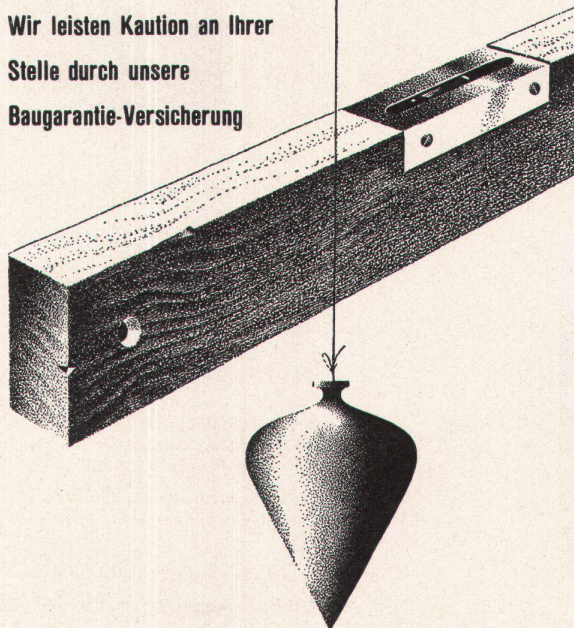
Name _____

Adresse _____



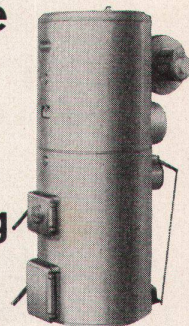
Winterthur
UNFALL

Wir leisten Kaution an Ihrer
Stelle durch unsere
Baugarantie-Versicherung



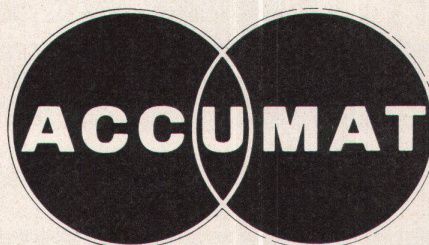
Schweizerische Unfallversicherungs-Gesellschaft in Winterthur

Der universelle Wärme- Generator für Zentralheizung und Heisswasser



Der Accumat löst ein aktuelles Problem für moderne Bauten, ist **universell**, weil er **ohne Umstellung** sowohl Oel als feste Brennstoffe verfeuert und Papier- und Holzabfälle verbrennt.

Betriebssicher, sehr wirtschaftlich, fast geräuschlos. Hoher Komfort durch die halb- oder vollautomatischen **Accumat-Sicherheitssteuerungen**.



Accum AG Gossau ZH

Die neue Linie

TROESCH

BERN Effingerstr. 10, Tel. 031 / 2 21 51
ZÜRICH Ausstellungstr. 80, Tel. 051 / 42 22 77
BASEL Steinentorstr. 26, Tel. 061 / 24 58 60



Bei jedem Kauf von Einrichtungsgegenständen
achten Sie auf die Linie.

Warum nicht bei sanitären Apparaten, die oft einmalige
Anschaffungen auf Lebzeiten bedeuten?

Wir haben ganz neue Modelle,
formschön, zeitgemäss und zudem nicht teurer.

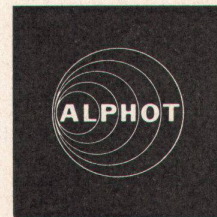
Gepflegte Zeitschrift, welche sich
mit Architektur, Raumkunst
und Hortikultur befaßt, sucht

Mitarbeiter

welcher in der Lage wäre, auf den erwähnten Gebieten technische Artikel, sei es selbständig, sei es auf Anregung hin, zu verfassen. Es wäre auch sehr erwünscht, wenn der Betreffende die Fähigkeit hätte, seine Ausführungen selbst mit den technischen Illustrationen zu versehen.

Offerten unter Angabe der Ausbildung bzw. Tätigkeit des Bewerbers und der Konditionen unter Chiffre Z. A. 9493 an Mosse-Annoncen, Zürich 23.

(Za. 9493/58)



AG, BADEN

Tel. (056) 2 24 63

Orientierungstafeln
und Schilder

löst Ihre Beschriftungsprobleme

DUAL Kokos-Isoliermatten
bieten
mehr Vorteile



Textilwerk E. Kistler-Zingg Reichenburg SZ

Wettbewerbs-Ausschreibung

Der Gemeinderat von Zofingen eröffnet unter den im Bezirk Zofingen heimatberechtigten oder seit dem 1. Januar 1957 niedergelassenen Malern und Bildhauern einen

Projektwettbewerb zur Erlangung von Entwürfen für den künstlerischen Wandschmuck am reformierten Kirchgemeindehaus.

Die Unterlagen können bis zum 31. Dezember 1958 bei der Bauverwaltung Zofingen bezogen werden.

Ablieferungstermin: 28. Februar 1959.

Zofingen, den 29. September 1958.

Der Gemeinderat

CUENI

**NATURSTEIN
MARMOR**

CUENI + CIE. AG. LAUFEN (Jura)

Telephon (061) 89 60 77



SPEED KING

Farben für alle Mehrfarbendrucke

AMERICAN COLORS



BERN, Federweg 22, Tel. (031) 948 33/34

**Bessere
Arbeits-
bedingungen durch
Glas-Baustein-
wände und
-Oberlichter**

Glasbaustein-Oberlichter und -Wände ermöglichen bessere, blendungsfreie und gleichmäßige Beleuchtung bis in die hintersten Ecken.

Verlangen Sie Prospekt, Beratung, Berechnungen und Vorschläge durch das

SSF

Spezial-Unternehmen für Glas-Betonbau

Schneider, Semadeni + Frauenknecht

Zürich 4, Feldstr. 111, Tel. 051/27 45 63

Ständige Ausstellung: Schweizer Baumusterzentrale Zürich



Warum *Duracid*

Bodenbelag?



FEUERWEHR DER STADT

An die
Gummi-Werke Richterswil AG
Richterswil

Ihr Zeichen:

Ihre Nachricht vom:

Unser Zeichen: Kdo

den 13. März 1958

Betrifft:

Duracid-Bodenbelag

Sehr geehrte Herren,

Auf Ihre Anfrage vom 12. März 1958 können wir Ihnen folgendes mitteilen:

Wir haben vor ca. drei Jahren unsere Alarmzentrale neu eingerichtet und einen Bodenbelag gesucht, der isolierend gegen Kälte und, mit wenig Anspruch auf Unterhalt, sehr dauerhaft ist. Unsere Alarmzentrale ist der meist begangene Raum der Feuerwache und in der Regel einer aussergewöhnlichen Beanspruchung ausgesetzt. Unsere Feuerwehrmänner tragen schwere und genagelte Schuhe. Der Duracidbelag hat sich in jeder Hinsicht gut bewährt. Wir sind der Auffassung, dass sich dieser Belag für solche Räume besonders eignet. Wir dürfen ohne weiteres bemerken, dass er unsere Erwartungen übertroffen hat, denn er braucht eine minimale Pflege und ist heute in einem Zustand, den wir praktisch als neuwertig bezeichnen müssen.

Mit vorzüglicher Hochachtung

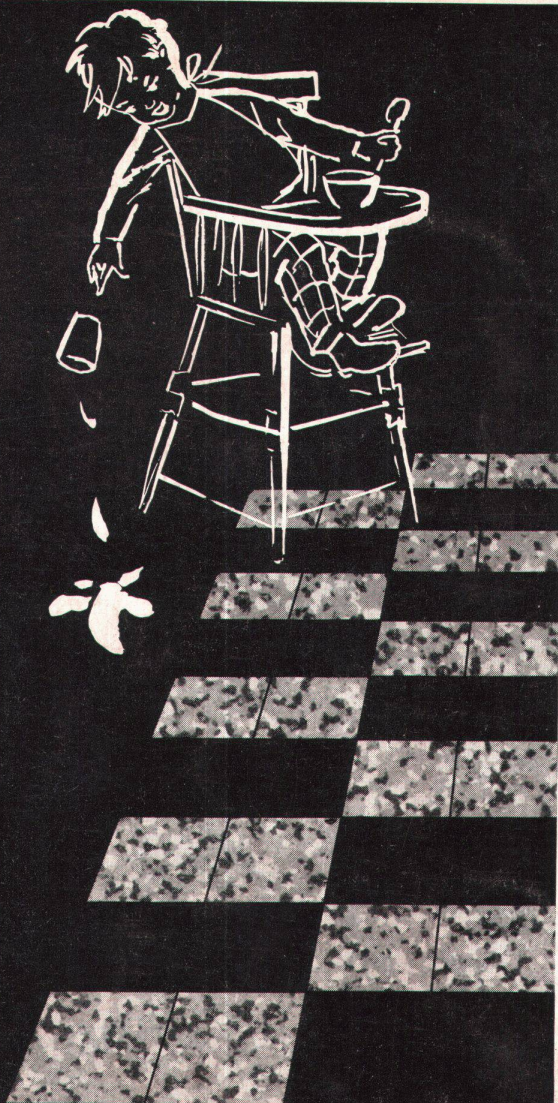
Feuerwehr der Stadt
Der Kommandant:

Hier der Unterschied:

Selbst genagelten Schuhen widersteht DURACID ausgezeichnet, weil – im Gegensatz zu üblichen Schnelldurchlaufverfahren – jede einzelne Platte in separatem Vorgang unter besondern Verhältnissen hergestellt wird.

Duracid

HERSTELLER: GUMMI-WERKE RICHTERSWIL A.-G.



gut gewählt, Herr Architekt!

Die Küche mit ihrem Boden aus Steinzeug-Bodenplatten macht den Hausfrauen viel Freude. Kaum zu glauben, wie leicht es ist, diesen Boden sauber zu halten.

Selbst wenn es einmal Flecken gibt, ist der Schaden rasch behoben. Meist genügt ein gewöhnliches Putzmittel, denn die Platten sind so dicht, dass nichts in sie eindringen kann.

Steinzeug-Bodenplatten sind ein dauerhaftes und sehr dekoratives Element in der modernen Raumgestaltung.



Steinzeug-Bodenplatten

Beratung und Lieferung
durch die Fachgeschäfte